



# การบริหารจัดการน้ำทั้งระบบของประเทศไทย

กระทรวงเกษตรและสหกรณ์  
กรมชลประทาน

## สำนักงานชลประทานที่ 16

สงขลา พัทลุง สตูล ตรัง



# การบริหารจัดการน้ำ สำนักงานชลประทานที่ 16

ข้อมูล ณ วันที่ 4 มีนาคม 2564

ปริมาณฝน

เฉลี่ย **2,081.23** มม.



ปริมาณน้ำท่า

เฉลี่ย **11,565.94** ล้าน ลบ.ม.

แหล่งเก็บกักน้ำ

ในเขตชลประทาน	จำนวน (แห่ง)	น้ำใช้การ ล้าน ลบ.ม.
ขนาดใหญ่	-	-
ขนาดกลาง	9	155.195
ขนาดเล็ก	25	6.919
แหล่งน้ำอื่นๆ	3	92.080
รวม	37	254.194

แหล่งน้ำต้นทุน ในเขตชลประทาน

**254.194** ล้าน ลบ.ม.

ความต้องการดูแล (ล้าน ลบ.ม.)	
อุปโภค - บริโภค	27.81
นิเวศและอื่นๆ	100.08
เกษตร	147.15
อุตสาหกรรม	0.04

แผนการจัดสรรน้ำ 275.08 ล้าน ลบ.ม.

ผลการจัดสรรน้ำ 62.73 ล้าน ลบ.ม.

นอกเขตชลประทาน

- จากการสำรวจของกรมทรัพยากรน้ำ มีปริมาณน้ำ 737.06 ล้าน ลบ.ม.
- บ่อจืด 3,637 บ่อ บ่อ ปริมาณน้ำ 2.29 ล้าน ลบ.ม.
- บ่อบาดาล จำนวน 4,783 บ่อ ปริมาณน้ำ 7.55 ล้าน ลบ.ม.
- อ่างเก็บน้ำขนาดเล็ก (อปท.) 14 แห่ง ปริมาณน้ำ 6.33 ล้าน ลบ.ม.

แหล่งน้ำต้นทุน นอกเขตชลประทาน

**753.23** ล้าน ลบ.ม.

ความต้องการดูแล (ล้าน ลบ.ม.)	
อุปโภค - บริโภค	48.28
นิเวศและอื่นๆ	294.89
เกษตร	44.06
อุตสาหกรรม	9.16

แผนการจัดสรรน้ำ 396.39 ล้าน ลบ.ม.

ผลการจัดสรรน้ำ 264.99 ล้าน ลบ.ม.

พื้นที่การเกษตร รวม **5,895,795** ไร่

ในเขตชลประทาน **1,061,774** ไร่

แผนเพาะปลูกข้าวฤดูแล้ง 123,234 ไร่

เพาะปลูกไปแล้ว 50 ไร่

พื้นที่เสียหาย ไม่มี

นอกเขตชลประทาน **4,834,021** ไร่

แผนเพาะปลูกข้าวฤดูแล้ง 18,234 ไร่

เพาะปลูกไปแล้ว ไม่มี

พื้นที่เสียหาย ไม่มี

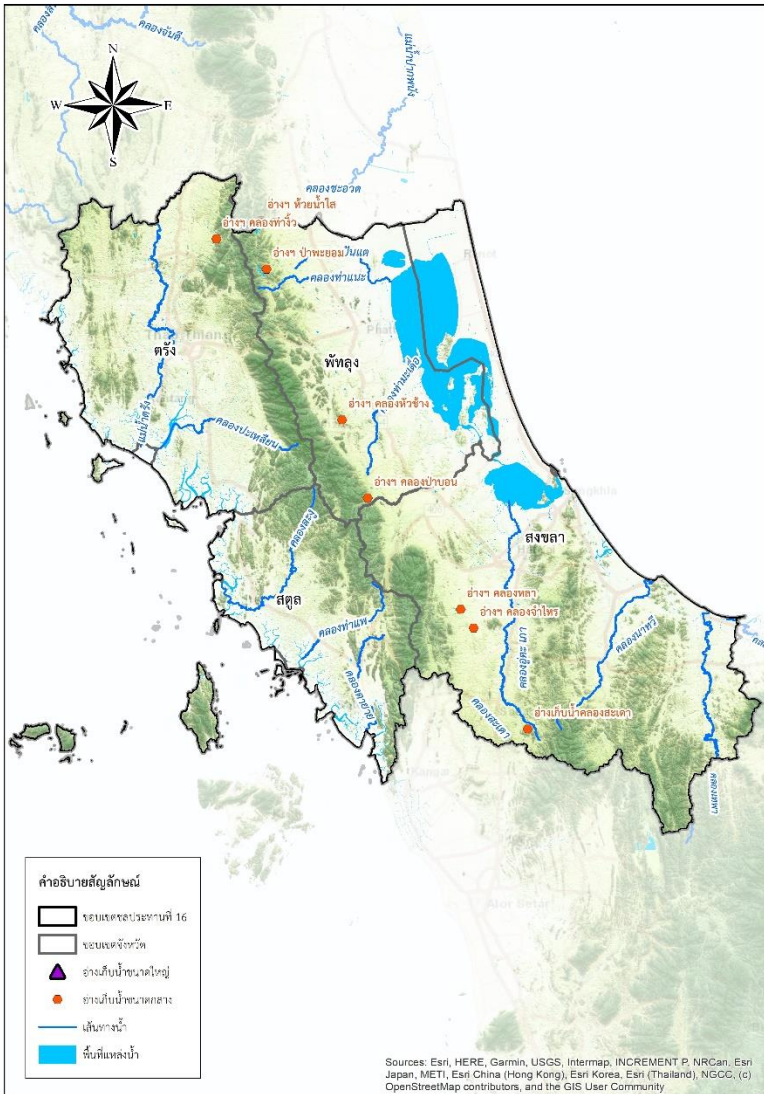


แผน-ผลการพัฒนาแหล่งน้ำ (โครงการชลประทานขนาดใหญ่และขนาดกลาง)

ดำเนินการแล้ว ➔ จำนวน 52 แห่ง ความจุ 204.40 ล้าน ลบ.ม.พื้นที่ 1,127,025 ไร่

อยู่ระหว่างดำเนินการ ➔ จำนวน 63 แห่ง ความจุ 3.60 ล้าน ลบ.ม. พื้นที่ 52,640 ไร่

แผนปี 2565 ➔ จำนวน 28 แห่ง ความจุ 28.92 ล้าน ลบ.ม. พื้นที่ 56,330 ไร่









# ผู้ประสานงานด้านการบริหารจัดการน้ำ สำนักงานชลประทานที่ 16

รายชื่อ	ตำแหน่ง	เบอร์โทรศัพท์
นายเดช เล็กวิชัย	ผู้อำนวยการสำนักงานชลประทานที่ 16	081-898-6272
นายสมพร ภูศิริ	รองผู้อำนวยการสำนักงานชลประทานที่ 16	081-738-7135 062-605-1630
นายมานพ ลิ้มทองใบ	ผู้อำนวยการส่วนบริหารจัดการน้ำและบำรุงรักษา สำนักงานชลประทานที่ 16	093-580-2654
นายสาโรจน์ หนูฤทธิ์	ผู้อำนวยการส่วนเครื่องจักรกล สำนักงานชลประทานที่ 16	089-876-6947
นายเกียรติศักดิ์ เจริญสุข	หัวหน้าฝ่ายบริหารจัดการน้ำ ส่วนบริหารจัดการน้ำและบำรุงรักษา สำนักงานชลประทานที่ 16	089-729-2559
นายนิศ สุวรรณพจน์	หัวหน้าฝ่ายประมวลวิเคราะห์สถานการณ์น้ำ ส่วนบริหารจัดการน้ำและบำรุงรักษา สำนักงานชลประทานที่ 16	095-436-9888

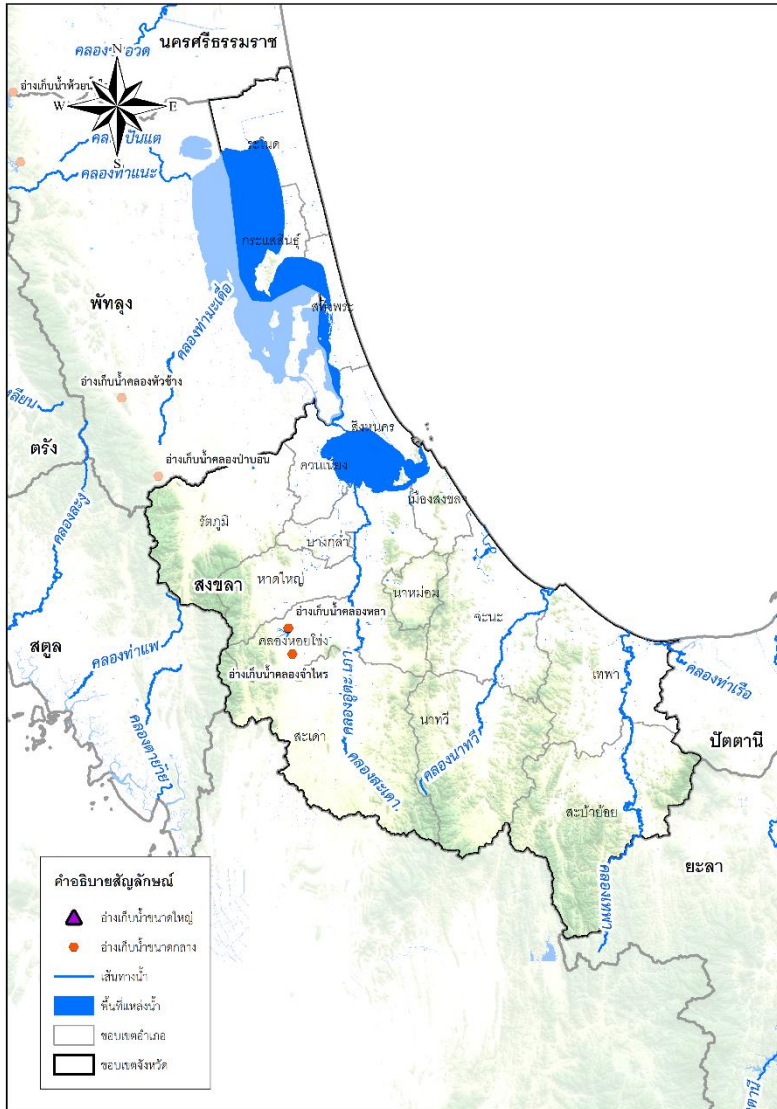


# การบริหารจัดการน้ำ จังหวัดสงขลา

ข้อมูลวันที่ 4 มีนาคม 2564

ปริมาณฝนเฉลี่ย 1,789.9 มม.

ปริมาณน้ำท่าเฉลี่ย 4,156.62 ล้าน ลบ.ม.



## แหล่งเก็บกักน้ำ

ในเขตชลประทาน	จำนวน (แห่ง)	น้ำใช้การ ล้าน ลบ.ม.	% ใช้การ
ขนาดใหญ่	-	-	-
ขนาดกลาง	3	70.703	81.04
ขนาดเล็ก	7	2.576	-
แหล่งน้ำอื่นๆ	-	40.140	-
รวม	11	113.419	-

## นอกเขตชลประทาน

- จากการสำรวจของกรมทรัพยากรน้ำ มีปริมาณน้ำ 470.71 ล้าน ลบ.ม.
- บ่อจืด 1,347 บ่อ บ่อ ปริมาณน้ำ 0.85 ล้าน ลบ.ม.
- บ่อบาดาล จำนวน 1,596 บ่อ ปริมาณน้ำ 3.22 ล้าน ลบ.ม.
- อ่างเก็บน้ำขนาดเล็ก (อปท.) 14 แห่ง ปริมาณน้ำ 6.33 ล้าน ลบ.ม.



พื้นที่การเกษตร รวม 2,268,056 ไร่

ในเขตชลประทาน 502,428 ไร่

แผนเพาะปลูกข้าวฤดูแล้ง 80,644 ไร่

เพาะปลูกไปแล้ว ไม่มี

พื้นที่เสียหาย ไม่มี

นอกเขตชลประทาน 1,765,628 ไร่

แผนเพาะปลูกข้าวฤดูแล้ง 7,780 ไร่

เพาะปลูกไปแล้ว ไม่มี

พื้นที่เสียหาย ไม่มี



แผน-ผลการพัฒนาแหล่งน้ำ (โครงการชลประทานขนาดใหญ่และขนาดกลาง)

ดำเนินการแล้ว ➔ จำนวน 22 แห่ง ความจุ 100.379 ล้าน ลบ.ม. พื้นที่ 575,441 ไร่

อยู่ระหว่างดำเนินการ ➔ จำนวน 4 แห่ง ความจุ - ล้าน ลบ.ม. พื้นที่ 14,000 ไร่

แผนปี 2565 ➔ จำนวน 11 แห่ง ความจุ 1.00 ล้าน ลบ.ม. พื้นที่ 29,610 ไร่

## แหล่งน้ำต้นทุน ในเขตชลประทาน

113.419 ล้าน ลบ.ม.

ความต้องการดูแล (ล้าน ลบ.ม.)

อุปโภค - บริโภค 14.30  
 นิเวศและอื่นๆ -  
 เกษตร 38.53  
 อุตสาหกรรม -

แผนการจัดสรรน้ำ 52.83 ล้าน ลบ.ม.

ผลการจัดสรรน้ำ - ล้าน ลบ.ม.

## แหล่งน้ำต้นทุน นอกเขตชลประทาน

481.11 ล้าน ลบ.ม.

ความต้องการดูแล (ล้าน ลบ.ม.)

อุปโภค - บริโภค 23.50  
 นิเวศและอื่นๆ 201.38  
 เกษตร 20.19  
 อุตสาหกรรม 5.75

แผนการจัดสรรน้ำ 250.82 ล้าน ลบ.ม.

ผลการจัดสรรน้ำ 167.67 ล้าน ลบ.ม.





## พื้นที่เสี่ยงปัญหาภัยแล้ง



อำเภอระโนด

## พื้นที่เสี่ยงอุทกภัย



1. พื้นที่เศรษฐกิจเทศบาลนครหาดใหญ่
2. พื้นที่ชุมชนริมคลองธรรมชาติ ต.คอหงส์ ต.หาดใหญ่ ต.พะตง อ.หาดใหญ่
3. พื้นที่ทั้ง 4 อำเภอบริเวณคาบสมุทรสทิงพระ



# ผู้ประสานงานด้านการบริหารจัดการน้ำ จังหวัดสงขลา

รายชื่อ	ตำแหน่ง	เบอร์โทรติดต่อ
นายสุรพงศ์ เจริญการยนต์	ผู้อำนวยการโครงการชลประทานสงขลา	0-7439-0208 09-9497-9099
นายนายอรรถพล ฝ่องสุวรรณ	หัวหน้าฝ่ายจัดสรรน้ำและปรับปรุงระบบชลประทาน โครงการชลประทานสงขลา	0-7439-0059 09-6439-9949
นายปพน รัชศรี	หัวหน้าฝ่ายส่งน้ำและบำรุงรักษาที่ 1 โครงการชลประทานสงขลา	095-178-9324
นายไธรัตน์ หมดไธ	หัวหน้าฝ่ายส่งน้ำและบำรุงรักษาที่ 2 โครงการชลประทานสงขลา	081-990-6374
นายอาคม คงทอง	หัวหน้าฝ่ายส่งน้ำและบำรุงรักษาที่ 3 โครงการชลประทานสงขลา	084-253-6672
นายสุรินทร์ ศิริอนันต์	หัวหน้าฝ่ายส่งน้ำและบำรุงรักษาที่ 4 โครงการชลประทานสงขลา	081-957-5152
นายวุฒิพงศ์ คงกาญจน์	หัวหน้าฝ่ายส่งน้ำและบำรุงรักษาที่ 5 โครงการชลประทานสงขลา	086-696-1667
นายสุรศักดิ์ ทองปนแก้ว	หัวหน้าฝ่ายส่งน้ำและบำรุงรักษาที่ 6 โครงการชลประทานสงขลา	089-879-1109





# การบริหารจัดการน้ำ จังหวัดพัทลุง

ข้อมูลวันที่ 4 มีนาคม 2564

ปริมาณฝนเฉลี่ย

2,065.70 มม.

ปริมาณน้ำท่าเฉลี่ย

2,391.25 ล้าน ลบ.ม.

## แหล่งเก็บกักน้ำ

ในเขตชลประทาน	จำนวน (แห่ง)	น้ำใช้การ ล้าน ลบ.ม.	% ใช้การ
ขนาดใหญ่	-	-	-
ขนาดกลาง	3	65.51	92.92
ขนาดเล็ก	1	0.90	-
แหล่งน้ำอื่นๆ	-	28.13	-
รวม	4	94.54	-

แหล่งน้ำต้นทุน ในเขตชลประทาน

94.54 ล้าน ลบ.ม.

ความต้องการฤดูแล้ง (ล้าน ลบ.ม.)

อุปโภค - บริโภค	6.80
นิเวศและอื่นๆ	15.59
เกษตร	83.15
อุตสาหกรรม	-

แผนการจัดสรรน้ำ 105.54 ล้าน ลบ.ม.

ผลการจัดสรรน้ำ 0.900 ล้าน ลบ.ม.

นอกเขตชลประทาน

- แหล่งน้ำสาธารณะ/อื่นๆ จากการสำรวจของกรมทรัพยากรน้ำ มีปริมาณน้ำ 117.08 ล้าน ลบ.ม.
- บ่อจืด จำนวน 349 บ่อ มีปริมาณน้ำ 0.22 ล้าน ลบ.ม.
- บ่อบาดาล จำนวน 1,459 บ่อ มีปริมาณน้ำ 2.07 ล้าน ลบ.ม.

แหล่งน้ำต้นทุน นอกเขตชลประทาน

119.37 ล้าน ลบ.ม.

ความต้องการฤดูแล้ง (ล้าน ลบ.ม.)

อุปโภค - บริโภค	8.61
นิเวศและอื่นๆ	52.98
เกษตร	16.09
อุตสาหกรรม	2.59

แผนการจัดสรรน้ำ 80.27 ล้าน ลบ.ม.

ผลการจัดสรรน้ำ 54.55 ล้าน ลบ.ม.

พื้นที่การเกษตร รวม 1,131,260 ไร่

ในเขตชลประทาน 404,034 ไร่

แผนเพาะปลูกข้าวฤดูแล้ง 42,550 ไร่

เพาะปลูกไปแล้ว ไม่มี

พื้นที่เสียหาย ไม่มี

นอกเขตชลประทาน 727,226 ไร่

แผนเพาะปลูกข้าวฤดูแล้ง 10,454 ไร่

เพาะปลูกไปแล้ว ไม่มี

พื้นที่เสียหาย ไม่มี

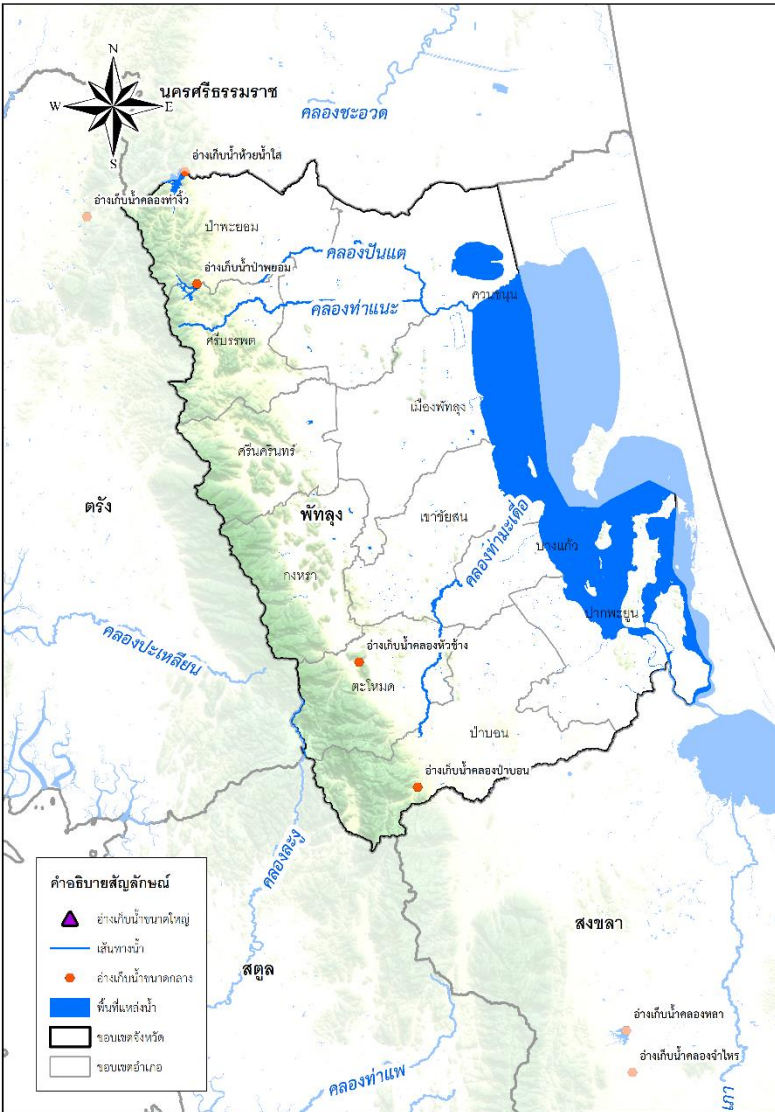


แผน-ผลการพัฒนาแหล่งน้ำ (โครงการชลประทานขนาดใหญ่และขนาดกลาง)

ดำเนินการแล้ว ➔ จำนวน 16 แห่ง ความจุ 70.500 ล้าน ลบ.ม. พื้นที่ 388,786 ไร่

อยู่ระหว่างดำเนินการ ➔ จำนวน 28 แห่ง ความจุ - ล้าน ลบ.ม. พื้นที่ 26,140 ไร่

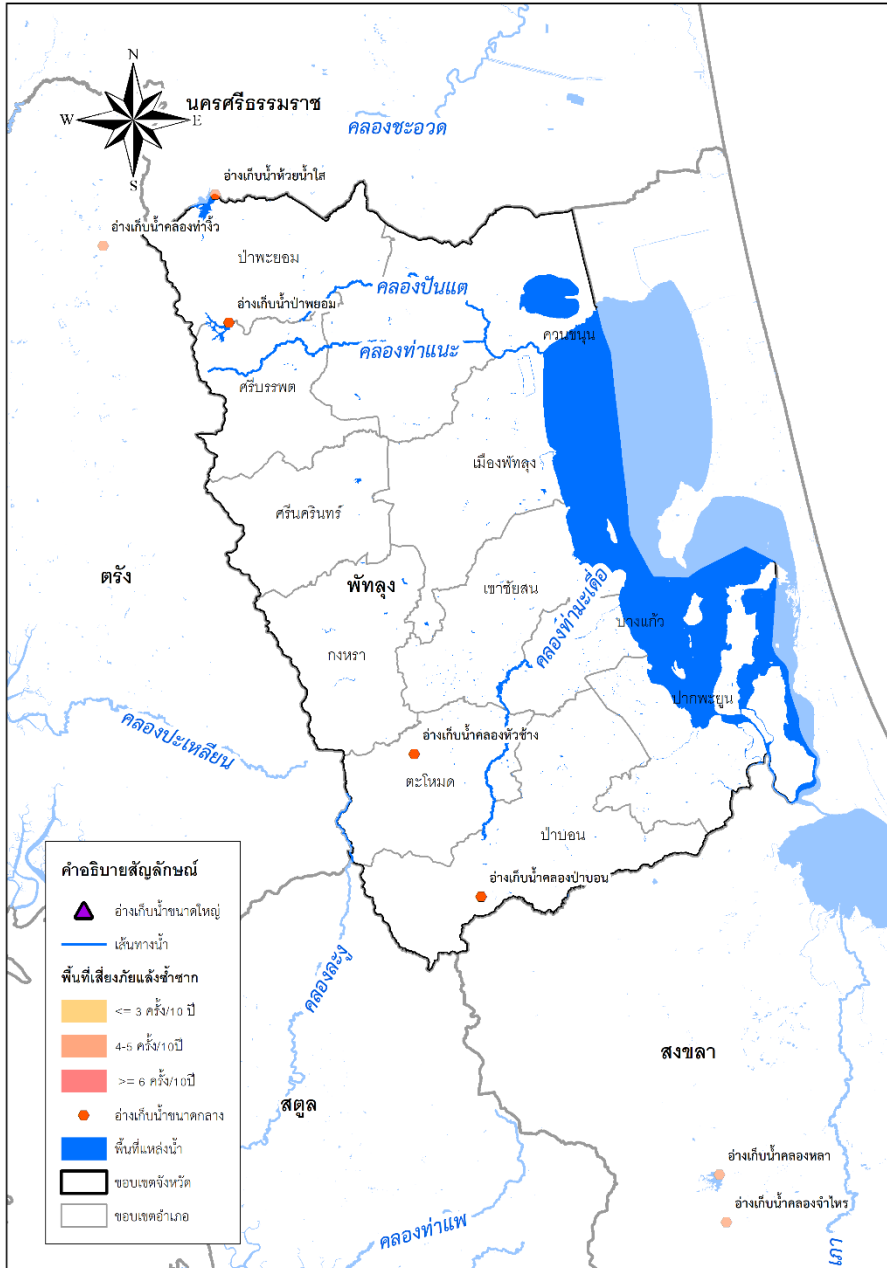
แผนปี 2565 ➔ จำนวน - แห่ง ความจุ - ล้าน ลบ.ม. พื้นที่ - ไร่





# การบริหารจัดการน้ำ จังหวัดพัทลุง

ข้อมูลวันที่ 4 มีนาคม 2564



## พื้นที่เสี่ยงภัยแล้งซ้ำซาก



	ในเขต	นอกเขต	รวม	
พื้นที่เสี่ยงภัยแล้งน้อย	-	-	-	ไร่
พื้นที่เสี่ยงภัยแล้งปานกลาง	-	-	-	ไร่
พื้นที่เสี่ยงภัยแล้งมาก	-	-	-	ไร่



พื้นที่เสี่ยงน้ำแล้งด้านอุปโภคบริโภคในเขตชลประทาน (โดยการวิเคราะห์ร่วมกับสำนักงานทรัพยากรน้ำแห่งชาติ)

ได้แก่ กปภ.สาขาพัทลุง และ กปภ.สาขาเขาชัยสน  
ทั้งนี้ ขป. และ กปภ. ได้วางแผนเตรียมมาตรการรองรับแล้ว

ปัจจุบันยังไม่มีพื้นที่ประสบภัยแล้ง



มาตรการเตรียมความพร้อมและแนวทางการช่วยเหลือ

- ติดตาม วิเคราะห์ แนวโน้มสถานการณ์
- เตรียมความพร้อมเครื่องจักร เครื่องมือ ไว้ให้ความช่วยเหลือ

แผน - เครื่องสูบน้ำ 27 เครื่อง    ผล - เครื่องสูบน้ำ 2 เครื่อง

- รถบรรทุกน้ำ 1 คัน                      - รถบรรทุกน้ำ - คัน



แผนการจ้างแรงงานเกษตรจำนวน 28 รายการ



วงเงินการจ้าง  
**แผน** 15,160,479.75 บาท  
จำนวน  
334 คน

วงเงินการจ้าง  
**ผล** 827,352.30 บาท  
จำนวน  
54 คน



# การบริหารจัดการน้ำ จังหวัดพัทลุง

## พื้นที่เสี่ยงภัยแล้ง

สรุปพื้นที่เสี่ยงภัยแล้ง ปี 2564 จังหวัดพัทลุง  
ในรอบ 6 ปีที่ผ่านมา ตั้งแต่ปี 2558 ถึงปี 2563 จังหวัดพัทลุงยังไม่เกิดสถานการณ์ภัยแล้งแต่อย่างใด

โดยมีพื้นที่เสี่ยงภัยแล้ง ดังนี้

1. อำเภอเมืองพัทลุง ตำบลชัยบุรี,ตำบลพญาขัน,ตำบลลำปำ,ตำบลเขาเจ็ยก,ตำบลท่ามิหรำ,ตำบลโคกชะงาย,ตำบลนาท่อม,ตำบลปรางหมู,ตำบลท่าแค,ตำบลตำนาน,ตำบลควนมะพร้าว เทศบาลท่ามิหรำ,คูหาสวรรค์,ปรางหมู,ลำปำ
2. อำเภอเขาชัยสน ตำบลโคกม่วง,ตำบลเขาชัยสน,ตำบลจองถนน,ตำบลควนขนุน,ตำบลทานโพธิ์
3. อำเภอควนขนุน ตำบลควนขนุน,ตำบลชะมวง,ตำบลดอนทราย,ตำบลโตรดด้วน,ตำบลทะเลน้อย,ตำบลนาขยาด,ตำบลปันแต,ตำบลพนางตุง,ตำบลพนมวังก์ ,ตำบลแพรกหา ,ตำบลมะกอกเหนือ ,ตำบลแหลมโตนด
4. อำเภอปากพะยูน ตำบลเกาะนางคำ,ตำบลเกาะหมาก,ตำบลฝาละมี,ตำบลหารเทา,ตำบลปากพะยูน,ตำบลดอนประตู,ตำบลดอนทราย
5. อำเภอกงหรา ตำบลคลองเฉลิม,ตำบลชะรัด,ตำบลสมหวัง,ตำบลกงหรา,ตำบลคลองทรายขาว
6. อำเภอตะโหมด ตำบลแม่ขรี,ตำบลตะโหมด,ตำบลคลองใหญ่
7. อำเภอศรีบรรพต ตำบลตะแพน,ตำบลเขาย่า,ตำบลเขาปู่
8. อำเภอป่าบอน ตำบลทุ่งนารี,ตำบลวังใหม่,ตำบลโคกทราย,ตำบลป่าบอน,ตำบลหนองธง
9. อำเภอบางแก้ว ตำบลท่ามะเตี้อ,ตำบลโคกสัก,ตำบลนาปะขอ
10. อำเภอป่าพะยอม ตำบลเกาะเต่า ,ตำบลลานข่อย ,ตำบลป่าพะยอม ,ตำบลบ้านพร้าว
11. อำเภอศรีนครินทร์ ตำบลชุมพล,ตำบลบ้านนา,ตำบลลำสินธุ์,ตำบลอ่างทอง



# ผู้ประสานงานด้านการบริหารจัดการน้ำ จังหวัดพัทลุง

รายชื่อ	ตำแหน่ง	เบอร์โทรติดต่อ
นายโอฬาร ทองขาวเผือก	ผู้อำนวยการโครงการชลประทานพัทลุง	0-7461-1269 08-9870-7259
นายนายพิมาน จันทมณีโชติ	หัวหน้าฝ่ายจัดสรรน้ำและปรับปรุงระบบชลประทาน โครงการชลประทานพัทลุง	0-7461-7150 08-9733-7675
นายเกียรติศักดิ์ มีครุฑ	หัวหน้าฝ่ายส่งน้ำและบำรุงรักษาที่ 1 โครงการชลประทานพัทลุง	093-742-0681
นายสุรชัย ศุภกิจ	หัวหน้าฝ่ายส่งน้ำและบำรุงรักษาที่ 2 โครงการชลประทานพัทลุง	080-544-3227
นายสีหราช เส้นฤทธิ์	หัวหน้าฝ่ายส่งน้ำและบำรุงรักษาที่ 3 โครงการชลประทานพัทลุง	085-077-8822
นายจักรรัฐ รัตนโชติ	หัวหน้าฝ่ายส่งน้ำและบำรุงรักษาที่ 4 โครงการชลประทานพัทลุง	081-608-1446





# การบริหารจัดการน้ำ จังหวัด สตูล

ข้อมูลวันที่ 4 มีนาคม 2564



## ปริมาณน้ำท่า

ปริมาณฝนเฉลี่ย 2,358.60 มม. เฉลี่ย 2,037.86 ล้าน ลบ.ม.



- คำอธิบายสัญลักษณ์
- ▲ อ่างเก็บน้ำขนาดใหญ่
  - อ่างเก็บน้ำขนาดกลาง
  - เส้นทางน้ำ
  - พื้นที่แหล่งน้ำ
  - ขอบเขตอำเภอ
  - ขอบเขตจังหวัด

## แหล่งเก็บกักน้ำ

ในเขตชลประทาน	จำนวน (แห่ง)	น้ำใช้การ ล้าน ลบ.ม.	% ใช้การ
ขนาดใหญ่	-	-	-
ขนาดกลาง	-	-	-
ขนาดเล็ก	10	2.29	-
แหล่งน้ำอื่นๆ	3	23.81	-
รวม	13	26.10	-

## นอกเขตชลประทาน

- แหล่งน้ำสาธารณะ/อื่นๆ มีปริมาณน้ำ 55.31 ล้าน ลบ.ม.
- จำนวนบ่อจืด จำนวน 684 บ่อ มีปริมาณน้ำ 0.43 ล้าน ลบ.ม.
- บ่อบาดาล จำนวน 569 บ่อ มีปริมาณน้ำ 0.59 ล้าน ลบ.ม.

## แหล่งน้ำต้นทุน ในเขตชลประทาน

26.10 ล้าน ลบ.ม.

ความต้องการดูแล (ล้าน ลบ.ม.)

อุปโภค - บริโภค	3.36
นิเวศและอื่นๆ	46.81
เกษตร	9.3
อุตสาหกรรม	-

แผนการจัดสรรน้ำ 59.47 ล้าน ลบ.ม.

ผลการจัดสรรน้ำ 0.0 ล้าน ลบ.ม.

## แหล่งน้ำต้นทุน นอกเขตชลประทาน

56.33 ล้าน ลบ.ม.

ความต้องการดูแล (ล้าน ลบ.ม.)

อุปโภค - บริโภค	5.39
นิเวศและอื่นๆ	15.02
เกษตร	3.98
อุตสาหกรรม	0.27

แผนการจัดสรรน้ำ 24.66 ล้าน ลบ.ม.

ผลการจัดสรรน้ำ - ล้าน ลบ.ม.



พื้นที่การเกษตร รวม 668,692 ไร่

ในเขตชลประทาน 40,550 ไร่

นอกเขตชลประทาน 628,142 ไร่

แผนเพาะปลูกข้าวฤดูแล้ง ไม่มี

แผนเพาะปลูกข้าวฤดูแล้ง ไม่มี

เพาะปลูกไปแล้ว ไม่มี

เพาะปลูกไปแล้ว ไม่มี

พื้นที่เสียหาย ไม่มี

พื้นที่เสียหาย ไม่มี



แผน-ผลการพัฒนาแหล่งน้ำ (โครงการชลประทานขนาดใหญ่และขนาดกลาง)

ดำเนินการแล้ว ➔ จำนวน 4 แห่ง ความจุ 2.30 ล้าน ลบ.ม. พื้นที่ 42,036 ไร่

อยู่ระหว่างดำเนินการ ➔ จำนวน 28 แห่ง ความจุ - ล้าน ลบ.ม. พื้นที่ - ไร่

แผนปี 2565 ➔ จำนวน 9 แห่ง ความจุ 0.200 ล้าน ลบ.ม. พื้นที่ 1,670 ไร่





## พื้นที่เสี่ยงปัญหาภัยแล้ง



### 1. อำเภอเมืองสตูล ได้แก่

ตำบลปยู หมู่ที่ 1, 2, 3

ตำบลเกาะสาหร่าย หมู่ที่ 1, 2, 3, 4, 5, 6, 7

### 2. อำเภอละงู ได้แก่

ตำบลปากน้ำ หมู่ที่ 3

ตำบลแหลมสน หมู่ที่ 2, 3, 4, 5, 6

### 3. อำเภอทุ่งหว้า ได้แก่

ตำบลทุ่งบุหลัง หมู่ที่ 1, 2, 3, 4, 5

ตำบลนาทอน หมู่ที่ 1, 2, 3, 4, 5, 6, 7, 8, 9

### 4. อำเภอมะนัง ได้แก่

ตำบลนิคมพัฒนา หมู่ที่ 1, 2, 3, 4, 5, 6, 7, 8, 9

### 5. อำเภอกวนกาหลง ได้แก่

ตำบลอุไจริญ หมู่ที่ 1, 2, 3, 4, 5, 6, 7, 8



# ผู้ประสานงานด้านการบริหารจัดการน้ำ จังหวัดสตูล

รายชื่อ	ตำแหน่ง	เบอร์โทรติดต่อ
นายยงยุทธ เกิดสินธ์ชัย (รท.)	ผู้อำนวยการโครงการส่งน้ำและบำรุงรักษาท่าเขียด รักษาการ ในตำแหน่ง ผู้อำนวยการโครงการชลประทานพัทลุง	0-7482-9787 086-697-7988
นายฐิติกร ศรีนิติวรวงศ์	หัวหน้าฝ่ายจัดสรรน้ำและปรับปรุงระบบชลประทาน โครงการชลประทานสตูล	0-7477-0117 06-2559-3559
นายประยูร ภู่งาม	หัวหน้าฝ่ายส่งน้ำและบำรุงรักษาที่ 1 โครงการชลประทานสตูล	091-047-9312
นายอามาน แวมะ	หัวหน้าฝ่ายส่งน้ำและบำรุงรักษาที่ 2 โครงการชลประทานสตูล	081-724-9309
นายพงศ์เทพ ปรีชา	หัวหน้าฝ่ายส่งน้ำและบำรุงรักษาที่ 3 โครงการชลประทานสตูล	088-790-6162

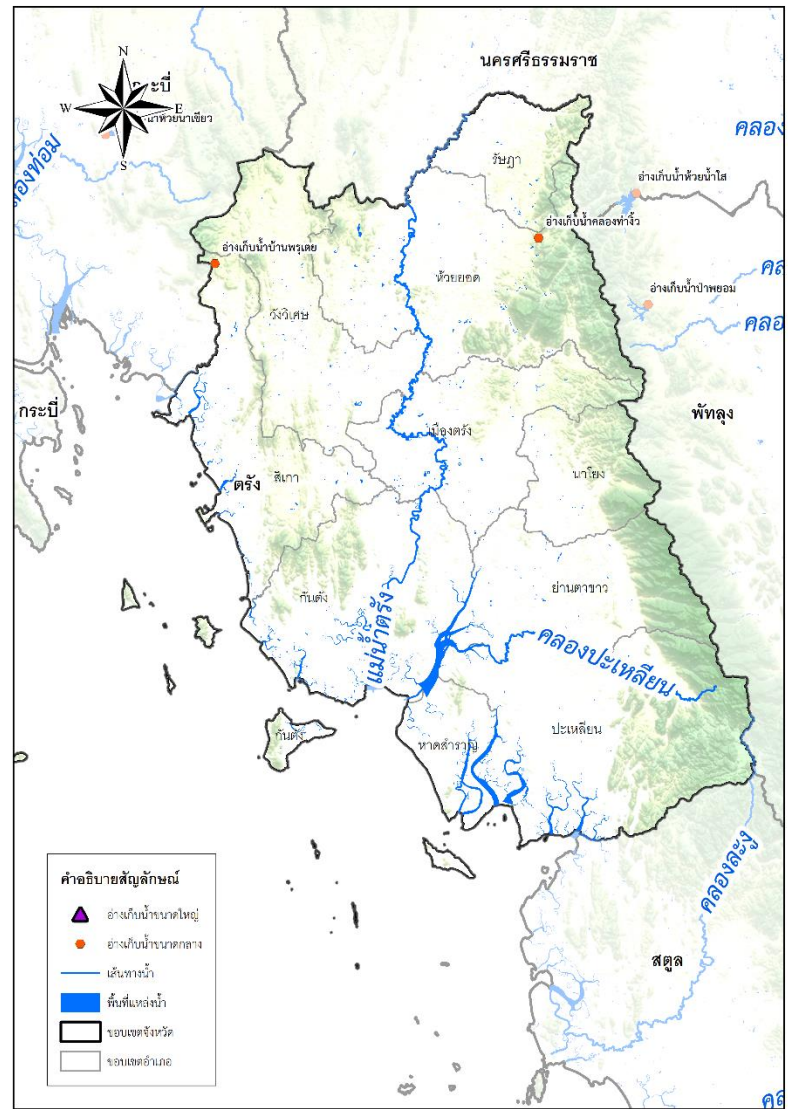




# การบริหารจัดการน้ำ จังหวัดตรัง

ข้อมูลวันที่ 4 มีนาคม 2564

**ปริมาณฝนเฉลี่ย** 2,110.70 มม.  
**เฉลี่ย** 2,980.21 ล้าน ลบ.ม.



## แหล่งเก็บกักน้ำ

ในเขตชลประทาน	จำนวน (แห่ง)	น้ำใช้การ ล้าน ลบ.ม.	% ใช้การ
ขนาดใหญ่	-	-	-
ขนาดกลาง	3	18.982	75
ขนาดเล็ก	7	1.153	80
แหล่งน้ำอื่นๆ	-	-	-
รวม	10	20.135	-

## นอกเขตชลประทาน

- แหล่งน้ำสาธารณะ/อื่นๆ มีปริมาณน้ำ 93.97 ล้าน ลบ.ม.
- จำนวนบ่อจืด จำนวน 1,257 บ่อ มีปริมาณน้ำ 0.79 ล้าน ลบ.ม.
- บ่อบาดาล จำนวน 1,159 บ่อ มีปริมาณน้ำ 1.67 ล้าน ลบ.ม.

## แหล่งน้ำต้นทุน ในเขตชลประทาน

**20.135** ล้าน ลบ.ม.

ความต้องการดูแล (ล้าน ลบ.ม.)

อุปโภค - บริโภค	3.35	แผนการจัดสรรน้ำ	53.24 ล้าน ลบ.ม.
นิเวศและอื่นๆ	37.68	ผลการจัดสรรน้ำ	27.72 ล้าน ลบ.ม.
เกษตร	12.17		
อุตสาหกรรม	0.04		

## แหล่งน้ำต้นทุน นอกเขตชลประทาน

**96.43** ล้าน ลบ.ม.

ความต้องการดูแล (ล้าน ลบ.ม.)

อุปโภค - บริโภค	10.78	แผนการจัดสรรน้ำ	40.64 ล้าน ลบ.ม.
นิเวศและอื่นๆ	25.52	ผลการจัดสรรน้ำ	27.17 ล้าน ลบ.ม.
เกษตร	3.80		
อุตสาหกรรม	0.54		



**พื้นที่การเกษตร รวม 1,827,787 ไร่**

**ในเขตชลประทาน 114,762 ไร่**

**นอกเขตชลประทาน 1,713,025 ไร่**

- แผนเพาะปลูกข้าวฤดูแล้ง 40 ไร่
- เพาะปลูกไปแล้ว 50 ไร่
- พื้นที่เสียหาย ไม่มี

- แผนเพาะปลูกข้าวฤดูแล้ง ไม่มี
- เพาะปลูกไปแล้ว ไม่มี
- พื้นที่เสียหาย ไม่มี



**แผน-ผลการพัฒนาแหล่งน้ำ** (โครงการชลประทานขนาดใหญ่และขนาดกลาง)

- ดำเนินการแล้ว** ➔ จำนวน 10 แห่ง ความจุ 31.22 ล้าน ลบ.ม. พื้นที่ 120,762 ไร่
- อยู่ระหว่างดำเนินการ** ➔ จำนวน 3 แห่ง ความจุ 3.600 ล้าน ลบ.ม. พื้นที่ 12,500 ไร่
- แผนปี 2565** ➔ จำนวน 8 แห่ง ความจุ 24.720 ล้าน ลบ.ม. พื้นที่ 25,500 ไร่





## พื้นที่เสี่ยงปัญหาภัยแล้ง

จำนวน 3 อำเภอ 6 ตำบล ได้แก่

1. ต.ควนปริง ต.บางรัก ต.นาพระ อ.เมือง
2. ต.นาข้าวเสีย ต.ละมอ อ.นาโยง
3. ต.ท่าพญา อ.ปะเหลียน

## พื้นที่เสี่ยงอุทกภัย

- บริเวณตลาดนาโยงเหนือ อ.นาโยง จ.ตรัง
- บริเวณสี่แยกท่าปาบ ต.นาโยงใต้ อ.เมือง จ.ตรัง
- บริเวณวัดท่าจีน ต.บางรัก อ.เมือง จ.ตรัง



# ผู้ประสานงานด้านการบริหารจัดการน้ำ จังหวัดตรัง

รายชื่อ	ตำแหน่ง	เบอร์โทรติดต่อ
นายโอฬาร ทองขาวเผือก	ผู้อำนวยการโครงการชลประทานพัทลุง รักษาการในตำแหน่ง ผู้อำนวยการโครงการชลประทานตรัง	0-7461-1269 089-870-7259
นายชาญวิทย์ สุทเธนทร์	หัวหน้าฝ่ายจัดสรรน้ำและปรับปรุงระบบชลประทานโครงการชลประทานตรัง	0-7529-1508 081-693-1793
นายประกอบ ยนต์อยู่	หัวหน้าฝ่ายส่งน้ำและบำรุงรักษาที่ 1โครงการชลประทานตรัง	0-7550-1062 089-874-7972
นายเอนกชัย โชคพิชิต	หัวหน้าฝ่ายส่งน้ำและบำรุงรักษาที่ 2โครงการชลประทานตรัง	0-7550-1062 066-067-4545
นายรณฤทธิ์ ปัญญาควาว	หัวหน้าฝ่ายส่งน้ำและบำรุงรักษาที่ 3โครงการชลประทานตรัง	0-7550-1062 087-380-7755
นายวิโรจน์ มุสิกะเจริญ	หัวหน้าฝ่ายส่งน้ำและบำรุงรักษาที่ 4โครงการชลประทานตรัง	0-7550-1062 088-761-4053





การบริหารจัดการน้ำทั้งระบบของประเทศไทย  
กระทรวงเกษตรและสหกรณ์  
กรมชลประทาน