

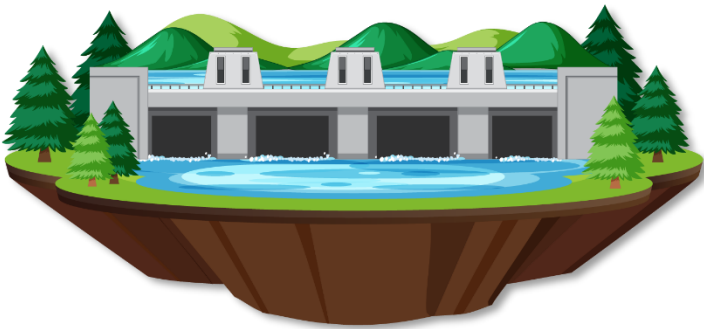


การจำลองสถานการณ์น้ำอ่างเก็บน้ำขนาดใหญ่ 35 แห่ง ในช่วงฤดูฝน 2569 จากแบบจำลอง Reservoir Operation Simulation Tool

ฝ่ายจัดสรรน้ำที่ 2 ส่วนบริหารจัดการน้ำ
สำนักบริหารจัดการน้ำและอุทกวิทยา กรมชลประทาน
คาดการณ์ ณ วันที่ 28 พฤษภาคม 2569



การจำลองสถานการณ์น้ำอ่างเก็บน้ำขนาดใหญ่ 35 แห่ง ปี 2569



การระบายน้ำฤดูฝนปี 2569

3 Scenario ปริมาณน้ำไหลลงอ่างฯ



คาดการณ์ ณ วันที่ 28 พฤษภาคม 2569

1. กรณีน้ำเฉลี่ย (Percentile 50)
2. กรณีน้ำน้อย (Percentile 20)
3. กรณีคาดการณ์ TMD



แผนการระบายน้ำฤดูฝน ปี 2569
(กรมชลประทาน)



การจำลองสถานการณ์อ่างเก็บน้ำขนาดใหญ่ 35 แห่ง ณ วันที่ 1 พฤศจิกายน 2569



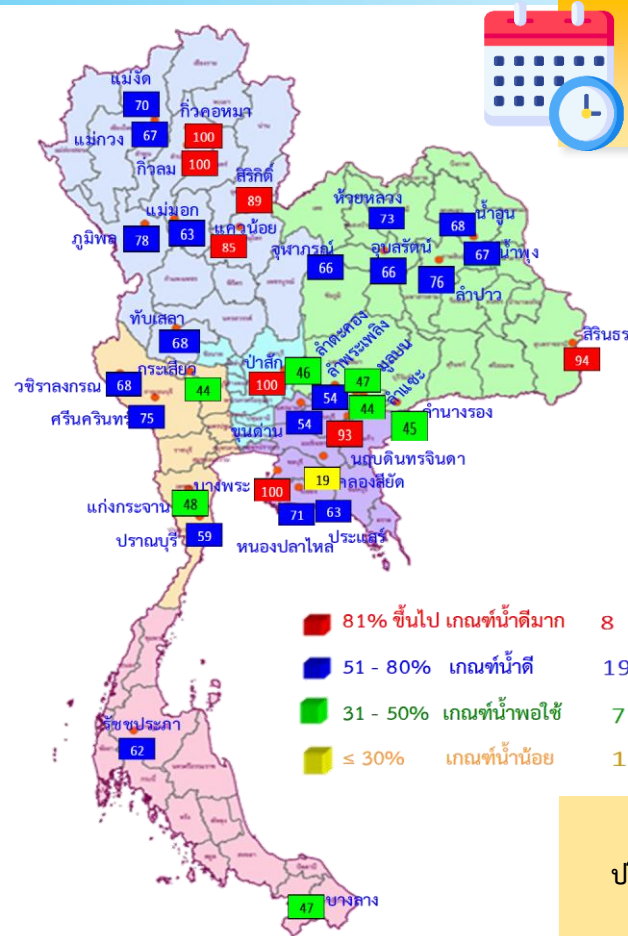
คาดการณ์ปริมาณน้ำอ่างเก็บน้ำขนาดใหญ่ 35 แห่งในช่วงฤดูฝน 2569 3 กรณี



สถิติและคาดการณ์ปริมาณน้ำอ่างเก็บน้ำขนาดใหญ่ 35 แห่งในช่วงฤดูฝน 2569 3 กรณี

ปี	ปริมาณน้ำ (ล้าน ลบ.ม.)	%	น้ำใช้การ (ล้าน ลบ.ม.)	%
1 พ.ย. 64	53,999	76	30,457	64
1 พ.ย. 65	59,399	84	35,862	76
1 พ.ย. 66	56,386	79	32,849	69
1 พ.ย. 67	59,127	83	35,588	75
1 พ.ย. 68	62,924	89	39,385	83
1 พ.ค. 69 น้ำเฉลี่ย (Percentile 50)	56,777	80	33,212	70
1 พ.ค. 69 นำน้อย (Percentile 20)	47,137	66	23,572	50
1 พ.ย. 69 คาดการณ์ TMD	52,901	75	29,336	62

หมายเหตุ ปริมาณน้ำคาดการณ์อ่างเก็บน้ำการไฟฟ้า 10 แห่ง คาดการณ์ ณ วันที่ 7 พ.ค. 69



1 พ.ย. 69 (กรณีคาดการณ์ TMD)

คาดการณ์ 1 พฤศจิกายน 2569 ปริมาณน้ำใช้การน้อยกว่า ปี 2568 10,049 ล้าน ลบ.ม.

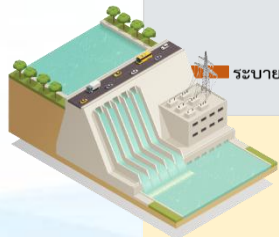
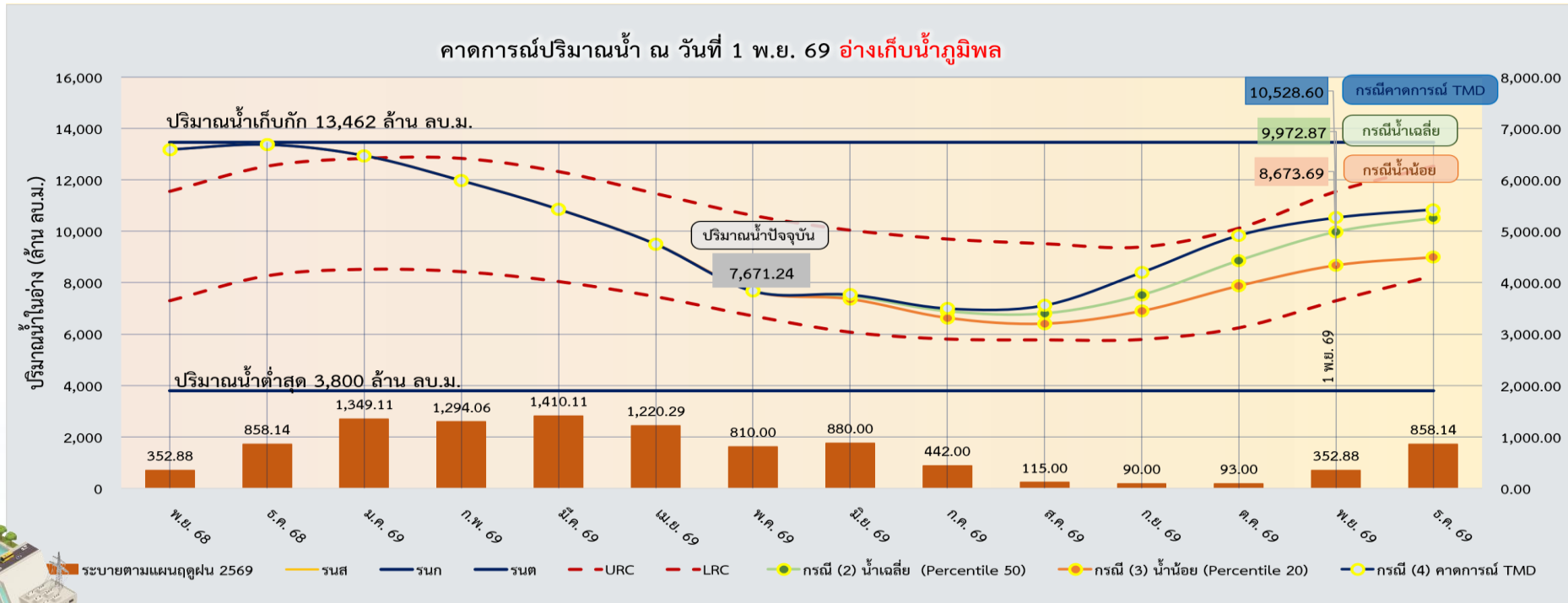
ปี พ.ศ.	ปริมาณน้ำ (ล้าน ลบ.ม.)	%	น้ำใช้การ (ล้าน ลบ.ม.)	%
2569	52,901	75	29,336	62



การจำลองสถานการณ์ 4 เชื้อนหลัก ลุ่มน้ำเจ้าพระยา



การคาดการณ์ปริมาณน้ำ เขื่อนภูมิพล ปี 2569



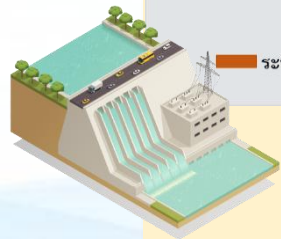
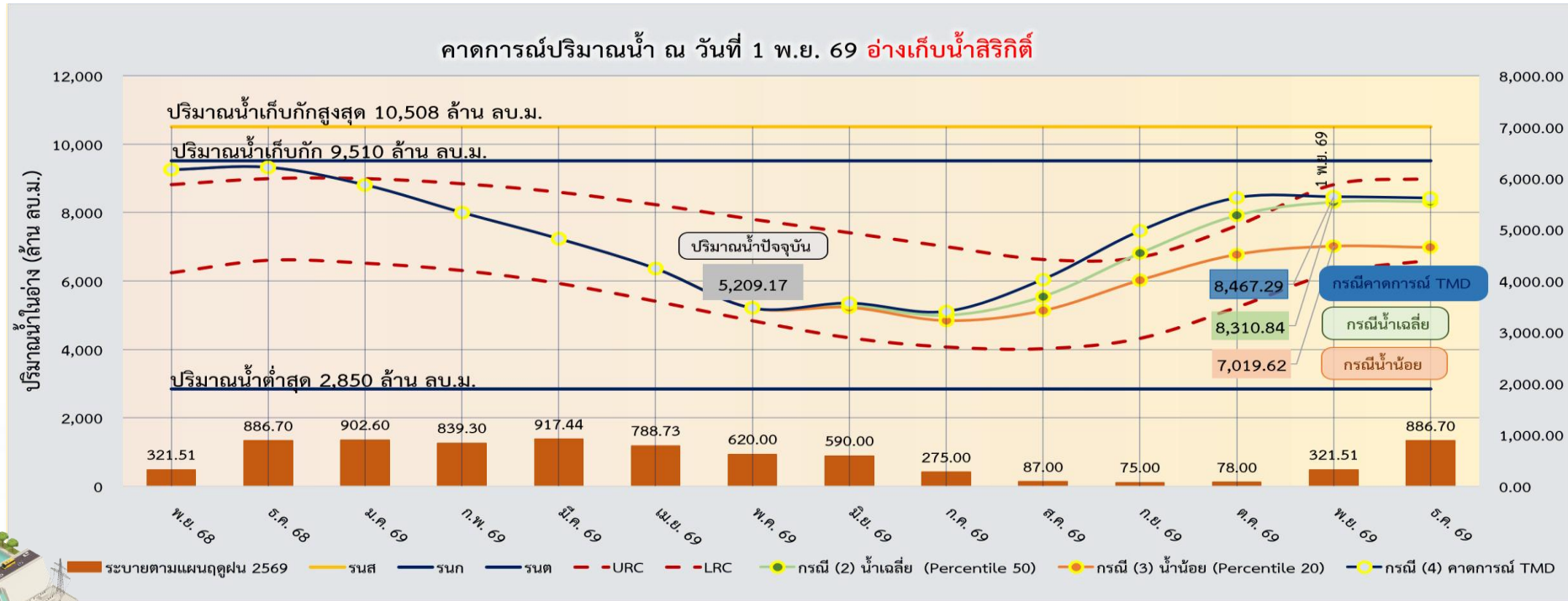
ปริมาณน้ำต้นทุนเขื่อนภูมิพล ณ วันที่ 1 พ.ย. 69

ช่วงฤดูฝน (พ.ค. ถึง ต.ค.)	ปริมาณน้ำต้นทุน ณ วันที่ 1 พ.ย.			
	ปริมาตรเก็บกัก (ล้าน ลบ.ม.)	% รนภ.	ปริมาตรใช้การ (ล้าน ลบ.ม.)	% ใช้การ
กรณีน้ำเฉลี่ย (Percentile 50)	9,973	74	6,173	64
กรณีน้ำน้อย (Percentile 20)	8,674	64	4,874	50
กรณีคาดการณ์ TMD	10,529	78	6,729	70

หมายเหตุ ปริมาณน้ำคาดการณ์อ่างเก็บน้ำการไฟฟ้า 10 แห่ง คาดการณ์ ณ วันที่ 7 พ.ค. 69



การคาดการณ์ปริมาณน้ำ เขื่อนสิริกิติ์ ปี 2569



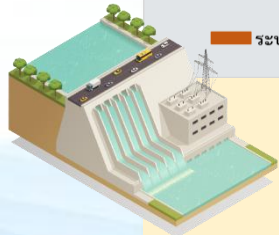
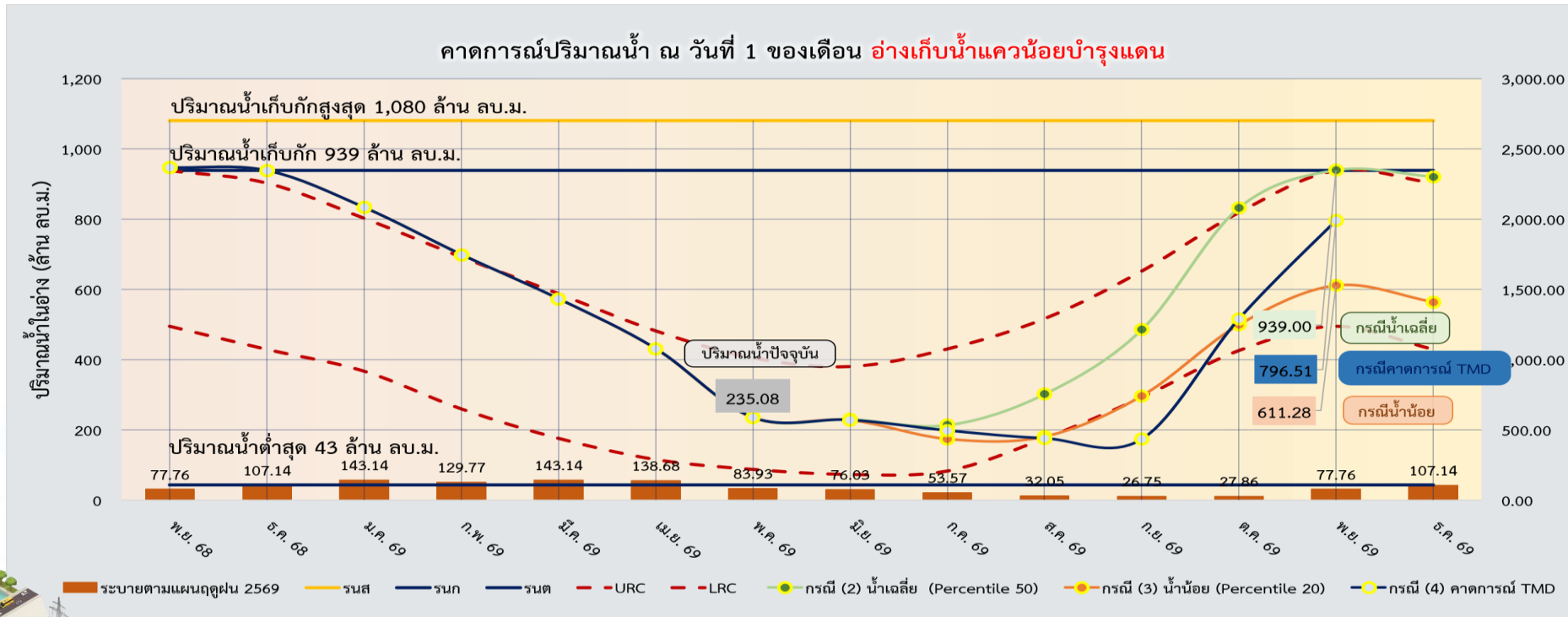
ปริมาณน้ำต้นทุนเขื่อนสิริกิติ์ ณ วันที่ 1 พ.ย. 69

ช่วงฤดูแล้ง (พ.ค. ถึง ต.ค.)	ปริมาณน้ำต้นทุน ณ วันที่ 1 พ.ย.			
	ปริมาตรเก็บกัก (ล้าน ลบ.ม.)	% รนท	ปริมาตรใช้การ (ล้าน ลบ.ม.)	% ใช้การ
กรณีน้ำเฉลี่ย (Percentile 50)	8,311	87	5,461	82
กรณีน้ำน้อย (Percentile 20)	7,020	74	4,170	63
กรณิศาดการณ์ TMD	8,467	89	5,617	84

หมายเหตุ ปริมาณน้ำคาดการณ์อ่างเก็บน้ำการไฟฟ้า 10 แห่ง คาดการณ์ ณ วันที่ 7 พ.ค. 69



การคาดการณ์ปริมาณน้ำ เขื่อนแควน้อยบำรุงแดน ปี 2569

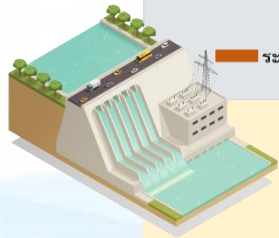
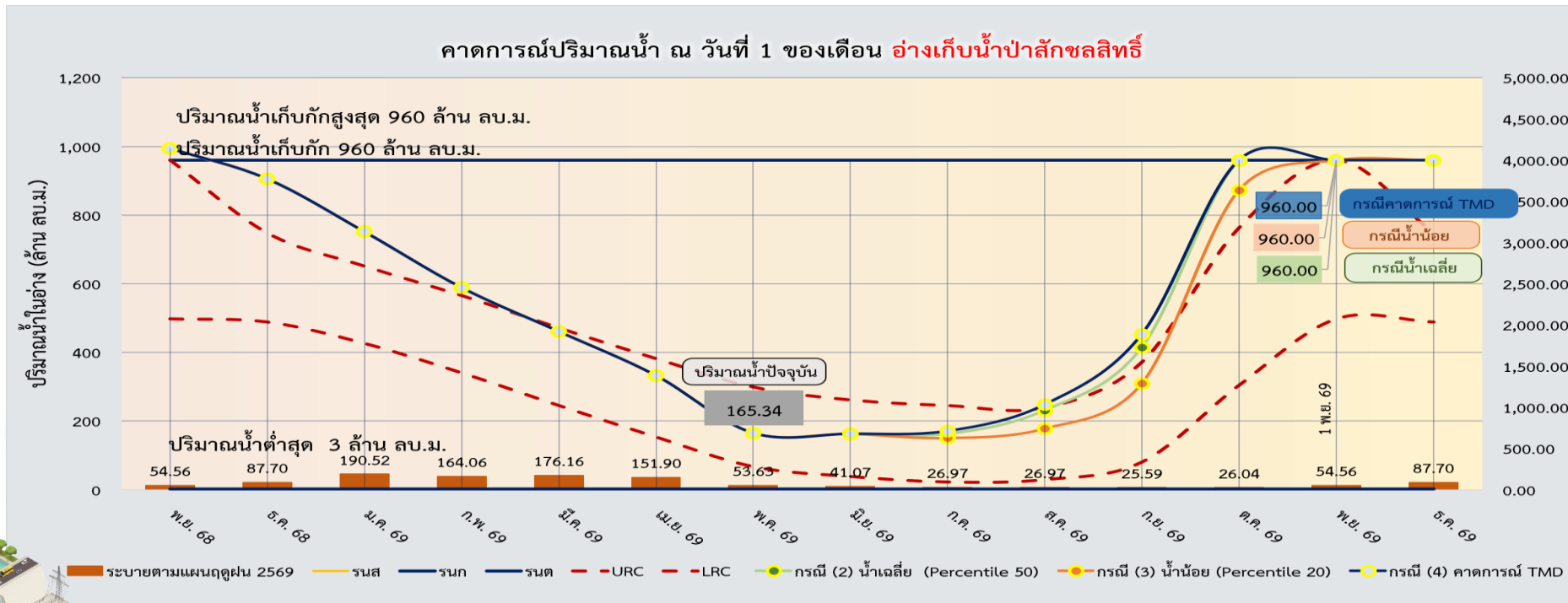


ปริมาณน้ำต้นทุนเขื่อนแควน้อยบำรุงแดน ณ วันที่ 1 พ.ย. 69

ช่วงฤดูแล้ง (พ.ค. ถึง ต.ค.)	ปริมาณน้ำต้นทุน ณ วันที่ 1 พ.ย.			
	ปริมาตรเก็บกัก (ล้าน ลบ.ม.)	% รนก.	ปริมาตรใช้การ (ล้าน ลบ.ม.)	% ใช้การ
กรณีน้ำเฉลี่ย (Percentile 50)	939	100	896	100
กรณีนำน้อย (Percentile 20)	611	65	568	63
กรณีคาดการณ์ TMD	797	85	754	84



การคาดการณ์ปริมาณน้ำ เขื่อนป่าสักชลสิทธิ์ ปี 2569



ปริมาณน้ำต้นทุนเขื่อนป่าสักชลสิทธิ์ ณ วันที่ 1 พ.ย. 69

ช่วงฤดูแล้ง (พ.ค. ถึง ต.ค.)	ปริมาณน้ำต้นทุน ณ วันที่ 1 พ.ย.			
	ปริมาตรเก็บกัก (ล้าน ลบ.ม.)	% รนท.	ปริมาตรใช้การ (ล้าน ลบ.ม.)	% ใช้การ
กรณีน้ำเฉลี่ย (Percentile 50)	960	100	957	100
กรณีน้ำน้อย (Percentile 20)	960	100	957	100
กรณีคาดการณ์ TMD	960	100	957	100



คาดการณ์ปริมาณน้ำใช้การใน 4 เขื่อนหลัก ณ วันที่ 1 พ.ย. 2569

เขื่อนภูมิพล	ปี	ปริมาณ (ล้าน ลบ.ม.)	%	น้ำใช้การ (ล้าน ลบ.ม.)	%
	1 พ.ย. 68	12,807	95	9,007	93
	1 พ.ย. 69 น้ำเฉลี่ย (Percentile 50)	9,973	74	6,173	64
	1 พ.ย. 69 นำน้อย (Percentile 20)	8,674	64	4,874	50
	1 พ.ย. 69 คาดการณ์ TMD	10,529	78	6,729	70

เขื่อนป่าสักชลสิทธิ์	ปี	ปริมาณ (ล้าน ลบ.ม.)	%	น้ำใช้การ (ล้าน ลบ.ม.)	%
	1 พ.ย. 68	944	98	941	98
	1 พ.ย. 69 น้ำเฉลี่ย (Percentile 50)	960	100	957	100
	1 พ.ย. 69 นำน้อย (Percentile 20)	960	100	957	100
	1 พ.ย. 69 คาดการณ์ TMD	960	100	957	100

เขื่อนสิริกิติ์	ปี	ปริมาณ (ล้าน ลบ.ม.)	%	น้ำใช้การ (ล้าน ลบ.ม.)	%
	1 พ.ย. 68	9,243	97	6,393	96
	1 พ.ย. 69 น้ำเฉลี่ย (Percentile 50)	8,311	87	5,461	82
	1 พ.ย. 69 นำน้อย (Percentile 20)	7,020	74	4,170	63
	1 พ.ย. 69 คาดการณ์ TMD	8,467	89	5,617	84

ปริมาณน้ำใช้การ 4 เขื่อนหลัก

1 พฤศจิกายน 2568 | 17,244 ล้าน ลบ.ม.

คาดการณ์ 1 พฤศจิกายน 2569 | 14,056 ล้าน ลบ.ม.

เขื่อนแควน้อยบำรุงแดน	ปี	ปริมาณ (ล้าน ลบ.ม.)	%	น้ำใช้การ (ล้าน ลบ.ม.)	%
	1 พ.ย. 68	946	100	903	100
	1 พ.ย. 69 น้ำเฉลี่ย (Percentile 50)	939	100	896	100
	1 พ.ย. 69 นำน้อย (Percentile 20)	611	65	568	63
	1 พ.ย. 69 คาดการณ์ TMD	797	85	754	84

คาดการณ์ปริมาณน้ำรวม 4 เขื่อนหลัก

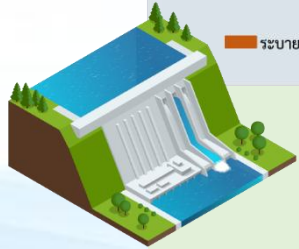
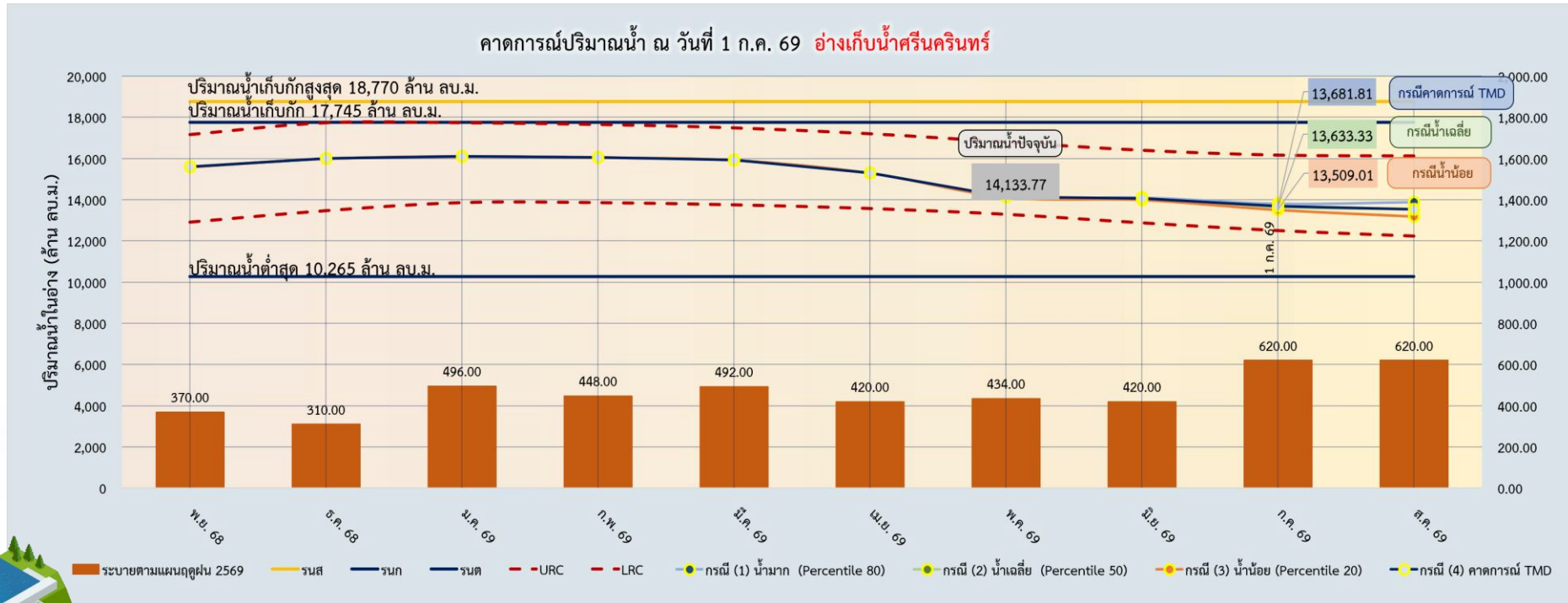
ปี	ปริมาณน้ำ (ล้าน ลบ.ม.)	%	น้ำใช้การ (ล้าน ลบ.ม.)	%
1 พ.ย. 68	23,940	96	17,244	95
1 พ.ย. 69 น้ำเฉลี่ย (Percentile 50)	20,183	81	13,487	74
1 พ.ย. 69 นำน้อย (Percentile 20)	17,265	69	10,569	58
1 พ.ย. 69 คาดการณ์ TMD	20,752	83	14,056	77



การจำลองสถานการณ์ 2 เชื้อนหลัก ลุ่มน้ำแม่กลอง



การคาดการณ์ปริมาณน้ำ เขื่อนศรีนครินทร์ ปี 2569



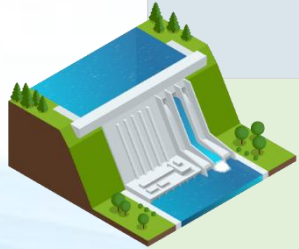
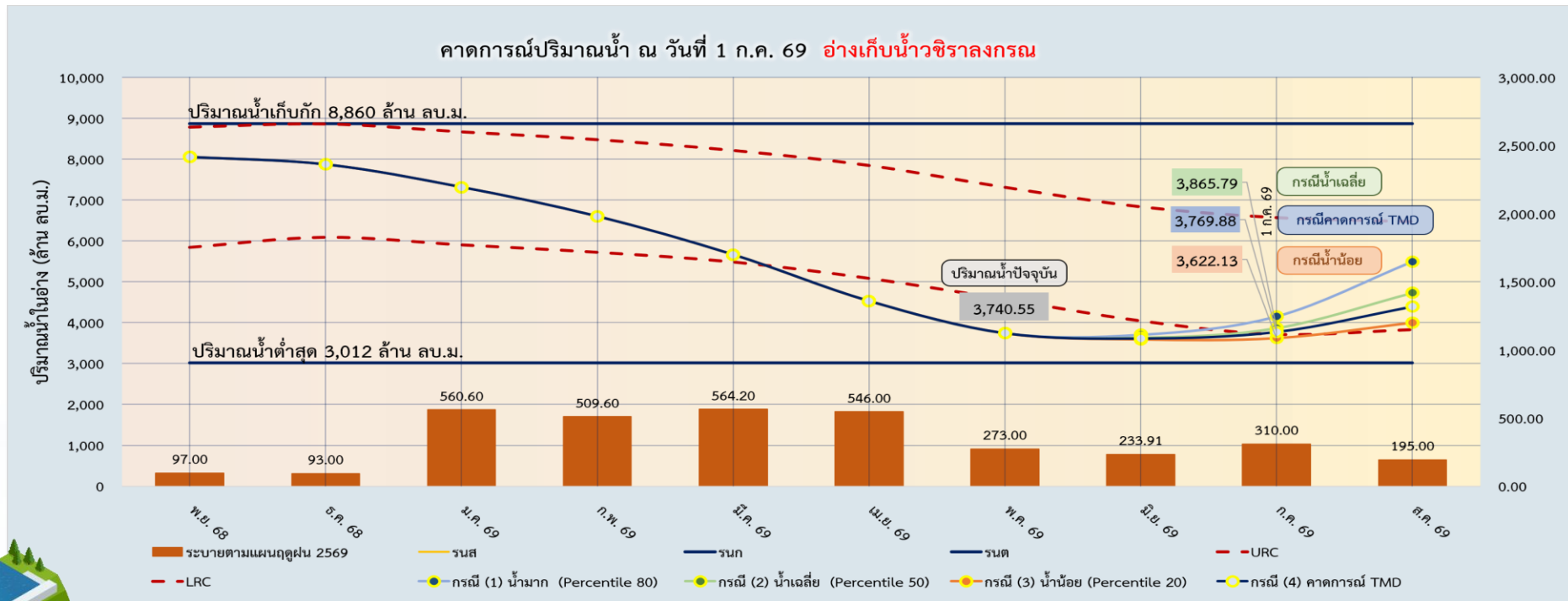
ปริมาณน้ำต้นทุนเขื่อนศรีนครินทร์ ณ วันที่ 1 ก.ค. 69

ช่วงฤดูฝน (ก.ค. ถึง ธ.ค.)	ปริมาณน้ำต้นทุน ณ วันที่ 1 ก.ค.			
	ปริมาตรเก็บกัก (ล้าน ลบ.ม.)	% รณก.	ปริมาตรใช้การ (ล้าน ลบ.ม.)	% ใช้การ
กรณีน้าเฉลี่ย (Percentile 50)	13,633	77	3,368	45
กรณีน้าน้อย (Percentile 20)	13,509	76	3,244	43
กรณีกาตการณ์ TMD	13,682	77	3,417	46

หมายเหตุ ปริมาณน้ำคาดการณ์อ่างเก็บน้ำการไฟฟ้า 10 แห่ง คาดการณ์ ณ วันที่ 7 พ.ค. 69



การคาดการณ์ปริมาณน้ำ เขื่อนวชิราลงกรณ ปี 2569



ปริมาณน้ำต้นทุนเขื่อนวชิราลงกรณ ณ วันที่ 1 ก.ค. 69

ช่วงฤดูฝน (ก.ค. ถึง ธ.ค.)	ปริมาณน้ำต้นทุน ณ วันที่ 1 ก.ค.			
	ปริมาตรเก็บกัก (ล้าน ลบ.ม.)	% รณก.	ปริมาตรใช้การ (ล้าน ลบ.ม.)	% ใช้การ
กรณีน้ำเฉลี่ย (Percentile 50)	3,866	44	854	15
กรณีน้ำน้อย (Percentile 20)	3,622	41	610	10
กรณีคาดการณ์ TMD	3,770	43	758	13

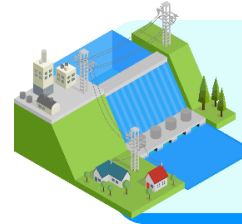
หมายเหตุ ปริมาณน้ำคาดการณ์อ่างเก็บน้ำการไฟฟ้า 10 แห่ง คาดการณ์ ณ วันที่ 7 พ.ค. 69



คาดการณ์ปริมาณน้ำใช้การใน 2 เขื่อนหลัก ณ วันที่ 1 ก.ค. 2569

เขื่อนศรีนครินทร์

ปี	ปริมาณ (ล้าน ลบ.ม.)	%	น้ำใช้การ (ล้าน ลบ.ม.)	%
1 ก.ค. 68	12,698	72	2,433	33
1 ก.ค. 69 น้ำเฉลี่ย (Percentile 50)	13,633	77	3,368	45
1 ก.ค. 69 นำน้อย (Percentile 20)	13,509	76	3,244	43
1 ก.ค. 69 คาดการณ์ TMD	13,682	77	3,417	46



คาดการณ์ปริมาณน้ำรวม 2 เขื่อนหลัก

ปี	ปริมาณน้ำ (ล้าน ลบ.ม.)	%	น้ำใช้การ (ล้าน ลบ.ม.)	%
1 ก.ค. 68	17,692	66	4,415	33
1 ก.ค. 69 น้ำเฉลี่ย (Percentile 50)	17,499	66	4,222	32
1 ก.ค. 69 นำน้อย (Percentile 20)	17,131	64	3,854	29
1 ก.ค. 69 คาดการณ์ TMD	17,452	66	4,175	31

เขื่อนวชิราลงกรณ

ปี	ปริมาณ (ล้าน ลบ.ม.)	%	น้ำใช้การ (ล้าน ลบ.ม.)	%
1 ก.ค. 68	4,994	56	1,982	34
1 ก.ค. 69 น้ำเฉลี่ย (Percentile 50)	3,866	44	854	15
1 ก.ค. 69 นำน้อย (Percentile 20)	3,622	41	610	10
1 ก.ค. 69 คาดการณ์ TMD	3,770	43	758	13

ปริมาณน้ำใช้การ 2 เขื่อนหลัก

1 กรกฎาคม 2568
4,415 ล้าน ลบ.ม.

คาดการณ์ 1 กรกฎาคม 2569
4,175 ล้าน ลบ.ม.

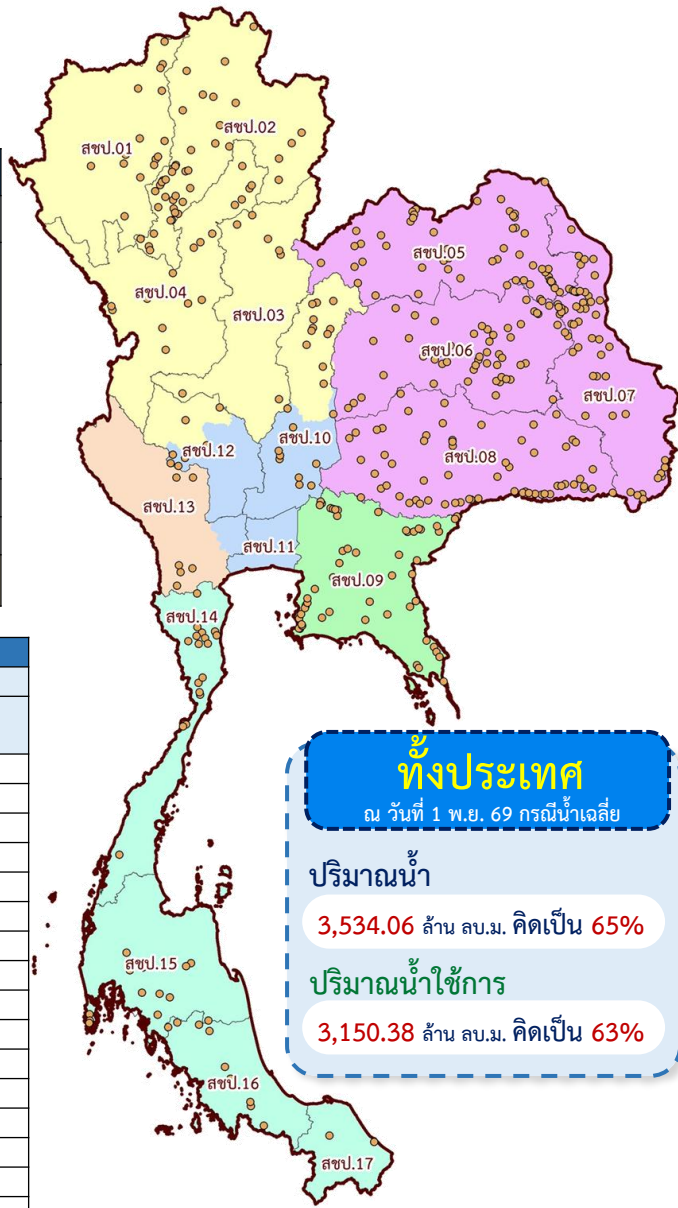


คาดการณ์ปริมาณน้ำอ่างเก็บน้ำขนาดกลาง 448 แห่ง ณ วันที่ 1 พ.ย. 2569

สรุปคาดการณ์ปริมาณน้ำ

ภาค	คาดการณ์ปริมาณน้ำ ณ วันที่ 1 พ.ย. 69					
	กรณีน้อย		กรณีเฉลี่ย		กรณีมาก	
	ปริมาณน้ำ (ล้าน ลบ.ม.)	%	ปริมาณน้ำ (ล้าน ลบ.ม.)	%	ปริมาณน้ำ (ล้าน ลบ.ม.)	%
กลาง	184.47	38	334.24	69	423.98	88
ตะวันออก	345.62	34	795.29	78	979.37	96
ตะวันออกเฉียงเหนือ	716.77	35	1,324.22	65	1,657.61	81
ใต้	293.99	43	549.58	81	623.42	92
เหนือ	365.07	31	530.73	45	680.46	57
ผลรวมทั้งหมด	1,905.93	35	3,534.06	65	4,364.84	81

สำนักงานชลประทาน	คาดการณ์ปริมาณน้ำ ณ วันที่ 1 พ.ย. 69					
	กรณีน้อย		กรณีเฉลี่ย		กรณีมาก	
	ปริมาณน้ำ (ล้าน ลบ.ม.)	%	ปริมาณน้ำ (ล้าน ลบ.ม.)	%	ปริมาณน้ำ (ล้าน ลบ.ม.)	%
สขป.1	41.62	35	66.19	55	90.56	76
สขป.2	131.93	35	185.09	50	224.90	60
สขป.3	65.16	28	101.24	43	122.53	52
สขป.4	133.82	37	193.34	53	244.21	68
สขป.5	119.70	30	231.64	58	318.44	80
สขป.6	135.98	33	260.23	63	325.26	79
สขป.7	109.71	29	211.94	55	269.12	70
สขป.8	351.38	41	620.41	73	744.79	87
สขป.9	345.62	34	795.29	78	979.37	96
สขป.10	143.13	42	203.28	59	230.12	67
สขป.11	-	-	-	-	-	-
สขป.12	4.00	5	37.99	51	51.99	69
สขป.13	29.90	18	77.85	48	140.14	86
สขป.14	47.03	22	148.58	69	200.62	93
สขป.15	177.55	64	235.81	85	239.85	86
สขป.16	69.36	39	163.83	91	178.47	99
สขป.17	0.05	1	1.37	28	4.47	91
ผลรวมทั้งหมด	1,905.93	35	3,534.06	65	4,364.84	81



สรุปคาดการณ์ปริมาณน้ำใช้การ

ภาค	คาดการณ์ปริมาณน้ำใช้การ ณ วันที่ 1 พ.ย. 69					
	กรณีน้อย		กรณีเฉลี่ย		กรณีมาก	
	ปริมาณน้ำ (ล้าน ลบ.ม.)	%	ปริมาณน้ำ (ล้าน ลบ.ม.)	%	ปริมาณน้ำ (ล้าน ลบ.ม.)	%
กลาง	158.43	35	308.20	67	397.94	87
ตะวันออก	290.02	30	739.69	77	923.76	96
ตะวันออกเฉียงเหนือ	561.18	30	1,168.63	62	1,502.02	80
ใต้	241.08	38	496.67	79	570.50	91
เหนือ	271.54	25	437.19	40	586.93	54
ผลรวมทั้งหมด	1,522.25	30	3,150.38	63	3,981.16	79

สำนักงานชลประทาน	คาดการณ์ปริมาณน้ำใช้การ ณ วันที่ 1 พ.ย. 69					
	กรณีน้อย		กรณีเฉลี่ย		กรณีมาก	
	ปริมาณน้ำ (ล้าน ลบ.ม.)	%	ปริมาณน้ำ (ล้าน ลบ.ม.)	%	ปริมาณน้ำ (ล้าน ลบ.ม.)	%
สขป.1	35.15	31	59.72	53	84.09	74
สขป.2	101.82	30	154.98	45	194.79	57
สขป.3	46.35	22	82.43	38	103.72	48
สขป.4	106.57	32	166.09	50	216.96	65
สขป.5	84.97	23	196.91	54	283.70	78
สขป.6	101.97	27	226.22	60	291.24	77
สขป.7	81.32	23	183.56	52	240.73	68
สขป.8	292.93	37	561.95	71	686.34	87
สขป.9	290.02	30	739.69	77	923.76	96
สขป.10	120.62	38	180.77	56	207.61	65
สขป.11	-	-	-	-	-	-
สขป.12	-	0	33.99	48	47.99	68
สขป.13	19.47	13	67.42	44	129.71	85
สขป.14	32.89	16	134.44	67	186.48	92
สขป.15	143.73	59	201.98	82	206.03	84
สขป.16	64.46	37	158.93	91	173.58	99
สขป.17	-	0	1.32	27	4.42	91
ผลรวมทั้งหมด	1,522.25	30	3,150.38	63	3,981.16	79



ขอขอบคุณ กรมชลประทาน