

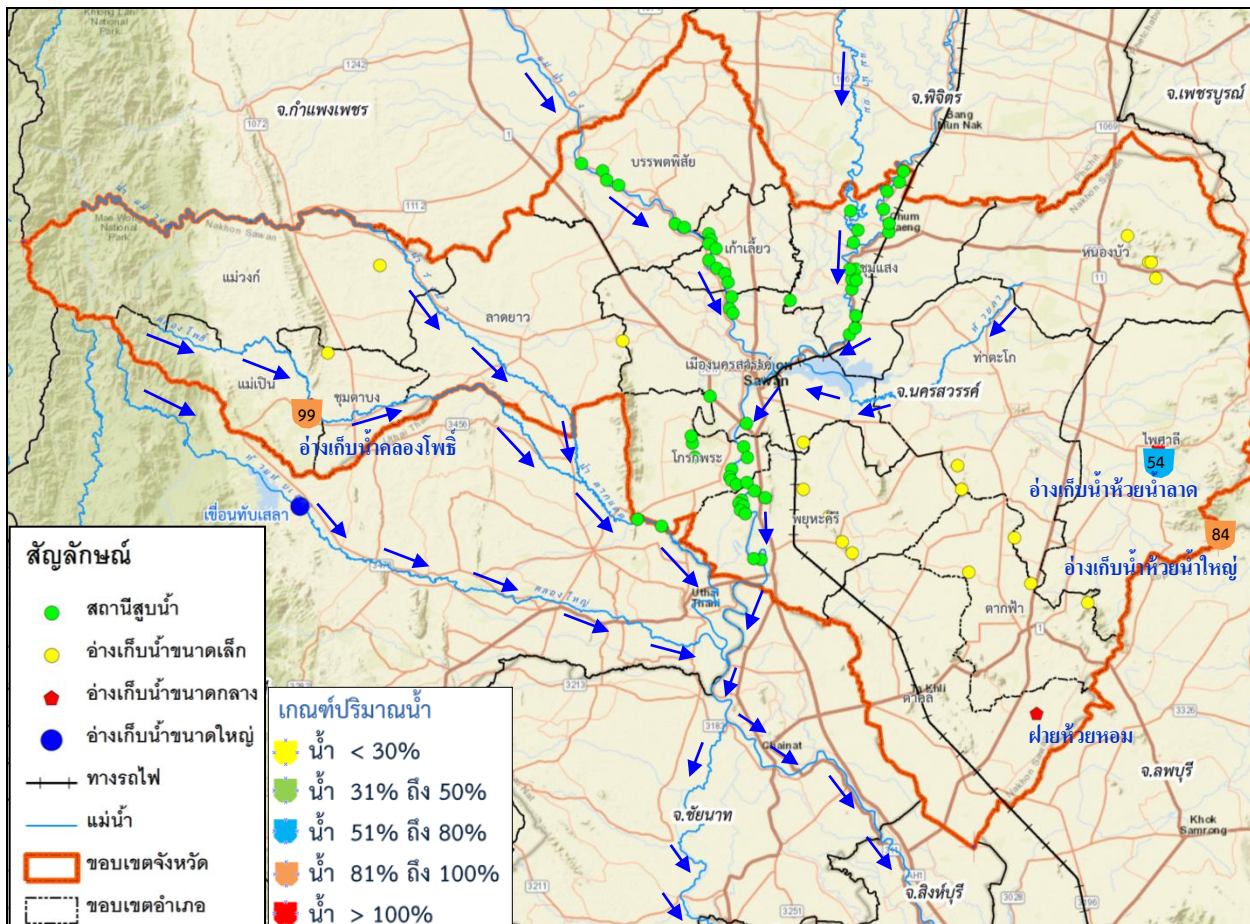


สรุปสถานการณ์น้ำ จังหวัดนครสวรรค์



สถานการณ์น้ำจังหวัดนครสวรรค์

2 มีนาคม 2560



จังหวัดนครสวรรค์ มีแหล่งน้ำขนาดใหญ่ 1 แห่ง คือ บึงบอระเพ็ดครอบคลุมพื้นที่ประมาณ 132,737 ไร่, อ่างเก็บน้ำขนาดกลาง จำนวน 3 แห่ง และอ่างเก็บน้ำขนาดเล็ก จำนวน 18 แห่ง โดยมีรายละเอียดดังนี้

บึงบอระเพ็ด มีปริมาณน้ำเก็บกัก 180.30 ล้านลูกบาศก์เมตร ปัจจุบันมีปริมาณน้ำ 75.00 ล้านลูกบาศก์เมตร

อ่างเก็บน้ำขนาดกลาง จำนวน 3 แห่ง ปริมาตรเก็บกัก 83.09 ล้านลูกบาศก์เมตร ปัจจุบันเก็บกักน้ำได้ 80.33 ล้านลูกบาศก์เมตร คิดเป็น 96.67 %

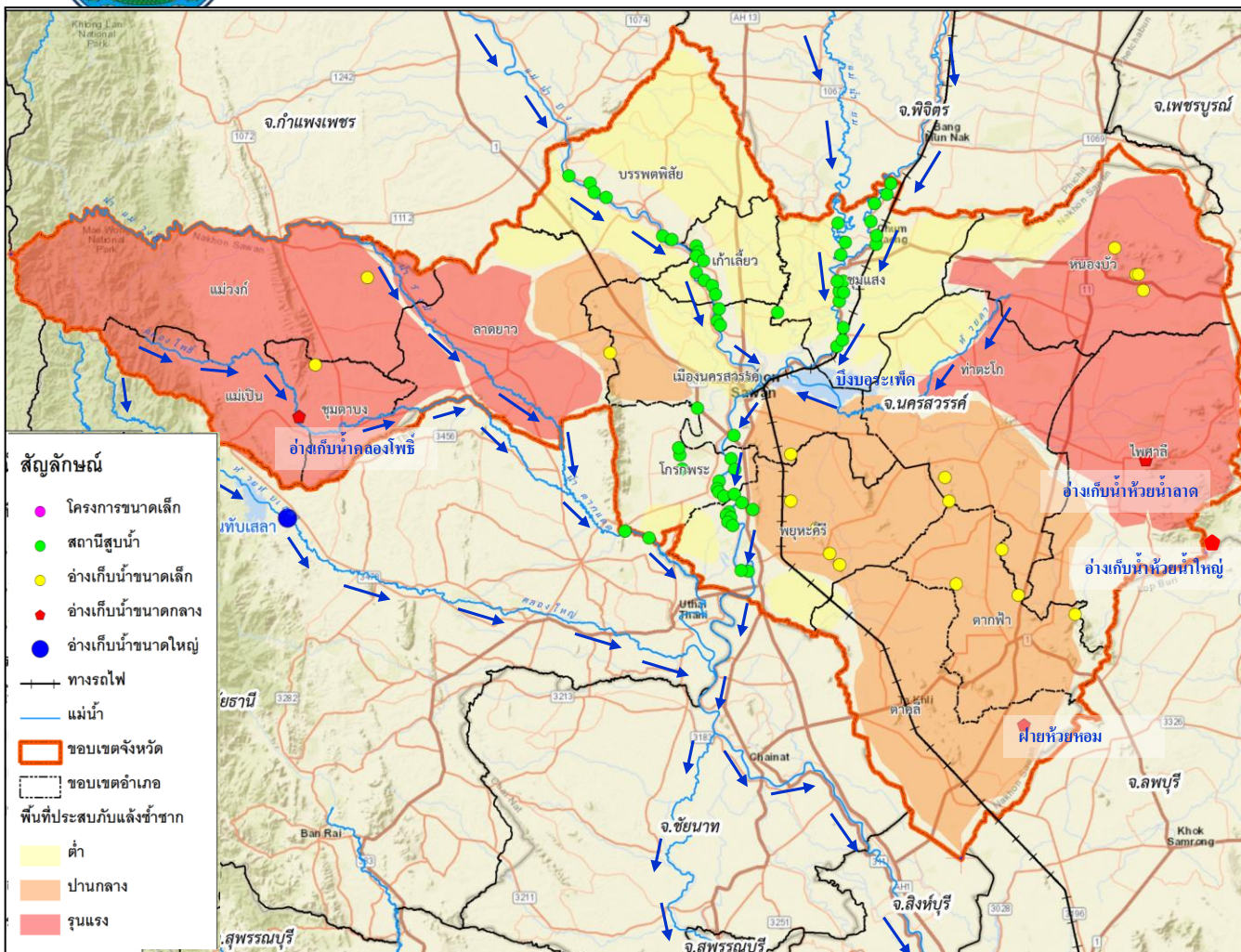
อ่างเก็บน้ำขนาดเล็ก จำนวน 18 แห่ง ปริมาตรเก็บกัก 7.93 ล้านลูกบาศก์เมตร ปัจจุบันมีปริมาณน้ำ 5.23 ล้านลูกบาศก์เมตร คิดเป็น 65.91 %

สรุปในภาพรวมจังหวัดนครสวรรค์ มีปริมาตรเก็บกัก 91.02 ล้านลูกบาศก์เมตร ปัจจุบันมีปริมาณน้ำ 85.56 ล้านลูกบาศก์เมตร คิดเป็น 94 % (ไม่รวมน้ำในบึงบอระเพ็ด)

เพียงพอสำหรับน้ำอุปโภคบริโภค และรักษาระบบนิเวศถึงสิ้นเดือนกรกฎาคม 2560

การเตรียมความพร้อมและการช่วยเหลือช่วงฤดูแล้ง

ภายใต้ 6 มาตรการ 29 + 1 โครงการลดความเสี่ยงจากภัยแล้งด้านเกษตร ปี 2559/60 จังหวัดนครสวรรค์



แผนที่แสดงพื้นที่ประสบภัยแล้งซ้ำซากจังหวัดนครสวรรค์

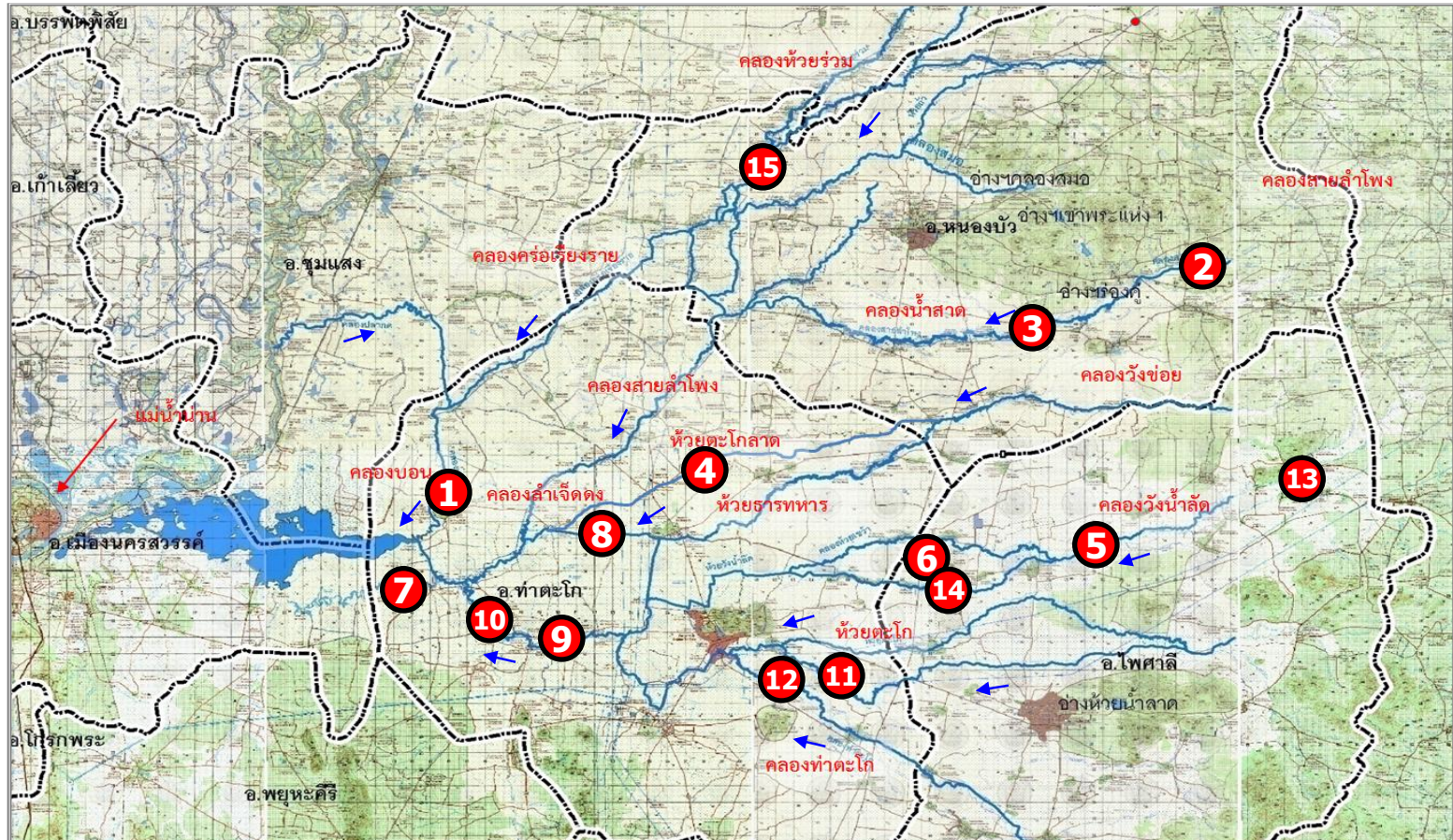
(15 อำเภอ 125 ตำบล)

การเตรียมความพร้อมและการช่วยเหลือช่วงฤดูแล้งปี 2559/60

1. ขอความร่วมมือเกษตรกรงดทำนาปรังครั้งที่ 2 และสนับสนุนการปลูกพืชใช้น้ำน้อย (ข้าวโพด, พืชตระกูลถั่ว)
2. เพิ่มปริมาณน้ำต้นทุนโดยการขุดลอกแก้มลิง 3 แห่ง สามารถเพิ่มปริมาณน้ำได้ 2.90 ล้านลูกบาศก์เมตร
3. สนับสนุนการจ้างแรงงานภาคการเกษตร
4. ประชาสัมพันธ์สร้างการรับรู้ ผ่านศูนย์เรียนรู้ฯ (ศพก.)
 - เรื่องการใช้น้ำอย่างรู้คุณค่าและประหยัด
 - ตรวจเยี่ยมเกษตรกรกลุ่มผู้ใช้น้ำ
5. เตรียมพร้อมโดยจัดเตรียมเครื่องสูบน้ำจำนวน 11 เครื่อง และรถบรรทุกน้ำจำนวน 2 คัน ไว้ช่วยเหลือพื้นที่ที่ได้รับผลกระทบจากสถานการณ์ภัยแล้ง



การพัฒนาพื้นที่ต้นน้ำของบึงบอระเพ็ด จังหวัดนครสวรรค์



บึงบอระเพ็ด มีพื้นที่ขอบเขตประมาณ 132,737 ไร่ ซึ่งอยู่ในพื้นที่อำเภอเมือง อำเภอท่าตะโก และอำเภอชุมแสง จังหวัดนครสวรรค์ ระดับเก็บกักน้ำสูงสุดที่ +24.00 ม.รทก. ปริมาตรเก็บกักน้ำ 180.30 ล้านลูกบาศก์เมตร และระดับเก็บกักน้ำต่ำสุดที่ +23.00 ม.รทก. ปริมาตรเก็บกักน้ำ 78.76 ล้านลูกบาศก์เมตร มีฝายควบคุม ปริมาณน้ำอยู่ด้านท้ายบึง ปัจจุบันวันที่ 2 มีนาคม 2560 ระดับ +22.92 ม.รทก. ปริมาณน้ำ 75 ล้านลูกบาศก์เมตร ปลุกข้าว จำนวน 114,212 ไร่ อายุประมาณ 100 วัน อยู่ระหว่างเก็บเกี่ยว คาดว่าจะเก็บเกี่ยวเสร็จภายในกลางเดือนมีนาคม 2560

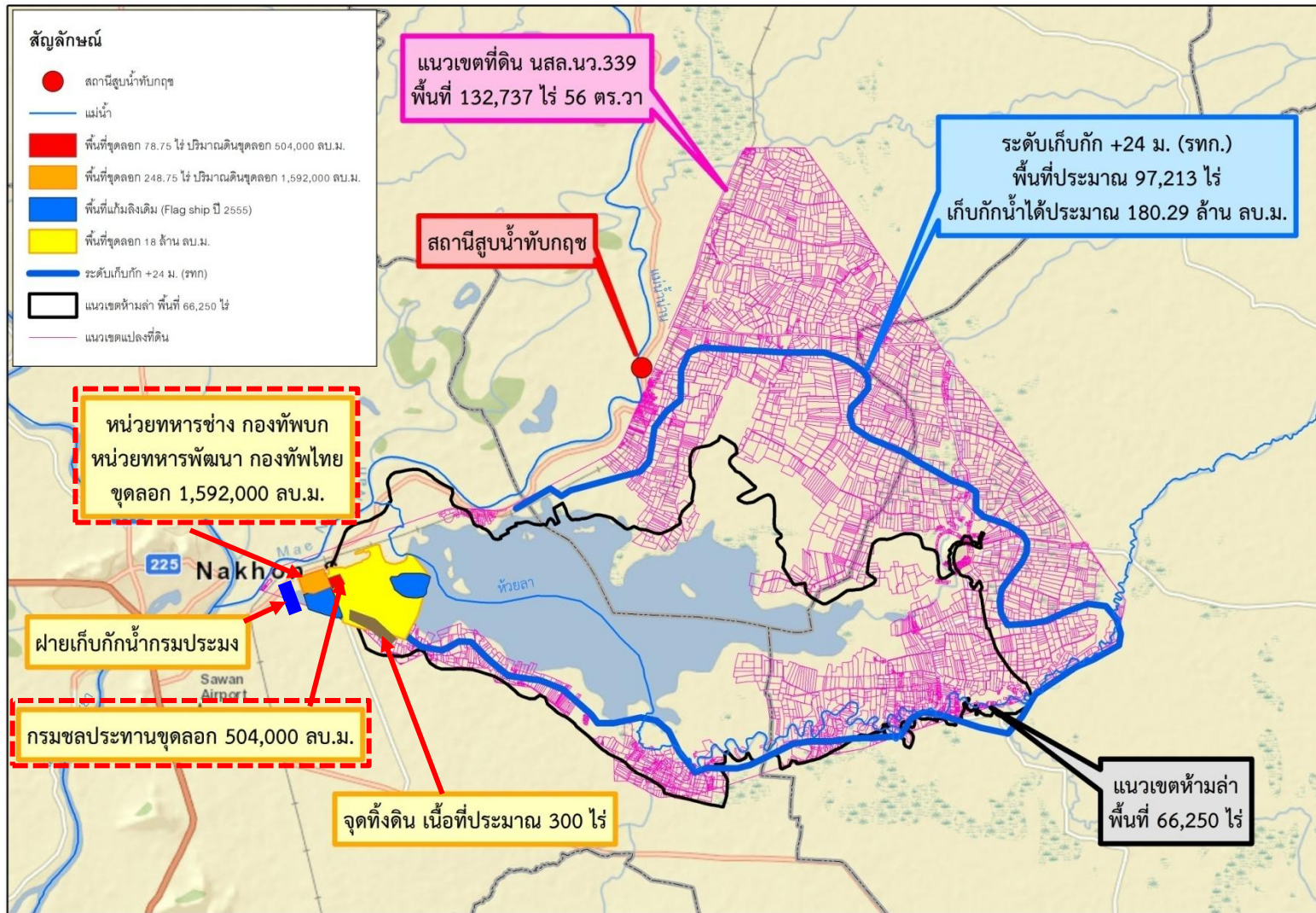
กรมชลประทาน วางแผนโครงการบริหารจัดการน้ำอย่างเป็นระบบโครงการพัฒนาพื้นที่ต้นน้ำของบึงบอระเพ็ด จังหวัดนครสวรรค์ โดยดำเนินการ พ.ศ. 2561-63 จำนวน 15 โครงการ งบประมาณ 770 ล้านบาท



แผนพัฒนาพื้นที่ต้นน้ำของบึงบอระเพ็ด จังหวัดนครสวรรค์

| ลำดับ | โครงการ | ปี พ.ศ. | งบประมาณ (ล้านบาท) (3) | ปีงบประมาณดำเนินการ | | |
|-------|--------------------------------------------|---------|------------------------------|---------------------|------|------|
| | | | | 2561 | 2562 | 2563 |
| 1 | พัฒนาคลองบอน | 61 - 63 | 120 | 40 | 40 | 40 |
| 2 | ระบบระบายน้ำคลองน้ำสาต ช่วงเหนือถนนเขาทราย | 61 - 63 | 60 | 20 | 20 | 20 |
| 3 | ระบบระบายน้ำคลองน้ำสาต ธารทหาร | 61 - 63 | 90 | 30 | 30 | 30 |
| 4 | ระบบระบายน้ำคลองตะโกลาด ระยะที่ 2 | 61 | 25 | 25 | | |
| 5 | ระบบระบายน้ำคลองห้วยใหญ่ วังน้ำลาด | 61 - 63 | 200 | 70 | 70 | 60 |
| 6 | แก้มลิงบ้านตะกุดภิบาล | 62 | 60 | | 60 | |
| 7 | พัฒนาคลองวังมหาการ | 62 | 50 | | 50 | |
| 8 | พัฒนาคลองพนมรอก - ลำเจ็ดดง | 62 | 20 | | 20 | |
| 9 | พัฒนาคลองแยกวัดเนินสำราญ - ประตู่วังรอ | 62 | 20 | | 20 | |
| 10 | พัฒนาคลองปากง่าม - ประตู่วังรอ | 62 | 20 | | 20 | |
| 11 | พัฒนาคลองวังแรง | 62 | 20 | | 20 | |
| 12 | พัฒนาคลองเตาขนมจีน | 62 | 20 | | 20 | |
| 13 | ฝายบ้านท่าลอบ | 62 | 30 | | 30 | |
| 14 | แก้มลิงบ้านหนองโพธิ์ศรี | 62 | 20 | | 20 | |
| 15 | แก้มลิงห้วยถั่วเหนือ | 62 | 15 | | 15 | |
| รวม | | | 770 | 185 | 435 | 150 |

การพัฒนาพื้นที่บึงบอระเพ็ด จังหวัดนครสวรรค์



งานขุดลอกบึงบอระเพ็ด 2.0 ล้านลูกบาศก์เมตร ดำเนินการปี 2559 งบประมาณ 114.037 ล้านบาท

- กรมชลประทาน งบประมาณ 29.823 ล้านบาท
- ทหารช่าง กองทัพบก งบประมาณ 42.107 ล้านบาท
- ทหารพัฒนา กองทัพอากาศ งบประมาณ 42.107 ล้านบาท

จบการนำเสนอ