



รายงานผลการคาดการณ์สถานการณ์น้ำ
อ่างเก็บน้ำขนาดใหญ่ 35 แห่ง ฤดูฝน 2563
กรณีนํ้าน้อย, กรณีนํ้าเฉลี่ย, กรณีนํ้ามาก
กรณีนํ้าปี 2538 และกรณีนํ้าต่ำกว่าค่าเฉลี่ย 5%

โดย

ฝ่ายจัดสรรน้ำที่ 2 ส่วนบริหารจัดการน้ำ
สำนักบริหารจัดการน้ำและอุทกวิทยา
คาดการณ์ ณ วันที่ 3 เมษายน 2563

ตารางสรุปผลการปริมาณน้ำอ่างเก็บน้ำขนาดใหญ่จำนวน 35 เขื่อน ณ วันที่ 1 พฤศจิกายน 2563

ภาค/เขื่อน	ความจุที่ รนท. (ล้าน ลบ.ม.)	ปริมาณที่ใช้การ (ล้าน ลบ.ม.)	น้ำปัจจุบันวันที่ 3 เมษายน 2563				กรณีน้ำน้อย				กรณีน้ำเฉลี่ย				กรณีน้ำมาก			
			ปริมาณน้ำในอ่าง (ล้าน ลบ.ม.)	% รนท.	ปริมาณน้ำใช้การ (ล้าน ลบ.ม.)	% ใช้การ	ปริมาณน้ำในอ่าง (ล้าน ลบ.ม.)	% รนท.	ปริมาณน้ำใช้การ (ล้าน ลบ.ม.)	% ใช้การ	ปริมาณน้ำในอ่าง (ล้าน ลบ.ม.)	% รนท.	ปริมาณน้ำใช้การ (ล้าน ลบ.ม.)	% ใช้การ	ปริมาณน้ำในอ่าง (ล้าน ลบ.ม.)	% รนท.	ปริมาณน้ำใช้การ (ล้าน ลบ.ม.)	% ใช้การ
เหนือ																		
ภูมิพล*	13,462	9,662	4,761	35	961	10	5,714	42	1,914	20	7,717	57	3,917	41	9,325	69	5,525	57
สิริกิติ์*	9,510	6,660	3,972	42	1,122	17	4,952	52	2,102	32	6,919	73	4,069	61	8,230	87	5,380	81
แม่จัดสมบูรณ์ชล	265	253	66	25	54	21	116	44	104	41	231	87	219	87	265	100	253	100
แม่กวางอุดมธารา	263	249	66	25	52	21	54	20	40	16	121	46	107	43	142	54	128	51
กัวลม	106	103	57	54	53	52	78	74	75	73	106	100	102	100	106	100	102	100
กัวคอกหมา	170	164	57	33	51	31	20	12	14	9	139	82	133	81	170	100	164	100
แควน้อย	939	896	327	35	284	32	584	62	541	60	939	100	896	100	939	100	896	100
แม่มอก	110	94	27	25	11	12	22	20	6	6	76	69	60	64	77	70	61	65
รวมภาคเหนือ	24,825	18,080	9,333	38	2,589	14	11,539	46	4,795	27	16,248	65	9,503	53	19,255	78	12,510	69
ตะวันออกเฉียงเหนือ																		
ห้วยหลวง	136	129	39	29	33	25	17	13	11	8	102	75	95	74	134	99	127	99
น้ำจูน	520	475	199	38	154	32	250	48	205	43	463	89	418	88	520	100	475	100
น้ำพุง*	165	157	72	44	64	41	64	39	56	35	127	77	119	76	165	100	157	100
จุฬารัตน์*	164	127	39	24	2	1	88	54	51	40	164	100	127	100	164	100	127	100
อุบลรัตน์*	2,431	1,850	372	15	-209	-11	950	39	369	20	2,431	100	1,850	100	2,431	100	1,850	100
ลำปาว	1,980	1,880	791	40	691	37	791	40	691	37	1,916	97	1,816	97	1,969	99	1,869	99
ลำตะคอง	314	292	109	35	86	30	48	15	26	9	151	48	128	44	230	73	208	71
ลำพระเพลิง	155	154	13	9	12	8	42	27	40	26	113	73	111	73	114	73	112	73
มูลบน	141	134	31	22	24	18	14	10	7	5	49	35	42	32	81	58	74	55
ลำแซะ	275	268	54	20	47	17	17	6	10	4	77	28	70	26	112	41	105	39
ลำนางรอง	121	118	19	16	16	13	3	2	0	0	21	17	18	15	27	22	24	20
สิรินธร*	1,966	1,135	1,209	61	377	33	1,047	53	216	19	1,851	94	1,020	90	1,966	100	1,135	100
รวมภาคตอน.	8,368	6,718	2,946	35	1,505	22	3,331	40	1,680	25	7,465	89	5,815	87	7,913	95	6,263	93
กลาง																		
ป่าสักชลสิทธิ์	960	957	158	17	155	16	754	78	751	78	960	100	957	100	960	100	957	100
ทับเสลา	160	143	33	21	16	12	44	27	27	19	123	77	106	74	160	100	143	100
กระเสียว	299	259	55	18	15	6	95	32	55	21	256	86	216	83	272	91	232	90
รวมภาคกลาง	1,419	1,359	247	17	187	14	892	63	832	61	1,339	94	1,279	94	1,392	98	1,332	98
ตะวันตก																		
ศรีนครินทร์*	17,745	7,480	13,440	76	3,175	42	12,673	71	2,408	32	14,383	81	4,118	55	15,652	88	5,387	72
วชิราลงกรณ์*	8,860	5,848	5,178	58	2,166	37	4,850	55	1,838	31	7,061	80	4,049	69	8,860	100	5,848	100
รวมภาคตะวันตก	26,605	13,328	18,618	70	5,341	40	17,523	66	4,246	32	21,444	81	8,167	61	24,512	92	11,235	84
ตะวันออก																		
ขุนด่านปราการชล	224	219	56	25	52	24	69	31	64	29	221	99	217	99	224	100	219	100
คลองสิียด	420	390	58	14	28	7	148	35	118	30	237	56	207	53	297	71	267	68
บางพระ	117	105	28	24	16	16	12	10	0	0	25	21	13	12	40	34	27	26
หนองปลาไหล	164	150	23	14	10	7	24	15	10	7	65	39	51	34	118	72	104	69
ประแสร์	295	275	58	20	38	14	118	40	98	36	227	77	207	75	255	86	235	85
นฤปดินทรจินดา	295	276	118	40	99	36	78	26	58	21	177	60	157	57	187	64	168	61
รวมภาคตะวันออก	1,515	1,415	343	23	243	17	449	30	349	25	951	63	851	60	1,120	74	1,021	72
ใต้																		
แก่งกระจาน	710	645	303	43	238	37	215	30	150	23	586	83	521	81	710	100	645	100
ปราณบุรี	391	373	169	43	151	41	61	16	44	12	312	80	294	79	391	100	373	100
รัชประภา*	5,639	4,287	3,141	56	1,789	42	3,203	57	1,852	43	4,039	72	2,687	63	4,674	83	3,322	77
บางช้าง*	1,454	1,178	1,033	71	757	64	443	30	166	14	737	51	461	39	945	65	669	57
รวมภาคใต้	8,194	6,484	4,646	57	2,936	45	3,923	48	2,212	34	5,673	69	3,963	61	6,720	82	5,010	77
รวมทั้งประเทศ	70,926	47,384	36,134	51	12,801	27	37,657	53	14,115	30	53,120	75	29,578	62	60,912	86	37,370	79

หมายเหตุ 1) * เขื่อนของ กฟผ. 2) การคาดการณ์ใช้ข้อมูลแผนจัดสรรน้ำฤดูฝน 2563 รายสัปดาห์ของอ่างเก็บน้ำขนาดใหญ่ (ร่าง)

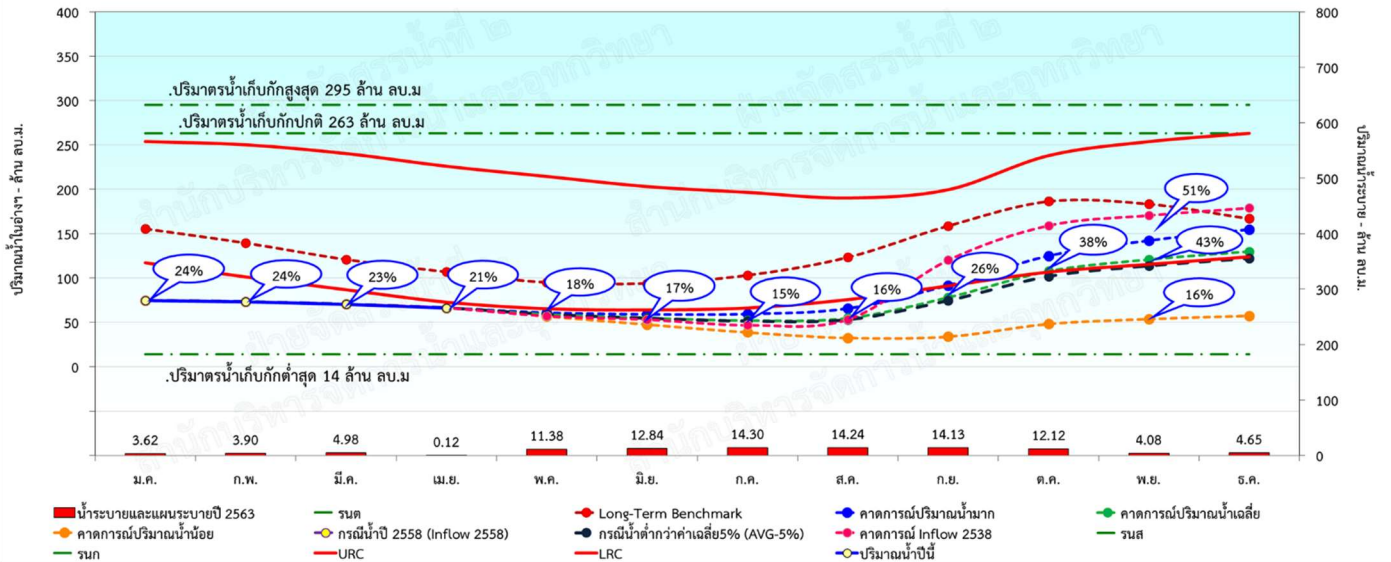
3) ความต้องการใช้น้ำด้านการเกษตรขึ้นอยู่กับสภาพการเพาะปลูกในพื้นที่และนโยบายของกระทรวงเกษตรและสหกรณ์

ตารางสรุปคาดการณ์ปริมาณน้ำอ่างเก็บน้ำขนาดใหญ่จำนวน 35 เขื่อน ณ วันที่ 1 พฤศจิกายน 256:

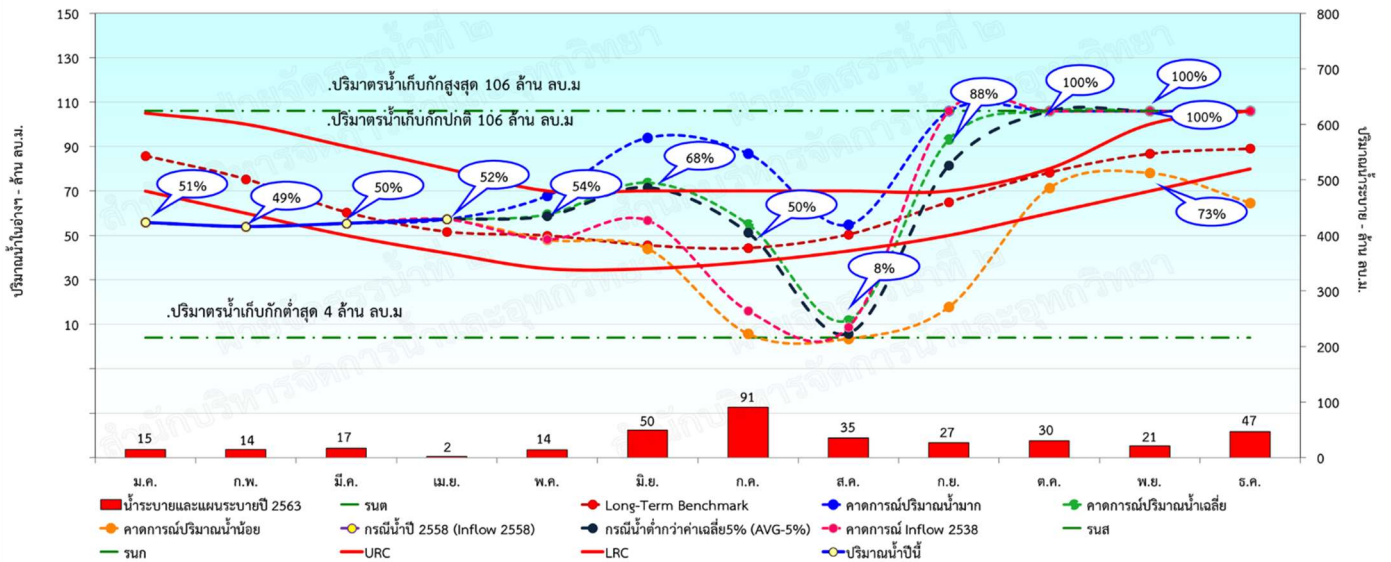
ภาค/เขื่อน	ความจุ ที่ รนท. (ล้าน ลบ.ม.)	ปริมาตร ใช้การ (ล้าน ลบ.ม.)	กรณีน้ำคาดการณ์ Inflow 2538 (Inflow 2538)				กรณีน้ำไหลลงอ่างฯ ต่ำกว่าค่าเฉลี่ย 5% (AVG-5%)			
			ปริมาณน้ำในอ่าง (ล้าน ลบ.ม.)	% รท.	ปริมาตรน้ำใช้การ (ล้าน ลบ.ม.)	% ใช้การ	ปริมาณน้ำในอ่าง (ล้าน ลบ.ม.)	% รท.	ปริมาตรน้ำใช้การ (ล้าน ลบ.ม.)	% ใช้การ
เหนือ										
ภูมิพล*	13,462	9,662	8,732	65	4,932	51	7,495	56	3,695	38
สิริกิติ์*	9,510	6,660	9,510	100	6,660	100	6,676	70	3,826	57
แม่จัดสมบูรณ์ชล	265	253	265	100	253	100	218	82	206	82
แม่กวางอุดมธารา	263	249	171	65	157	63	114	43	100	40
กิวลม	106	103	106	100	102	100	106	100	102	100
กิวคอบหมา	170	164	144	85	138	84	129	76	123	75
แควน้อย	939	896	939	100	896	100	939	100	896	100
แม่มอก	110	94	80	73	64	68	71	64	55	58
รวมภาคเหนือ	24,825	18,080	19,946	80	13,201	73	15,748	63	9,003	50
ตะวันออกเฉียงเหนือ										
ห้วยหลวง	136	129	134	99	128	99	95	70	88	69
น้ำอูน	520	475	450	87	405	85	444	85	399	84
น้ำพุง*	165	157	137	83	129	82	121	73	113	72
จุฬารามณ์*	164	127	146	89	109	86	162	98	125	98
อุบลรัตน์*	2,431	1,850	2,431	100	1,850	100	2,393	98	1,812	98
ลำปาว	1,980	1,880	1,844	93	1,744	93	1,822	92	1,722	92
ลำตะคอง	314	292	159	51	137	47	140	45	118	40
ลำพระเพลิง	155	154	112	72	110	72	113	73	111	72
มูลบณ	141	134	34	24	27	21	46	32	39	29
ลำแซะ	275	268	61	22	54	20	69	25	62	23
ลำนางรอง	121	118	44	36	41	34	19	16	16	13
สิรินธร*	1,966	1,135	1,440	73	609	54	1,778	90	947	83
รวมภาคตอน.	8,368	6,718	6,993	84	5,342	80	7,201	86	5,551	83
กลาง										
ป่าสักชลสิทธิ์	960	957	960	100	957	100	960	100	957	100
ทับเสลา	160	143	160	100	143	100	118	73	101	70
กระเสียว	299	259	270	90	230	89	248	83	208	80
รวมภาคกลาง	1,419	1,359	1,390	98	1,330	98	1,326	93	1,266	93
ตะวันตก										
ศรีนครินทร์*	17,745	7,480	14,703	83	4,438	59	14,192	80	3,927	53
วีรลภกรณ*	8,860	5,848	7,167	81	4,155	71	6,802	77	3,790	65
รวมภาคตะวันตก	26,605	13,328	21,870	82	8,593	64	20,994	79	7,717	58
ตะวันออก										
ขุนด่านปราการชล	224	219	224	100	219	100	206	92	201	92
คลองสิียด	420	390	242	58	212	54	225	54	195	50
บางพระ	117	105	100	85	88	84	23	20	11	11
หนองปลาไหล	164	150	164	100	151	100	60	37	47	31
ประแสร์	295	275	225	76	205	74	214	72	194	70
นฤปดินทรจินดา	295	276	181	61	161	58	171	58	152	55
รวมภาคตะวันออก	1,515	1,415	1,135	75	1,036	73	899	59	800	57
ใต้										
แก่งกระจาน	710	645	506	71	441	68	547	77	482	75
ปราณบุรี	391	373	391	100	373	100	293	75	276	74
รัชประภา*	5,639	4,287	3,642	65	2,291	53	3,931	70	2,579	60
บางยาง*	1,454	1,178	821	56	545	46	701	48	425	36
รวมภาคใต้	8,194	6,484	5,361	65	3,650	56	5,472	67	3,762	58
รวมทั้งประเทศ	70,926	47,384	56,695	80	33,152	70	51,641	73	28,098	59

หมายเหตุ 1) * ชื่อของ กฟผ. 2) การคาดการณ์ใช้ข้อมูลแผนจัดสรรน้ำฤดูฝน 2563 รายลุ่มน้ำของอ่างเก็บน้ำขนาดใหญ่ (ร่าง)
3) ความต้องการใช้น้ำด้านการเกษตรขึ้นอยู่กับสภาพการเพาะปลูกในพื้นที่และนโยบายของกระทรวงเกษตรและสหกรณ์

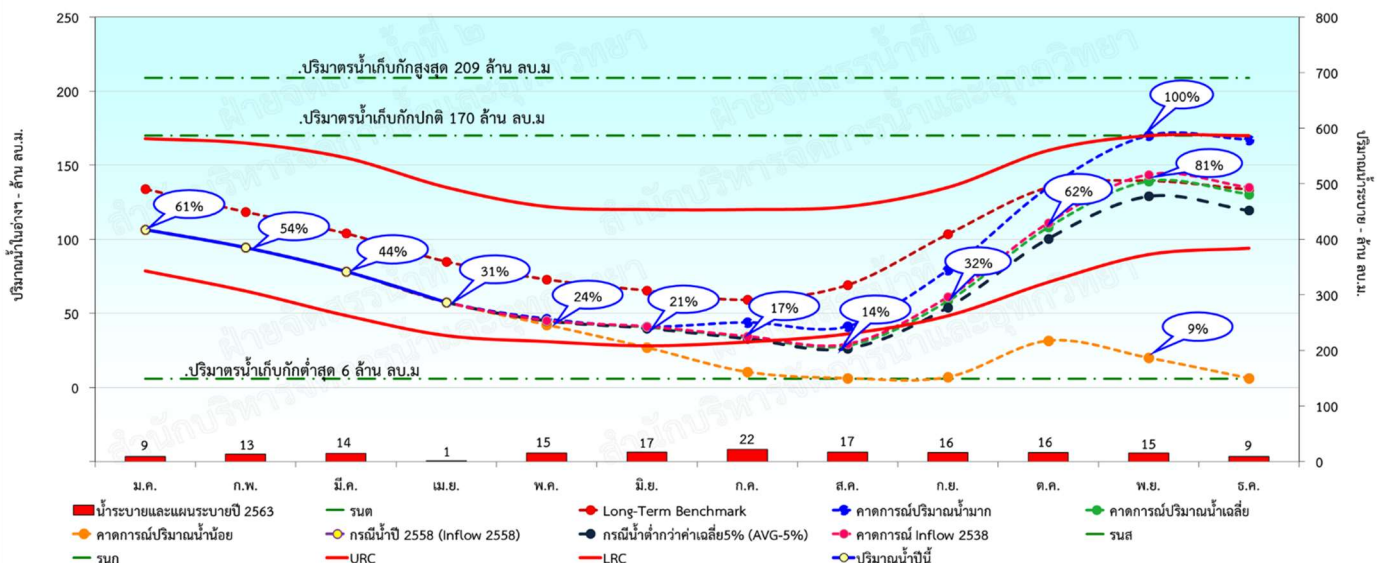
คาดการณ์ปริมาณน้ำในเขื่อนแม่วง



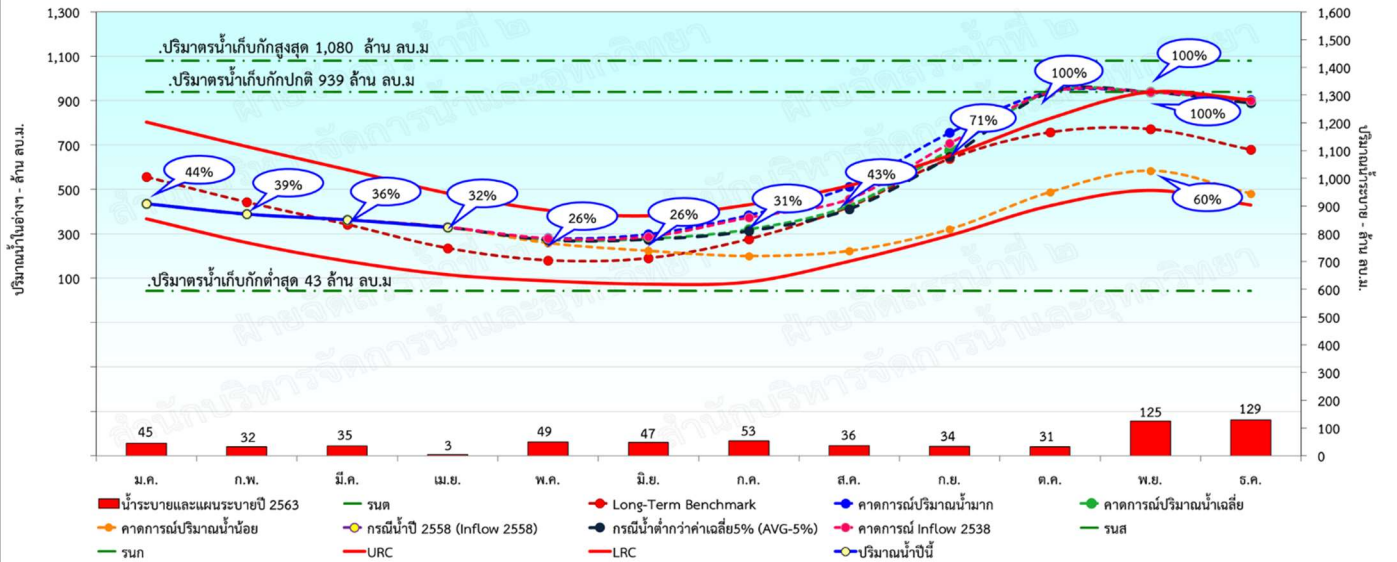
คาดการณ์ปริมาณน้ำในเขื่อนก๊วลม



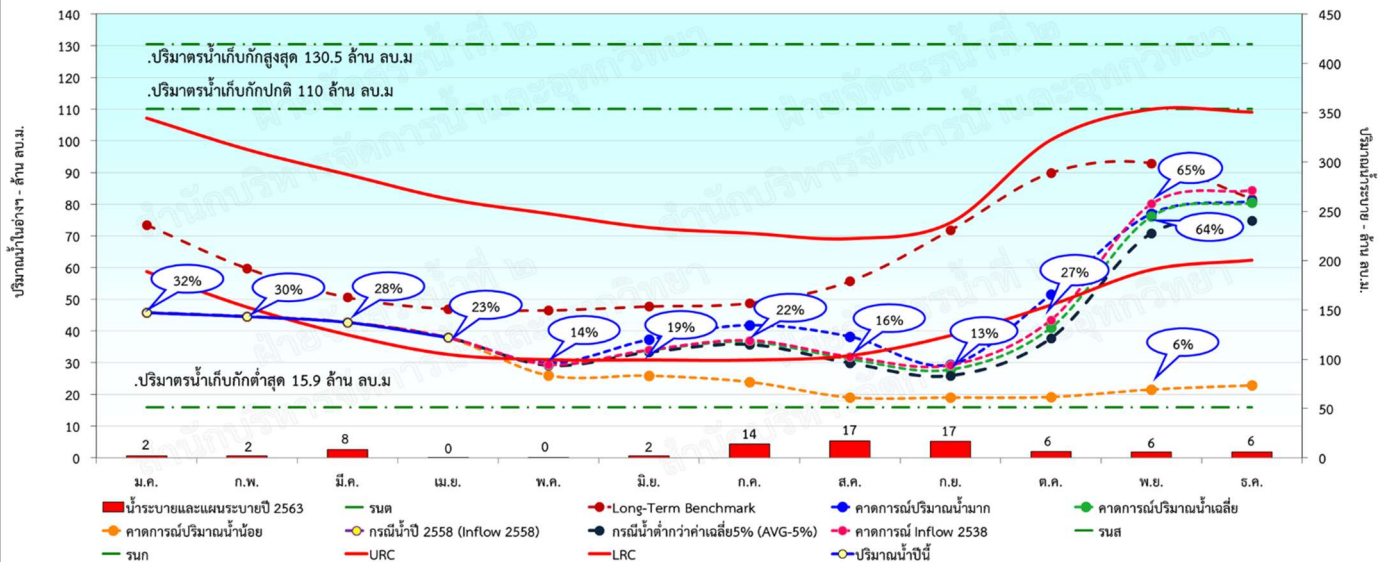
คาดการณ์ปริมาณน้ำในเขื่อนก๊วคหมา



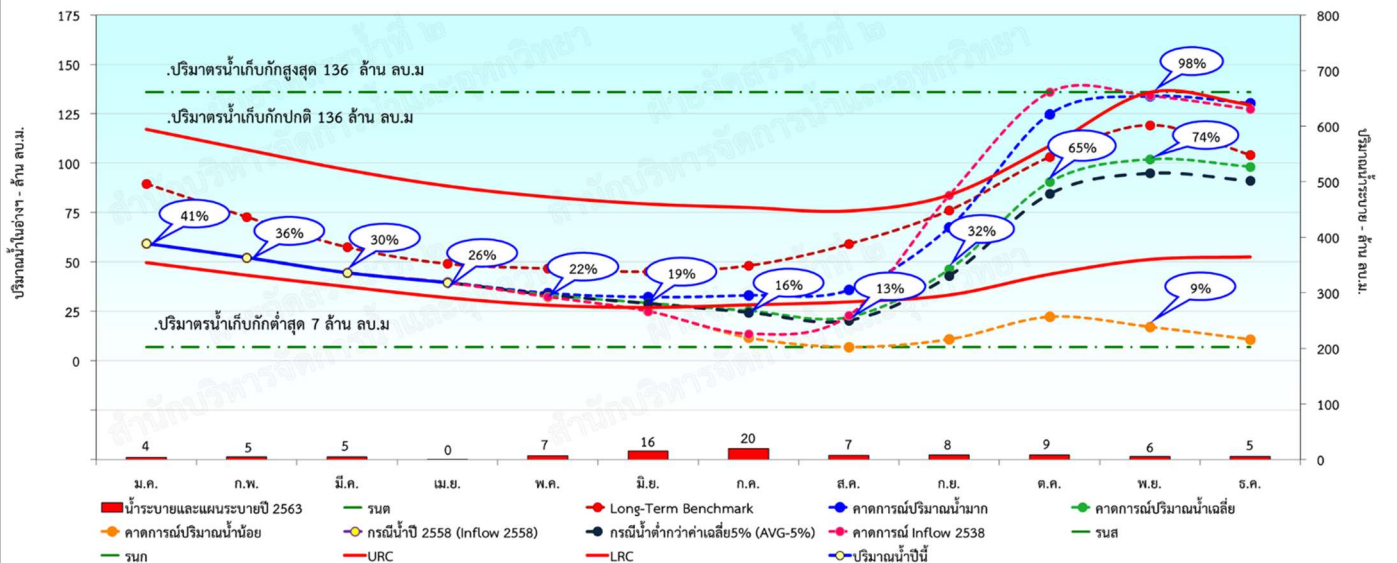
คาดการณ์ปริมาณน้ำในเขื่อนแควน้อยฯ



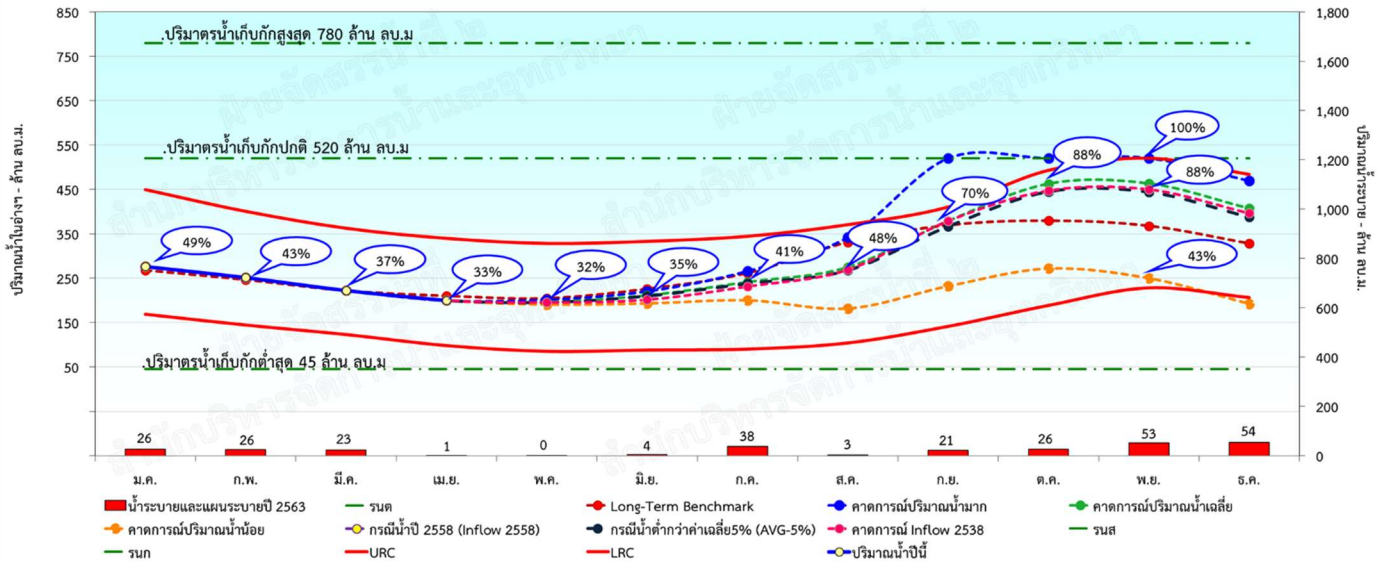
คาดการณ์ปริมาณน้ำในเขื่อนแม่เมาะ



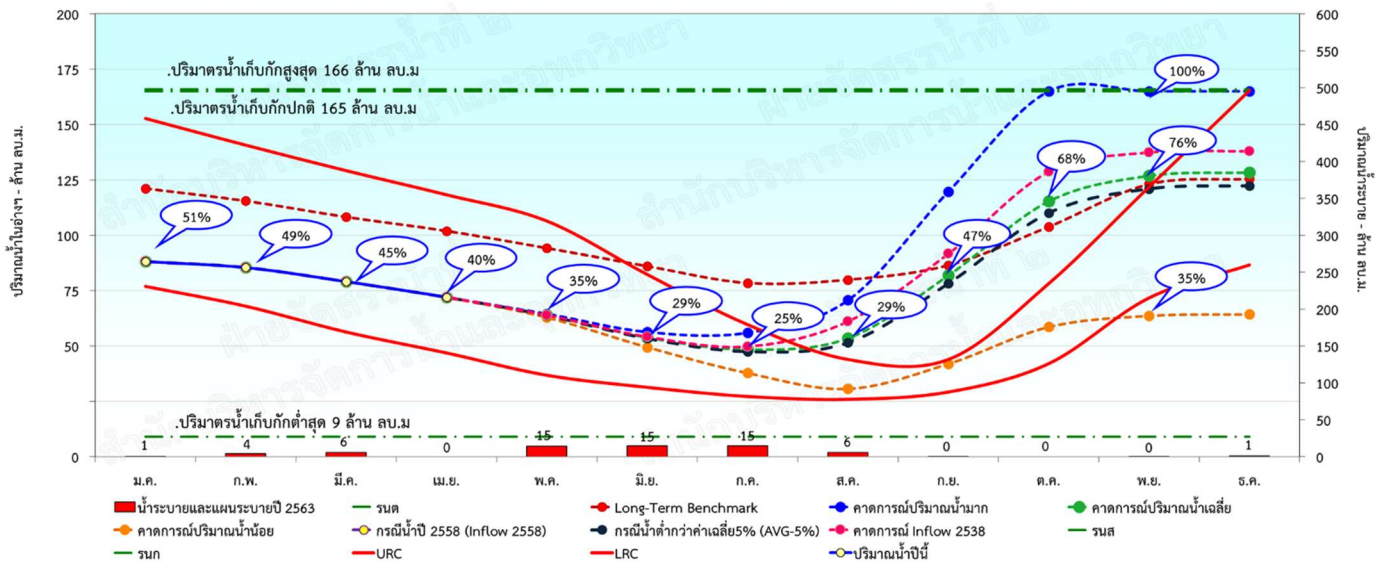
คาดการณ์ปริมาณน้ำในเขื่อนห้วยหลวง



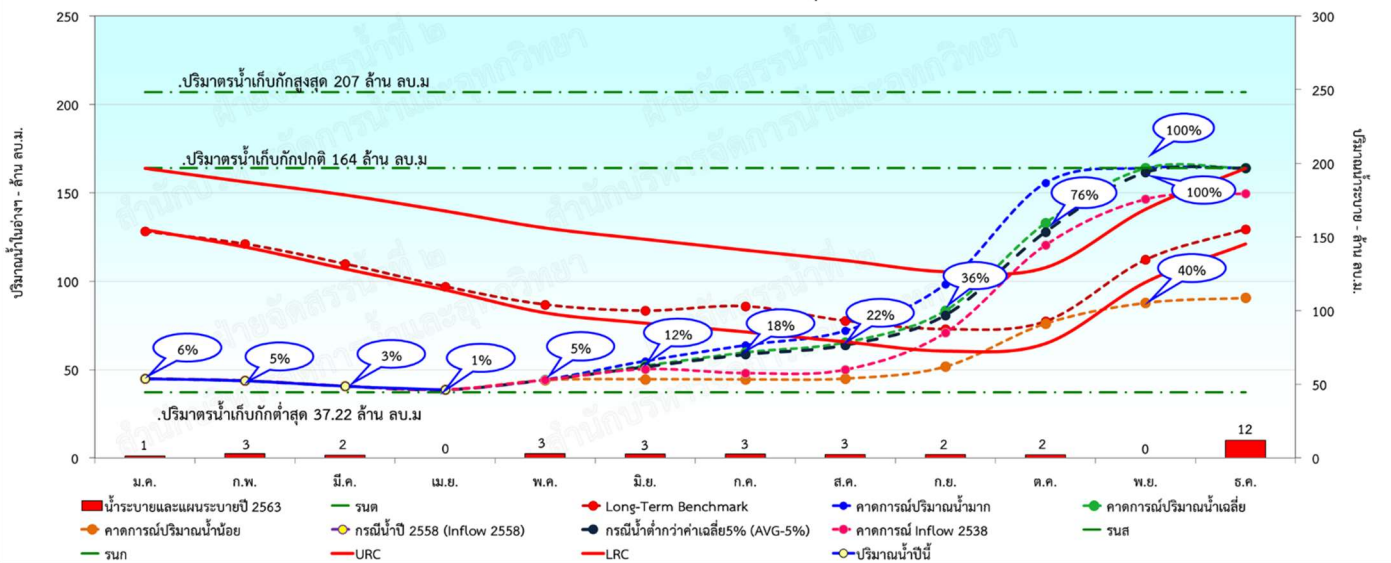
คาดการณ์ปริมาณน้ำในเขื่อนน้ำอูน



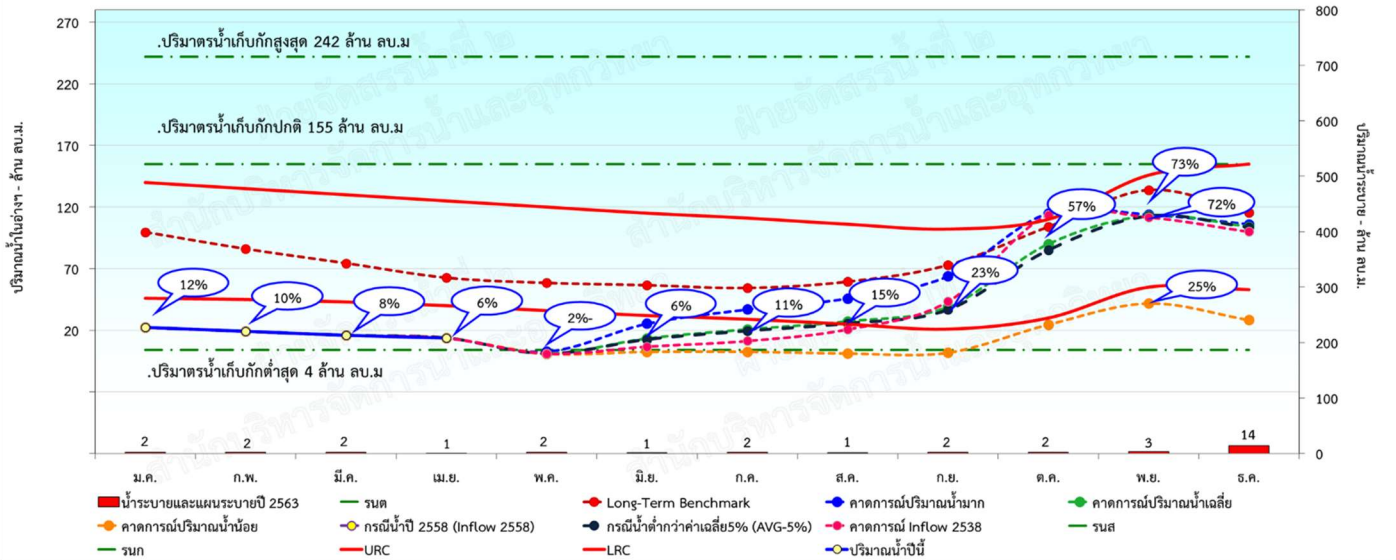
คาดการณ์ปริมาณน้ำในเขื่อนน้ำพุง



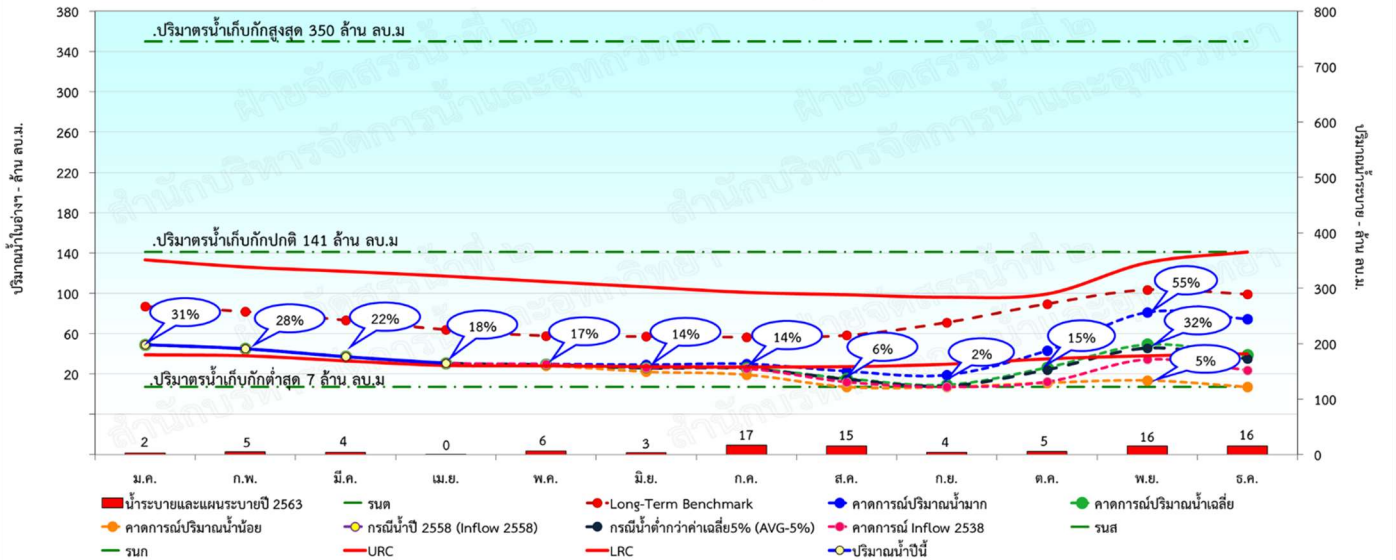
คาดการณ์ปริมาณน้ำในเขื่อนจุฬาภรณ์



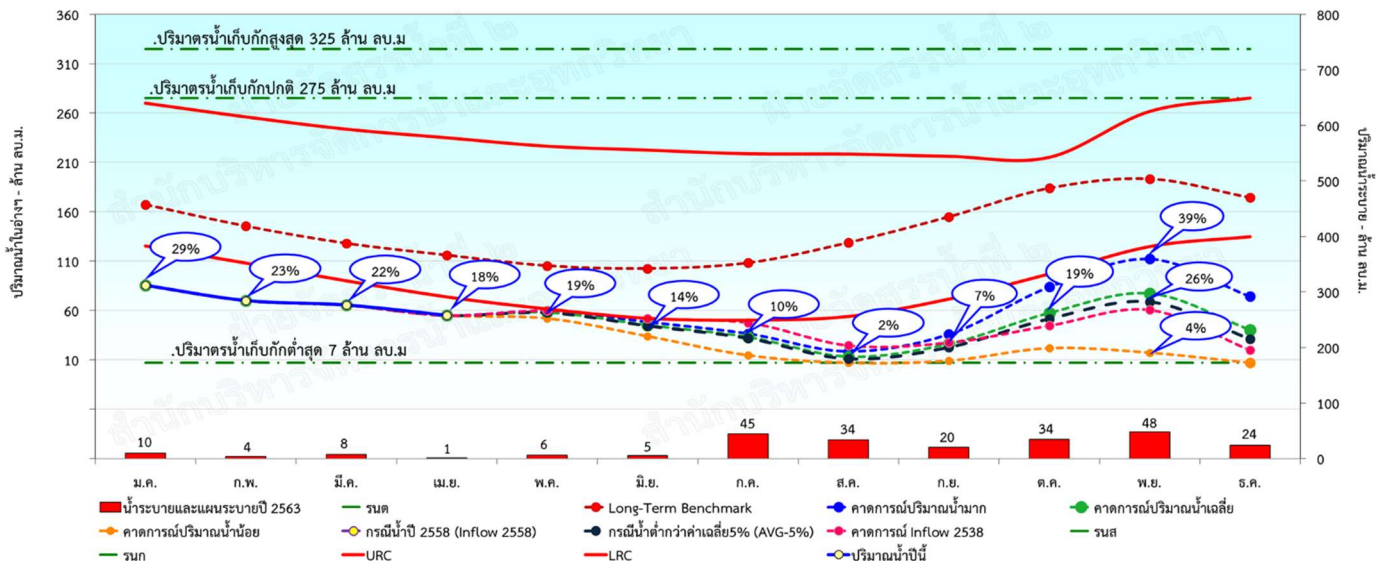
คาดการณ์ปริมาณน้ำในเขื่อนลำพระเพลิง



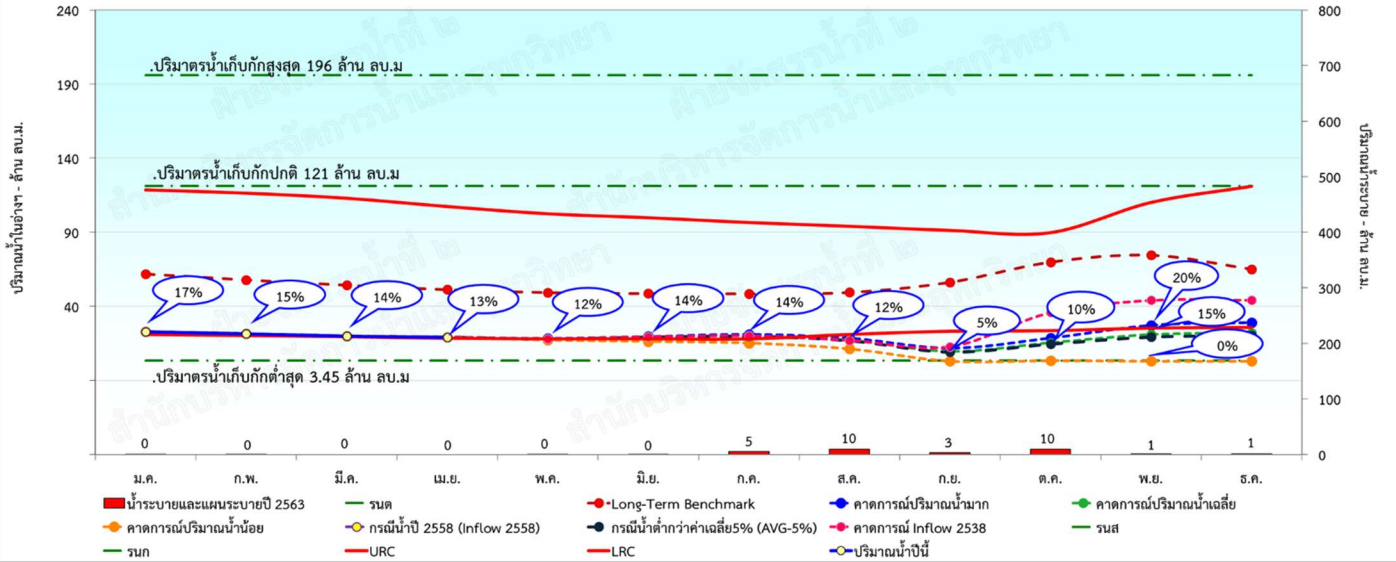
คาดการณ์ปริมาณน้ำในเขื่อนมูลบน



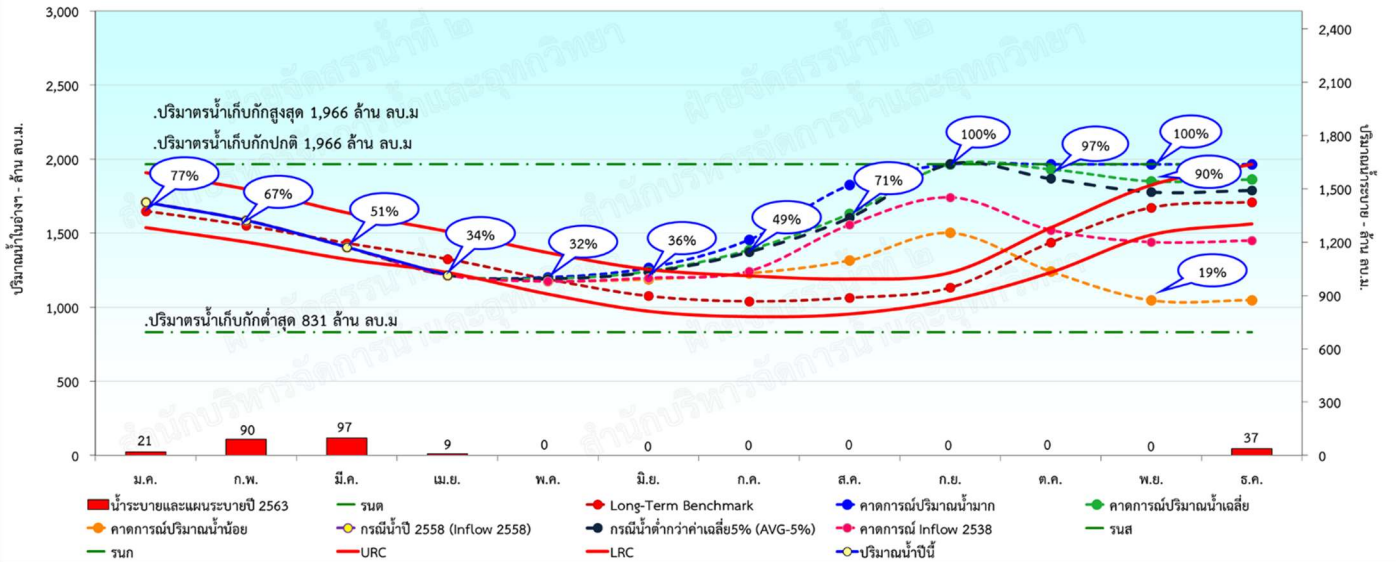
คาดการณ์ปริมาณน้ำในเขื่อนลำแจะ



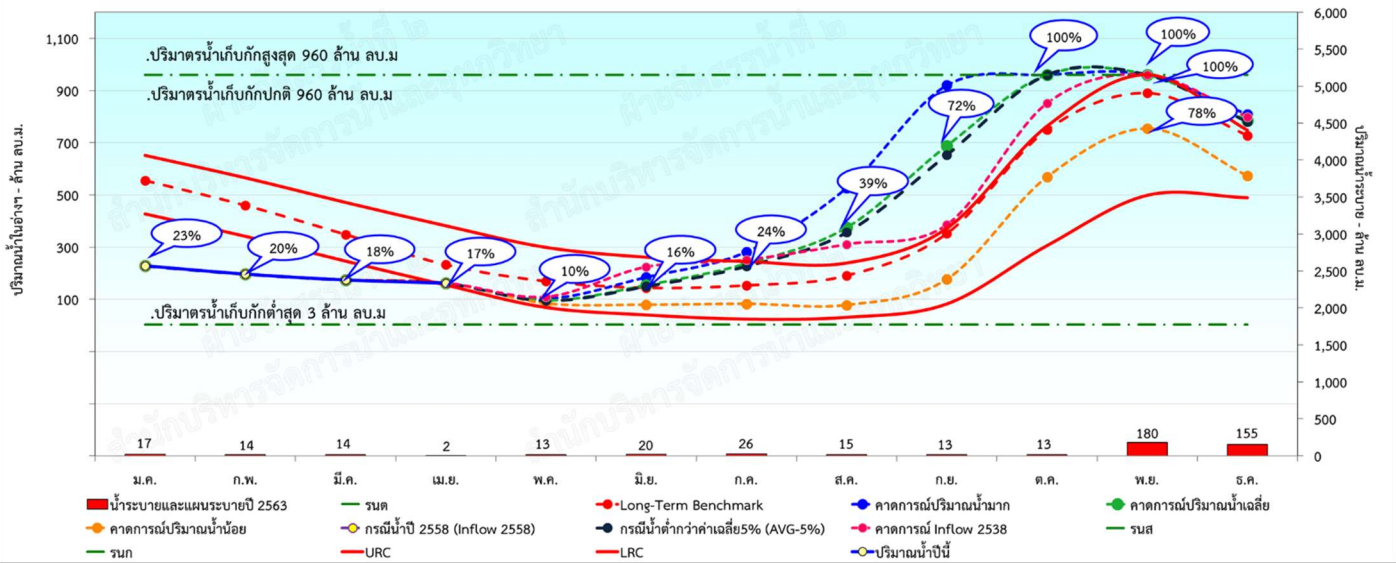
คาดการณ์ปริมาณน้ำในเขื่อนลำน้ำรอง



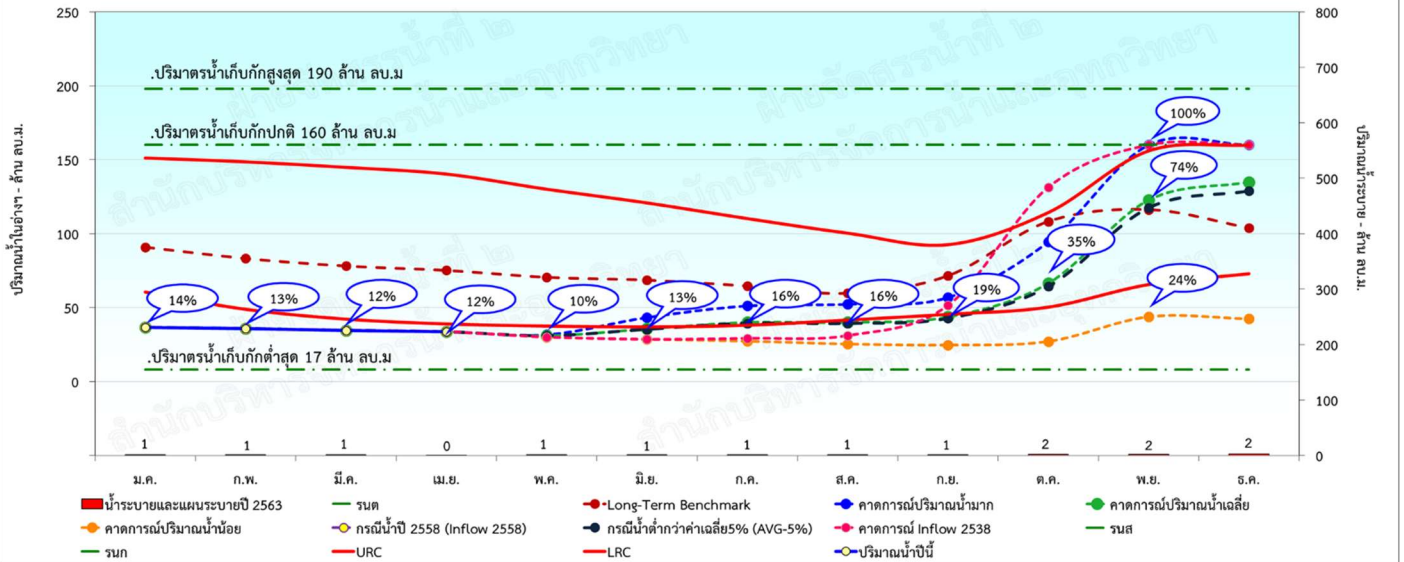
คาดการณ์ปริมาณน้ำในเขื่อนสิรินธร



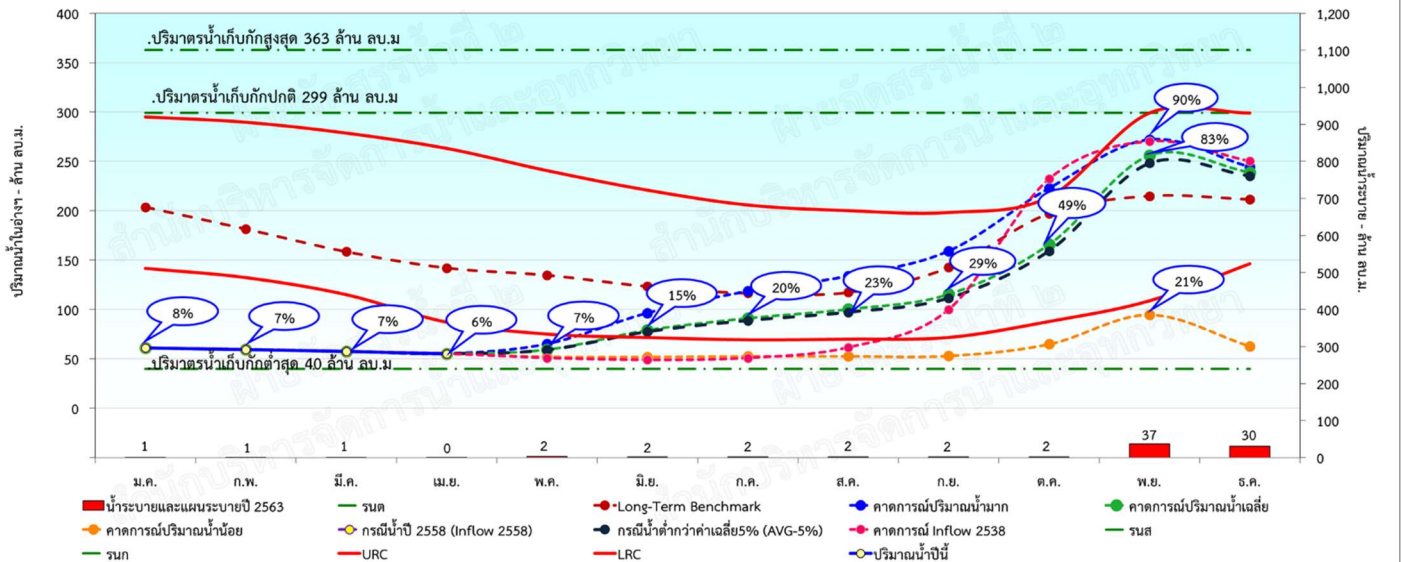
คาดการณ์ปริมาณน้ำในเขื่อนป่าสัก



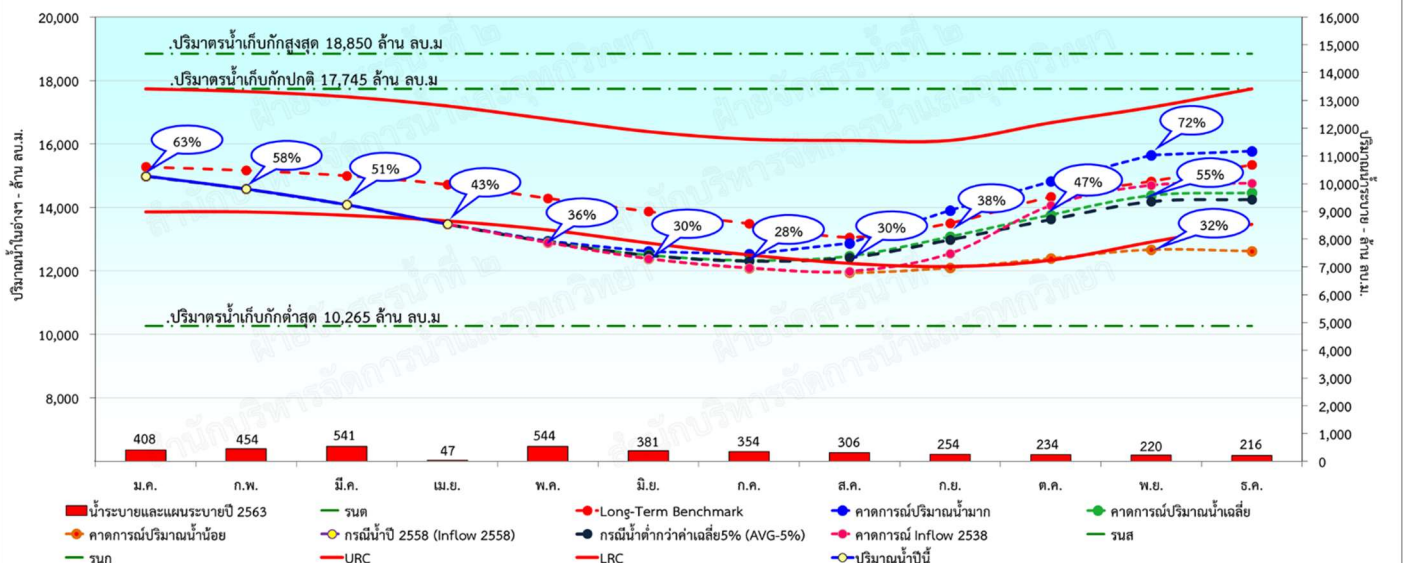
คาดการณ์ปริมาณน้ำในเขื่อนทับเสลา



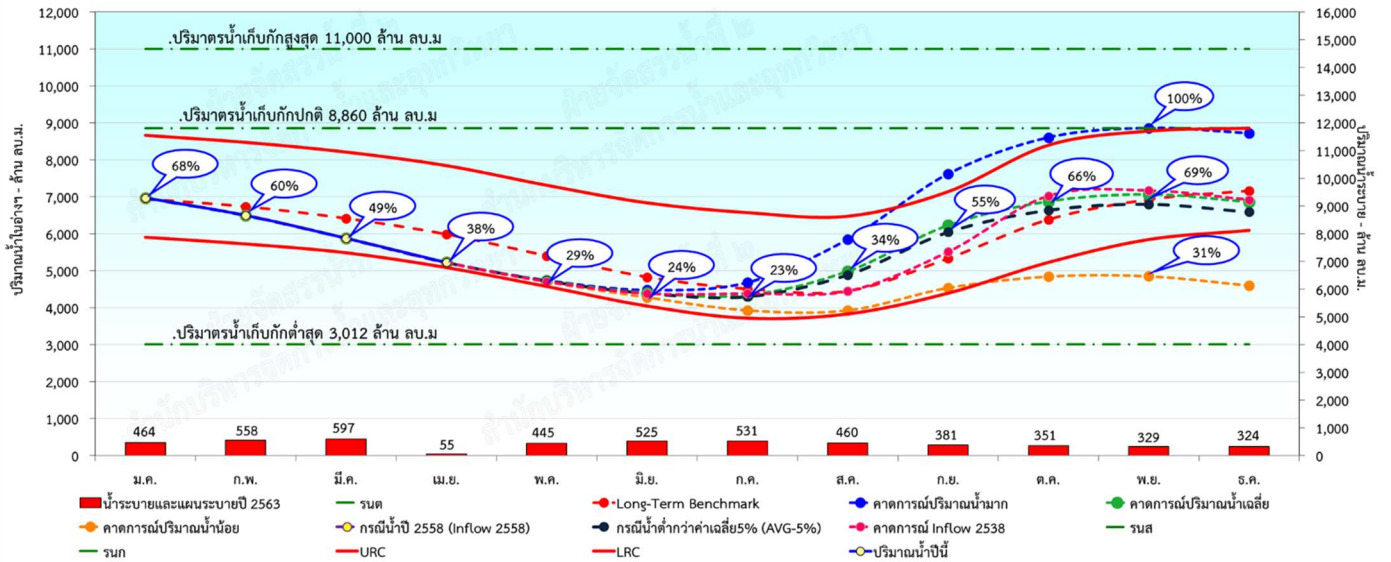
คาดการณ์ปริมาณน้ำในเขื่อนกระเสียว



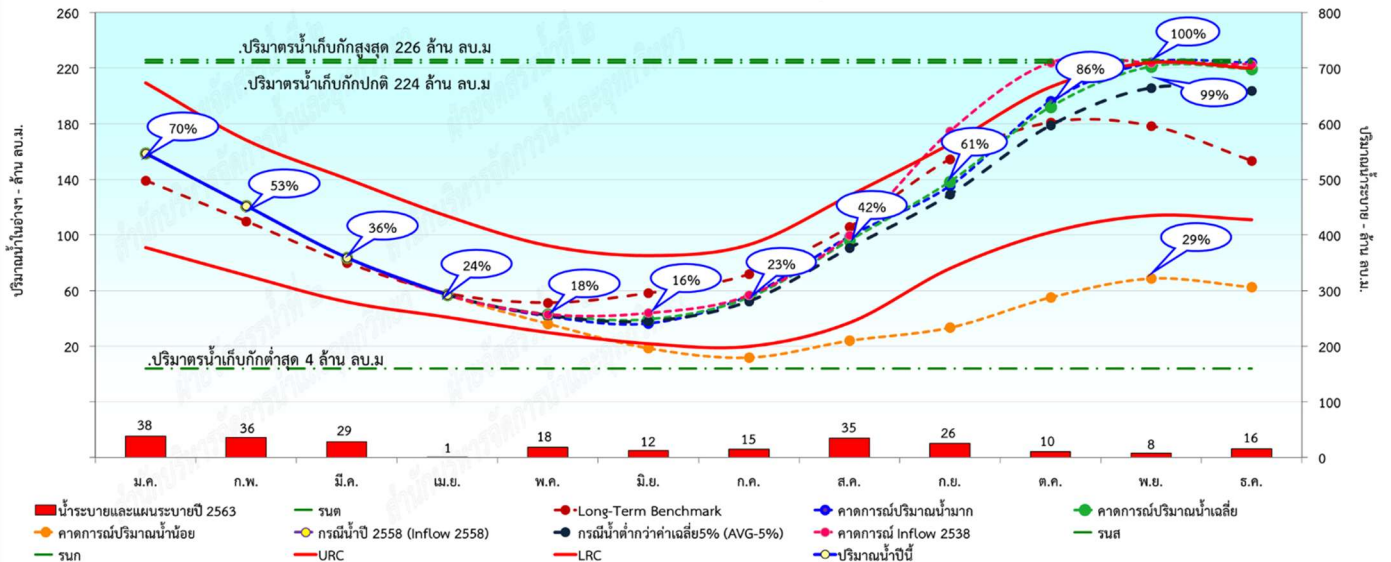
คาดการณ์ปริมาณน้ำในเขื่อนศรีนครินทร์



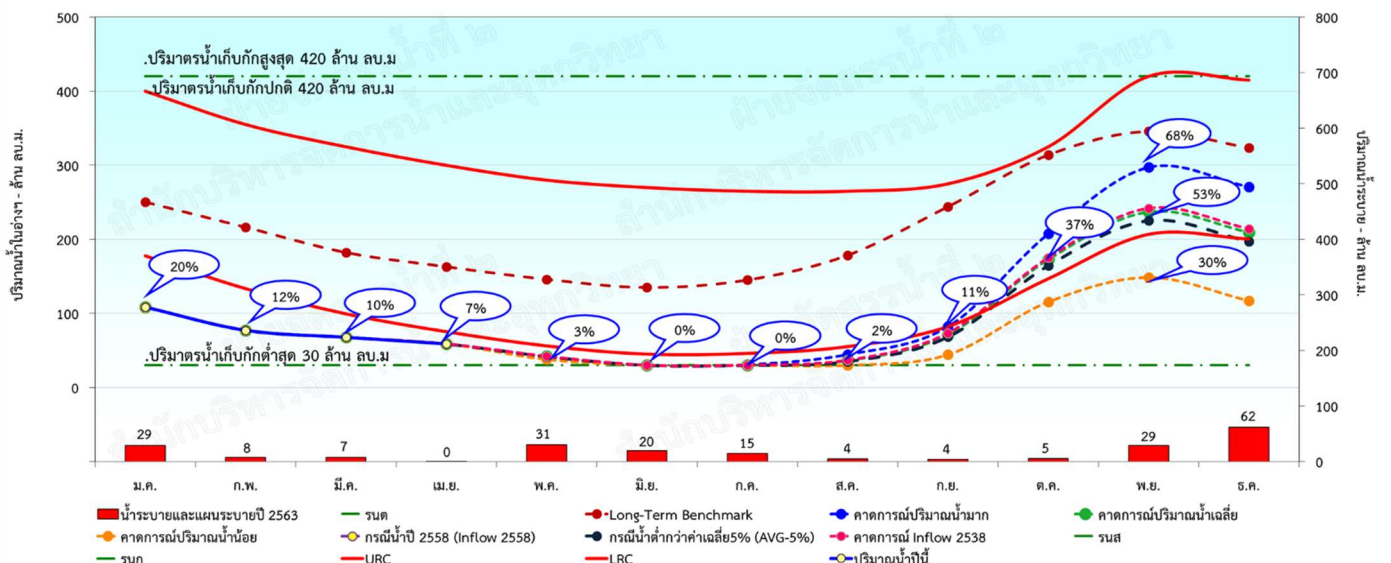
คาดการณ์ปริมาณน้ำในเขื่อนวชิราลงกรณ



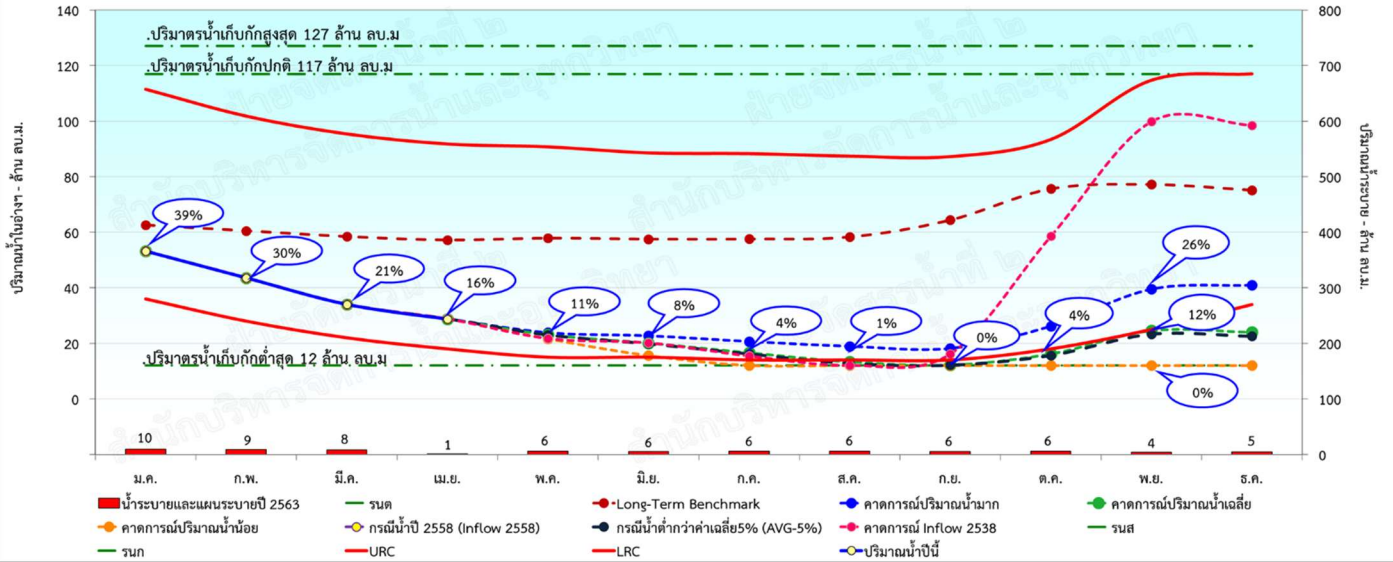
คาดการณ์ปริมาณน้ำในเขื่อนขุนด่านปราการชล



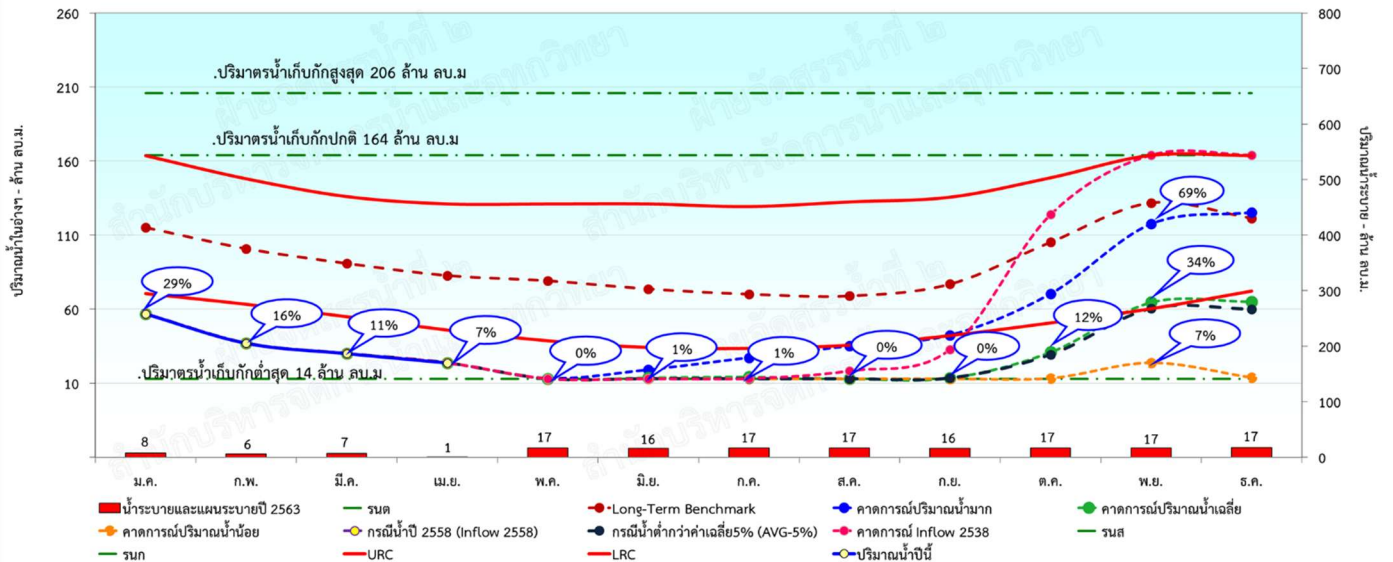
คาดการณ์ปริมาณน้ำในเขื่อนสิียด



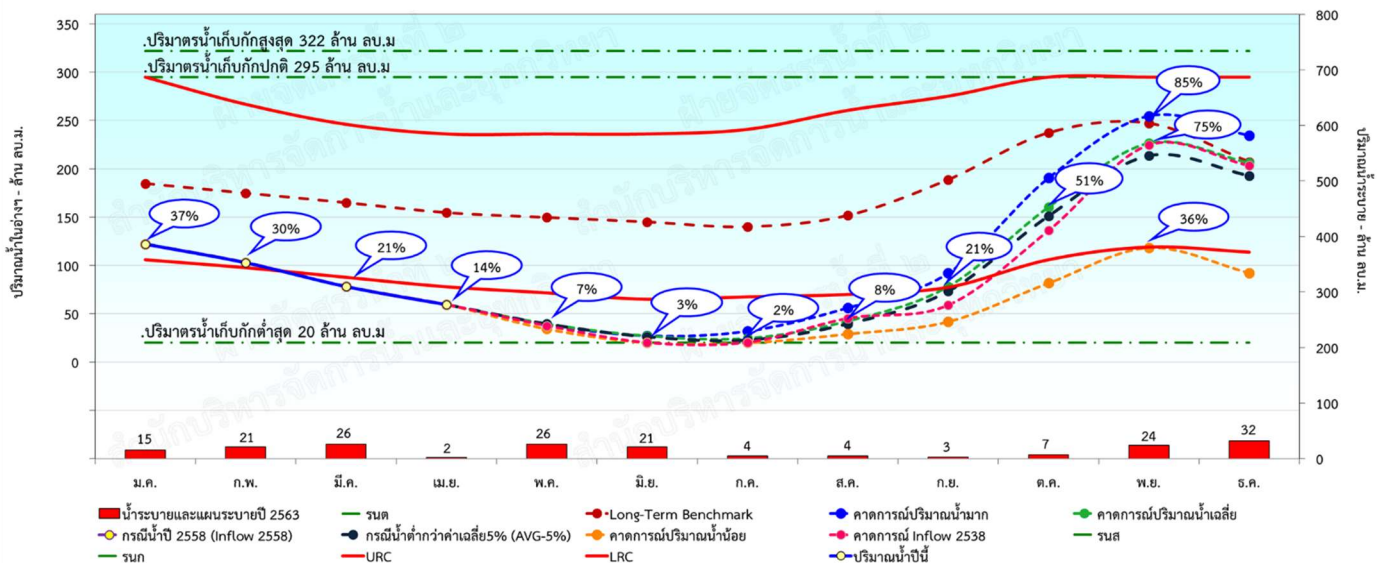
คาดการณ์ปริมาณน้ำในเขื่อนบางพระ



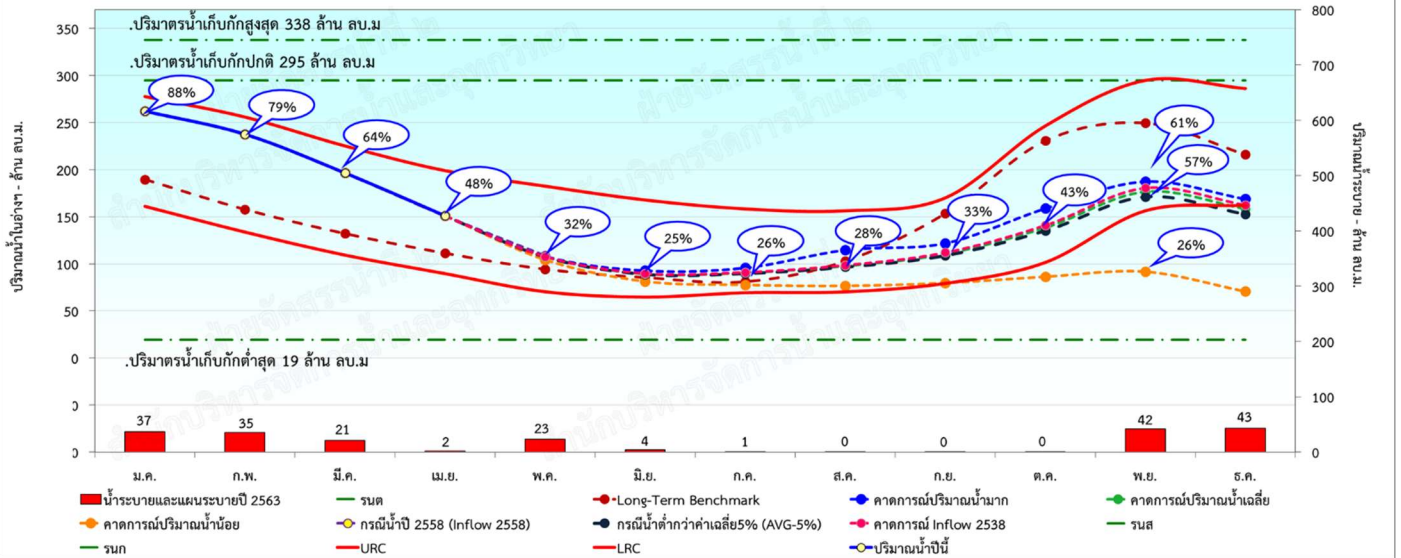
คาดการณ์ปริมาณน้ำในเขื่อนหนองปลาไหล



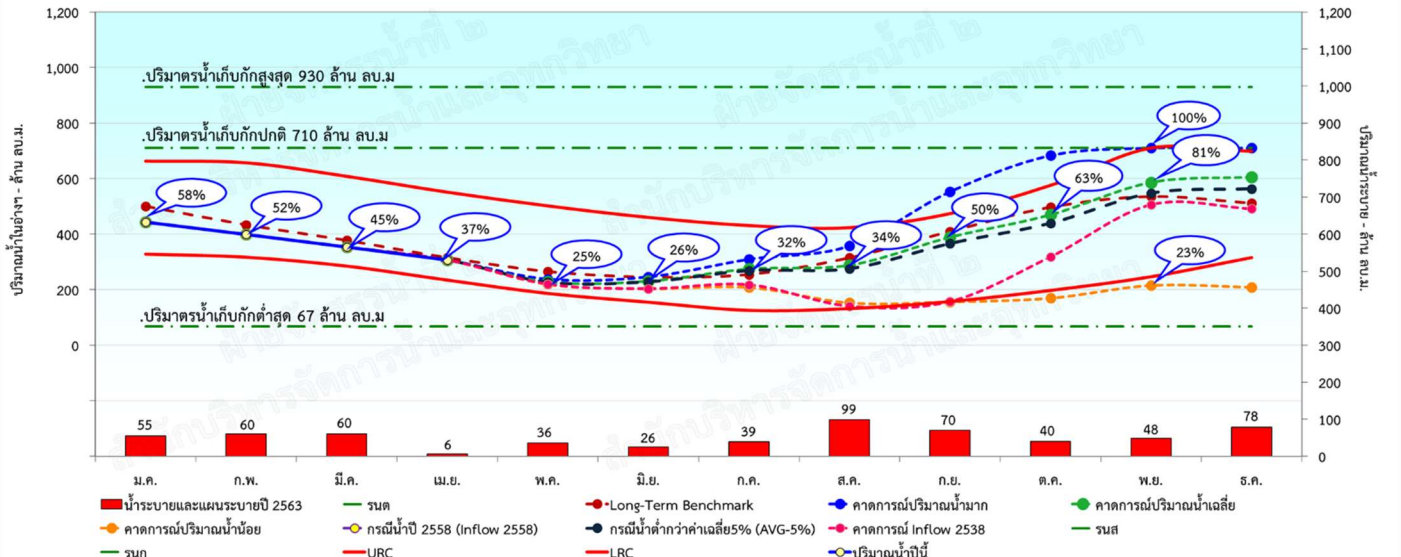
คาดการณ์ปริมาณน้ำในเขื่อนประแสร์



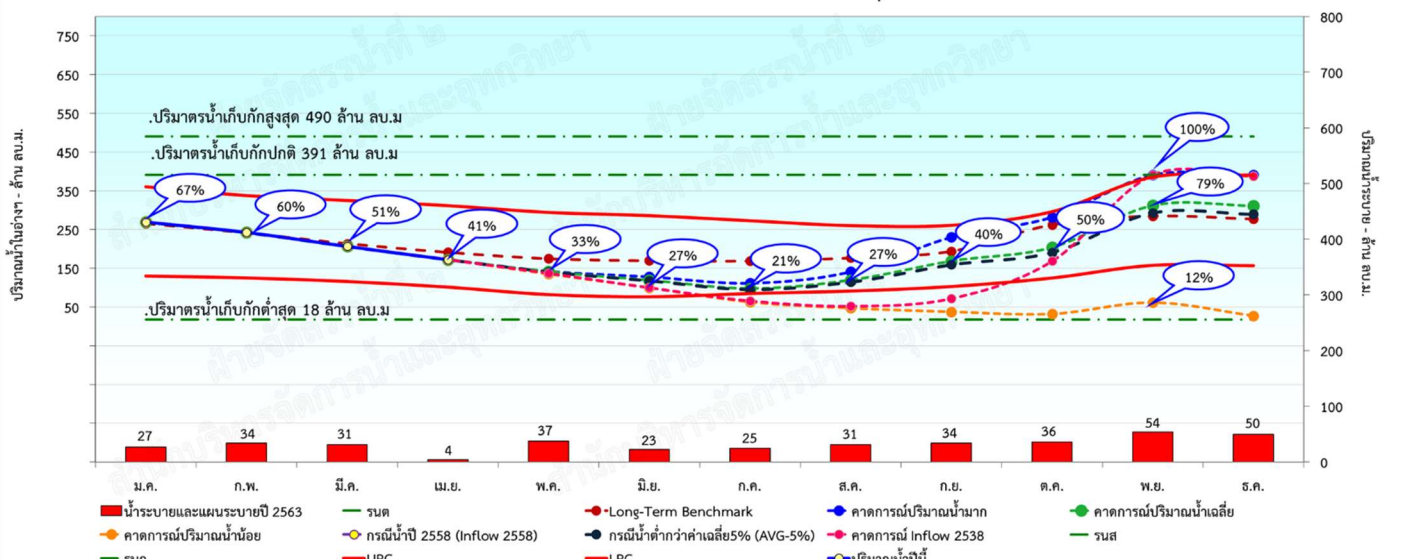
คาดการณ์ปริมาณน้ำในเขื่อนอุบลรัตนจินดา



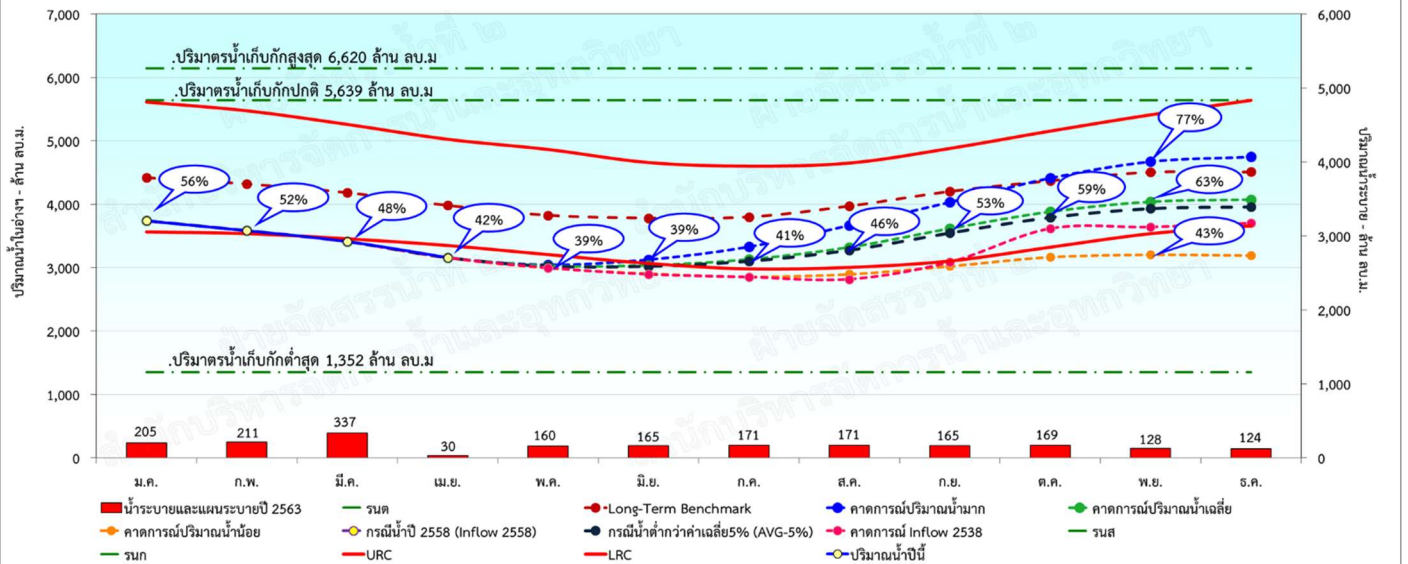
คาดการณ์ปริมาณน้ำในเขื่อนแก่งกระจาน



คาดการณ์ปริมาณน้ำในเขื่อนปราณบุรี



คาดการณ์ปริมาณน้ำในเขื่อนรัชชประภา



คาดการณ์ปริมาณน้ำในเขื่อนบางลาง

