



รายงานผลการคาดการณ์สถานการณ์น้ำในอ่างเก็บน้ำขนาดใหญ่ 35 แห่ง
กรณีนํ้าน้อย, กรณีนํ้าเฉลี่ย, กรณีนํ้ามาก
กรณีวิกฤตินํ้ามาก, กรณีวิกฤตินํ้าน้อย และกรณีนํ้าคาดการณ์ ENSO ปี 2562

โดย

ฝ่ายจัดสรรน้ำที่ 2 ส่วนบริหารจัดการน้ำ
สำนักบริหารจัดการน้ำและอุทกวิทยา
คาดการณ์ ณ วันที่ 7 มีนาคม 2562

ตารางสรุปคาดการณ์ปริมาณน้ำอ่างเก็บน้ำขนาดใหญ่จำนวน 34 เขื่อน ณ วันที่ 1 พฤษภาคม 2562

ภาค/เขื่อน	ความจุที่ รนท. (ล้าน ลบ.ม.)	ปริมาณการใช้การ (ล้าน ลบ.ม.)	น้ำปัจจุบันวันที่ 7 มีนาคม 2562				กรณีน้ำน้อย				กรณีน้ำเฉลี่ย				กรณีน้ำมาก			
			ปริมาณน้ำในอ่าง (ล้าน ลบ.ม.)	% รนท.	ปริมาณน้ำใช้การ (ล้าน ลบ.ม.)	% ใช้การ	ปริมาณน้ำในอ่าง (ล้าน ลบ.ม.)	% รนท.	ปริมาณน้ำใช้การ (ล้าน ลบ.ม.)	% ใช้การ	ปริมาณน้ำในอ่าง (ล้าน ลบ.ม.)	% รนท.	ปริมาณน้ำใช้การ (ล้าน ลบ.ม.)	% ใช้การ	ปริมาณน้ำในอ่าง (ล้าน ลบ.ม.)	% รนท.	ปริมาณน้ำใช้การ (ล้าน ลบ.ม.)	% ใช้การ
เหนือ																		
ภูมิพล*	13,462	9,662	7,617	57	3,817	40	6,491	48	2,691	28	6,542	49	2,742	28	6,671	50	2,871	30
สิริกิติ์*	9,510	6,660	5,891	62	3,041	46	4,529	48	1,679	25	4,631	49	1,781	27	4,764	50	1,914	29
แม่จัดสมบูรณ์ชล	265	253	227	86	215	85	148	56	136	54	152	58	140	56	155	58	142	56
แม่งาวอุดมธารา	263	249	115	44	101	40	88	33	74	30	92	35	78	31	96	37	82	33
กิวลม	106	103	61	58	58	56	41	38	37	36	47	45	44	43	65	62	62	60
กิวคองมา	170	164	143	84	137	83	111	66	105	64	116	68	110	67	119	70	113	69
แควน้อย	939	896	449	48	406	45	317	34	274	31	357	38	314	35	366	39	323	36
แม่มอก	110	94	42	39	26	28	43	39	27	28	43	39	27	28	43	39	27	28
รวมภาคเหนือ	24,825	18,080	14,545	59	7,800	43	11,768	47	5,023	28	11,981	48	5,236	29	12,280	49	5,535	31
ตะวันออกเฉียงเหนือ																		
ห้วยหลวง	136	129	44	32	37	29	30	22	24	18	32	24	25	20	34	25	27	21
น้ำอูน	520	475	285	55	240	51	233	45	188	40	247	47	202	42	258	50	213	45
น้ำพุง*	165	157	103	62	95	60	84	51	76	48	86	52	78	49	87	53	79	50
จุฬารัตน์*	164	127	81	50	44	35	69	42	32	25	72	44	35	27	73	45	36	28
อุบลรัตน์*	2,431	1,850	676	28	95	5	622	26	41	2	675	28	94	5	700	29	119	6
ลำปาว	1,980	1,880	766	39	666	35	515	26	415	22	542	27	442	24	556	28	456	24
ลำตะคอง	314	292	208	66	185	63	163	52	141	48	171	54	148	51	177	56	154	53
ลำพระเพลิง	155	154	60	39	58	38	22	14	21	14	28	18	26	17	30	19	29	19
มูลบน	141	134	58	41	51	38	54	38	47	35	56	40	49	36	57	40	50	37
ลำแซะ	275	268	136	49	129	48	124	45	117	44	137	50	130	49	138	50	131	49
ลำนางรอง	121	118	38	31	34	29	33	27	29	25	34	28	31	26	35	29	31	27
สิรินธร*	1,966	1,135	956	49	124	11	874	44	43	4	901	46	69	6	918	47	87	8
รวมภาคตอน.	8,368	6,718	3,410	41	1,759	26	2,823	34	1,173	17	2,980	36	1,330	20	3,061	37	1,411	21
กลาง																		
ป่าสักชลสิทธิ์	960	957	341	36	338	35	182	19	179	19	199	21	196	20	202	21	199	21
ทับเสลา	160	143	40	25	23	16	32	20	15	11	34	21	17	12	34	22	17	12
กระเสียว	240	200	66	22	26	10	59	25	19	10	72	30	32	16	84	35	44	22
รวมภาคกลาง	1,360	1,300	447	32	387	29	273	20	213	16	304	22	244	19	320	24	260	20
ตะวันตก																		
ศรีนครินทร์*	17,745	7,480	15,342	86	5,077	68	14,263	80	3,998	53	14,308	81	4,043	54	14,333	81	4,068	54
วชิราลงกรณ์*	8,860	5,848	6,321	71	3,309	57	5,380	61	2,368	40	5,418	61	2,406	41	5,448	61	2,436	42
รวมภาคตะวันตก	26,605	13,328	21,663	81	8,386	63	19,643	74	6,366	48	19,726	74	6,449	48	19,781	74	6,504	49
ตะวันออก																		
ขุนด่านปราการชล	224	219	98	44	94	43	48	21	43	20	54	24	50	23	60	27	56	25
คลองสียัด	420	390	190	45	160	41	141	33	111	28	147	35	117	30	146	35	116	30
บางพระ	117	105	65	56	53	51	51	43	39	37	53	45	41	39	54	46	42	40
หนองปลาไหล	164	150	120	73	106	71	79	48	65	43.4	91	55	77	51	95	58	81	54
ประแสร์	295	275	173	59	153	56	125	42	105	38	133	45	113	41	131	45	111	40
นฤปดินทรจินดา	295	276	189	64	169	61	138	47	119	43	140	47	120	44	141	48	121	44
รวมภาคตะวันออก	1,515	1,415	835	55	736	52	581	38	481	34	618	41	518	37	628	41	528	37
ใต้																		
แก่งกระจาน	710	645	486	68	421	65	261	37	196	30	280	39	215	33	299	42	234	36
ปราณบุรี	391	373	285	73	267	72	216	55	198	53	229	58	211	57	230	59	212	57
รัชประภา*	5,639	4,287	4,341	77	2,990	70	4,020	71	2,668	62	4,076	72	2,724	64	4,107	73	2,756	64
บางยาง*	1,454	1,178	1,129	78	853	72	1,035	71	758	64	1,115	77	839	71	1,186	82	910	77
รวมภาคใต้	8,194	6,484	6,241	76	4,530	70	5,531	68	3,821	59	5,700	70	3,990	62	5,821	71	4,111	63
รวมทั้งประเทศ	70,867	47,325	47,141	66	23,599	50	40,619	57	17,076	36	41,309	58	17,767	38	41,891	59	18,349	39

หมายเหตุ 1) * เขื่อนของ กฟผ. 2) การคาดการณ์ใช้ข้อมูลตามแผนการจัดสรรน้ำฤดูฝน 2561/62 และแผนจัดสรรน้ำฤดูฝน 2562 รายสัปดาห์ของอ่างเก็บน้ำขนาดใหญ่ (ร่าง)

3) ความต้องการใช้น้ำด้านการเกษตรขึ้นอยู่กับข้อเท็จจริงของสภาพการเพาะปลูกในพื้นที่และนโยบายของกระทรวงเกษตรและสหกรณ์

4) กรณีน้ำมาก+พายุรุนแรง (Extreme) (Inflow Max+พายุรุนแรง 2 ลูกเดือน ก.ย.-ค.ค.) 5) กรณีน้ำปริมาณน้อย (Inflow Min) (คาดการณ์ ENSO Forecast 2562)

ตารางสรุปคาดการณ์ปริมาณน้ำอ่างเก็บน้ำขนาดใหญ่จำนวน 34 เขื่อน ณ วันที่ 1 พฤษภาคม 2562

ภาค/เขื่อน	ความจุที่ รนท. (ล้าน ลบ.ม.)	ปริมาตรใช้การ (ล้าน ลบ.ม.)	กรณีคาดการณ์ ENSO Forecast 2562 (Inflow 2547)				กรณีวิกฤติน้ำมาก+พายุจร (Extreme Max)				กรณีวิกฤติน้ำน้อย (Extreme Min)			
			ปริมาณน้ำในอ่าง (ล้าน ลบ.ม.)	% รนท.	ปริมาณน้ำใช้การ (ล้าน ลบ.ม.)	% ใช้การ	ปริมาณน้ำในอ่าง (ล้าน ลบ.ม.)	% รนท.	ปริมาณน้ำใช้การ (ล้าน ลบ.ม.)	% ใช้การ	ปริมาณน้ำในอ่าง (ล้าน ลบ.ม.)	% รนท.	ปริมาณน้ำใช้การ (ล้าน ลบ.ม.)	% ใช้การ
เหนือ														
ภูมิพล*	13,462	9,662	6,560	49	2,760	29	6,691	50	2,891	30	6,541	49	2,741	28
สิริกิติ์*	9,510	6,660	4,747	50	1,897	28	4,774	50	1,924	29	4,529	48	1,679	25
แม่จัดสมบูรณ์ชล	265	253	148	56	136	54	160	60	147	58	146	55	134	53
แม่จางอุดมธารา	263	249	95	36	81	32	98	37	84	34	86	33	72	29
กิวลม	106	103	30	28	26	26	67	63	64	62	33	31	29	28
กิวคองมา	170	164	115	68	109	67	124	73	118	72	111	65	105	64
แควน้อย	939	896	349	37	306	34	369	39	326	36	317	34	274	31
แม่มอก	110	94	42	38	26	28	42	39	26	28	41	37	25	27
รวมภาคเหนือ	24,825	18,080	12,086	49	5,342	30	12,326	50	5,582	31	11,805	48	5,060	28
ตะวันออกเฉียงเหนือ														
ห้วยหลวง	136	129	38	28	32	25	36	26	29	22	30	22	24	18
น้ำอูน	520	475	242	47	197	41	260	50	215	45	232	45	187	39
น้ำพุง*	165	157	86	52	78	49	89	54	81	51	83	50	75	48
จุฬารัตน์*	164	127	69	42	32	25	77	47	40	32	67	41	30	24
อุบลรัตน์*	2,431	1,850	722	30	141	8	703	29	122	7	622	26	41	2
ลำปาว	1,980	1,880	532	27	432	23	560	28	460	24	515	26	415	22
ลำตะคอง	314	292	168	53	145	50	180	57	157	54	161	51	138	47
ลำพระเพลิง	155	154	26	17	25	16	34	22	33	21	22	14	21	14
มูลสิน	141	134	55	39	48	36	60	43	53	40	53	38	46	34
ลำแซะ	275	268	136	49	129	48	142	52	135	50	124	45	117	44
ลำนางรอง	121	118	33	28	30	25	37	30	33	28	33	27	29	25
สิรินธร*	1,966	1,135	918	47	87	8	928	47	97	9	864	44	33	3
รวมภาคตอน.	8,368	6,718	3,025	36	1,375	20	3,104	37	1,454	22	2,807	34	1,156	17
กลาง														
ป่าสักชลสิทธิ์	960	957	230	24	227	24	187	20	184	19	182	19	179	19
ทับเสลา	160	143	32	20	15	11	36	23	19	14	32	20	15	11
กระเสียว	240	200	76	32	36	18	88	36	48	24	58	24	18	9
รวมภาคกลาง	1,360	1,300	339	25	279	21	311	23	251	19	272	20	212	16
ตะวันตก														
ศรีนครินทร์*	17,745	7,480	14,275	80	4,010	54	14,343	81	4,078	55	14,210	80	3,945	53
วชิราลงกรณ์*	8,860	5,848	5,380	61	2,368	40	5,450	62	2,438	42	5,369	61	2,357	40
รวมภาคตะวันตก	26,605	13,328	19,655	74	6,378	48	19,793	74	6,516	49	19,580	74	6,303	47
ตะวันออก														
ขุนด่านปราการชล	224	219	53	24	48	22	62	28	58	26	43	19	39	18
คลองสิียด	420	390	156	37	126	32	148	35	118	30	140	33	110	28
บางพระ	117	105	52	44	40	38	56	48	44	42	51	43	39	37
หนองปลาไหล	164	150	82	50	68	46	97	59	83	55	77	47	63	42
ประแสร์	295	275	132	45	112	41	133	45	113	41	124	42	104	38
นฤปดินทรจินดา	295	276	137	46	117	43	43	15	23	8	44	15	25	9
รวมภาคตะวันออก	1,515	1,415	611	40	511	36	540	36	440	31	479	32	380	27
ใต้														
แก่งกระจาน	710	645	276	39	211	33	300	42	235	36	242	34	177	27
ปราณบุรี	391	373	216	55	198	53	232	59	214	57	215	55	198	53
รัชประภา*	5,639	4,287	4,050	72	2,699	63	4,113	73	2,762	64	3,963	70	2,612	61
บางยาง*	1,454	1,178	1,070	74	794	67	1,190	82	914	78	1,001	69	724	61
รวมภาคใต้	8,194	6,484	5,612	68	3,902	60	5,834	71	4,124	64	5,421	66	3,710	57
รวมทั้งประเทศ	70,867	47,325	41,328	58	17,786	38	41,909	59	18,367	39	40,364	57	16,821	36

หมายเหตุ 1) * เขื่อนของ กฟผ. 2) การคาดการณ์ใช้ข้อมูลตามแผนการจัดการน้ำฤดูฝน 2560/61 และแผนจัดสรรน้ำฤดูฝน 2560 รายละเอียดของอ่างเก็บน้ำขนาดใหญ่
3) ความต้องการใช้น้ำด้านการเกษตรขึ้นอยู่กับข้อเท็จจริงของสภาพการเพาะปลูกในพื้นที่และนโยบายของกระทรวงเกษตรและสหกรณ์
4) กรณีน้ำมาก+พายุจร (Extreme) (Inflow Max+พายุจร 2 ลูกเดือน ก.ย.-ต.ค.) 5) กรณีน้ำปริมาณน้ำปี 2547 (คาดการณ์ ENSO Forecast 2562)

ตารางสรุปคาดการณ์ปริมาณน้ำอ่างเก็บน้ำขนาดใหญ่จำนวน 35 เขื่อน ณ วันที่ 1 พฤศจิกายน 2562

ภาคเขื่อน	ความจุที่ รนท. (ล้าน ลบ.ม.)	ปริมาตรใช้การ (ล้าน ลบ.ม.)	น้ำปัจจุบันวันที่ 7 มีนาคม 2562			กรณีน้ำน้อย			กรณีน้ำเฉลี่ย			กรณีน้ำมาก						
			ปริมาณน้ำในอ่าง (ล้าน ลบ.ม.)	% รนท.	ปริมาณน้ำใช้การ (ล้าน ลบ.ม.)	% ใช้การ	ปริมาณน้ำในอ่าง (ล้าน ลบ.ม.)	% รนท.	ปริมาณน้ำใช้การ (ล้าน ลบ.ม.)	% ใช้การ	ปริมาณน้ำในอ่าง (ล้าน ลบ.ม.)	% รนท.	ปริมาณน้ำใช้การ (ล้าน ลบ.ม.)	% ใช้การ				
เหนือ																		
ภูมิพล*	13,462	9,662	7,617	57	3,817	40	7,621	57	3,821	40	9,679	72	5,879	61	11,365	84	7,565	78
สิริกิติ์*	9,510	6,660	5,891	62	3,041	46	4,988	52	2,138	32	6,911	73	4,061	61	8,408	88	5,558	83
แม่จันทมบูรณ์ชล	265	253	227	86	215	85	92	35	79	31	221	84	209	83	265	100	253	100
แม่กวางอุตมาธารา	263	249	115	44	101	40	121	46	107	43	189	72	175	70	235	89	221	89
ก๊วลม	106	103	61	58	58	56	6	5	2	2	86	81	82	80	106	100	102	100
ก๊วคองหมา	170	164	143	84	137	83	14	8	8	5	150	88	144	88	170	100	164	100
แควน้อย	939	896	449	48	406	45	108	11	65	7	725	77	682	76	939	100	896	100
แม่มอก	110	94	42	39	26	28	23	21	7	8	89	81	73	78	110	100	94	100
รวมภาคเหนือ	24,825	18,080	14,545	59	7,800	43	12,972	52	6,228	34	18,051	73	11,306	63	21,597	87	14,852	82
ตะวันออกเฉียงเหนือ																		
ห้วยหลวง	136	129	44	32	37	29	11	8	4	3	107	79	101	78	134	99	128	99
น้ำอูน	520	475	285	55	240	51	133	26	88	19	361	69	316	66	510	98	465	98
น้ำพุง*	165	157	103	62	95	60	38	23	30	19	105	64	97	62	165	100	157	100
จุฬาราม*	164	127	81	50	44	35	68	41	31	24	126	77	89	70	164	100	127	100
อุบลรัตน์*	2,431	1,850	676	28	95	5	971	40	390	21	2,036	84	1,455	79	2,431	100	1,850	100
ลำปาว	1,980	1,880	766	39	666	35	369	19	269	14	1,497	76	1,397	74	1,970	100	1,870	99
ลำตะคอง	314	292	208	66	185	63	144	46	121	42	260	83	238	81	314	100	291	100
ลำพระเพลิง	155	154	60	39	58	38	36	23	34	22	113	73	112	73	116	75	114	74
มูลบน	141	134	58	41	51	38	32	23	25	19	85	61	78	59	117	83	110	82
ลำแซะ	275	268	136	49	129	48	84	31	77	29	182	66	175	65	207	75	200	75
ลำนางรอง	121	118	38	31	34	29	36	30	33	28	60	50	57	48	66	55	63	53
สิรินธร*	1,966	1,135	956	49	124	11	1,048	53	217	19	1,831	93	1,000	88	1,966	100	1,135	100
รวมภาคตอน.	8,368	6,718	3,410	41	1,759	26	2,971	35	1,320	20	6,763	81	5,113	76	8,160	98	6,510	97
กลาง																		
ป่าสักชลสิทธิ์	960	957	341	36	338	35	71	7	68	7	953	99	950	99	960	100	957	100
ทับเสลา	160	143	40	25	23	16	44	27	27	19	122	76	105	73	160	100	143	100
กระเสียว	299	259	66	22	26	10	74	25	34	13	227	76	187	72	276	92	236	91
รวมภาคกลาง	1,419	1,359	447	32	387	29	188	13	128	9	1,301	92	1,241	91	1,396	98	1,336	98
ตะวันตก																		
ศรีนครินทร์*	17,745	7,480	15,342	86	5,077	68	13,891	78	3,626	48	15,608	88	5,343	71	16,878	95	6,613	88
วชิราลงกรณ์*	8,860	5,848	6,321	71	3,309	57	5,310	60	2,298	39	7,626	86	4,614	79	8,860	100	5,848	100
รวมภาคตะวันตก	26,605	13,328	21,663	81	8,386	63	19,202	72	5,925	44	23,234	87	9,957	75	25,738	97	12,461	93
ตะวันออก																		
ขุนด่านปราการชล	224	219	98	44	94	43	19	9	15	7	176	79	172	78	224	100	219	100
คลองสิียด	420	390	190	45	160	41	188	45	158	40	299	71	269	69	358	85	328	84
บางพระ	117	105	65	56	53	51	47	41	35	34	77	66	65	62	93	80	81	77
หนองปลาไหล	164	150	120	73	106	71	25	16	12	8	131	80	117	78	164	100	151	100
ประแสร์	295	275	173	59	153	56	151	51	131	48	255	87	235	86	256	87	236	86
นฤปดินทรจินดา	295	276	189	64	169	61	36	12	16	6	170	58	151	55	241	82	221	80
รวมภาคตะวันออก	1,515	1,415	835	55	736	52	467	31	367	26	1,109	73	1,010	71	1,336	88	1,236	87
ใต้																		
แก่งกระจาน	710	645	486	68	421	65	140	20	75	12	517	73	452	70	727	102	662	103
ปราณบุรี	391	373	285	73	267	72	77	20	59	16	236	60	218	58	326	83	309	83
รัชประภา*	5,639	4,287	4,341	77	2,990	70	4,007	71	2,655	62	4,880	87	3,529	82	5,512	98	4,160	97
บางยาง*	1,454	1,178	1,129	78	853	72	477	33	201	17	811	56	534	45	1,059	73	783	66
รวมภาคใต้	8,194	6,484	6,241	76	4,530	70	4,701	57	2,990	46	6,443	79	4,733	73	7,625	93	5,914	91
รวมทั้งประเทศ	70,926	47,384	47,141	66	23,599	50	40,501	57	16,959	36	56,902	80	33,360	70	65,851	93	42,309	89

หมายเหตุ 1) * เขื่อนของ กฟผ. 2) การคาดการณ์ข้อมูลตามแผนการจัดการน้ำฤดูแล้ง 2561/62 และแผนจัดการน้ำฤดูฝน 2562 รายสัปดาห์ของอ่างเก็บน้ำขนาดใหญ่ (ร่าง)

3) ความต้องการใช้น้ำด้านการเกษตรขึ้นอยู่กับข้อเท็จจริงของสภาพการเพาะปลูกในพื้นที่และนโยบายของกระทรวงเกษตรและสหกรณ์

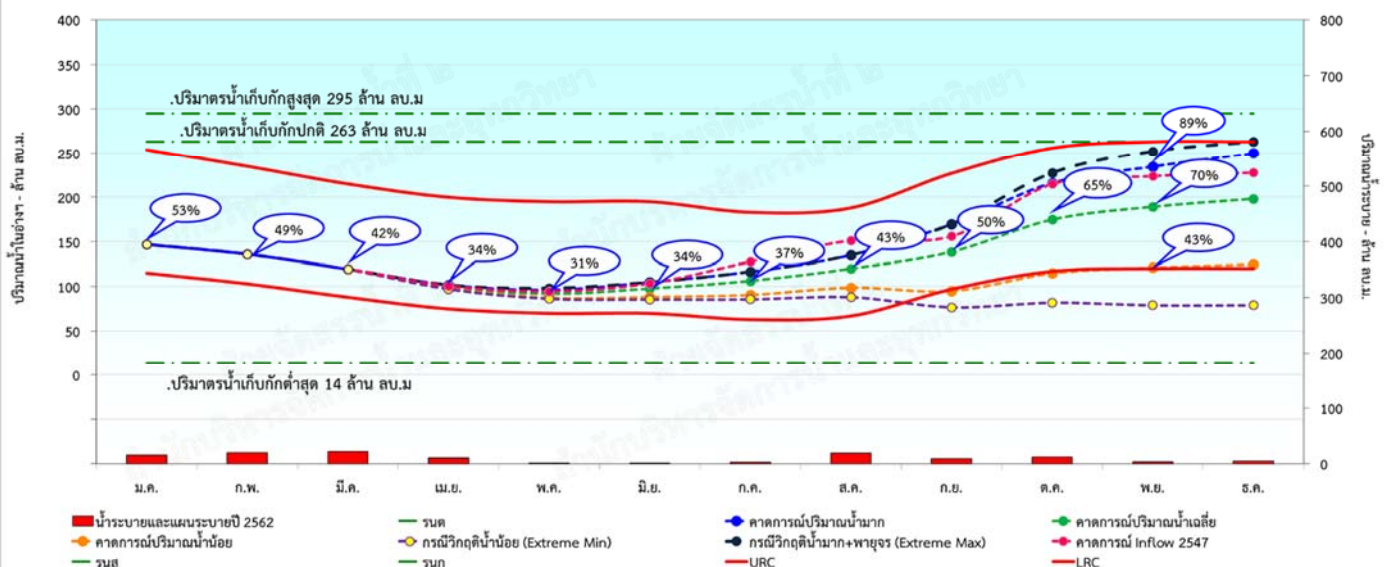
4) กรณีน้ำมาก+พายุ (Extreme) (Inflow Max+พายุ 2 ลูกเดือน ก.ย.-ค.ค.) 5) กรณีน้ำปริมาณน้ำปี 2547 (คาดการณ์ ENSO Forecast 2562)

ตารางสรุปคาดการณ์ปริมาณน้ำอ่างเก็บน้ำขนาดใหญ่จำนวน 35 เขื่อน ณ วันที่ 1 พฤศจิกายน 2562

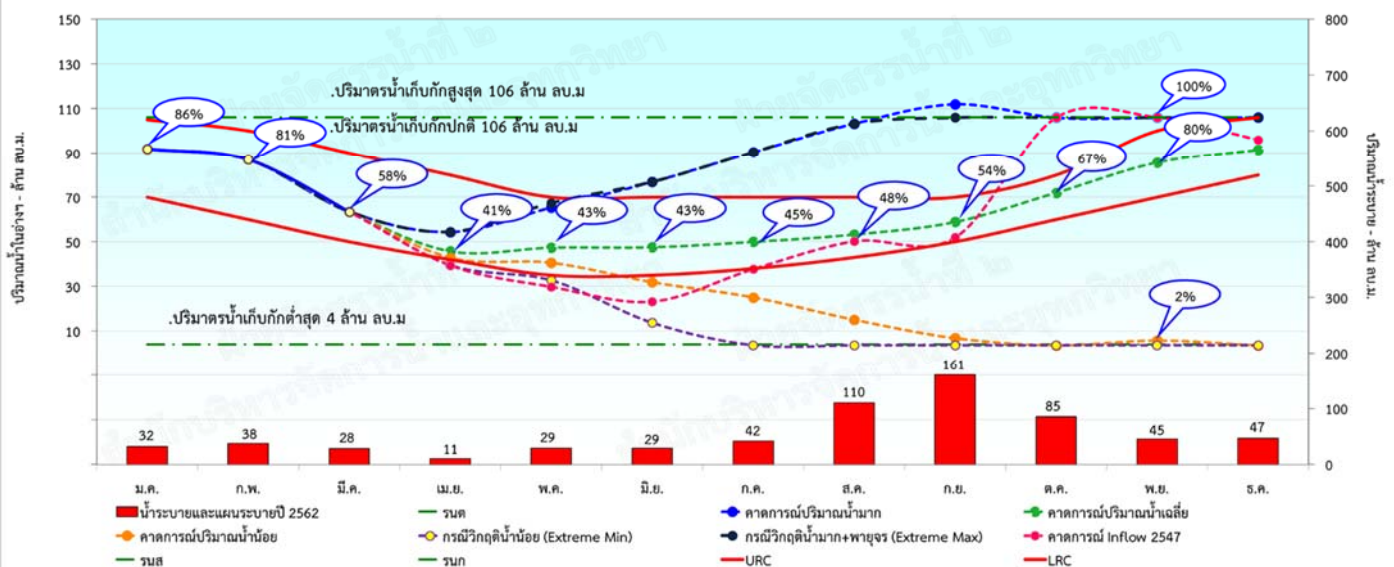
ภาค/เขื่อน	ความจุที่ รนท. (ล้าน ลบ.ม.)	ปริมาตรใช้การ (ล้าน ลบ.ม.)	กรณีน้ำคาดการณ์ ENSO Forecast 2562 (Inflow 2547)				กรณีวิกฤติน้ำมาก+พายุจร (Extreme Max)				กรณีวิกฤติน้ำน้อย (Extreme Min)			
			ปริมาณน้ำในอ่าง (ล้าน ลบ.ม.)	% รนท.	ปริมาณน้ำใช้การ (ล้าน ลบ.ม.)	% ใช้การ	ปริมาณน้ำในอ่าง (ล้าน ลบ.ม.)	% รนท.	ปริมาณน้ำใช้การ (ล้าน ลบ.ม.)	% ใช้การ	ปริมาณน้ำในอ่าง (ล้าน ลบ.ม.)	% รนท.	ปริมาณน้ำใช้การ (ล้าน ลบ.ม.)	% ใช้การ
เหนือ														
ภูมิพล*	13,462	9,662	9,528	71	5,728	59	12,084	90	8,284	86	6,407	48	2,607	27
สิริกิติ์*	9,510	6,660	8,712	92	5,862	88	8,889	93	6,039	91	3,467	36	617	9
แม่จัดสมบูรณ์ชล	265	253	265	100	253	100	265	100	253	100	22	8	10	4
แม่กวางอุดมธารา	263	249	224	85	210	84	252	96	238	96	79	30	65	26
กิวลม	106	103	106	100	102	100	106	100	102	100	4	3	0	0
กิวคอบมา	170	164	128	75	122	75	170	100	164	100	6	4	0	0
แควน้อย	939	896	626	67	583	65	939	100	896	100	43	5	0	0
แม่มอก	110	94	73	67	57	61	110	100	94	100	19	17	3	3
รวมภาคเหนือ	24,825	18,080	19,664	79	12,919	71	22,815	92	16,071	89	10,047	40	3,302	18
ตะวันออกเฉียงเหนือ														
ห้วยหลวง	136	129	69	51	62	48	135	99	128	99	7	5	0	0
น้ำอูน	520	475	397	76	352	74	517	99	472	99	49	9	4	1
น้ำพุง*	165	157	131	79	123	78	165	100	157	100	16	10	8	5
จุฬารัตน์*	164	127	89	54	52	41	164	100	127	100	47	28	10	8
อุบลรัตน์*	2,431	1,850	2,025	83	1,444	78	2,431	100	1,850	100	642	26	61	3
ลำปาว	1,980	1,880	1,870	94	1,770	94	1,974	100	1,874	100	100	5	0	0
ลำตะคอง	314	292	215	68	193	66	314	100	291	100	95	30	72	25
ลำพระเพลิง	155	154	101	65	100	65	117	75	115	75	9	6	8	5
มูลบน	141	134	70	50	63	47	131	93	124	93	20	14	13	9
ลำแซะ	275	268	162	59	155	58	234	85	227	85	37	13	30	11
ลำนางรอง	121	118	46	38	42	36	72	59	69	58	31	26	28	23
สิรินธร*	1,966	1,135	1,432	73	600	53	1,966	100	1,135	100	831	42	0	0
รวมภาคตอน.	8,368	6,718	6,607	79	4,957	74	8,220	98	6,569	98	1,883	22	232	3
กลาง														
ป่าสักชลสิทธิ์	960	957	660	69	657	69	960	100	957	100	3	0	0	0
ทับเสลา	160	143	37	23	20	14	160	100	143	100	30	19	13	9
กระเสียว	299	259	75	25	35	13	281	94	241	93	56	19	16	6
รวมภาคกลาง	1,419	1,359	772	54	712	52	1,401	99	1,341	99	88	6	28	2
ตะวันตก														
ศรีนครินทร์*	17,745	7,480	15,322	86	5,057	68	17,341	98	7,076	95	12,812	72	2,547	34
วชิราลงกรณ์*	8,860	5,848	7,083	80	4,071	70	8,860	100	5,848	100	3,862	44	850	15
รวมภาคตะวันตก	26,605	13,328	22,405	84	9,128	68	26,201	98	12,924	97	16,673	63	3,396	25
ตะวันออก														
ขุนด่านปราการชล	224	219	145	65	140	64	224	100	219	100	5	2	0	0
คลองสิียด	420	390	229	55	199	51	404	96	374	96	61	14	31	8
บางพระ	117	105	55	47	43	41	100	85	88	84	42	36	30	29
หนองปลาไหล	164	150	65	40	51	34	164	100	151	100	14	9	1	0
ประแสร์	295	275	254	86	234	85	257	87	237	86	82	28	62	23
นฤปดินทรจินดา	295	276	137	46	117	43	289	98	270	98	20	7	1	0
รวมภาคตะวันออก	1,515	1,415	885	58	785	56	1,439	95	1,339	95	224	15	124	9
ใต้														
แก่งกระจาน	710	645	400	56	335	52	710	100	645	100	67	9	2	0
ปราณบุรี	391	373	103	26	86	23	370	95	353	94	18	4	0	0
รัชประภา*	5,639	4,287	4,375	78	3,023	71	5,639	100	4,287	100	3,315	59	1,964	46
บางยาง*	1,454	1,178	767	53	491	42	1,133	78	857	73	276	19	0	0
รวมภาคใต้	8,194	6,484	5,645	69	3,935	61	7,853	96	6,142	95	3,676	45	1,965	30
รวมทั้งประเทศ	70,926	47,384	55,978	79	32,436	68	67,930	96	44,388	94	32,591	46	9,049	19

หมายเหตุ 1) * เขื่อนของ กฟผ. 2) การคาดการณ์ใช้ข้อมูลตามแผนการจัดการน้ำฤดูฝน 2561/62 และแผนจัดสรรน้ำฤดูฝน 2562 รายละเอียดของอ่างเก็บน้ำขนาดใหญ่ (ร่าง)
 3) ความต้องการใช้น้ำด้านการเกษตรขึ้นอยู่กับข้อเท็จจริงของสภาพการเพาะปลูกในพื้นที่และนโยบายของกระทรวงเกษตรและสหกรณ์
 4) กรณีน้ำมาก+พายุจร (Extreme) (Inflow Max+พายุจร 2 ลูกเดือน ก.ย.-ค.ย.) 5) กรณีน้ำปริมาณน้ำปี 2547 (คาดการณ์ ENSO Forecast 2562)

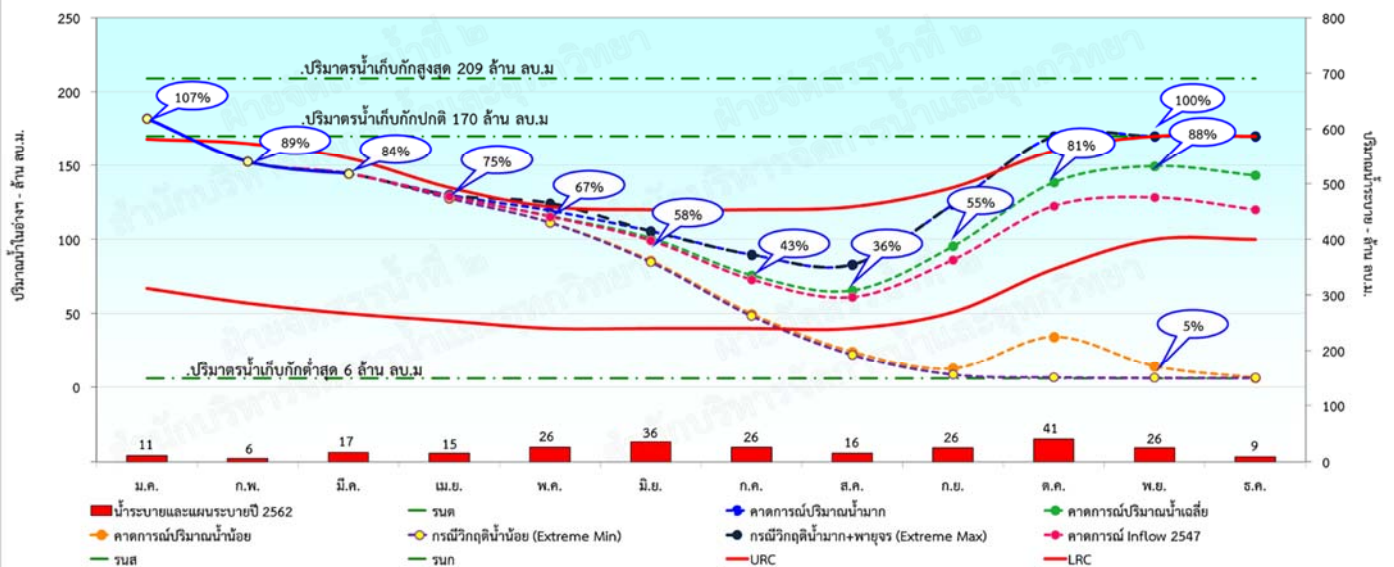
คาดการณ์ปริมาณน้ำในเขื่อนแม่วง



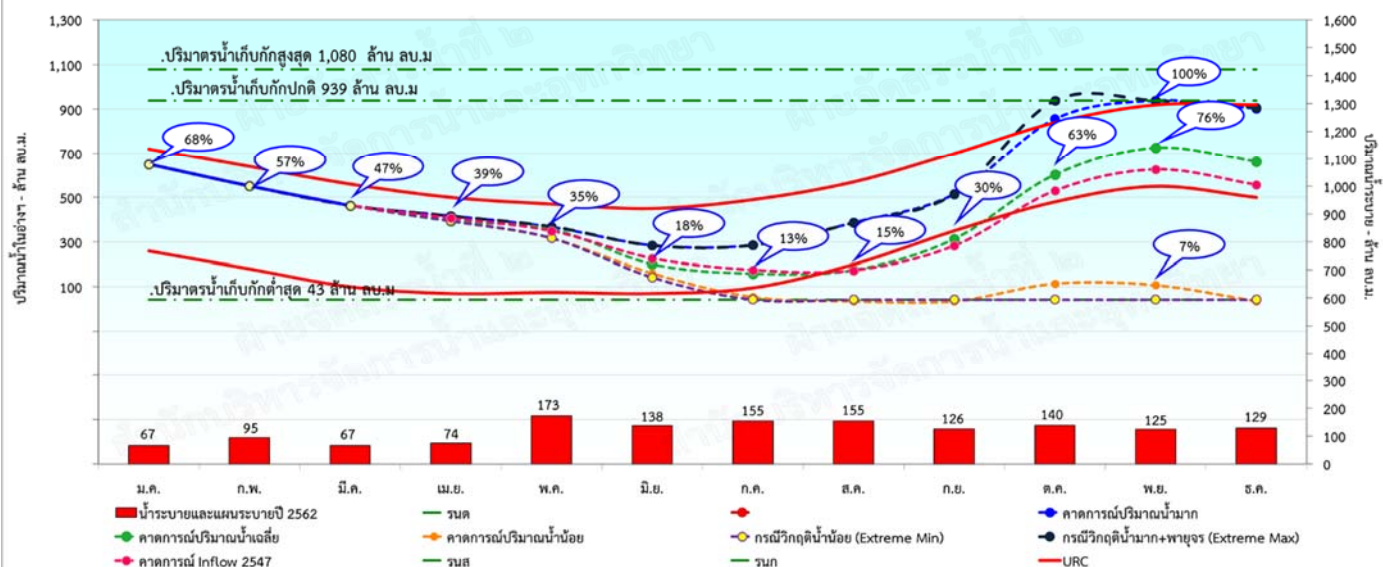
คาดการณ์ปริมาณน้ำในเขื่อนกิ่วลม



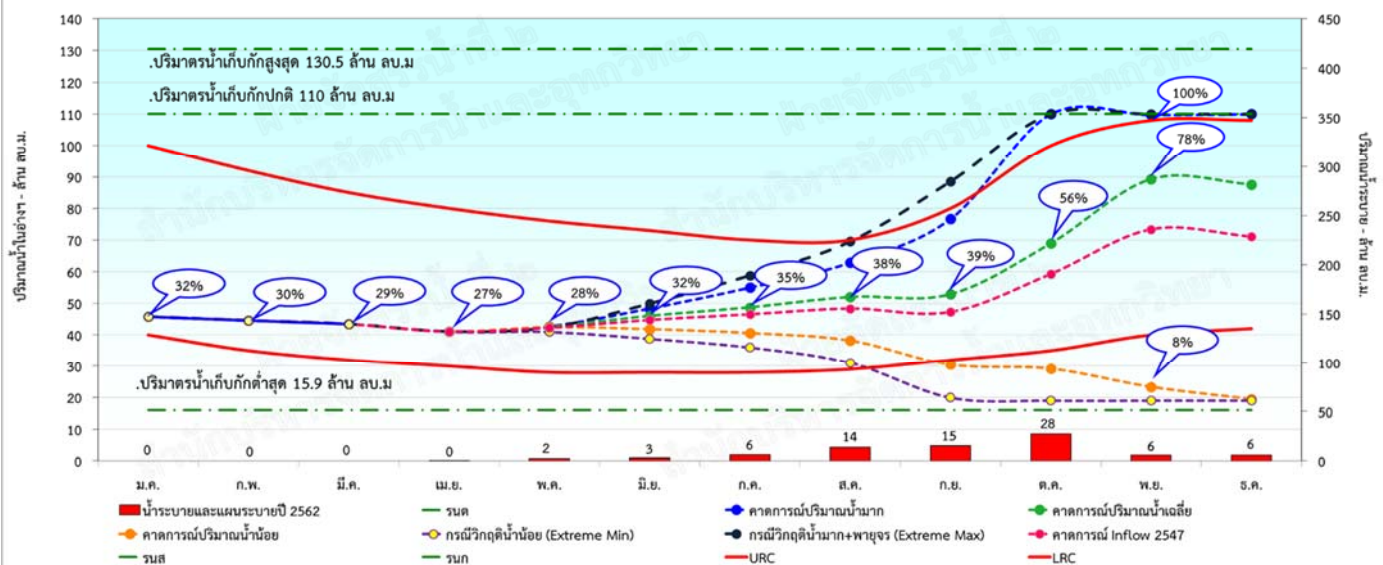
คาดการณ์ปริมาณน้ำในเขื่อนกิ่วคอหมา



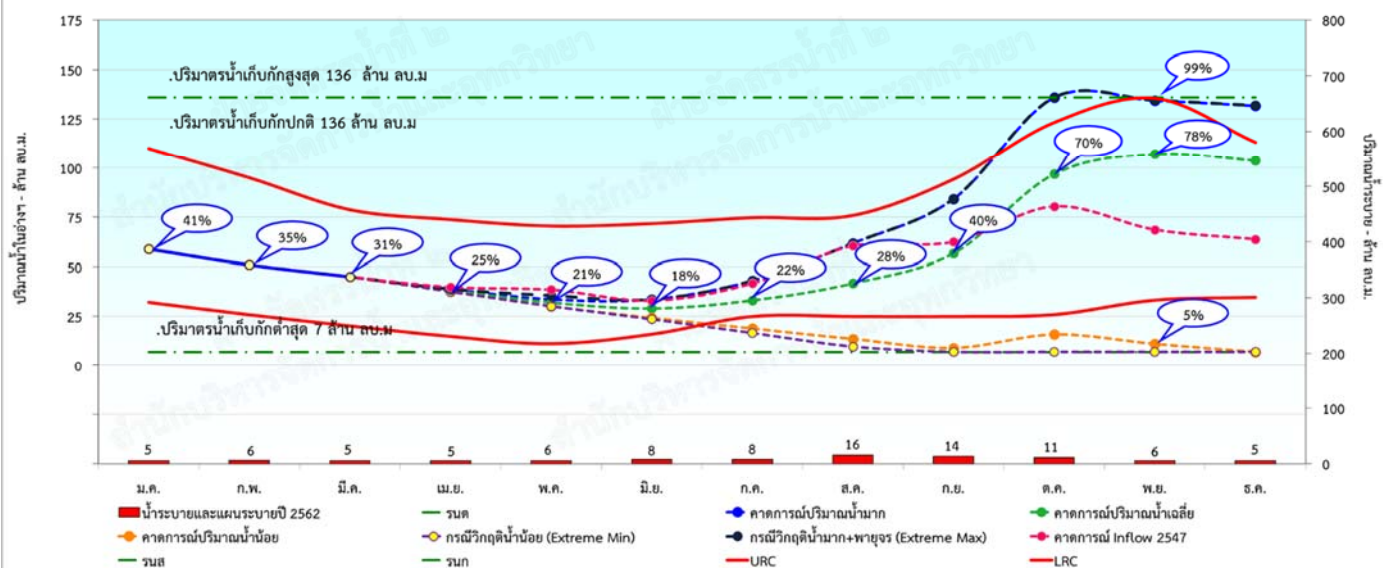
คาดการณ์ปริมาณน้ำในเขื่อนแควน้อยฯ



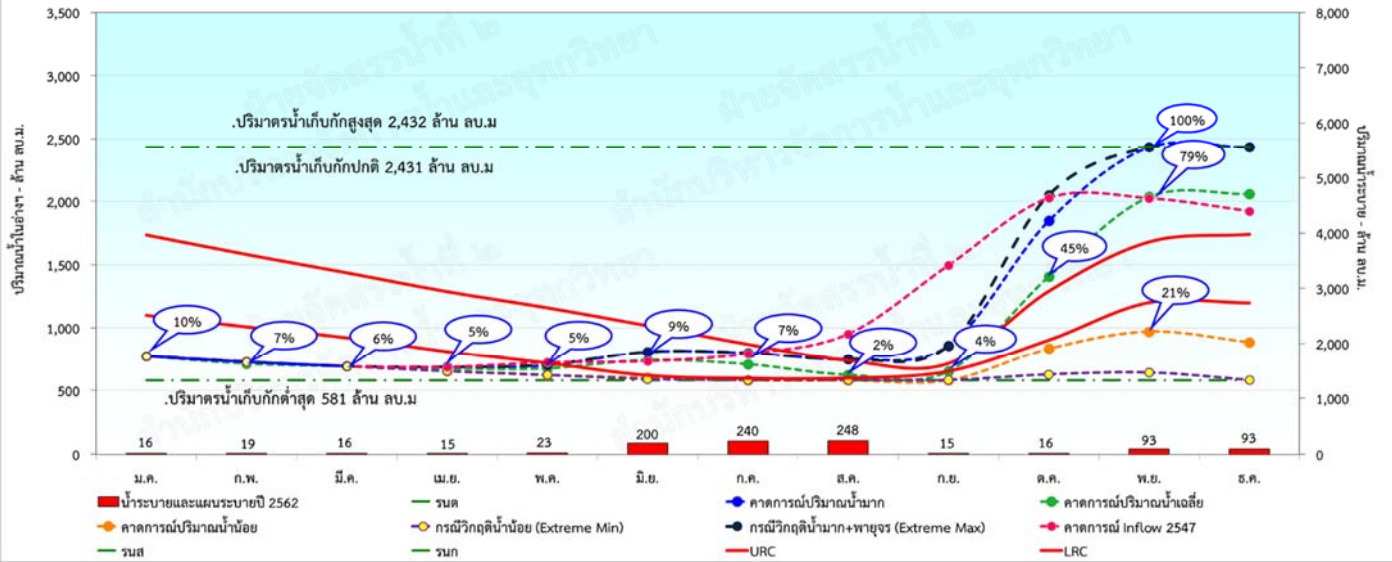
คาดการณ์ปริมาณน้ำในเขื่อนแม่อมก



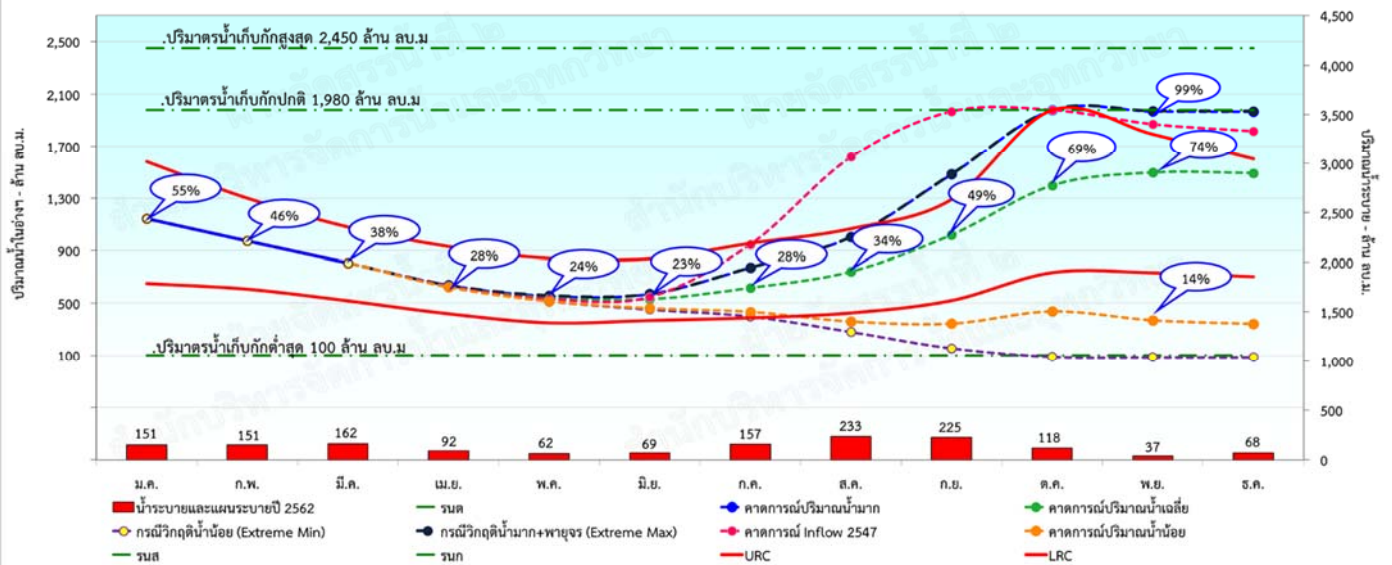
คาดการณ์ปริมาณน้ำในเขื่อนห้วยหลวง



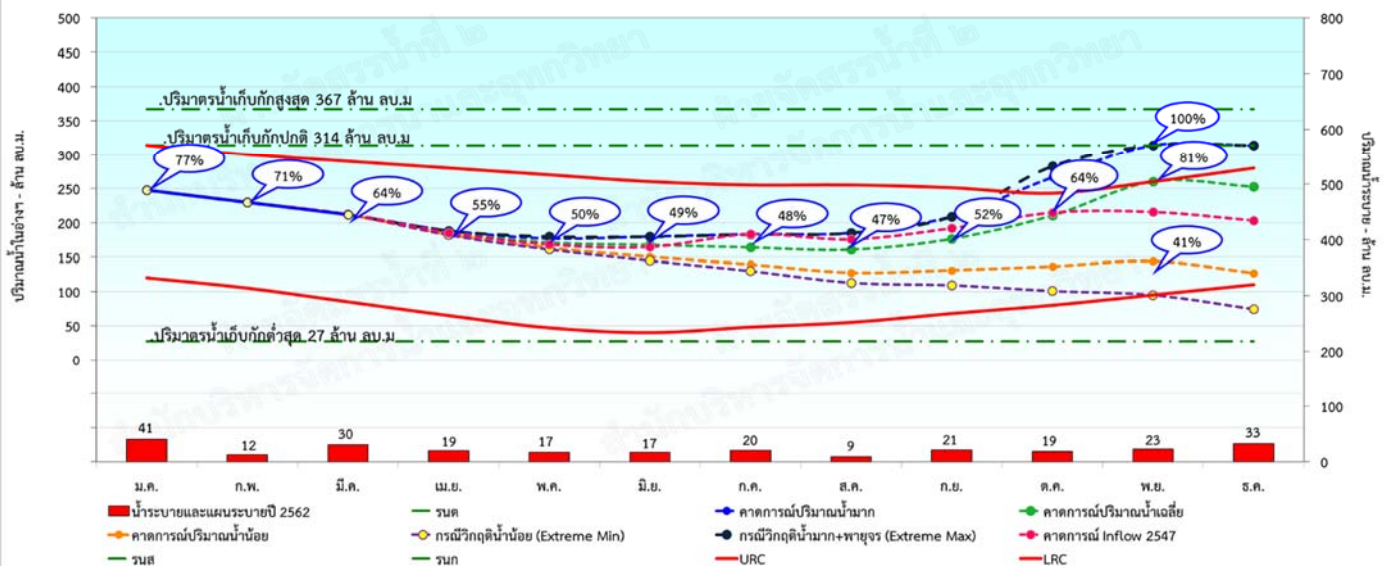
คาดการณ์ปริมาณน้ำในเขื่อนอุบลรัตน์



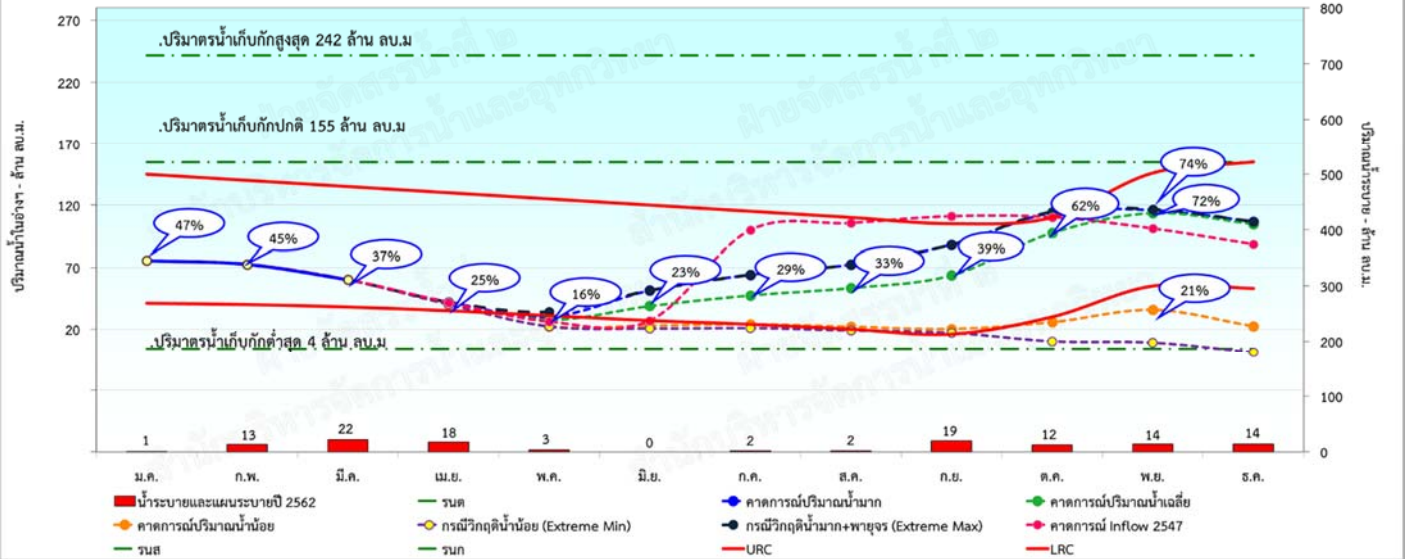
คาดการณ์ปริมาณน้ำในเขื่อนลำปาว



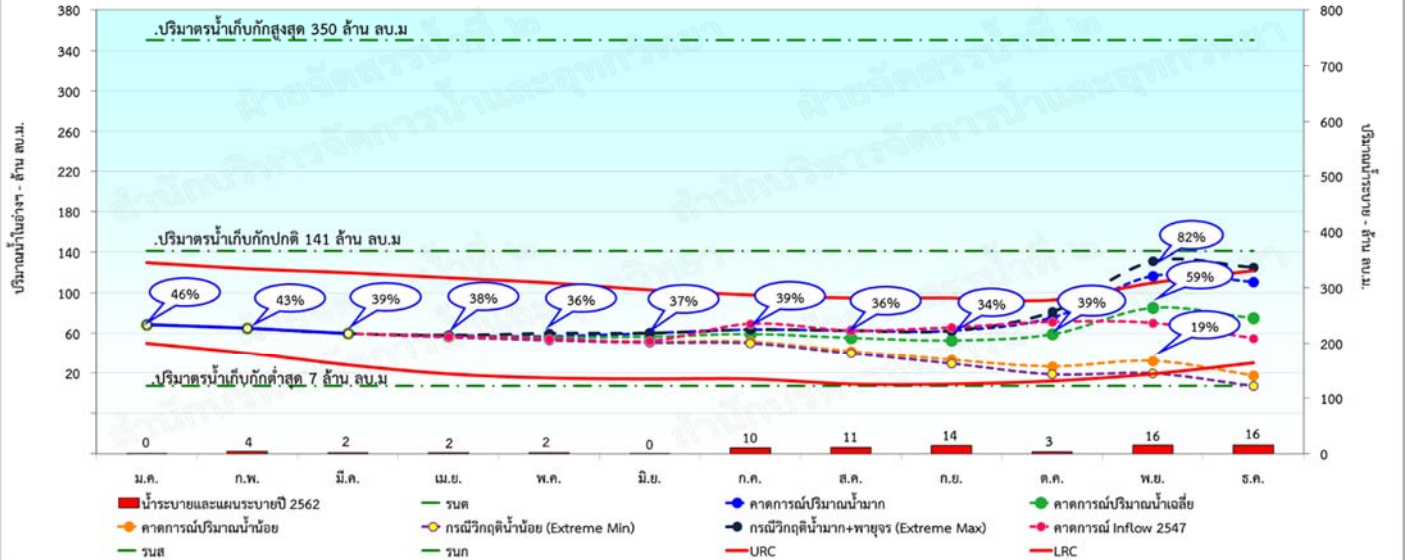
คาดการณ์ปริมาณน้ำในเขื่อนลำตะคอง



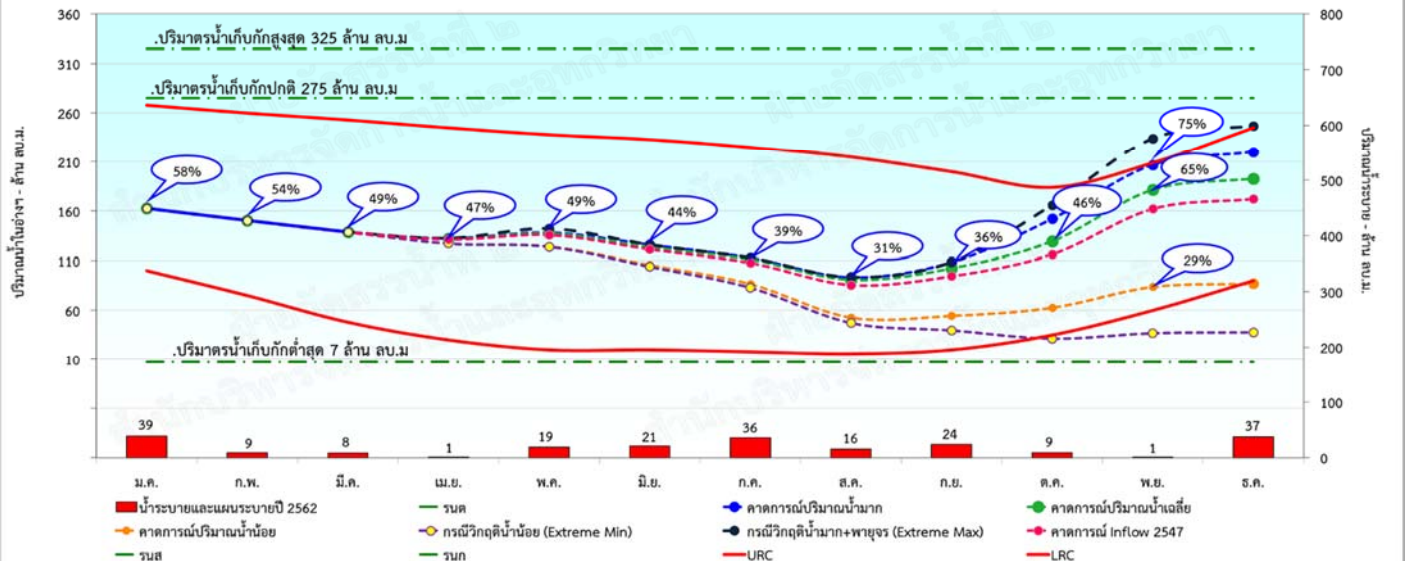
คาดการณ์ปริมาณน้ำในเขื่อนลำพระเพลิง



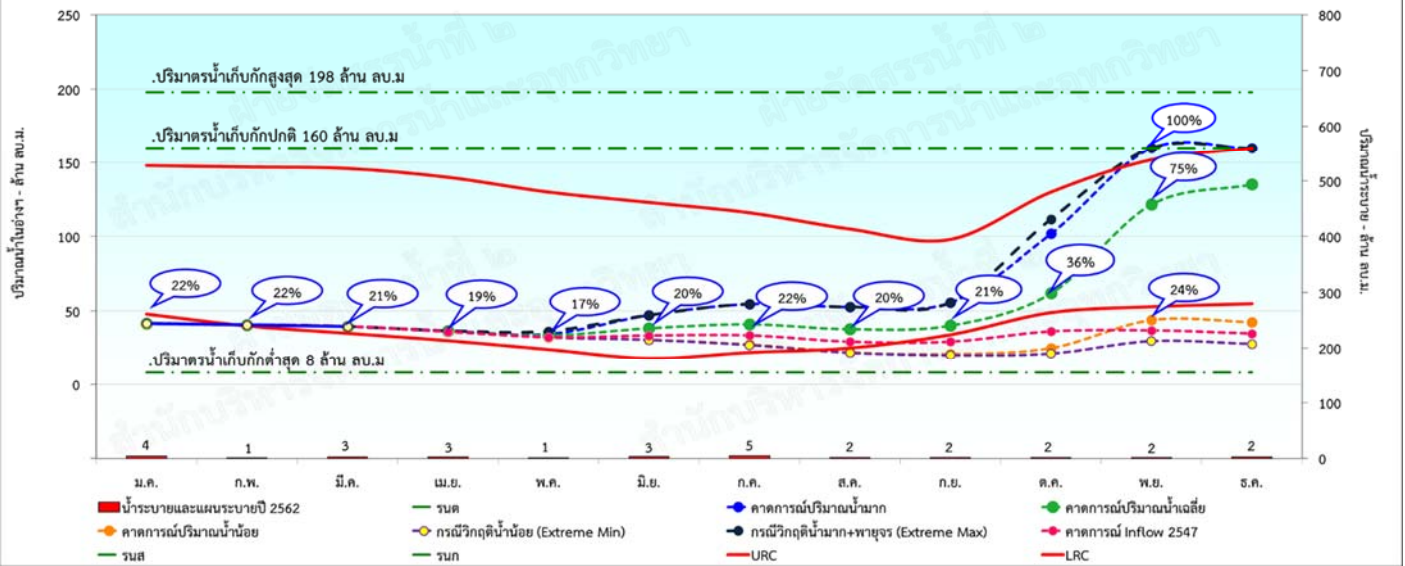
คาดการณ์ปริมาณน้ำในเขื่อนมูลบน



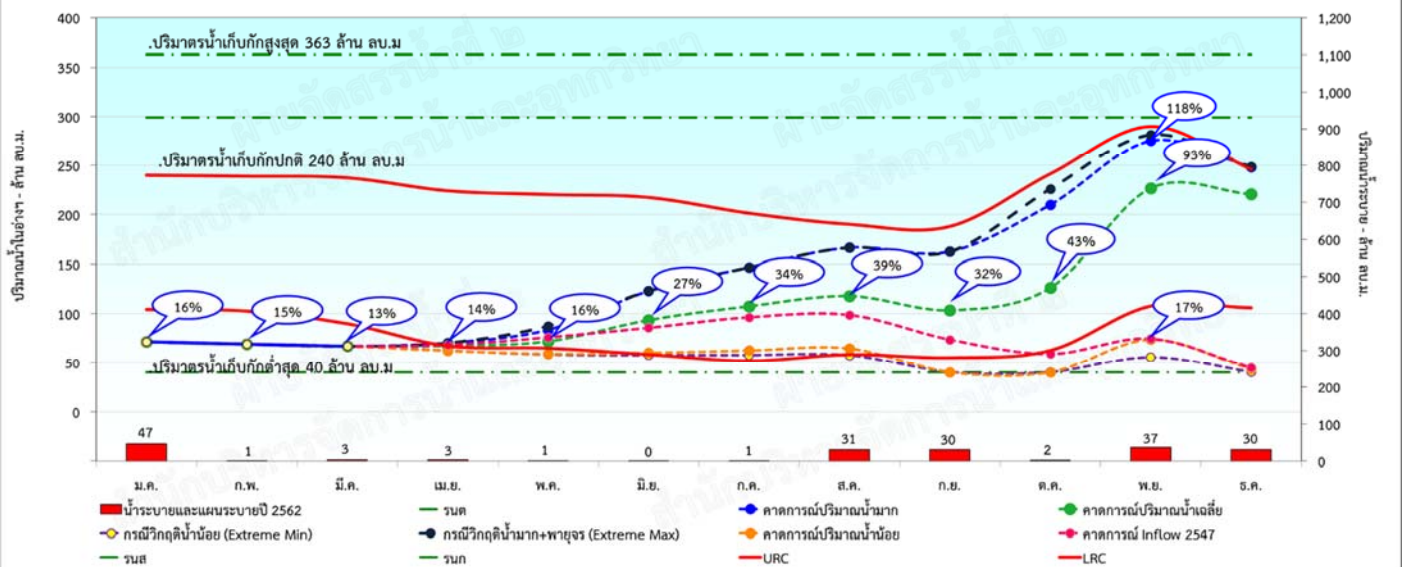
คาดการณ์ปริมาณน้ำในเขื่อนลำแะ



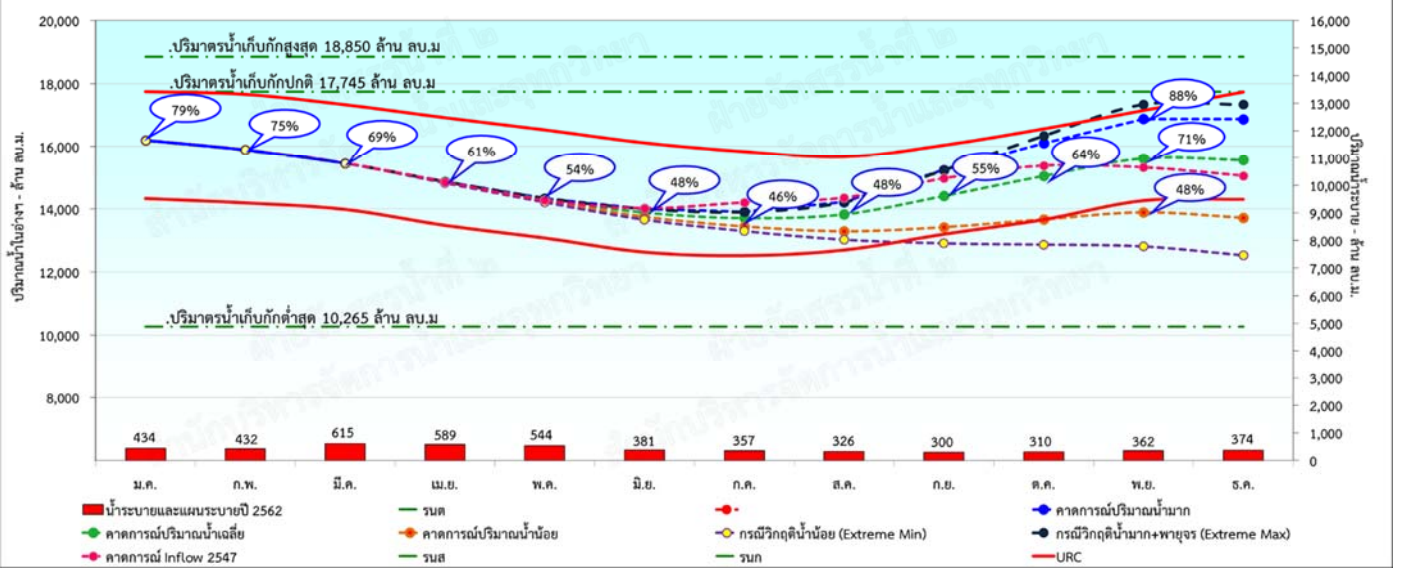
คาดการณ์ปริมาณน้ำในเขื่อนทับเสลา



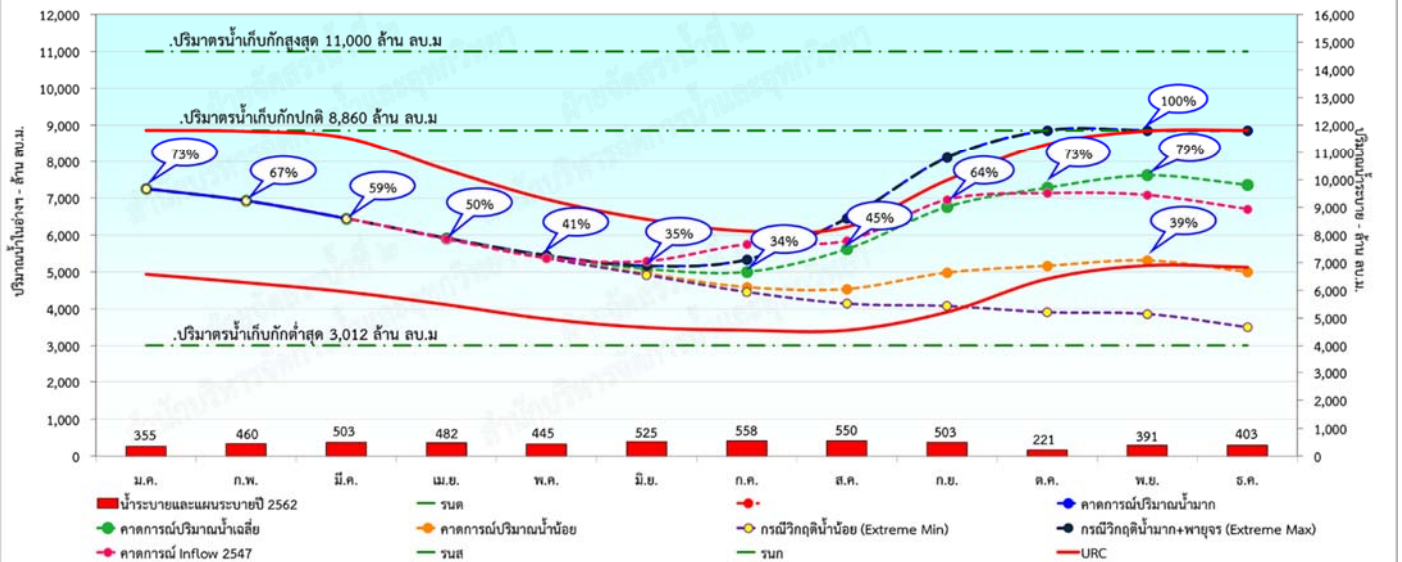
คาดการณ์ปริมาณน้ำในเขื่อนกระเสียว



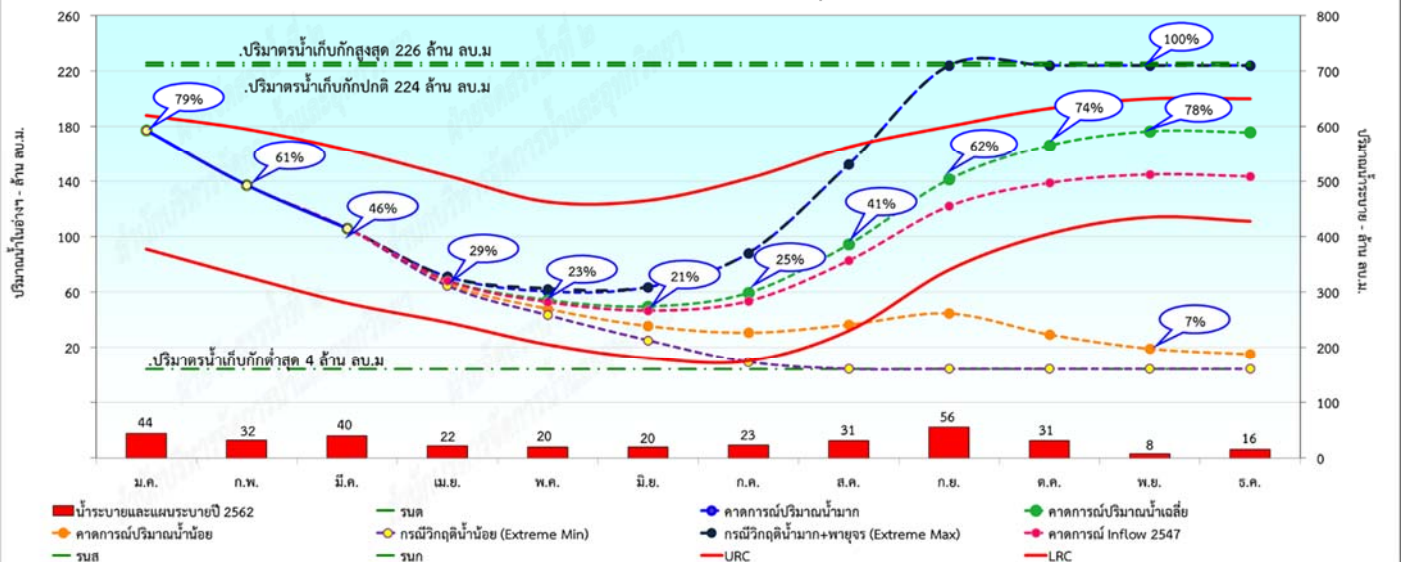
คาดการณ์ปริมาณน้ำในเขื่อนศรีนครินทร์



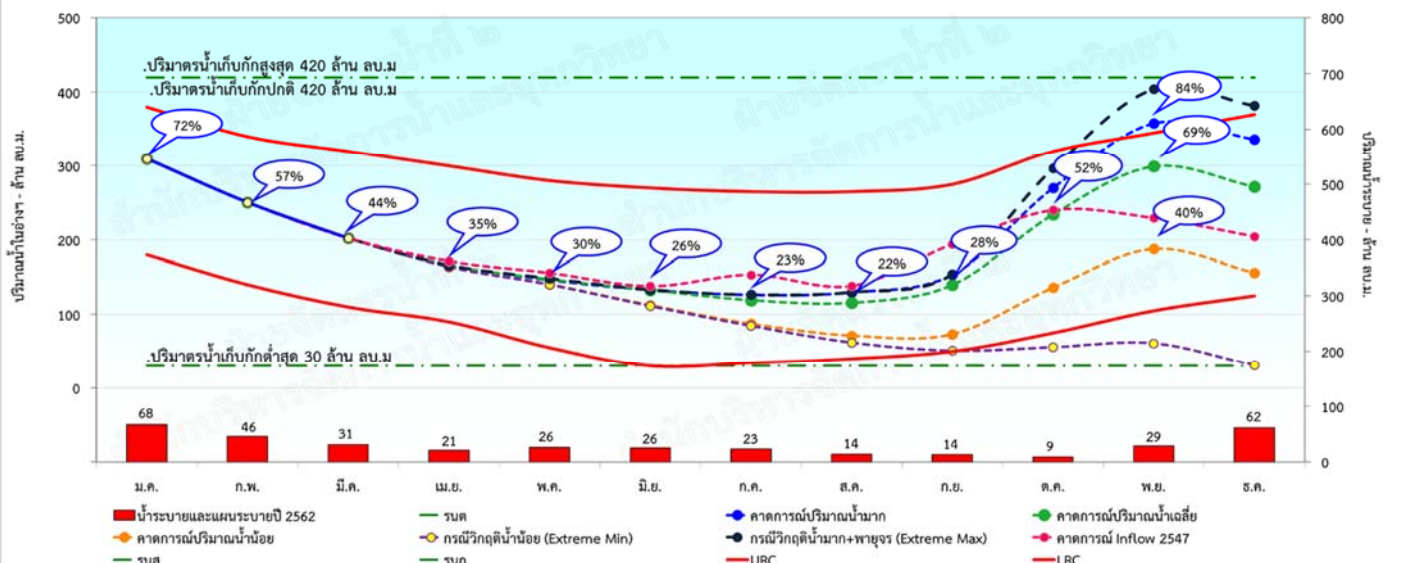
คาดการณ์ปริมาณน้ำในเขื่อนวชิราลงกรณ



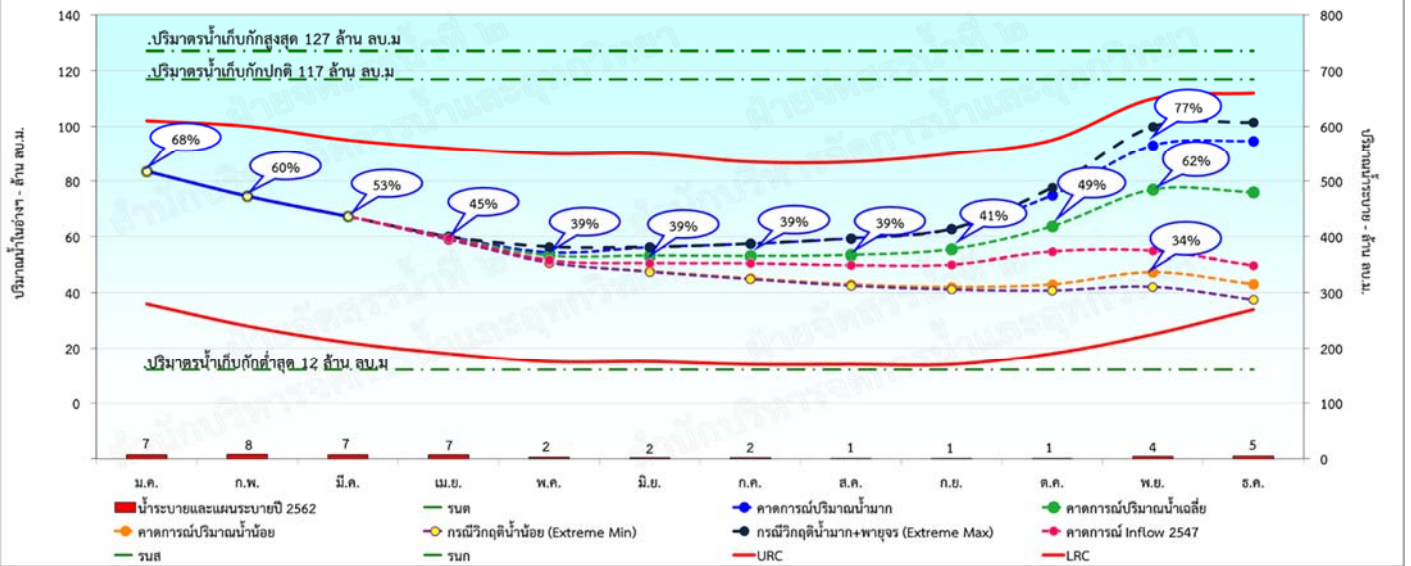
คาดการณ์ปริมาณน้ำในเขื่อนขุนด่านปราการชล



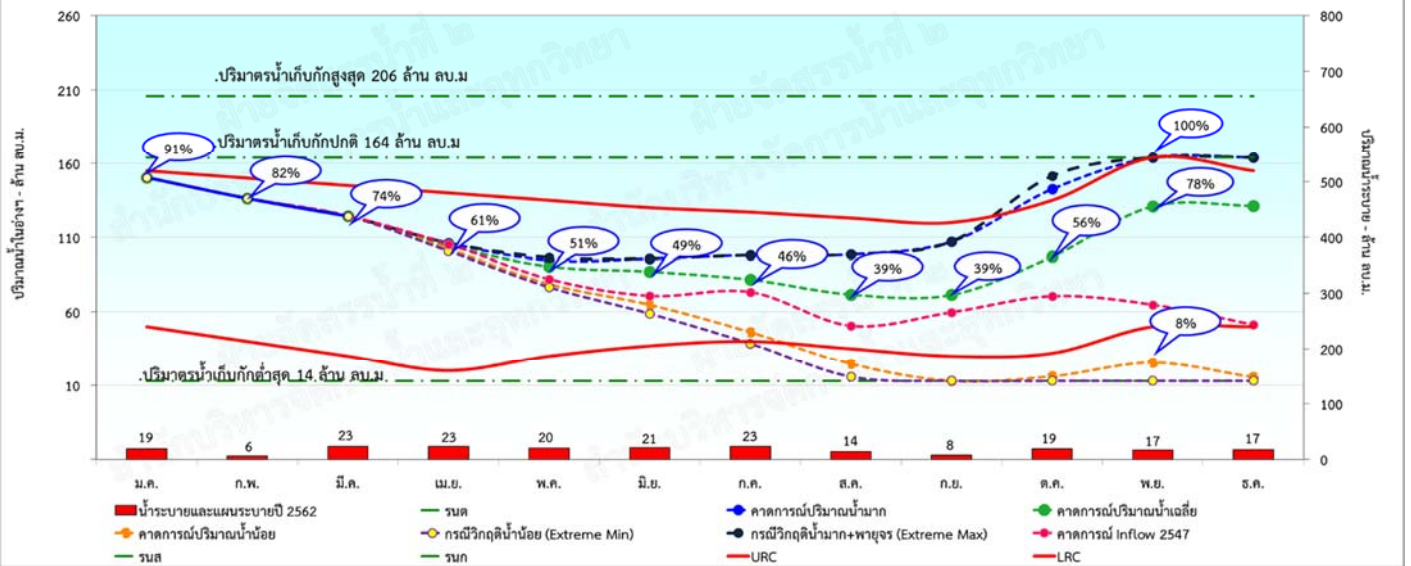
คาดการณ์ปริมาณน้ำในเขื่อนสิียด



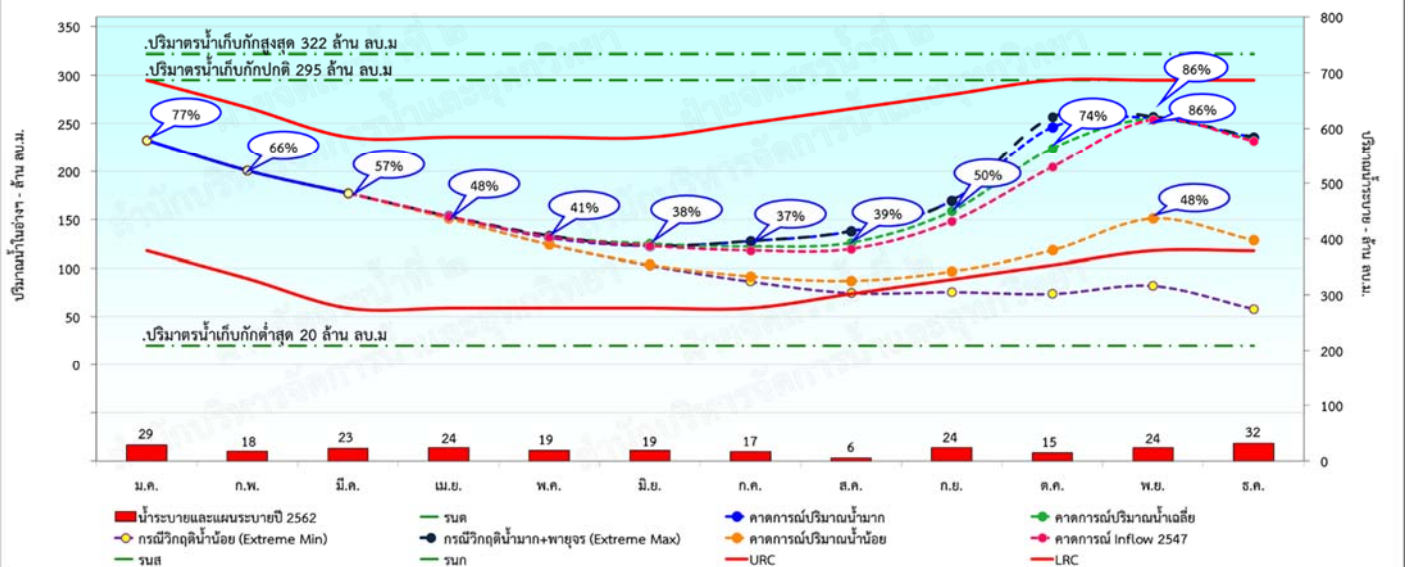
คาดการณ์ปริมาณน้ำในเขื่อนบางพระ



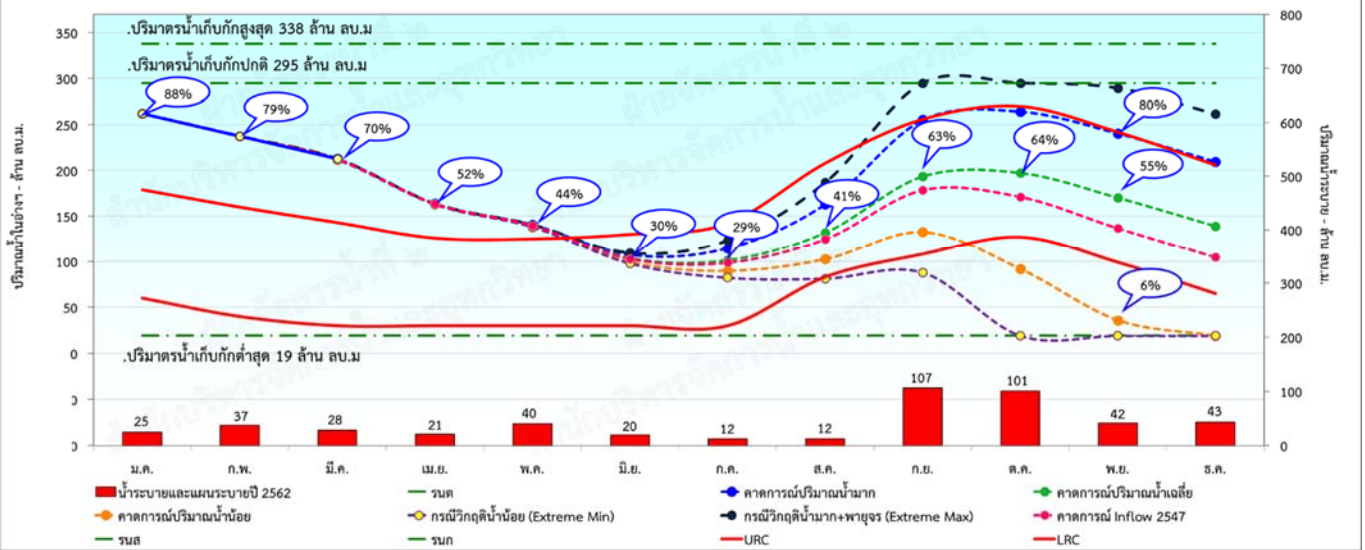
คาดการณ์ปริมาณน้ำในเขื่อนหนองปลาไหล



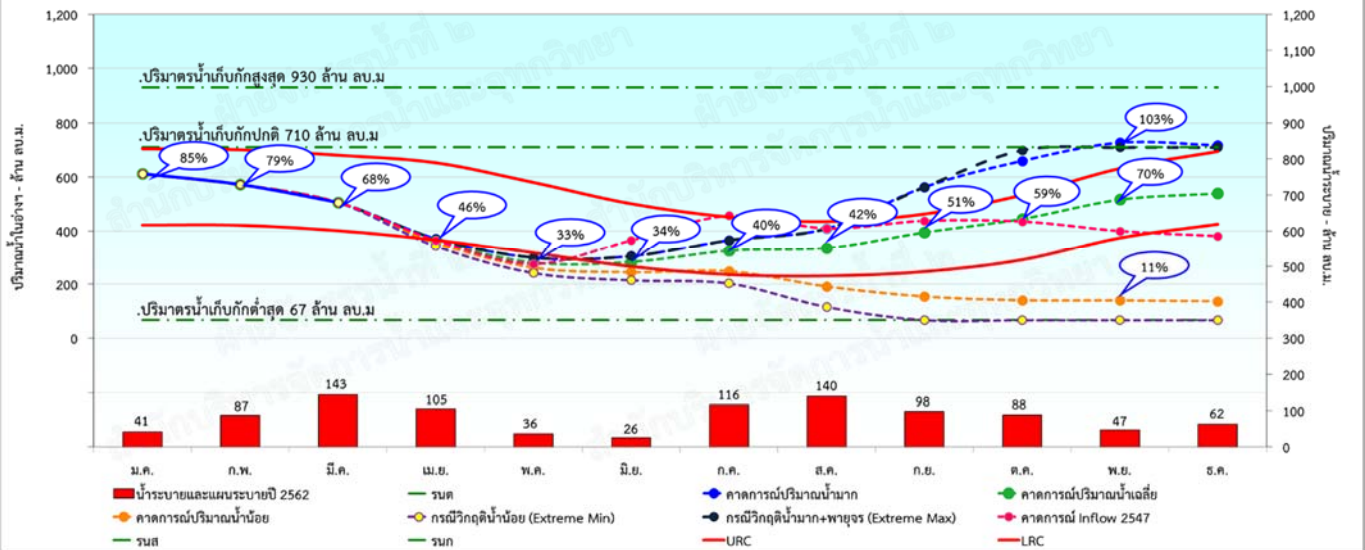
คาดการณ์ปริมาณน้ำในเขื่อนประแสร์



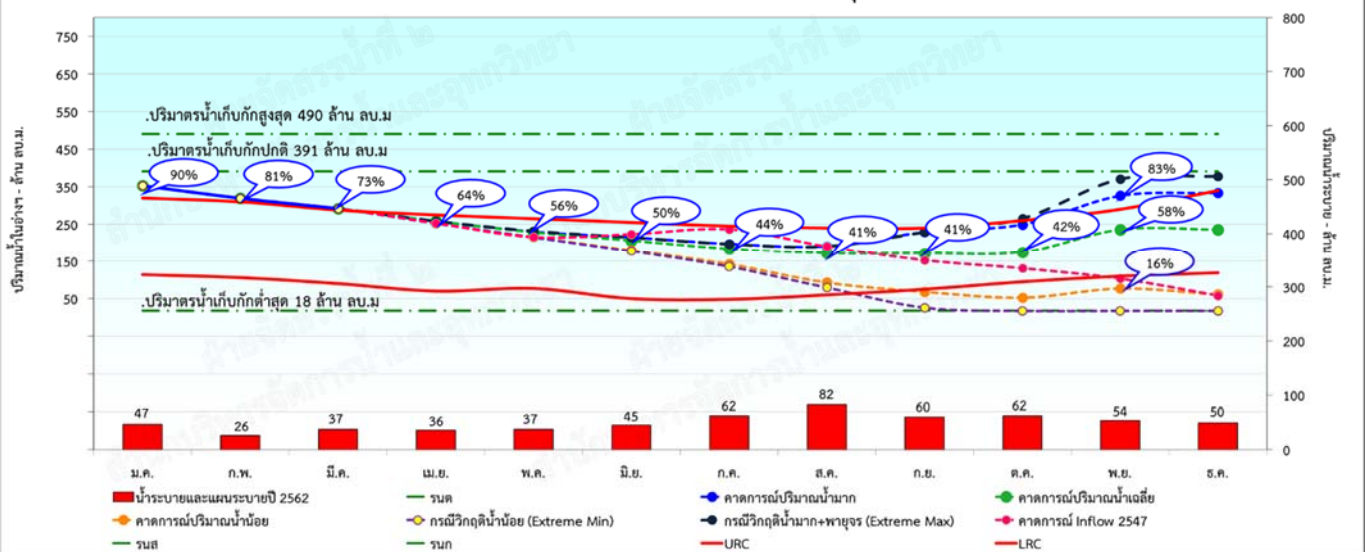
คาดการณ์ปริมาณน้ำในเขื่อนอุบลรัตนจินดา



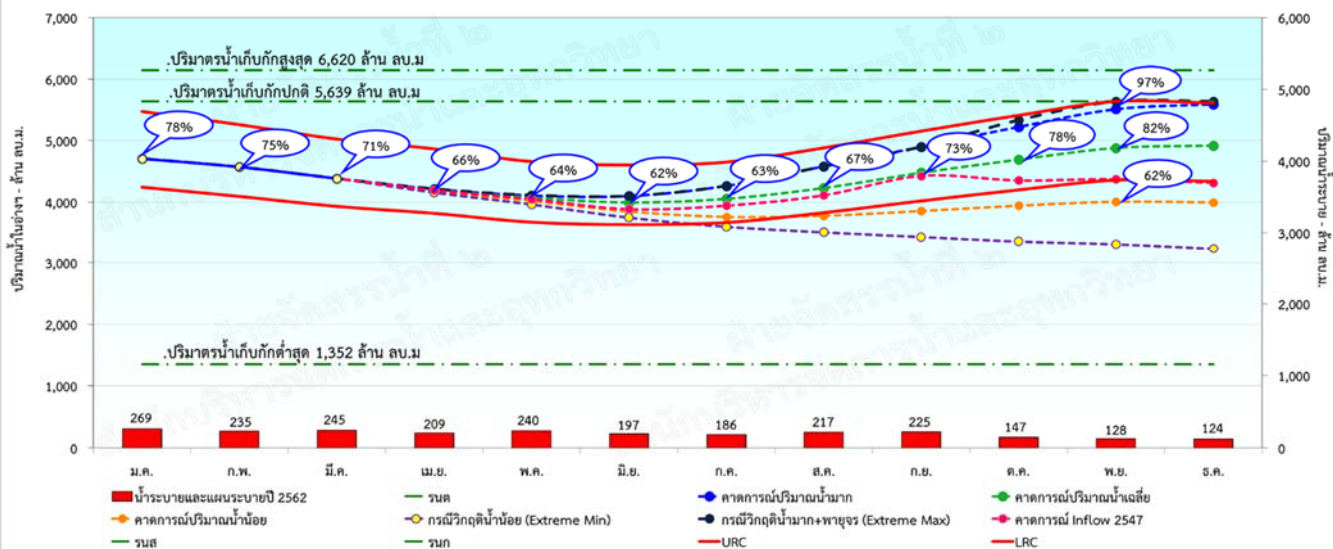
คาดการณ์ปริมาณน้ำในเขื่อนแก่งกระจาน



คาดการณ์ปริมาณน้ำในเขื่อนปราณบุรี



คาดการณ์ปริมาณน้ำในเขื่อนรัชชประภา



คาดการณ์ปริมาณน้ำในเขื่อนบางลาง

