



รายงานผลการคาดการณ์สถานการณ์น้ำ

อ่างเก็บน้ำขนาดใหญ่ 35 แห่ง ฤดูฝน 2564

กรณีน้ำน้อย, กรณีน้ำเฉลี่ย, กรณีน้ำมาก, กรณีน้ำคาดการณ์ Inflow 2539,
กรณีน้ำคาดการณ์ Inflow 2551, กรณีน้ำ One Map และ กรณี เลือกปี

โดย

ฝ่ายจัดสรรน้ำที่ 2 ส่วนบริหารจัดการน้ำ

สำนักบริหารจัดการน้ำและอุทกวิทยา

คาดการณ์ ณ วันที่ 23 มิถุนายน 2564

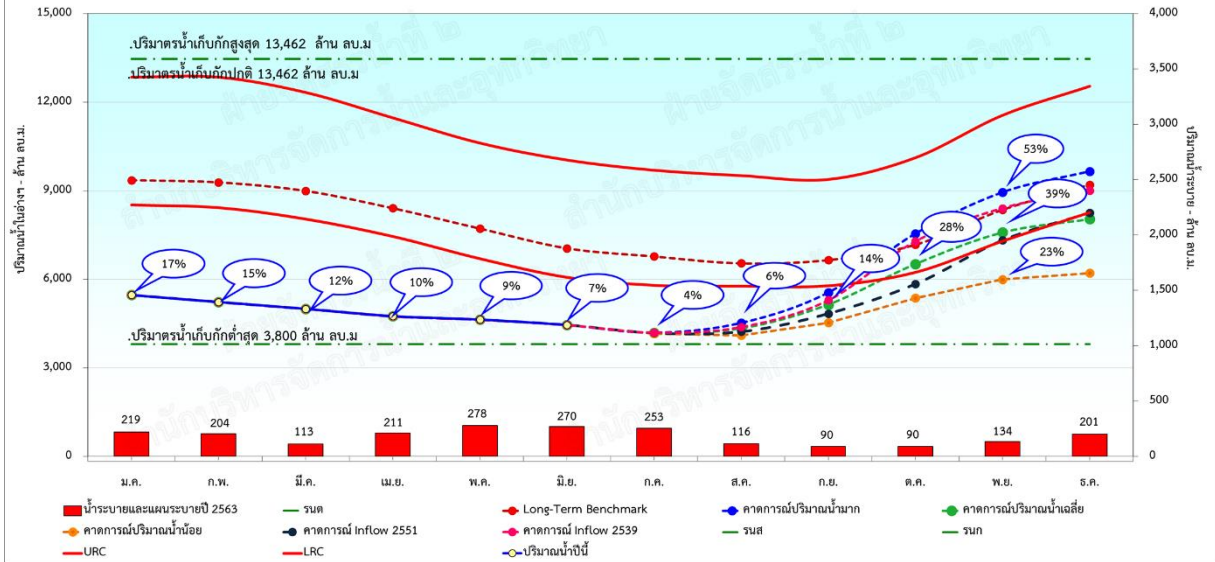
ตารางสรุปคาดการณ์ปริมาณน้ำอ่างเก็บน้ำขนาดใหญ่จำนวน 35 เขื่อน ณ วันที่ 1 พฤศจิกายน 2564

ภาคเขื่อน	ความจุ ที่ รนท.	ปริมาตร ใช้การ (ล้าน ลบ.ม.)	น้ำปัจจุบันวันที่ 23 มิถุนายน 2564				กรณีน้ำน้อย				กรณีน้ำเฉลี่ย				กรณีน้ำมาก			
			ปริมาณน้ำในอ่าง (ล้าน ลบ.ม.)	% รท.	ปริมาณน้ำใช้การ (ล้าน ลบ.ม.)	% ใช้การ	ปริมาณน้ำในอ่าง (ล้าน ลบ.ม.)	% รท.	ปริมาณน้ำใช้การ (ล้าน ลบ.ม.)	% ใช้การ	ปริมาณน้ำในอ่าง (ล้าน ลบ.ม.)	% รท.	ปริมาณน้ำใช้การ (ล้าน ลบ.ม.)	% ใช้การ	ปริมาณน้ำในอ่าง (ล้าน ลบ.ม.)	% รท.	ปริมาณน้ำใช้การ (ล้าน ลบ.ม.)	% ใช้การ
เหนือ																		
ภูมิพล*	13,462	9,662	4,156	31	356	4	5,997	45	2,197	23	7,590	56	3,790	39	8,946	66	5,146	53
สิริกิติ์*	9,510	6,660	3,432	36	582	9	5,246	55	2,396	36	6,944	73	4,094	61	8,116	85	5,266	79
แม่จันสมบูรณ์ชล	265	253	94	35	81	32	189	72	177	70	265	100	253	100	265	100	253	100
แม่กางอุดมธารา	263	249	54	21	40	16	67	25	53	21	122	46	108	43	136	52	122	49
กิวลม	106	103	69	65	66	64	80	75	76	74	106	100	103	100	106	100	103	100
กิวคองหมา	170	164	51	30	45	27	35	21	29	18	163	96	157	96	170	100	164	100
แควน้อย	939	896	233	25	190	21	619	66	576	64	881	94	838	93	939	100	896	100
แม่มอก	110	94	39	35	23	24	16	15	0	0	102	92	86	91	110	100	94	100
รวมภาคเหนือ	24,825	18,080	8,128	33	1,384	8	12,249	49	5,504	30	16,171	65	9,426	52	18,789	76	12,044	67
ตะวันออกเฉียงเหนือ																		
ห้วยหลวง	136	129	42	31	35	27	50	37	44	34	136	100	129	100	136	100	129	100
น้ำจูน	520	475	212	41	167	35	281	54	236	50	463	89	418	88	520	100	475	100
น้ำพุง*	165	157	54	32	46	29	82	50	74	47	137	83	129	82	165	100	157	100
จุฬารัตน์*	164	127	108	66	71	56	116	71	79	62	164	100	127	100	164	100	127	100
อุบลรัตน์*	2,431	1,850	914	38	333	18	581	24	0	0	1,321	54	740	40	2,015	83	1,434	78
ลำปาว	1,980	1,880	619	31	519	28	847	43	747	40	1,840	93	1,740	93	1,980	100	1,880	100
ลำตะคอง	314	292	210	67	187	64	185	59	162	56	278	88	255	88	314	100	292	100
ลำพระเพลิง	155	154	94	61	92	60	95	61	94	61	155	100	154	100	155	100	154	100
มูลบน	141	134	99	70	92	68	71	51	64	48	118	84	111	83	141	100	134	100
ลำแซะ	275	268	151	55	144	54	153	56	146	55	222	81	215	80	254	92	247	92
ลำน้ำรอง	121	118	82	67	78	66	42	34	38	32	62	51	58	49	68	56	64	55
สิรินธร*	1,966	1,135	1,170	60	339	30	1,331	68	500	44	1,966	100	1,135	100	1,966	100	1,135	100
รวมภาคตอน.	8,368	6,718	3,754	45	2,104	31	3,835	46	2,184	33	6,862	82	5,211	78	7,878	94	6,228	93
กลาง																		
ป่าสักชลสิทธิ์	960	957	95	10	92	10	777	81	774	81	960	100	957	100	960	100	957	100
ทับเสลา	160	143	23	14	6	4	20	13	3	2	88	55	71	50	142	89	125	87
กระเสียว	299	259	92	31	52	20	136	45	96	37	268	90	228	88	299	100	259	100
รวมภาคกลาง	1,419	1,359	210	15	150	11	933	66	873	64	1,316	93	1,256	92	1,401	99	1,341	99
ตะวันตก																		
ศรีนครินทร์*	17,745	7,480	11,238	63	973	13	12,250	69	1,985	27	13,728	77	3,463	46	14,822	84	4,557	61
วชิราลงกรณ*	8,860	5,848	3,591	41	579	10	5,166	58	2,154	37	7,039	79	4,027	69	8,572	97	5,560	95
รวมภาคตะวันตก	26,605	13,328	14,829	56	1,552	12	17,416	65	4,139	31	20,767	78	7,490	56	23,394	88	10,117	76
ตะวันออก																		
ขุนด่านปราการชล	224	219	31	14	26	12	165	74	160	73	224	100	219	100	224	100	219	100
คลองสิียด	420	390	52	12	22	6	153	36	123	32	252	60	222	57	313	74	283	73
บางพระ	117	105	46	39	34	32	30	26	18	17	53	45	41	39	65	56	53	51
หนองปลาไหล	164	150	133	81	119	79	114	70	101	67	164	100	150	100	164	100	150	100
ประแสร์	295	275	185	63	165	60	269	91	249	91	295	100	275	100	295	100	275	100
นฤปดินทรจินดา	295	276	92	31	72	26	92	31	73	26	295	100	276	100	295	100	276	100
รวมภาคตะวันออก	1,515	1,415	538	36	439	31	824	54	724	51	1,282	85	1,183	84	1,356	90	1,256	89
ใต้																		
แก่งกระจาน	710	645	237	33	172	27	65	9	0	0	264	37	199	31	710	100	645	100
ปราณบุรี	391	373	202	52	184	49	211	54	194	52	391	100	373	100	391	100	373	100
รัชประภา*	5,639	4,287	3,247	58	1,896	44	3,660	65	2,308	54	4,248	75	2,896	68	4,699	83	3,348	78
บางลาง*	1,454	1,178	971	67	695	59	851	59	575	49	1,031	71	755	64	1,172	81	896	76
รวมภาคใต้	8,194	6,484	4,657	57	2,947	45	4,787	58	3,077	47	5,934	72	4,223	65	6,972	85	5,262	81
รวมทั้งประเทศ	70,926	47,384	32,117	45	8,574	18	40,043	56	16,501	35	52,332	74	28,789	61	59,790	84	36,248	76

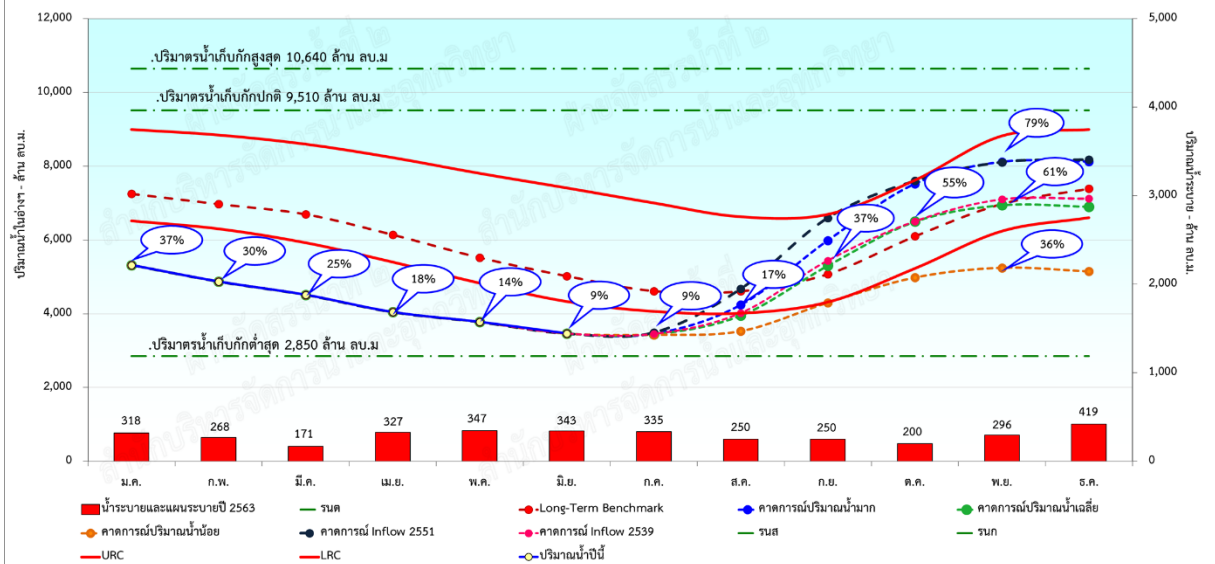
หมายเหตุ: 1) * ชื่อของ กฟผ. 2) การคาดการณ์ใช้ข้อมูลแผนจัดสรรน้ำฤดูฝน 2564 รายสัปดาห์ของอ่างเก็บน้ำขนาดใหญ่ (ร่าง)

3) ความต้องการใช้น้ำด้านการเกษตรขึ้นอยู่กับสภาพการเพาะปลูกในพื้นที่และนโยบายของกระทรวงเกษตรและสหกรณ์

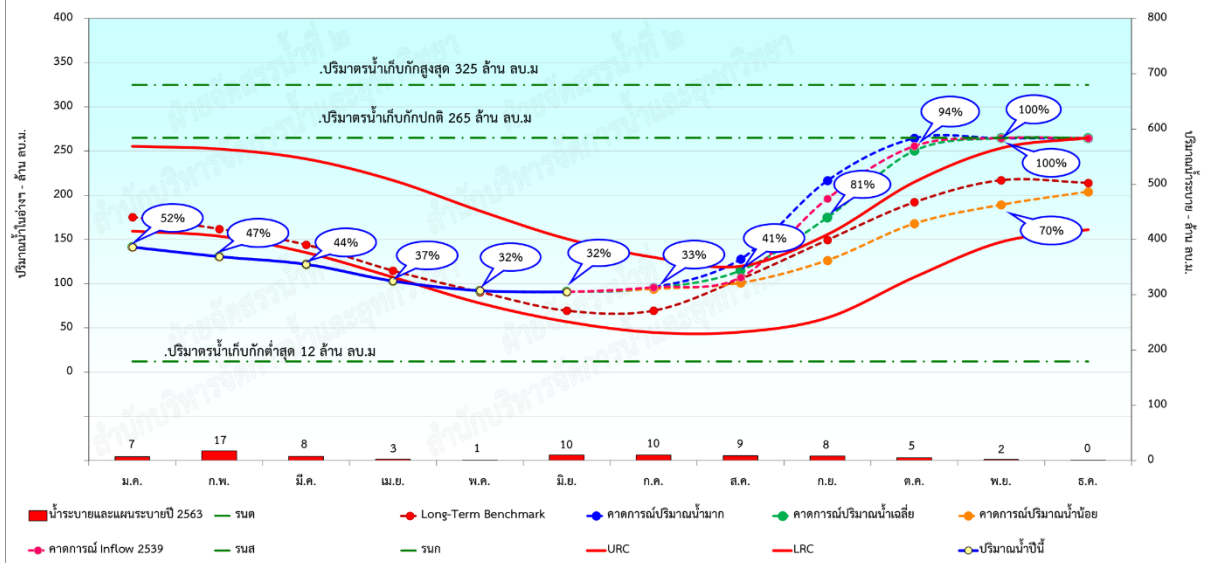
คาดการณ์ปริมาณน้ำในเขื่อนภูมิพล



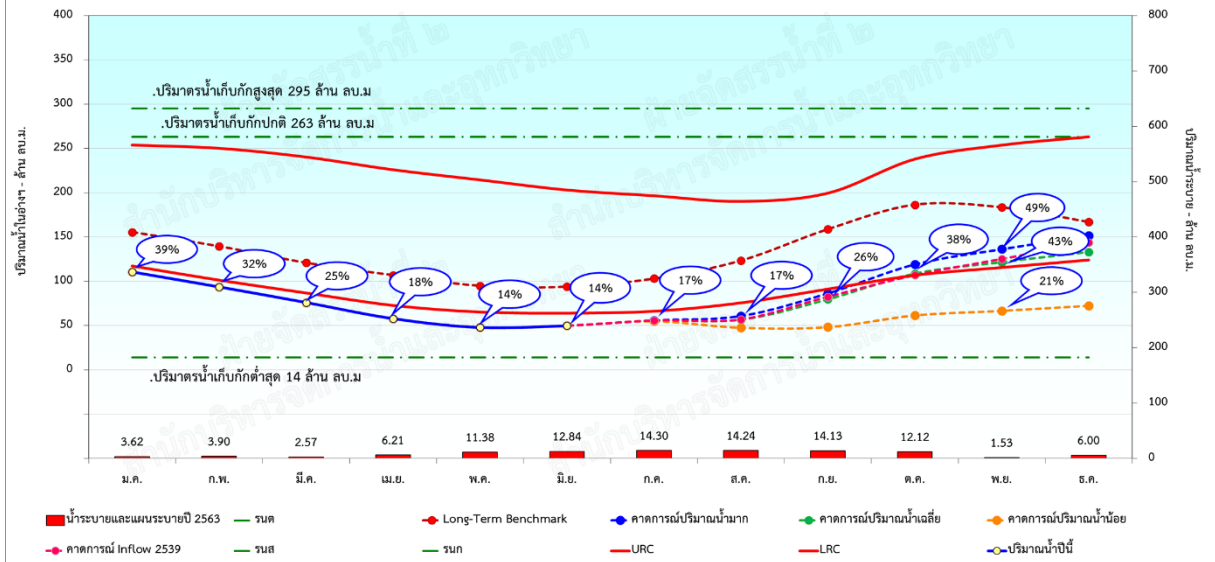
คาดการณ์ปริมาณน้ำในเขื่อนสิริกิติ์



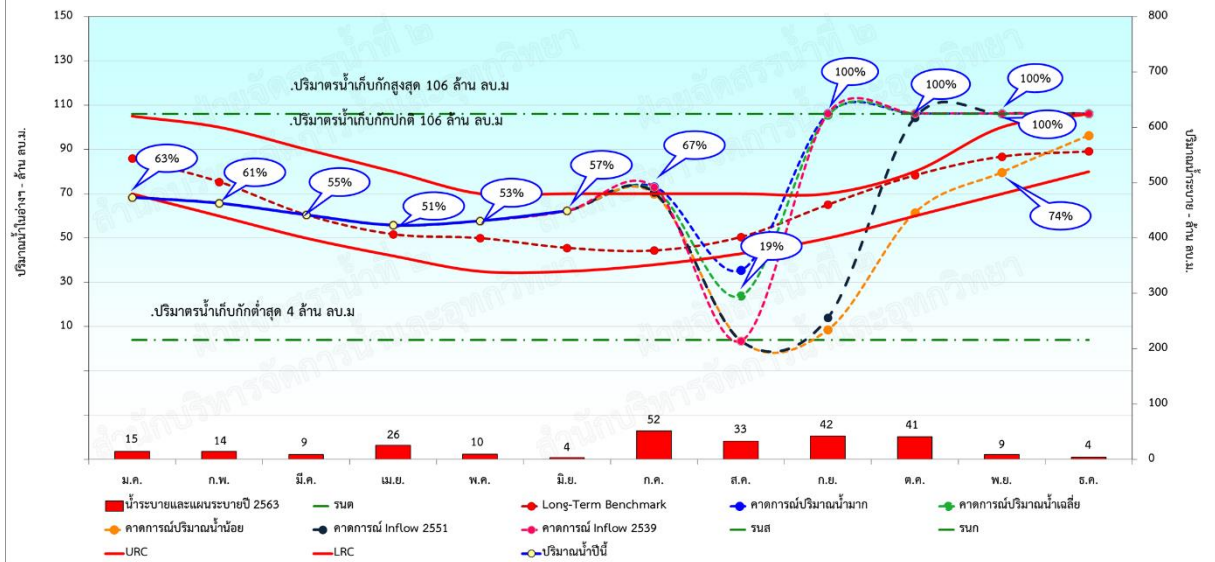
คาดการณ์ปริมาณน้ำในเขื่อนแม่งัด



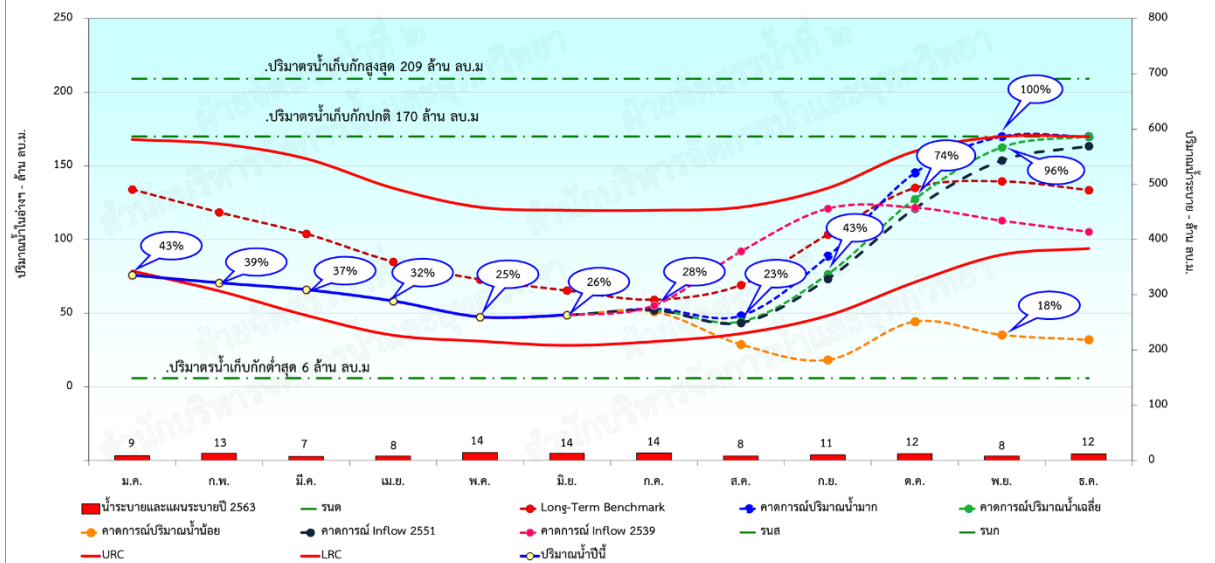
คาดการณ์ปริมาณน้ำในเขื่อนแม่กวง



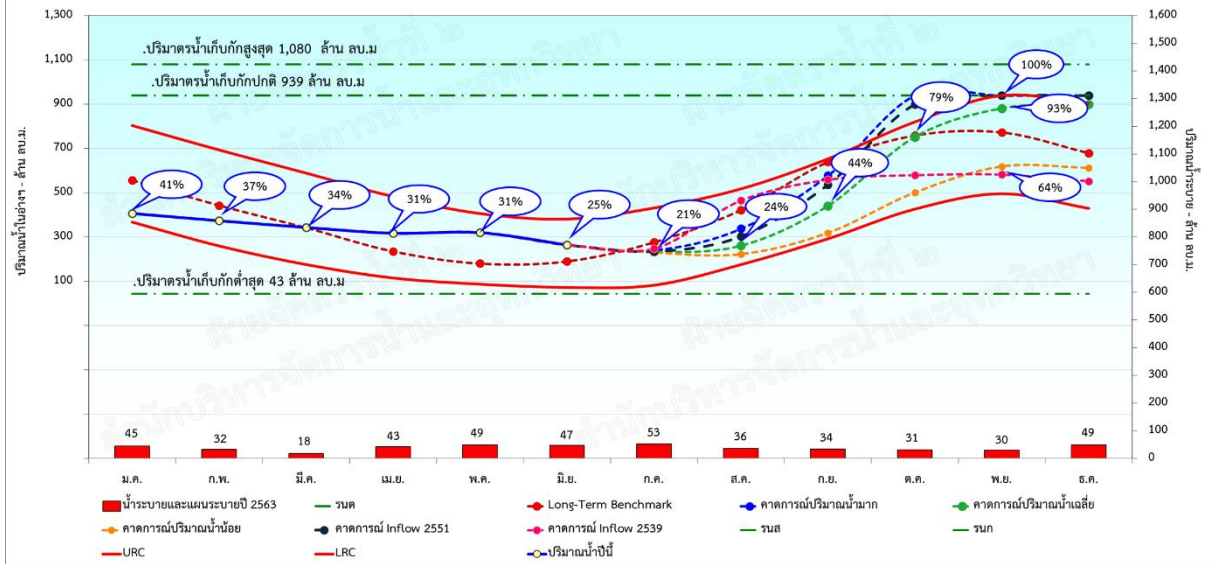
คาดการณ์ปริมาณน้ำในเขื่อนกิ่วลม



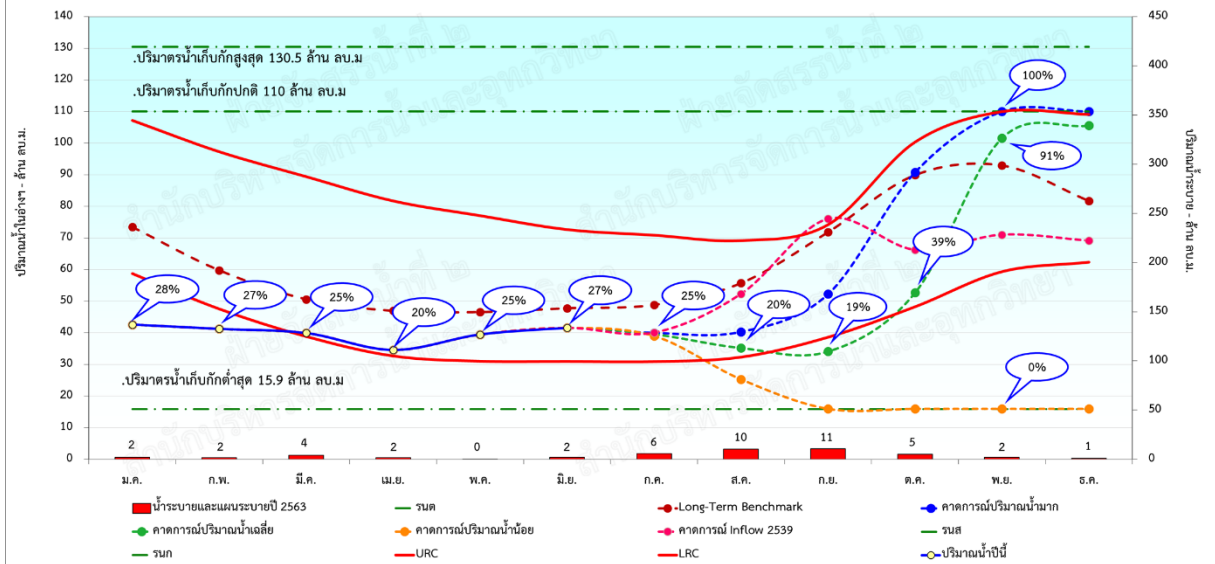
คาดการณ์ปริมาณน้ำในเขื่อนกิ่วคอหมา



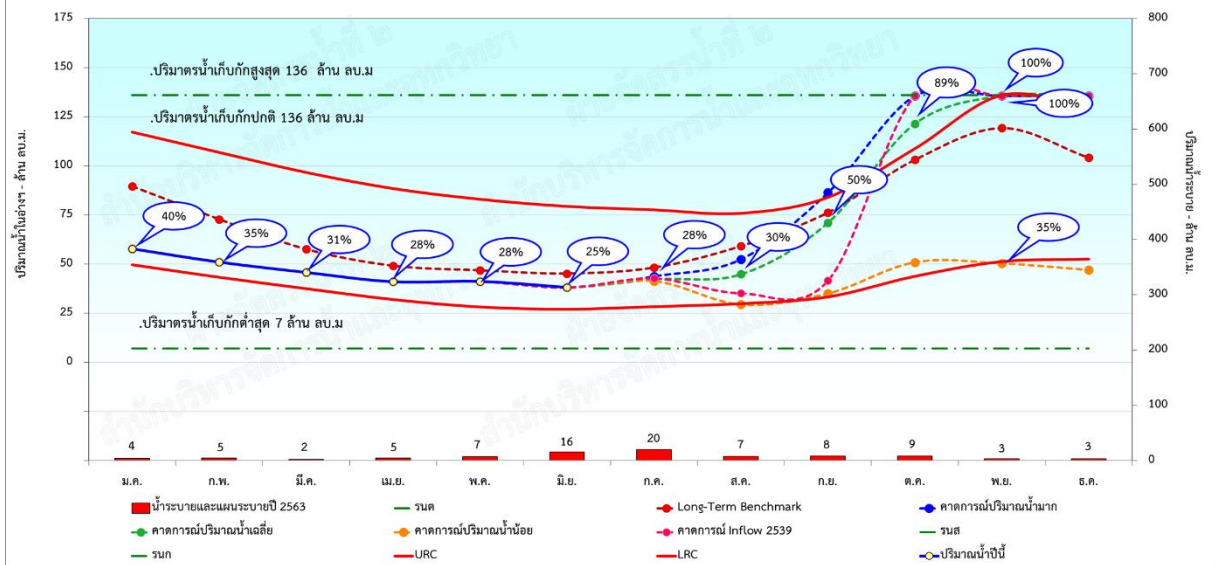
คาดการณ์ปริมาณน้ำในเขื่อนแควน้อยฯ



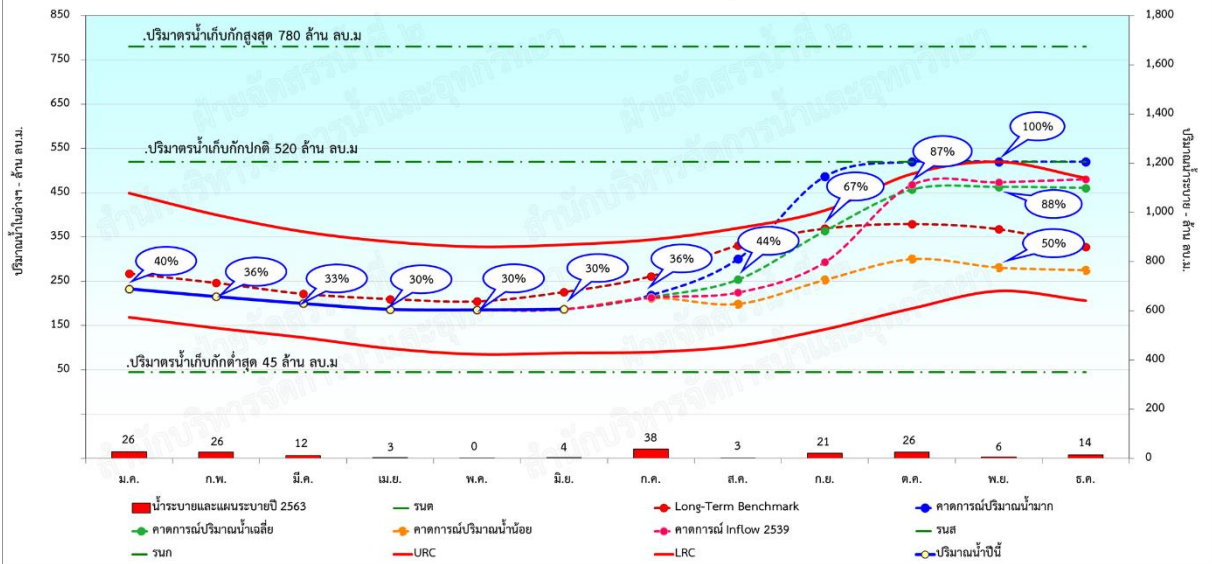
คาดการณ์ปริมาณน้ำในเขื่อนแม่เมาะ



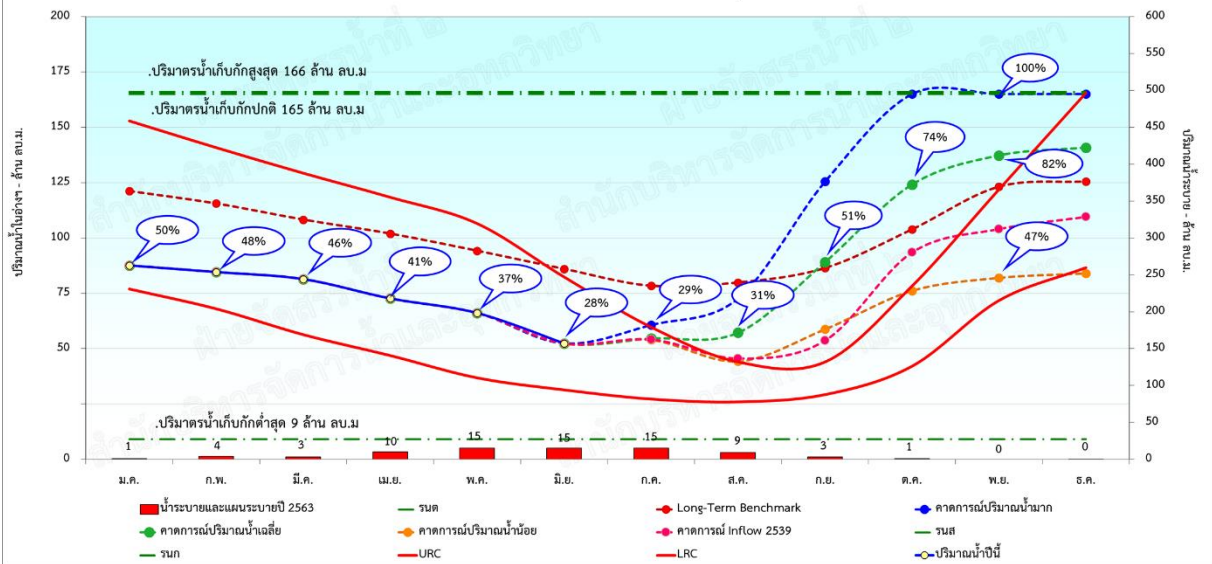
คาดการณ์ปริมาณน้ำในเขื่อนห้วยหลวง



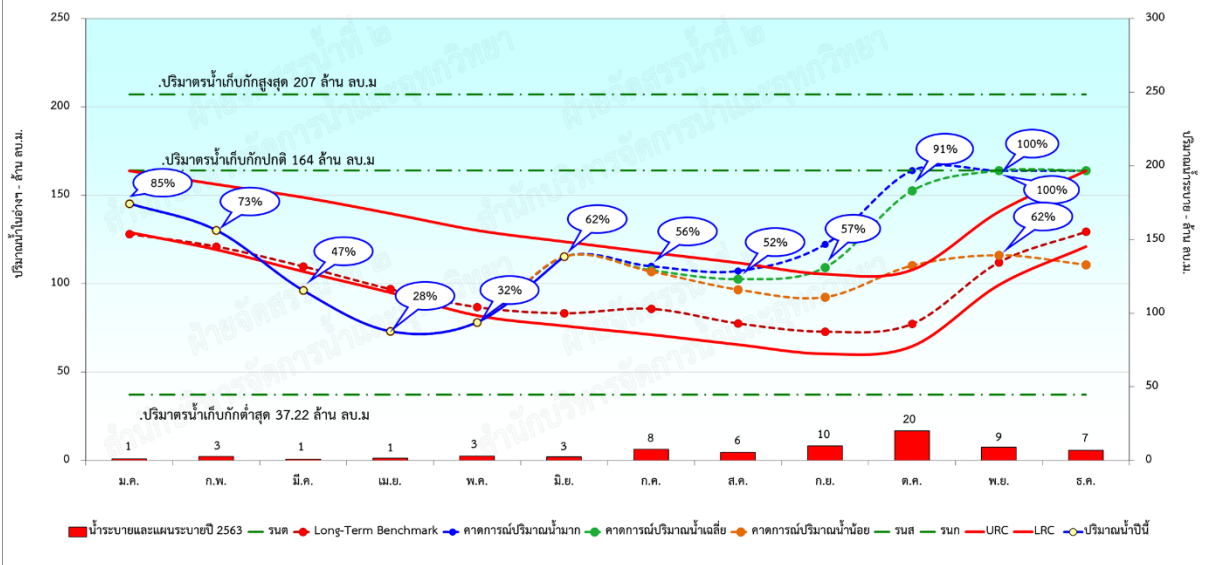
คาดการณ์ปริมาณน้ำในเขื่อนน้ำอูน



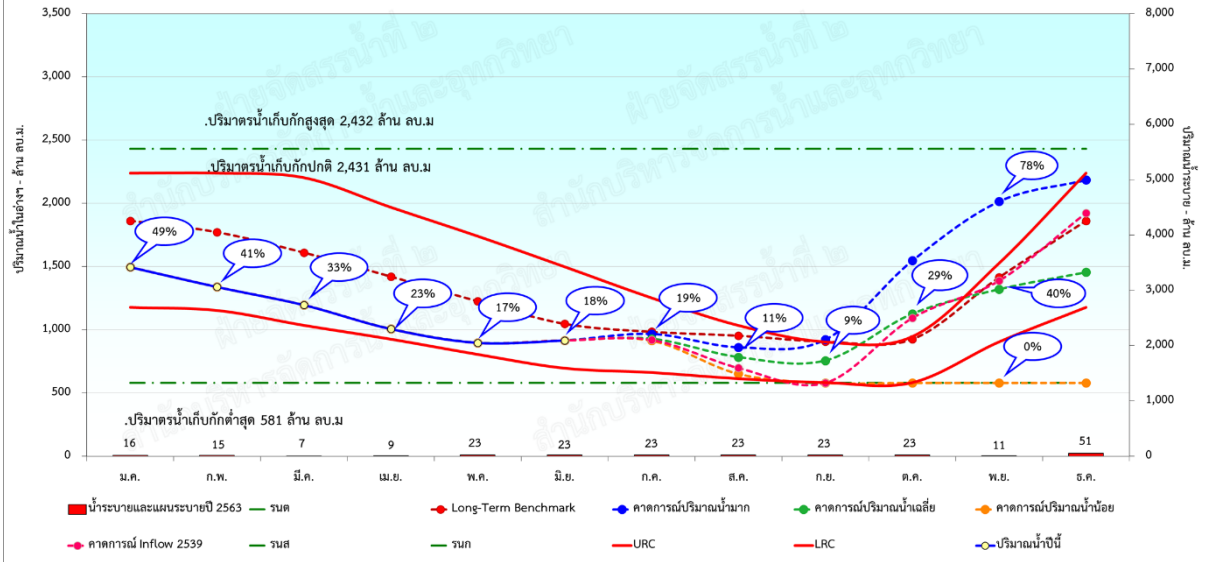
คาดการณ์ปริมาณน้ำในเขื่อนน้ำพุง



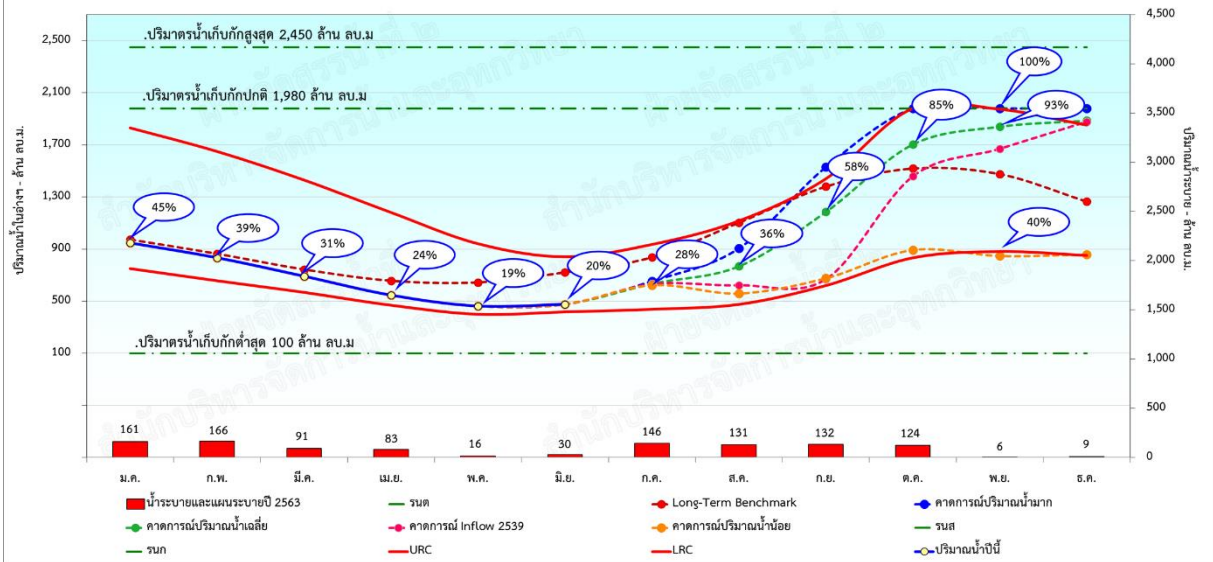
คาดการณ์ปริมาณน้ำในเขื่อนจุฬาภรณ์



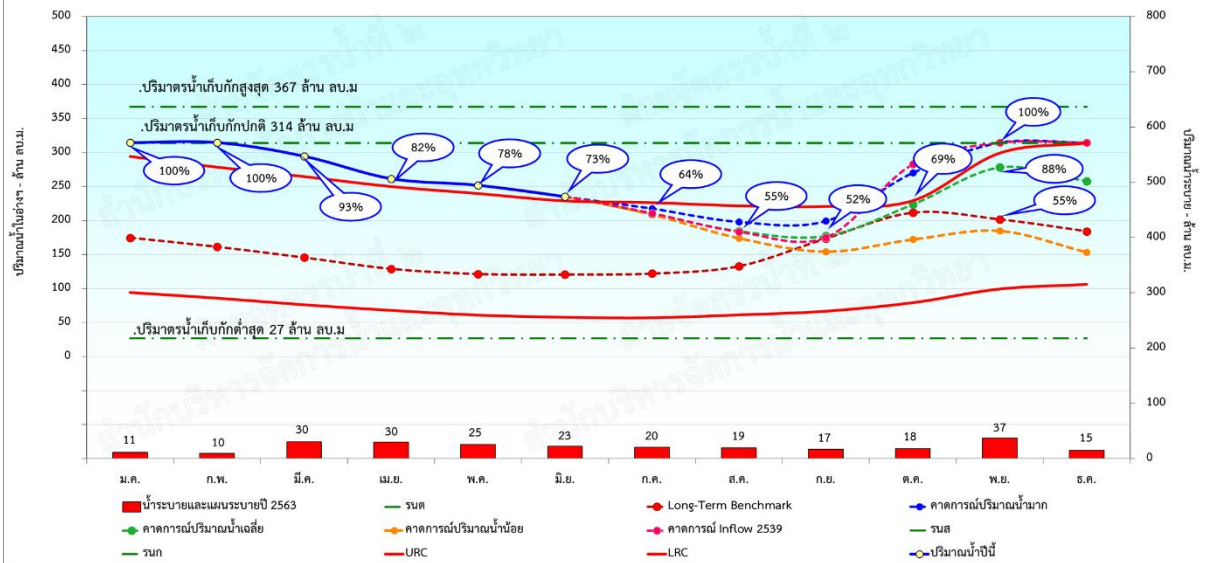
คาดการณ์ปริมาณน้ำในเขื่อนอุบลรัตน์



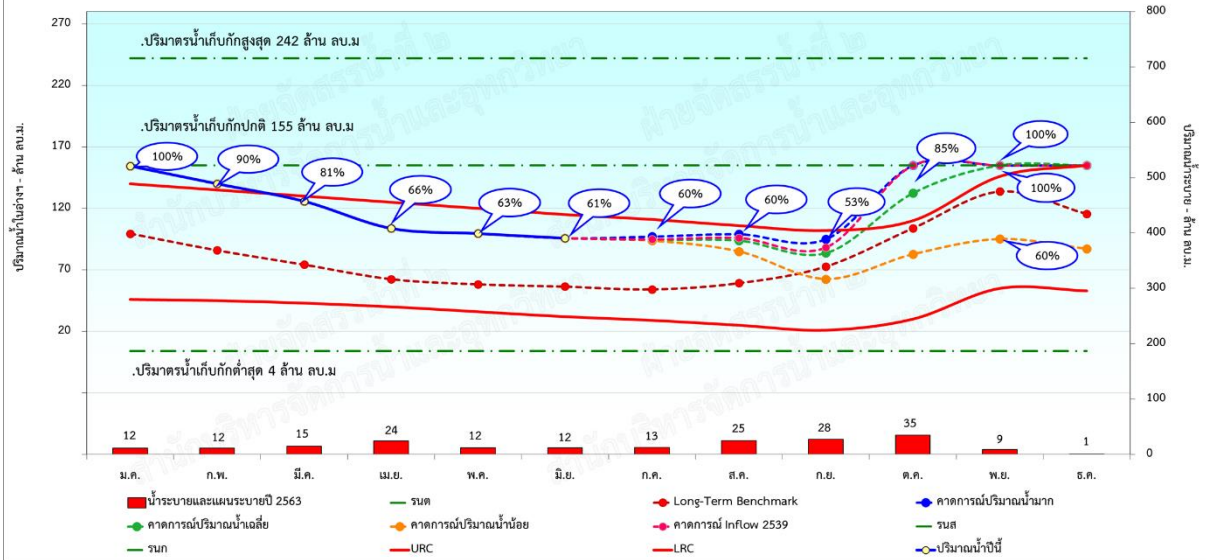
คาดการณ์ปริมาณน้ำในเขื่อนลำปาว



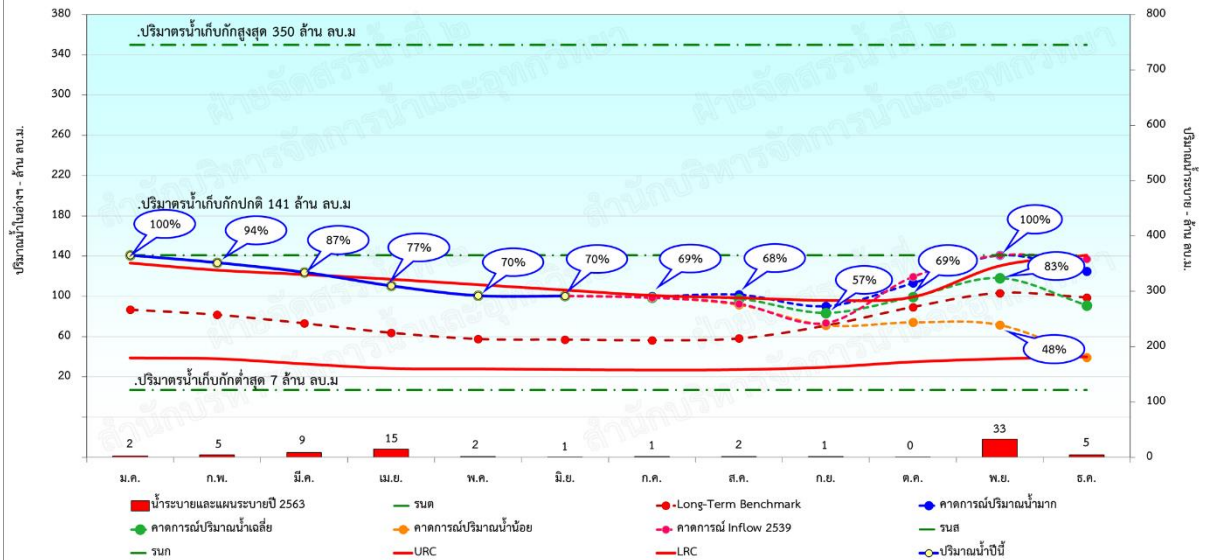
คาดการณ์ปริมาณน้ำในเขื่อนลำตะคอง



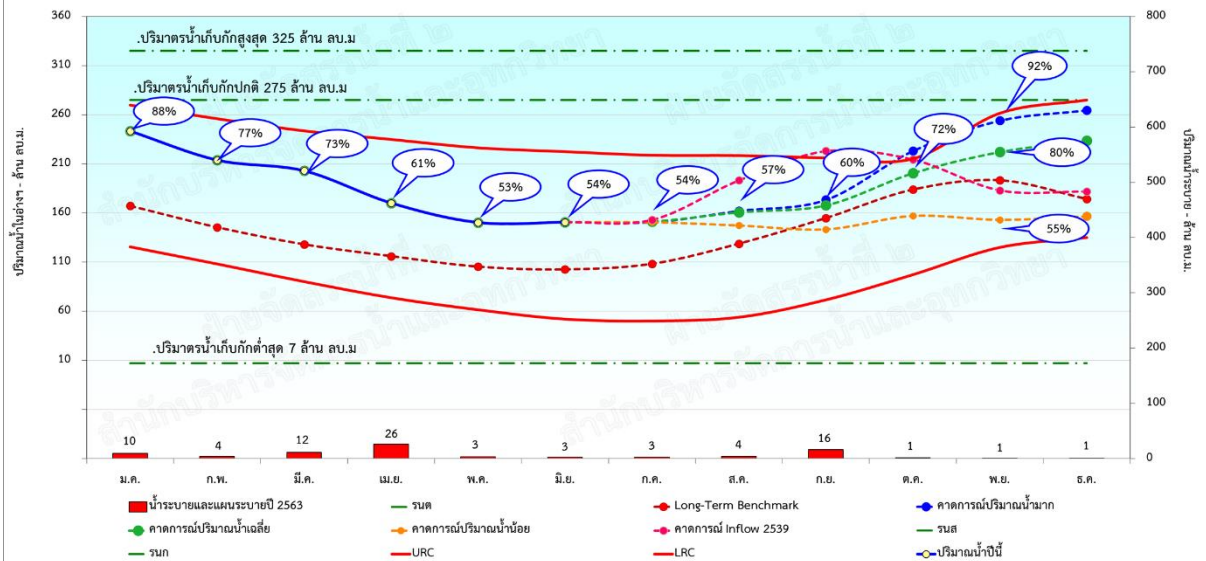
คาดการณ์ปริมาณน้ำในเขื่อนลำพระเพลิง



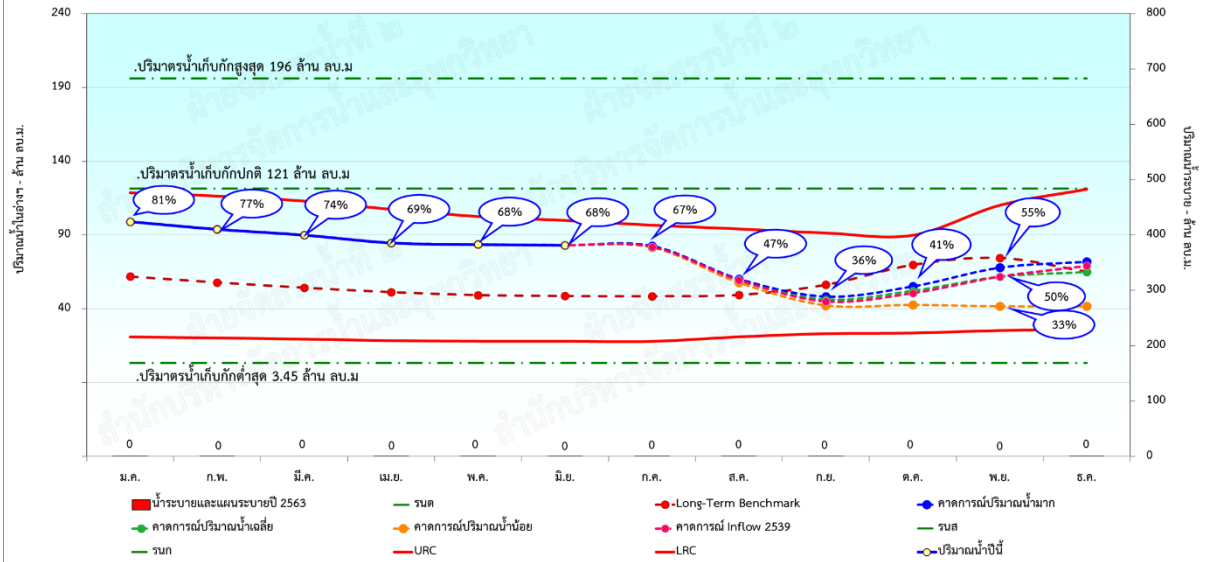
คาดการณ์ปริมาณน้ำในเขื่อนมูลบน



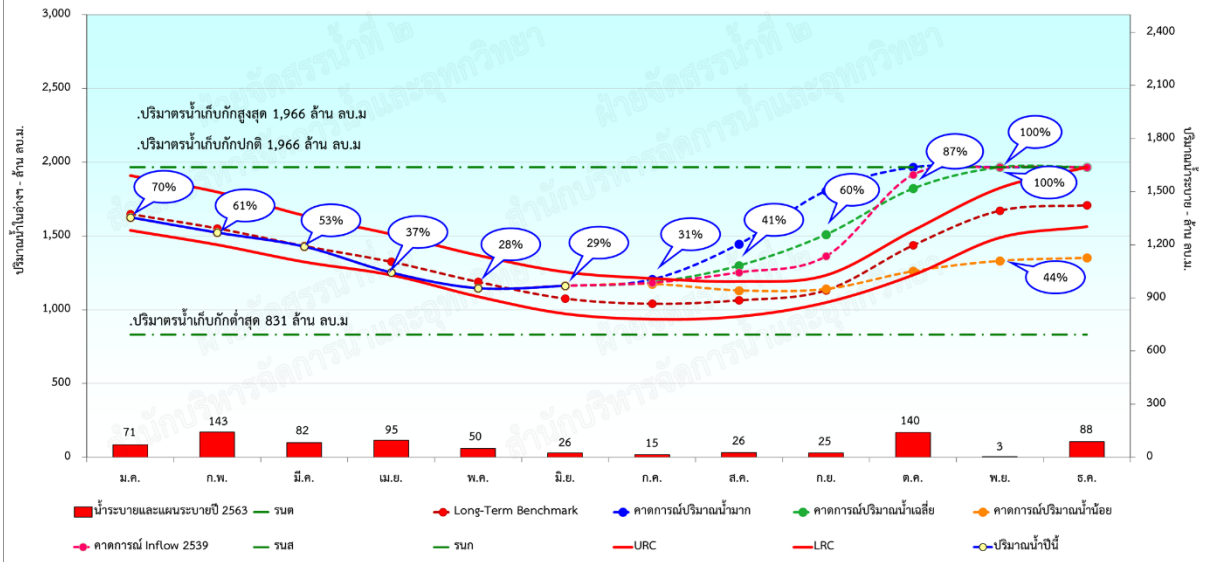
คาดการณ์ปริมาณน้ำในเขื่อนลำห้วย



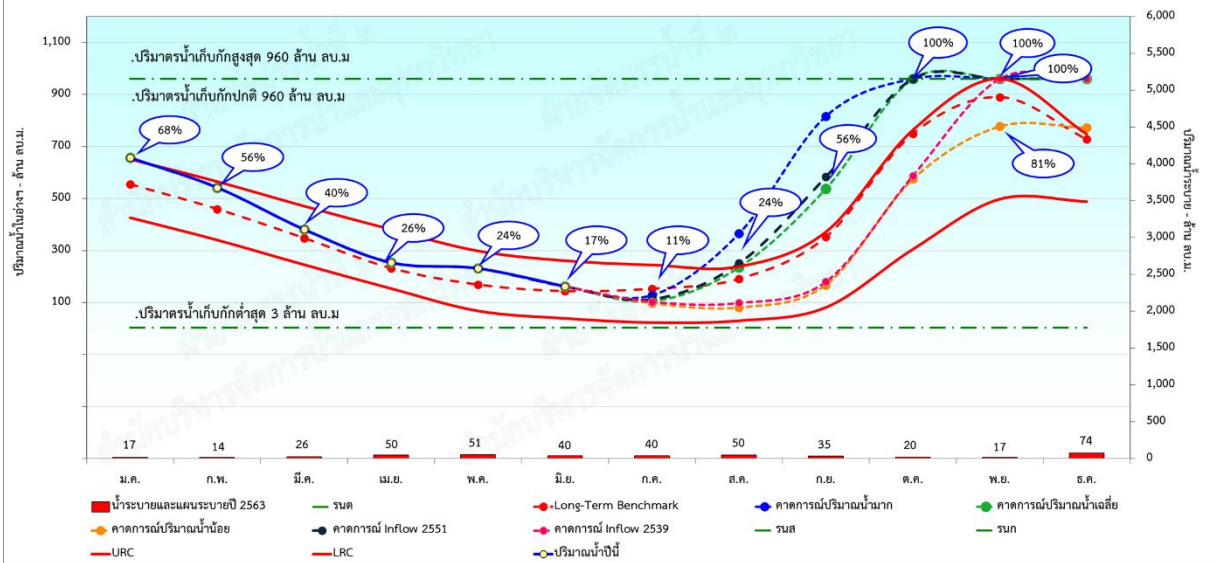
คาดการณ์ปริมาณน้ำในเขื่อนลำนางรอง



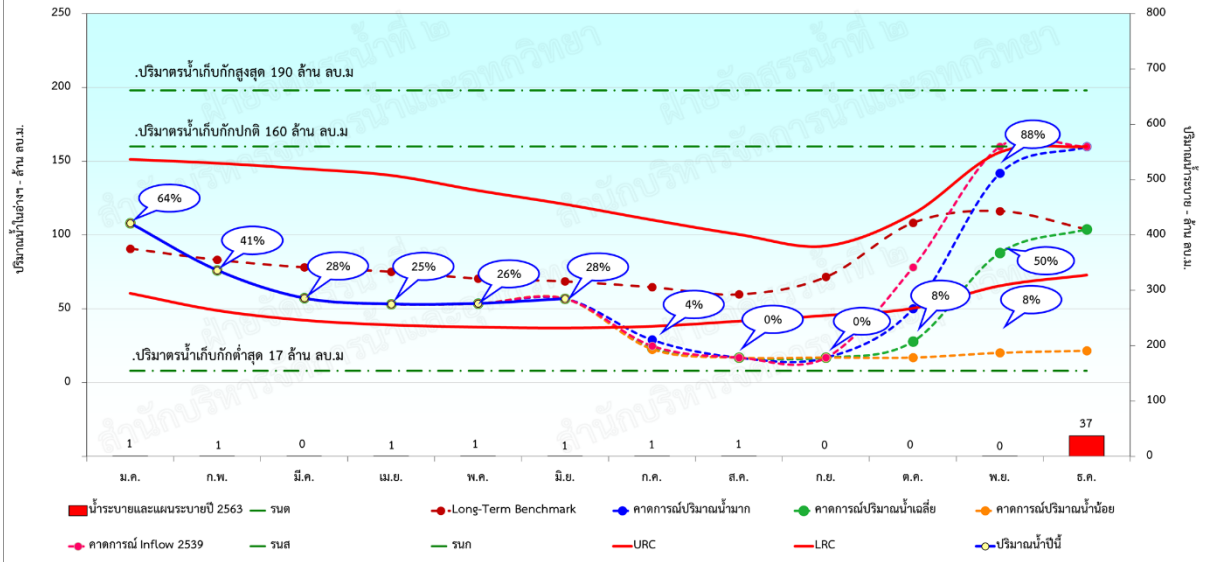
คาดการณ์ปริมาณน้ำในเขื่อนสิรินธร



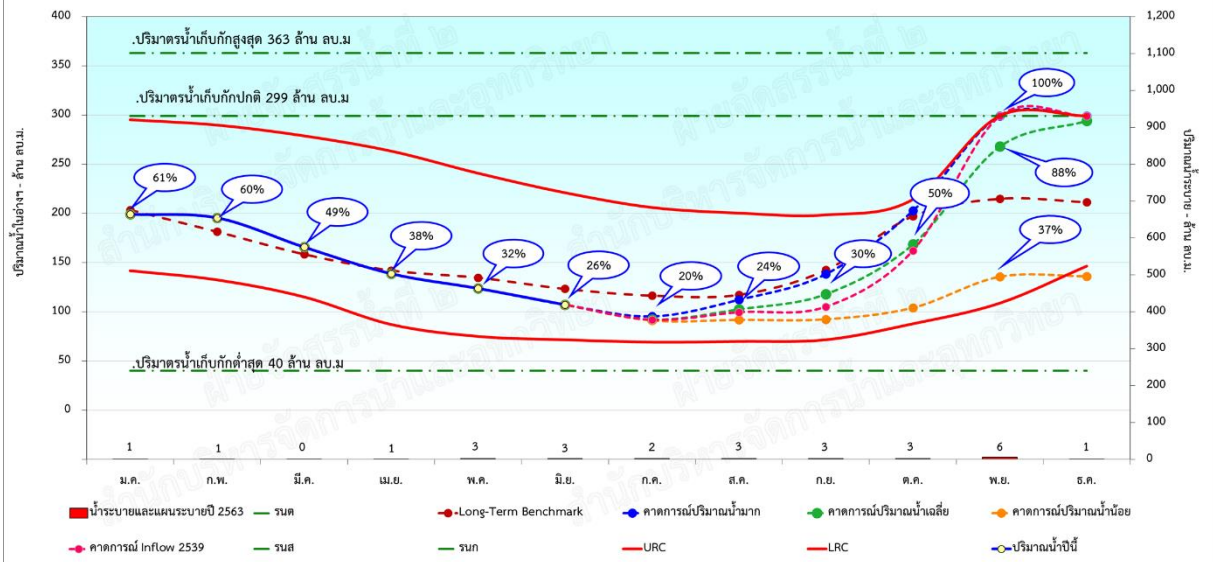
คาดการณ์ปริมาณน้ำในเขื่อนป่าสัก



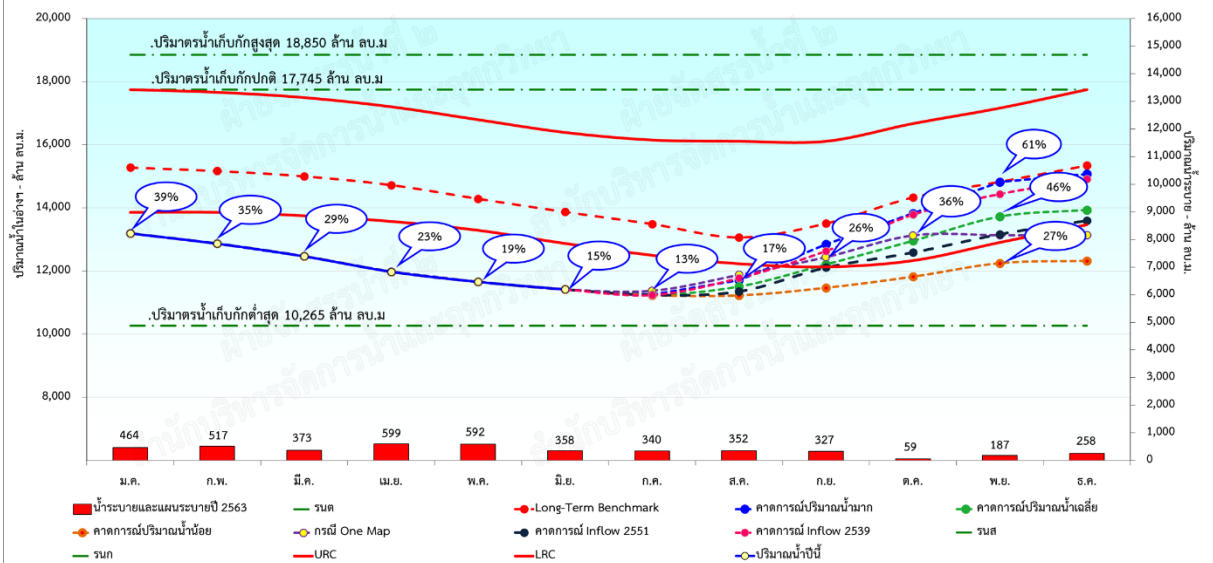
คาดการณ์ปริมาณน้ำในเขื่อนทับเสลา



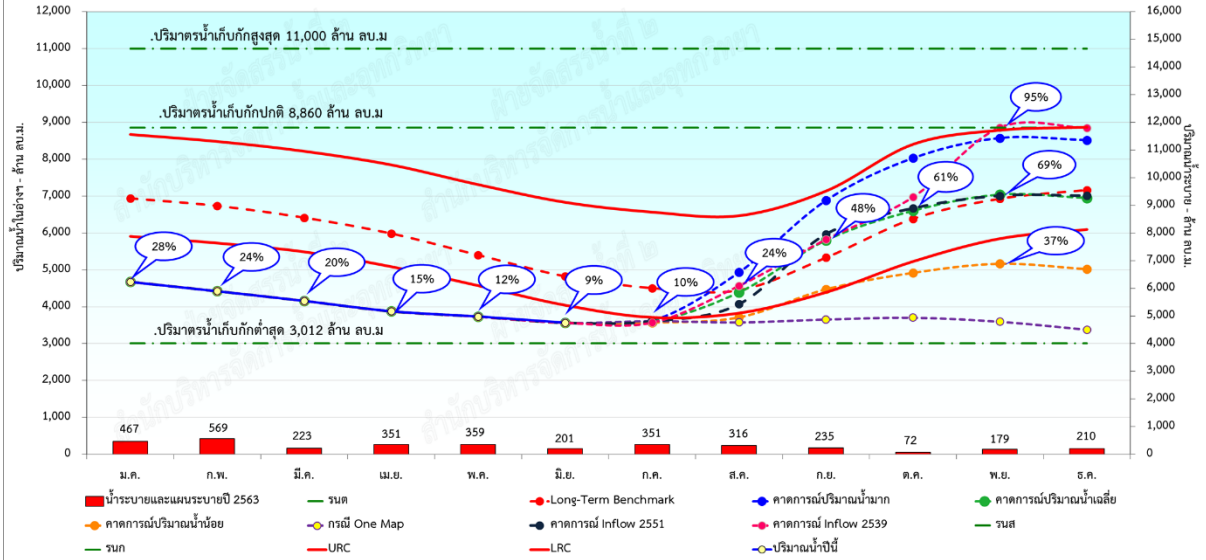
คาดการณ์ปริมาณน้ำในเขื่อนกระเสียว



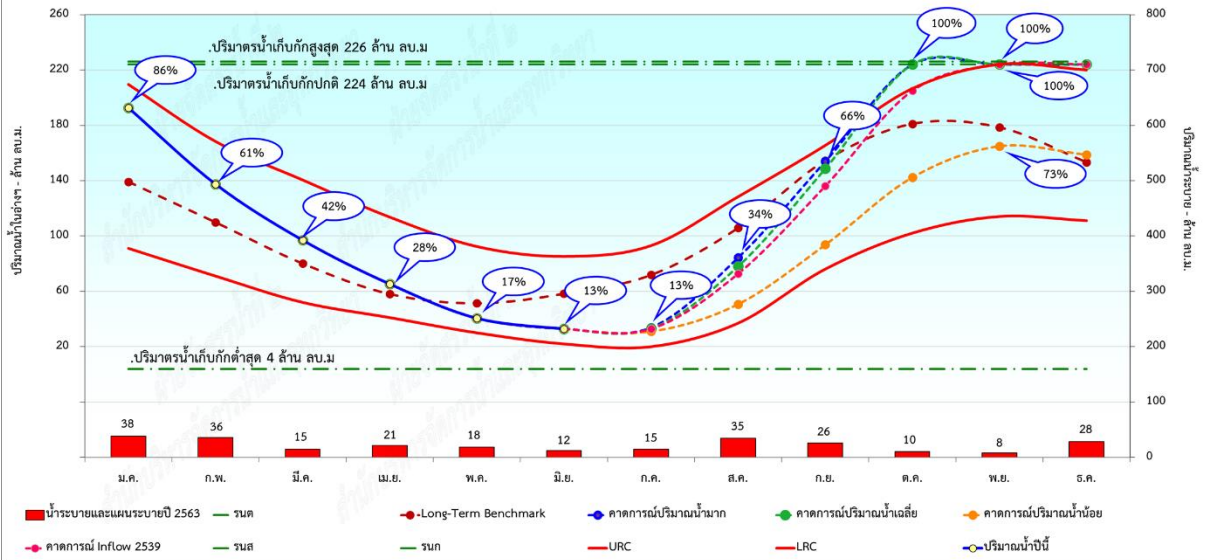
คาดการณ์ปริมาณน้ำในเขื่อนศรีนครินทร์



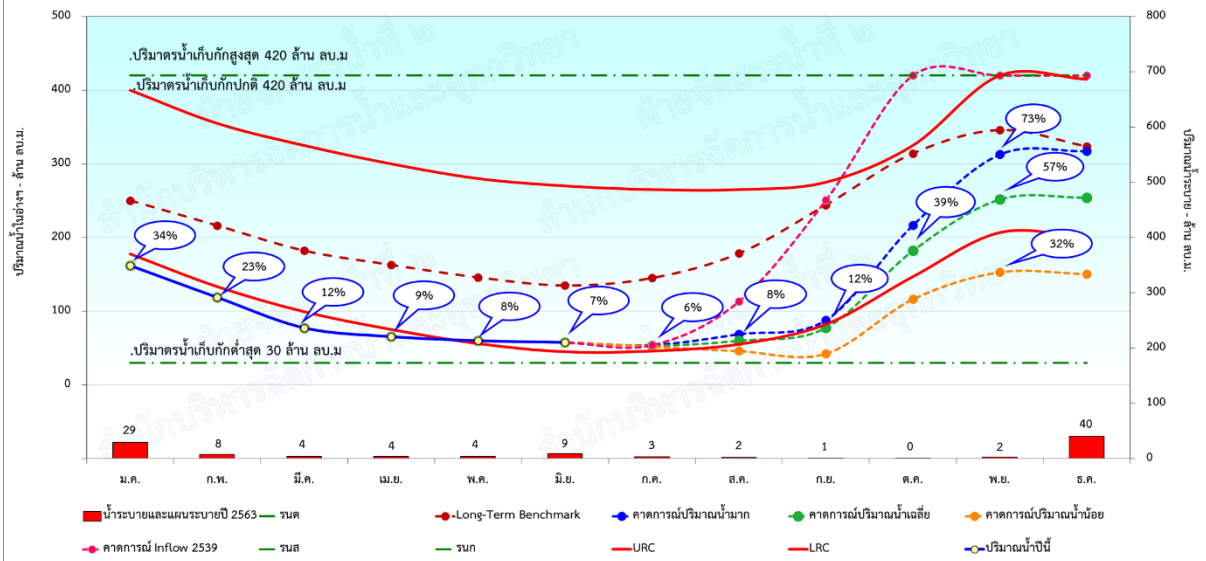
คาดการณ์ปริมาณน้ำในเขื่อนวชิราลงกรณ์



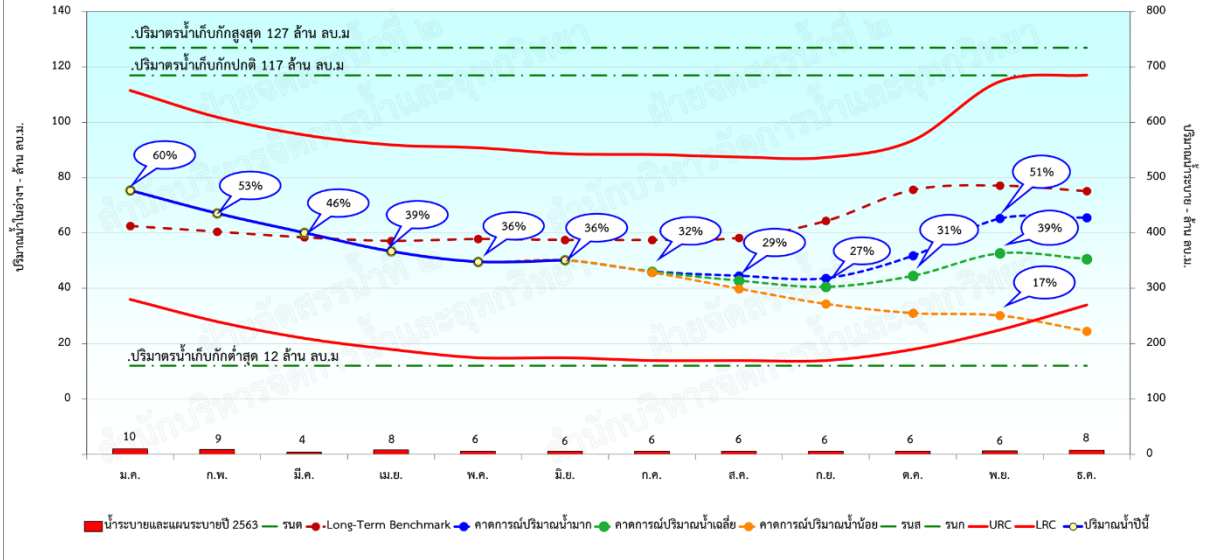
คาดการณ์ปริมาณน้ำในเขื่อนขุนด่านปราการชล



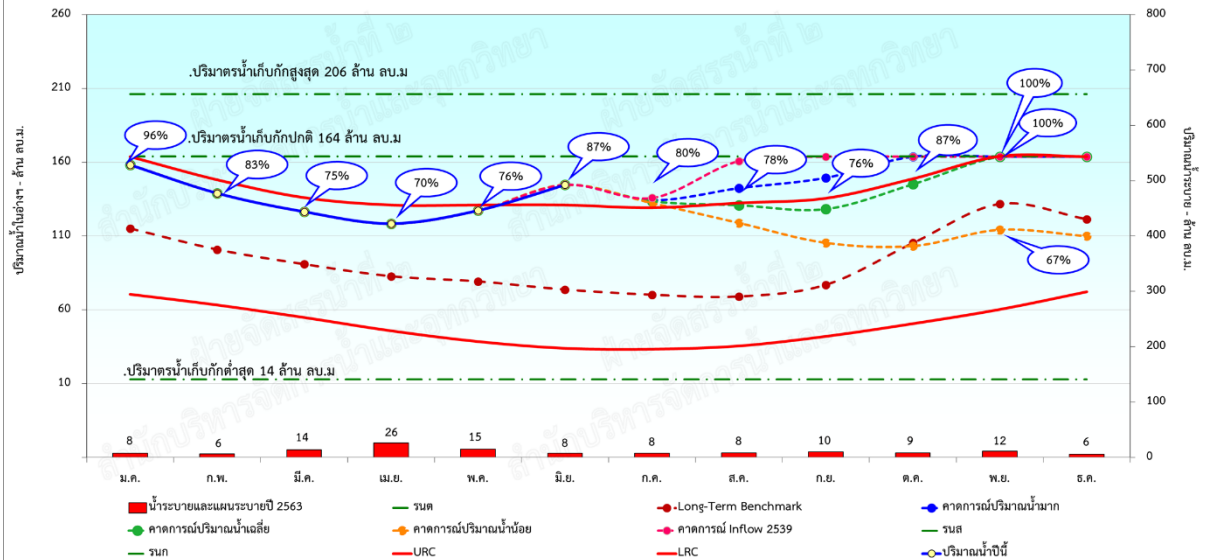
คาดการณ์ปริมาณน้ำในเขื่อนสิียด



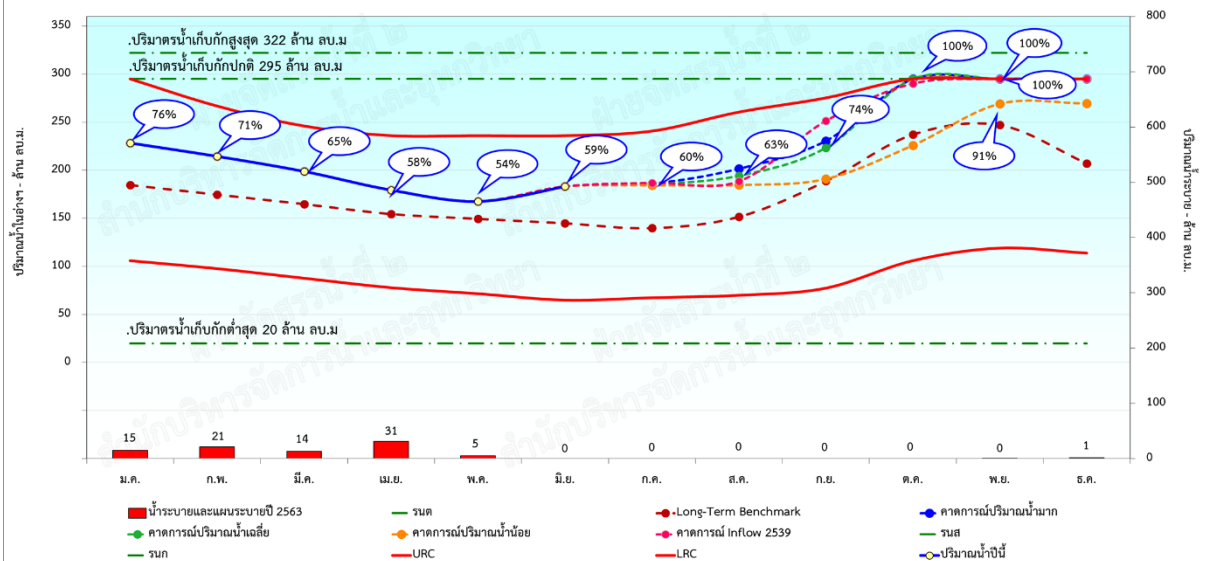
คาดการณ์ปริมาณน้ำในเขื่อนบางพระ



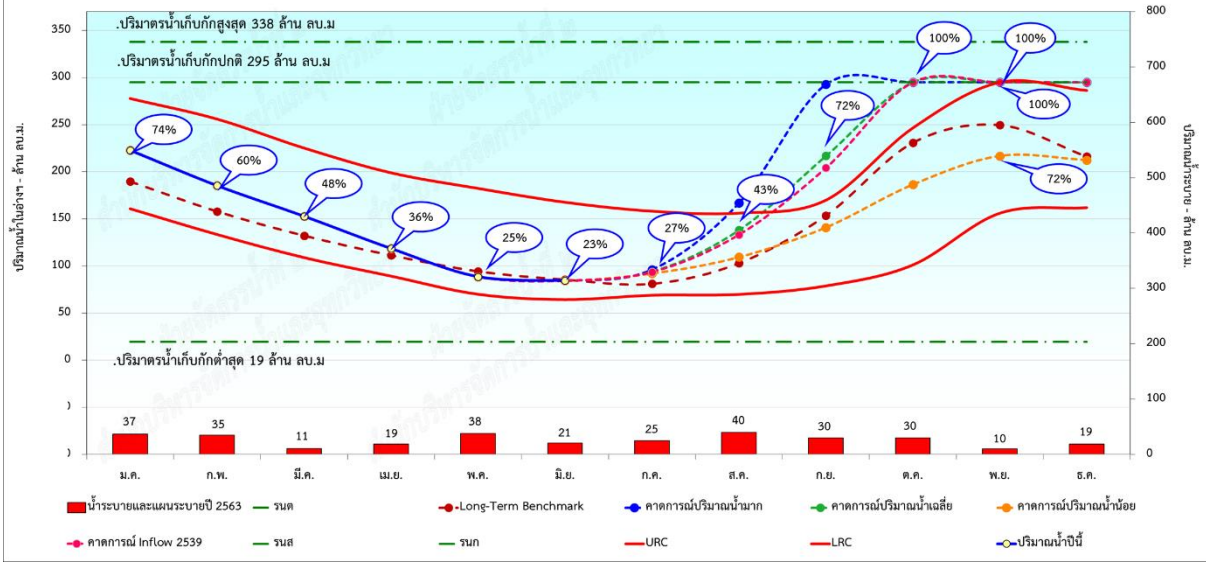
คาดการณ์ปริมาณน้ำในเขื่อนหนองปลาไหล



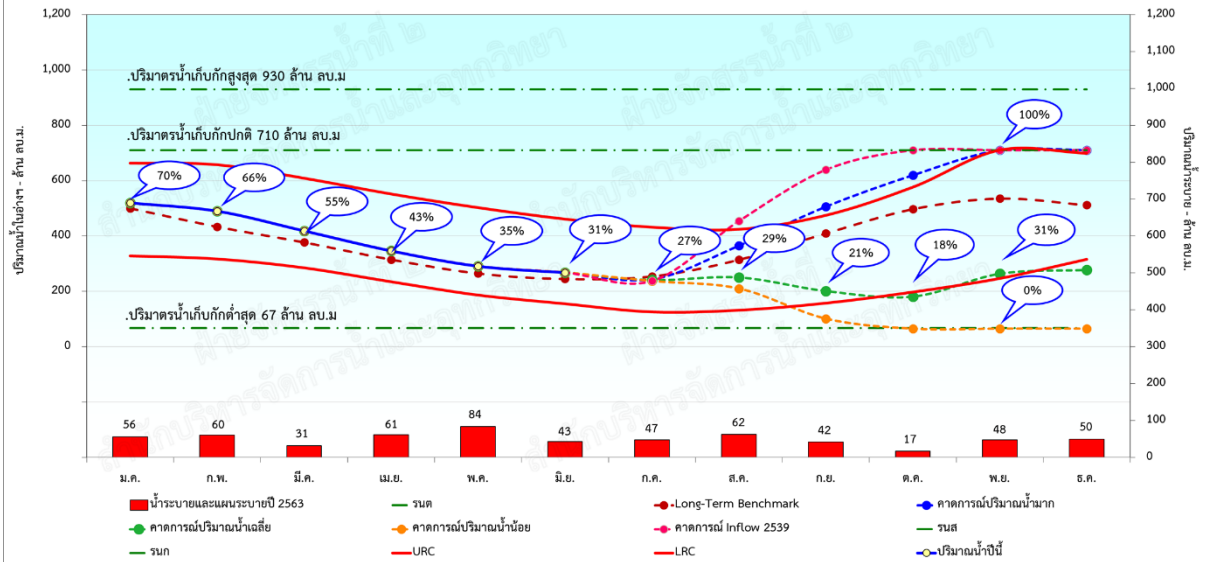
คาดการณ์ปริมาณน้ำในเขื่อนประแสร์



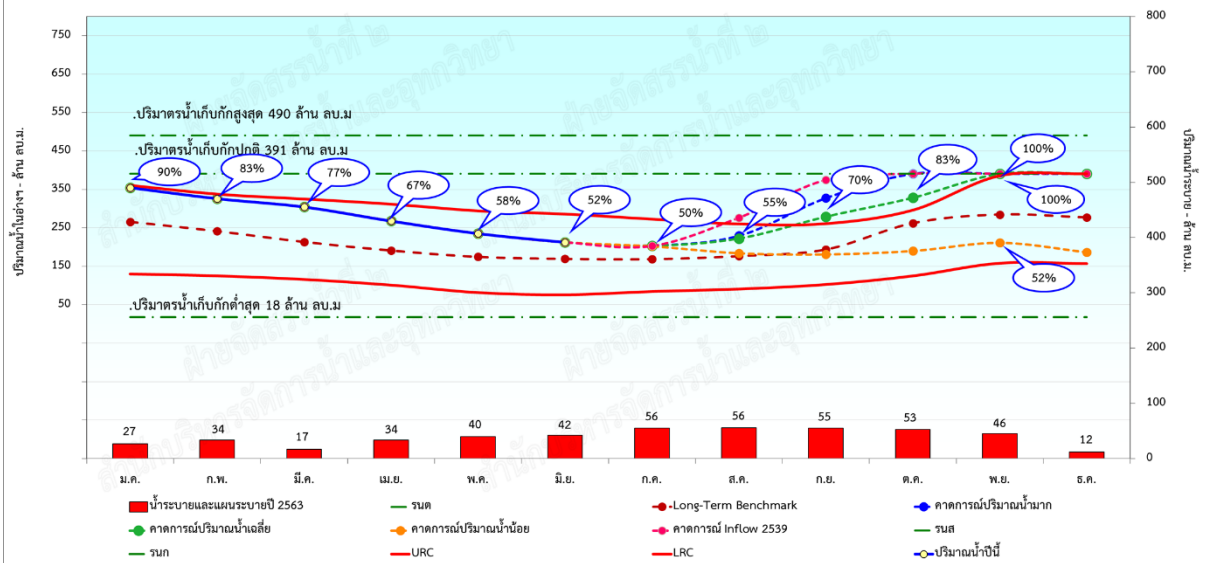
คาดการณ์ปริมาณน้ำในเขื่อนอุบลรัตนราชกัญญา



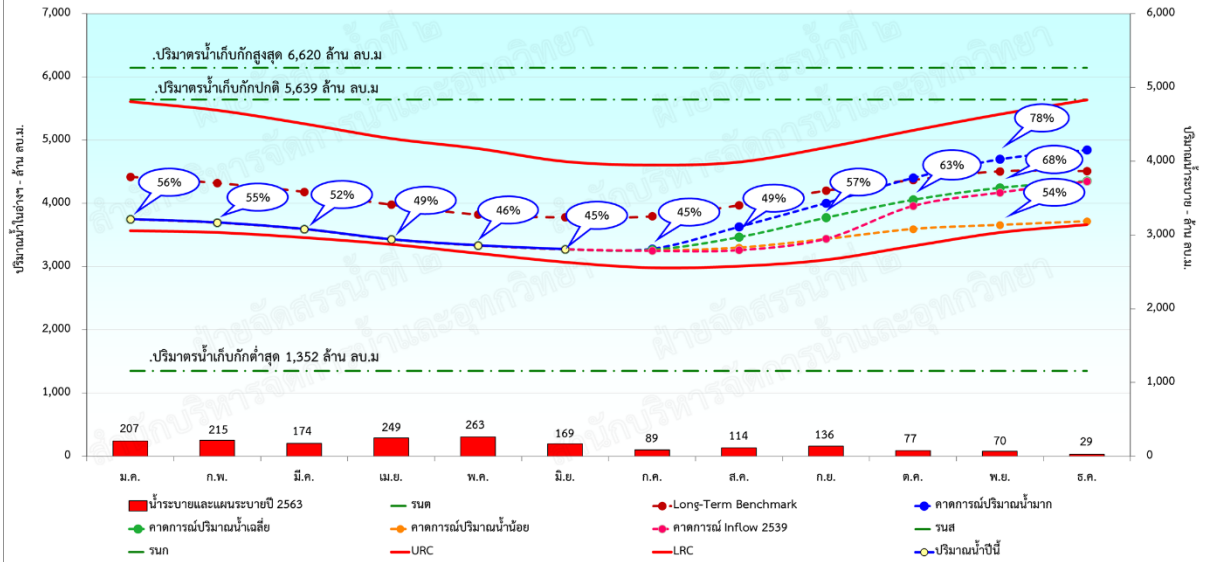
คาดการณ์ปริมาณน้ำในเขื่อนแก่งกระจาน



คาดการณ์ปริมาณน้ำในเขื่อนปรมาณบุรี



คาดการณ์ปริมาณน้ำในเขื่อนรัชชประภา



คาดการณ์ปริมาณน้ำในเขื่อนบางลาง

