

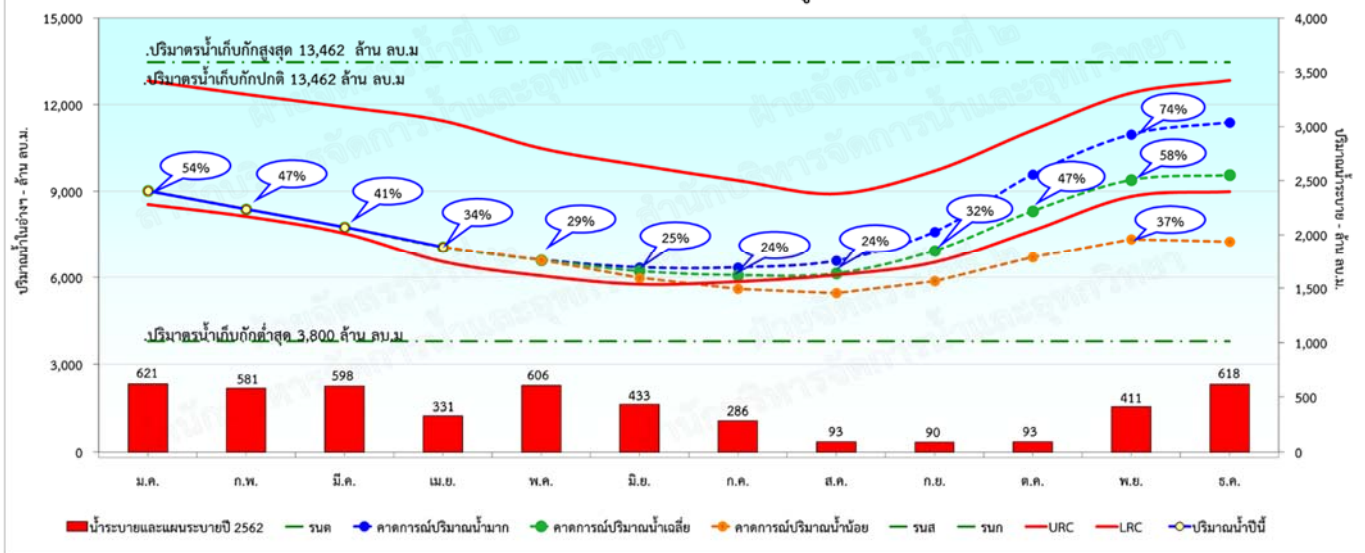


รายงานผลการคาดการณ์สถานการณ์น้ำในอ่างเก็บน้ำขนาดใหญ่ 35 แห่ง
กรณีนํ้าน้อย, กรณีนํ้าเฉลี่ย, กรณีนํ้ามาก

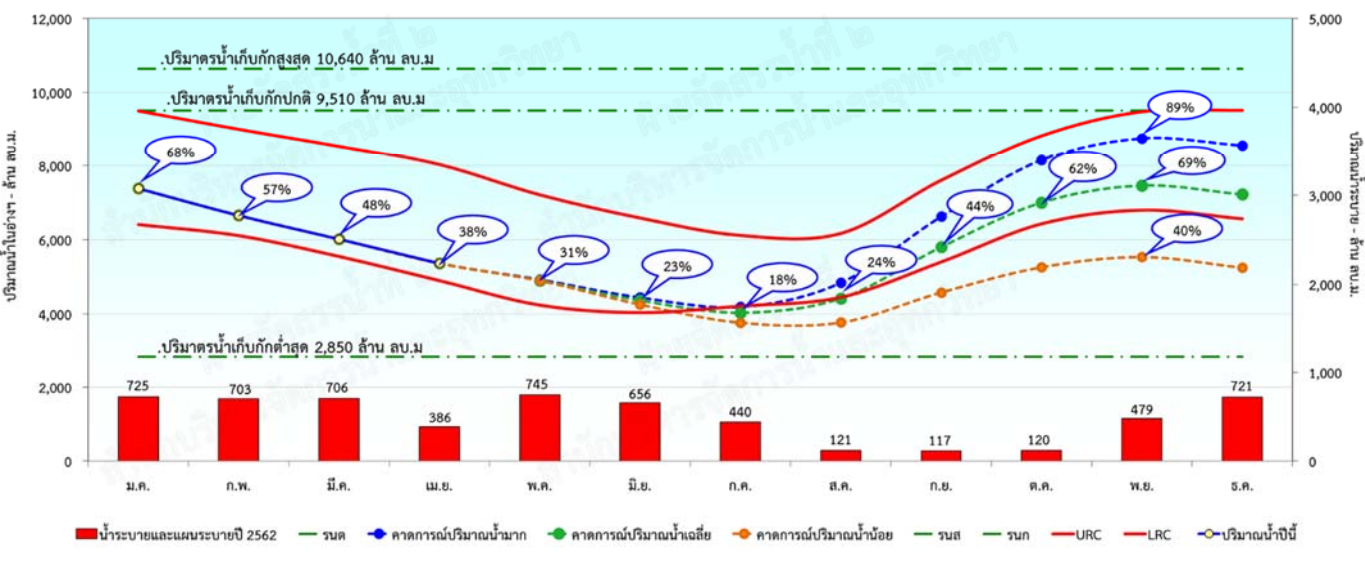
โดย

ฝ่ายจัดสรรน้ำที่ 2 ส่วนบริหารจัดการน้ำ
สำนักบริหารจัดการน้ำและอุทกวิทยา
คาดการณ์ ณ วันที่ 25 เมษายน 2562

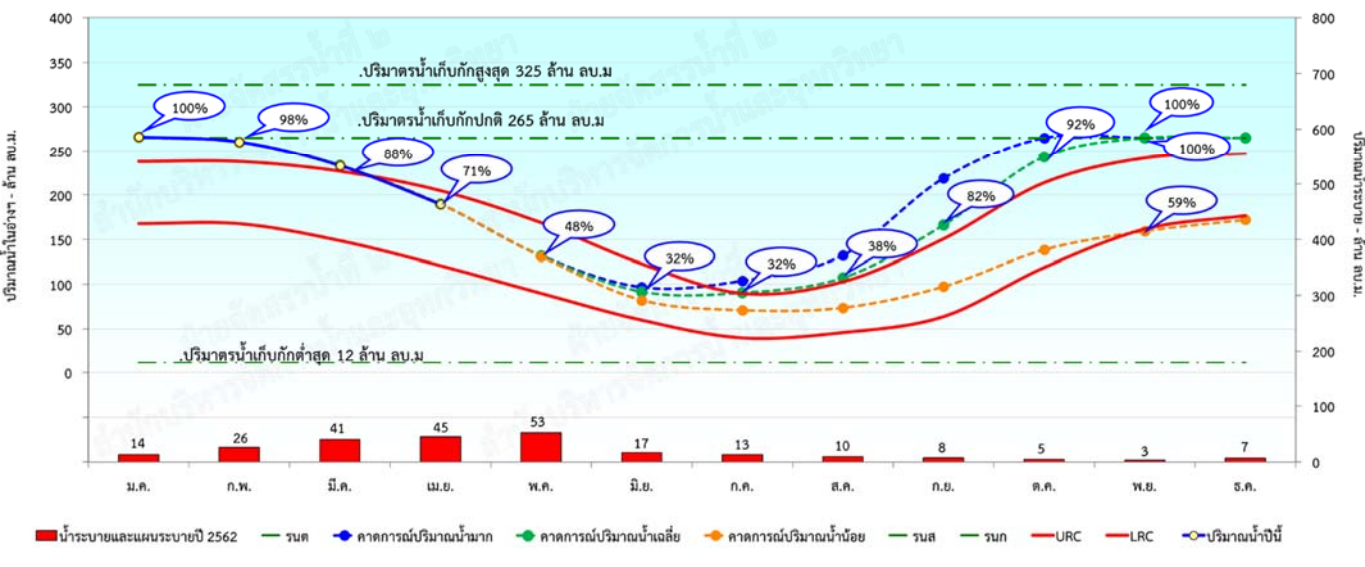
คาดการณ์ปริมาณน้ำในเขื่อนภูมิพล



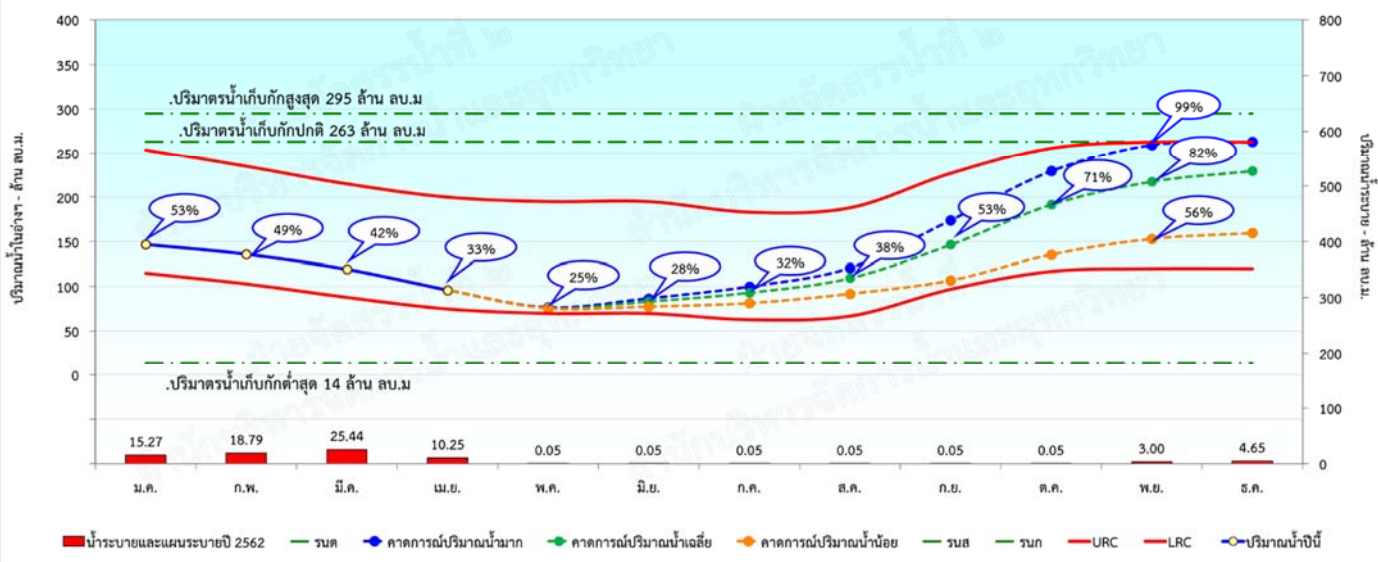
คาดการณ์ปริมาณน้ำในเขื่อนสิริกิติ์



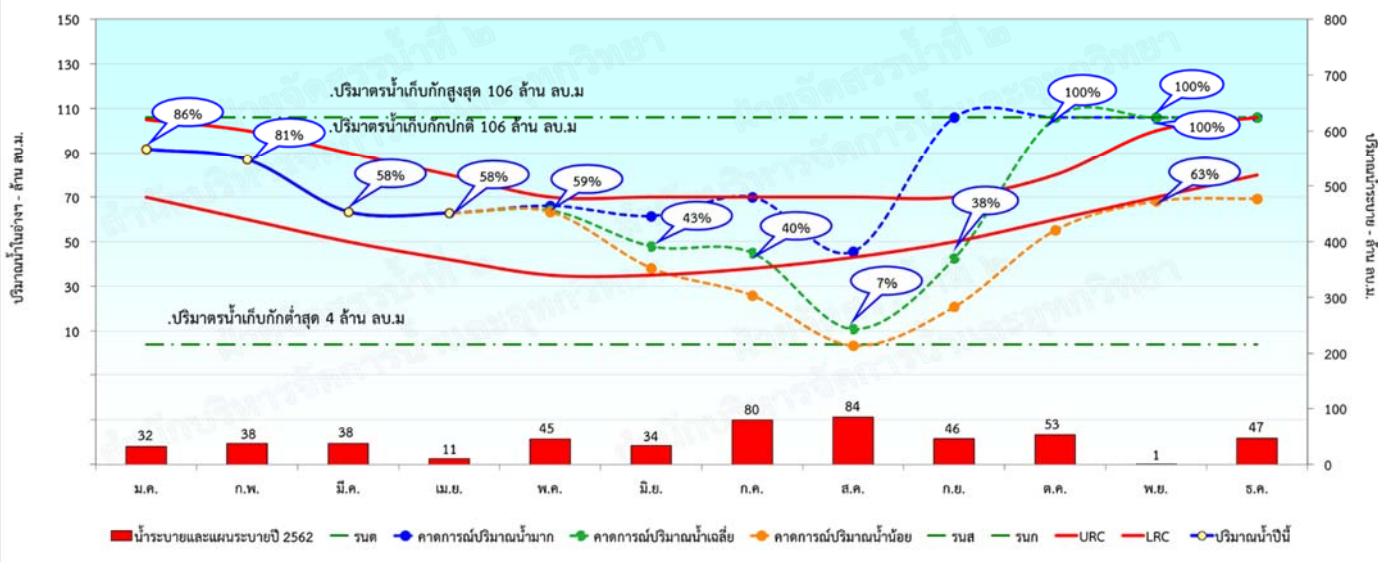
คาดการณ์ปริมาณน้ำในเขื่อนแม่งัด



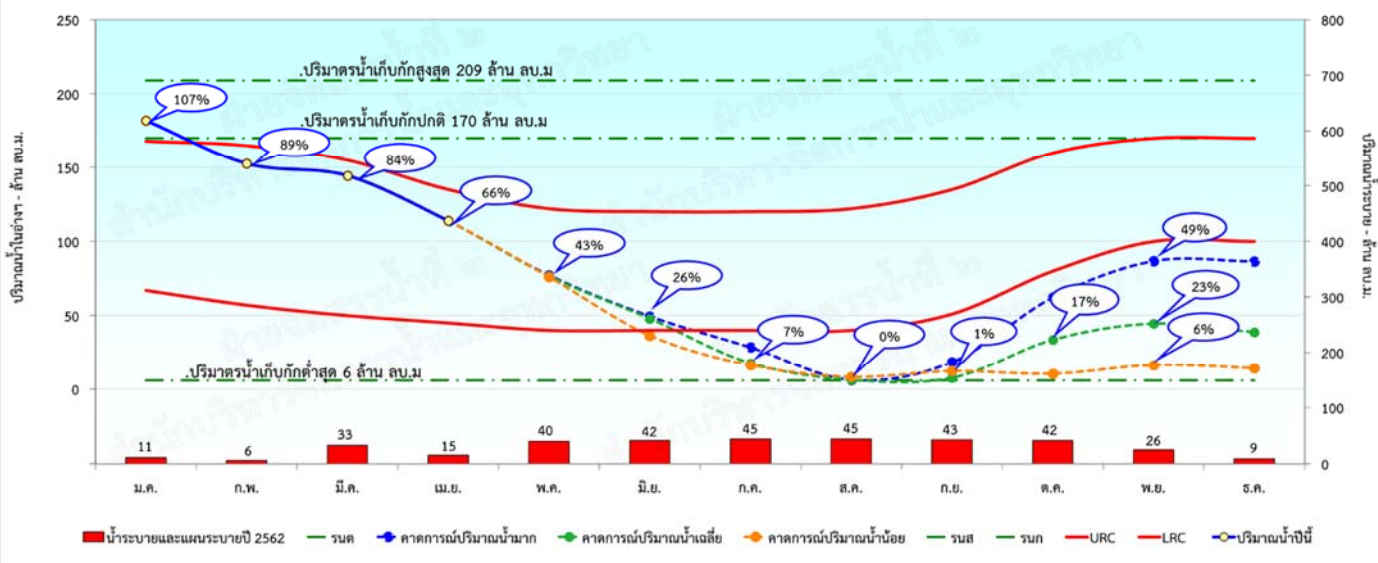
คาดการณ์ปริมาณน้ำในเขื่อนแม่วง



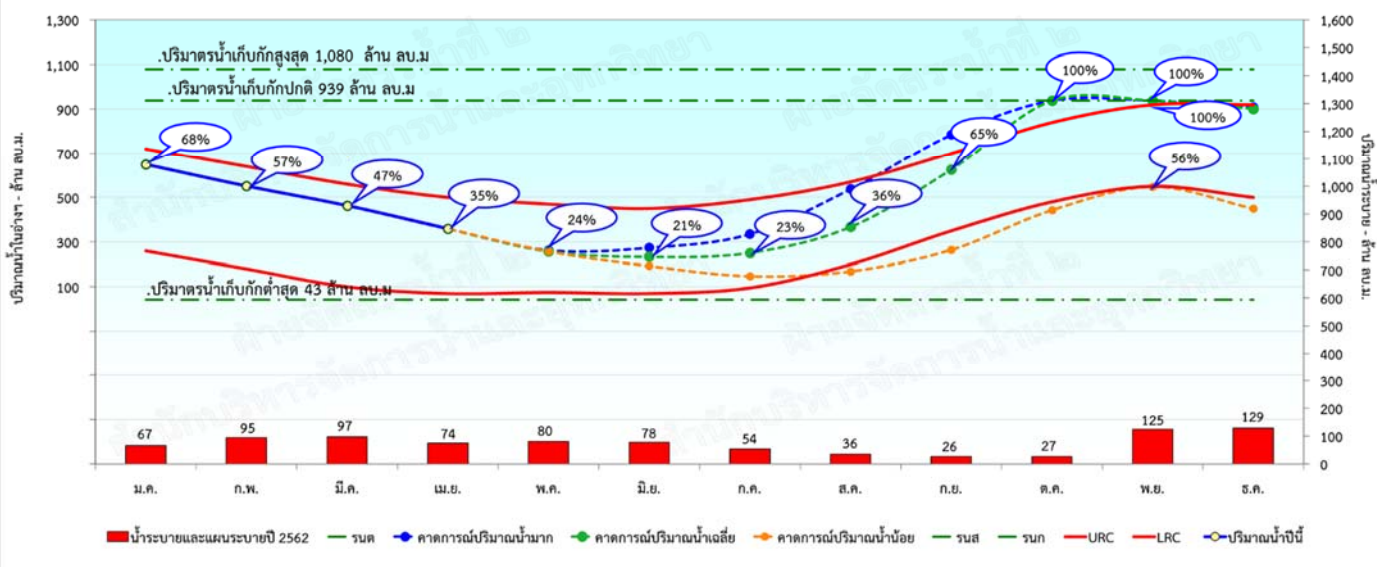
คาดการณ์ปริมาณน้ำในเขื่อนกิ่วลม



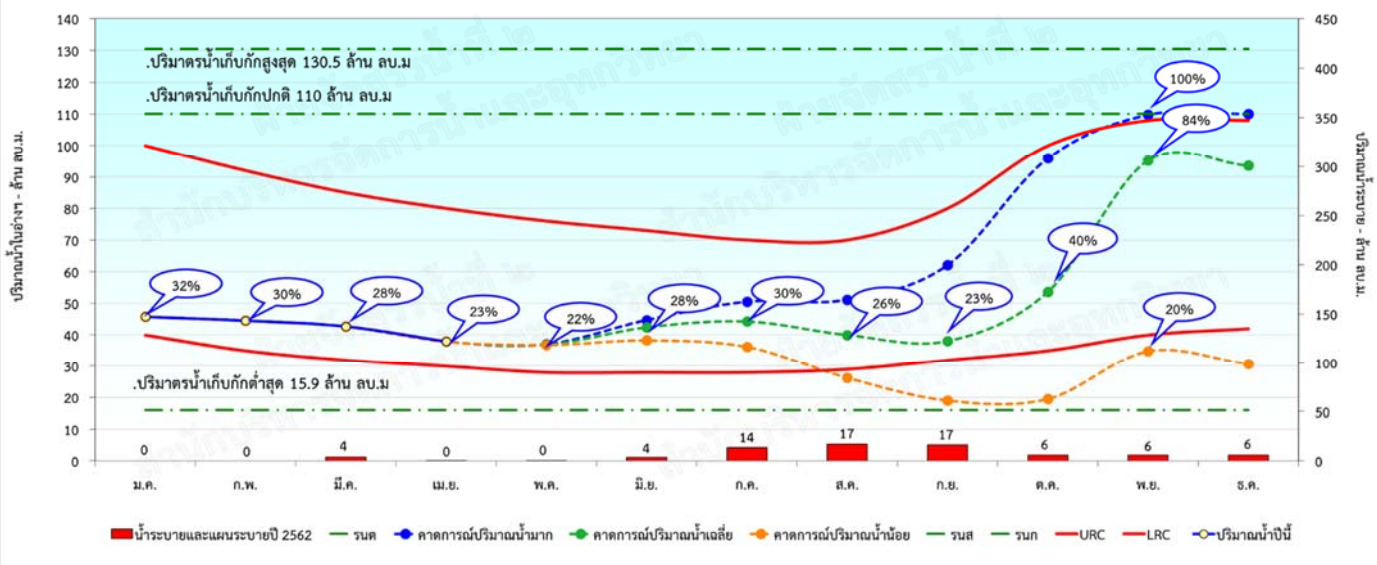
คาดการณ์ปริมาณน้ำในเขื่อนกิ่วคอหมา



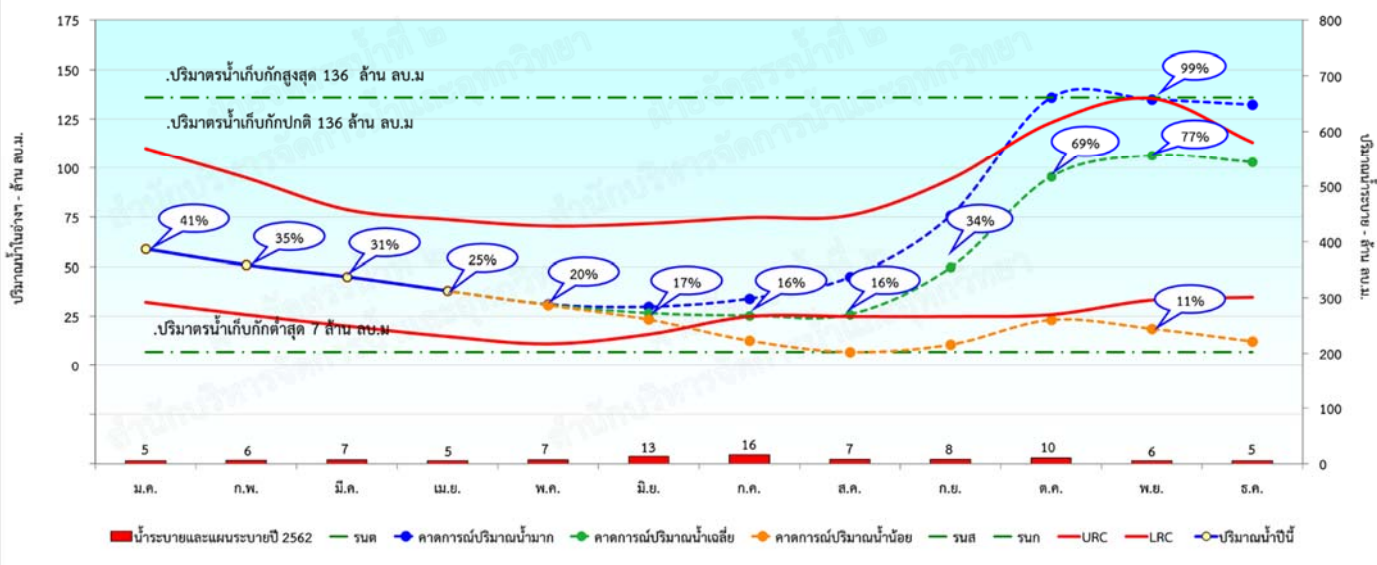
คาดการณ์ปริมาณน้ำในเขื่อนแควน้อยฯ



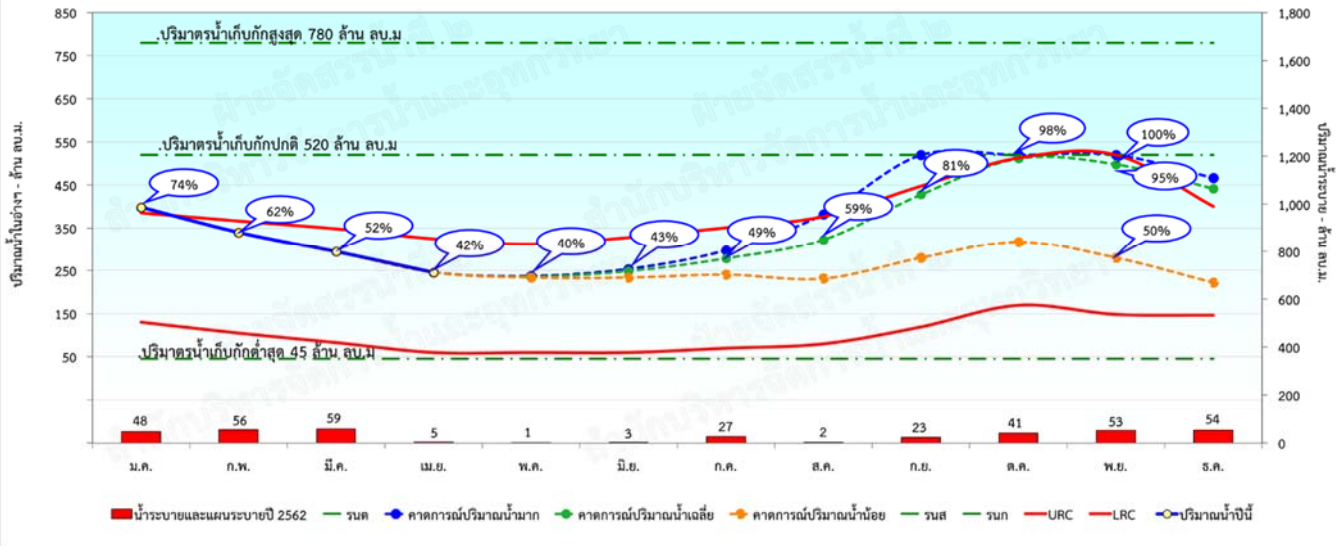
คาดการณ์ปริมาณน้ำในเขื่อนแม่มอก



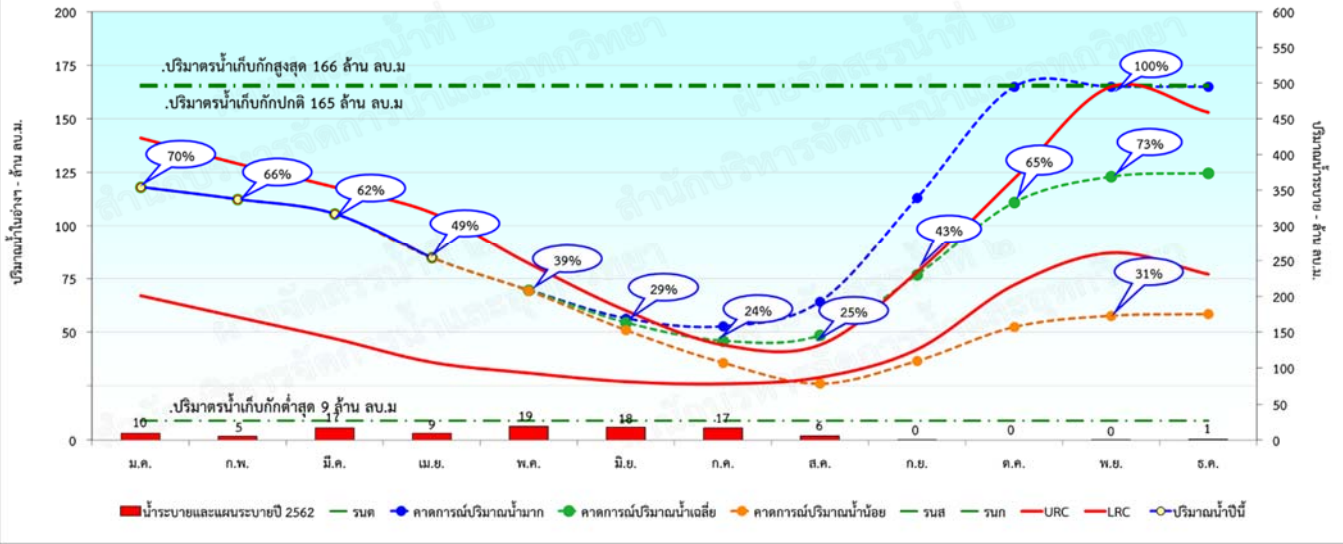
คาดการณ์ปริมาณน้ำในเขื่อนห้วยหลวง



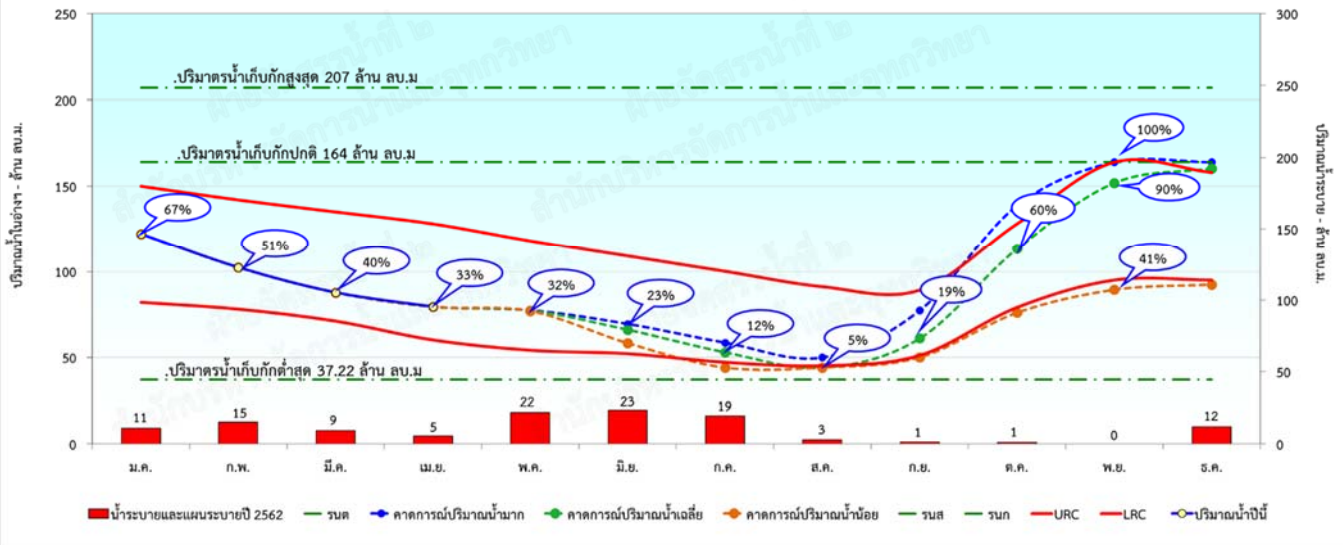
คาดการณ์ปริมาณน้ำในเขื่อนน้ำอูน



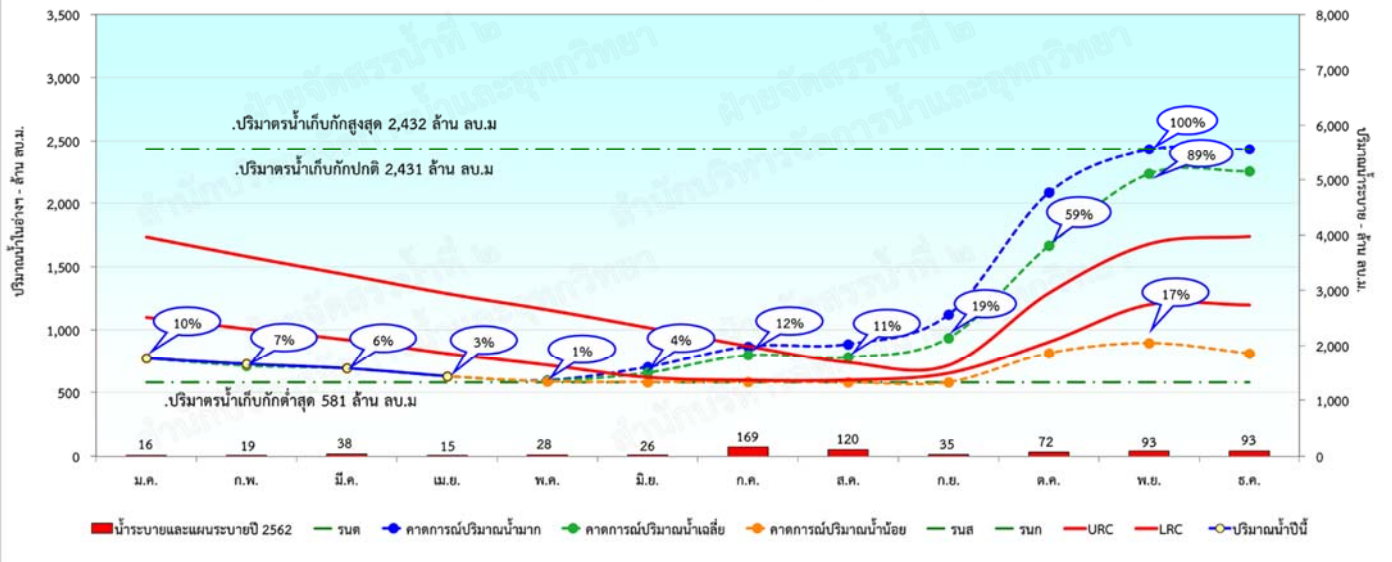
คาดการณ์ปริมาณน้ำในเขื่อนน้ำพุง



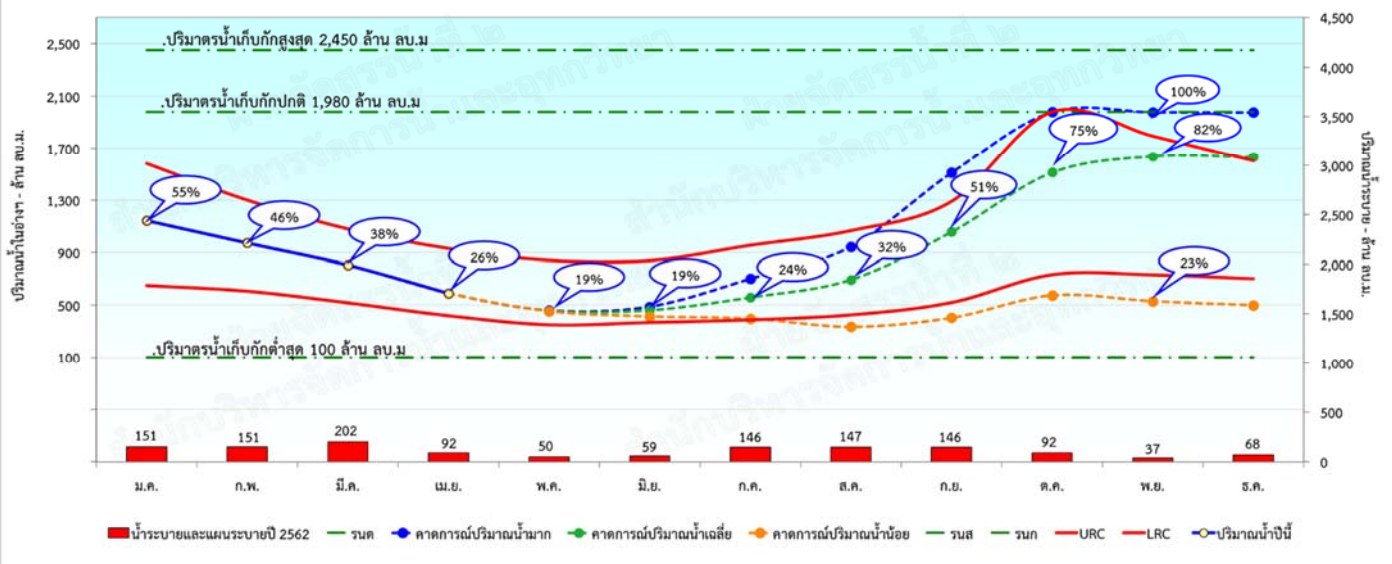
คาดการณ์ปริมาณน้ำในเขื่อนจุฬาภรณ์



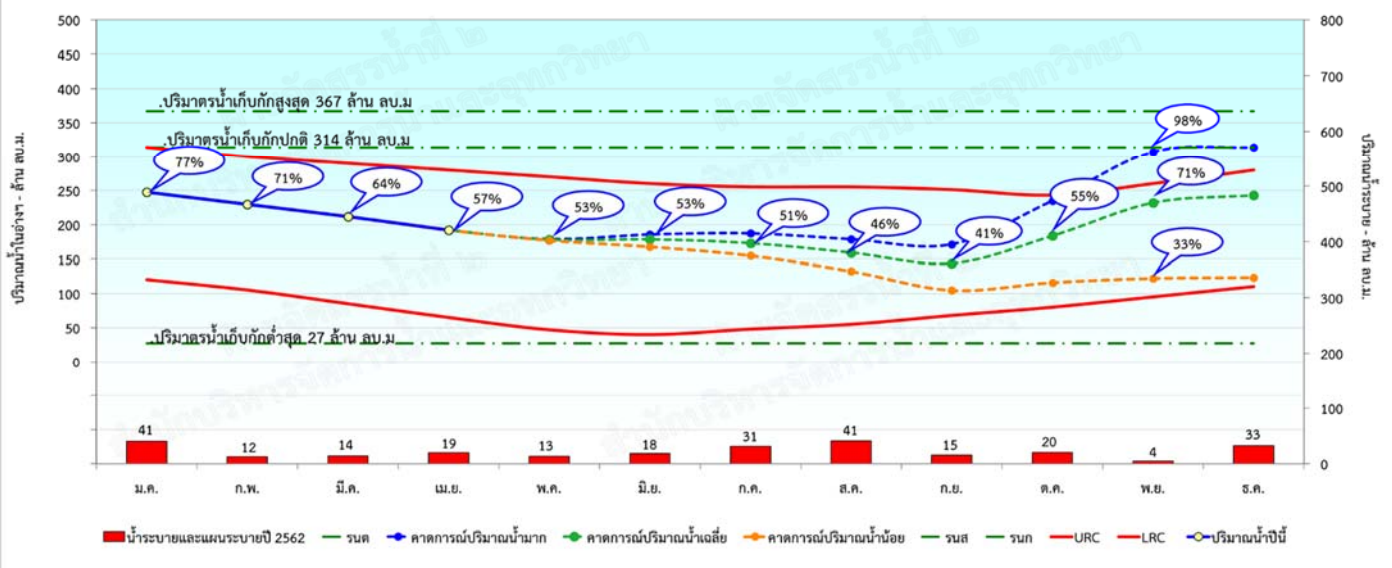
คาดการณ์ปริมาณน้ำในเขื่อนอุบลรัตน์



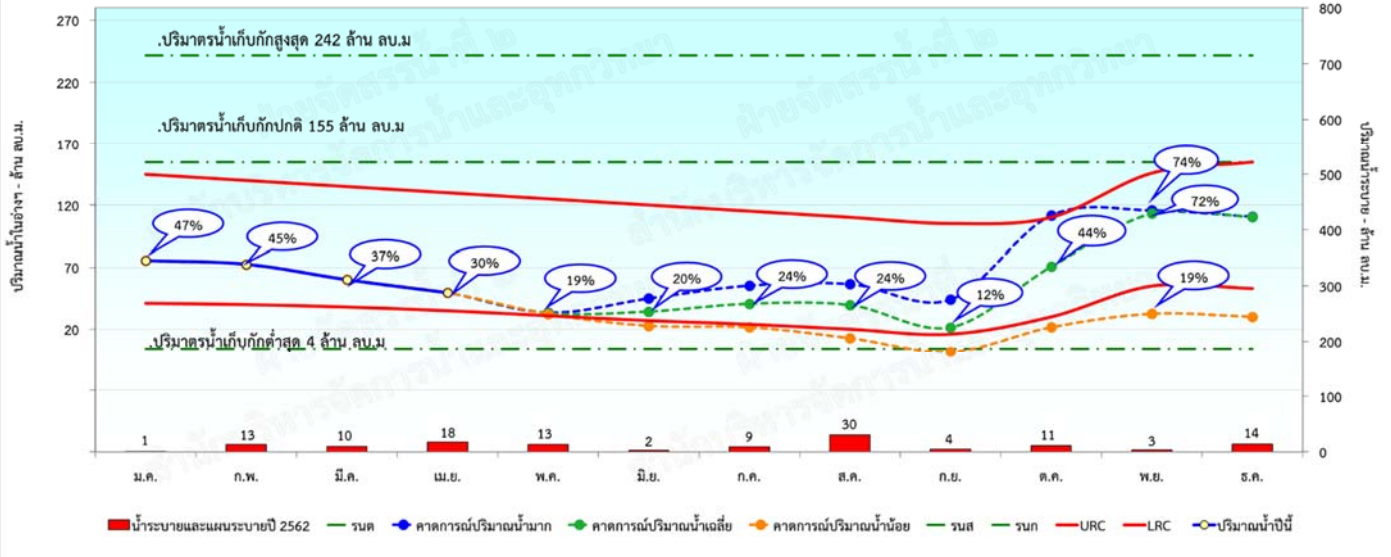
คาดการณ์ปริมาณน้ำในเขื่อนลำปาว



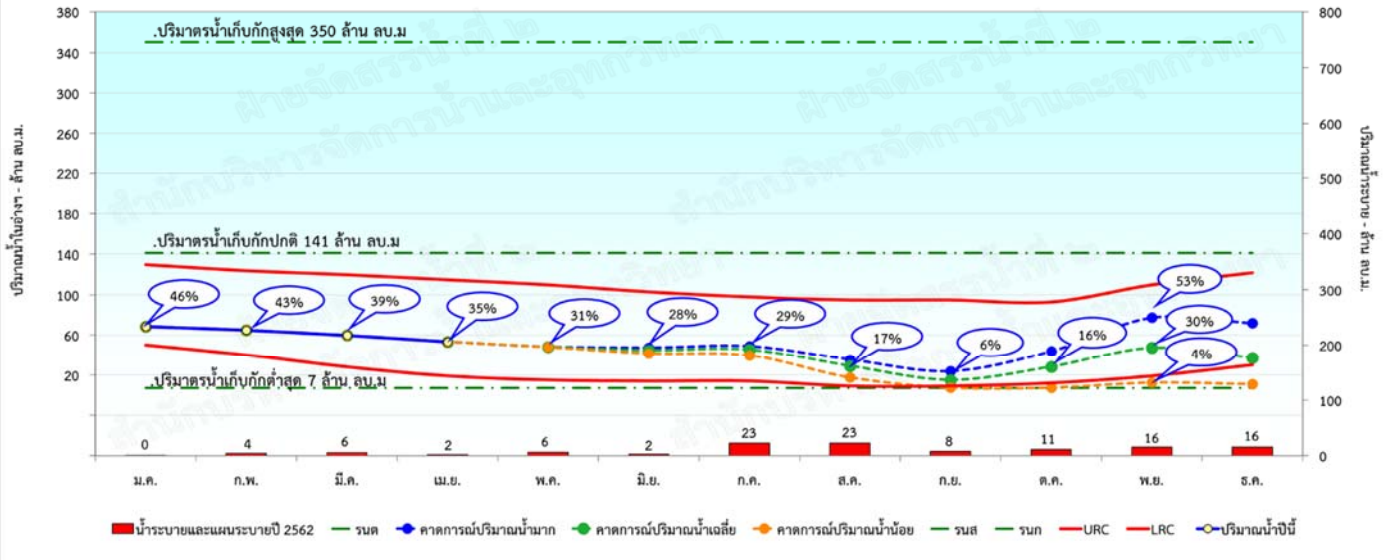
คาดการณ์ปริมาณน้ำในเขื่อนลำตะคอง



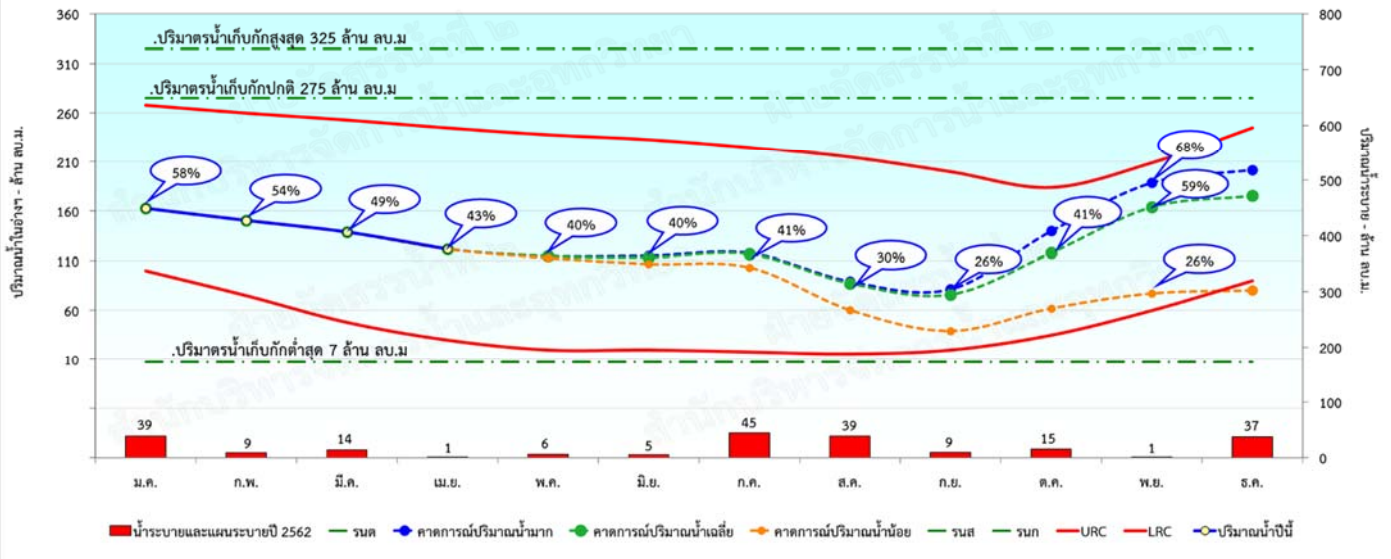
คาดการณ์ปริมาณน้ำในเขื่อนลำพระเพลิง



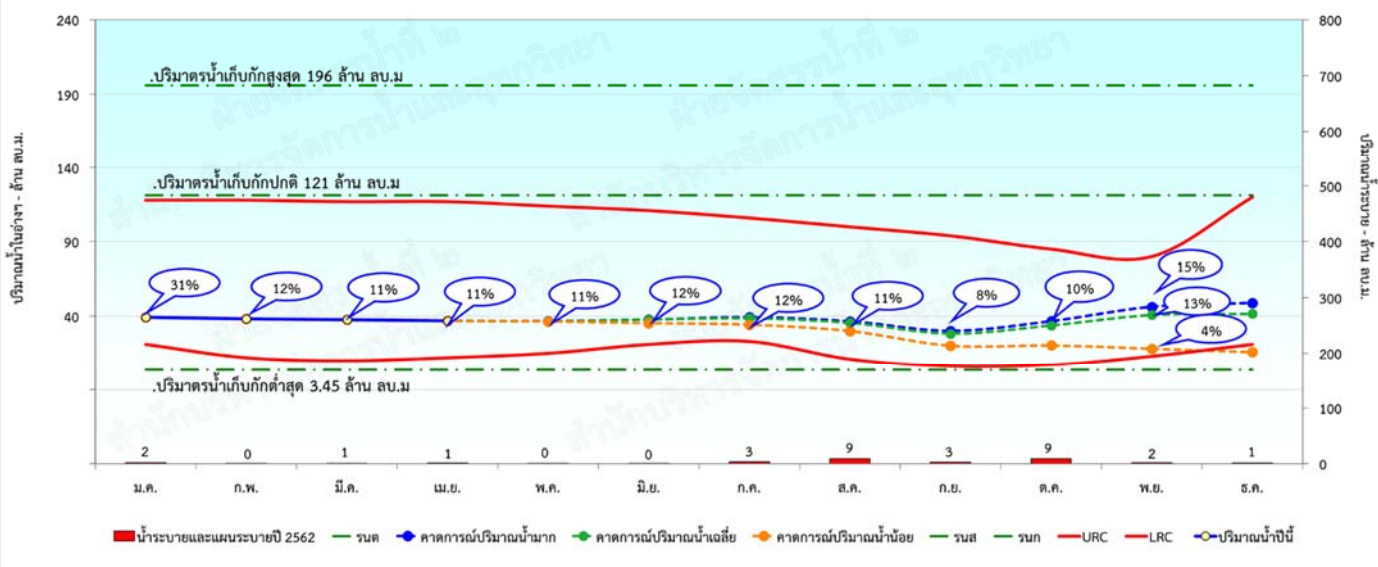
คาดการณ์ปริมาณน้ำในเขื่อนมูลบน



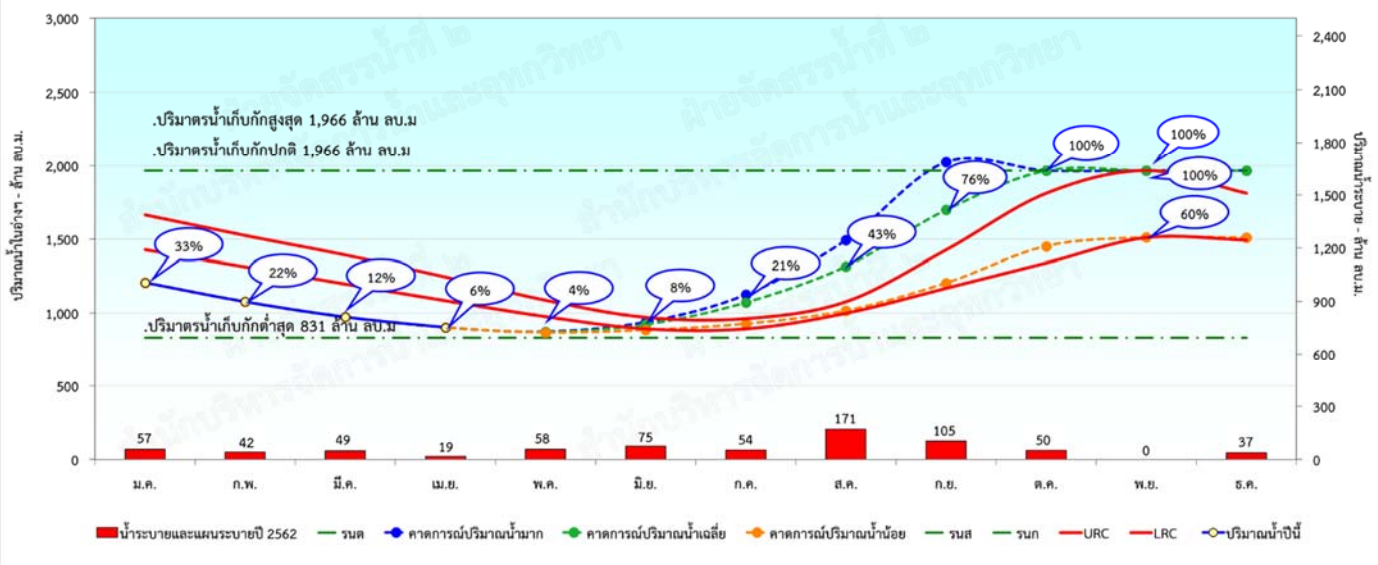
คาดการณ์ปริมาณน้ำในเขื่อนลำแะ



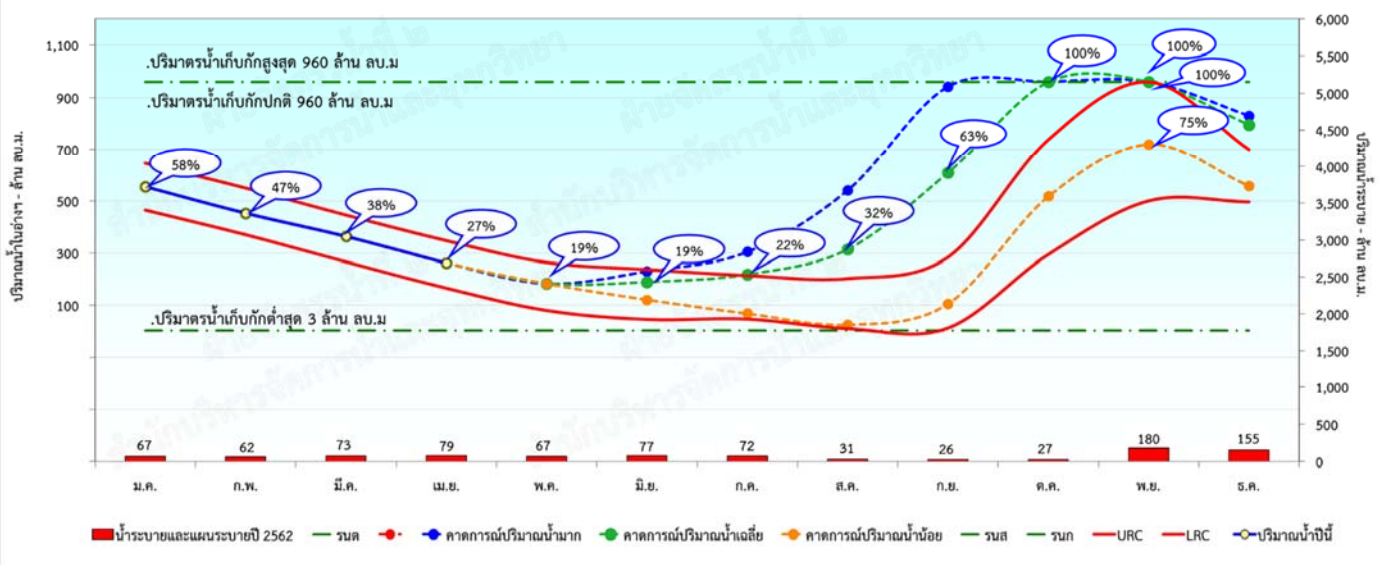
คาดการณ์ปริมาณน้ำในเขื่อนลำนางรอง



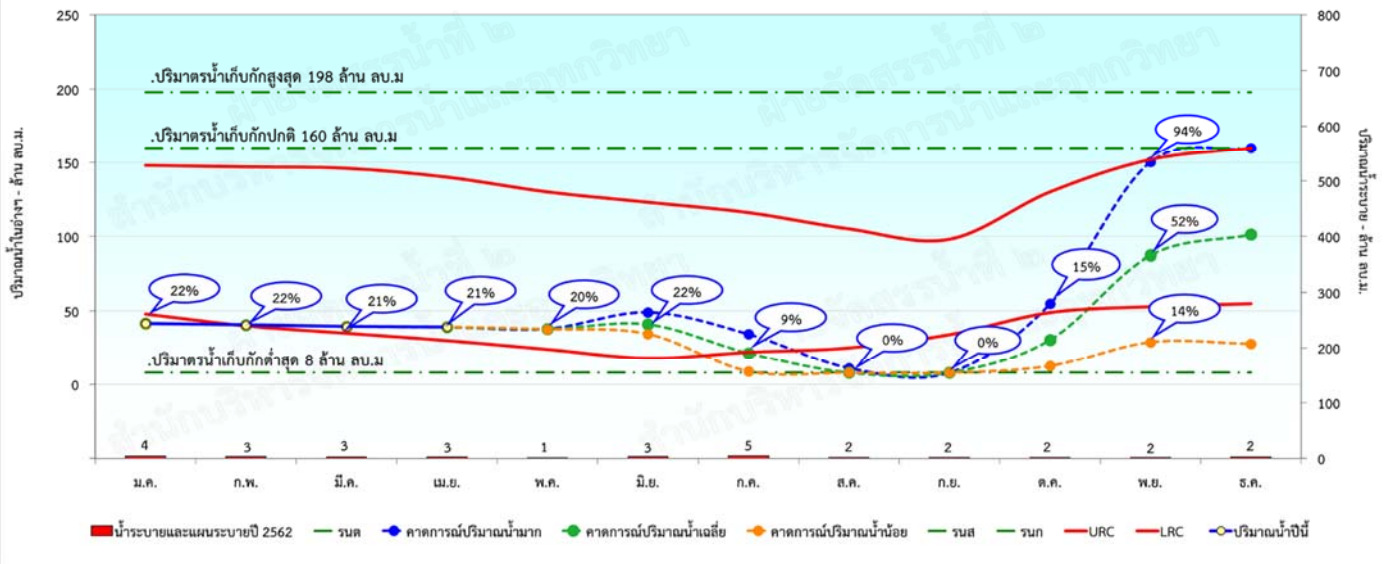
คาดการณ์ปริมาณน้ำในเขื่อนสิรินธร



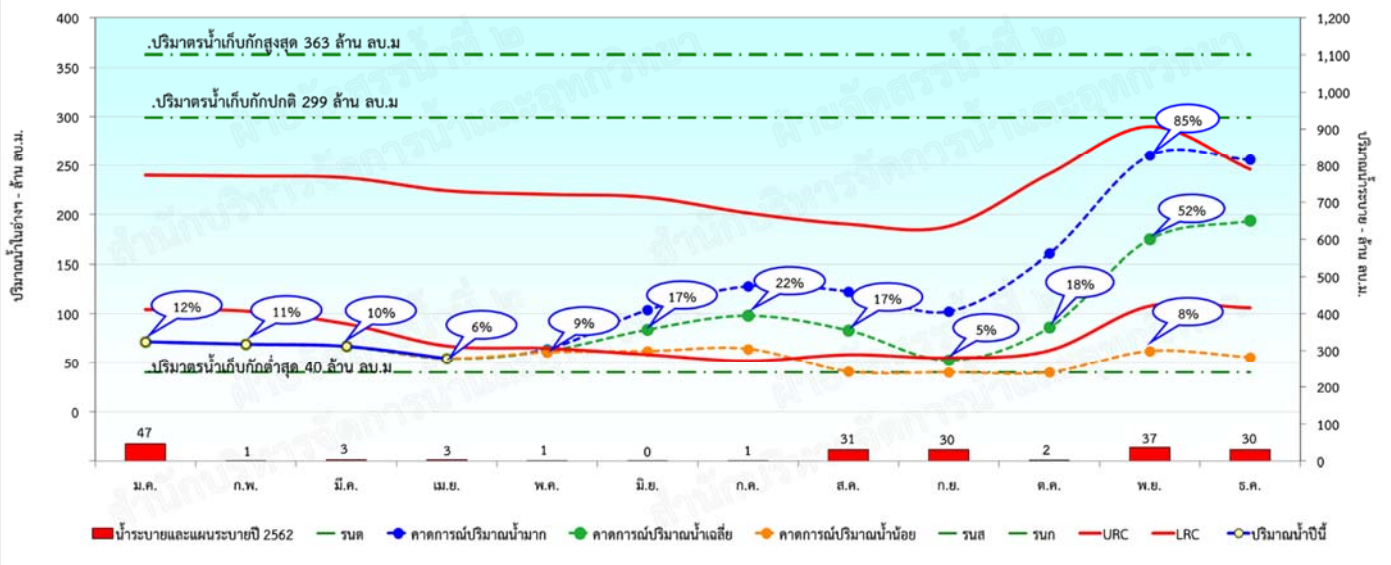
คาดการณ์ปริมาณน้ำในเขื่อนป่าสักฯ



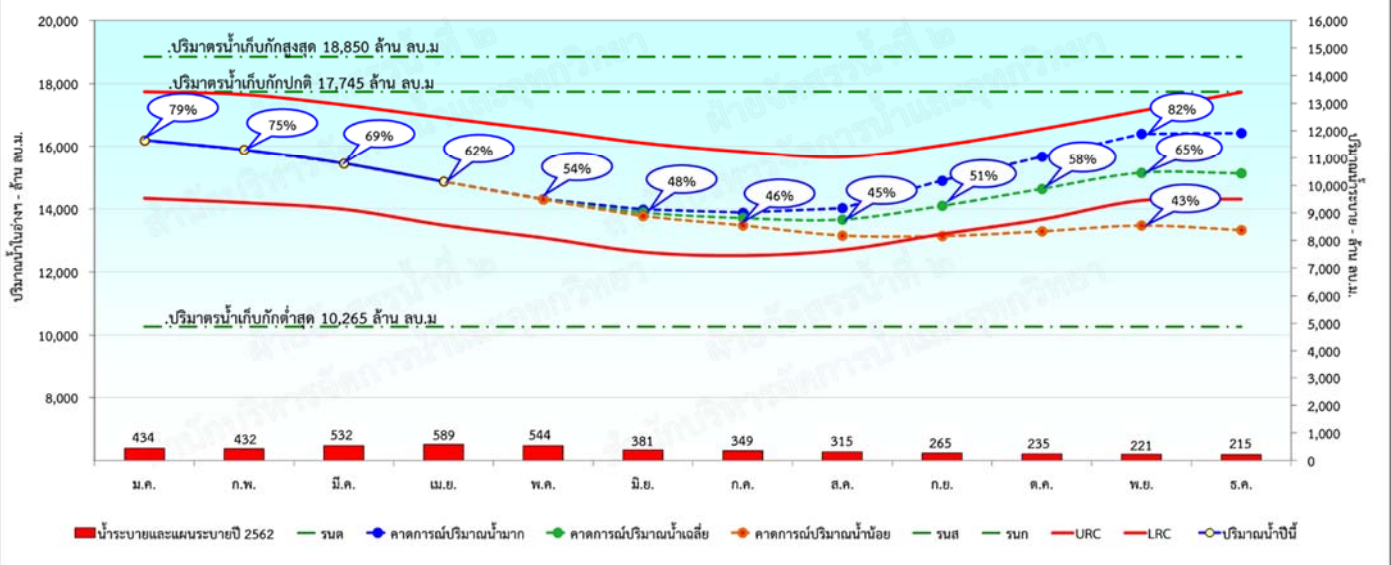
คาดการณ์ปริมาณน้ำในเขื่อนทับเสลา



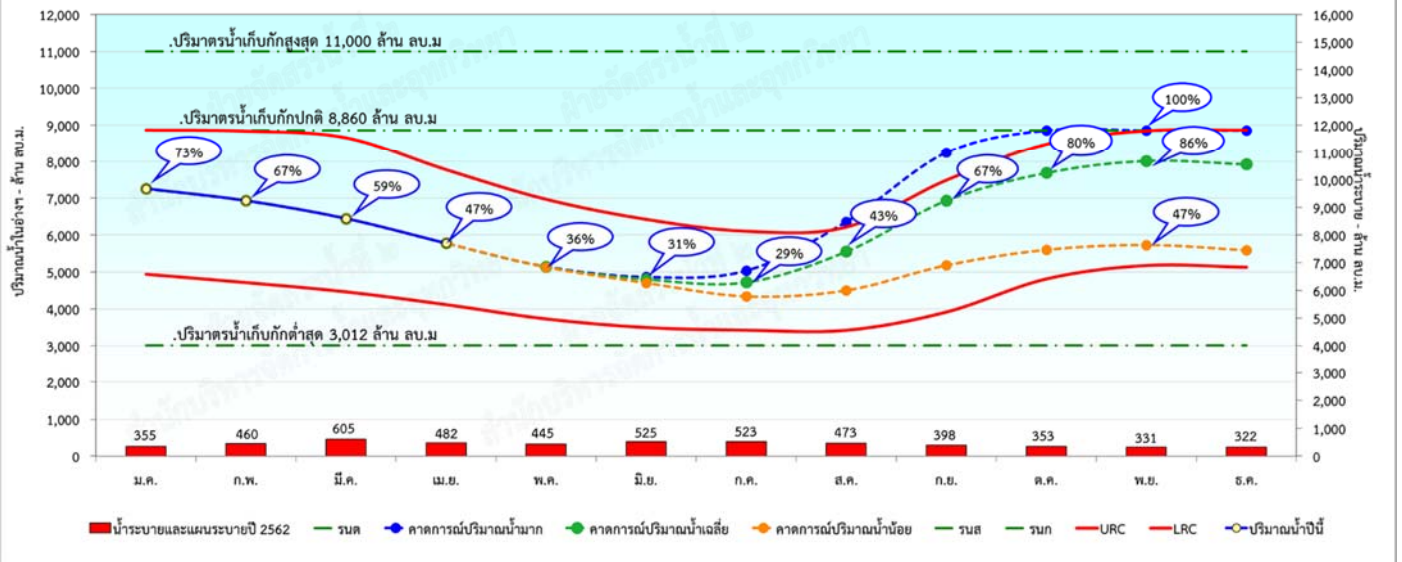
คาดการณ์ปริมาณน้ำในเขื่อนกระเสียว



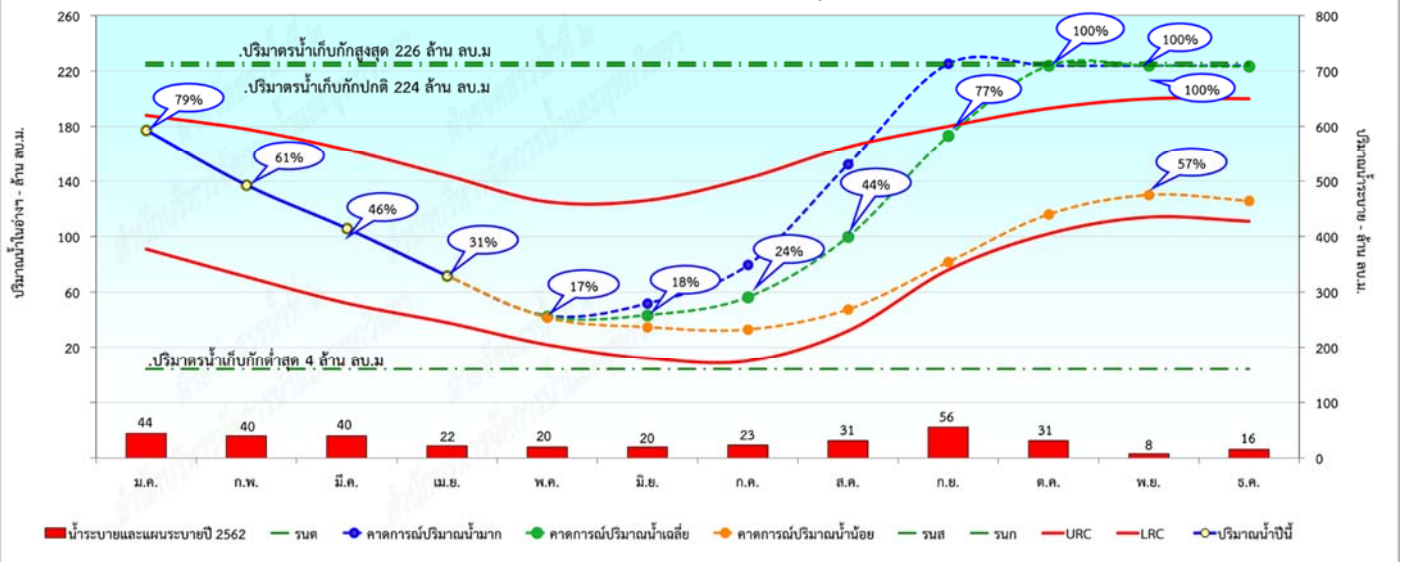
คาดการณ์ปริมาณน้ำในเขื่อนศรีนครินทร์



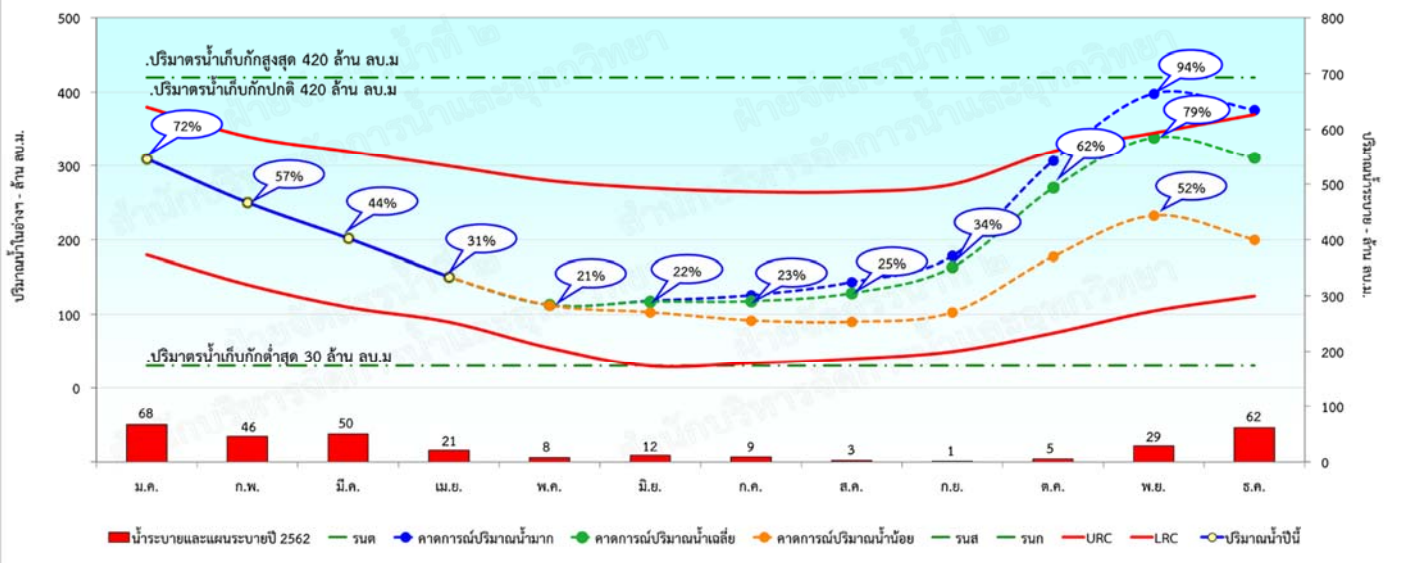
คาดการณ์ปริมาณน้ำในเขื่อนวชิราลงกรณ



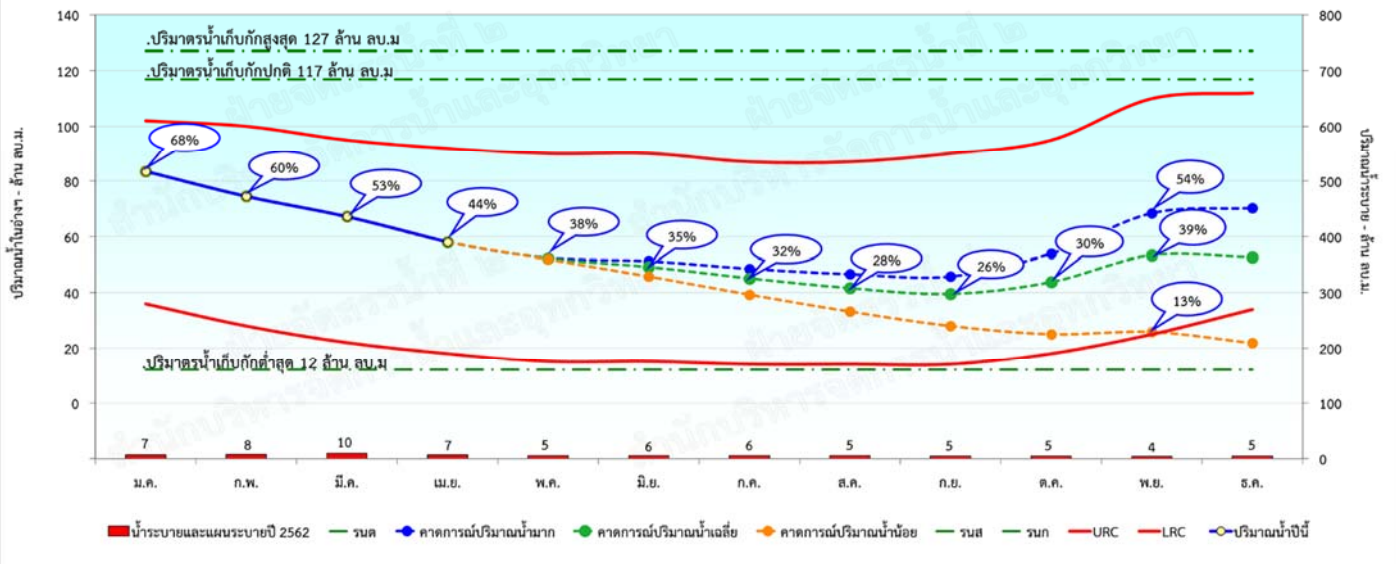
คาดการณ์ปริมาณน้ำในเขื่อนขุนด่านปราการชล



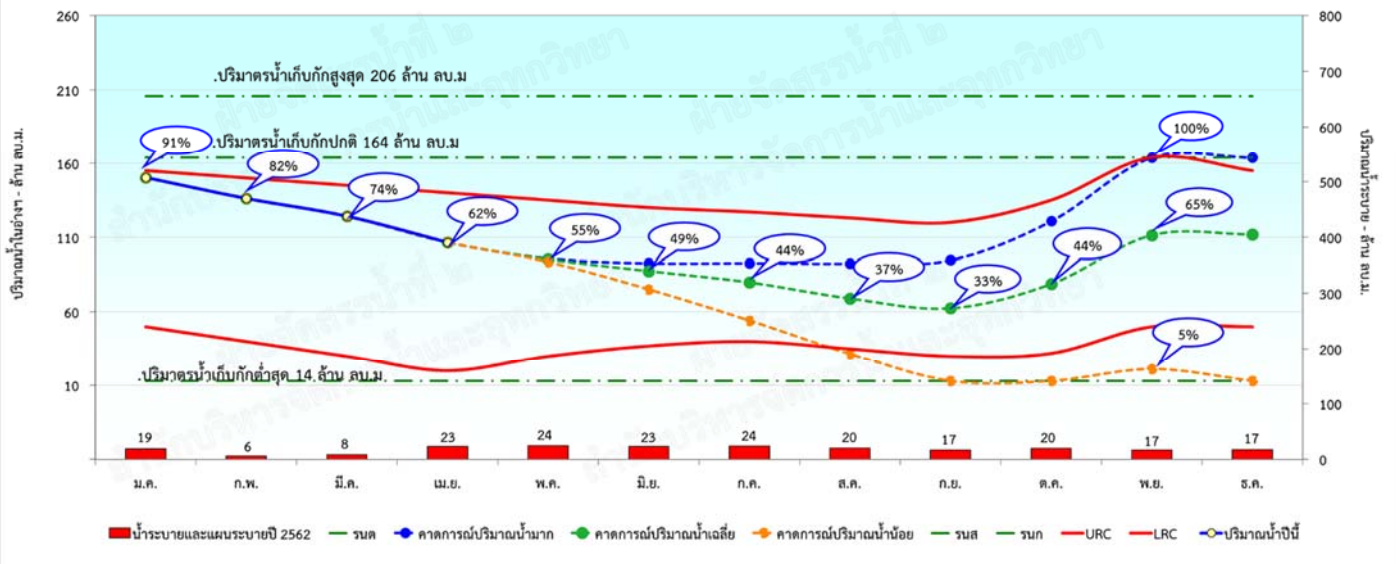
คาดการณ์ปริมาณน้ำในเขื่อนสิียด



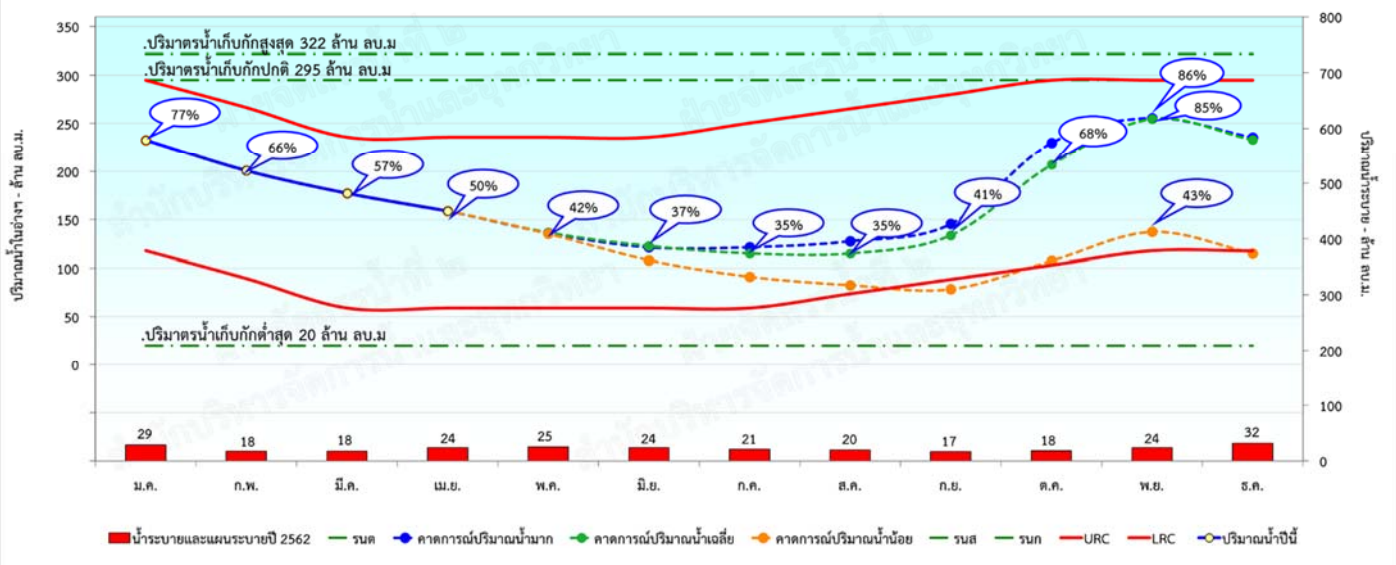
คาดการณ์ปริมาณน้ำในเขื่อนบางพระ



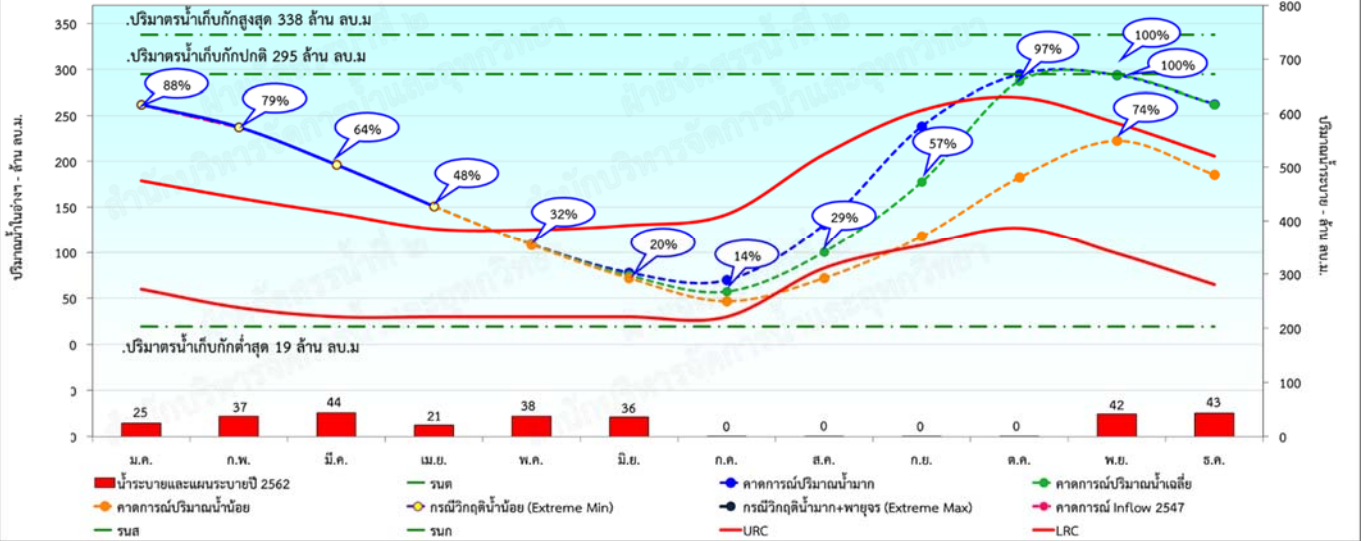
คาดการณ์ปริมาณน้ำในเขื่อนหนองปลาไหล



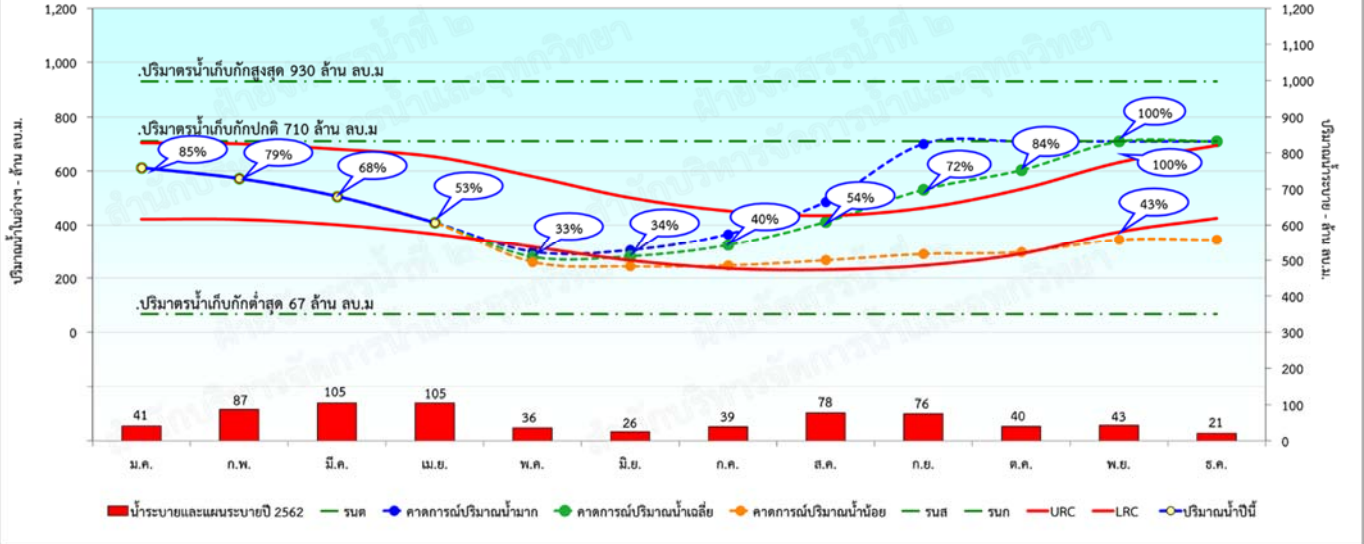
คาดการณ์ปริมาณน้ำในเขื่อนประแสร์



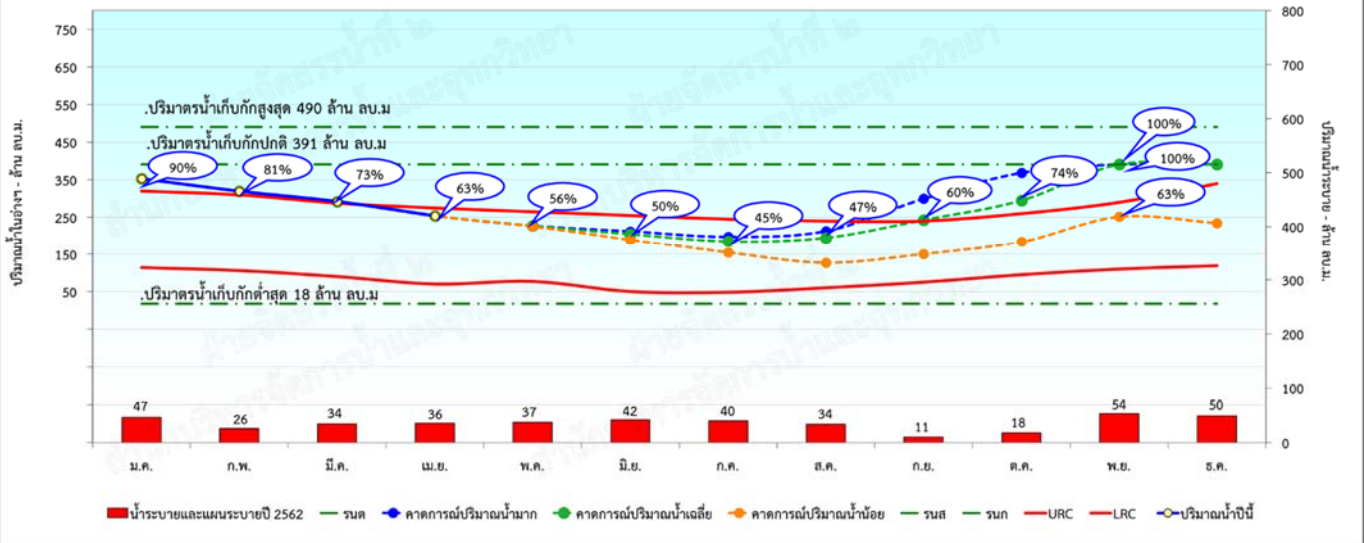
คาดการณ์ปริมาณน้ำในเขื่อนอุบลรัตนจินดา



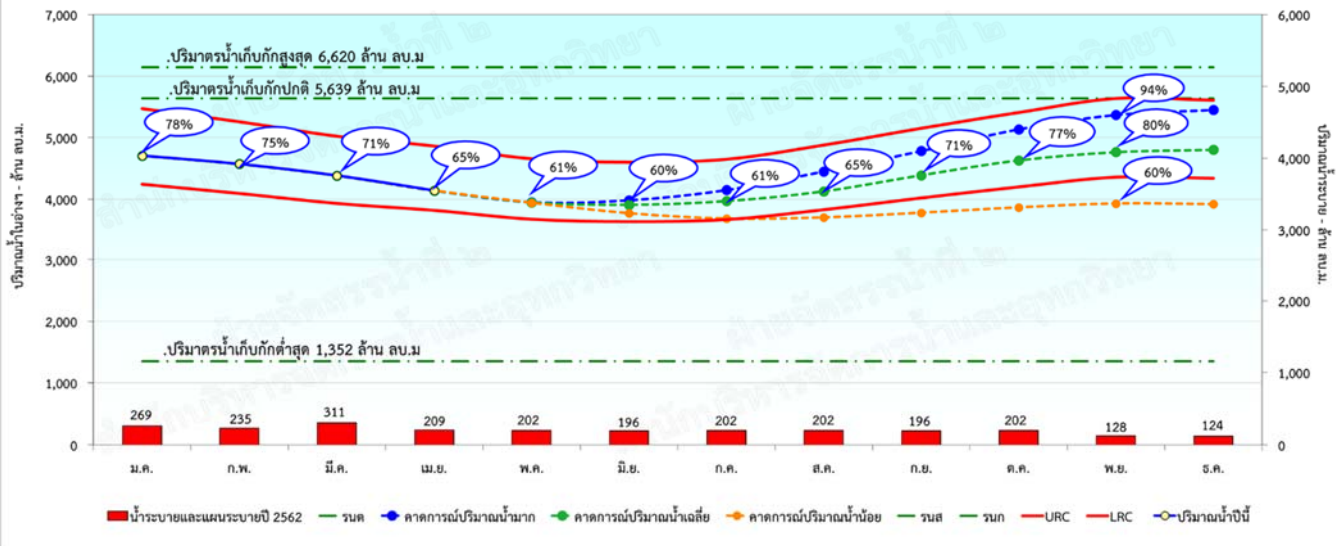
คาดการณ์ปริมาณน้ำในเขื่อนแก่งกระจาน



คาดการณ์ปริมาณน้ำในเขื่อนปราณบุรี



คาดการณ์ปริมาณน้ำในเขื่อนรัชชประภา



คาดการณ์ปริมาณน้ำในเขื่อนบางลาง

