

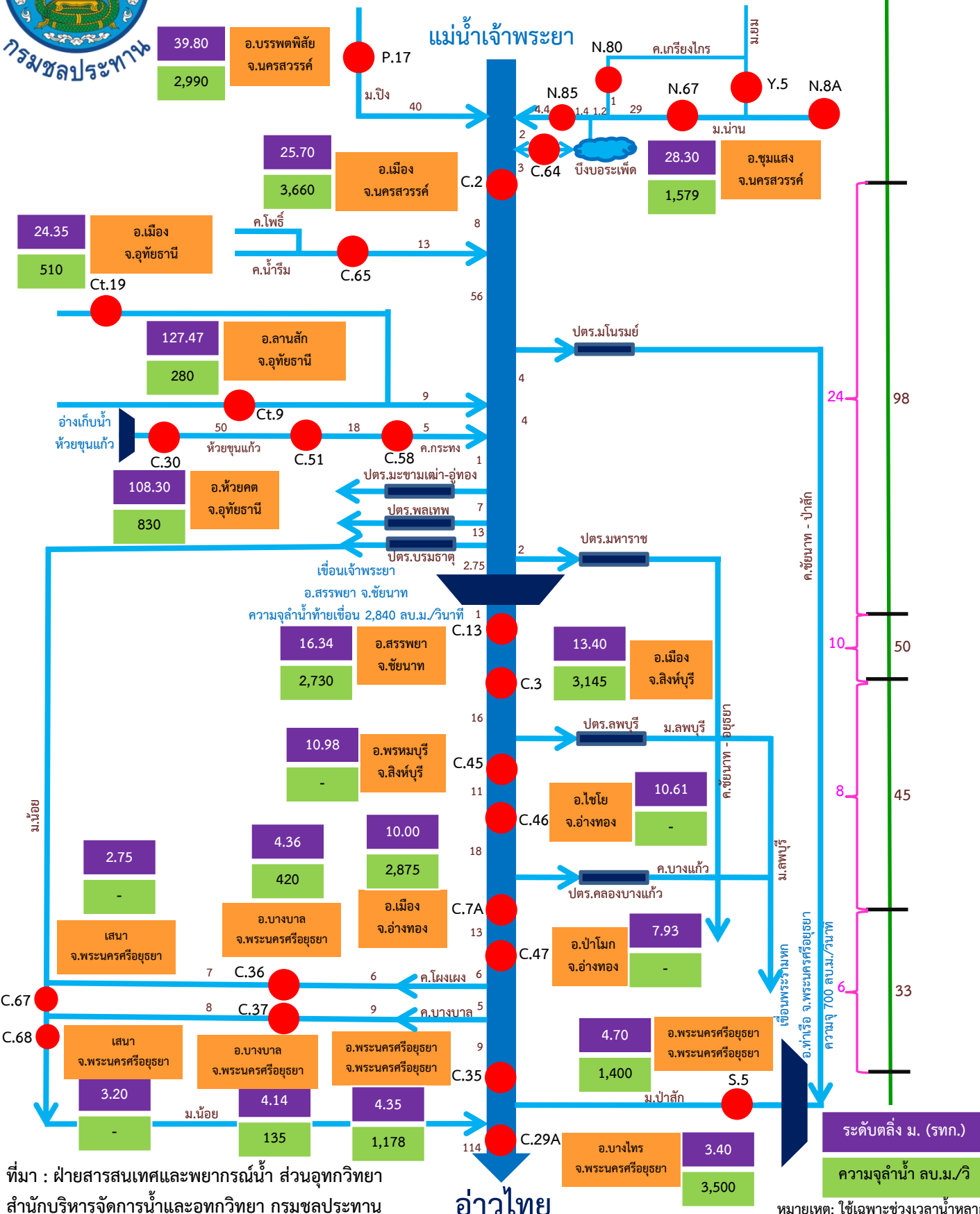


กรมชลประทาน

แผนผังกลุ่มน้ำเจ้าพระยา

เวลาเดินทาง
(ชั่วโมง)

ระยะทาง
(กิโลเมตร)



ที่มา : ฝ่ายสารสนเทศและพยากรณ์น้ำ ส่วนอุทกวิทยา
สำนักบริหารจัดการน้ำและอุทกวิทยา กรมชลประทาน

อ่าวไทย

หมายเหตุ: ใช้เฉพาะช่วงเวลาน้ำหลาก

100°0'0"E 100°50'0"E

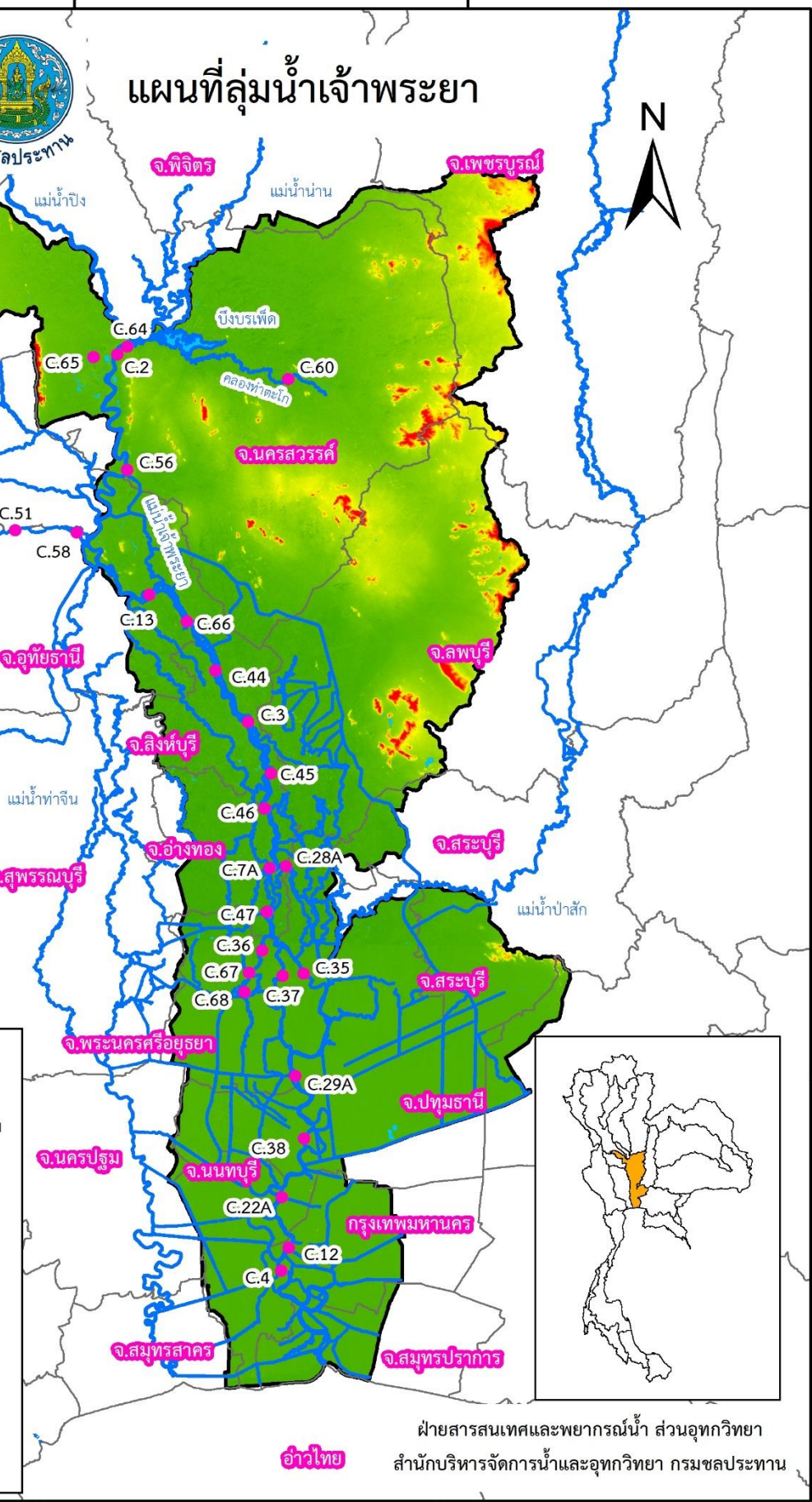


แผนที่ลุ่มน้ำเจ้าพระยา



15°50'0"N
15°0'0"N
14°10'0"N
13°20'0"N

15°50'0"N
15°0'0"N
14°10'0"N
13°20'0"N



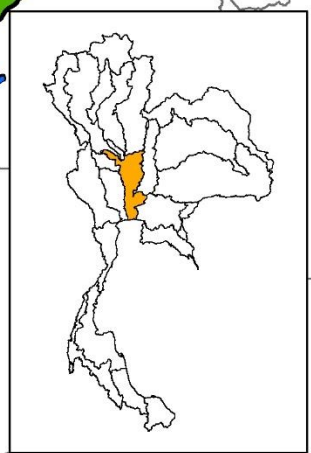
คำอธิบายสัญลักษณ์

- สถานีสำรวจอุทกวิทยา
- ~ แม่น้ำ
- ขอบเขตจังหวัด
- ▭ ขอบเขตลุ่มน้ำ
- อ่างเก็บน้ำ

ความสูง (เมตร)

High : 754

Low : -132



อาเซียน

ฝ่ายสารสนเทศและพยากรณ์น้ำ ส่วนอุทกวิทยา
สำนักบริหารจัดการน้ำและอุทกวิทยา กรมชลประทาน

100°0'0"E 100°50'0"E