

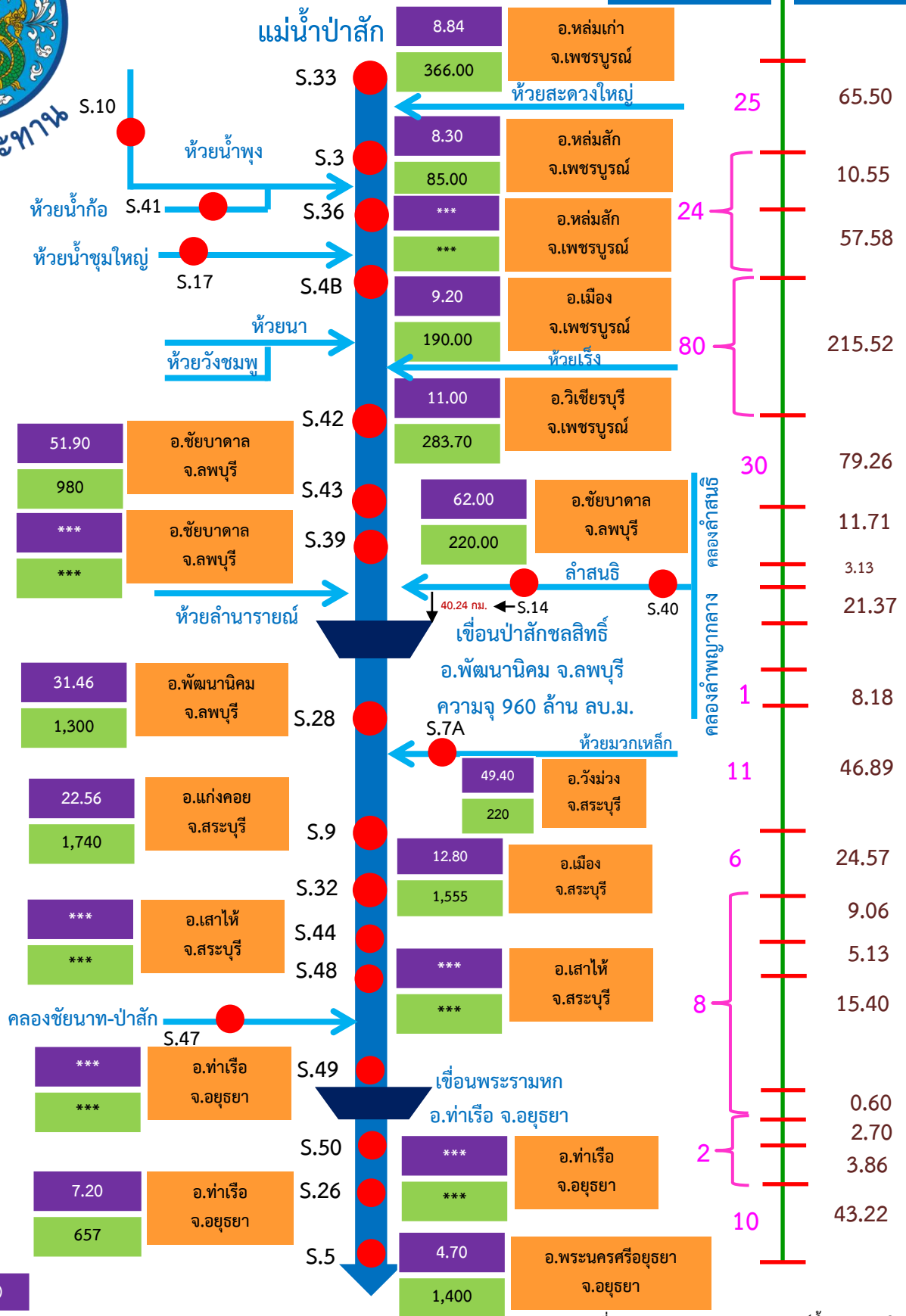


กรมชลประทาน

แผนผังลุ่มน้ำป่าสัก

เวลาเดินทาง (ชั่วโมง)

ระยะทาง (กิโลเมตร)



ระดับตลิ่ง ม. (รสม.)
 ความจุลำน้ำ ลบ.ม./วิ

แม่น้ำเจ้าพระยา

ที่มา : ฝ่ายสารสนเทศและพยากรณ์น้ำ ส่วนอุทกวิทยา
 สำนักบริหารจัดการน้ำและอุทกวิทยา กรมชลประทาน

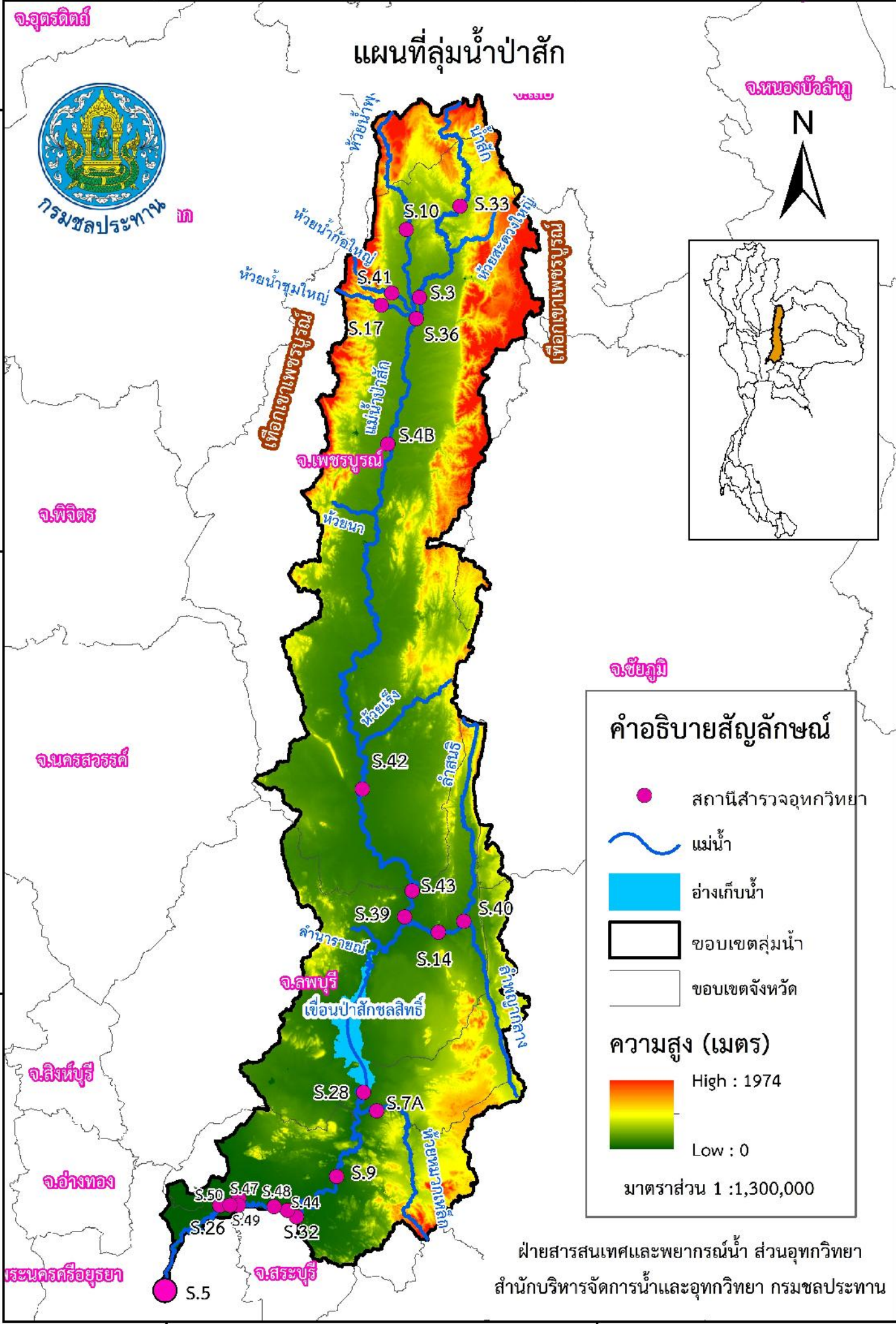
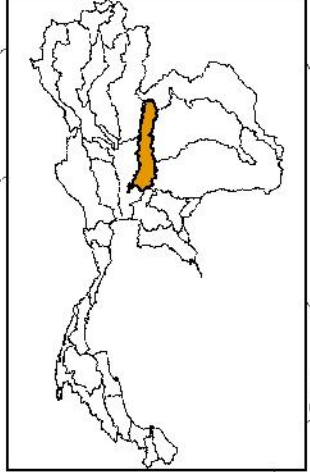
จ.อุดรธานี

แผนที่ลุ่มน้ำป่าสัก

จ.หนองบัวลำภู



กรมชลประทาน

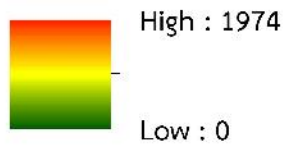


จ.ชัยภูมิ

คำอธิบายสัญลักษณ์

- สถานีสำรวจอุทกวิทยา
- ~ แม่น้ำ
- ▭ อ่างเก็บน้ำ
- ▭ ขอบเขตลุ่มน้ำ
- ▭ ขอบเขตจังหวัด

ความสูง (เมตร)



มาตราส่วน 1 : 1,300,000

ระชนครศรีอยุธยา

จ.อ่างทอง

จ.สิงห์บุรี

จ.นครสวรรค์

จ.พิจิตร

จ.อุตรดิตถ์

จ.นครราชสีมา

จ.ชัยภูมิ

จ.ขอนแก่น

จ.มหาสารคาม

จ.ร้อยเอ็ด

จ.ยโสธร

จ.อุบลราชธานี

จ.สุรินทร์

จ.บุรีรัมย์

ฝ่ายสารสนเทศและพยากรณ์น้ำ ส่วนอุทกวิทยา
สำนักบริหารจัดการน้ำและอุทกวิทยา กรมชลประทาน