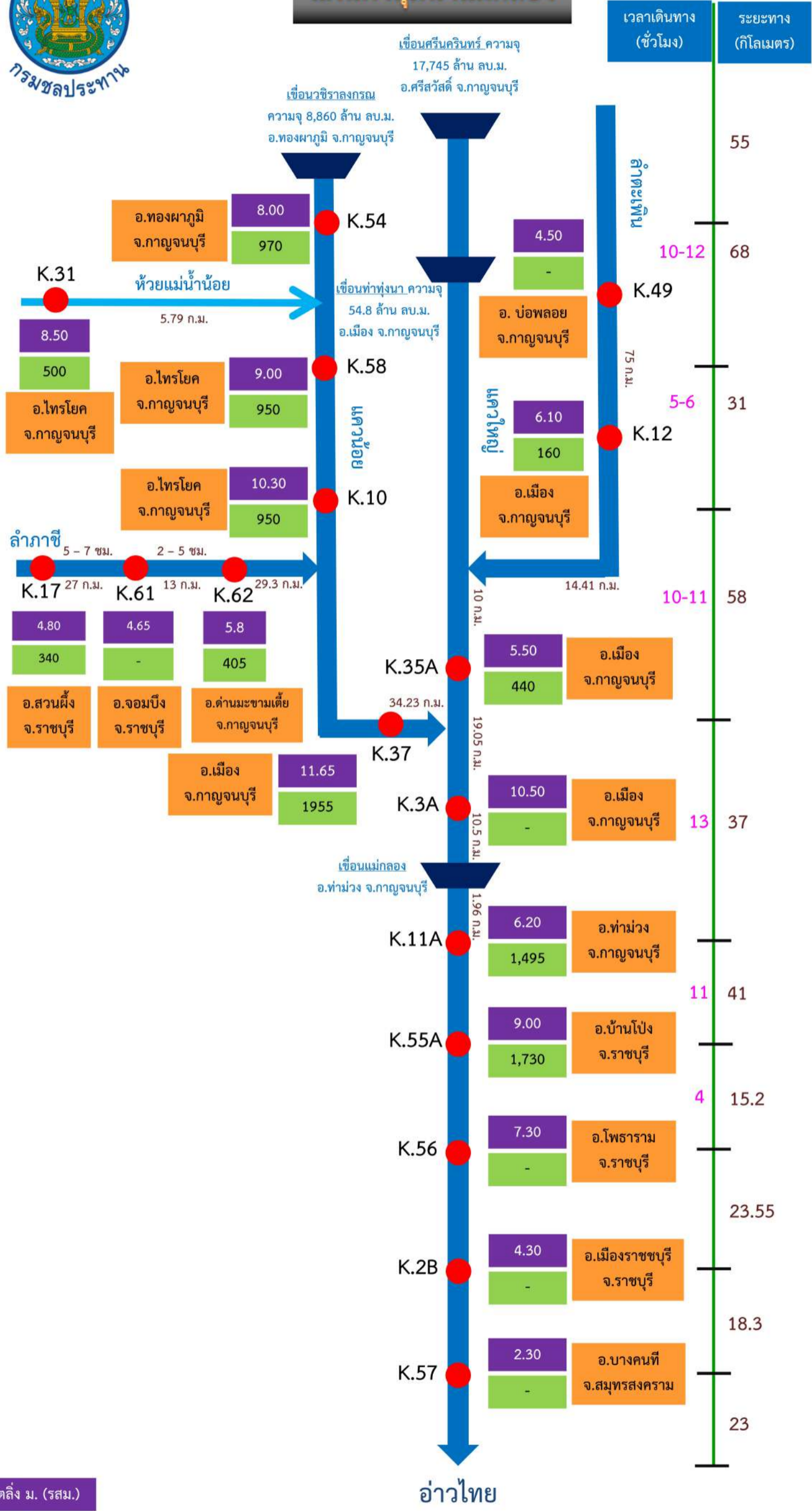




กรมชลประทาน

# แผนผังลุ่มน้ำแม่กลอง



ระดับตลิ่ง ม. (รสม.)  
 ความจุลำน้ำ ลบ.ม./วิ

ที่มา : ฝ่ายสารสนเทศและพยากรณ์น้ำ ส่วนอุทกวิทยา  
 สำนักบริหารจัดการน้ำและอุทกวิทยา กรมชลประทาน

หมายเหตุ : ใช้เฉพาะช่วงเวลาน้ำหลาก  
 ตั้งแต่ท้ายสถานี K.55A ลงมาได้รับอิทธิพลจากน้ำทะเลหนุน

98°0'0"E

99°0'0"E

100°0'0"E



กรมชลประทาน

# แผนที่ลุ่มน้ำแม่กลอง



16°0'0"N

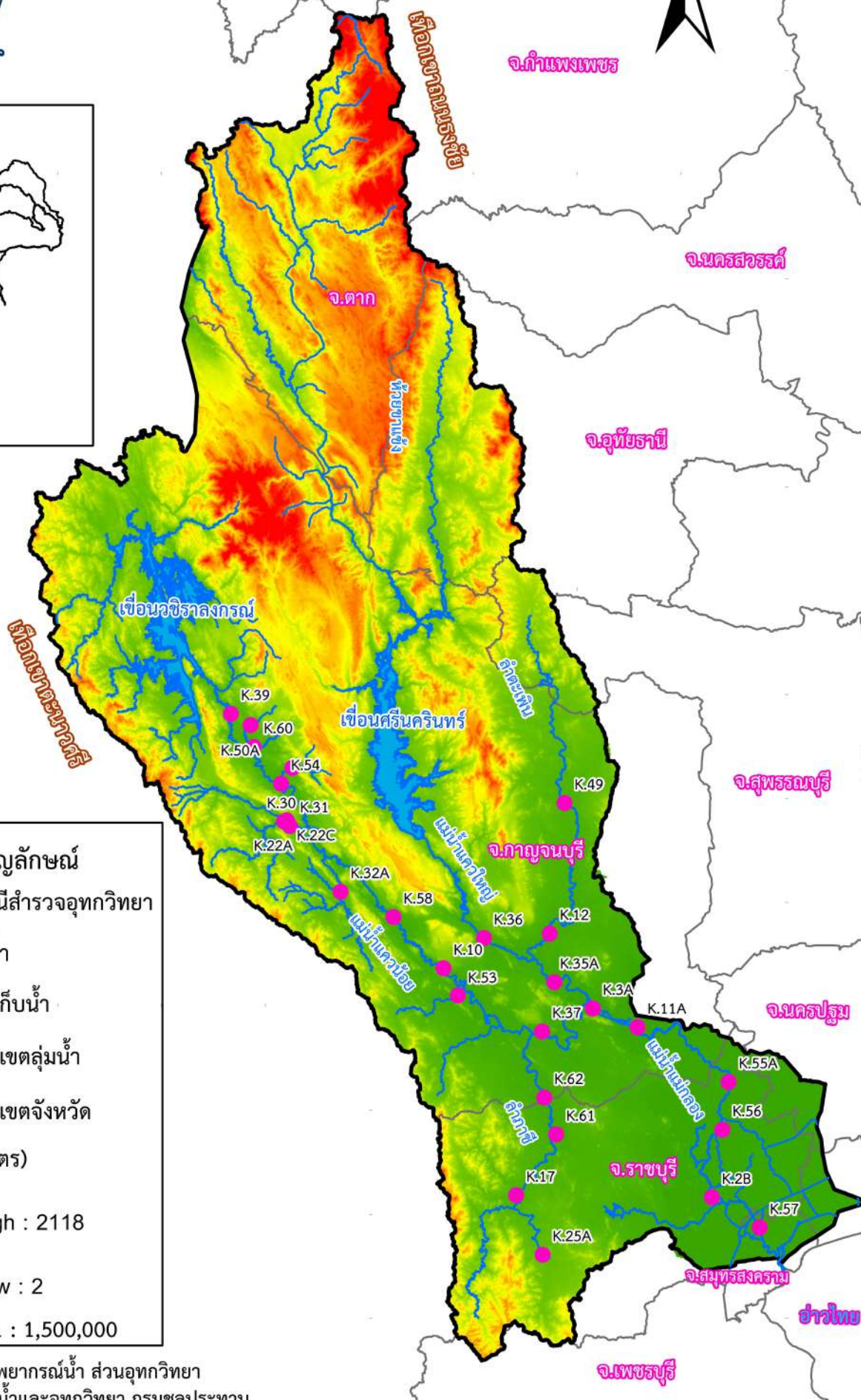
16°0'0"N

15°0'0"N

15°0'0"N

14°0'0"N

14°0'0"N



**คำอธิบายสัญลักษณ์**

- สถานีสำรวจอุทกวิทยา
- แม่น้ำ
- อ่างเก็บน้ำ
- ขอบเขตลุ่มน้ำ
- ขอบเขตจังหวัด

ความสูง (เมตร)  
Value

High : 2118  
Low : 2

มาตราส่วน 1 : 1,500,000

ฝ่ายสารสนเทศและพยากรณ์น้ำ ส่วนอุทกวิทยา  
สำนักบริหารจัดการน้ำและอุทกวิทยา กรมชลประทาน

98°0'0"E

99°0'0"E

100°0'0"E