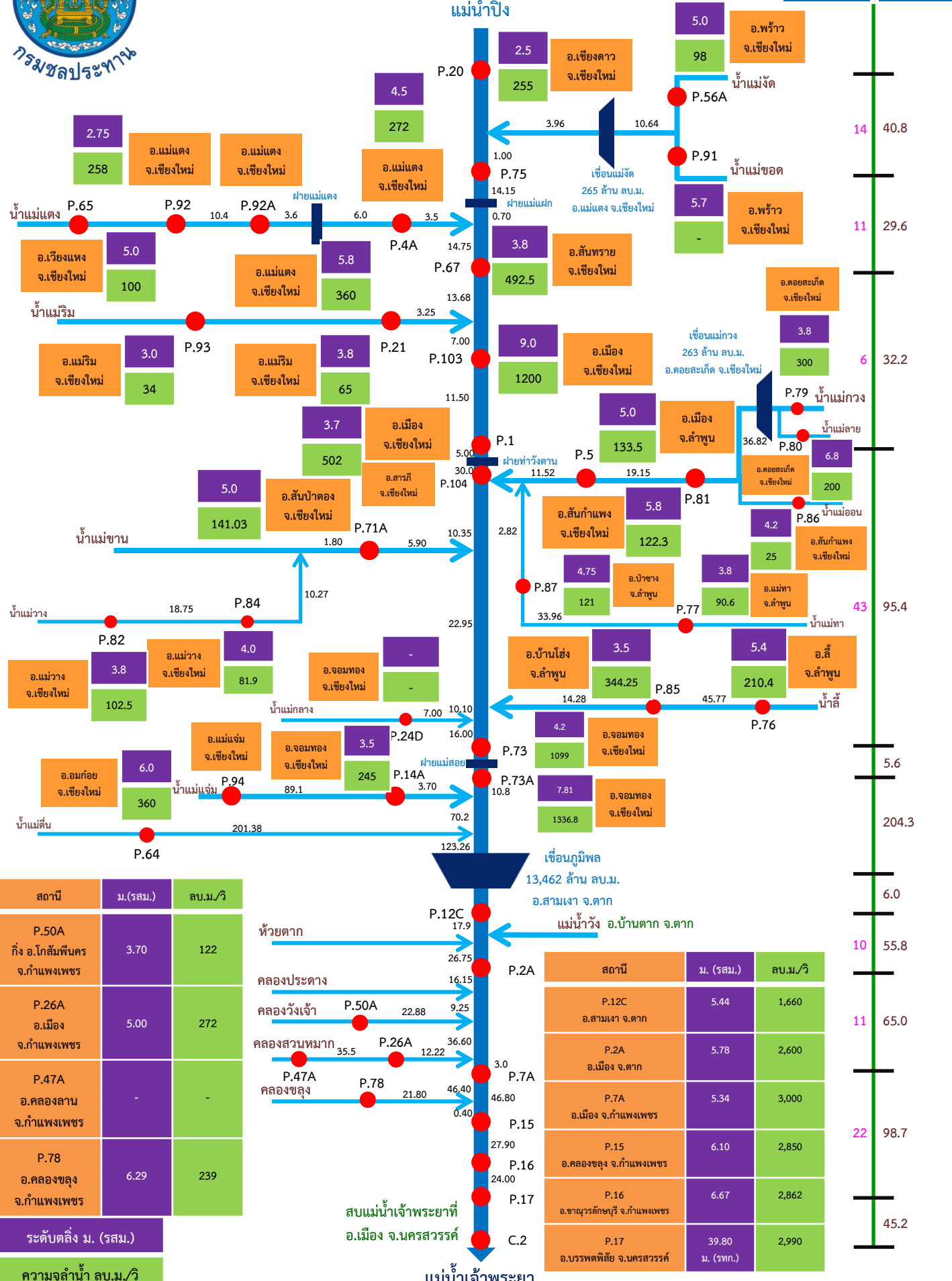




แผนผังลุ่มน้ำปิง



เวลาเดินทาง (ชม.)	ระยะทาง (กม.)
-------------------	---------------

สถานี	ม.(รสม.)	ลบ.ม./วิ
P.50A กิ่ง อ.โกสัมพินนคร จ.กำแพงเพชร	3.70	122
P.26A อ.เมือง จ.กำแพงเพชร	5.00	272
P.47A อ.คลองลาน จ.กำแพงเพชร	-	-
P.78 อ.คลองขลุง จ.กำแพงเพชร	6.29	239
ระดับตลิ่ง ม. (รสม.)		
ความจุสำน้ำ ลบ.ม./วิ		

สถานี	ม.(รสม.)	ลบ.ม./วิ
P.12C ้วยตาด	17.9	
P.2A คลองประแดง	26.75	
P.50A คลองวังเจ้า	22.88	9.25
P.26A คลองสวนหมาก	35.5	12.22
P.47A คลองขลุง	46.40	46.80
P.78	21.80	
P.7A	3.0	
P.15	27.90	
P.16	24.00	
P.17		
C.2		

สถานี	ม.(รสม.)	ลบ.ม./วิ
P.12C อ.สามเงา จ.ตาก	5.44	1,660
P.2A อ.เมือง จ.ตาก	5.78	2,600
P.7A อ.เมือง จ.กำแพงเพชร	5.34	3,000
P.15 อ.คลองขลุง จ.กำแพงเพชร	6.10	2,850
P.16 อ.ชาตุมงคลบุรี จ.กำแพงเพชร	6.67	2,862
P.17 อ.บรรพตพิสัย จ.นครสวรรค์	39.80 ม. (รทก.)	2,990

ที่มา : ฝ่ายสารสนเทศและพยากรณ์น้ำ ส่วนอุทกวิทยา สำนักบริหารจัดการน้ำและอุทกวิทยา กรมชลประทาน

หมายเหตุ : ใช้เฉพาะช่วงเวลาน้ำหลาก

98°0'0"E

99°0'0"E

100°0'0"E

20°0'0"N

20°0'0"N

19°0'0"N

19°0'0"N

18°0'0"N

18°0'0"N

17°0'0"N

17°0'0"N

16°0'0"N

16°0'0"N

98°0'0"E

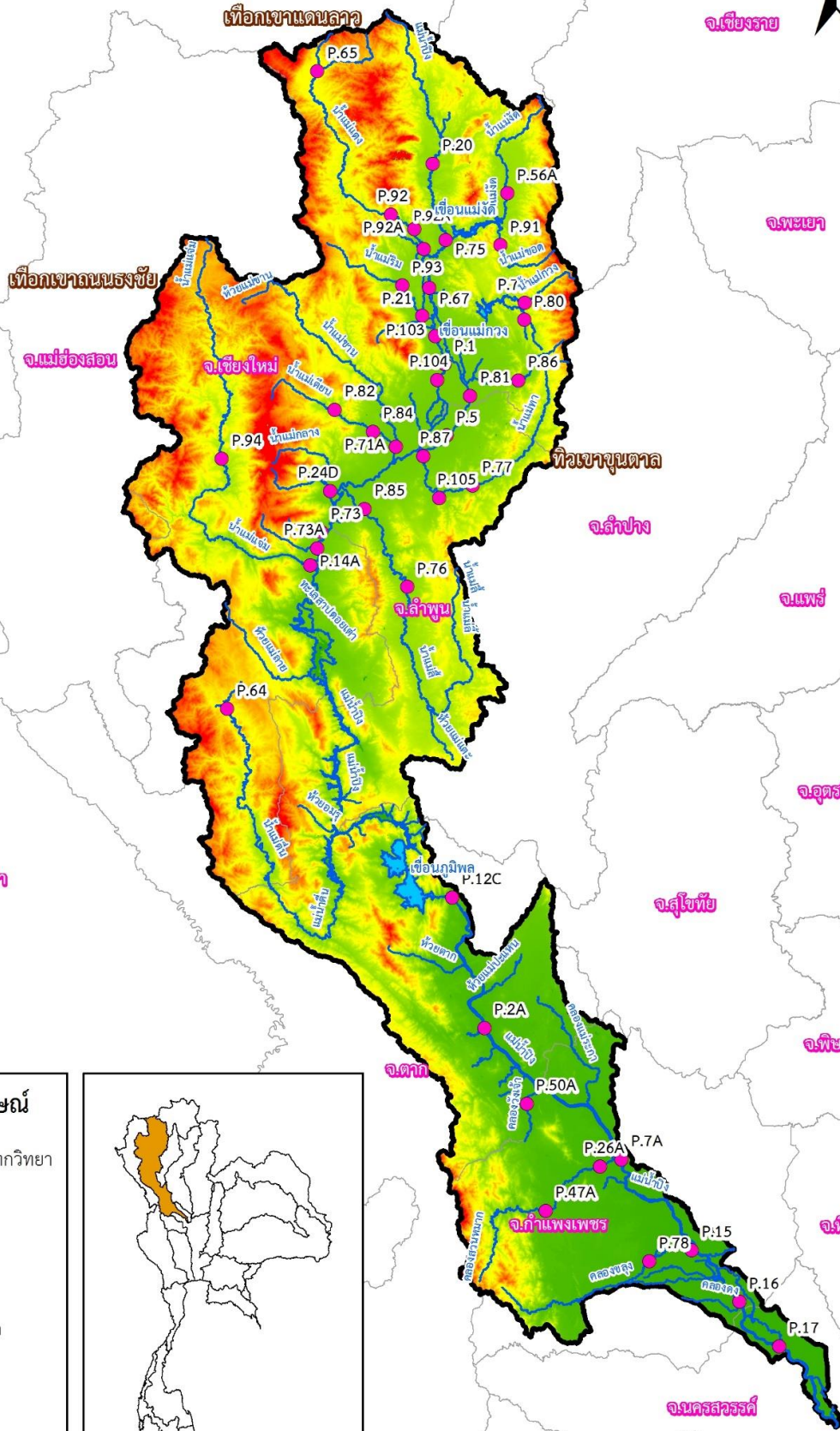
99°0'0"E

100°0'0"E



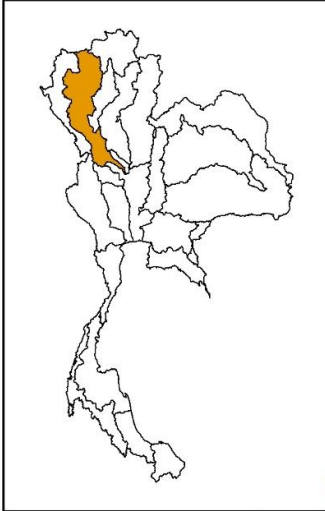
กรมชลประทาน

แผนที่ลุ่มน้ำปิง



คำอธิบายสัญลักษณ์

- สถานีสำรวจอุทกวิทยา
- แม่น้ำ
- อ่างเก็บน้ำ
- ขอบเขตลุ่มน้ำ
- ขอบเขตจังหวัด
- ความสูง (เมตร)
- High : 3019
- Low : 0
- มาตราส่วน 1:1,900,000



ฝ่ายสารสนเทศและพยากรณ์น้ำ ส่วนอุทกวิทยา
สำนักบริหารจัดการน้ำและอุทกวิทยา กรมชลประทาน