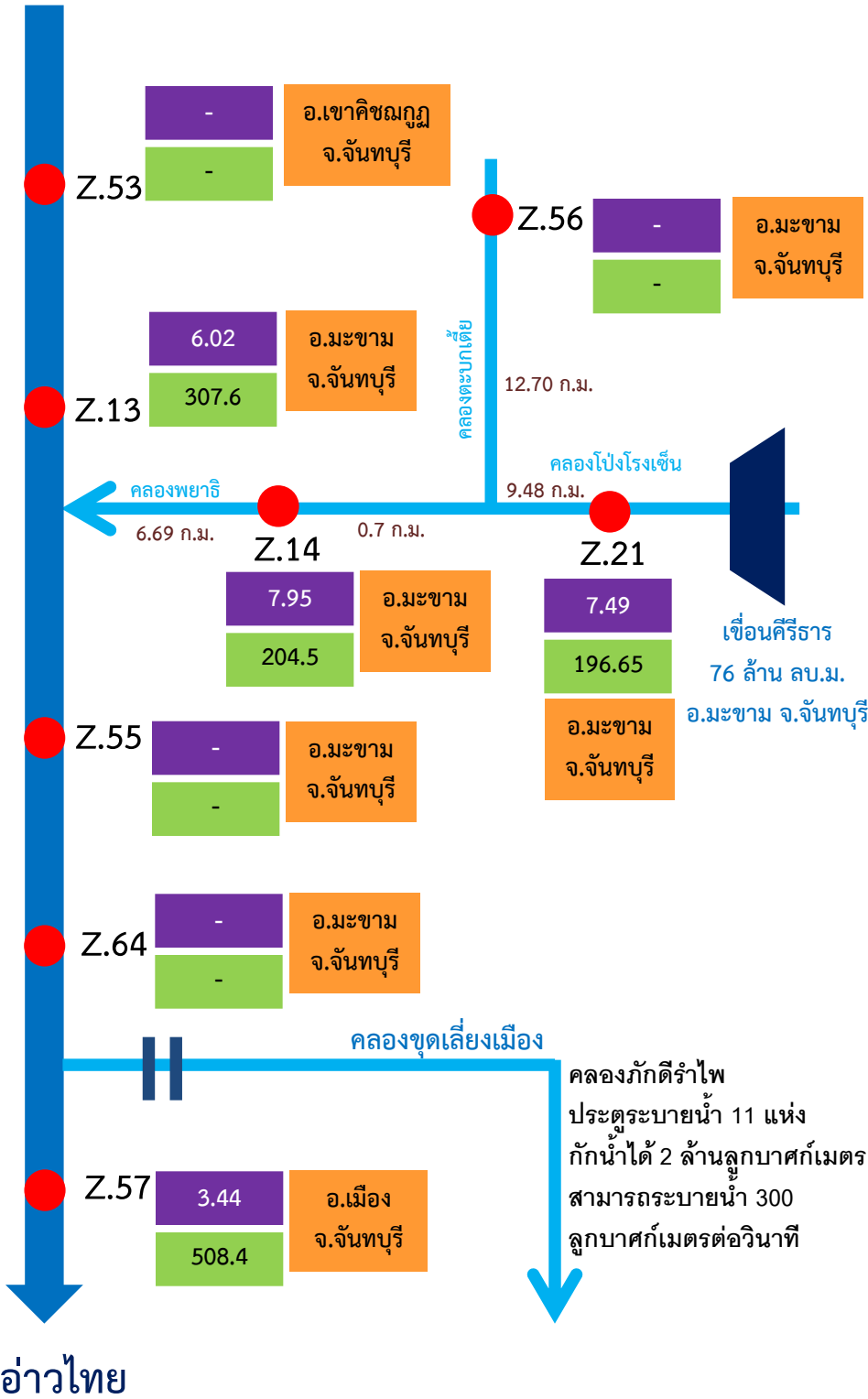
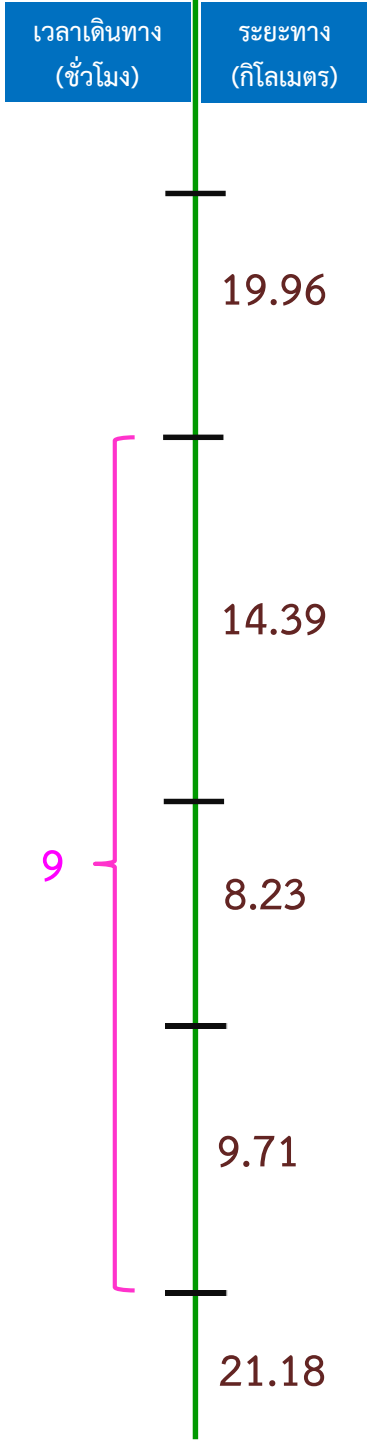




กรมชลประทาน

แผนผังกลุ่มน้ำจันทบุรี

แม่น้ำจันทบุรี

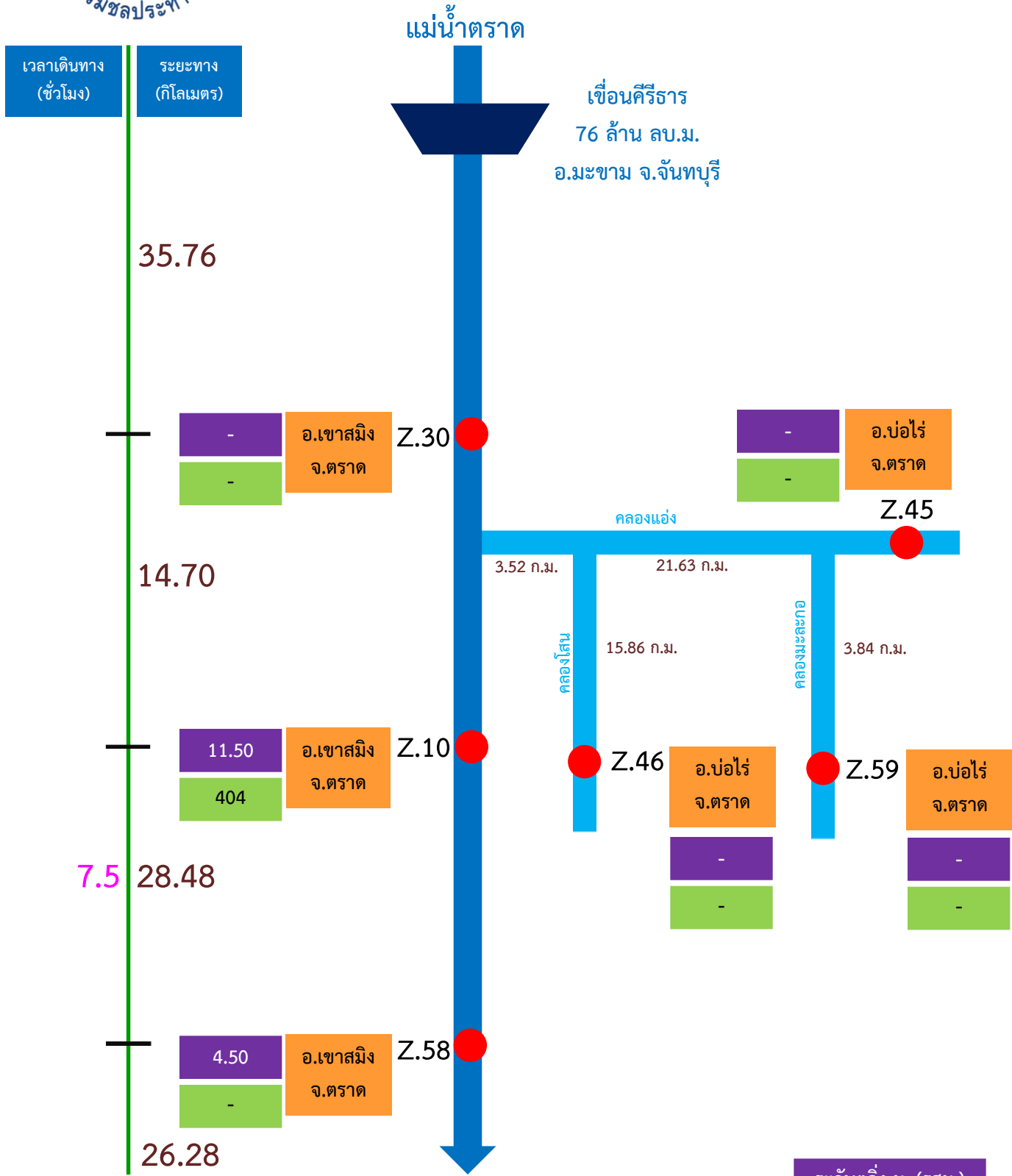


ระดับตลิ่ง ม. (รสม.)
 ความจุลำน้ำ ลบ.ม./วิ

ที่มา : ฝ่ายสารสนเทศและพยากรณ์น้ำ ส่วนอุทกวิทยา
 สำนักบริหารจัดการน้ำและอุทกวิทยา กรมชลประทาน



แผนผังกลุ่มน้ำตราด



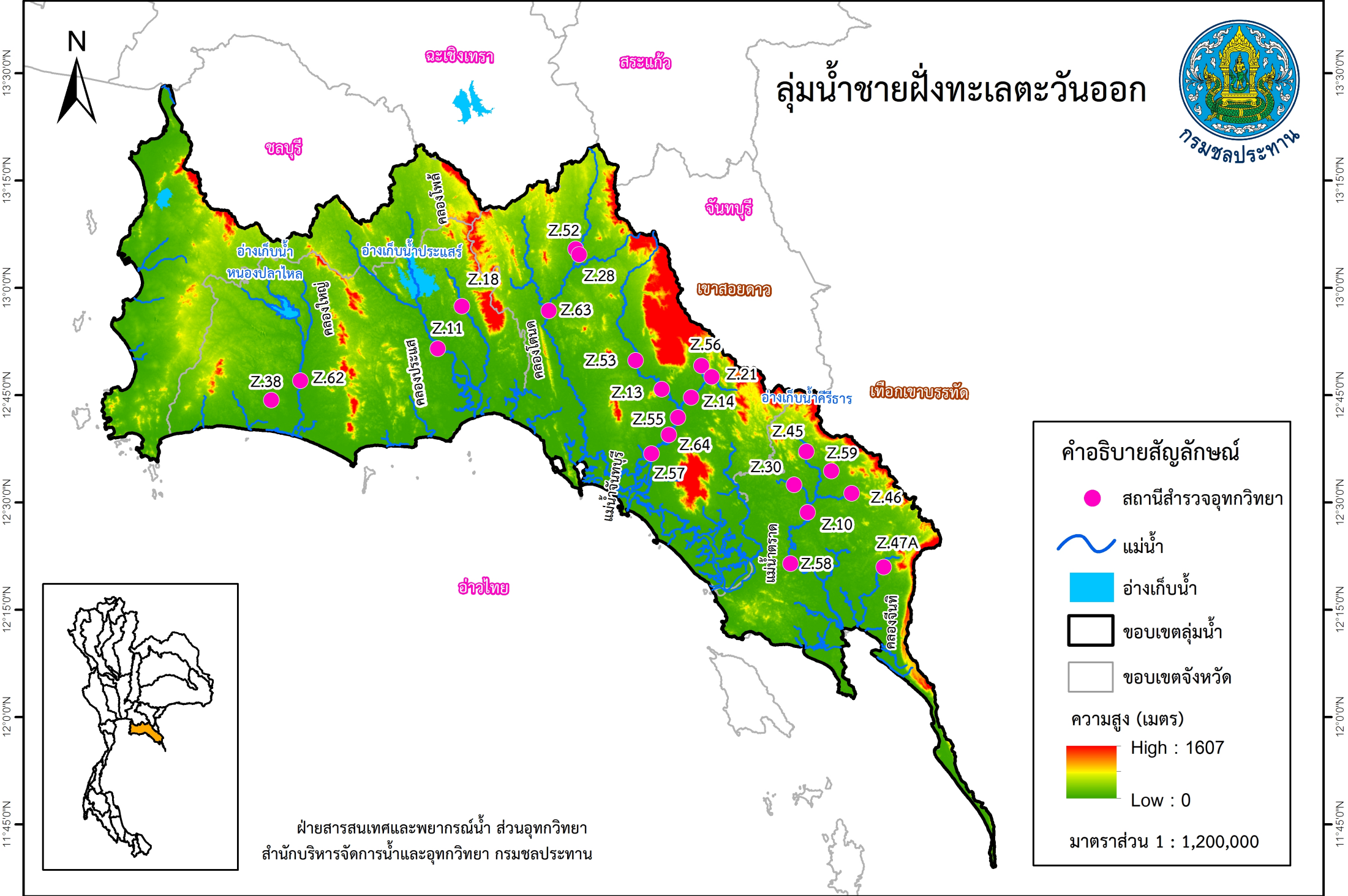
ที่มา : ฝ่ายสารสนเทศและพยากรณ์น้ำ ส่วนอุทกวิทยา
สำนักบริหารจัดการน้ำและอุทกวิทยา กรมชลประทาน

ระดับตลิ่ง ม. (รทสม.)
ความจุลำน้ำ ลบ.ม./วิ

100°45'0"E 101°0'0"E 101°15'0"E 101°30'0"E 101°45'0"E 102°0'0"E 102°15'0"E 102°30'0"E 102°45'0"E 103°0'0"E 103°15'0"E 103°30'0"E



ลุ่มน้ำชายฝั่งทะเลตะวันออก



คำอธิบายสัญลักษณ์

- สถานีสำรวจอุทกวิทยา
- แม่น้ำ
- อ่างเก็บน้ำ
- ขอบเขตลุ่มน้ำ
- ขอบเขตจังหวัด

ความสูง (เมตร)

High : 1607
Low : 0

มาตราส่วน 1 : 1,200,000

ฝ่ายสารสนเทศและพยากรณ์น้ำ ส่วนอุทกวิทยา
สำนักบริหารจัดการน้ำและอุทกวิทยา กรมชลประทาน

13°30'0"N 13°15'0"N 13°0'0"N 12°45'0"N 12°30'0"N 12°15'0"N 12°0'0"N 11°45'0"N

13°30'0"N 13°15'0"N 13°0'0"N 12°45'0"N 12°30'0"N 12°15'0"N 12°0'0"N 11°45'0"N

100°45'0"E 101°0'0"E 101°15'0"E 101°30'0"E 101°45'0"E 102°0'0"E 102°15'0"E 102°30'0"E 102°45'0"E 103°0'0"E 103°15'0"E 103°30'0"E