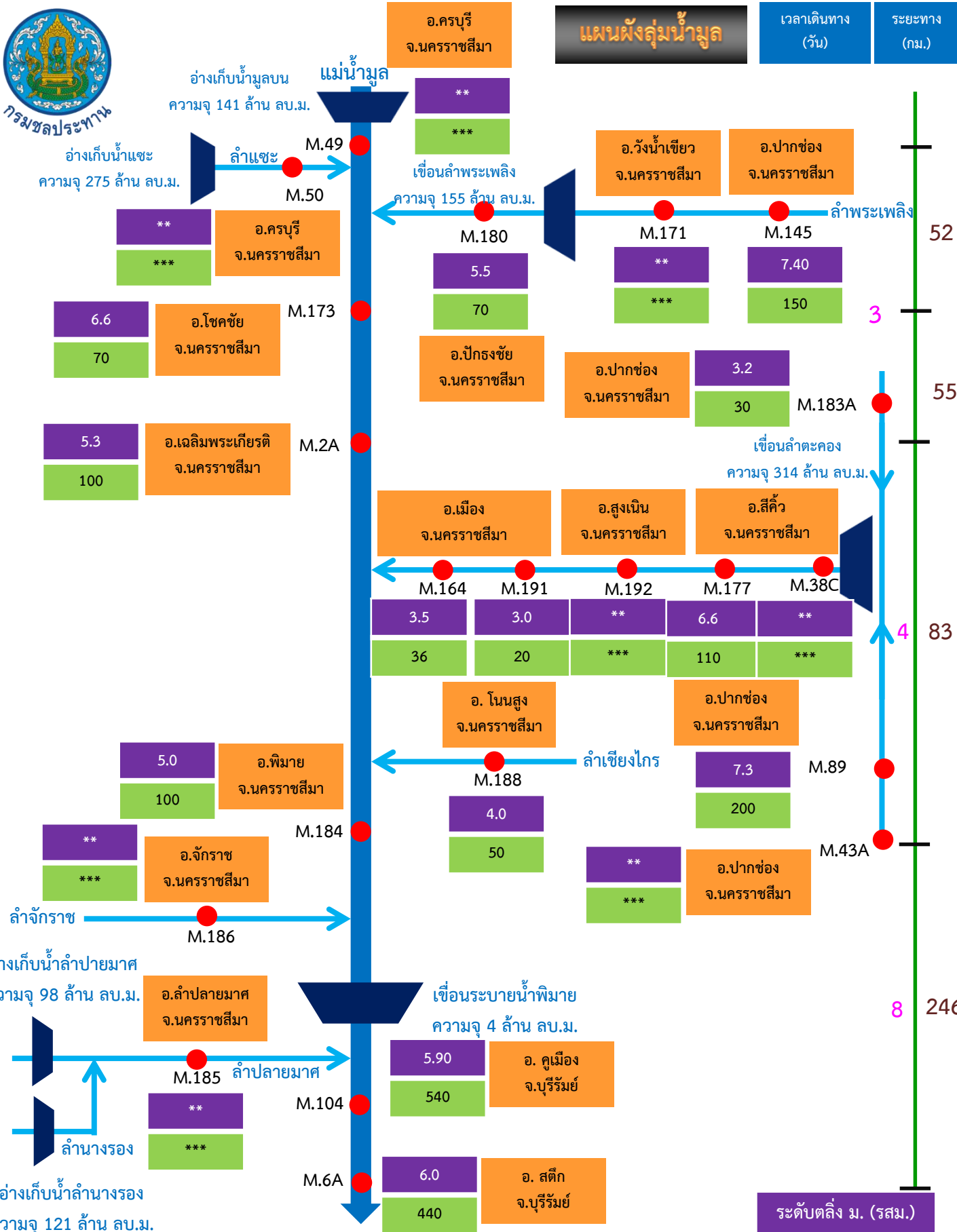




กรมชลประทาน

แผนผังกลุ่มน้ำมูล

เวลาเดินทาง (วัน)	ระยะทาง (กม.)
-------------------	---------------



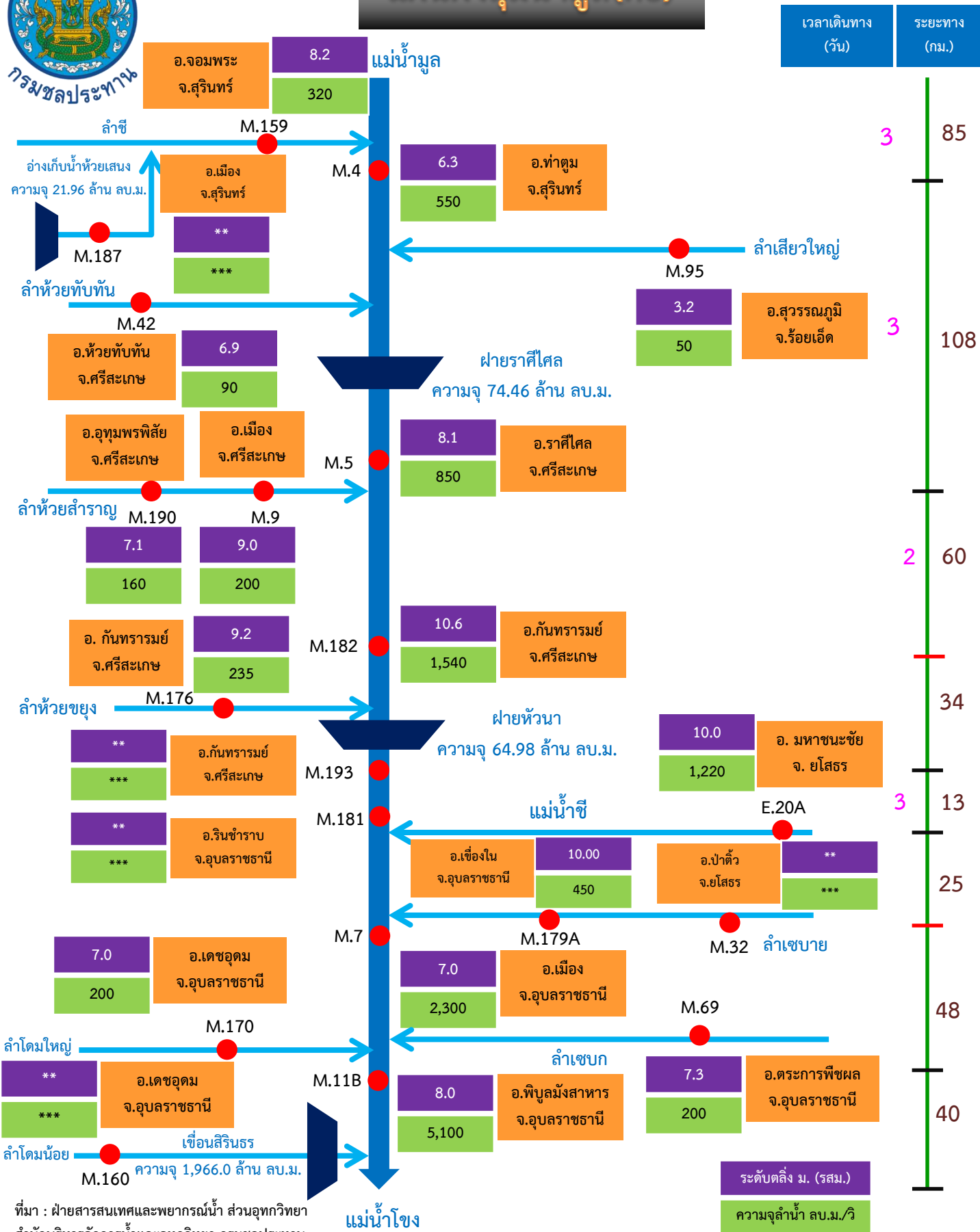
ระดับตลิ่ง ม. (รสม.)
ความจุลำน้ำ ลบ.ม./วิ

ที่มา : ฝ่ายสารสนเทศและพยากรณ์น้ำ ส่วนอุทกวิทยา สำนักบริหารจัดการน้ำและอุทกวิทยา กรมชลประทาน



แผนผังลุ่มน้ำมูล(ต่อ)

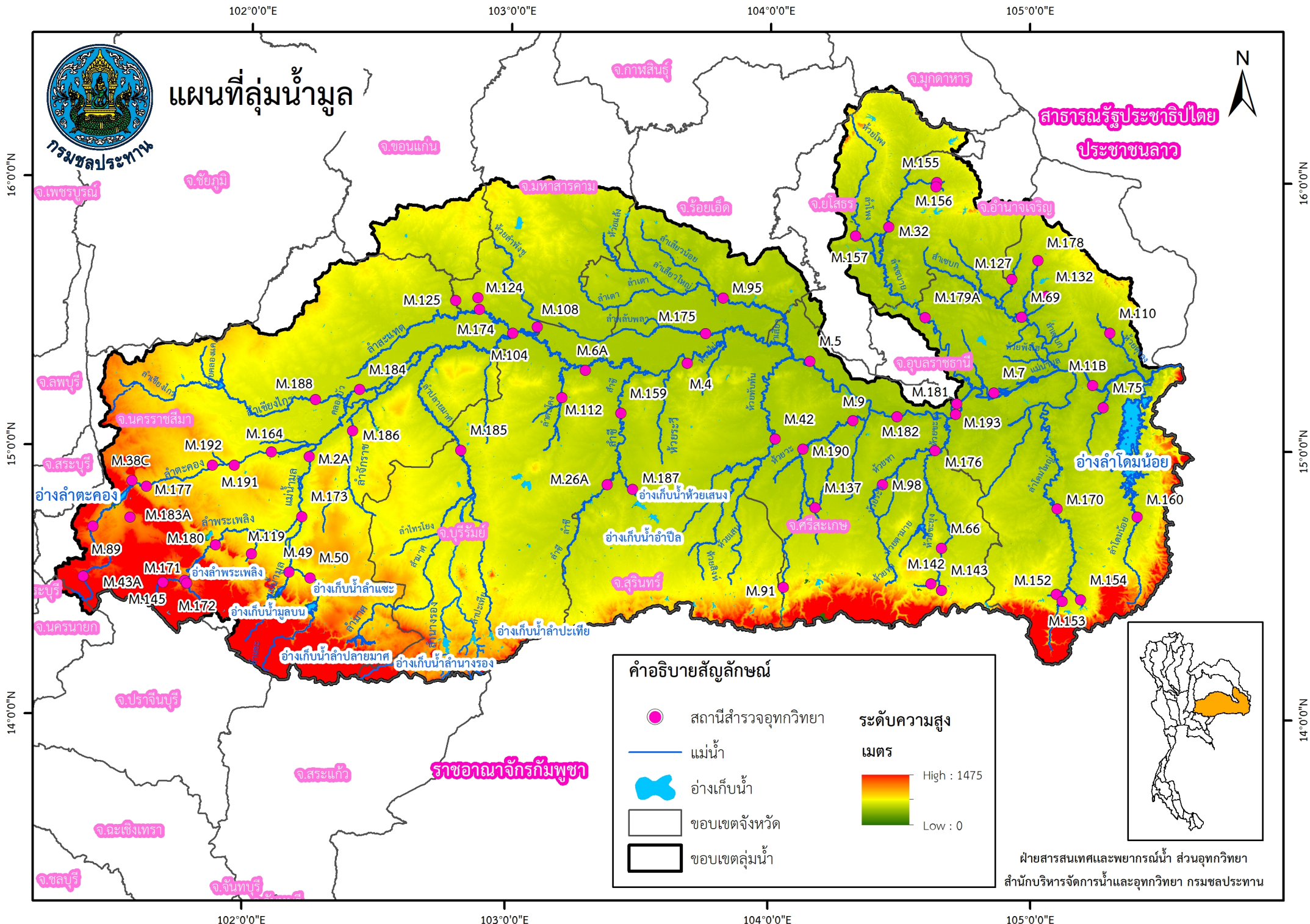
กรมชลประทาน





แผนที่ลุ่มน้ำมูล

กรมชลประทาน

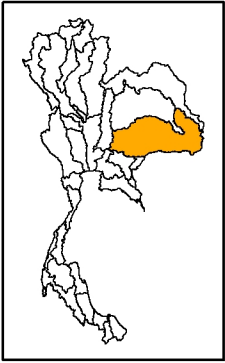


คำอธิบายสัญลักษณ์

- สถานีสำรวจอุทกวิทยา
- แม่น้ำ
- ☞ อ่างเก็บน้ำ
- ขอบเขตจังหวัด
- ▭ ขอบเขตลุ่มน้ำ

ระดับความสูง
เมตร

High : 1475
Low : 0



ฝ่ายสารสนเทศและพยากรณ์น้ำ ส่วนอุทกวิทยา
สำนักบริหารจัดการน้ำและอุทกวิทยา กรมชลประทาน