

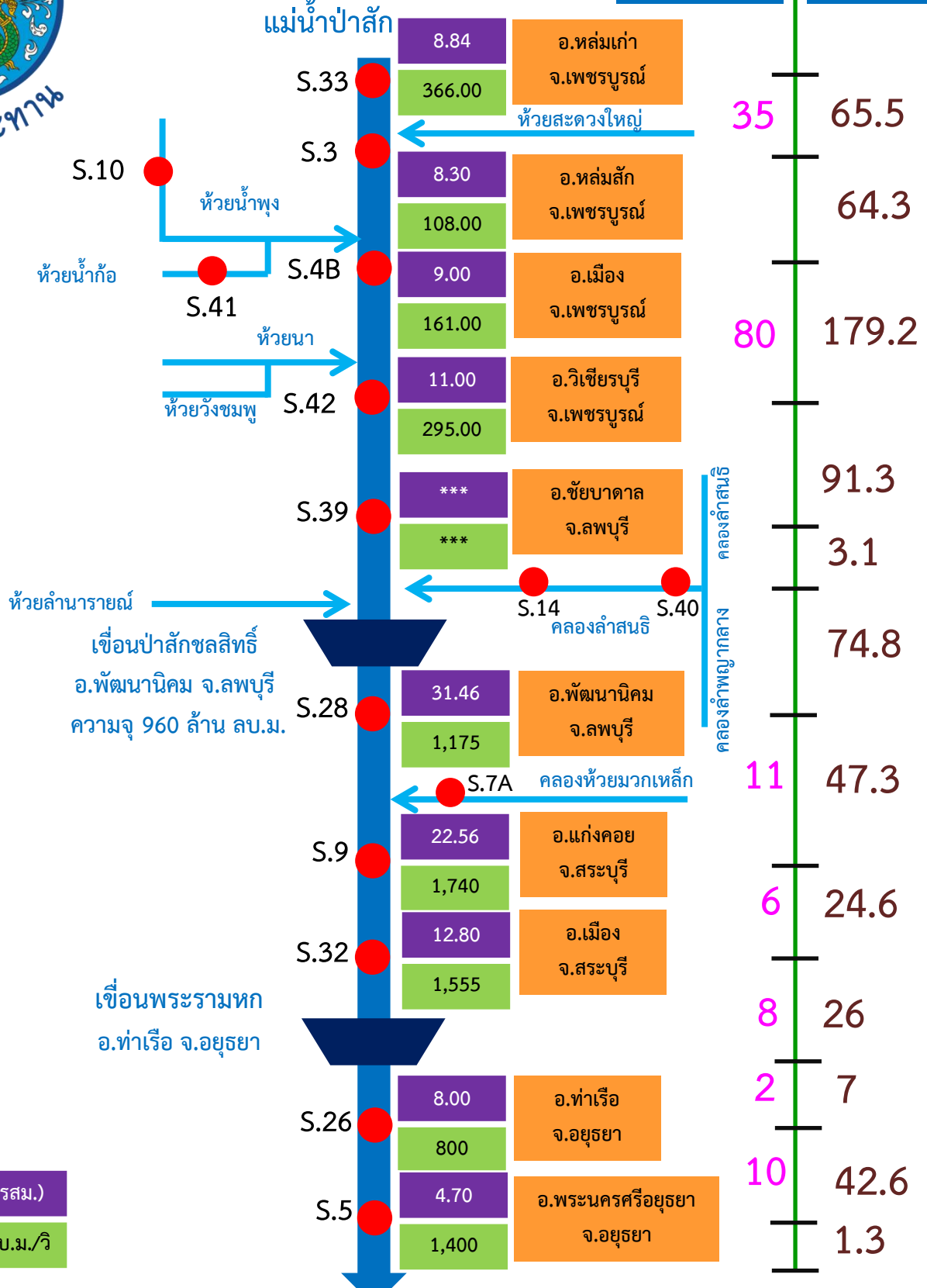


กรมชลประทาน

แผนผังลุ่มน้ำป่าสัก

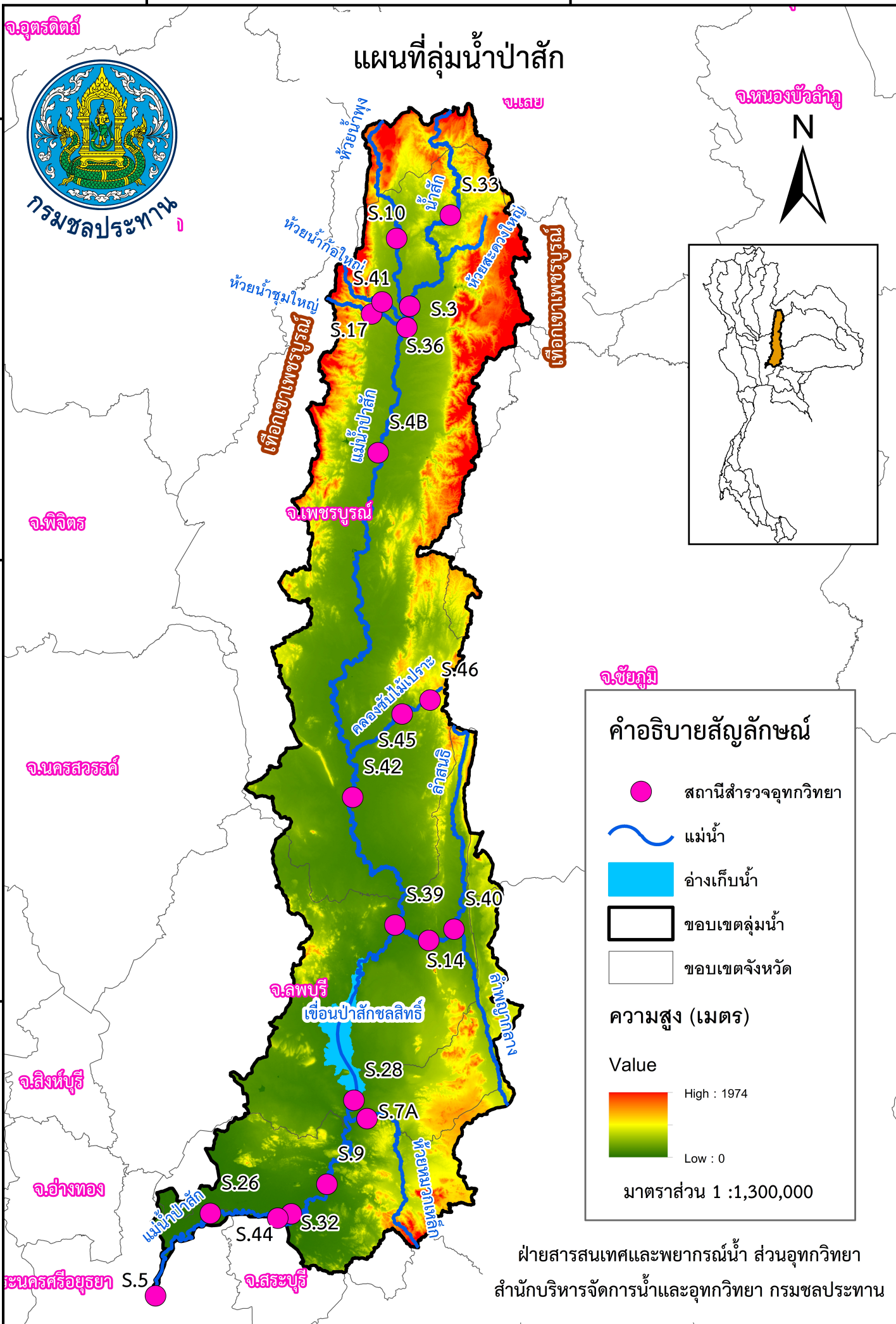
เวลาเดินทาง (ชั่วโมง)

ระยะทาง (กิโลเมตร)



ระดับตลิ่ง ม. (รสม.)
 ความจุลำน้ำ ลบ.ม./วิ

ที่มา : ฝ่ายสารสนเทศและพยากรณ์น้ำ ส่วนอุทกวิทยา
 สำนักบริหารจัดการน้ำและอุทกวิทยา กรมชลประทาน



จ.อุตรดิตถ์

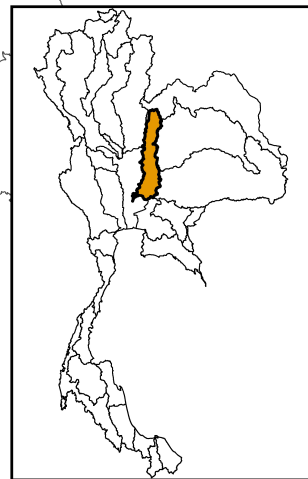


กรมชลประทาน

แผนที่ลุ่มน้ำป่าสัก

จ.นเรย

จ.หนองบัวลำภู



17°15'0"N

17°15'0"N

16°10'0"N

16°10'0"N

จ.พิจิตร

จ.เพชรบูรณ์

จ.ชัยภูมิ

จ.นครสวรรค์

15°50'0"N

15°50'0"N

จ.สิงห์บุรี

จ.ลพบุรี

เขื่อนป่าสักชลสิทธิ์

จ.อ่างทอง

จ.นครศรีอยุธยา

จ.สระบุรี

ฝ่ายสารสนเทศและพยากรณ์น้ำ ส่วนอุทกวิทยา

สำนักบริหารจัดการน้ำและอุทกวิทยา กรมชลประทาน