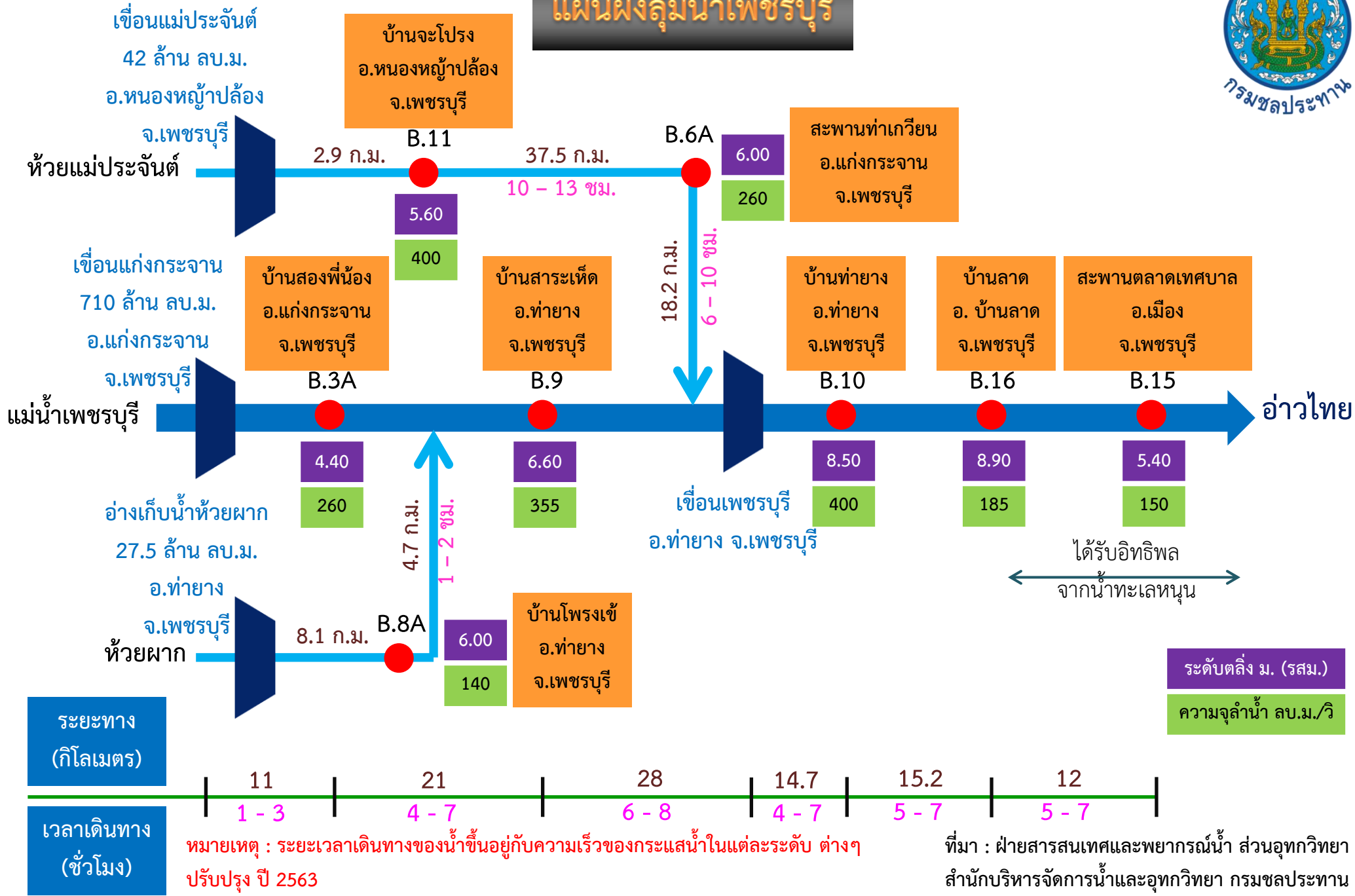




แผนผังกลุ่มน้ำเพชรบุรี



ที่มา : ฝ่ายสารสนเทศและพยากรณ์น้ำ ส่วนอุทกวิทยา
สำนักบริหารจัดการน้ำและอุทกวิทยา กรมชลประทาน



แผนที่ลุ่มน้ำเพชรบุรี

จ.สมุทรสาคร

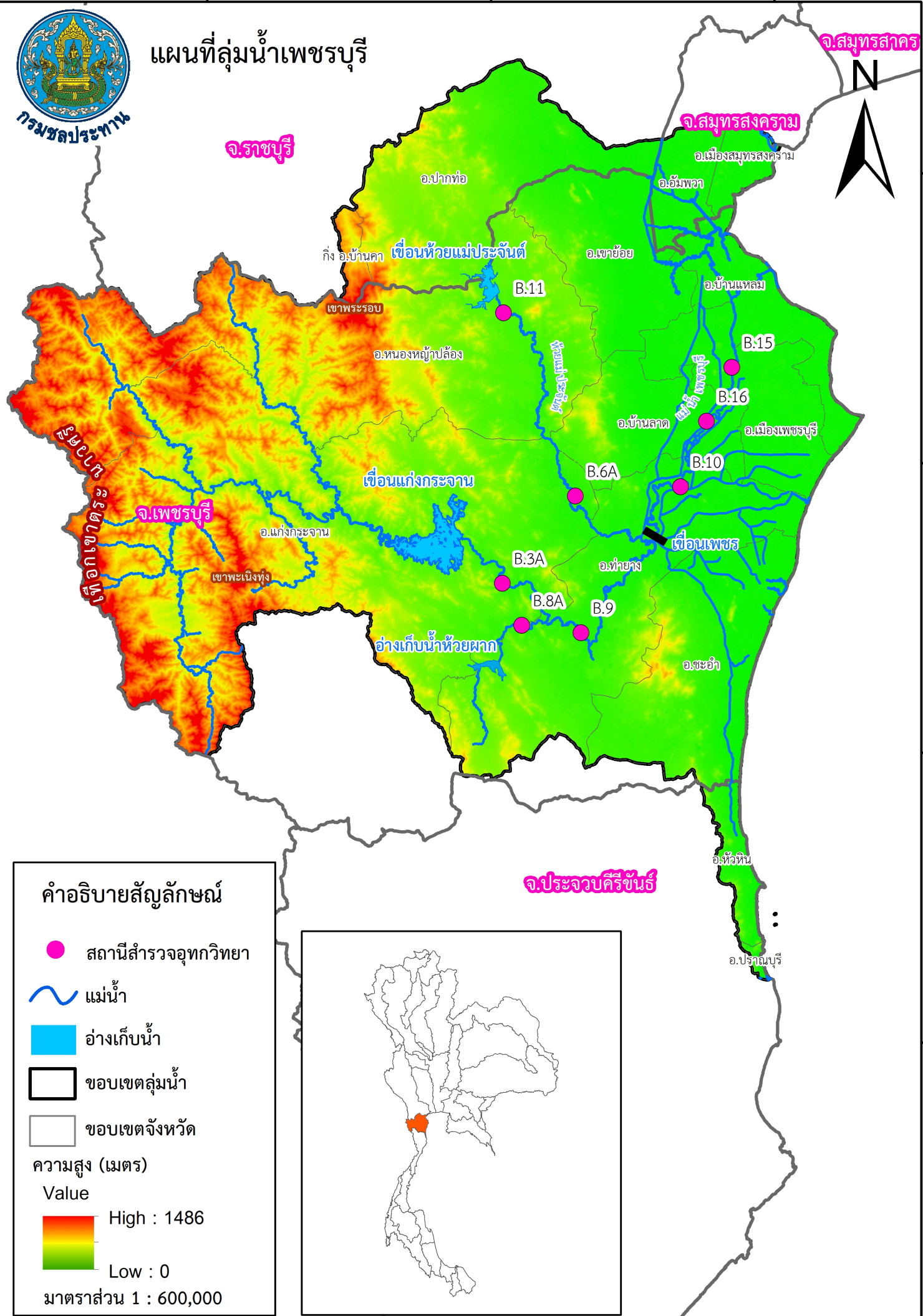


13°20'0"N
13°0'0"N
12°40'0"N
12°20'0"N
12°0'0"N

13°20'0"E
13°0'0"E
12°40'0"E
12°20'0"E
12°0'0"E

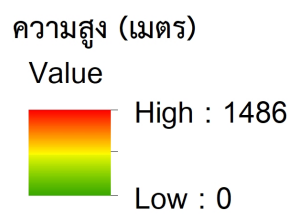
จ.ราชบุรี

จ.สมุทรสงคราม



คำอธิบายสัญลักษณ์

- สถานีสำรวจอุทกวิทยา
- ~ แม่น้ำ
- อ่างเก็บน้ำ
- ขอบเขตลุ่มน้ำ
- ขอบเขตจังหวัด



มาตราส่วน 1 : 600,000



จ.ประจวบคีรีขันธ์

อ.หัวหิน

อ.ปราณบุรี