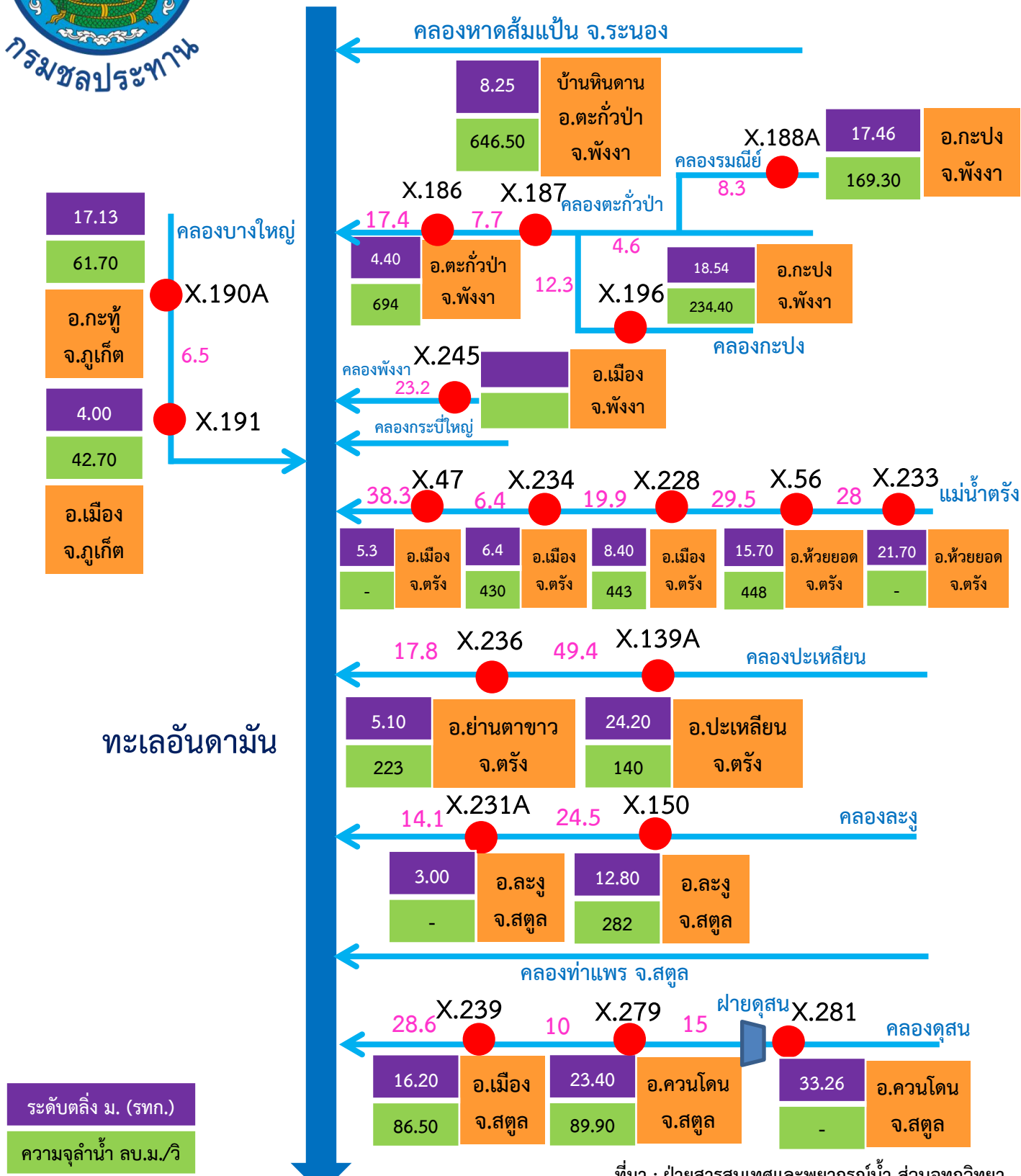




กรมชลประทาน

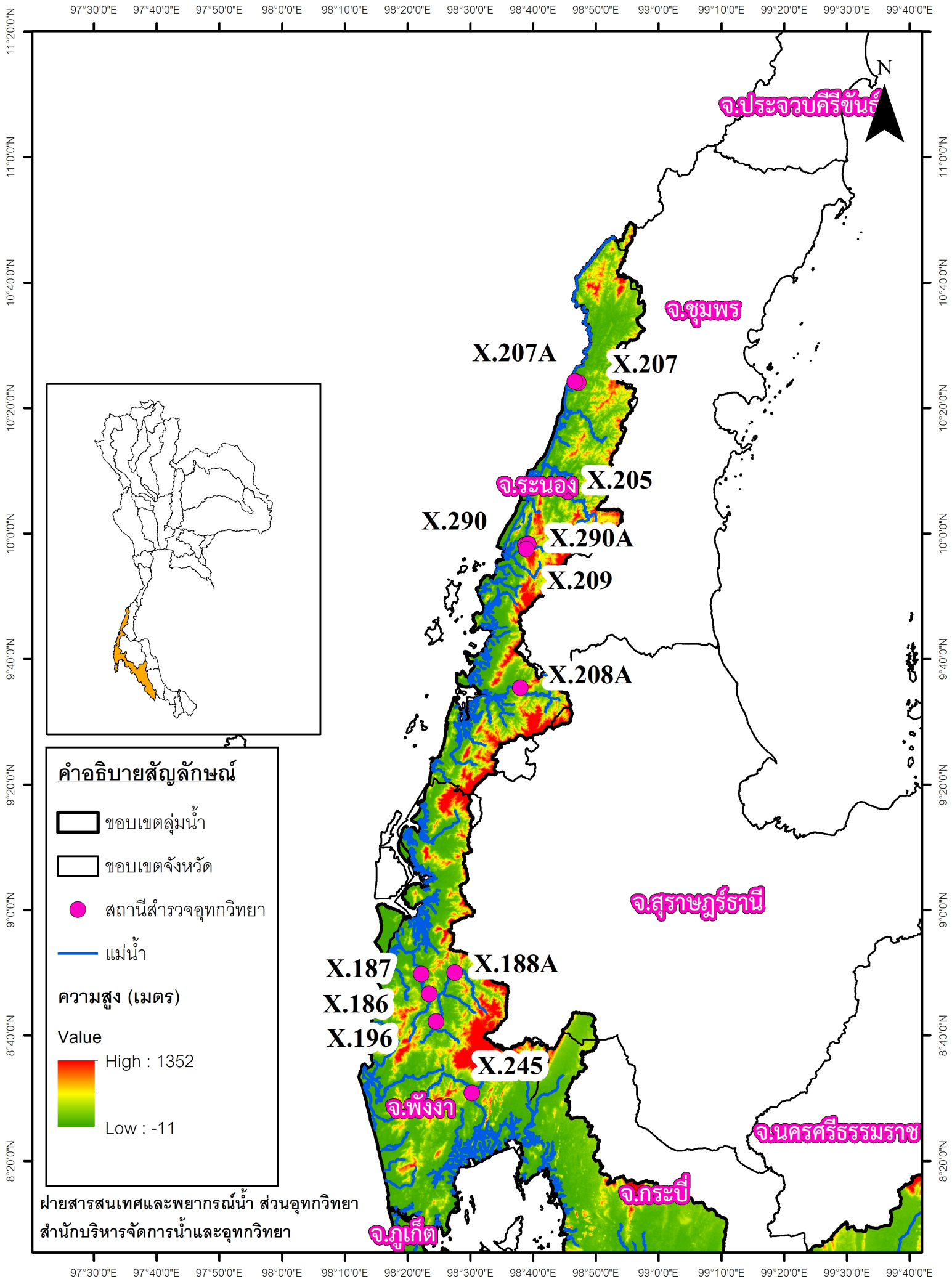
แผนผังลุ่มน้ำภาคใต้ตะวันตก



ทะเลอันดามัน

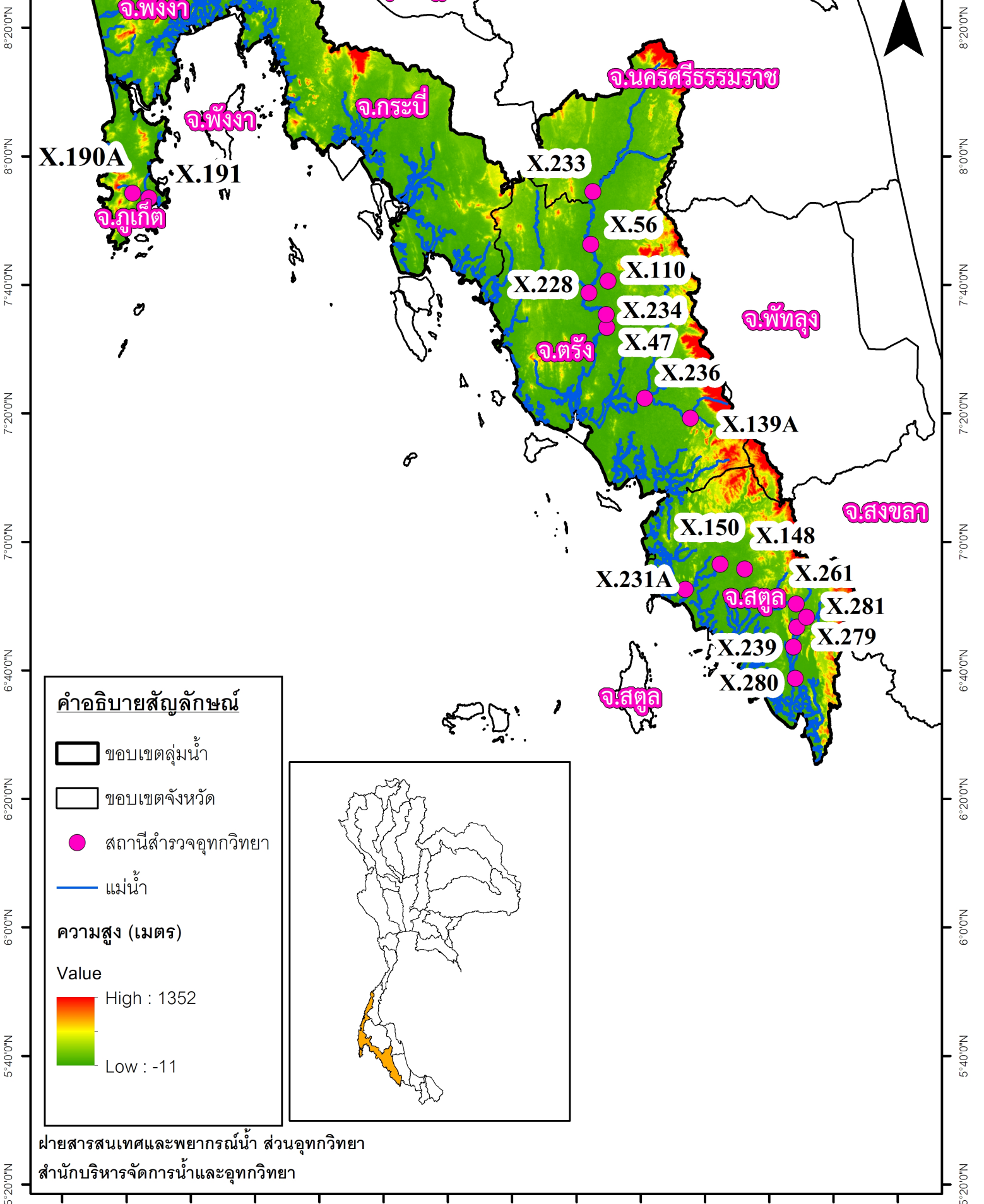
ที่มา : ฝ่ายสารสนเทศและพยากรณ์น้ำ ส่วนอุทกวิทยา
สำนักบริหารจัดการน้ำและอุทกวิทยา กรมชลประทาน

แผนที่ลุ่มน้ำภาคใต้ฝั่งตะวันตก (ตอนบน)



แผนที่ลุ่มน้ำภาคใต้ฝั่งตะวันตก (ตอนล่าง)

98°10'0"E 98°20'0"E 98°30'0"E 98°40'0"E 98°50'0"E 99°0'0"E 99°10'0"E 99°20'0"E 99°30'0"E 99°40'0"E 99°50'0"E 100°0'0"E 100°10'0"E 100°20'0"E



คำอธิบายสัญลักษณ์

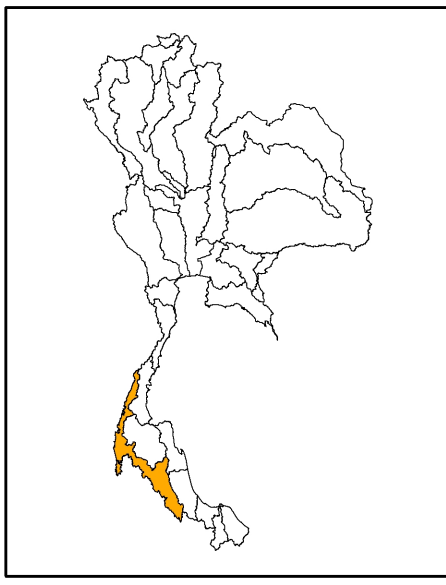
- ขอบเขตลุ่มน้ำ
- ขอบเขตจังหวัด
- สถานีสำรวจอุทกวิทยา
- แม่น้ำ

ความสูง (เมตร)

Value

High : 1352

Low : -11



ฝ่ายสารสนเทศและพยากรณ์น้ำ ส่วนอุทกวิทยา
สำนักบริหารจัดการน้ำและอุทกวิทยา