



แผนผังลุ่มน้ำตาปี

แม่น้ำตาปี

เวลาเดินทาง
(ชั่วโมง)

ระยะทาง
(กิโลเมตร)

อ.พิปูน
จ.นครศรีธรรมราช

คลองดินแดง

อ.ฉวาง

จ.นครศรีธรรมราช

38.00

357

X.195

คลองจันดี

คลองสินปุน

คลองอู่ปัน

อ.พระแสง

จ.สุราษฎร์ธานี

11.70

527

X.37A

คลองฉวาง

อ.เคียนซา

จ.สุราษฎร์ธานี

6.00

1,430

X.217

คลองลำพู

10.20

1,092

อ.คีรีรัฐนิคม

จ.สุราษฎร์ธานี

38

คลองพุมดวง

X.36

2.50

อ.พุนพิน

จ.สุราษฎร์ธานี

X.5C

แม่น้ำพุนพิน

อ่าวไทย

ระดับตลิ่ง ม. (รทก.)

ความจุลำนํ้า ลบ.ม./วิ

12

30

25

84

50

60

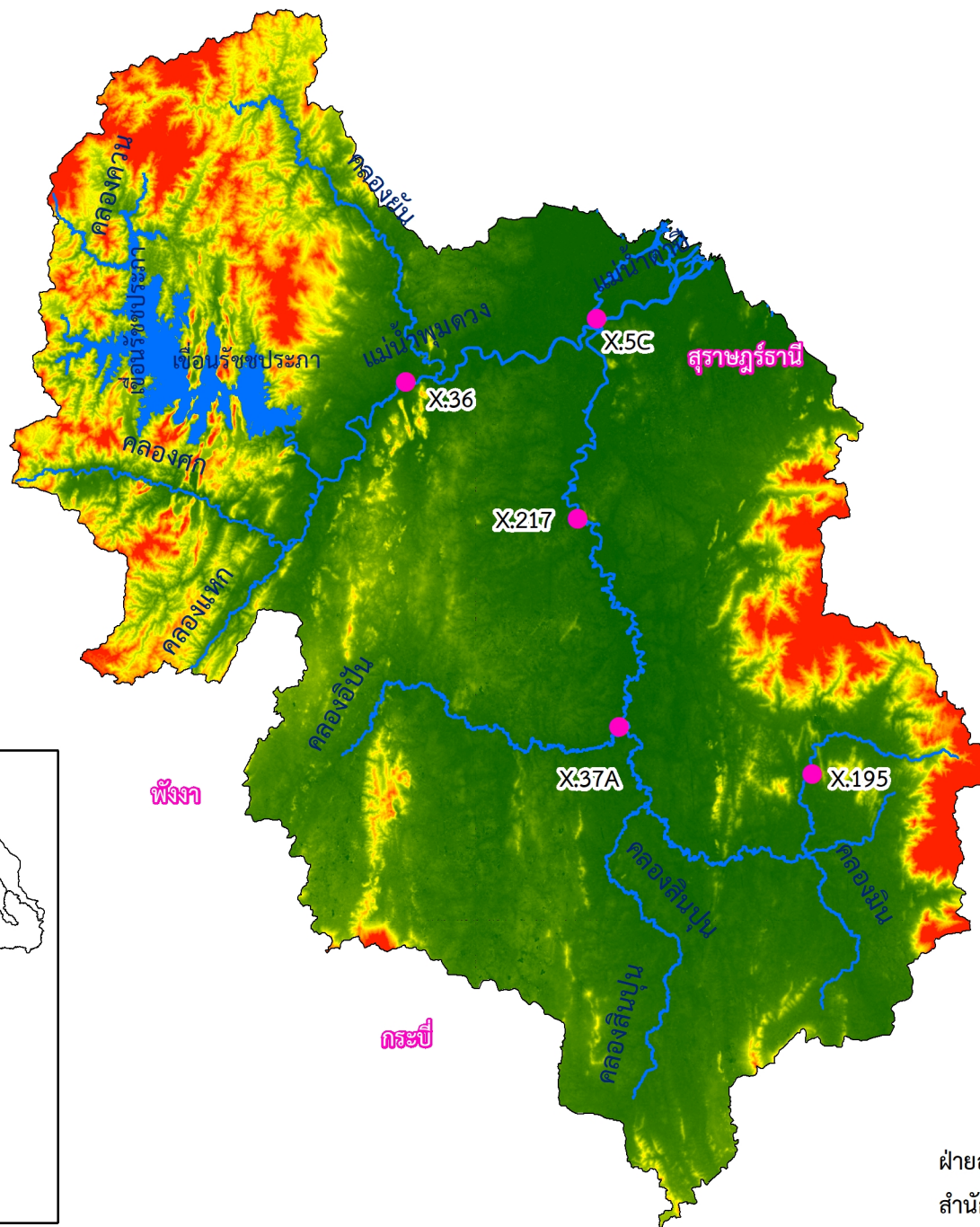
20

48

ที่มา : ฝ่ายสารสนเทศและพยากรณ์น้ำ ส่วนอุทกวิทยา
สำนักบริหารจัดการน้ำและอุทกวิทยา กรมชลประทาน



แผนที่ลุ่มน้ำตาปี



Legend

● สถานีสำรวจอุทกวิทยา

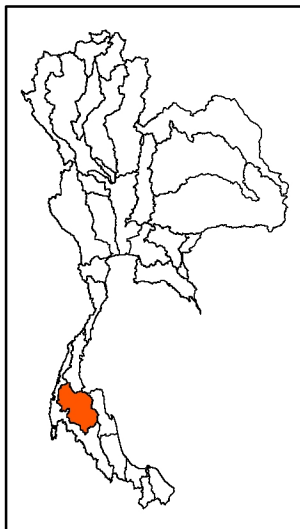
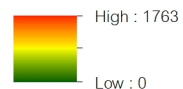
~ แม่น้ำ

■ อ่างเก็บน้ำ

□ ขอบเขตลุ่มน้ำ

ความสูง (เมตร)

Value



ฝ่ายสารสนเทศและพยากรณ์น้ำ ส่วนอุทกวิทยา
สำนักบริหารจัดการน้ำและอุทกวิทยา กรมชลประทาน