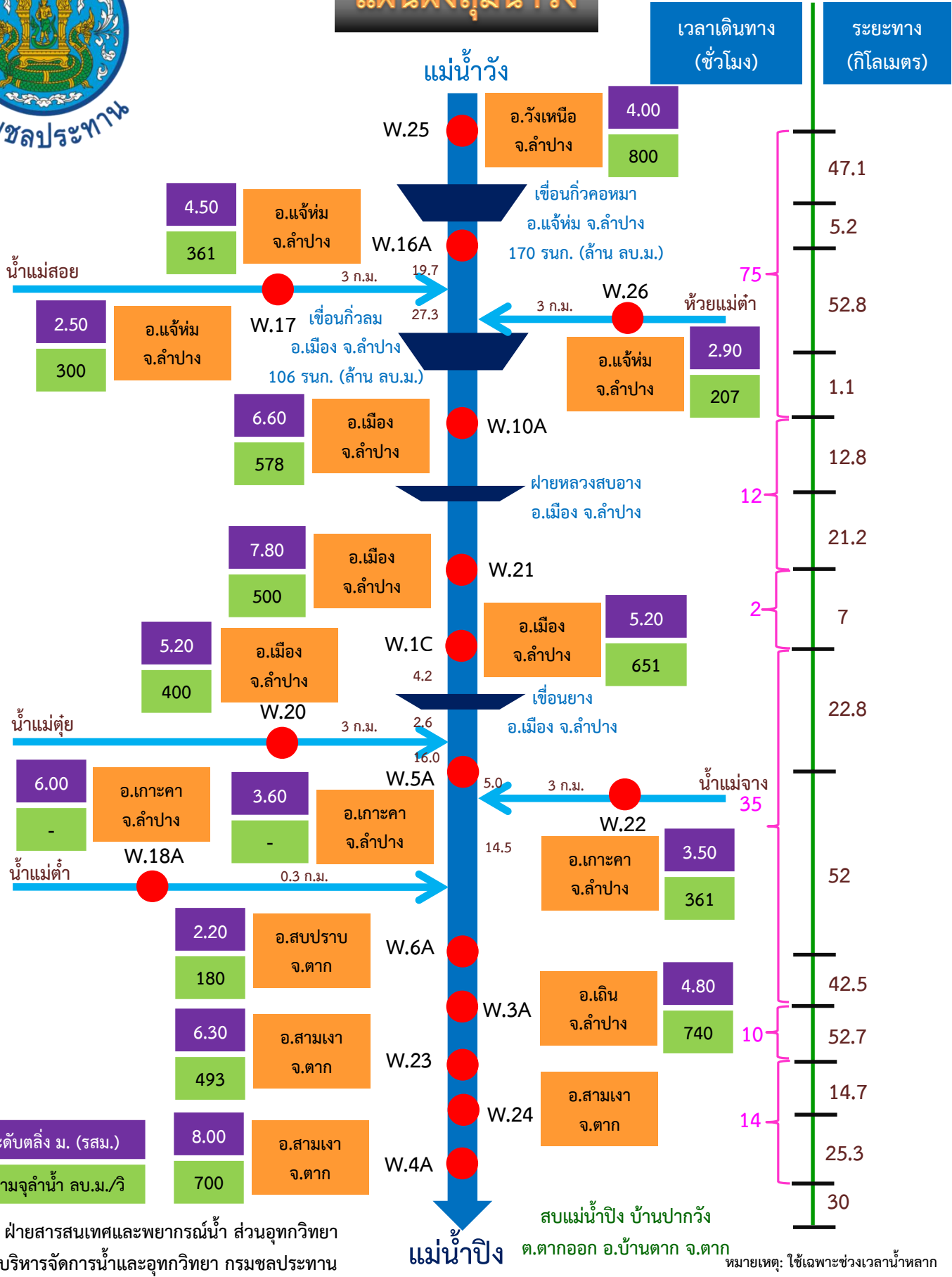




กรมชลประทาน

# แผนผังกลุ่มน้ำวัง



ที่มา : ฝ่ายสารสนเทศและพยากรณ์น้ำ ส่วนอุทกวิทยา  
 สำนักบริหารจัดการน้ำและอุทกวิทยา กรมชลประทาน

หมายเหตุ: ใช้เฉพาะช่วงเวลาน้ำหลาก

99°0'0"E

100°0'0"E



กรมชลประทาน

# แผนที่ลุ่มน้ำวัง

จ.เชียงราย

เทือกเขาผีปันน้ำ

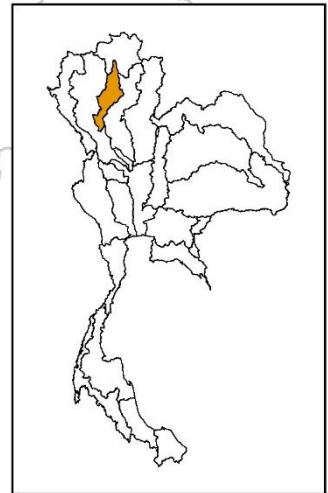
จ.พะเยา

จ.เชียงใหม่

ทิวเขาขุนตาล

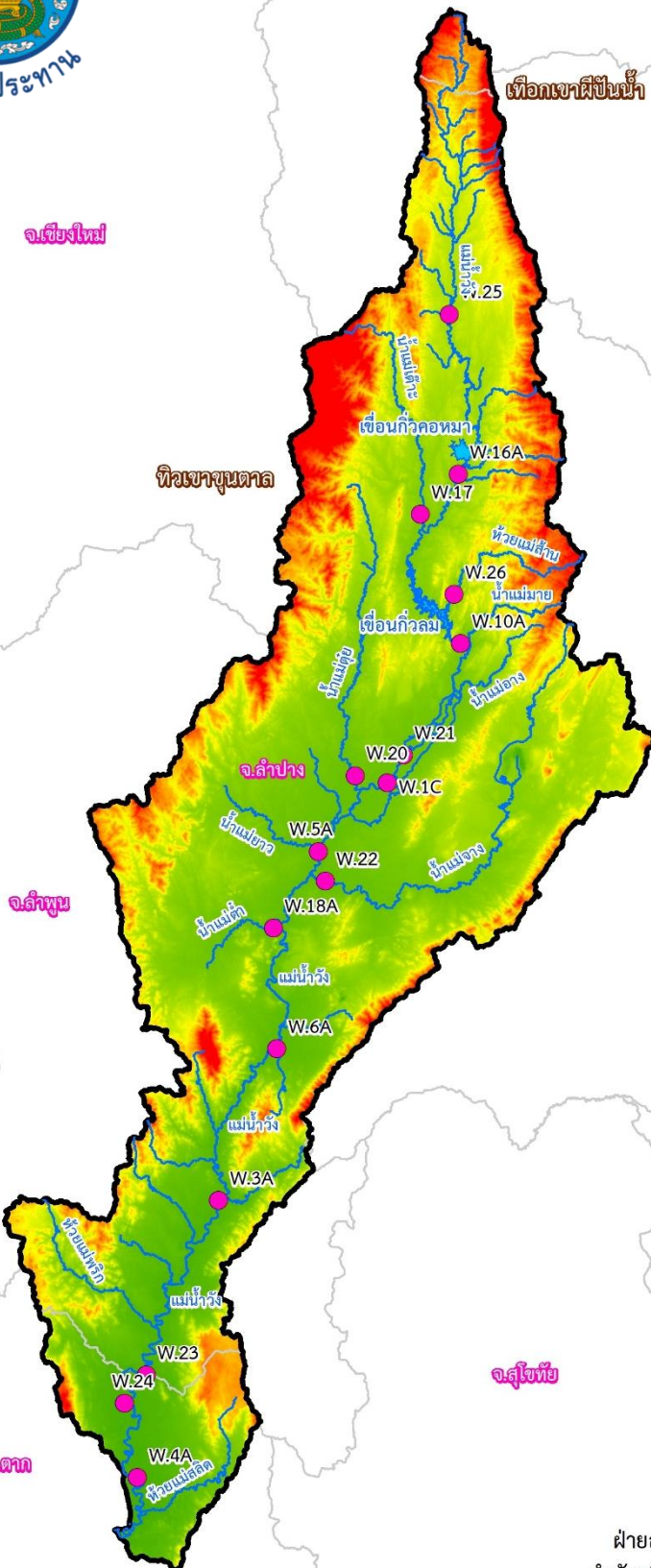
19°0'0"N

19°0'0"N



18°0'0"N

18°0'0"N



จ.ลำพูน

จ.ลำปาง

จ.สุโขทัย

จ.ตาก

## คำอธิบายสัญลักษณ์

● สถานีสำรวจอุทกวิทยา

~ แม่น้ำ

▭ อ่างเก็บน้ำ

▭ ขอบเขตลุ่มน้ำ

▭ ขอบเขตจังหวัด

ความสูง (เมตร)

High : 1990

Low : 73

มาตราส่วน 1:1,100,000

ฝ่ายสารสนเทศและพยากรณ์น้ำ ส่วนอุทกวิทยา  
สำนักบริหารจัดการน้ำและอุทกวิทยา กรมชลประทาน

99°0'0"E

100°0'0"E

17°0'0"N