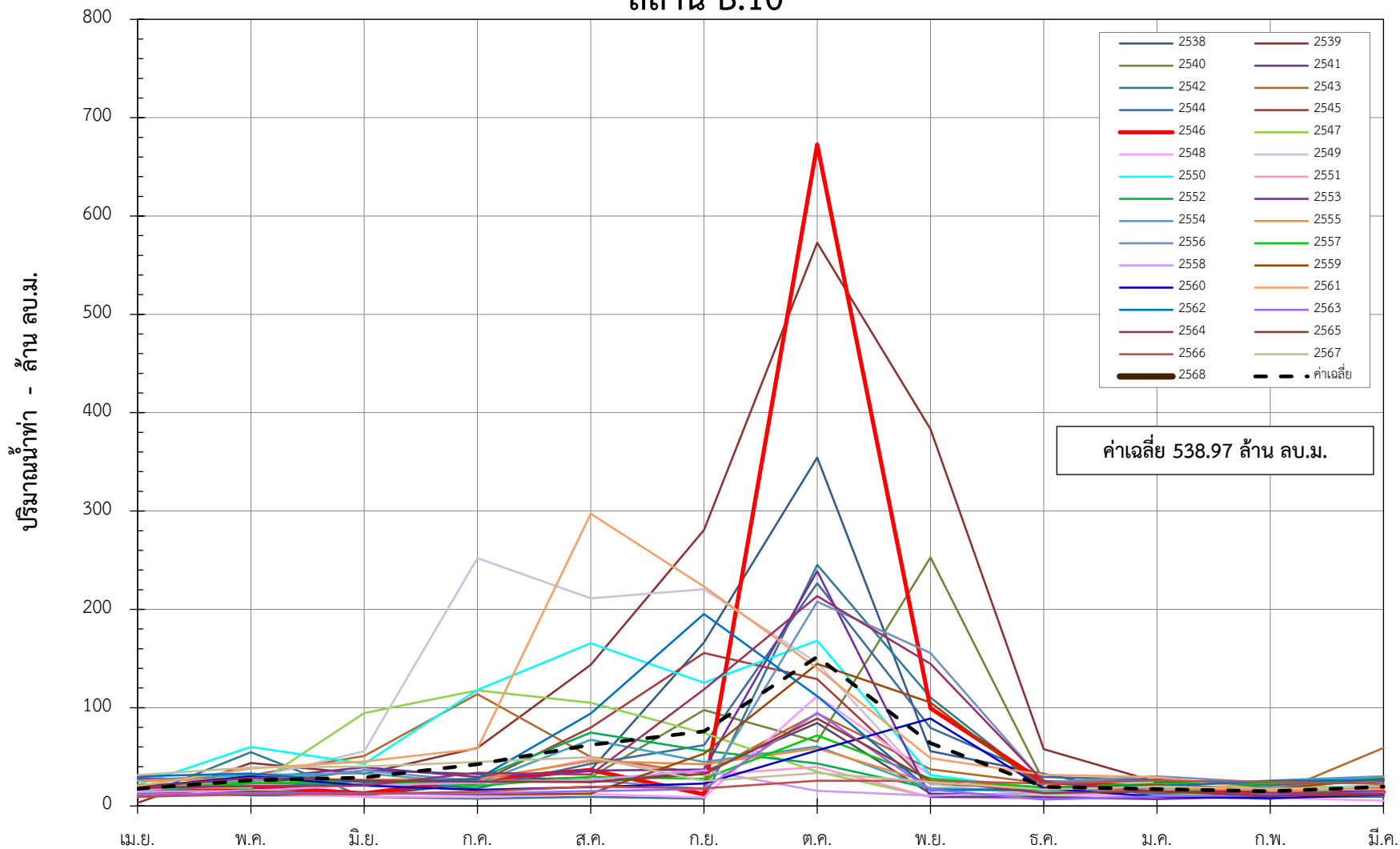


ข้อมูลปริมาณน้ำทำย้อนหลัง 30 ปี สถานี B.10 ตลาดท่ายาง อ.ท่ายาง จ.เพชรบุรี

พ.ศ.	เม.ย.	พ.ค.	มิ.ย.	ก.ค.	ส.ค.	ก.ย.	ต.ค.	พ.ย.	ธ.ค.	ม.ค.	ก.พ.	มี.ค.	รวม (ล้าน ลบ.ม.)
2538	13.73	10.85	10.82	22.80	36.52	166.34	354.36	55.66	32.88	9.43	7.32	15.35	736.05
2539	3.15	43.63	32.74	59.13	143.66	280.65	572.83	383.36	57.75	24.35	22.37	25.39	1,649.00
2540	28.71	23.48	21.50	25.97	29.17	97.53	65.40	252.82	24.75	27.15	18.45	19.94	634.87
2541	18.77	22.05	36.40	32.58	24.25	34.74	84.39	12.62	10.94	10.26	10.39	10.03	307.42
2542	8.42	54.77	9.37	7.49	9.28	7.56	245.29	110.35	19.74	12.56	9.80	9.29	503.92
2543	11.05	31.12	50.78	113.76	49.99	32.88	93.93	37.40	23.01	18.50	10.87	59.00	532.28
2544	13.69	17.71	25.51	17.98	43.10	61.96	226.49	79.57	29.53	26.70	20.84	25.34	588.41
2545	19.45	18.72	21.85	23.08	79.85	155.63	129.09	21.94	18.91	18.20	13.00	18.52	538.24
2546	12.10	20.09	12.96	27.25	36.69	11.87	672.67	99.32	24.42	19.25	15.47	14.06	966.13
2547	18.93	18.45	94.54	117.62	105.05	74.00	34.91	9.29	11.54	10.35	13.85	13.14	521.66
2548	11.48	12.32	9.63	9.12	12.10	8.70	112.02	31.11	14.22	8.54	8.35	5.49	243.08
2549	15.18	27.93	55.63	252.07	211.11	220.37	145.69	22.15	10.76	8.75	7.79	12.11	989.53
2550	21.47	60.20	42.98	118.13	165.49	125.42	168.14	31.57	16.78	17.85	16.41	21.19	805.62
2551	15.69	20.90	26.84	24.77	47.70	31.43	39.76	9.14	7.49	8.72	8.51	11.53	252.49
2552	13.48	23.58	21.80	27.98	74.61	56.18	43.12	17.91	15.33	16.91	10.50	21.02	342.41
2553	27.90	27.46	39.32	29.37	36.11	37.19	238.82	9.34	9.12	6.95	10.03	16.76	488.38
2554	26.19	31.46	33.18	22.92	67.36	44.83	60.71	17.77	15.31	19.16	25.79	30.13	394.82
2555	25.40	28.08	26.78	27.42	45.73	42.35	58.63	23.24	19.47	16.39	18.26	26.55	358.28
2556	21.34	25.34	36.17	25.10	26.17	17.27	207.84	155.65	24.05	30.15	23.67	29.55	622.30
2557	17.32	23.51	25.21	20.46	29.58	27.59	71.79	27.85	18.73	22.69	22.77	27.74	335.23
2558	14.31	15.77	21.11	23.55	26.80	36.25	15.52	10.48	13.82	14.84	11.34	11.45	215.26
2559	9.27	14.70	13.27	11.45	12.49	53.18	144.50	105.35	17.62	21.36	17.21	27.72	448.11
2560	18.75	30.14	20.78	16.50	19.20	22.68	56.58	88.98	18.05	9.42	7.87	11.19	320.15
2561	20.28	38.23	45.30	58.17	297.24	223.33	140.14	48.49	31.70	29.35	15.92	17.09	965.24
2562	30.19	33.07	24.10	27.43	94.01	195.29	111.54	15.91	16.90	20.35	25.30	26.28	620.37
2563	11.74	13.16	12.72	12.95	15.25	17.09	94.74	16.70	6.49	9.68	11.05	13.84	235.42
2564	18.58	20.14	20.65	33.70	32.04	118.66	213.45	144.52	24.47	14.68	13.26	12.30	666.46
2565	18.83	28.59	25.86	24.80	24.46	32.43	88.95	25.65	13.21	14.98	10.48	11.50	319.74
2566	9.32	11.80	12.03	14.63	19.63	18.03	25.70	25.52	22.70	25.55	24.50	22.49	231.90
2567	31.48	39.11	40.25	44.66	49.67	25.35	33.52	24.31	16.74	19.68	17.47	20.06	336.41
2568	26.59												26.59
ค่าเฉลี่ย	17.54	26.21	29.00	42.43	62.14	75.89	151.68	63.80	19.55	17.09	14.96	19.53	538.97

กราฟแสดงปริมาณน้ำท่ารายเดือน ปี พ.ศ.2538-2568 แม่น้ำเพชรบุรี

สถานี B.10



จัดทำโดย : ฝ่ายสารสนเทศและพยากรณ์น้ำ ส่วนอุทกวิทยา กรมชลประทาน

กราฟแสดงปริมาณน้ำท่าเฉลี่ยสะสมรายเดือน สถานี B.10

