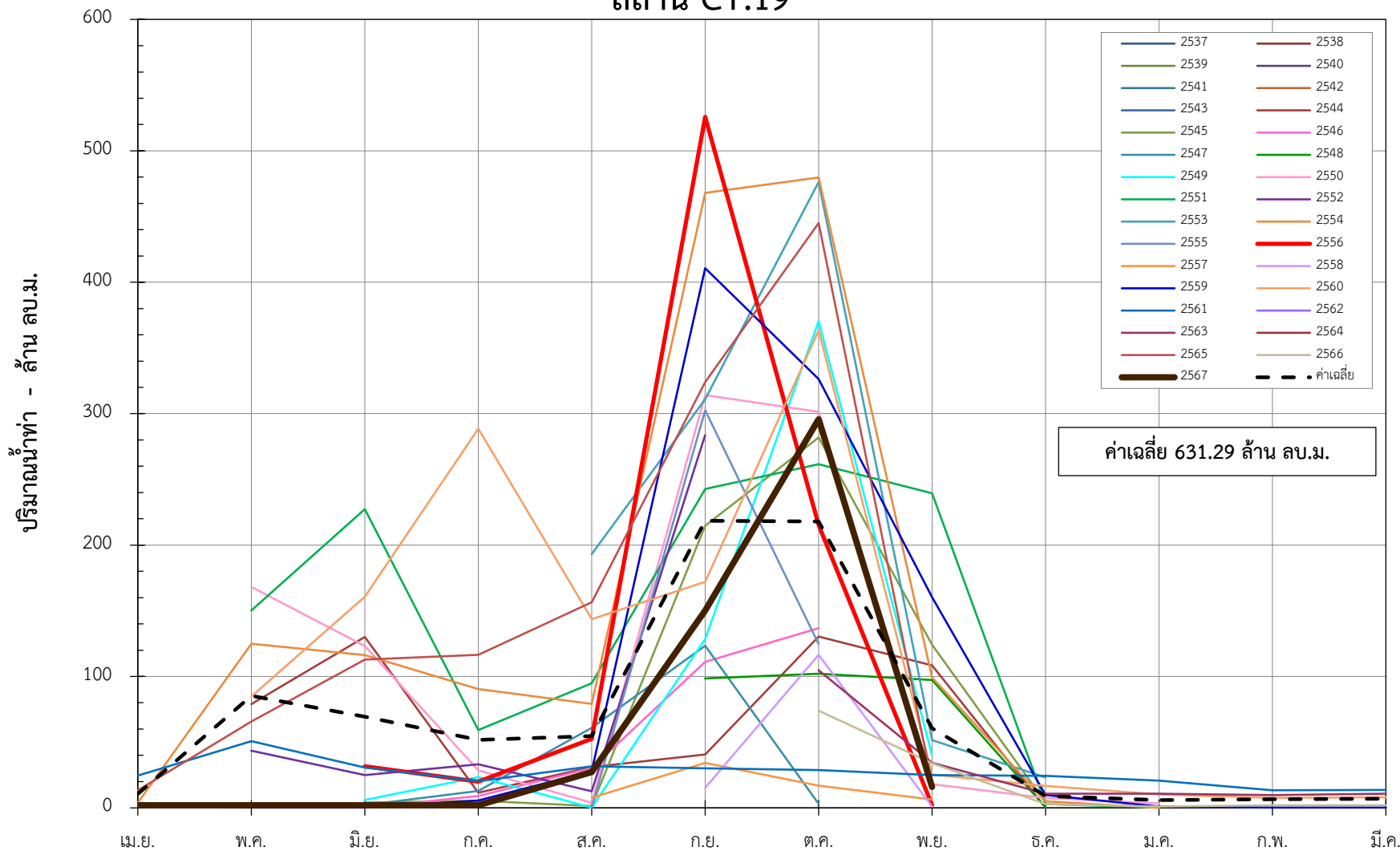


ข้อมูลปริมาณน้ำทำย้อนหลัง 30 ปี สถานี CT.19 บ้านดอนใหญ่ อ.เมือง จ.อุทัยธานี

พ.ศ.	เม.ย.	พ.ค.	มิ.ย.	ก.ค.	ส.ค.	ก.ย.	ต.ค.	พ.ย.	ธ.ค.	ม.ค.	ก.พ.	มี.ค.	รวม (ล้าน ลบ.ม.)
2537	-	-	-	-	-	-	-	-	-	-	-	-	-
2538	-	-	-	-	-	-	-	-	-	-	-	-	-
2539	-	-	-	-	-	-	-	-	-	-	-	-	-
2540	-	-	-	-	-	-	-	-	-	-	-	-	-
2541	-	-	-	-	-	-	-	-	-	-	-	-	-
2542	-	-	-	-	-	-	-	-	-	-	-	-	-
2543	-	-	-	-	-	-	-	-	-	-	-	-	-
2544	-	78.92	130.06	11.57	31.15	40.72	130.38	108.38	0.19	-	-	-	531.37
2545	-	-	4.16	5.40	1.45	214.65	281.85	124.15	4.10	-	-	-	635.76
2546	-	-	0.00	9.15	30.38	111.12	136.76	-	-	-	-	-	287.41
2547	-	-	2.08	12.87	60.93	123.37	3.22	-	-	-	-	-	202.47
2548	-	-	-	-	-	98.57	102.09	97.31	0.48	-	-	-	298.46
2549	-	-	6.03	23.33	0.19	128.46	370.34	40.11	-	-	-	-	568.45
2550	-	168.18	123.25	28.50	3.82	314.10	301.44	18.05	7.56	3.36	-	-	968.25
2551	-	150.09	227.31	59.14	94.88	242.73	261.54	239.44	3.02	0.26	-	-	1,278.42
2552	-	43.62	24.91	33.21	12.63	283.62	-	5.15	-	-	-	-	403.14
2553	-	-	-	-	193.09	311.05	476.24	51.57	23.22	-	-	-	1,055.17
2554	3.92	124.93	116.34	90.38	79.22	468.01	479.72	99.18	5.04	0.07	-	-	1,466.81
2555	-	-	-	-	0.18	302.58	124.78	-	-	-	-	-	427.55
2556	-	-	31.56	19.97	52.55	525.80	215.28	2.19	-	-	-	-	847.36
2557	-	-	-	-	7.63	34.24	16.88	6.38	-	-	-	-	65.13
2558	-	-	-	-	-	15.26	116.44	1.05	-	-	-	-	132.75
2559	0.37	0.27	0.26	5.67	28.05	410.67	326.29	160.34	9.75	0.94	0.24	0.27	943.11
2560	-	84.73	160.61	288.55	143.64	171.98	363.43	25.33	16.81	10.29	7.60	8.04	1,281.01
2561	24.58	50.77	30.66	20.42	31.64	30.21	28.87	24.97	24.43	20.71	13.41	13.66	314.35
2562	-	-	-	-	-	-	-	-	-	-	-	-	-
2563	-	-	-	-	-	-	104.76	34.39	10.85	10.77	9.73	10.77	181.26
2564	-	-	-	-	-	-	-	-	-	-	-	-	-
2565	13.39	65.66	112.84	116.55	156.56	324.09	445.05	18.66	-	-	-	-	1,252.80
2566	-	-	-	-	-	-	74.00	34.00	3.00	1.00	2.00	2.00	116.00
2567	2.00	2.00	2.00	2.00	27.22	150.16	295.75	15.90	-	-	-	-	497.02
<b>ค่าเฉลี่ย</b>	10.57	85.24	69.29	51.77	54.59	218.49	217.97	60.59	9.04	5.93	6.60	6.95	631.29

# กราฟแสดงปริมาณน้ำท่ารายเดือน ปี พ.ศ.2537-2567 ห้วยตากแดด

## สถานี CT.19

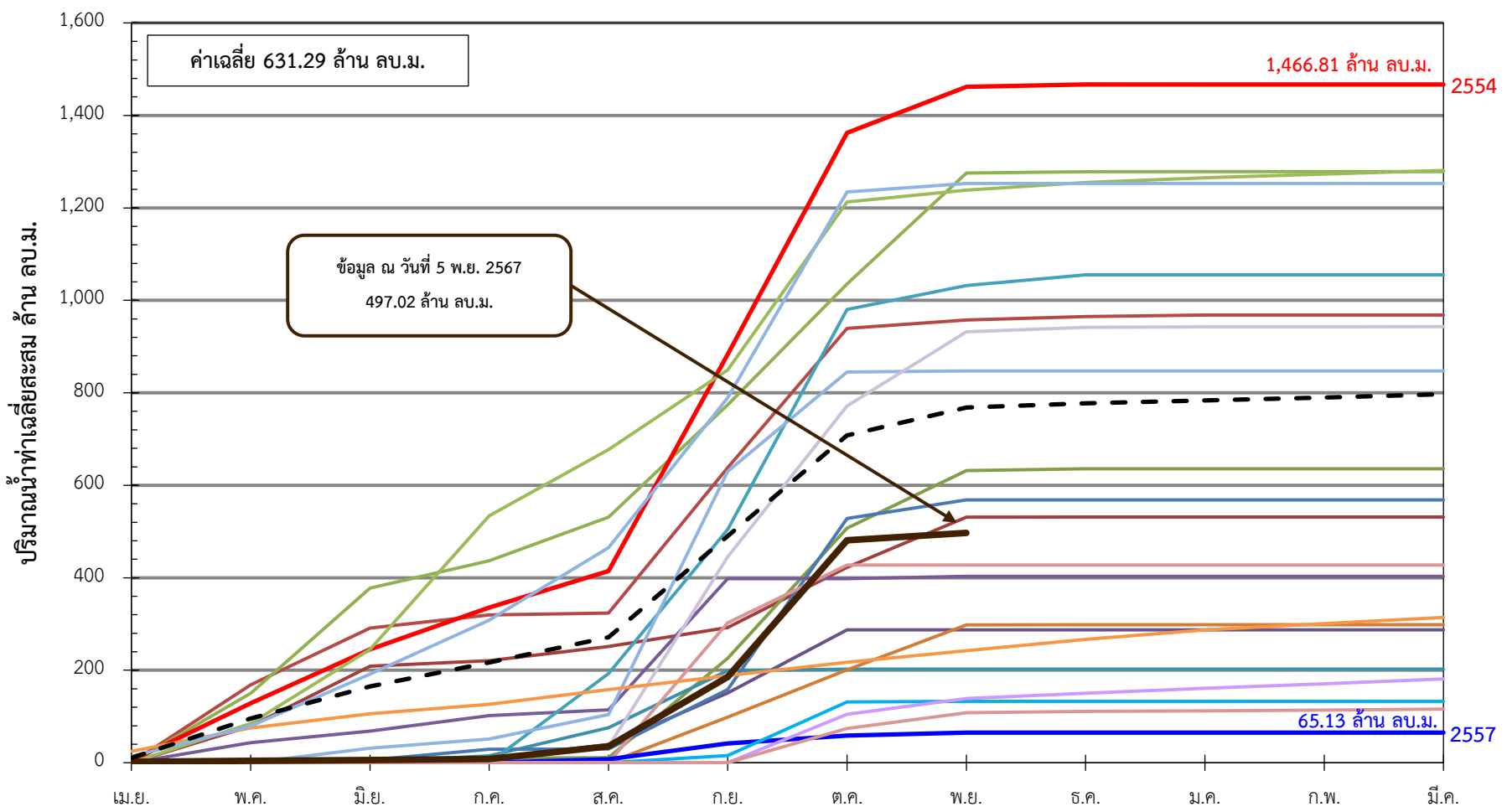


ค่าเฉลี่ย 631.29 ล้าน ลบ.ม.



จัดทำโดย : ฝ่ายสารสนเทศและพยากรณ์น้ำ ส่วนอุทกวิทยา กรมชลประทาน

# กราฟแสดงปริมาณน้ำท่าเฉลี่ยสะสมรายเดือน สถานี CT.19



- |      |      |      |      |      |      |      |      |      |           |      |
|------|------|------|------|------|------|------|------|------|-----------|------|
| 2537 | 2538 | 2539 | 2540 | 2541 | 2542 | 2543 | 2544 | 2545 | 2546      | 2547 |
| 2548 | 2549 | 2550 | 2551 | 2552 | 2553 | 2554 | 2555 | 2556 | 2557      | 2558 |
| 2559 | 2560 | 2561 | 2562 | 2563 | 2564 | 2565 | 2566 | 2567 | ค่าเฉลี่ย |      |

