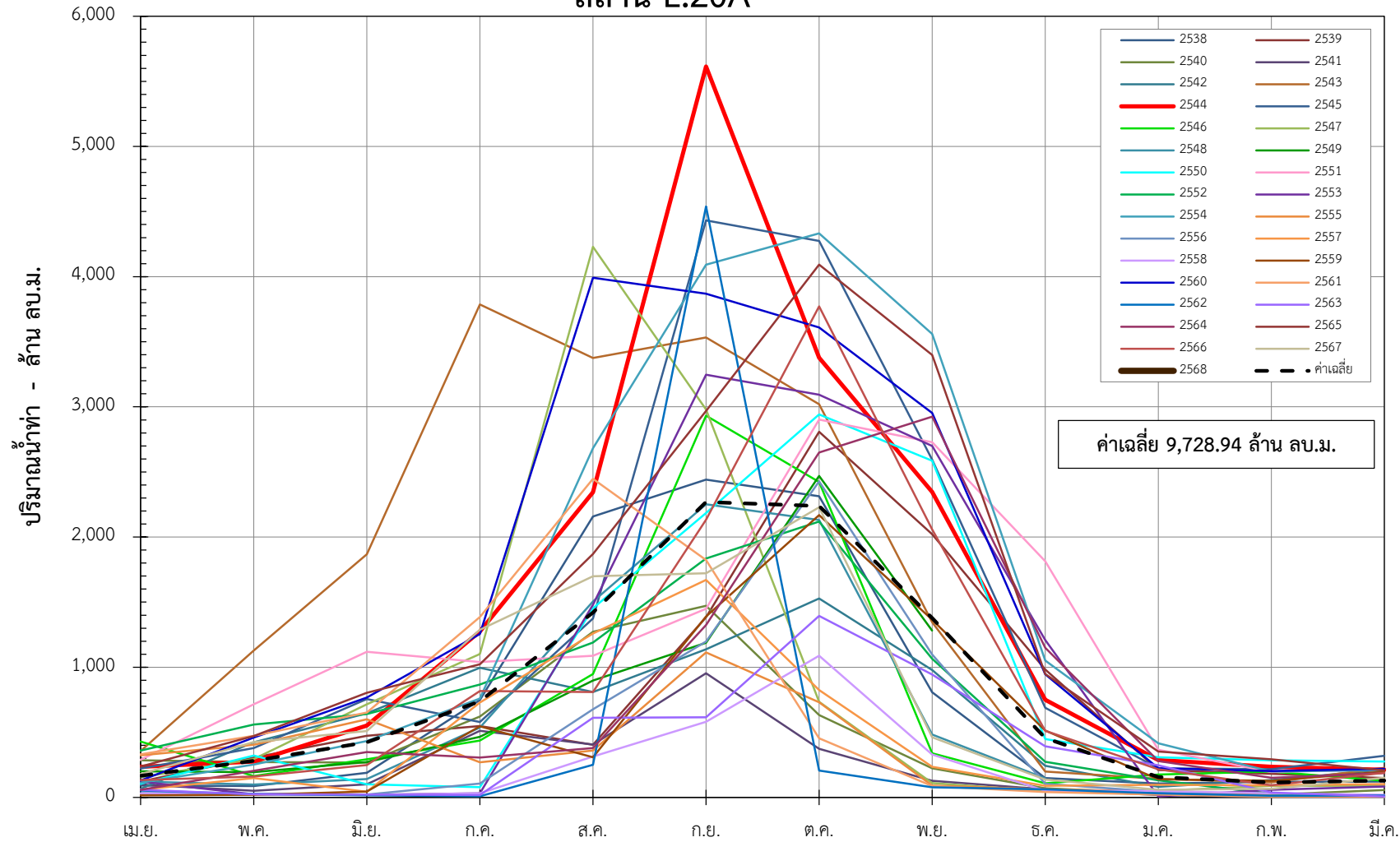


ข้อมูลปริมาณน้ำทำย้อนหลัง 30 ปี สถานี E.20A บ้านฟ้าหยาด อ.มหาชนะชัย จ.ยโสธร

พ.ศ.	เม.ย.	พ.ค.	มิ.ย.	ก.ค.	ส.ค.	ก.ย.	ต.ค.	พ.ย.	ธ.ค.	ม.ค.	ก.พ.	มี.ค.	รวม (ล้าน ลบ.ม.)
2538	90.62	87.51	189.25	747.65	2,157.33	2,440.97	2,313.94	807.91	148.33	107.33	120.89	121.15	9,332.88
2539	121.91	305.70	472.52	549.11	403.92	1,383.65	2,808.43	2,021.47	983.08	210.83	180.80	148.50	9,589.91
2540	285.16	272.67	268.53	622.04	1,271.95	1,471.84	633.27	223.57	70.05	34.21	21.25	56.03	5,230.59
2541	98.07	51.68	101.52	512.13	407.12	953.72	372.74	128.43	62.53	19.16	4.13	1.20	2,712.43
2542	66.35	422.92	646.26	996.78	809.91	1,138.67	1,528.07	977.92	242.05	81.82	132.87	215.14	7,258.75
2543	357.12	1,128.01	1,867.76	3,786.35	3,374.48	3,532.25	3,020.76	1,346.16	198.56	142.63	116.09	227.39	19,097.56
2544	234.46	275.07	551.51	1,273.41	2,343.95	5,614.01	3,376.34	2,346.87	749.37	287.04	236.09	212.37	17,500.48
2545	221.16	378.41	756.73	579.90	1,373.85	4,432.06	4,274.77	2,593.56	687.99	224.35	216.88	318.90	16,058.55
2546	428.56	165.07	293.75	436.77	947.70	2,932.27	2,423.22	338.40	108.52	175.44	199.59	127.29	8,576.57
2547	153.90	294.38	715.80	1,101.00	4,229.19	2,979.03	735.32	109.96	46.73	50.58	89.82	89.49	10,595.21
2548	122.62	99.01	141.40	536.84	1,504.92	2,251.60	2,130.81	482.76	147.00	-	-	-	7,416.96
2549	200.00	193.92	272.51	465.79	898.08	1,187.61	2,469.30	1,282.82	-	-	-	-	6,970.04
2550	104.03	321.36	101.71	78.68	1,452.94	2,185.12	2,941.70	2,585.89	449.14	307.55	285.04	275.07	11,088.23
2551	288.22	716.19	1,118.02	1,040.76	1,088.43	1,448.92	2,902.19	2,728.88	1,814.00	366.80	195.32	214.59	13,922.32
2552	359.26	559.47	640.86	868.10	1,190.63	1,834.30	2,119.06	1,065.42	272.95	132.50	27.11	11.64	9,081.29
2553	121.89	24.21	19.29	32.35	1,479.43	3,246.78	3,092.95	2,698.49	1,209.44	7.82	58.65	83.98	12,075.28
2554	113.53	252.43	433.15	760.31	2,682.61	4,091.83	4,332.53	3,559.97	1,051.75	415.06	198.37	210.62	18,102.15
2555	323.35	403.51	600.02	269.91	359.74	1,113.73	730.88	91.20	62.23	47.88	12.54	3.48	4,018.47
2556	33.74	27.22	21.90	105.90	676.99	1,196.98	2,427.44	1,097.97	104.38	43.38	5.06	2.05	5,743.01
2557	58.96	148.24	43.35	728.71	1,258.27	1,670.61	825.45	235.90	89.71	97.72	93.52	101.92	5,352.34
2558	29.42	28.74	18.72	31.82	314.05	580.33	1,088.33	330.32	50.22	49.01	30.90	19.51	2,571.36
2559	16.07	20.18	45.12	546.70	308.99	1,388.85	2,168.58	1,364.77	513.58	139.88	127.60	198.24	6,838.56
2560	130.39	459.30	768.23	1,255.51	3,991.61	3,869.42	3,609.19	2,952.96	945.47	223.27	203.20	220.50	18,629.07
2561	331.96	473.25	651.98	1,385.08	2,447.11	1,823.44	454.62	86.62	41.76	22.66	4.56	5.73	7,728.77
2562	52.90	26.21	16.38	8.77	250.85	4,539.08	206.66	77.83	62.60	31.85	11.71	15.02	5,299.86
2563	59.04	24.51	22.82	18.87	611.85	616.05	1,394.32	943.35	393.04	246.84	37.51	7.34	4,375.54
2564	58.22	204.58	349.26	306.36	378.44	1,323.30	2,650.30	2,924.57	1,149.49	279.64	151.56	188.08	9,963.81
2565	238.13	471.21	804.06	1,022.48	1,870.56	2,968.32	4,092.38	3,398.92	947.88	351.68	292.82	208.19	16,666.64
2566	134.33	160.35	248.30	817.59	809.83	2,132.78	3,771.70	2,057.95	512.14	216.81	93.35	189.69	11,144.83
2567	179.85	424.82	509.87	1,287.08	1,699.61	1,722.13	2,228.47	462.03	137.09	59.10	65.82	150.93	8,926.80
2568	213.17												213.17
ค่าเฉลี่ย	167.11	280.67	423.02	739.09	1,419.81	2,268.99	2,237.46	1,377.43	456.93	156.17	114.75	129.43	9,728.94

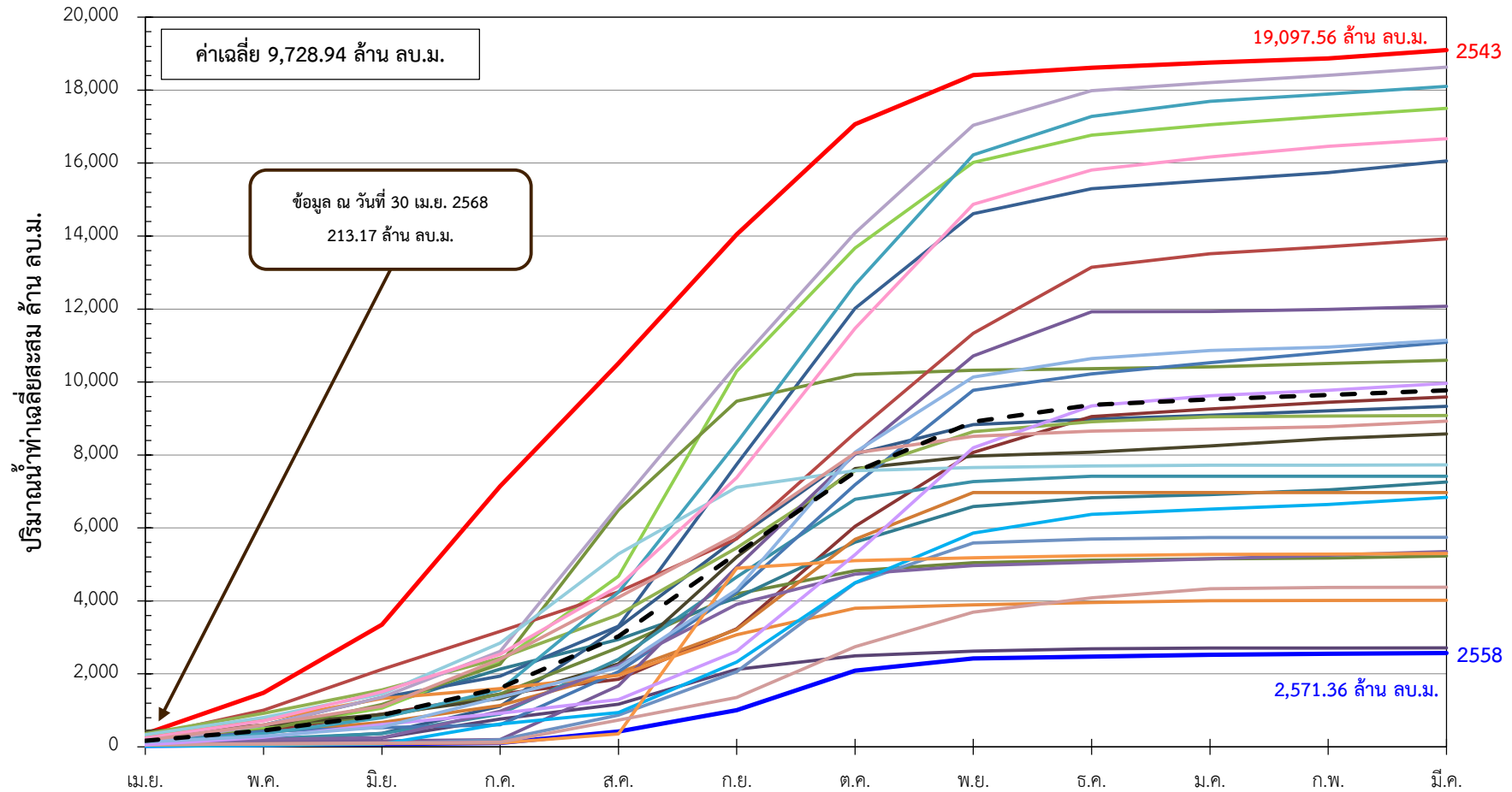
กราฟแสดงปริมาณน้ำท่ารายเดือน ปี พ.ศ.2538-2568 แม่น้ำชี

สถานี E.20A



จัดทำโดย : ฝ่ายสารสนเทศและพยากรณ์น้ำ ส่วนอุทกวิทยา กรมชลประทาน

กราฟแสดงปริมาณน้ำท่าเฉลี่ยสะสมรายเดือน สถานี E.20A



- | | | | | | | | | | | |
|--------|--------|--------|--------|--------|--------|--------|--------|--------|-----------------|--------|
| — 2538 | — 2539 | — 2540 | — 2541 | — 2542 | — 2543 | — 2544 | — 2545 | — 2546 | — 2547 | — 2548 |
| — 2549 | — 2550 | — 2551 | — 2552 | — 2553 | — 2554 | — 2555 | — 2556 | — 2557 | — 2558 | — 2559 |
| — 2560 | — 2561 | — 2562 | — 2563 | — 2564 | — 2565 | — 2566 | — 2567 | — 2568 | - - - ค่าเฉลี่ย | |

