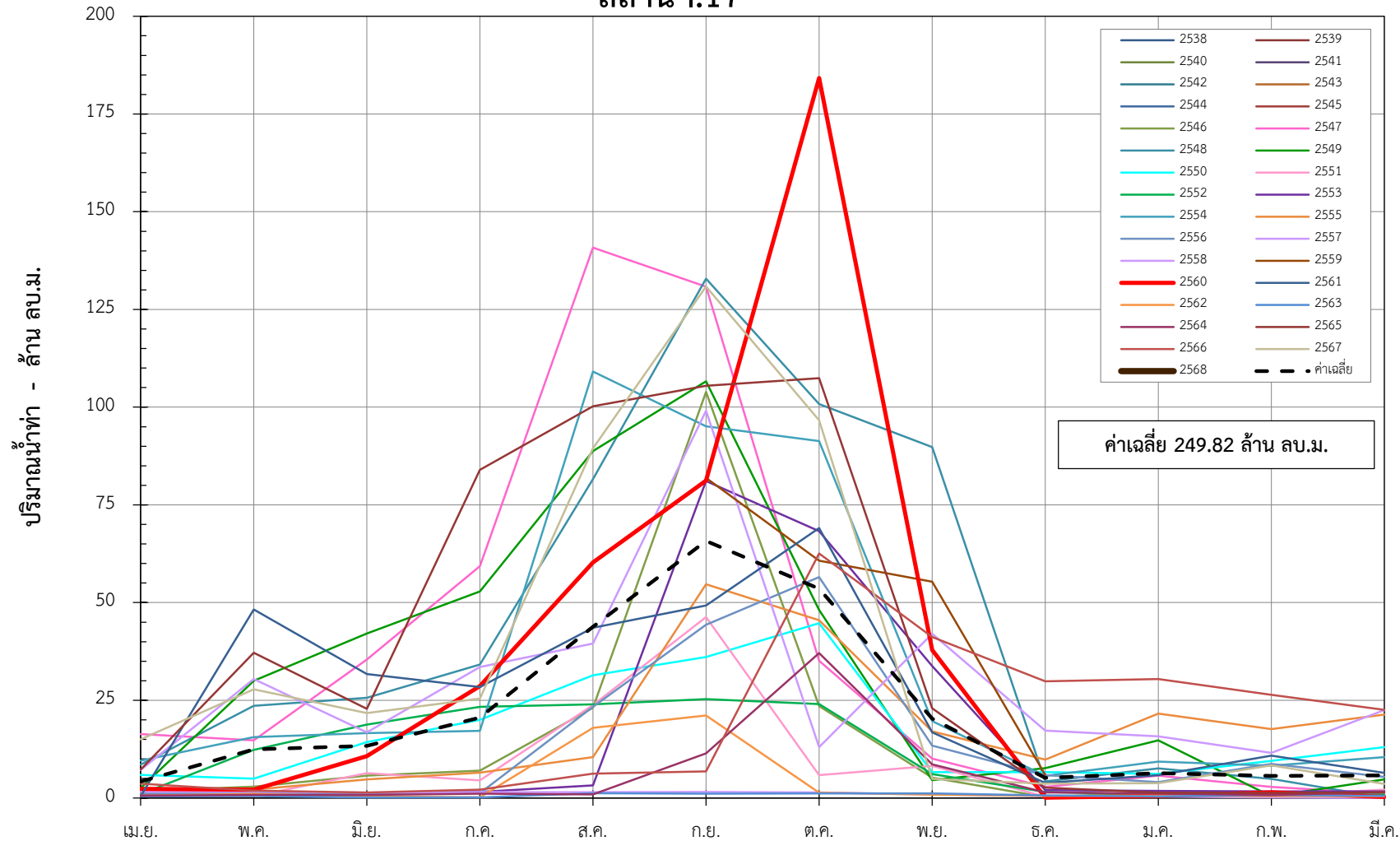


ข้อมูลปริมาณน้ำทำย้อนหลัง 30 ปี สถานี I.17 บ้านเจดีย์งาม อ.เมือง จ.พะเยา

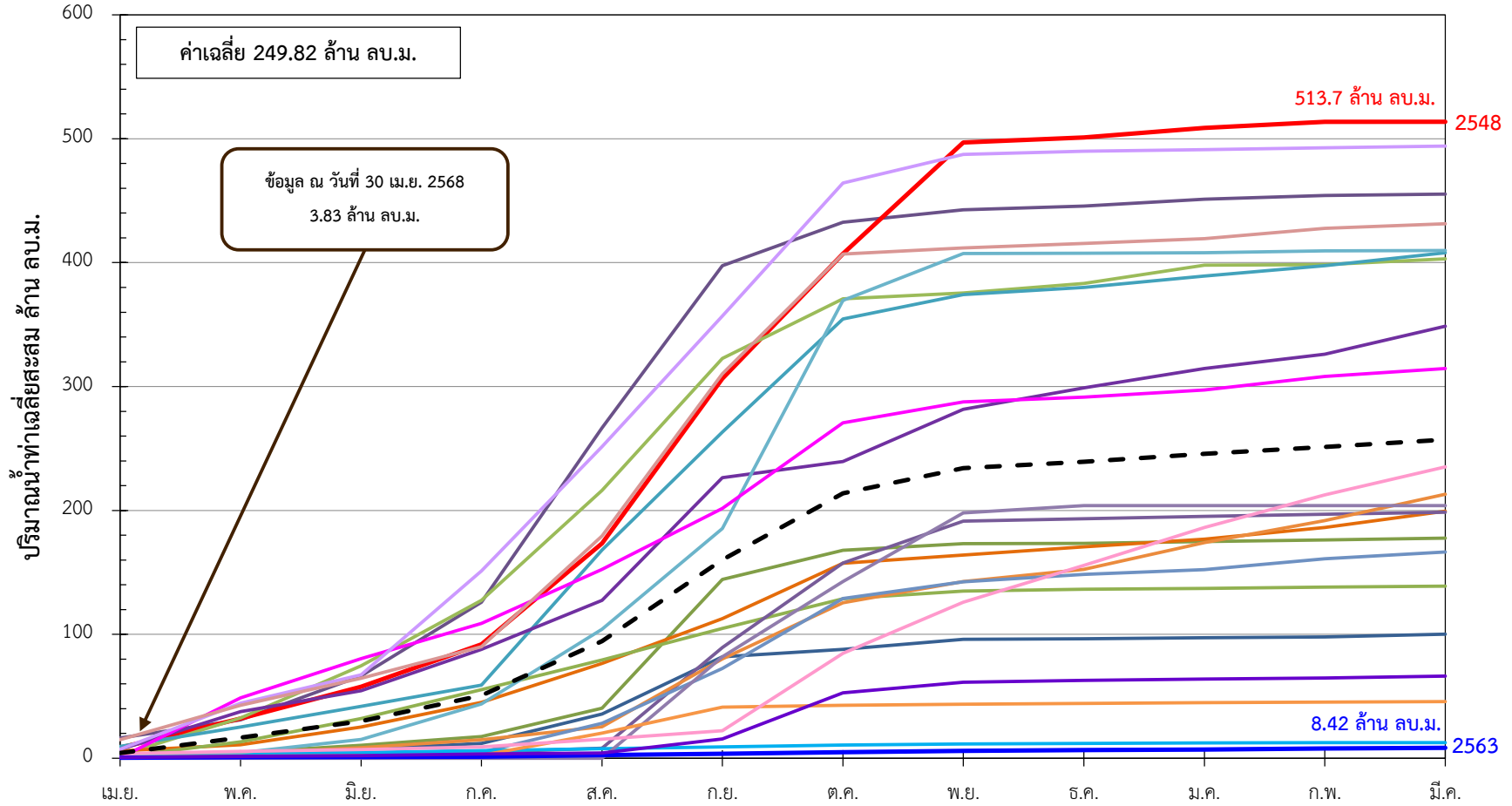
พ.ศ.	เม.ย.	พ.ค.	มิ.ย.	ก.ค.	ส.ค.	ก.ย.	ต.ค.	พ.ย.	ธ.ค.	ม.ค.	ก.พ.	มี.ค.	รวม (ล้าน ลบ.ม.)
2538	-	-	-	-	-	-	-	-	-	-	-	-	-
2539	-	-	-	-	-	-	-	-	-	-	-	-	-
2540	-	-	-	-	-	-	-	-	-	-	-	-	-
2541	-	-	-	-	-	-	-	-	-	-	-	-	-
2542	-	-	-	-	-	-	-	-	-	-	-	-	-
2543	-	-	-	-	-	-	-	-	-	-	-	-	-
2544	-	-	-	-	-	-	-	-	-	-	-	-	-
2545	-	-	-	-	-	-	-	-	-	-	-	-	-
2546	1.76	2.92	5.76	7.01	23.05	103.90	23.53	5.23	0.23	1.49	1.36	1.43	177.67
2547	16.35	14.74	35.46	59.31	140.81	130.83	35.14	10.11	2.83	5.72	2.88	1.14	455.33
2548	8.53	23.59	25.64	34.13	81.60	132.87	100.79	89.76	4.24	7.59	4.89	0.07	513.70
2549	2.50	30.00	42.08	52.87	88.73	106.61	48.09	4.61	7.66	14.73	0.43	4.77	403.08
2550	5.92	4.96	14.31	19.99	31.38	36.10	44.73	6.62	6.65	6.19	9.50	13.06	199.40
2551	0.47	0.47	6.39	4.54	23.81	46.29	5.88	8.25	0.33	0.87	0.70	2.16	100.16
2552	1.01	12.32	18.77	23.34	23.99	25.31	24.02	6.10	1.54	0.77	0.87	0.87	138.92
2553	0.72	1.35	1.33	1.54	3.26	81.10	68.25	33.74	2.05	1.82	1.73	1.68	198.55
2554	9.58	15.62	16.64	17.19	109.11	95.12	91.34	19.69	5.67	9.29	8.30	10.45	408.01
2555	1.58	2.15	4.76	6.49	10.47	54.70	45.46	17.04	9.85	21.61	17.65	21.33	213.09
2556	1.15	1.21	1.26	1.22	23.35	44.33	56.52	13.39	5.88	4.04	8.73	5.41	166.52
2557	7.17	30.44	16.82	33.54	39.51	99.06	13.04	42.04	17.26	15.77	11.55	22.50	348.69
2558	1.62	1.61	1.40	1.49	1.51	1.54	1.43	0.93	0.48	0.38	0.19	0.02	12.59
2559	-	-	-	-	-	81.92	60.69	55.32	5.98	-	-	-	203.92
2560	2.36	2.17	10.70	28.68	60.27	81.23	184.19	37.84	0.11	0.52	1.46	0.28	409.80
2561	0.46	48.25	31.71	28.38	43.57	49.29	69.07	16.82	3.85	5.84	10.85	6.46	314.54
2562	0.63	1.05	0.41	0.19	17.94	21.12	1.40	0.86	0.57	0.62	0.49	0.45	45.74
2563	0.44	0.48	0.14	0.17	1.24	1.14	1.19	1.16	0.69	0.41	0.82	0.54	8.42
2564	0.60	0.80	0.80	1.13	0.91	11.44	37.09	8.62	1.43	1.19	0.76	1.54	66.32
2565	7.25	37.17	22.85	83.99	100.19	105.44	107.41	22.97	2.65	1.35	1.33	1.47	494.09
2566	3.68	1.89	1.42	2.12	6.26	6.80	62.57	41.18	29.85	30.42	26.41	22.57	186.18
2567	14.99	27.84	21.75	25.45	89.44	130.86	96.65	4.92	3.69	3.81	8.38	3.62	431.39
2568	3.83												3.83
ค่าเฉลี่ย	4.23	12.43	13.35	20.61	43.83	65.77	53.57	20.33	5.16	6.40	5.68	5.80	249.82

# กราฟแสดงปริมาณน้ำท่ารายเดือน ปี พ.ศ.2538-2568 แม่น้ำอิง

## สถานี I.17



# กราฟแสดงปริมาณน้ำท่าเฉลี่ยสะสมรายเดือน สถานี I.17



- |        |        |        |        |        |        |        |        |        |                 |        |
|--------|--------|--------|--------|--------|--------|--------|--------|--------|-----------------|--------|
| — 2538 | — 2539 | — 2540 | — 2541 | — 2542 | — 2543 | — 2544 | — 2545 | — 2546 | — 2547          | — 2548 |
| — 2549 | — 2550 | — 2551 | — 2552 | — 2553 | — 2554 | — 2555 | — 2556 | — 2557 | — 2558          | — 2559 |
| — 2560 | — 2561 | — 2562 | — 2563 | — 2564 | — 2565 | — 2566 | — 2567 | — 2568 | - - - ค่าเฉลี่ย |        |

