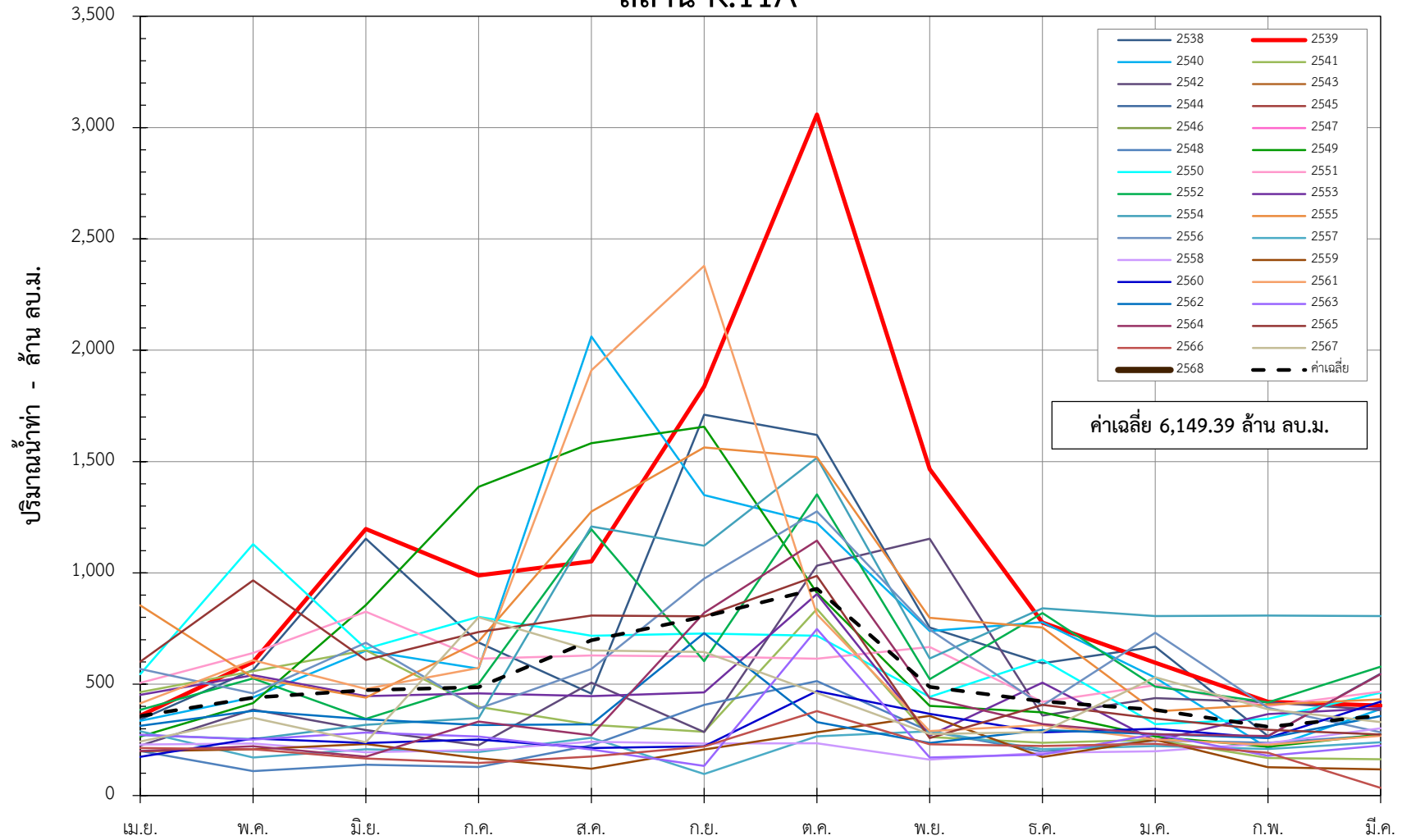


ข้อมูลปริมาณน้ำทำย้อนหลัง 30 ปี สถานี K.11A บ้านวังขนาย อ.ท่าม่วง จ.กาญจนบุรี

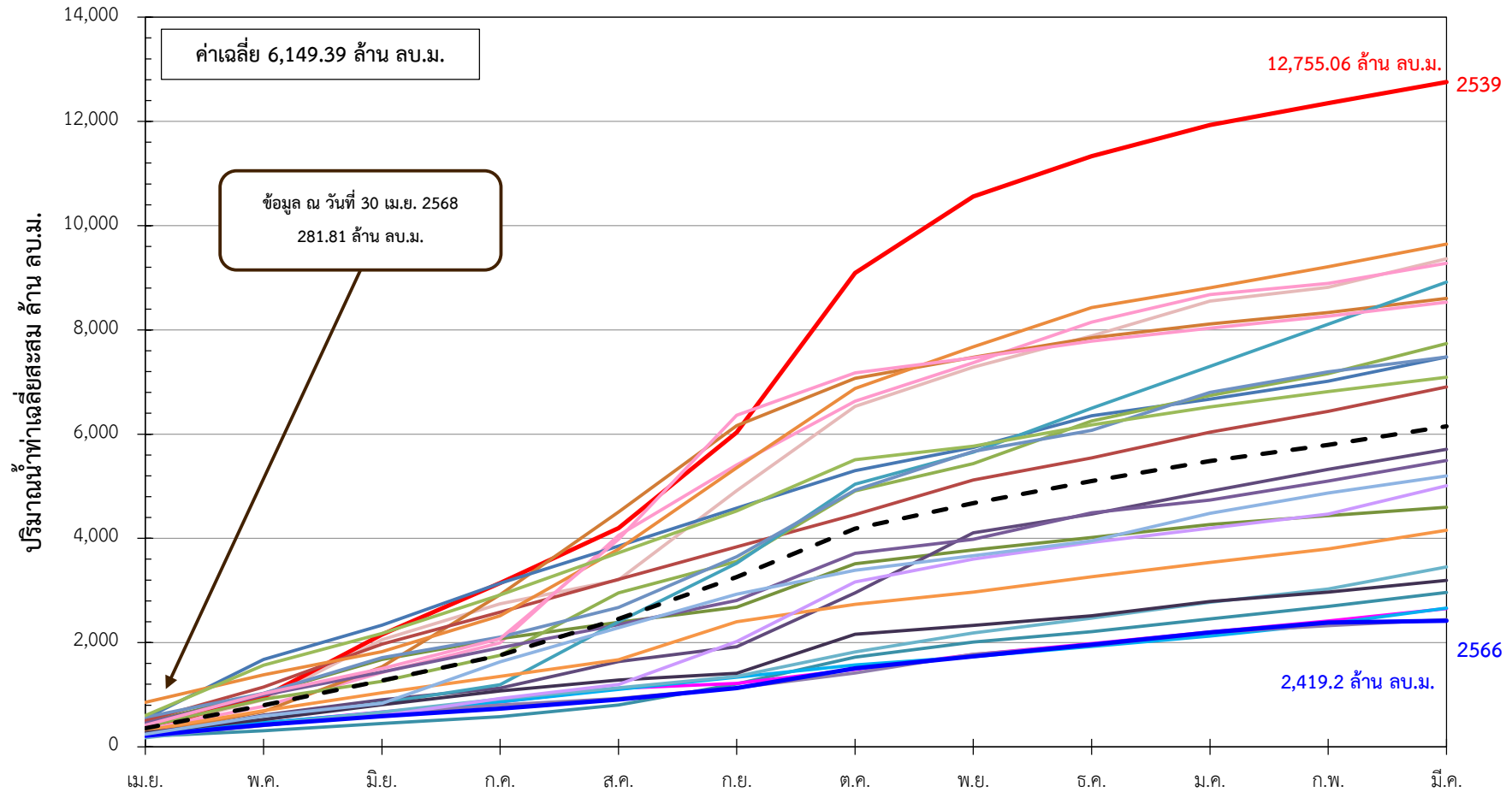
พ.ศ.	เม.ย.	พ.ค.	มิ.ย.	ก.ค.	ส.ค.	ก.ย.	ต.ค.	พ.ย.	ธ.ค.	ม.ค.	ก.พ.	มี.ค.	รวม (ล้าน ลบ.ม.)
2538	341.00	563.59	1,153.37	687.53	457.12	1,710.25	1,619.55	754.94	594.40	668.65	267.11	547.05	9,364.55
2539	358.38	600.34	1,196.60	988.74	1,051.31	1,837.00	3,058.24	1,466.30	776.65	596.79	420.70	404.02	12,755.06
2540	335.12	440.70	649.96	570.20	2,061.52	1,349.27	1,223.44	739.07	778.20	529.63	212.87	388.53	9,278.52
2541	464.48	558.03	652.33	398.16	317.95	286.18	837.82	263.28	236.56	250.45	168.38	162.86	4,596.47
2542	224.08	385.52	293.88	226.32	507.47	284.72	1,032.55	1,153.28	359.45	437.99	418.97	384.29	5,708.52
2543	-	-	-	-	-	-	-	-	-	-	-	-	-
2544	-	-	-	-	-	-	-	-	-	-	-	-	-
2545	-	-	-	-	-	-	-	-	-	-	-	-	-
2546	-	-	-	-	-	-	-	-	-	-	-	-	-
2547	-	-	-	-	-	-	-	-	-	-	-	-	-
2548	200.55	109.68	138.12	128.01	226.13	407.10	513.87	287.95	196.69	247.16	237.25	270.03	2,962.54
2549	264.57	414.77	855.16	1,386.56	1,582.83	1,656.42	910.29	403.03	373.35	264.82	218.83	273.49	8,604.10
2550	545.44	1,128.95	659.40	802.79	717.42	727.49	717.77	443.49	610.11	320.54	344.52	461.76	7,479.69
2551	505.70	640.70	825.55	613.97	628.92	624.52	614.48	666.95	420.33	495.89	401.51	466.96	6,905.47
2552	384.60	526.05	344.25	502.23	1,195.81	602.85	1,352.67	522.81	819.24	489.33	417.99	579.15	7,736.97
2553	452.36	540.60	446.21	459.26	446.14	462.91	905.00	269.64	507.52	245.95	365.89	392.77	5,494.24
2554	272.19	253.45	317.42	347.44	1,208.71	1,122.30	1,516.87	616.12	840.91	806.16	808.87	805.95	8,916.38
2555	854.13	529.91	439.58	692.36	1,275.81	1,563.27	1,519.89	797.78	754.47	377.66	408.14	432.29	9,645.30
2556	568.21	459.21	686.03	390.58	568.68	974.17	1,276.15	745.21	403.66	730.83	393.60	283.96	7,480.29
2557	288.76	170.37	207.76	195.99	259.12	96.68	266.49	288.31	208.19	222.36	209.08	239.37	2,652.48
2558	229.43	233.22	194.68	204.83	240.97	234.13	234.50	161.40	192.43	198.94	235.27	301.90	2,661.69
2559	199.13	207.39	231.17	167.12	120.50	207.01	283.54	357.89	173.10	250.03	127.10	117.51	2,441.52
2560	173.90	256.44	235.70	251.35	212.97	221.81	469.00	366.37	283.98	300.24	258.13	422.04	3,451.91
2561	413.99	608.20	479.17	572.82	1,909.60	2,378.79	813.77	290.16	316.79	251.93	227.89	268.29	8,531.39
2562	313.40	380.03	342.43	316.46	320.09	729.56	330.13	236.05	294.46	276.48	258.77	357.37	4,155.24
2563	272.39	251.99	283.37	264.75	207.08	132.97	747.93	170.83	184.08	275.81	178.64	224.34	3,194.19
2564	199.81	221.68	174.62	331.90	270.52	820.77	1,144.97	437.04	321.03	274.99	266.88	545.39	5,009.59
2565	600.84	966.63	608.96	734.91	808.55	804.48	986.54	258.06	407.59	345.36	295.63	273.40	7,090.96
2566	213.08	208.27	166.39	146.55	174.80	219.84	379.15	229.97	222.71	232.29	191.84	34.31	2,419.20
2567	242.81	349.27	239.13	800.49	651.98	645.09	460.73	275.81	284.87	532.01	386.64	329.62	5,198.45
2568	281.81												281.81
ค่าเฉลี่ย	356.73	440.20	472.85	487.25	696.88	803.98	928.61	488.07	422.43	384.89	308.82	358.67	6,149.39

กราฟแสดงปริมาณน้ำท่ารายเดือน ปี พ.ศ.2538-2568 แม่น้ำแม่กลอง

สถานี K.11A



กราฟแสดงปริมาณน้ำท่าเฉลี่ยสะสมรายเดือน สถานี K.11A



- | | | | | | | | | | | |
|--------|--------|--------|--------|--------|--------|--------|--------|--------|-------------|--------|
| — 2538 | — 2539 | — 2540 | — 2541 | — 2542 | — 2543 | — 2544 | — 2545 | — 2546 | — 2547 | — 2548 |
| — 2549 | — 2550 | — 2551 | — 2552 | — 2553 | — 2554 | — 2555 | — 2556 | — 2557 | — 2558 | — 2559 |
| — 2560 | — 2561 | — 2562 | — 2563 | — 2564 | — 2565 | — 2566 | — 2567 | — 2568 | — ค่าเฉลี่ย | |

