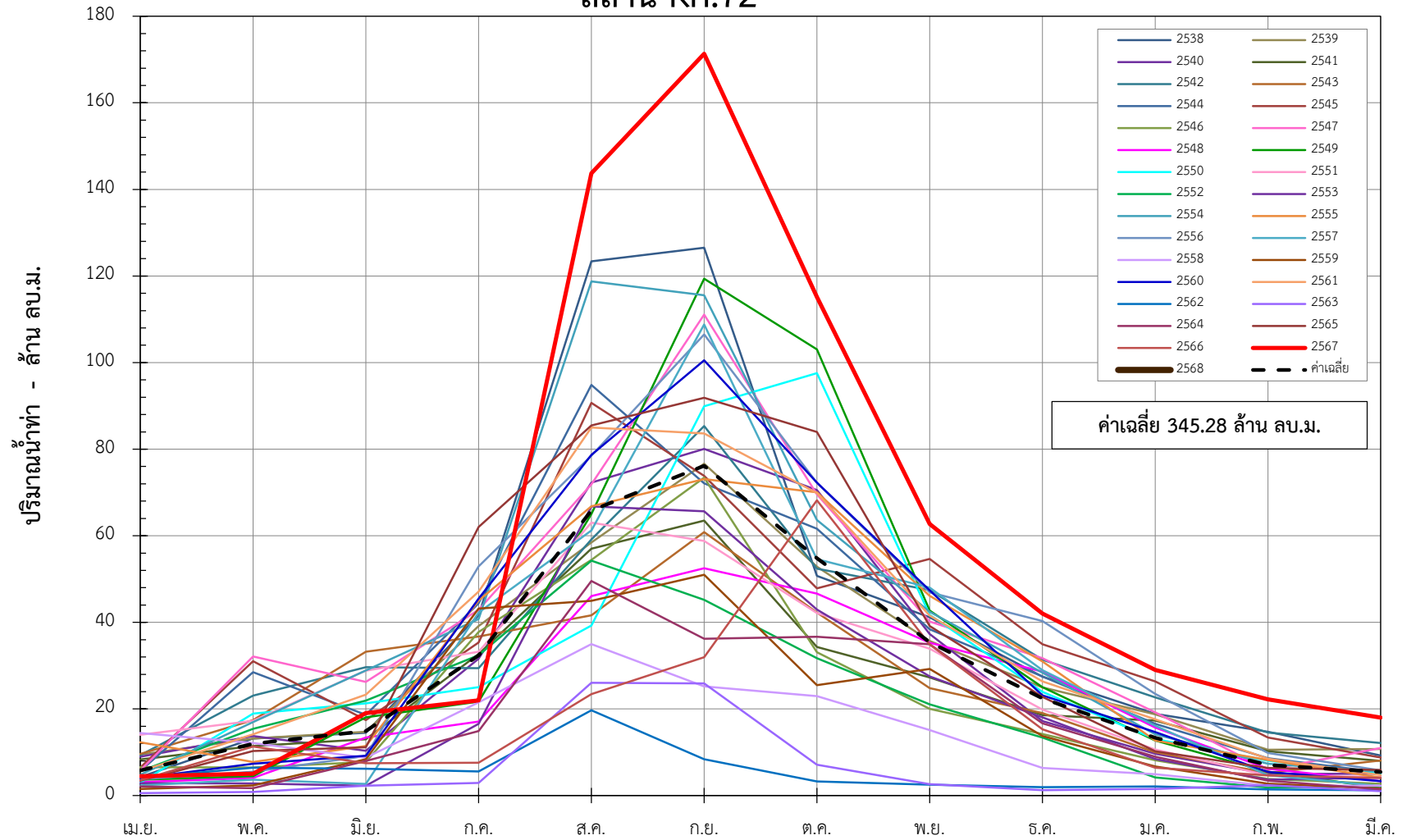


ข้อมูลปริมาณน้ำทำย้อนหลัง 30 ปี สถานี Kh.72 บ้านแม่คำหลักเจ็ด อ.แม่จัน จ.เชียงราย

พ.ศ.	เม.ย.	พ.ค.	มิ.ย.	ก.ค.	ส.ค.	ก.ย.	ต.ค.	พ.ย.	ธ.ค.	ม.ค.	ก.พ.	มี.ค.	รวม (ล้าน ลบ.ม.)
2538	4.28	13.19	14.50	41.61	123.40	126.53	50.71	41.14	27.43	18.88	14.72	9.23	485.63
2539	9.45	13.17	14.71	39.16	58.45	76.64	52.85	35.71	24.98	18.75	10.60	10.76	365.22
2540	8.98	13.77	10.34	31.63	72.29	80.06	70.57	37.31	17.21	9.64	4.98	5.05	361.84
2541	8.34	11.44	12.97	32.70	57.00	63.50	34.31	27.31	18.56	17.29	10.23	8.01	301.66
2542	9.31	23.10	29.63	29.43	59.12	85.34	52.39	47.42	31.40	22.66	14.57	12.12	416.48
2543	9.60	17.45	33.21	36.76	41.64	60.84	42.29	24.82	19.03	9.99	5.24	8.11	308.96
2544	5.69	28.49	18.62	44.41	94.84	72.09	61.61	38.38	27.49	16.55	8.59	5.35	422.09
2545	6.46	31.02	17.41	35.33	90.69	73.83	47.87	54.65	34.92	26.36	13.38	8.78	440.71
2546	6.53	6.49	7.76	37.78	54.41	73.43	33.10	20.01	14.23	8.14	3.86	2.71	268.45
2547	5.76	32.12	26.23	42.92	71.86	111.08	69.55	40.19	31.73	19.20	5.88	11.00	467.53
2548	3.12	4.05	13.42	17.07	46.09	52.50	46.66	35.27	28.58	15.70	6.21	3.34	272.00
2549	3.64	4.47	18.08	21.68	65.00	119.37	103.02	42.74	25.04	12.73	5.52	1.76	423.05
2550	2.96	18.93	21.29	25.03	39.28	89.90	97.56	41.75	23.92	13.07	8.05	5.06	386.79
2551	14.01	17.28	28.84	33.19	63.03	58.81	42.16	33.91	19.83	10.64	4.65	4.30	330.65
2552	5.61	15.40	21.90	32.40	54.25	45.20	31.73	21.08	13.39	4.16	1.86	2.14	249.11
2553	2.87	2.82	2.26	16.57	66.78	65.63	42.97	27.54	18.05	8.42	3.66	4.12	261.68
2554	4.79	16.97	28.88	40.77	118.75	115.56	63.63	42.44	28.38	14.16	7.37	5.50	487.20
2555	12.30	7.75	11.42	45.02	66.81	73.09	70.05	46.12	30.98	12.71	8.19	4.12	388.55
2556	3.75	5.48	9.14	52.92	78.53	106.50	72.25	46.94	40.32	23.50	9.81	5.81	454.94
2557	2.36	3.68	2.70	42.29	61.23	108.80	54.59	48.03	28.93	16.13	4.72	2.19	375.65
2558	14.42	12.12	8.72	21.51	34.98	25.22	22.95	15.15	6.37	4.91	2.28	2.27	170.93
2559	1.52	2.33	8.38	43.19	44.97	50.99	25.47	29.23	13.74	6.73	2.72	1.65	230.91
2560	4.00	7.34	9.21	45.47	78.65	100.52	72.29	47.39	23.15	14.65	5.42	3.33	411.42
2561	5.63	14.15	23.31	47.12	85.00	83.65	69.87	41.55	26.37	17.59	8.52	4.73	427.48
2562	4.11	6.45	6.21	5.57	19.69	8.40	3.24	2.51	1.92	2.10	1.43	1.22	62.84
2563	0.56	0.84	2.30	2.89	26.04	25.91	7.10	2.63	1.24	1.51	2.39	1.00	74.42
2564	2.08	1.70	7.96	14.92	49.55	36.21	36.68	34.96	16.68	8.95	3.45	1.44	214.57
2565	3.43	10.26	11.13	62.04	85.46	91.87	83.99	39.15	22.79	10.25	6.36	5.93	432.67
2566	3.55	11.35	7.46	7.56	23.41	31.96	68.19	34.88	15.32	6.40	4.63	4.08	210.06
2567	4.46	5.02	19.05	22.00	143.75	171.32	115.16	62.74	42.05	29.01	22.19	18.04	654.79
2568	4.46												4.46
ค่าเฉลี่ย	5.79	11.95	14.90	32.36	65.83	76.16	54.83	35.43	22.47	13.36	7.05	5.44	345.28

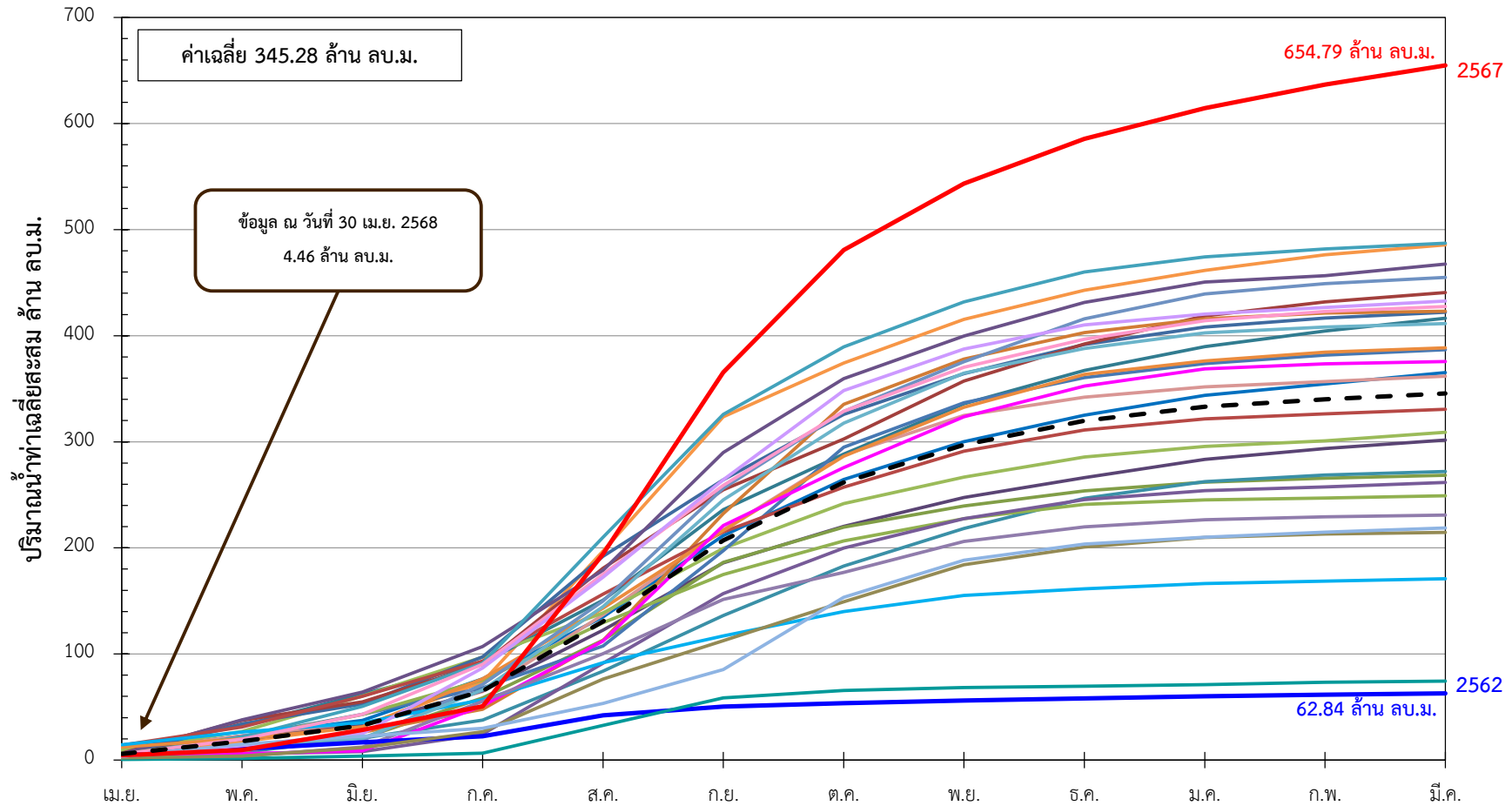
กราฟแสดงปริมาณน้ำท่ารายเดือน ปี พ.ศ.2538-2568 แม่น้ำคำ

สถานี Kh.72



จัดทำโดย : ฝ่ายสารสนเทศและพยากรณ์น้ำ ส่วนอุทกวิทยา กรมชลประทาน

กราฟแสดงปริมาณน้ำท่าเฉลี่ยสะสมรายเดือน สถานี Kh.72



- | | | | | | | | | | | |
|------|------|------|------|------|------|------|------|------|-----------|------|
| 2538 | 2539 | 2540 | 2541 | 2542 | 2543 | 2544 | 2545 | 2546 | 2547 | 2548 |
| 2549 | 2550 | 2551 | 2552 | 2553 | 2554 | 2555 | 2556 | 2557 | 2558 | 2559 |
| 2560 | 2561 | 2562 | 2563 | 2564 | 2565 | 2566 | 2567 | 2568 | ค่าเฉลี่ย | |

