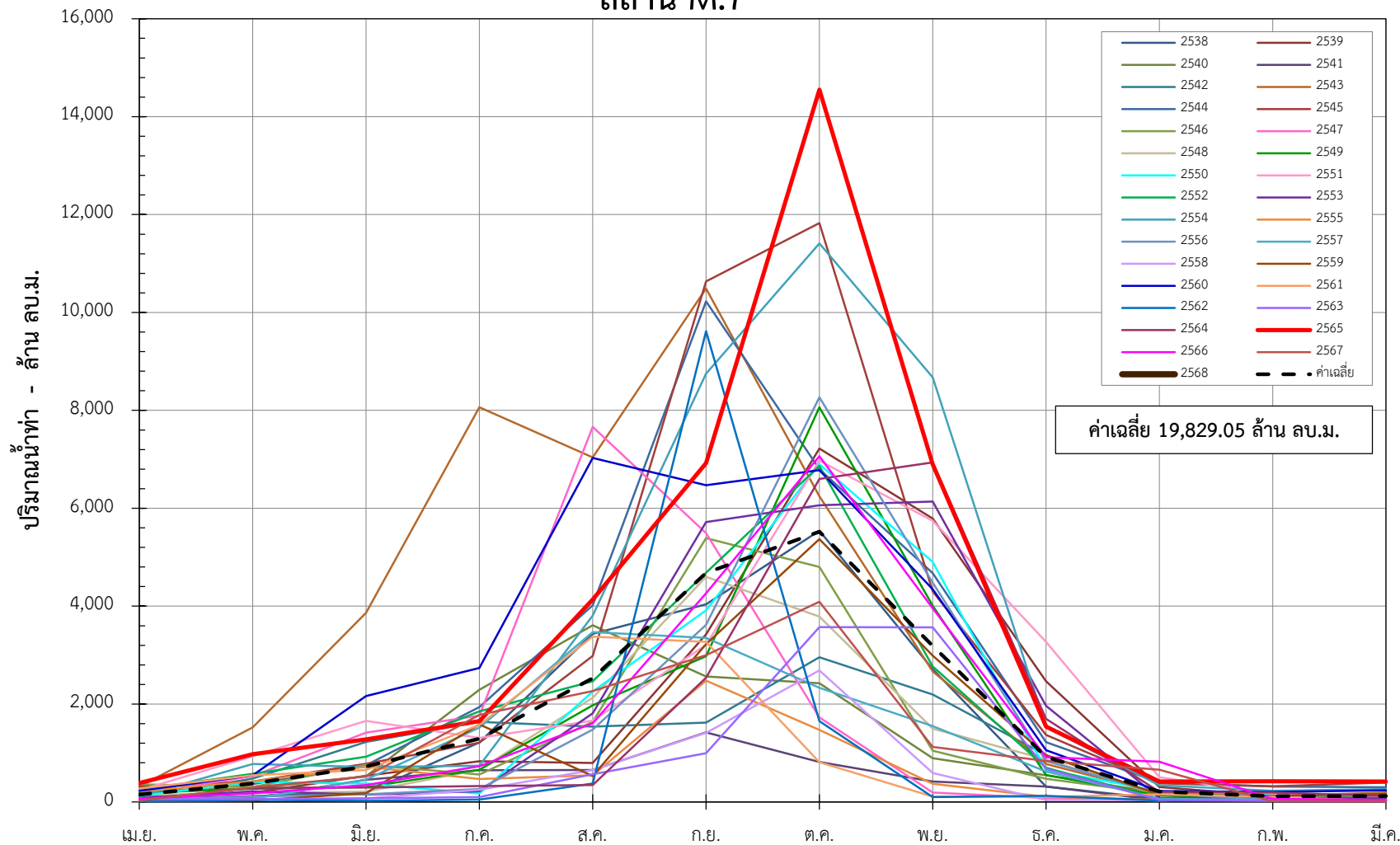


ข้อมูลปริมาณน้ำทำย้อนหลัง 30 ปี สถานี M.7 สะพานเสรีประชาธิปไตย อ.วารินชำราบ จ.อุบลราชธานี

พ.ศ.	เม.ย.	พ.ค.	มิ.ย.	ก.ค.	ส.ค.	ก.ย.	ต.ค.	พ.ย.	ธ.ค.	ม.ค.	ก.พ.	มี.ค.	รวม (ล้าน ลบ.ม.)
2538	54.78	121.09	188.87	1,217.68	3,431.55	4,036.39	5,541.09	2,710.07	316.96	63.20	28.04	29.04	17,738.75
2539	98.58	187.75	533.69	832.25	798.55	3,424.98	7,219.97	5,788.80	2,466.89	306.16	120.10	118.28	21,896.01
2540	236.78	275.14	524.19	2,293.53	3,609.88	2,562.28	2,424.21	893.16	546.48	185.50	47.04	83.98	13,682.17
2541	33.33	77.06	451.85	649.77	653.05	1,421.18	817.54	415.07	313.75	30.89	18.77	15.83	4,898.11
2542	80.47	480.90	1,229.04	1,638.71	1,539.69	1,619.96	2,956.00	2,194.34	954.37	144.93	96.86	168.39	13,103.67
2543	312.98	1,526.13	3,866.14	8,063.88	7,037.63	10,488.57	6,247.37	2,663.93	777.64	179.33	121.08	190.34	41,475.02
2544	330.39	364.44	749.43	1,939.85	4,015.61	10,226.72	6,799.72	4,675.75	1,223.86	399.17	313.80	300.84	31,339.59
2545	312.03	417.66	781.79	1,213.62	2,984.62	10,636.31	11,826.55	4,298.70	1,369.61	383.62	321.24	395.28	34,941.03
2546	362.74	306.74	762.96	560.95	1,637.45	5,389.72	4,800.95	1,046.39	475.18	167.31	177.59	138.67	15,826.65
2547	148.48	528.23	1,416.51	1,765.74	7,662.26	5,494.65	1,729.34	191.85	81.12	25.42	103.08	102.99	19,249.66
2548	144.81	181.22	212.22	660.61	2,127.73	4,599.81	3,785.83	1,499.43	870.38	140.50	87.75	108.95	14,419.24
2549	188.40	270.30	303.51	657.51	1,975.82	2,979.56	8,063.34	4,005.49	549.29	129.50	73.89	103.17	19,299.79
2550	125.87	408.87	378.43	169.99	2,254.02	3,914.05	6,900.03	4,903.29	653.47	224.31	159.70	131.75	20,223.79
2551	240.26	937.16	1,655.39	1,307.11	1,661.01	3,210.81	6,973.52	5,742.85	3,272.18	503.06	168.72	114.84	25,786.91
2552	246.11	575.94	925.34	1,852.59	2,465.16	4,683.48	6,865.26	2,766.10	698.03	65.65	62.09	50.03	21,255.77
2553	81.29	217.67	148.67	215.82	1,810.16	5,718.16	6,061.63	6,137.94	1,966.02	78.75	72.32	65.87	22,574.29
2554	113.01	774.40	714.57	739.93	3,805.92	8,751.28	11,411.02	8,672.66	1,528.76	342.58	226.80	263.52	37,344.46
2555	216.95	419.13	718.76	471.14	544.06	2,479.16	1,474.76	371.43	103.08	45.38	27.30	39.88	6,911.03
2556	47.36	107.75	154.28	265.51	1,475.54	3,618.52	8,267.01	4,477.81	839.64	170.23	43.89	38.64	19,506.17
2557	28.03	62.60	457.38	1,518.52	3,469.16	3,351.94	2,335.14	1,548.85	623.81	64.37	41.64	41.14	13,542.58
2558	51.29	44.95	73.03	249.65	651.21	1,409.33	2,688.17	592.43	37.34	37.02	34.67	37.05	5,906.14
2559	16.04	30.26	182.13	1,585.73	529.59	3,225.27	5,370.02	2,989.18	955.84	144.12	127.96	160.36	15,316.48
2560	229.48	546.00	2,161.90	2,739.23	7,028.08	6,470.50	6,780.02	4,344.45	1,055.46	225.42	204.42	236.82	32,021.78
2561	275.40	545.05	653.96	1,573.52	3,377.76	3,270.72	810.35	110.68	103.38	158.63	102.90	13.87	10,996.21
2562	8.07	43.30	25.14	50.75	374.22	9,617.18	1,650.32	100.03	126.25	30.78	28.43	30.46	12,084.94
2563	56.64	59.11	74.82	101.57	565.44	994.12	3,572.12	3,568.84	676.18	45.16	28.93	37.90	9,780.83
2564	39.54	287.32	293.22	324.12	348.07	2,537.27	6,596.47	6,936.97	1,695.56	209.25	194.73	120.17	19,582.69
2565	385.60	976.73	1,279.98	1,653.46	4,135.78	6,919.36	14,551.69	6,896.95	1,541.23	415.45	424.31	417.67	39,598.21
2566	66.87	174.61	344.62	728.34	1,606.91	4,263.43	7,063.07	3,957.22	914.69	820.08	63.60	40.32	19,939.84
2567	25.89	298.04	521.29	1,780.96	2,266.88	2,999.57	4,090.63	1,123.72	837.33	659.58	15.01	10.89	14,629.80
2568	22.75												22.75
ค่าเฉลี่ย	151.92	374.85	726.10	1,294.07	2,528.09	4,677.14	5,522.44	3,187.48	919.13	213.18	117.89	120.23	19,829.05

กราฟแสดงปริมาณน้ำท่ารายเดือน ปี พ.ศ.2538-2568 แม่น้ำมูล

สถานี M.7



จัดทำโดย : ฝ่ายสารสนเทศและพยากรณ์น้ำ ส่วนอุทกวิทยา กรมชลประทาน

กราฟแสดงปริมาณน้ำท่าเฉลี่ยสะสมรายเดือน สถานี M.7

