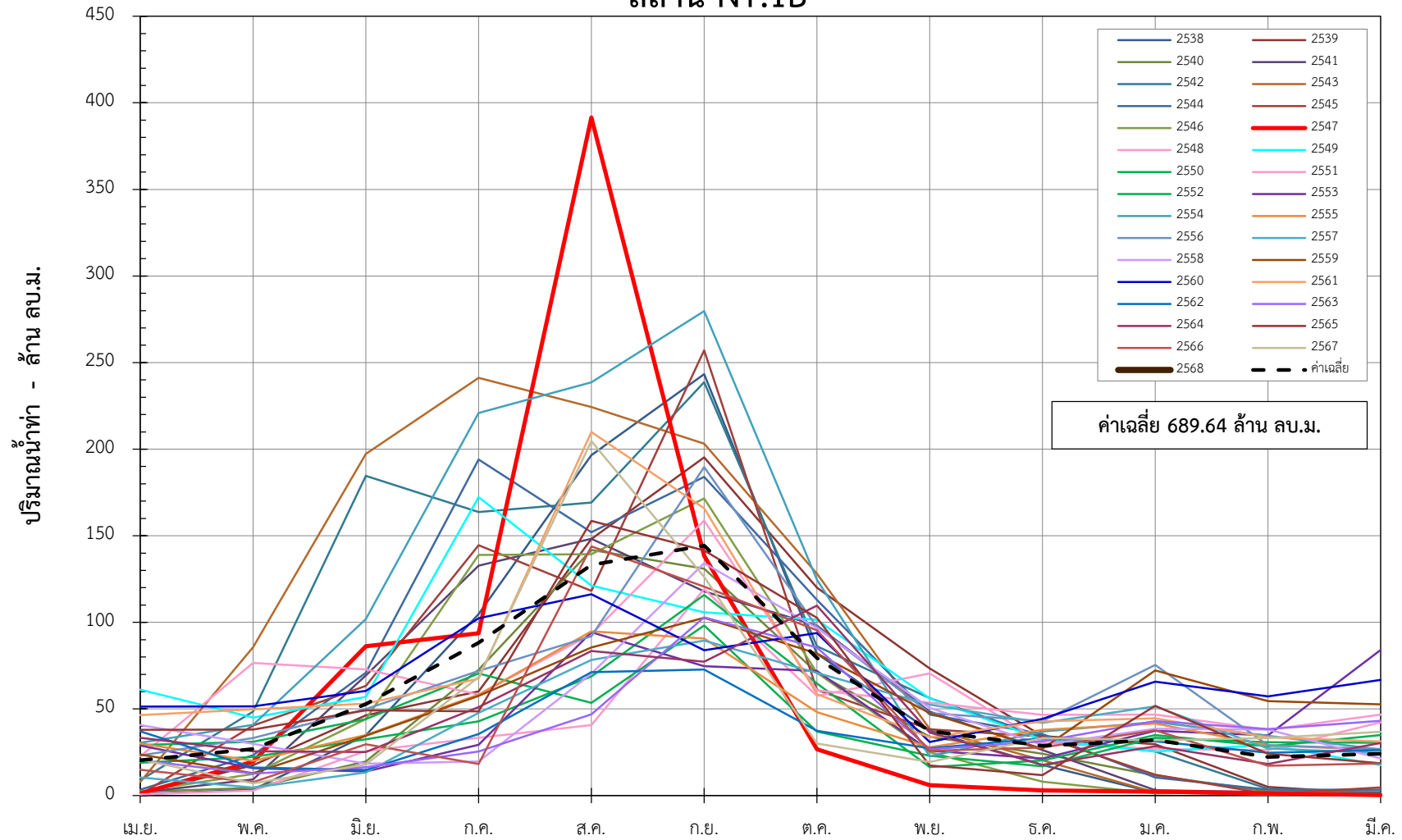


ข้อมูลปริมาณน้ำทำย้อนหลัง 30 ปี สถานี NY.1B บ้านเขานางบวช อ.เมือง จ.นครนายก

พ.ศ.	เม.ย.	พ.ค.	มิ.ย.	ก.ค.	ส.ค.	ก.ย.	ต.ค.	พ.ย.	ธ.ค.	ม.ค.	ก.พ.	มี.ค.	รวม (ล้าน ลบ.ม.)
2538	0.83	3.41	34.72	104.83	196.52	243.32	81.88	37.41	17.66	1.73	1.27	0.74	724.33
2539	1.05	17.45	46.28	60.07	148.14	195.25	120.07	73.32	34.29	29.56	4.99	0.98	731.46
2540	2.22	4.39	19.69	72.70	141.79	131.03	70.96	33.98	24.18	11.54	2.37	1.93	516.80
2541	1.72	9.33	69.29	132.77	148.26	117.89	98.15	48.44	26.26	3.15	1.94	1.87	659.07
2542	8.91	48.45	184.63	163.75	169.17	238.69	86.26	56.31	33.93	25.48	3.86	0.96	1,020.39
2543	7.79	85.65	197.30	241.18	224.41	203.22	128.16	38.48	20.38	1.83	0.42	0.43	1,149.25
2544	3.36	23.26	70.98	194.04	152.09	184.07	112.95	46.77	35.48	10.44	3.35	3.34	840.13
2545	0.56	40.43	63.29	144.54	118.20	257.08	61.05	38.25	34.10	12.01	0.95	4.65	775.12
2546	2.31	12.43	44.18	138.88	139.30	171.53	70.97	25.03	8.03	1.19	2.28	0.86	616.98
2547	1.24	19.54	86.17	93.77	391.49	138.54	26.74	5.94	2.91	2.27	1.41	0.24	770.27
2548	0.68	2.84	25.73	33.35	40.69	119.21	57.55	70.53	30.43	26.85	26.22	42.23	476.32
2549	61.08	44.98	57.01	172.32	121.20	105.76	101.51	56.12	32.13	25.48	29.36	17.53	824.48
2550	18.93	22.32	32.50	42.88	68.85	115.82	64.72	16.44	20.25	34.97	28.46	34.90	501.04
2551	22.59	76.62	72.80	58.23	93.10	158.80	60.73	53.61	46.67	46.76	37.95	46.78	774.64
2552	29.14	31.09	44.19	70.52	53.57	98.19	36.94	23.03	16.87	33.39	30.73	30.53	498.19
2553	28.89	15.77	13.86	29.32	94.31	74.67	71.96	25.93	21.37	37.38	34.86	84.08	532.39
2554	30.40	40.85	101.86	220.84	238.62	279.73	124.65	22.62	37.02	42.36	34.44	26.65	1,200.03
2555	30.01	20.03	34.97	58.31	94.82	90.62	48.19	27.85	38.03	41.53	28.96	26.25	539.59
2556	23.14	33.16	49.96	71.96	92.01	189.66	97.51	47.62	43.06	75.44	29.04	26.90	779.46
2557	10.38	4.60	13.33	47.82	78.36	89.47	70.87	52.54	41.96	51.45	27.18	24.59	512.56
2558	40.64	29.85	18.39	19.69	70.40	134.16	96.73	50.65	29.35	38.47	38.10	21.44	587.88
2559	23.66	12.88	34.48	57.52	85.42	102.64	82.06	47.62	27.01	72.29	54.59	52.67	652.82
2560	51.30	51.53	60.45	102.32	116.22	83.96	93.87	30.90	44.33	65.72	57.21	66.70	824.52
2561	46.49	49.72	53.06	67.42	209.91	165.80	58.51	33.68	42.91	44.63	33.64	31.24	837.01
2562	37.04	16.16	14.76	35.48	71.17	72.77	37.31	27.35	33.00	31.37	24.70	26.31	427.41
2563	20.39	12.69	16.35	25.40	46.88	102.88	85.56	26.76	31.29	43.00	38.44	43.18	492.83
2564	33.37	25.64	25.14	51.08	83.53	77.27	109.66	36.34	17.70	28.52	18.28	30.35	536.89
2565	37.90	38.05	49.20	48.63	158.60	141.45	102.65	17.38	11.78	51.77	24.19	18.69	700.27
2566	14.92	7.74	29.63	18.27	143.85	120.68	95.48	25.87	27.67	37.67	17.25	18.55	557.59
2567	20.81	7.04	17.87	68.33	204.61	126.24	30.02	19.41	33.24	31.84	33.21	36.79	629.39
2568	25.52												25.52
ค่าเฉลี่ย	20.39	26.93	52.74	88.21	133.18	144.35	79.46	37.21	28.78	32.00	22.32	24.08	689.64

# กราฟแสดงปริมาณน้ำท่ารายเดือน ปี พ.ศ.2538-2568 แม่น้ำนครนายก

## สถานี NY.1B



จัดทำโดย : ฝ่ายสารสนเทศและพยากรณ์น้ำ ส่วนอุทกวิทยา กรมชลประทาน

## กราฟแสดงปริมาณน้ำท่าเฉลี่ยสะสมรายเดือน สถานี NY.1B

