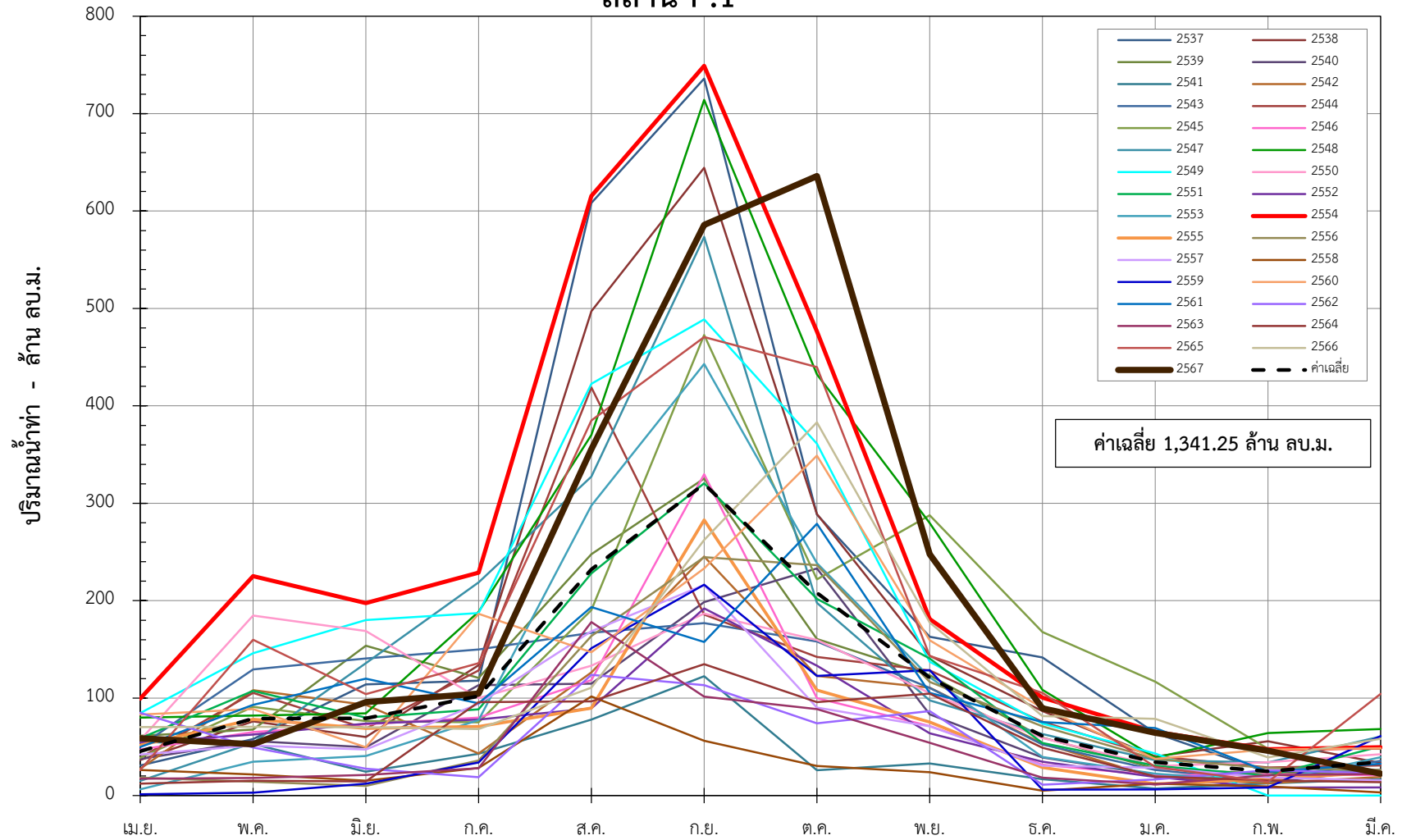


ข้อมูลปริมาณน้ำท่าย้อนหลัง 30 ปี สถานี P.1 สะพานนารัฐ อ.เมือง จ.เชียงใหม่

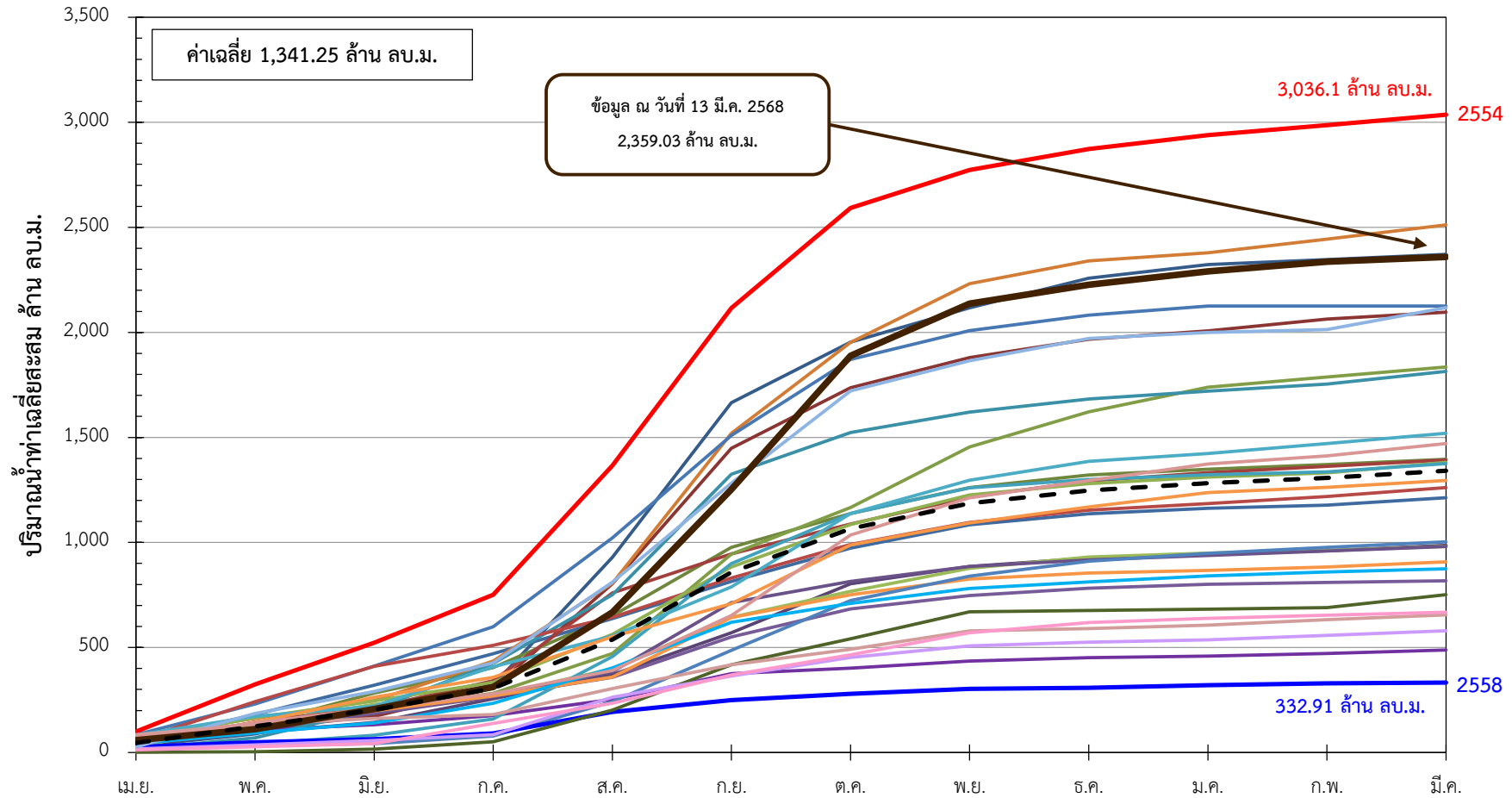
พ.ศ.	เม.ย.	พ.ค.	มิ.ย.	ก.ค.	ส.ค.	ก.ย.	ต.ค.	พ.ย.	ธ.ค.	ม.ค.	ก.พ.	มี.ค.	รวม (ล้าน ลบ.ม.)
2537	30.87	57.99	114.14	117.99	608.17	735.96	288.46	162.96	141.69	64.16	23.91	24.96	2,371.27
2538	36.44	76.18	60.02	133.71	497.13	644.37	288.97	143.49	86.63	40.11	55.68	33.42	2,096.15
2539	61.36	67.86	153.84	120.81	247.84	325.42	160.70	123.61	59.54	27.75	22.37	24.72	1,395.82
2540	37.47	55.87	49.52	113.35	114.82	198.53	233.12	83.40	38.99	21.32	13.56	26.40	986.36
2541	55.01	52.81	24.57	42.95	78.04	122.47	26.09	32.99	16.67	7.15	12.37	16.81	487.93
2542	27.64	108.23	93.12	43.03	126.34	245.33	122.89	110.85	53.32	18.90	12.61	18.96	981.23
2543	50.82	129.41	140.74	149.85	167.04	177.01	158.25	110.44	52.33	26.37	14.90	35.72	1,212.89
2544	38.72	105.31	68.81	128.38	418.91	185.70	142.25	128.50	75.80	40.39	28.81	30.88	1,392.47
2545	38.85	91.11	76.42	75.17	190.40	472.75	221.92	287.78	167.76	116.96	47.92	48.14	1,835.18
2546	47.22	65.20	73.24	80.10	118.36	329.80	99.98	71.39	31.63	20.69	21.97	21.00	980.58
2547	15.03	54.28	135.73	218.91	327.36	573.47	197.87	97.61	63.09	36.31	34.03	60.47	1,814.16
2548	80.14	82.14	84.41	188.70	370.09	714.12	432.41	279.80	108.48	38.96	64.11	68.26	2,511.62
2549	84.68	146.19	180.21	187.32	422.63	488.76	361.12	137.45	73.76	43.24	0.00	0.00	2,125.35
2550	56.93	184.72	168.83	99.90	133.41	186.81	159.77	105.01	59.04	30.30	34.16	42.27	1,261.13
2551	58.72	107.39	80.04	88.60	228.04	320.59	201.86	140.75	54.03	30.59	20.27	50.47	1,381.35
2552	54.09	62.54	73.82	77.98	89.44	192.08	133.39	63.79	34.74	18.99	8.25	8.34	817.44
2553	6.37	34.79	40.47	77.48	297.56	443.00	238.47	121.54	39.56	22.53	14.14	39.40	1,375.31
2554	99.44	225.25	197.51	228.80	615.38	749.02	476.33	181.26	100.45	65.53	47.53	49.61	3,036.10
2555	51.72	78.23	68.89	70.80	89.70	282.87	108.29	75.53	28.72	11.87	17.01	23.92	907.55
2556	18.21	14.11	9.90	35.95	163.71	244.70	236.60	116.59	71.10	37.52	28.32	26.16	1,002.87
2557	42.04	51.37	47.25	94.23	168.57	216.09	90.30	71.18	30.70	28.61	18.70	15.55	874.59
2558	26.34	21.62	15.14	28.25	101.71	56.19	30.37	23.88	4.90	12.06	9.24	3.22	332.91
2559	1.28	2.98	12.28	34.05	151.16	216.44	122.67	128.71	6.02	6.40	8.39	60.98	751.36
2560	82.99	88.78	49.52	186.54	147.17	233.19	348.94	159.31	89.73	37.72	47.33	48.54	1,519.77
2561	49.85	93.00	120.10	94.59	193.51	157.65	278.98	105.50	75.30	69.21	24.57	32.68	1,294.93
2562	84.95	49.28	27.45	18.85	123.93	113.40	74.04	86.79	11.12	16.48	25.93	22.87	655.09
2563	17.33	18.15	21.23	28.00	178.07	101.53	88.62	54.17	18.19	11.42	20.77	22.08	579.55
2564	12.22	15.23	14.56	95.87	96.79	134.85	95.92	104.54	49.16	19.50	15.55	13.67	667.85
2565	26.37	159.91	104.19	135.75	385.07	470.66	439.77	143.25	105.35	29.24	13.94	104.25	2,117.75
2566	70.42	70.55	70.02	68.23	110.67	262.37	383.07	177.55	81.67	78.82	39.16	58.32	1,470.83
2567	58.69	52.64	95.87	104.60	355.46	585.69	635.90	247.64	89.61	64.52	45.95	22.47	2,359.03
ค่าเฉลี่ย	45.45	79.02	79.20	102.14	232.03	319.84	208.05	120.99	60.98	34.30	24.85	34.40	1,341.25

กราฟแสดงปริมาณน้ำท่ารายเดือน ปี พ.ศ.2537-2567 แม่น้ำปิง

สถานี P.1



กราฟแสดงปริมาณน้ำท่าเฉลี่ยสะสมรายเดือน สถานี P.1



- | | | | | | | | | | | |
|------|------|------|------|------|------|------|------|------|-----------|------|
| 2537 | 2538 | 2539 | 2540 | 2541 | 2542 | 2543 | 2544 | 2545 | 2546 | 2547 |
| 2548 | 2549 | 2550 | 2551 | 2552 | 2553 | 2554 | 2555 | 2556 | 2557 | 2558 |
| 2559 | 2560 | 2561 | 2562 | 2563 | 2564 | 2565 | 2566 | 2567 | ค่าเฉลี่ย | |

