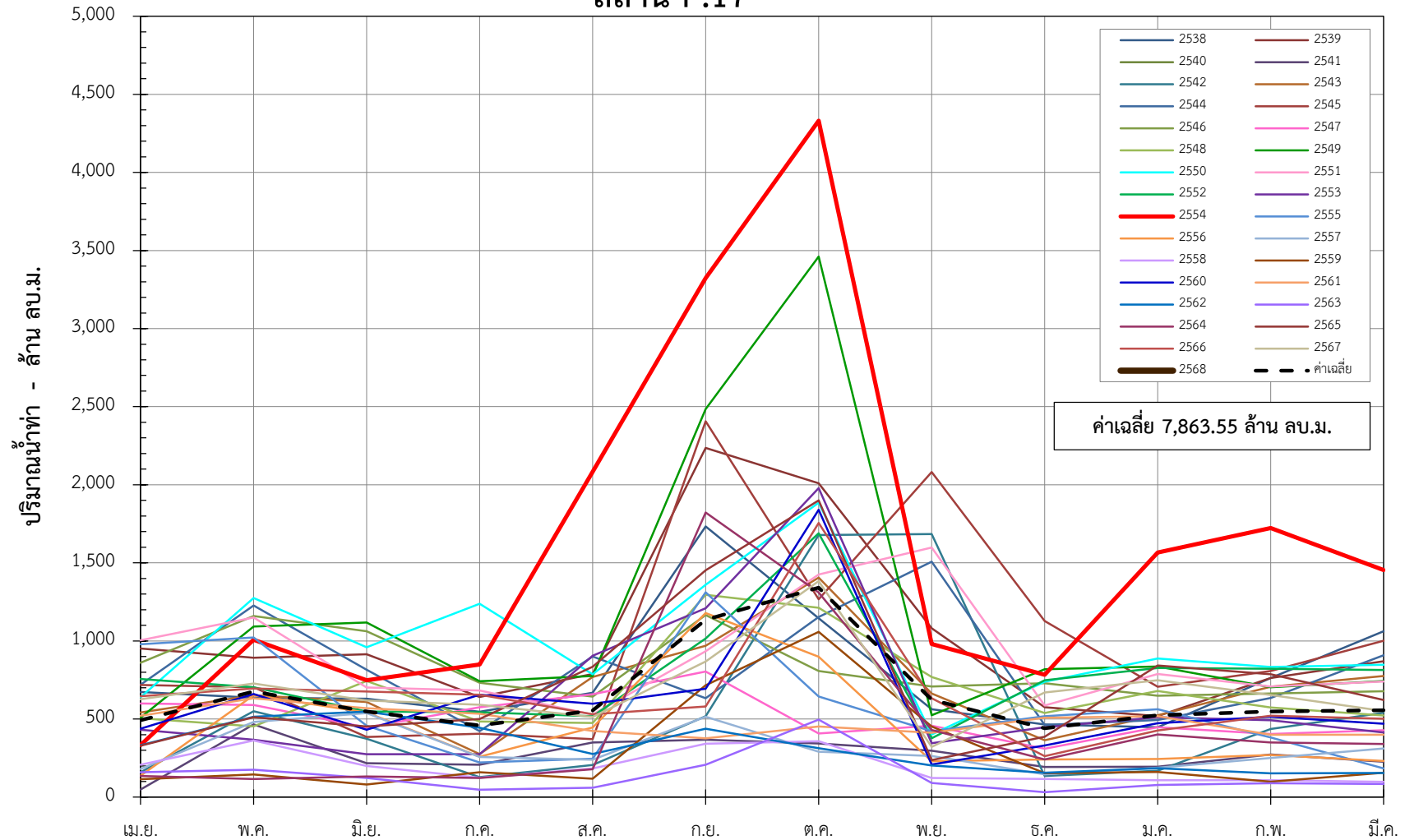


ข้อมูลปริมาณน้ำทำย้อนหลัง 30 ปี สถานี P.17 บ้านท่าจั่ว อ.บรรพตพิสัย จ.นครสวรรค์

พ.ศ.	เม.ย.	พ.ค.	มิ.ย.	ก.ค.	ส.ค.	ก.ย.	ต.ค.	พ.ย.	ธ.ค.	ม.ค.	ก.พ.	มี.ค.	รวม (ล้าน ลบ.ม.)
2538	673.45	636.85	629.68	546.22	669.02	1,733.15	1,144.39	562.88	464.73	447.00	762.45	1,061.40	9,331.23
2539	951.23	891.77	914.22	641.26	787.71	2,235.84	2,009.69	1,081.27	575.35	518.70	762.74	870.64	12,240.43
2540	-	-	-	-	-	-	-	-	-	-	-	-	-
2541	48.38	465.61	217.59	206.97	350.33	366.94	342.97	296.62	192.29	194.94	272.37	227.23	3,182.25
2542	159.28	549.05	373.84	127.65	206.29	518.30	1,678.68	1,684.35	135.85	168.58	435.39	539.65	6,576.89
2543	541.66	652.84	609.51	275.56	768.80	969.70	1,405.34	663.29	364.05	523.87	707.41	776.07	8,258.09
2544	720.18	1,227.10	815.65	422.36	900.97	633.07	1,153.48	1,507.38	461.35	493.79	634.80	908.98	9,879.11
2545	718.07	704.05	385.46	405.01	371.04	2,406.27	1,266.04	2,081.92	1,128.08	706.89	808.07	1,001.76	11,982.67
2546	859.93	1,160.02	1,061.68	732.30	643.43	1,165.70	807.48	708.49	729.79	649.48	662.82	677.94	9,859.07
2547	600.04	589.45	445.50	575.12	658.74	804.03	406.59	457.12	309.82	447.95	404.63	428.62	6,127.61
2548	504.63	452.84	743.41	484.58	474.04	1,295.31	1,211.85	769.50	538.11	679.63	573.91	523.38	8,251.19
2549	508.65	1,092.68	1,118.74	741.09	775.58	2,484.62	3,461.10	523.90	818.04	835.60	703.20	743.16	13,806.37
2550	639.21	1,274.13	958.87	1,238.29	786.68	1,359.86	1,884.99	400.90	739.26	887.31	833.77	848.09	11,851.36
2551	1,005.09	1,150.27	702.37	683.38	528.56	933.44	1,424.75	1,598.05	586.91	788.43	708.70	740.52	10,850.47
2552	756.82	704.19	548.28	543.62	517.38	1,014.75	1,689.19	376.71	748.26	826.03	821.93	813.49	9,360.65
2553	431.10	366.71	275.26	274.52	904.99	1,209.88	1,978.48	344.44	448.07	511.11	492.89	413.30	7,650.75
2554	332.81	1,007.90	748.05	848.97	2,083.73	3,323.11	4,330.96	980.77	782.87	1,565.65	1,722.38	1,453.59	19,180.80
2555	978.51	1,021.97	457.29	221.96	245.23	1,311.32	644.54	421.31	517.04	562.82	381.05	183.65	6,946.69
2556	136.87	652.22	541.87	258.52	446.55	1,178.63	898.30	229.92	240.35	243.51	270.43	231.11	5,328.27
2557	180.10	480.51	537.97	257.00	239.41	514.30	290.17	263.04	145.67	187.79	251.08	310.65	3,657.70
2558	206.76	362.49	199.67	124.85	184.03	341.45	358.04	122.60	115.69	107.65	107.57	97.80	2,328.61
2559	115.10	144.38	80.58	159.39	117.43	715.90	1,057.96	452.07	152.31	160.25	99.27	156.82	3,411.46
2560	437.40	660.83	431.03	656.08	597.11	693.06	1,839.77	208.20	330.92	472.82	514.77	469.37	7,311.36
2561	521.45	632.49	568.42	534.31	424.03	376.25	452.45	412.75	507.70	517.93	399.89	399.92	5,747.58
2562	331.73	515.06	547.64	443.95	275.68	437.25	313.30	202.51	156.79	185.28	152.10	153.90	3,715.18
2563	158.73	174.91	121.96	46.98	60.06	207.07	496.20	90.69	31.51	77.97	89.30	83.64	1,639.01
2564	135.40	115.73	132.27	122.30	179.12	1,822.31	1,309.82	429.06	241.06	400.86	350.35	340.47	5,578.77
2565	328.83	511.76	451.72	500.66	834.27	1,452.68	1,899.98	236.90	386.47	842.69	786.50	622.47	8,854.93
2566	646.01	695.17	676.86	655.60	529.89	580.44	1,755.42	633.14	262.14	426.56	521.08	501.29	6,861.23
2567	627.26	727.66	619.23	590.89	513.59	868.15	1,383.09	321.49	669.08	747.88	653.10	551.84	8,273.26
2568	460.08												460.08
ค่าเฉลี่ย	491.54	676.57	548.78	459.29	554.27	1,136.30	1,341.21	622.80	440.67	523.41	547.72	556.23	7,863.55

กราฟแสดงปริมาณน้ำท่ารายเดือน ปี พ.ศ.2538-2568 แม่น้ำปิง

สถานี P.17



กราฟแสดงปริมาณน้ำท่าเฉลี่ยสะสมรายเดือน สถานี P.17

