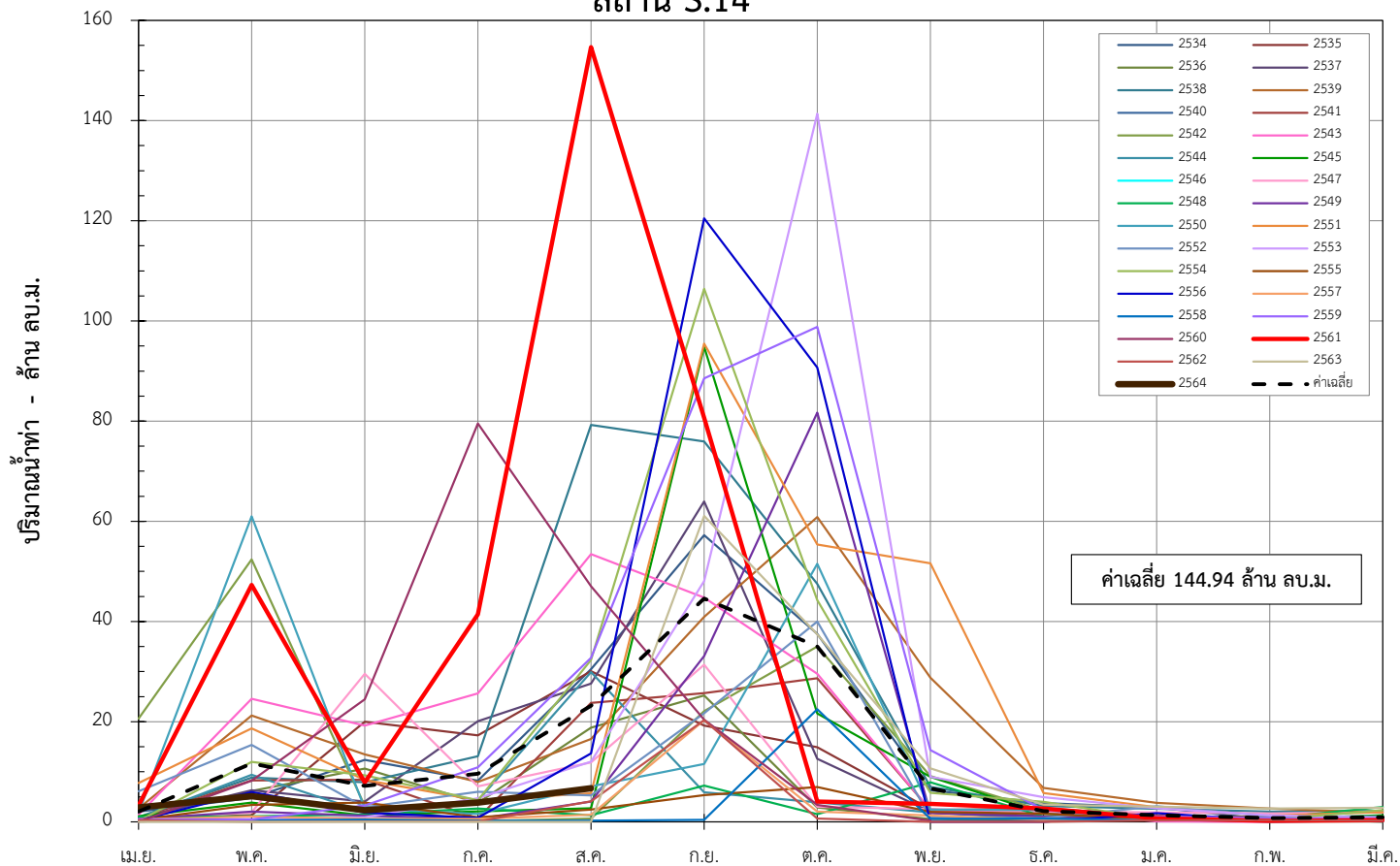


ข้อมูลปริมาณน้ำทำย้อนหลัง 30 ปี สถานี S.14 บ้านท่ารวก อ.ชัยบาดาล จ.ลพบุรี

พ.ศ.	เม.ย.	พ.ค.	มิ.ย.	ก.ค.	ส.ค.	ก.ย.	ต.ค.	พ.ย.	ธ.ค.	ม.ค.	ก.พ.	มี.ค.	รวม (ล้าน ลบ.ม.)
2534	2.05	4.77	12.39	8.19	30.50	57.23	37.51	6.32	3.74	2.86	0.46	0.45	166.48
2535	0.83	1.32	20.01	17.26	30.07	19.24	14.92	2.52	1.09	1.05	0.97	0.65	109.93
2536	0.75	6.14	10.61	3.77	18.83	25.24	2.88	0.53	0.25	0.36	0.10	0.11	69.57
2537	0.80	6.33	4.04	20.09	27.60	63.96	12.61	2.04	1.08	0.60	0.31	0.19	139.65
2538	0.96	8.81	7.91	13.11	79.24	75.94	47.51	6.96	3.19	2.62	2.02	2.20	250.47
2539	2.64	21.24	13.46	7.96	16.55	40.93	60.85	28.80	6.77	3.78	2.68	1.82	207.48
2540	-	-	-	-	-	-	-	-	-	-	-	-	-
2541	0.75	8.27	8.40	0.72	23.72	25.71	28.67	2.36	2.72	1.29	0.24	0.33	103.18
2542	20.63	52.39	3.20	0.15	0.64	22.10	35.01	9.16	2.22	1.07	0.78	0.03	147.38
2543	1.43	24.57	19.20	25.66	53.45	44.78	29.57	2.32	2.09	0.09	0.00	0.36	203.51
2544	0.77	9.41	1.95	4.22	29.90	5.92	3.90	1.88	0.51	0.46	0.21	0.66	59.79
2545	1.14	3.83	1.27	2.11	2.70	94.85	21.64	9.00	1.61	0.33	0.49	1.32	140.30
2546	-	-	-	-	-	-	-	-	-	-	-	-	-
2547	0.24	1.87	29.53	7.10	11.87	31.37	3.00	2.54	2.08	1.88	1.69	1.87	95.05
2548	1.04	1.11	1.49	2.67	1.31	7.26	1.54	7.90	1.09	0.83	0.69	2.96	29.89
2549	0.60	2.02	1.23	0.63	4.07	33.08	81.70	1.76	1.08	0.34	0.18	0.16	126.86
2550	1.85	60.99	2.66	1.59	7.10	11.55	51.53	2.44	2.35	0.82	0.00	0.25	143.12
2551	7.76	18.63	8.36	4.31	5.71	95.47	55.38	51.60	5.75	2.90	1.25	1.93	259.06
2552	6.10	15.36	2.91	5.98	5.31	21.71	39.99	0.90	0.75	3.14	1.14	1.07	104.35
2553	0.47	0.48	0.92	4.72	12.01	48.06	141.37	8.98	4.92	2.72	1.30	0.75	226.69
2554	0.18	11.98	9.29	4.31	32.32	106.41	44.26	5.79	4.00	0.56	0.42	2.35	221.88
2555	0.41	3.36	3.87	0.90	2.45	5.34	6.95	1.98	1.63	0.50	0.51	0.32	28.21
2556	0.30	5.93	1.84	0.81	13.68	120.48	90.67	0.00	0.00	1.73	0.30	0.07	235.82
2557	0.52	1.05	0.58	0.59	1.45	20.29	2.02	1.26	0.41	0.39	0.36	0.43	29.33
2558	0.39	0.30	0.47	0.22	0.27	0.39	22.48	0.61	0.68	0.29	0.37	0.35	26.82
2559	0.52	0.49	3.29	10.89	32.72	88.56	98.82	14.34	2.38	1.06	0.77	0.60	254.42
2560	0.00	8.21	24.44	79.53	47.02	20.38	3.39	0.26	0.00	0.00	0.00	1.39	184.62
2561	3.25	47.30	7.84	41.42	154.66	80.65	4.06	3.61	2.65	0.71	0.21	0.37	346.73
2562	0.35	0.00	0.09	0.11	4.08	20.31	0.64	0.00	0.00	0.32	0.35	0.27	26.52
2563	0.00	0.00	0.00	0.00	0.00	61.08	37.43	10.69	3.45	3.04	2.66	2.83	121.19
2564	2.89	5.13	2.32	3.84	6.71								
ค่าเฉลี่ย	2.03	11.65	7.19	9.61	23.19	44.58	35.01	6.66	2.09	1.28	0.73	0.93	144.94

กราฟแสดงปริมาณน้ำท่ารายเดือน ปี พ.ศ.2534-2563 ลำสนธิ

สถานี S.14



จัดทำโดย : กลุ่มงานสารสนเทศและพยากรณ์น้ำ ส่วนอุทกวิทยา กรมชลประทาน

กราฟแสดงปริมาณน้ำท่าเฉลี่ยสะสมรายเดือน สถานี S.14

