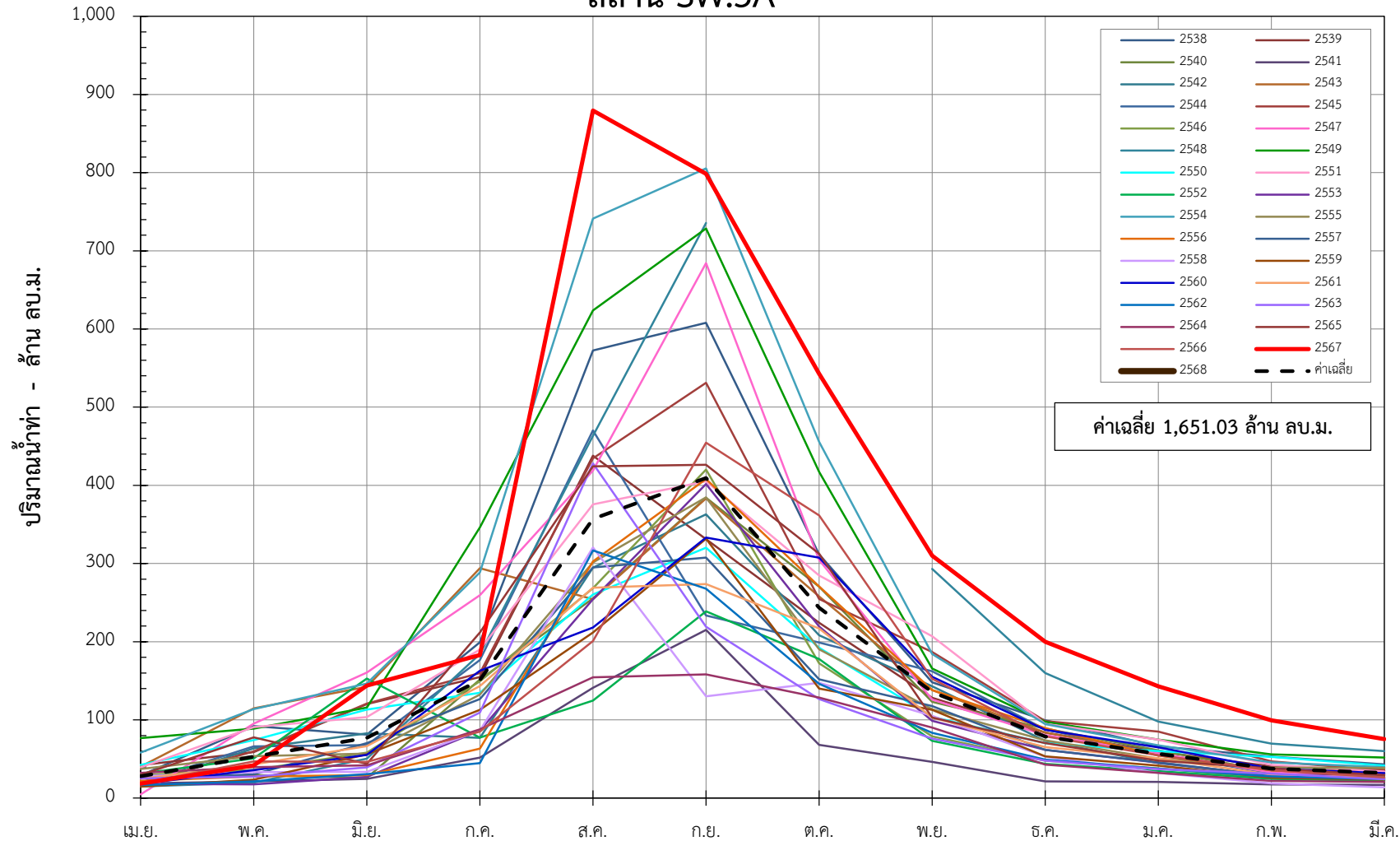


ข้อมูลปริมาณน้ำทำย้อนหลัง 30 ปี สถานี SW.5A บ้านท่าโป่งแดง อ.เมือง จ.แม่ฮ่องสอน

พ.ศ.	เม.ย.	พ.ค.	มิ.ย.	ก.ค.	ส.ค.	ก.ย.	ต.ค.	พ.ย.	ธ.ค.	ม.ค.	ก.พ.	มี.ค.	รวม (ล้าน ลบ.ม.)
2538	28.81	92.01	81.20	199.39	572.64	607.89	311.56	148.00	99.43	65.96	52.87	42.91	2,302.67
2539	42.05	58.85	120.32	154.62	437.92	331.12	224.28	128.29	83.87	59.31	40.60	34.54	1,715.77
2540	26.07	29.33	25.75	151.53	255.31	384.14	270.23	123.17	88.79	60.83	33.79	26.65	1,475.59
2541	18.63	21.43	24.57	51.66	141.11	215.07	67.91	46.31	21.14	20.57	17.31	16.79	662.51
2542	15.63	63.52	82.74	76.85	294.62	362.89	208.09	142.79	73.01	44.80	28.72	29.60	1,423.25
2543	40.26	114.87	142.34	293.99	254.31	383.29	257.69	138.18	83.80	57.21	31.90	37.53	1,835.36
2544	19.84	66.00	67.76	176.56	470.19	233.44	198.87	162.27	87.80	55.86	31.73	24.25	1,594.56
2545	19.26	59.63	120.78	160.01	434.50	531.13	254.60	186.76	98.48	85.03	46.76	35.28	2,032.20
2546	29.36	36.12	58.18	149.29	268.51	420.13	172.39	78.88	47.84	37.86	25.93	22.17	1,346.66
2547	4.67	95.35	160.45	259.56	418.73	684.24	304.65	125.91	80.43	57.07	32.81	25.08	2,248.93
2548	14.83	19.83	50.28	184.27	463.46	735.56	0.00	292.99	159.78	97.92	69.55	60.02	2,148.49
2549	76.80	88.76	115.60	346.16	623.78	728.53	417.28	165.70	97.63	74.80	55.98	51.81	2,842.83
2550	42.38	74.15	113.23	134.70	260.43	320.20	192.24	104.02	70.19	60.17	52.53	41.46	1,465.71
2551	39.11	90.67	103.51	189.98	375.78	405.13	284.73	207.02	94.87	74.87	42.56	33.95	1,942.18
2552	31.34	50.77	152.82	77.43	124.55	238.83	177.82	73.08	43.85	34.56	24.60	22.14	1,051.77
2553	18.02	17.54	27.10	86.22	254.40	401.70	219.52	98.63	61.51	45.32	28.32	31.58	1,289.85
2554	58.15	113.93	146.50	288.66	741.04	805.38	455.75	184.11	94.63	67.44	45.63	39.46	3,040.67
2555	37.20	53.51	56.83	132.29	301.24	384.62	190.23	113.46	73.81	50.36	38.76	38.49	1,470.79
2556	21.98	27.64	29.26	63.27	302.80	408.04	270.50	138.10	89.55	54.41	35.39	30.11	1,471.05
2557	25.07	30.31	70.23	126.67	294.90	307.54	151.81	117.69	61.68	45.76	28.41	25.23	1,285.29
2558	28.05	33.15	33.59	86.25	320.49	130.20	147.45	105.03	52.95	32.14	18.61	13.70	1,001.61
2559	14.59	23.39	55.98	112.74	211.85	331.68	140.06	112.73	53.17	41.42	26.21	23.42	1,147.23
2560	18.24	35.69	55.19	162.75	218.28	333.17	307.34	155.05	87.09	64.79	37.69	31.98	1,507.25
2561	24.48	43.16	66.51	143.34	268.98	273.71	216.75	102.97	65.07	50.70	29.97	25.84	1,311.48
2562	16.56	21.28	30.55	44.54	316.76	267.75	146.06	83.48	49.03	37.57	27.82	24.02	1,065.40
2563	25.23	27.31	39.15	109.41	427.99	219.03	126.58	76.15	47.71	37.08	31.09	24.09	1,190.81
2564	32.09	39.50	41.90	87.98	154.57	158.17	128.47	90.03	42.72	32.18	22.05	20.59	850.25
2565	29.75	77.54	43.60	211.77	424.27	426.30	312.59	103.00	70.12	47.88	38.08	29.14	1,814.03
2566	18.68	46.83	46.19	85.13	200.91	454.57	361.57	152.42	78.85	54.49	35.62	26.50	1,561.77
2567	18.41	41.71	143.80	182.95	879.40	798.38	542.73	309.94	199.83	142.87	99.54	75.52	3,435.07
2568	80.99												80.99
ค่าเฉลี่ย	27.85	53.13	76.86	151.00	357.12	409.39	235.33	135.54	78.62	56.37	37.69	32.13	1,651.03

กราฟแสดงปริมาณน้ำท่ารายเดือน ปี พ.ศ.2538-2568 แม่น้ำป่าาย

สถานี SW.5A



จัดทำโดย : ฝ่ายสารสนเทศและพยากรณ์น้ำ ส่วนอุทกวิทยา กรมชลประทาน

กราฟแสดงปริมาณน้ำท่าเฉลี่ยสะสมรายเดือน สถานี SW.5A

