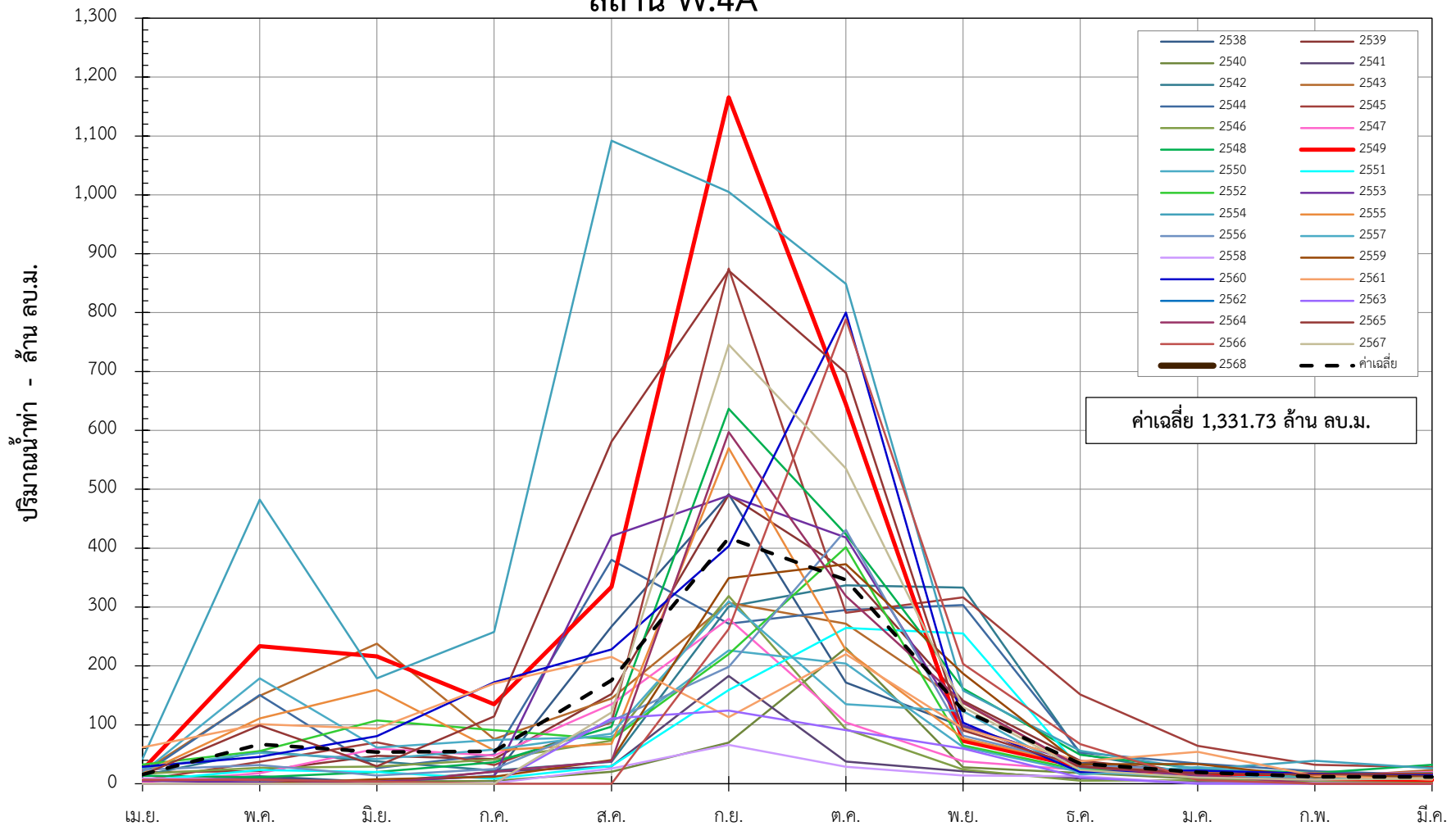


ข้อมูลปริมาณน้ำท่าย้อนหลัง 30 ปี สถานี W.4A บ้านวังหมัน อ.สามเงา จ.ตาก

พ.ศ.	เม.ย.	พ.ค.	มิ.ย.	ก.ค.	ส.ค.	ก.ย.	ต.ค.	พ.ย.	ธ.ค.	ม.ค.	ก.พ.	มี.ค.	รวม (ล้าน ลบ.ม.)
2538	5.43	12.57	2.86	13.50	266.93	491.71	171.86	97.01	35.80	16.90	10.80	8.94	1,134.32
2539	19.43	21.77	47.22	42.11	152.26	490.60	362.55	141.11	39.11	18.77	13.00	10.94	1,358.89
2540	7.62	5.34	4.03	4.76	20.31	69.92	230.52	27.97	18.33	8.32	4.94	2.29	404.36
2541	6.04	9.35	2.49	20.32	29.48	183.07	37.55	21.00	8.86	2.84	1.12	1.21	323.33
2542	14.01	54.90	37.97	22.50	37.45	300.85	336.91	333.18	50.35	16.30	10.58	7.49	1,222.49
2543	20.06	149.59	237.76	75.78	144.75	307.26	271.78	137.02	27.30	13.56	10.32	23.24	1,418.42
2544	15.54	150.52	26.83	49.52	380.23	271.75	295.06	303.26	52.93	34.13	21.30	15.44	1,616.50
2545	6.23	37.14	70.32	31.60	104.38	874.80	290.31	316.40	151.59	64.55	32.11	27.91	2,007.35
2546	16.78	26.92	29.22	41.20	73.27	318.70	92.74	24.08	5.00	6.13	4.00	3.05	641.09
2547	2.52	17.75	59.54	48.00	135.16	280.21	104.17	38.17	23.31	11.31	14.06	20.08	754.28
2548	13.45	11.14	19.71	36.43	96.84	636.77	423.58	161.54	49.29	25.68	18.32	31.98	1,524.73
2549	23.70	233.76	216.38	135.17	334.41	1,165.50	644.57	72.67	28.72	15.24	8.67	6.52	2,885.31
2550	19.25	179.18	61.44	74.59	79.49	226.35	203.96	62.19	19.78	11.95	10.98	8.01	957.16
2551	5.51	23.12	19.72	8.51	30.14	159.02	264.56	255.12	25.52	23.44	14.90	18.21	847.78
2552	32.48	55.27	107.35	90.89	75.29	220.22	401.62	65.02	23.19	24.43	11.57	12.79	1,120.13
2553	5.01	2.27	3.85	12.81	420.43	489.28	418.08	99.12	33.54	11.53	6.58	15.54	1,518.05
2554	42.38	482.33	178.90	257.85	1,091.94	1,005.03	848.87	158.34	56.00	24.60	38.75	26.47	4,211.45
2555	17.32	110.85	159.63	56.57	67.93	569.80	226.76	77.04	32.02	18.95	18.07	11.09	1,366.04
2556	23.66	31.63	13.93	24.95	106.58	198.46	430.97	81.68	32.48	22.86	14.22	12.86	994.25
2557	26.94	52.33	41.84	58.06	85.09	309.62	134.94	123.23	15.85	28.50	10.98	7.46	894.84
2558	9.43	6.61	0.54	0.67	25.97	65.97	28.61	13.87	12.52	0.79	1.26	0.00	166.25
2559	0.00	0.00	7.64	11.79	40.06	349.29	372.78	187.07	33.15	33.33	11.59	14.00	1,060.70
2560	28.99	45.90	80.67	172.29	227.94	403.09	800.06	103.51	20.06	22.65	17.12	15.95	1,938.23
2561	61.69	101.33	93.67	170.19	215.56	113.19	219.95	94.11	37.92	54.31	13.55	6.97	1,182.43
2562	-	-	-	-	-	-	-	-	-	-	-	-	-
2563	0.00	0.00	0.00	0.00	110.75	124.21	91.03	59.85	10.46	0.09	0.00	0.03	396.41
2564	5.76	6.91	0.00	20.60	37.93	597.14	318.55	137.94	28.42	15.10	0.00	0.00	1,168.34
2565	15.08	98.87	29.58	114.15	580.92	871.32	697.82	90.39	29.45	17.92	15.64	17.93	2,579.08
2566	6.63	6.83	3.84	0.00	0.00	262.72	788.81	203.47	67.19	6.21	0.00	0.00	1,345.70
2567	0.00	0.00	0.00	0.00	121.21	745.71	535.52	130.46	23.21	10.62	6.72	8.79	1,582.24
2568	19.58	-	-	-	-	-	-	-	-	-	-	-	19.58
ค่าเฉลี่ย	15.55	66.70	53.69	54.99	175.61	417.30	346.36	124.68	34.18	19.34	11.76	11.56	1,331.73

# กราฟแสดงปริมาณน้ำท่ารายเดือน ปี พ.ศ.2538-2568 แม่น้ำวัง

## สถานี W.4A



จัดทำโดย : ฝ่ายสารสนเทศและพยากรณ์น้ำ ส่วนอุทกวิทยา กรมชลประทาน

## กราฟแสดงปริมาณน้ำท่าเฉลี่ยสะสมรายเดือน สถานี W.4A

