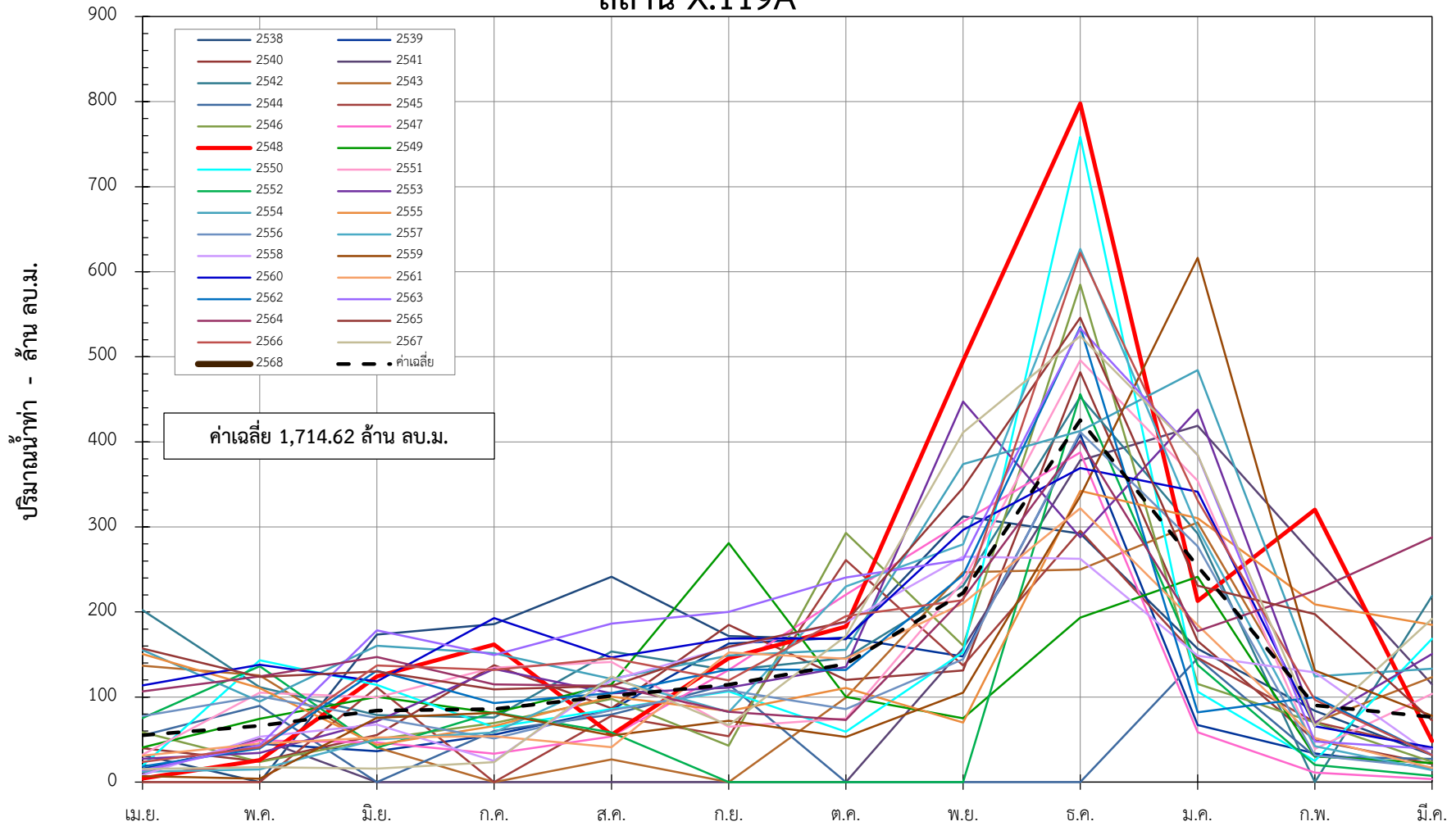


ข้อมูลปริมาณน้ำท่าย้อนหลัง 30 ปี สถานี X.119A สะพานลันตู อ.สุโขทัย-ลก จ.นราธิวาส

พ.ศ.	เม.ย.	พ.ค.	มิ.ย.	ก.ค.	ส.ค.	ก.ย.	ต.ค.	พ.ย.	ธ.ค.	ม.ค.	ก.พ.	มี.ค.	รวม (ล้าน ลบ.ม.)
2538	31.66	0.00	173.39	185.86	241.39	171.79	167.74	312.38	292.03	156.68	83.87	31.53	1,848.32
2539	15.69	45.24	36.24	55.74	85.09	162.80	169.85	147.56	408.89	67.06	33.81	16.78	1,244.75
2540	39.86	24.20	55.51	137.36	86.81	185.00	120.11	131.32	481.83	165.75	49.24	21.28	1,498.27
2541	10.55	50.69	0.00	0.00	0.00	0.00	0.00	157.47	378.26	418.89	265.09	114.81	1,395.76
2542	202.14	111.49	78.91	75.85	153.44	131.50	145.97	230.92	452.76	292.08	0.00	218.98	2,094.04
2543	136.95	125.36	40.77	0.00	26.63	0.00	99.27	246.60	249.99	305.24	70.36	123.23	1,424.40
2544	54.67	89.67	0.00	59.99	79.47	114.78	0.00	0.00	0.00	145.58	30.25	27.27	601.68
2545	0.00	0.00	111.46	0.00	78.03	53.91	260.89	137.24	295.52	146.18	70.71	39.36	1,193.30
2546	58.74	23.83	50.42	69.51	97.86	42.78	293.05	160.51	584.83	115.35	70.14	23.74	1,590.76
2547	11.97	49.05	46.49	33.32	53.52	131.74	220.36	306.20	387.59	58.46	11.29	3.53	1,313.52
2548	4.22	25.74	124.13	161.81	55.72	145.68	182.82	495.05	797.70	212.86	320.30	48.36	2,574.39
2549	40.63	74.47	100.24	81.25	114.79	280.98	100.12	74.89	193.35	241.42	30.31	22.40	1,354.85
2550	19.25	143.20	114.25	64.33	85.87	106.72	59.20	152.65	758.52	106.49	24.97	168.45	1,803.90
2551	32.28	105.28	99.71	134.42	141.30	65.00	74.77	236.15	495.95	354.06	38.85	103.80	1,881.57
2552	75.25	136.20	40.35	81.91	58.25	0.00	0.00	0.00	456.08	137.72	20.31	7.46	1,013.53
2553	27.43	34.39	71.38	133.09	104.29	110.95	135.30	447.36	287.72	437.84	69.85	150.59	2,010.19
2554	155.14	94.70	160.16	151.50	121.39	148.72	155.59	373.93	412.86	484.32	124.30	133.35	2,515.96
2555	150.48	110.55	43.69	66.02	100.36	83.48	110.74	70.04	342.38	310.13	209.03	184.73	1,781.63
2556	77.69	100.73	75.63	51.14	84.76	107.71	85.99	144.40	411.54	277.28	31.27	16.89	1,465.03
2557	12.25	14.83	50.23	58.23	121.23	82.21	229.98	279.47	626.86	298.28	42.18	13.96	1,829.71
2558	8.25	53.31	67.68	24.97	119.69	158.36	187.94	265.06	262.51	148.49	128.86	31.83	1,456.95
2559	7.19	3.92	75.50	81.45	54.73	72.15	52.98	105.24	336.03	616.33	131.23	77.85	1,614.60
2560	113.80	137.88	118.40	192.70	146.59	168.75	168.65	296.36	369.17	341.31	65.66	40.73	2,160.00
2561	31.05	45.01	52.55	54.00	40.91	152.25	145.11	210.06	321.90	184.67	51.75	16.69	1,305.95
2562	18.40	39.62	131.06	92.87	104.58	132.49	131.89	243.59	535.05	81.98	99.77	31.78	1,643.08
2563	14.02	43.27	178.41	149.28	186.31	200.03	240.62	261.75	533.31	384.45	47.67	39.06	2,278.18
2564	106.73	124.28	147.13	114.96	113.07	82.58	73.06	215.76	400.99	177.69	225.10	287.67	2,069.02
2565	157.13	123.51	130.12	109.08	112.98	158.97	188.59	346.13	545.93	230.82	197.59	72.50	2,373.35
2566	23.72	40.76	137.00	131.95	145.51	119.67	195.16	213.75	622.21	331.09	96.71	31.55	2,089.10
2567	15.36	17.48	15.77	23.52	124.14	66.74	171.77	411.02	524.44	384.75	65.94	191.90	2,012.81
2568	171.75												171.75
ค่าเฉลี่ย	55.08	66.29	84.22	85.87	101.29	114.59	138.92	222.43	425.54	253.77	90.21	76.40	1,714.62

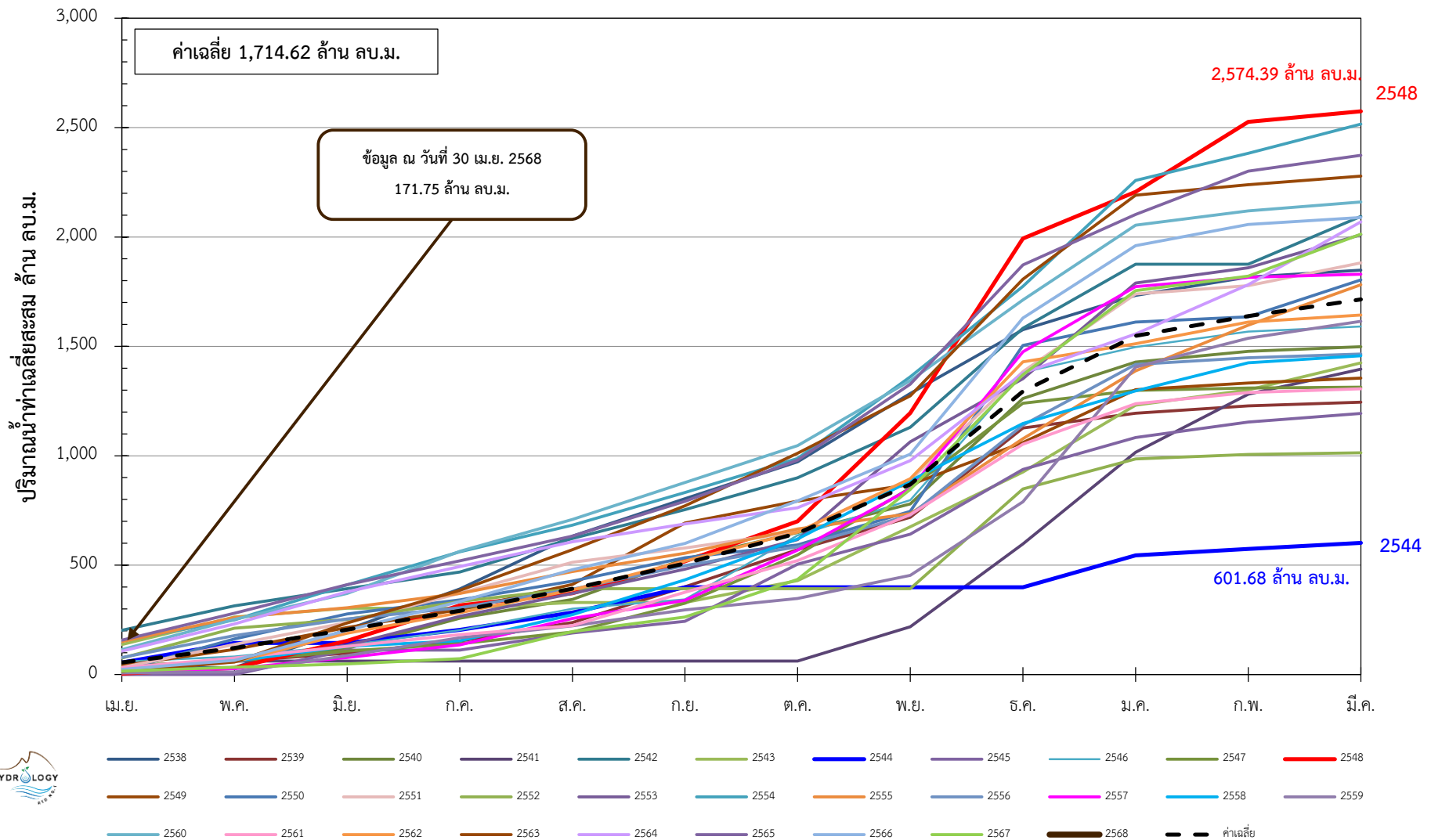
กราฟแสดงปริมาณน้ำท่ารายเดือน ปี พ.ศ.2538-2568 แม่น้ำโก-ลก

สถานี X.119A



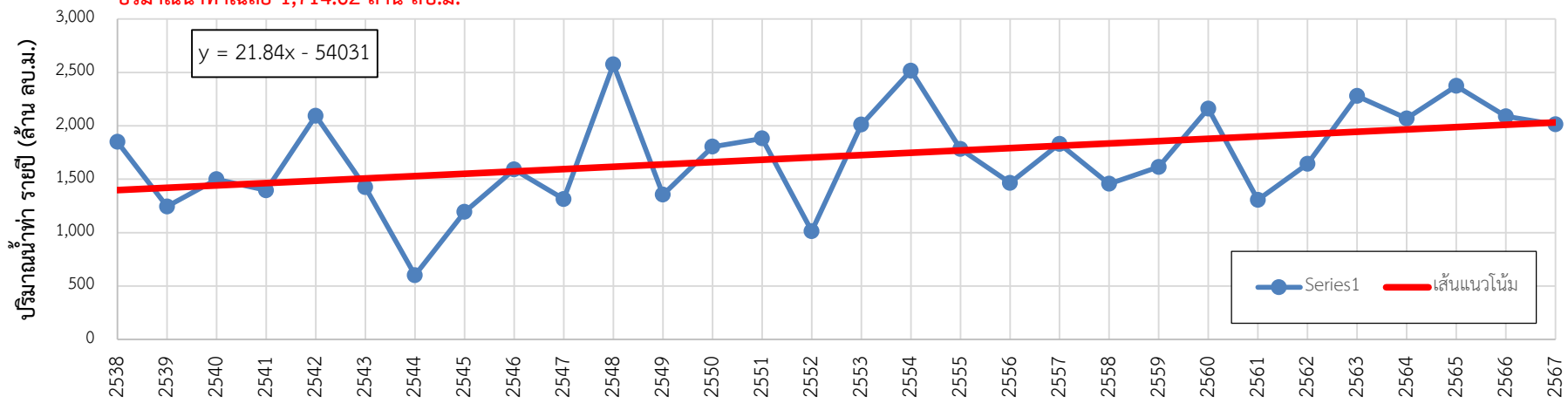
จัดทำโดย : ฝ่ายสารสนเทศและพยากรณ์น้ำ ส่วนอุทกวิทยา กรมชลประทาน

กราฟแสดงปริมาณน้ำท่าเฉลี่ยสะสมรายเดือน สถานี X.119A



ปริมาณน้ำท่ารายปี

ปริมาณน้ำท่าเฉลี่ย 1,714.62 ล้าน ลบ.ม.



เปอร์เซ็นต์ปริมาณน้ำที่ต่างจากค่าน้ำท่าเฉลี่ย

