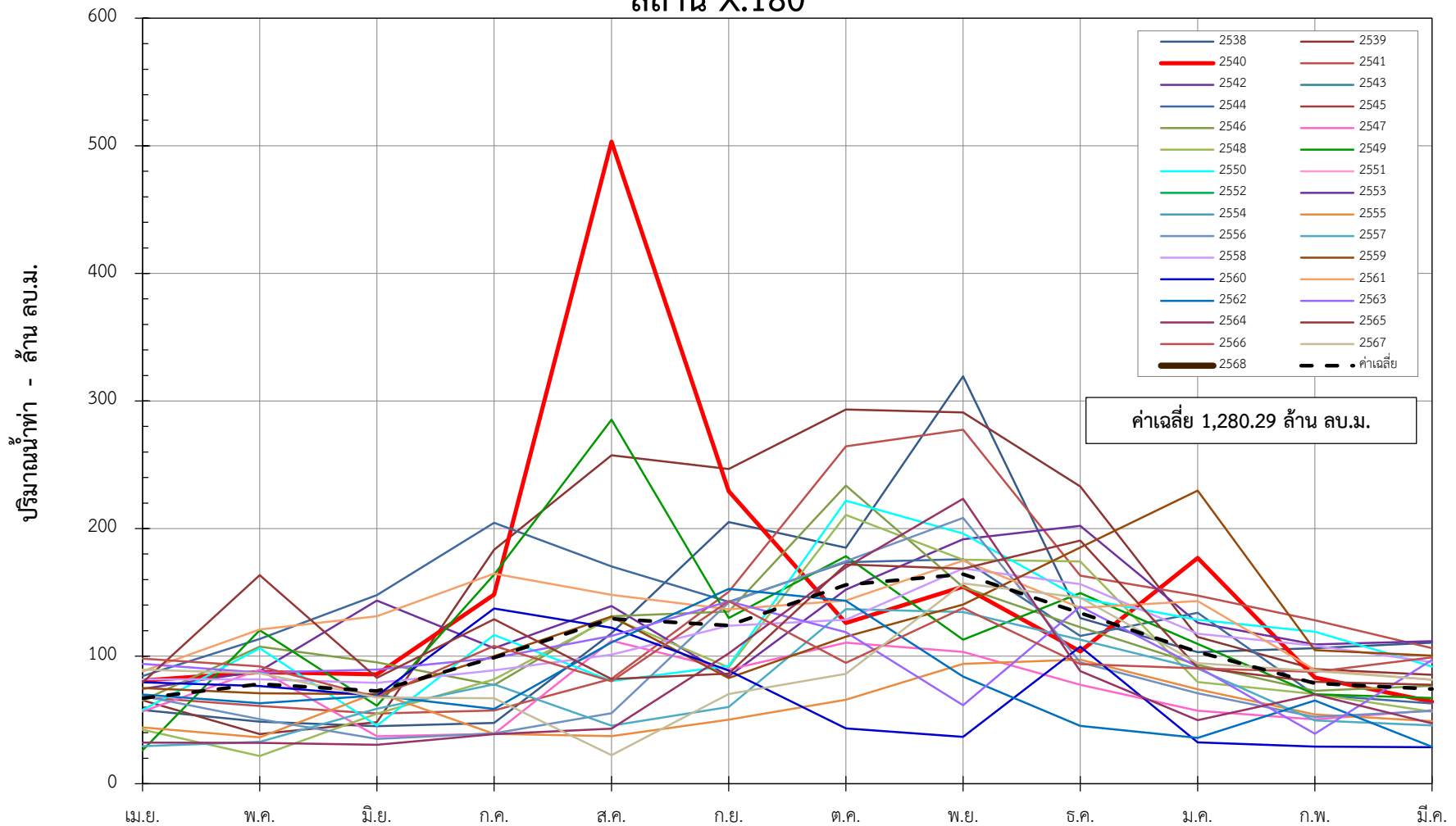


ข้อมูลปริมาณน้ำทำย้อนหลัง 30 ปี สถานี X.180 สะพานเทศบาล 2 อ.เมือง จ.ชุมพร

พ.ศ.	เม.ย.	พ.ค.	มิ.ย.	ก.ค.	ส.ค.	ก.ย.	ต.ค.	พ.ย.	ธ.ค.	ม.ค.	ก.พ.	มี.ค.	รวม (ล้าน ลบ.ม.)
2538	57.79	48.69	45.12	47.64	118.05	205.14	184.91	319.32	129.97	103.04	106.31	110.57	1,476.55
2539	65.49	38.91	48.20	183.30	257.38	246.62	293.30	290.98	232.92	114.95	89.87	85.38	1,947.30
2540	80.94	87.57	85.73	148.31	503.18	229.39	126.02	154.47	103.78	176.90	83.23	64.28	1,843.80
2541	67.81	60.99	55.02	57.52	82.31	150.39	264.50	277.47	163.08	147.43	128.05	106.17	1,560.74
2542	74.33	88.30	143.51	106.24	139.19	84.12	152.11	191.57	202.11	126.27	109.21	111.65	1,528.61
2543	-	-	-	-	-	-	-	-	-	-	-	-	-
2544	84.42	113.50	147.85	204.51	170.37	142.55	173.60	175.91	115.81	133.91	69.76	62.91	1,595.10
2545	-	-	-	-	-	-	-	-	-	-	-	-	-
2546	65.21	107.45	95.21	77.34	131.29	135.03	233.69	154.12	122.65	93.23	72.85	76.78	1,364.85
2547	56.60	89.27	37.20	38.99	112.11	89.50	110.54	103.24	77.63	57.19	50.45	57.72	880.44
2548	42.41	21.72	54.97	81.78	130.11	91.12	210.68	175.64	174.28	79.79	70.39	56.53	1,189.42
2549	26.17	120.29	61.18	163.79	285.35	129.97	178.28	112.83	149.32	109.57	70.16	67.15	1,474.06
2550	57.89	106.19	45.58	116.66	80.47	92.36	221.82	196.17	145.33	128.60	119.23	91.79	1,402.09
2551	-	-	-	-	-	-	-	-	-	-	-	-	-
2552	-	-	-	-	-	-	-	-	-	-	-	-	-
2553	-	-	-	-	-	-	-	-	-	-	-	-	-
2554	-	-	-	-	-	-	-	-	-	-	-	-	-
2555	44.07	36.37	71.48	39.03	37.39	50.30	65.83	93.87	97.27	74.09	54.36	49.11	713.17
2556	68.74	50.56	35.13	39.42	55.31	141.97	174.36	208.31	95.13	70.82	52.28	56.97	1,049.00
2557	29.42	32.79	58.75	77.94	45.49	60.22	136.83	134.52	112.99	90.18	49.52	45.68	874.33
2558	81.88	81.92	79.05	88.79	101.10	123.92	128.56	168.69	156.45	117.57	108.20	95.22	1,331.35
2559	75.00	70.81	70.24	100.00	131.02	82.84	115.31	140.36	185.14	229.75	104.62	100.49	1,405.58
2560	79.49	76.55	69.04	137.32	122.24	88.76	43.27	36.82	107.33	32.35	29.05	28.62	850.84
2561	88.16	120.91	131.18	164.70	147.96	136.68	143.50	174.86	137.88	143.11	89.27	81.44	1,559.65
2562	69.96	63.06	69.15	58.61	110.70	152.69	143.35	83.93	45.32	35.88	65.23	28.96	926.84
2563	94.04	87.10	89.37	98.69	115.75	142.95	118.74	61.51	138.88	91.67	39.18	97.05	1,174.93
2564	32.16	32.00	30.52	38.81	43.08	102.10	169.49	223.36	88.35	49.90	69.97	47.20	926.94
2565	79.22	163.38	83.06	128.83	82.12	86.35	171.83	168.56	190.59	90.94	79.98	77.54	1,402.40
2566	97.97	91.90	67.88	107.96	80.32	143.14	94.78	137.75	93.77	90.39	87.69	99.06	1,192.61
2567	89.38	86.46	67.50	66.99	22.39	70.25	86.13	157.01	145.86	94.54	88.22	81.57	1,056.32
2568	16.04	-	-	-	-	-	-	-	-	-	-	-	16.04
ค่าเฉลี่ย	67.02	78.20	72.58	98.88	129.36	124.10	155.89	164.22	133.83	103.42	78.63	74.16	1,280.29

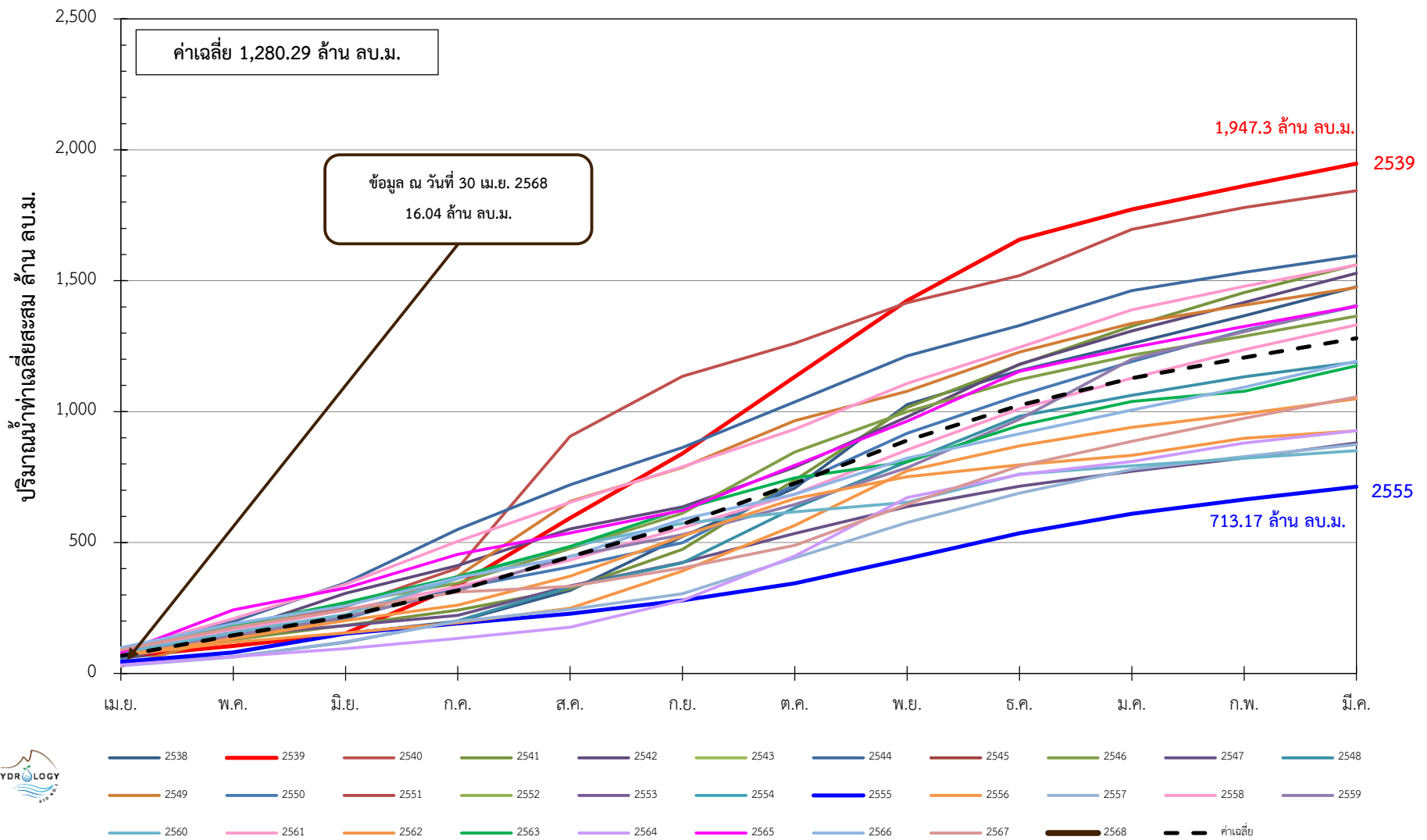
กราฟแสดงปริมาณน้ำท่ารายเดือน ปี พ.ศ.2538-2568 แม่น้ำท่าตะเภา

สถานี X.180



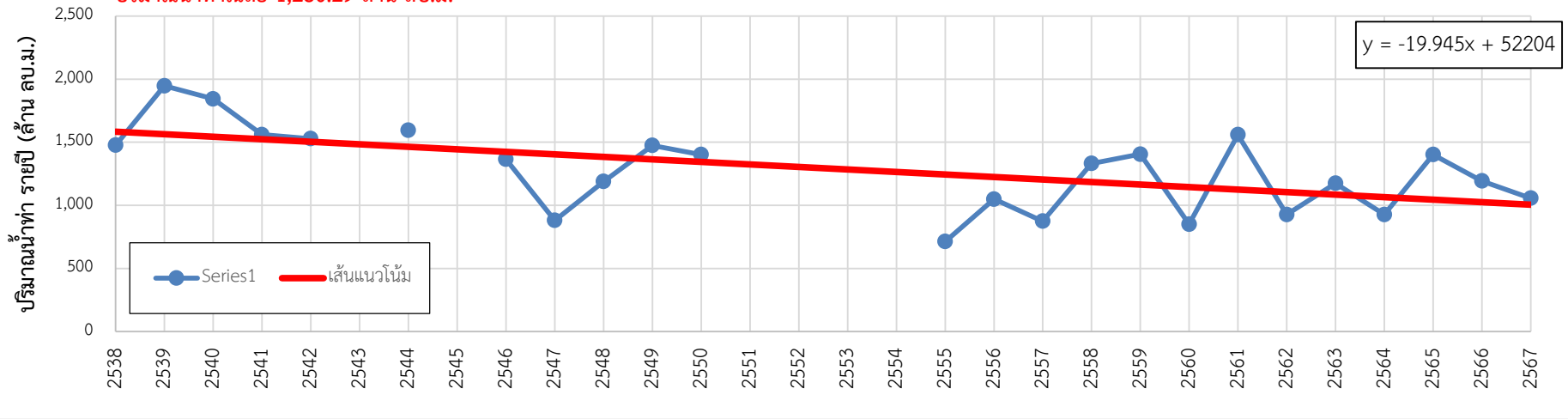
จัดทำโดย : ฝ่ายสารสนเทศและพยากรณ์น้ำ ส่วนอุทกวิทยา กรมชลประทาน

กราฟแสดงปริมาณน้ำท่าเฉลี่ยสะสมรายเดือน สถานี X.180



ปริมาณน้ำท่ารายปี

ปริมาณน้ำท่าเฉลี่ย 1,280.29 ล้าน ลบ.ม.



เปอร์เซ็นต์ปริมาณน้ำที่ต่างจากค่าน้ำท่าเฉลี่ย

