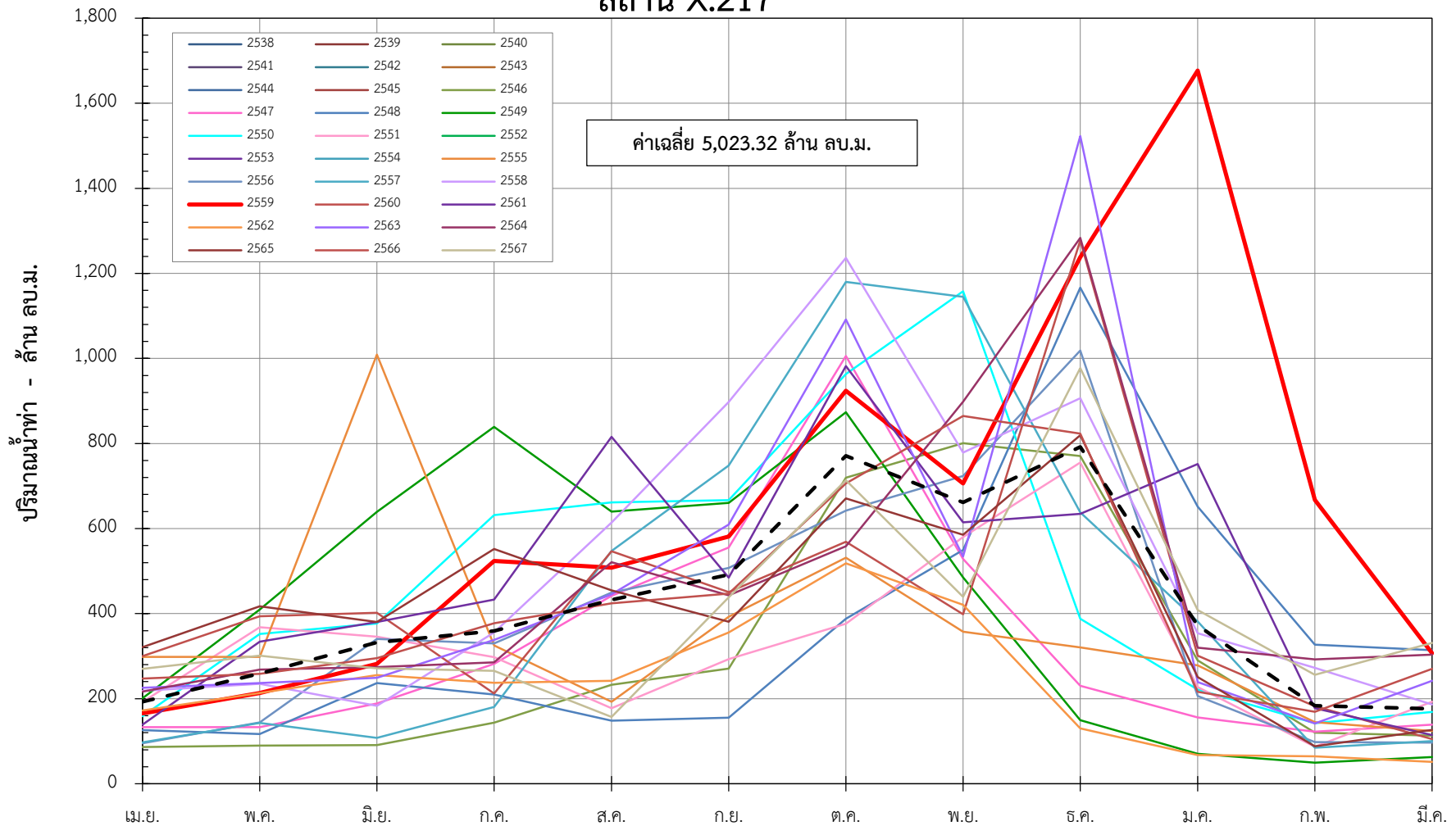


ข้อมูลปริมาณน้ำทำย้อนหลัง 30 ปี สถานี X.217 บ้านเคียนซา อ.เคียนซา จ.สุราษฎร์ธานี

พ.ศ.	เม.ย.	พ.ค.	มิ.ย.	ก.ค.	ส.ค.	ก.ย.	ต.ค.	พ.ย.	ธ.ค.	ม.ค.	ก.พ.	มี.ค.	รวม (ล้าน ลบ.ม.)
2538	-	-	-	-	-	-	-	-	-	-	-	-	-
2539	-	-	-	-	-	-	-	-	-	-	-	-	-
2540	-	-	-	-	-	-	-	-	-	-	-	-	-
2541	-	-	-	-	-	-	-	-	-	-	-	-	-
2542	-	-	-	-	-	-	-	-	-	-	-	-	-
2543	-	-	-	-	-	-	-	-	-	-	-	-	-
2544	-	-	-	-	-	-	-	-	-	-	-	-	-
2545	-	-	-	-	-	-	-	-	-	-	-	-	-
2546	86.32	89.96	90.77	143.35	232.55	270.73	719.52	800.79	770.58	289.98	119.93	113.06	3,727.54
2547	133.19	132.75	188.48	281.86	441.91	555.66	1,005.70	528.49	230.10	155.62	122.42	138.77	3,914.95
2548	126.22	116.84	236.46	209.92	148.25	155.26	387.98	549.54	1,166.34	651.33	326.92	313.98	4,389.04
2549	200.82	409.78	639.15	838.90	640.03	660.34	873.46	485.41	149.20	70.20	49.51	62.44	5,079.24
2550	158.54	352.32	377.00	631.81	661.33	667.01	963.20	1,157.86	388.08	221.50	142.38	168.93	5,889.96
2551	191.95	368.22	345.54	297.95	177.60	293.18	375.94	580.09	755.25	227.22	86.94	192.53	3,892.41
2552	-	-	-	-	-	-	-	-	-	-	-	-	-
2553	-	-	-	-	-	-	-	-	-	-	-	-	-
2554	-	-	-	-	-	-	-	-	-	-	-	-	-
2555	298.21	298.33	1,008.95	324.97	192.73	392.51	531.31	357.31	320.36	278.17	144.53	123.88	4,271.26
2556	95.20	144.01	340.49	329.77	449.58	507.19	642.25	723.69	1,018.47	206.13	97.87	96.67	4,651.32
2557	97.51	142.84	107.67	180.61	547.09	747.98	1,179.90	1,145.08	638.26	381.31	84.69	99.95	5,352.89
2558	218.55	234.94	183.16	355.64	613.86	897.45	1,236.30	778.69	906.30	354.02	272.51	186.45	6,237.87
2559	165.27	213.28	281.93	524.03	507.96	581.52	924.13	706.25	1,238.20	1,676.79	667.32	306.96	7,793.64
2560	300.14	393.72	401.92	212.11	546.60	450.39	568.71	398.62	1,277.35	301.30	182.09	105.03	5,137.98
2561	139.11	334.27	380.57	433.30	815.78	484.42	982.03	614.49	634.31	751.88	177.40	114.46	5,862.02
2562	172.32	213.28	255.38	237.50	242.13	355.68	518.19	420.86	130.00	67.69	64.51	51.38	2,728.92
2563	225.68	236.50	249.06	338.37	445.57	609.17	1,091.42	534.31	1,522.77	239.10	141.70	242.09	5,875.74
2564	216.56	268.56	274.37	285.53	520.63	442.90	558.66	898.39	1,283.47	319.93	292.42	303.28	5,664.70
2565	321.09	417.13	380.06	551.76	454.60	380.94	670.62	585.16	819.42	250.85	88.03	126.32	5,045.98
2566	247.15	258.34	295.32	377.55	424.22	447.07	706.16	864.70	823.21	216.00	169.19	270.38	5,099.28
2567	269.89	300.95	271.22	265.71	157.03	438.00	713.59	439.36	977.23	408.36	256.05	331.02	4,828.41
2568	349.67	-	-	-	-	-	-	-	-	-	-	-	349.67
ค่าเฉลี่ย	192.83	259.26	331.97	358.98	432.60	491.44	771.00	661.53	792.05	371.97	183.50	176.19	5,023.32

กราฟแสดงปริมาณน้ำท่ารายเดือน ปี พ.ศ.2538-2568 แม่น้ำตาปี

สถานี X.217



จัดทำโดย : ฝ่ายสารสนเทศและพยากรณ์น้ำ ส่วนอุทกวิทยา กรมชลประทาน

กราฟแสดงปริมาณน้ำท่าเฉลี่ยสะสมรายเดือน สถานี X.217

