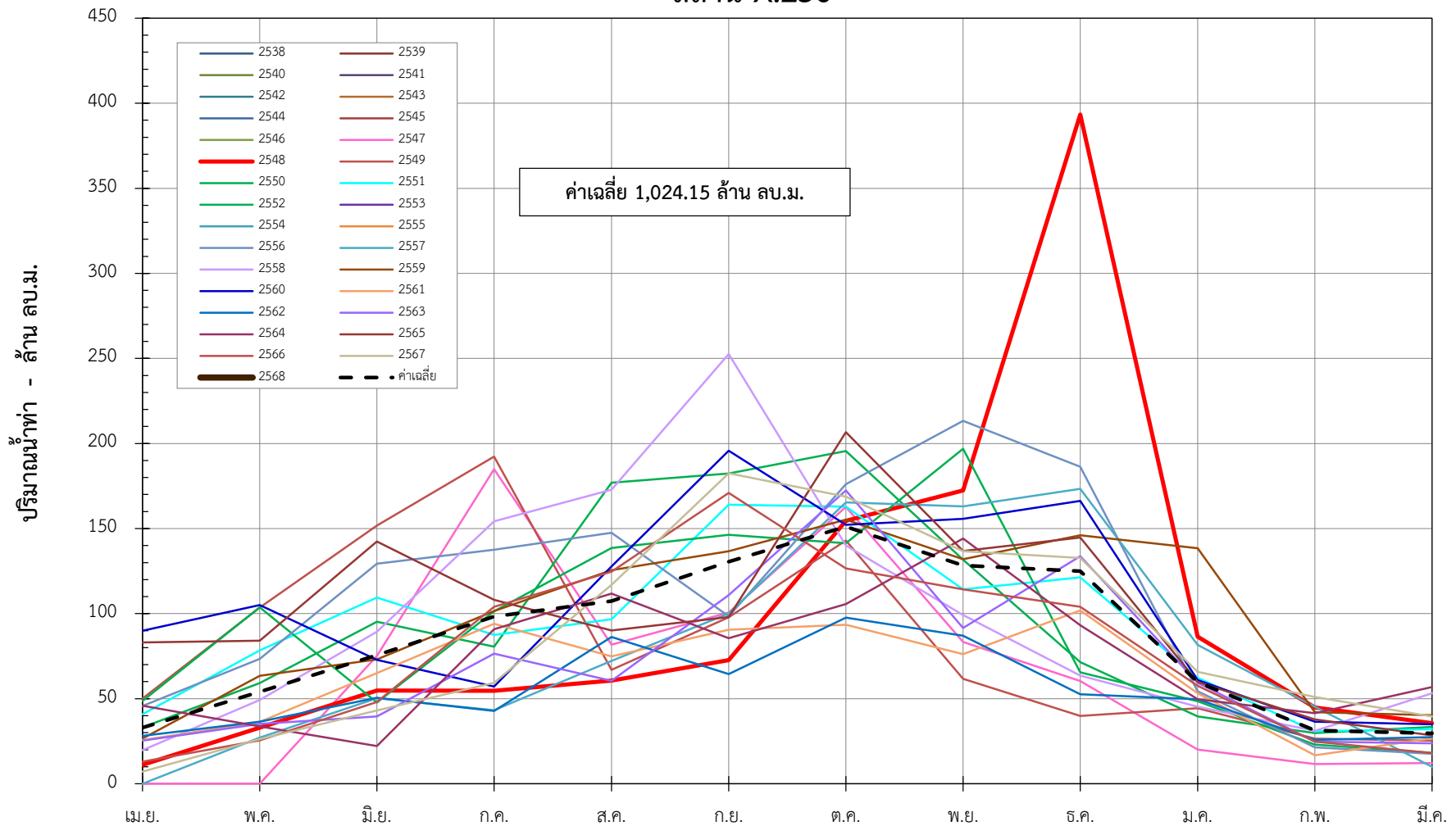


ข้อมูลปริมาณน้ำทำย้อนหลัง 30 ปี สถานี X.236 บ้านย่านตาขาว อ.ย่านตาขาว จ.ตรัง

พ.ศ.	เม.ย.	พ.ค.	มิ.ย.	ก.ค.	ส.ค.	ก.ย.	ต.ค.	พ.ย.	ธ.ค.	ม.ค.	ก.พ.	มี.ค.	รวม (ล้าน ลบ.ม.)
2538	-	-	-	-	-	-	-	-	-	-	-	-	-
2539	-	-	-	-	-	-	-	-	-	-	-	-	-
2540	-	-	-	-	-	-	-	-	-	-	-	-	-
2541	-	-	-	-	-	-	-	-	-	-	-	-	-
2542	-	-	-	-	-	-	-	-	-	-	-	-	-
2543	-	-	-	-	-	-	-	-	-	-	-	-	-
2544	-	-	-	-	-	-	-	-	-	-	-	-	-
2545	-	-	-	-	-	-	-	-	-	-	-	-	-
2546	-	-	-	-	-	-	-	-	-	-	-	-	-
2547	-	-	75.13	184.92	81.70	100.69	162.77	83.28	60.38	20.14	11.52	12.18	792.71
2548	11.09	32.91	54.74	54.60	60.63	72.64	154.51	172.34	393.36	86.50	44.87	35.59	1,173.78
2549	50.10	103.59	151.71	192.30	66.98	97.80	142.94	61.61	39.84	44.37	26.56	25.30	1,003.10
2550	33.06	59.12	95.27	80.63	177.00	182.42	195.55	131.64	71.55	39.55	29.78	33.46	1,129.03
2551	40.91	78.44	109.38	87.41	96.68	164.00	162.86	114.24	121.23	62.21	30.85	32.12	1,100.33
2552	48.59	103.77	47.69	101.39	138.51	146.30	141.32	196.88	65.45	48.45	23.02	18.19	1,079.56
2553	-	-	-	-	-	-	-	-	-	-	-	-	-
2554	-	-	-	-	-	-	-	-	-	-	-	-	-
2555	-	-	-	-	-	-	-	-	-	-	-	-	-
2556	45.69	73.43	129.36	137.48	147.44	98.39	176.12	213.31	186.39	54.38	21.35	17.60	1,300.94
2557	-	27.17	50.20	43.16	72.19	100.07	165.32	162.97	173.34	81.64	45.32	9.98	931.36
2558	19.72	49.28	89.32	154.25	172.83	252.59	140.09	99.18	63.60	45.26	31.11	53.13	1,170.36
2559	26.56	63.36	73.11	101.54	125.55	136.70	155.23	131.99	146.05	138.49	42.06	40.26	1,180.90
2560	89.99	104.98	72.74	57.19	127.69	195.75	152.20	155.68	166.28	60.93	36.44	34.95	1,254.82
2561	25.71	36.28	65.03	94.03	74.85	90.48	93.47	76.11	101.90	53.12	16.72	26.68	754.38
2562	28.11	36.48	50.57	42.85	86.22	64.52	97.63	87.01	52.66	49.64	25.76	27.44	648.89
2563	25.35	35.09	39.52	76.41	60.51	110.91	172.41	91.52	133.70	59.26	24.77	23.76	853.21
2564	45.92	33.63	22.16	90.80	111.72	85.49	105.68	144.14	93.13	49.71	41.50	56.79	880.67
2565	83.00	84.12	142.36	108.15	90.13	97.99	206.65	136.78	144.69	59.74	37.86	28.43	1,219.90
2566	12.99	25.48	48.09	104.07	124.68	170.95	126.56	114.19	104.02	57.63	24.73	17.98	931.35
2567	7.13	26.19	43.00	59.30	116.88	182.49	168.70	136.69	132.66	65.83	50.98	39.62	1,029.47
2568	7.13	-	-	-	-	-	-	-	-	-	-	-	7.13
ค่าเฉลี่ย	33.00	54.07	75.52	98.36	107.34	130.57	151.11	128.31	125.01	59.82	31.40	29.64	1,024.15

กราฟแสดงปริมาณน้ำท่ารายเดือน ปี พ.ศ.2538-2568 แม่น้ำคลองปะเหลียน(ล่าง)

สถานี X.236



จัดทำโดย : ฝ่ายสารสนเทศและพยากรณ์น้ำ ส่วนอุทกวิทยา กรมชลประทาน

กราฟแสดงปริมาณน้ำท่าเฉลี่ยสะสมรายเดือน สถานี X.236

