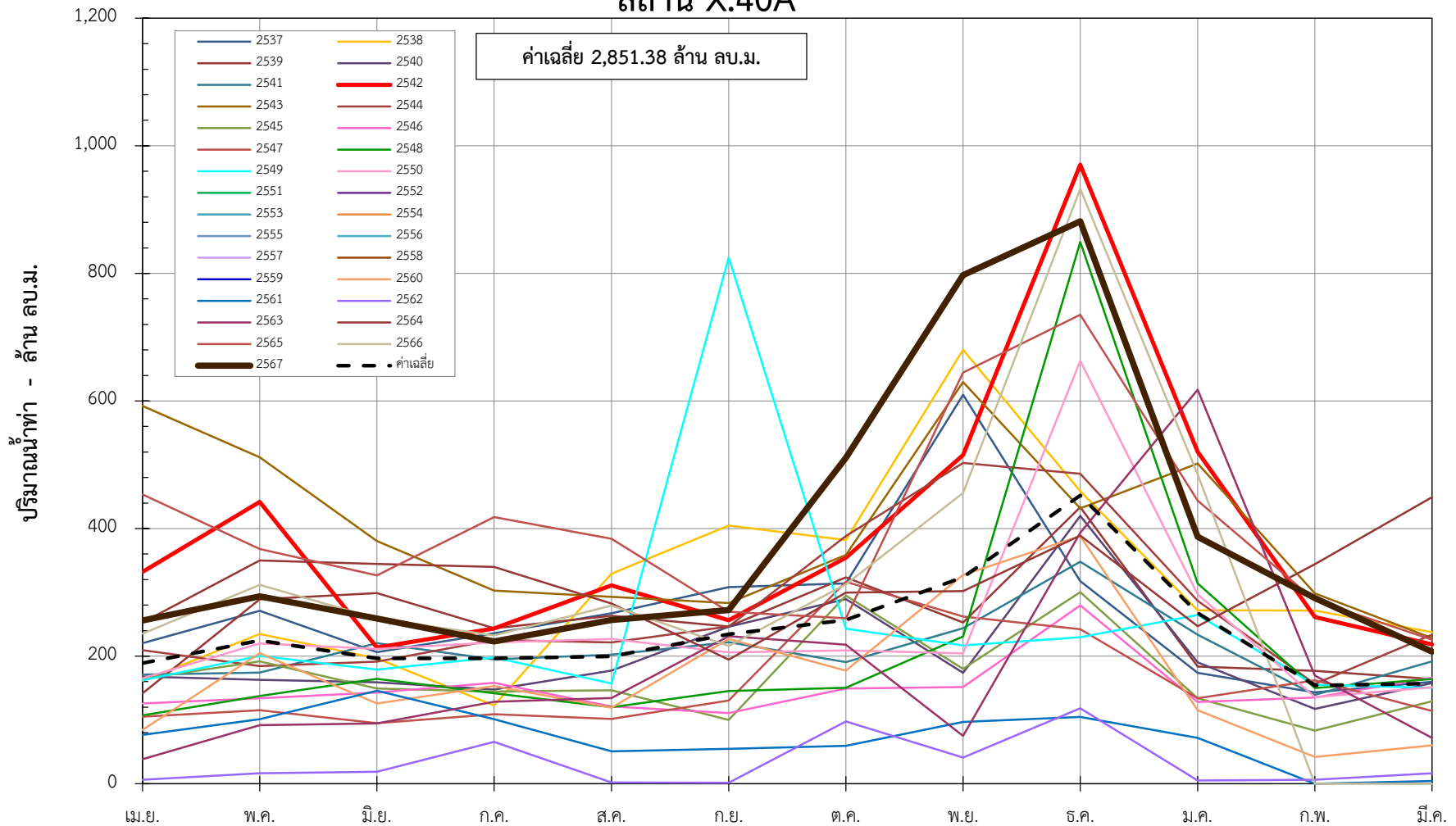


ข้อมูลปริมาณน้ำทำย้อนหลัง 30 ปี สถานี X.40A บ้านท่าสาป อ.เมือง จ.ยะลา

พ.ศ.	เม.ย.	พ.ค.	มิ.ย.	ก.ค.	ส.ค.	ก.ย.	ต.ค.	พ.ย.	ธ.ค.	ม.ค.	ก.พ.	มี.ค.	รวม (ล้าน ลบ.ม.)
2537	220.20	271.05	206.38	236.02	267.13	308.19	314.25	609.69	317.67	174.00	143.16	159.94	3,227.68
2538	161.46	234.84	196.46	122.77	329.15	404.87	382.09	680.27	458.72	271.95	271.43	237.46	3,751.50
2539	141.72	289.17	298.85	243.73	263.39	246.49	323.25	252.90	433.56	183.56	177.08	164.22	3,017.93
2540	167.81	162.89	159.05	147.82	177.31	246.02	289.59	174.02	419.87	190.05	117.26	157.84	2,409.54
2541	171.04	174.16	220.28	194.92	202.22	221.88	190.62	243.78	348.03	233.62	139.25	191.70	2,531.50
2542	332.03	441.68	213.52	243.44	310.98	256.45	354.37	515.26	970.31	520.23	261.33	218.18	4,637.78
2543	592.01	511.83	380.29	302.69	292.81	283.06	358.64	629.63	431.57	501.88	298.59	228.32	4,811.31
2544	209.36	184.47	191.37	225.46	221.43	246.33	388.41	502.84	485.84	286.74	156.50	233.68	3,332.44
2545	164.56	191.89	149.30	144.55	146.40	100.09	295.01	180.13	300.34	134.08	83.26	129.38	2,018.96
2546	125.92	134.01	143.13	158.23	121.03	110.76	149.14	151.75	279.57	128.11	135.08	166.44	1,803.19
2547	105.25	115.13	94.90	109.18	101.63	130.34	316.54	262.24	242.17	133.84	162.22	114.22	1,887.68
2548	107.17	137.68	164.45	141.95	120.00	145.51	150.42	230.81	849.07	314.15	149.96	164.00	2,675.18
2549	161.99	200.40	179.05	198.01	156.89	824.87	243.08	216.86	229.56	264.64	155.27	150.41	2,981.02
2550	165.35	220.07	211.23	221.47	226.97	205.86	209.01	204.22	662.80	296.87	135.64	151.31	2,910.79
2551	-	-	-	-	-	-	-	-	-	-	-	-	-
2552	-	-	-	-	-	-	-	-	-	-	-	-	-
2553	-	-	-	-	-	-	-	-	-	-	-	-	-
2554	-	-	-	-	-	-	-	-	-	-	-	-	-
2555	-	-	-	-	-	-	-	-	-	-	-	-	-
2556	-	-	-	-	-	-	-	-	-	-	-	-	-
2557	-	-	-	-	-	-	-	-	-	-	-	-	-
2558	-	-	-	-	-	-	-	-	-	-	-	-	-
2559	-	-	-	-	-	-	-	-	-	-	-	-	-
2560	84.24	204.53	125.76	153.24	119.34	227.10	177.24	327.18	388.16	115.13	42.00	60.17	2,024.08
2561	76.65	101.23	145.77	101.17	50.83	54.53	59.40	97.00	104.61	72.06	0.00	4.50	867.75
2562	6.25	16.52	18.72	65.56	2.12	1.51	97.79	41.12	118.24	5.19	6.22	16.61	395.84
2563	38.43	92.00	94.49	128.68	134.53	231.41	217.94	75.11	393.35	617.69	169.67	71.76	2,265.06
2564	252.91	349.87	344.72	339.88	282.30	194.49	299.43	302.00	389.02	246.87	344.17	449.19	3,794.85
2565	453.67	367.89	326.57	418.01	384.16	269.40	259.39	644.44	735.13	443.81	287.53	225.80	4,815.80
2566	235.30	311.90	258.80	232.60	279.40	216.00	312.40	455.80	932.40	484.60	0.00	0.00	3,719.20
2567	255.70	293.70	259.10	223.10	256.50	272.40	511.10	797.20	881.60	387.20	290.90	207.00	4,635.50
ค่าเฉลี่ย	189.21	224.44	196.34	196.64	199.52	234.53	256.57	323.67	451.90	267.57	154.08	156.91	2,851.38

กราฟแสดงปริมาณน้ำท่ารายเดือน ปี พ.ศ.2537-2567 แม่น้ำปัตตานี

สถานี X.40A



จัดทำโดย : ฝ่ายสารสนเทศและพยากรณ์น้ำ ส่วนอุทกวิทยา กรมชลประทาน

กราฟแสดงปริมาณน้ำท่าเฉลี่ยสะสมรายเดือน สถานี X.40A

