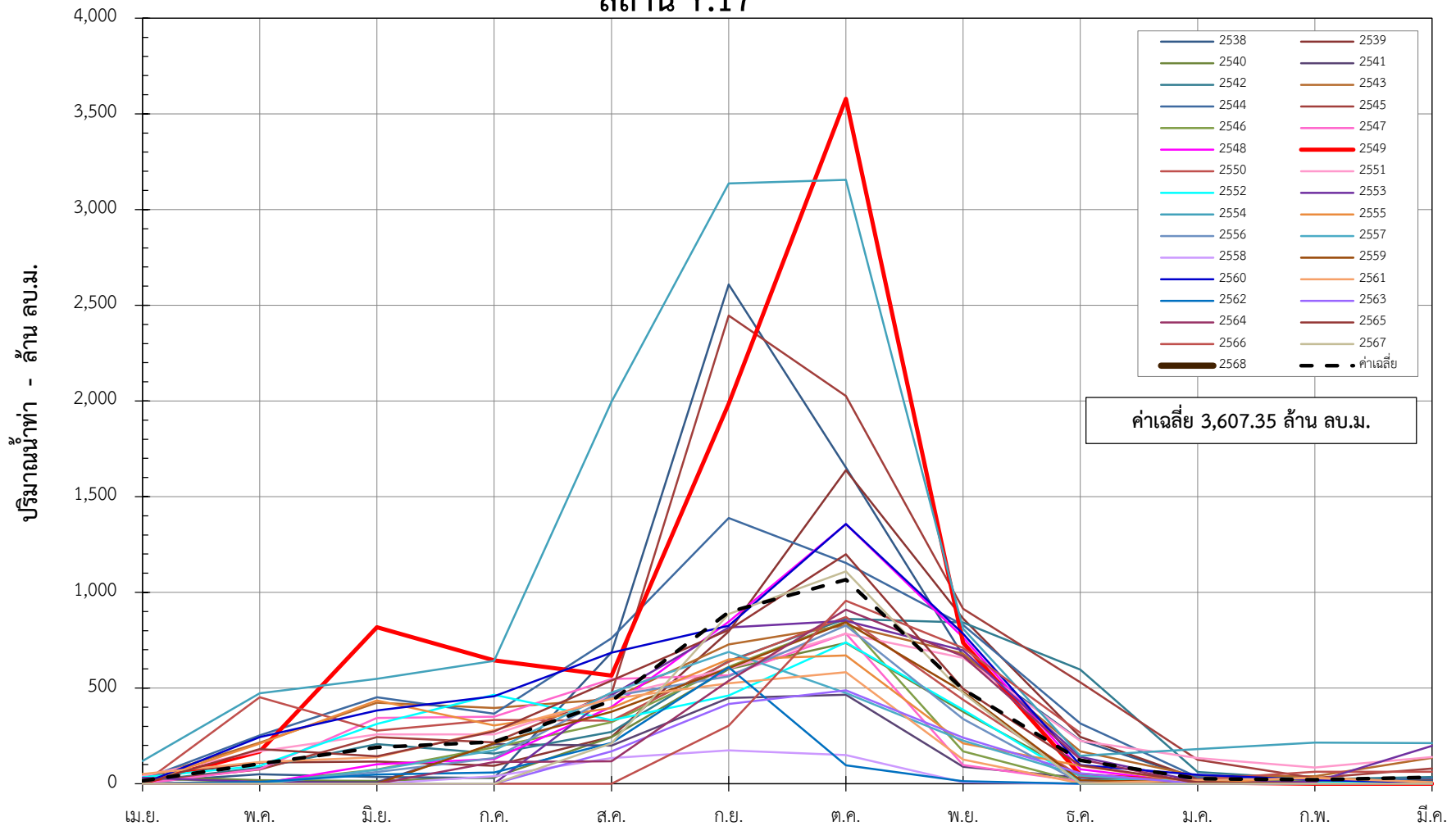


ข้อมูลปริมาณน้ำทำย้อนหลัง 30 ปี สถานี Y.17 สามง่าม อ.สามง่าม จ.พิจิตร

พ.ศ.	เม.ย.	พ.ค.	มิ.ย.	ก.ค.	ส.ค.	ก.ย.	ต.ค.	พ.ย.	ธ.ค.	ม.ค.	ก.พ.	มี.ค.	รวม (ล้าน ลบ.ม.)
2538	9.01	48.99	35.57	30.06	685.74	2,608.65	1,652.95	671.23	226.45	26.14	11.25	16.71	6,022.75
2539	34.40	110.31	116.44	93.53	244.96	796.05	1,638.22	863.52	245.45	25.83	5.95	24.31	4,198.98
2540	38.28	18.90	14.18	33.91	243.83	598.74	735.89	376.25	43.02	0.00	0.00	0.00	2,103.02
2541	1.64	10.39	8.09	207.16	198.83	448.42	465.01	89.14	30.85	0.00	0.00	0.00	1,459.52
2542	12.42	83.75	206.98	157.35	271.53	642.52	861.32	842.61	596.97	61.34	24.04	35.72	3,796.55
2543	24.10	215.25	423.84	395.94	443.15	728.01	827.95	679.34	169.03	40.73	39.18	135.07	4,121.59
2544	22.15	253.11	452.29	365.56	761.06	1,388.30	1,154.08	829.13	314.99	34.26	13.11	27.80	5,615.84
2545	11.18	73.79	243.25	215.82	472.21	2,446.11	2,026.30	913.58	529.99	125.68	30.10	78.92	7,166.91
2546	28.24	6.77	74.87	189.57	322.18	611.29	848.43	169.29	8.69	0.00	19.54	7.79	2,286.66
2547	0.00	76.51	344.08	350.68	546.27	567.05	784.91	97.63	11.35	0.00	0.10	0.00	2,778.58
2548	0.00	0.00	101.83	128.66	401.12	846.34	1,356.42	764.56	76.04	1.24	0.00	2.32	3,678.54
2549	5.84	168.17	817.95	644.25	565.75	1,986.00	3,578.82	737.54	47.36	6.15	0.00	0.00	8,557.83
2550	0.00	451.65	276.83	333.37	330.04	636.22	871.27	439.02	37.97	22.85	62.44	62.97	3,524.62
2551	40.37	169.81	258.26	257.51	457.07	601.20	783.44	657.27	223.55	133.53	84.60	139.19	3,805.80
2552	33.54	93.46	311.99	464.66	332.16	460.96	738.48	386.21	17.73	18.45	5.58	3.81	2,867.02
2553	31.10	9.65	0.00	0.00	463.13	816.19	851.21	696.34	140.62	11.30	9.64	198.34	3,227.53
2554	118.89	473.07	548.20	642.54	1,995.92	3,136.53	3,155.32	810.48	145.28	180.43	214.44	211.75	11,632.86
2555	4.80	209.60	435.46	304.89	395.29	649.77	670.29	210.45	93.72	4.21	33.07	7.13	3,018.66
2556	0.00	0.16	61.02	134.79	457.42	561.77	826.85	339.07	6.24	0.00	0.00	0.00	2,387.33
2557	0.00	0.00	72.50	174.51	476.99	688.86	473.46	225.26	43.65	0.00	0.00	0.00	2,155.23
2558	0.00	0.00	0.00	39.04	134.10	174.39	149.71	7.68	0.00	0.00	0.00	0.00	504.93
2559	0.00	0.00	0.00	210.84	376.46	603.72	843.37	480.74	17.68	8.40	0.00	0.00	2,541.21
2560	0.00	243.11	382.96	456.55	685.22	825.30	1,357.15	783.30	98.37	47.04	19.41	6.51	4,904.90
2561	50.79	113.82	138.13	280.45	444.07	524.42	582.70	126.46	2.44	17.71	28.93	7.88	2,317.82
2562	0.00	9.29	48.07	58.66	213.65	608.67	96.55	13.66	0.00	0.00	0.00	0.00	1,048.55
2563	0.00	0.00	0.00	0.06	169.47	416.93	488.01	240.48	55.03	0.00	0.00	0.00	1,369.97
2564	0.00	0.00	0.00	113.93	116.84	537.71	909.39	666.77	128.00	0.96	0.00	0.00	2,473.61
2565	0.00	181.18	142.75	273.20	538.50	802.78	1,198.91	496.26	96.13	7.82	0.00	0.00	3,737.53
2566	0.00	0.00	0.00	0.00	0.00	303.05	956.13	709.65	266.16	0.00	0.00	0.00	2,234.98
2567	0.00	0.00	0.00	0.00	210.86	886.83	1,109.45	473.96	0.00	0.00	0.00	0.00	2,681.10
2568	0.00	0.00	0.00	0.00	0.00	0.00	0.00	0.00	-	-	-	-	0.00
ค่าเฉลี่ย	15.56	100.69	183.85	218.58	431.79	896.76	1,066.40	493.23	122.43	25.80	20.05	32.21	3,607.35

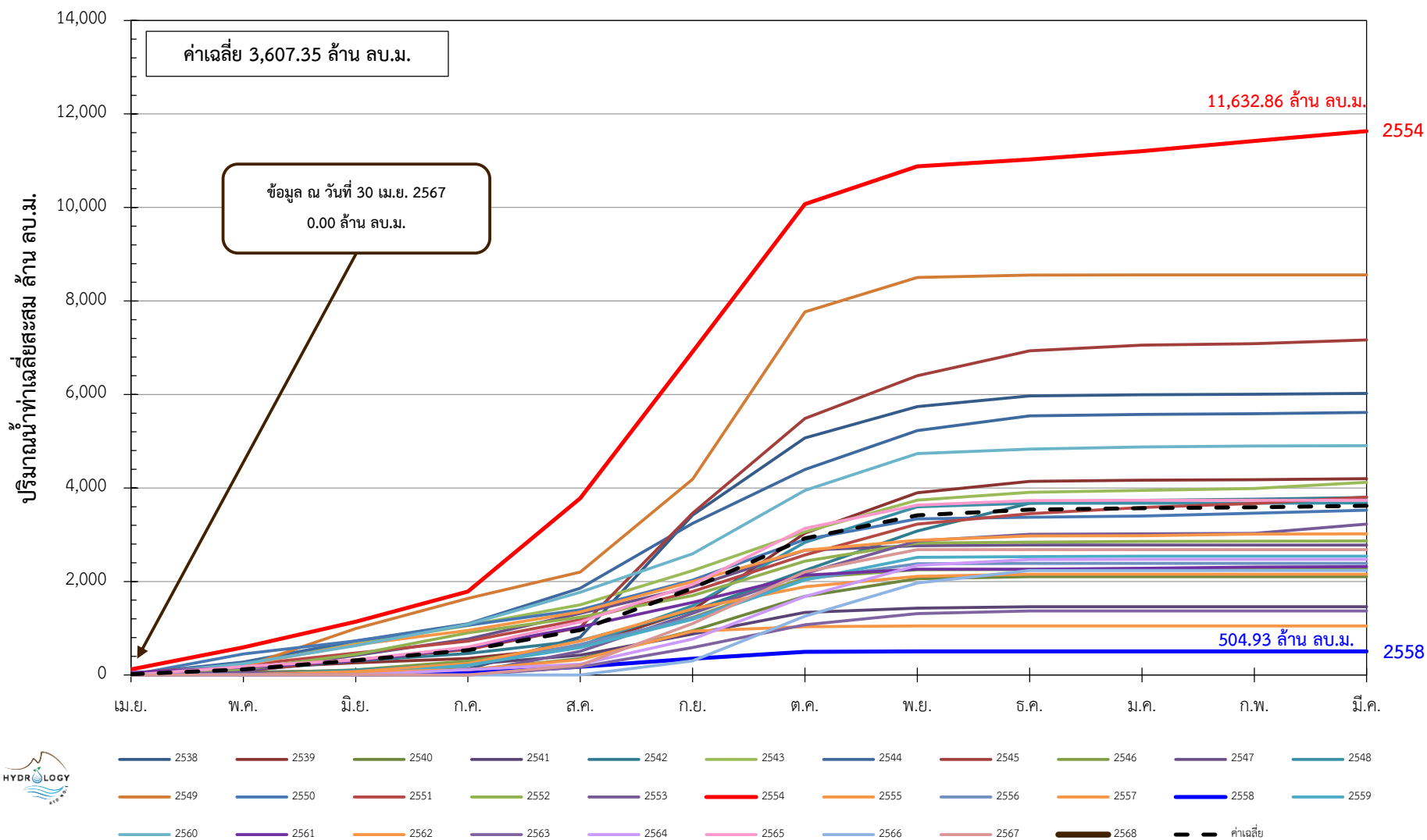
# กราฟแสดงปริมาณน้ำท่ารายเดือน ปี พ.ศ.2538-2568 แม่น้ำยม

## สถานี Y.17



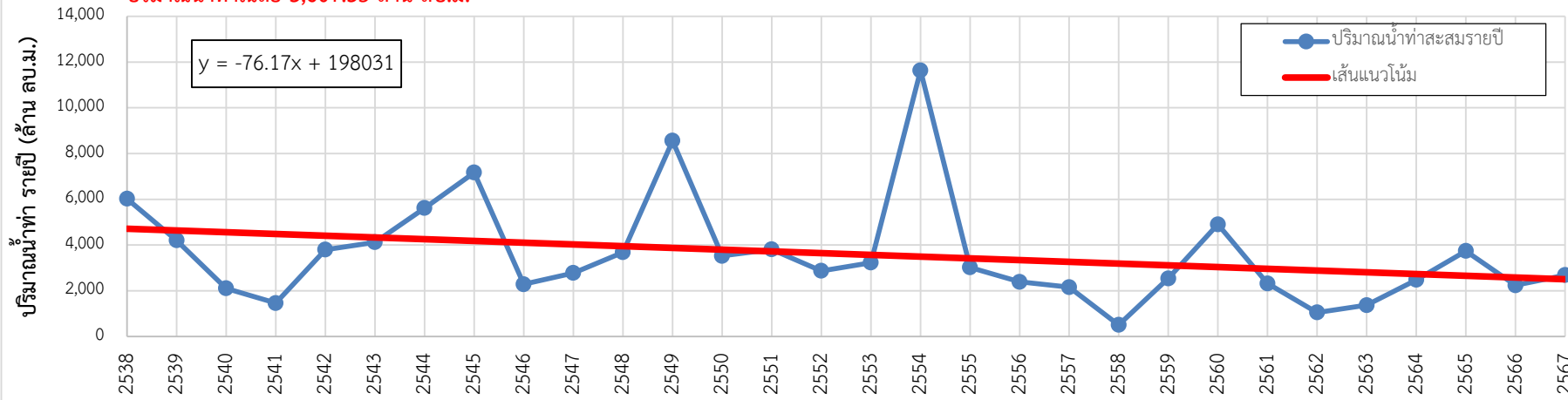
จัดทำโดย : ฝ่ายสารสนเทศและพยากรณ์น้ำ ส่วนอุทกวิทยา กรมชลประทาน

## กราฟแสดงปริมาณน้ำท่าเฉลี่ยสะสมรายเดือน สถานี Y.17



ปริมาณน้ำท่าเฉลี่ย 3,607.35 ล้าน ลบ.ม.

### ปริมาณน้ำท่ารายปี



### เปอร์เซ็นต์ปริมาณน้ำที่ต่างจากค่าน้ำท่าเฉลี่ย

