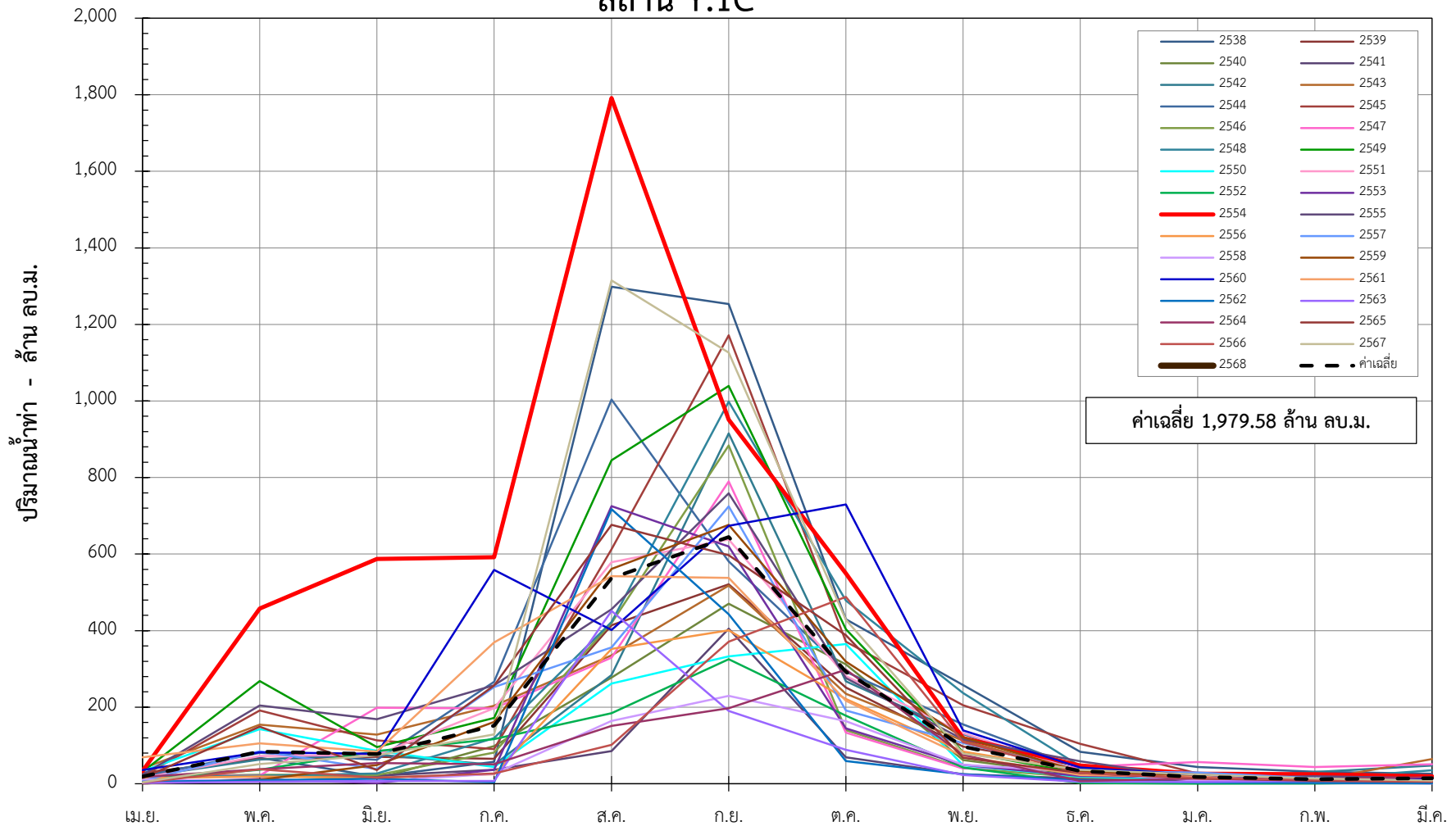


ข้อมูลปริมาณน้ำทำย้อนหลัง 30 ปี สถานี Y.1C บ้านน้ำโค้ง อ.เมือง จ.แพร่

พ.ศ.	เม.ย.	พ.ค.	มิ.ย.	ก.ค.	ส.ค.	ก.ย.	ต.ค.	พ.ย.	ธ.ค.	ม.ค.	ก.พ.	มี.ค.	รวม (ล้าน ลบ.ม.)
2538	23.44	67.43	18.86	57.60	1,298.36	1,253.31	429.61	258.00	83.36	43.96	31.17	26.29	3,591.39
2539	28.92	64.81	70.37	65.04	413.79	521.03	251.20	97.15	47.63	15.05	8.94	9.66	1,593.58
2540	15.27	21.14	13.67	98.29	277.15	470.26	311.99	61.69	22.52	9.23	4.75	4.27	1,310.23
2541	16.73	18.87	20.89	36.23	85.03	405.09	68.88	24.85	13.95	6.45	4.04	4.73	705.76
2542	18.00	63.24	76.06	49.81	284.02	915.24	267.90	129.75	34.77	13.58	30.93	47.55	1,930.86
2543	39.44	154.24	128.04	203.92	335.61	517.74	234.84	112.46	30.41	14.73	9.46	64.26	1,845.16
2544	19.80	81.07	62.81	265.97	1,003.66	580.46	292.60	154.98	40.61	21.24	13.04	12.64	2,548.88
2545	20.08	191.74	113.28	90.61	612.81	1,171.42	371.02	205.30	104.45	26.68	13.05	14.53	2,934.97
2546	20.42	23.40	22.91	81.62	420.25	883.73	139.90	40.75	17.16	11.77	6.38	4.71	1,672.99
2547	19.81	21.44	198.82	196.94	329.15	789.73	133.44	39.74	44.02	56.83	43.35	50.62	1,923.89
2548	17.81	20.70	26.78	119.39	422.55	998.24	478.66	236.73	45.56	20.25	13.07	35.51	2,435.26
2549	31.54	268.37	95.83	172.18	844.91	1,039.25	403.51	82.65	28.11	16.87	10.01	8.96	3,002.18
2550	33.29	142.58	85.92	43.67	261.58	332.74	364.93	48.35	17.94	12.07	11.42	11.83	1,366.33
2551	14.75	72.60	75.63	196.97	578.76	638.13	281.13	131.99	32.53	11.57	6.43	7.28	2,047.77
2552	11.26	36.30	85.20	116.37	184.15	325.30	177.70	42.29	1.68	0.34	0.94	3.99	985.51
2553	1.76	12.55	1.47	36.36	725.23	619.59	144.53	49.65	20.16	16.84	5.50	11.51	1,645.16
2554	33.54	457.95	587.21	591.94	1,791.25	951.37	549.40	119.16	47.47	26.31	25.09	19.49	5,200.17
2555	23.75	204.28	168.87	257.04	455.76	758.75	275.90	115.94	58.68	15.00	19.74	14.62	2,368.32
2556	15.27	18.90	15.47	24.94	352.32	400.88	221.50	83.72	34.79	13.24	5.32	3.37	1,189.74
2557	7.66	84.59	38.16	252.60	356.44	724.71	191.45	106.28	33.44	29.22	14.06	6.37	1,844.96
2558	10.17	7.95	6.00	26.39	164.18	229.54	163.19	49.78	30.72	7.66	4.88	0.62	701.10
2559	0.65	10.77	48.74	161.52	560.97	676.31	319.12	121.18	32.25	21.68	5.51	3.39	1,962.09
2560	35.64	82.16	78.45	558.89	401.76	673.69	729.59	139.20	42.23	23.09	7.89	12.03	2,784.63
2561	68.83	105.37	83.96	369.22	542.34	537.61	216.87	72.25	22.65	18.57	7.29	5.38	2,050.34
2562	5.34	8.94	13.03	3.91	717.22	442.73	59.42	24.62	9.08	3.40	1.70	1.00	1,290.40
2563	1.95	5.47	7.24	6.89	451.55	190.01	88.70	23.14	5.14	4.68	7.41	6.64	798.81
2564	17.57	37.61	53.89	50.52	151.10	197.47	298.08	75.32	7.02	13.82	11.85	16.79	931.06
2565	15.10	148.84	35.56	256.59	676.42	596.69	388.28	67.49	28.17	13.57	7.78	5.36	2,239.85
2566	2.98	38.11	15.46	26.71	101.44	371.12	488.16	108.87	27.83	15.13	9.99	5.00	1,195.81
2567	3.74	51.60	74.30	129.18	1,314.93	1,126.10	428.07	78.86	36.53	24.04	13.99	8.74	3,290.08
2568	22.39												22.39
ค่าเฉลี่ย	19.15	84.10	77.43	151.58	537.16	644.61	292.32	96.74	33.36	17.56	11.83	14.24	1,979.58

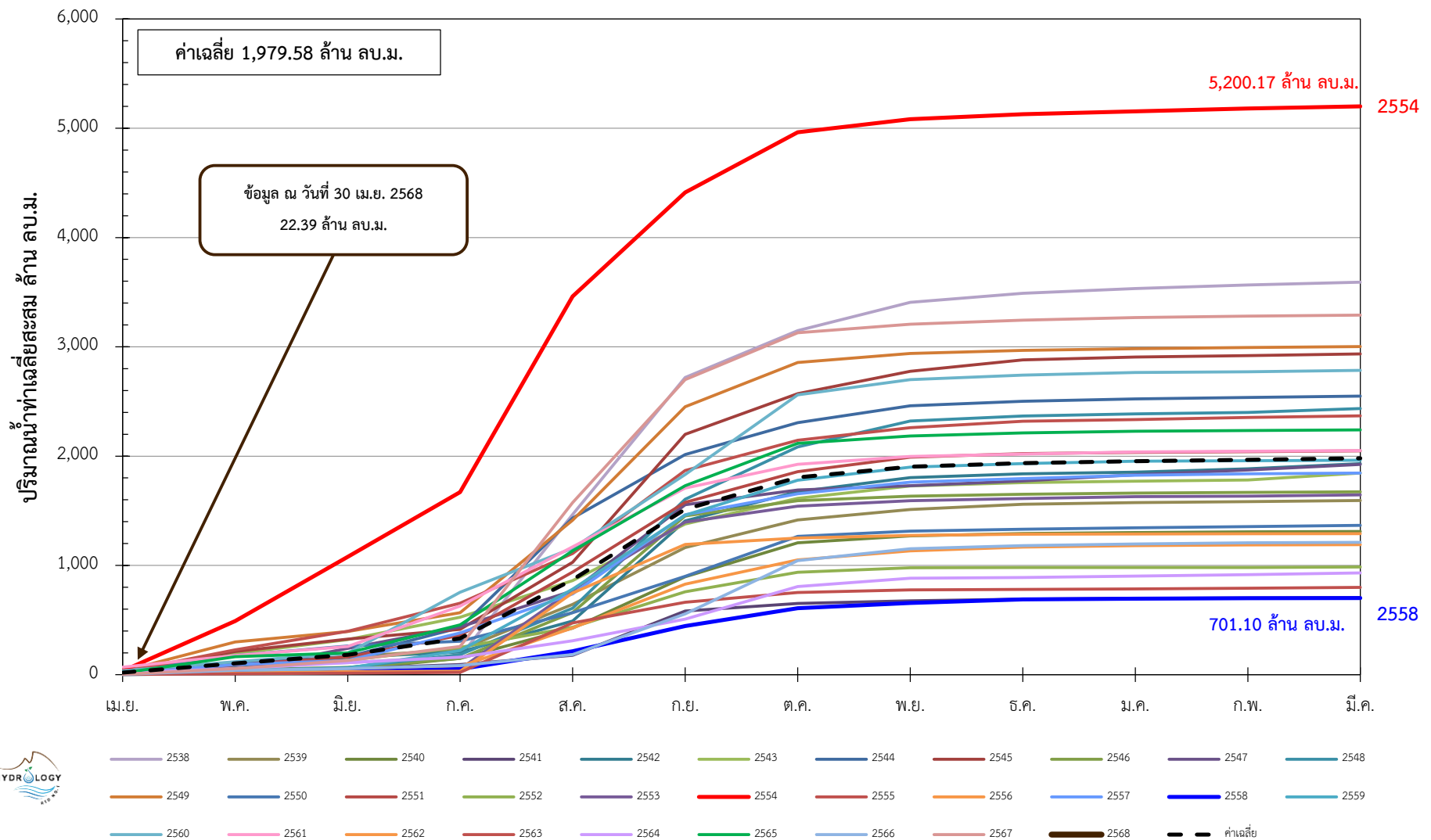
# กราฟแสดงปริมาณน้ำท่ารายเดือน ปี พ.ศ.2538-2568 แม่น้ำยม

## สถานี Y.1C



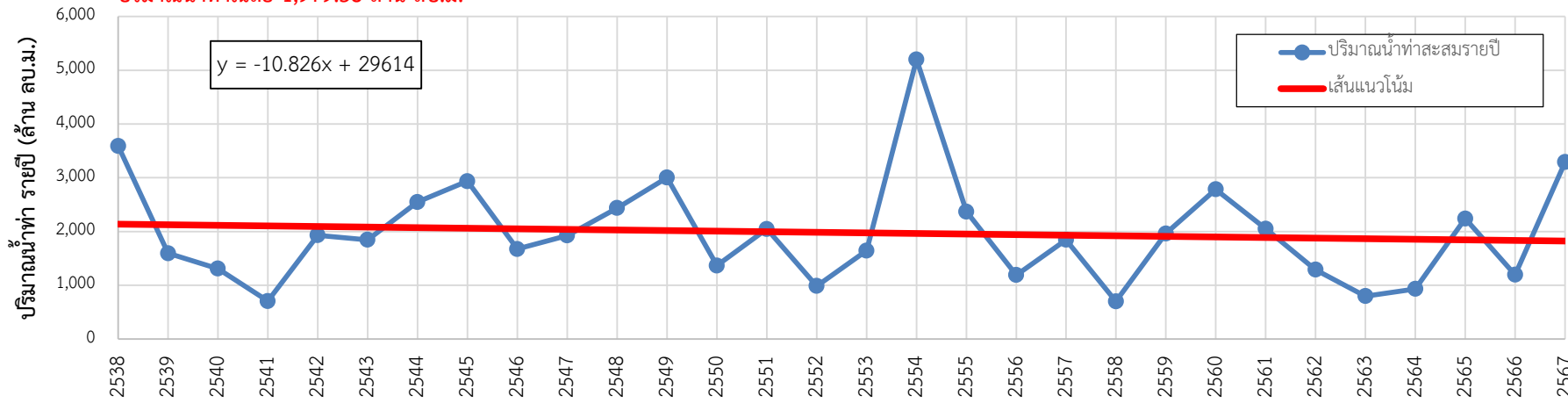
จัดทำโดย : ฝ่ายสารสนเทศและพยากรณ์น้ำ ส่วนอุทกวิทยา กรมชลประทาน

## กราฟแสดงปริมาณน้ำท่าเฉลี่ยสะสมรายเดือน สถานี Y.1C



### ปริมาณน้ำท่ารายปี

ปริมาณน้ำท่าเฉลี่ย 1,979.58 ล้าน ลบ.ม.



### เปอร์เซ็นต์ปริมาณน้ำที่ต่างจากค่าน้ำท่าเฉลี่ย

