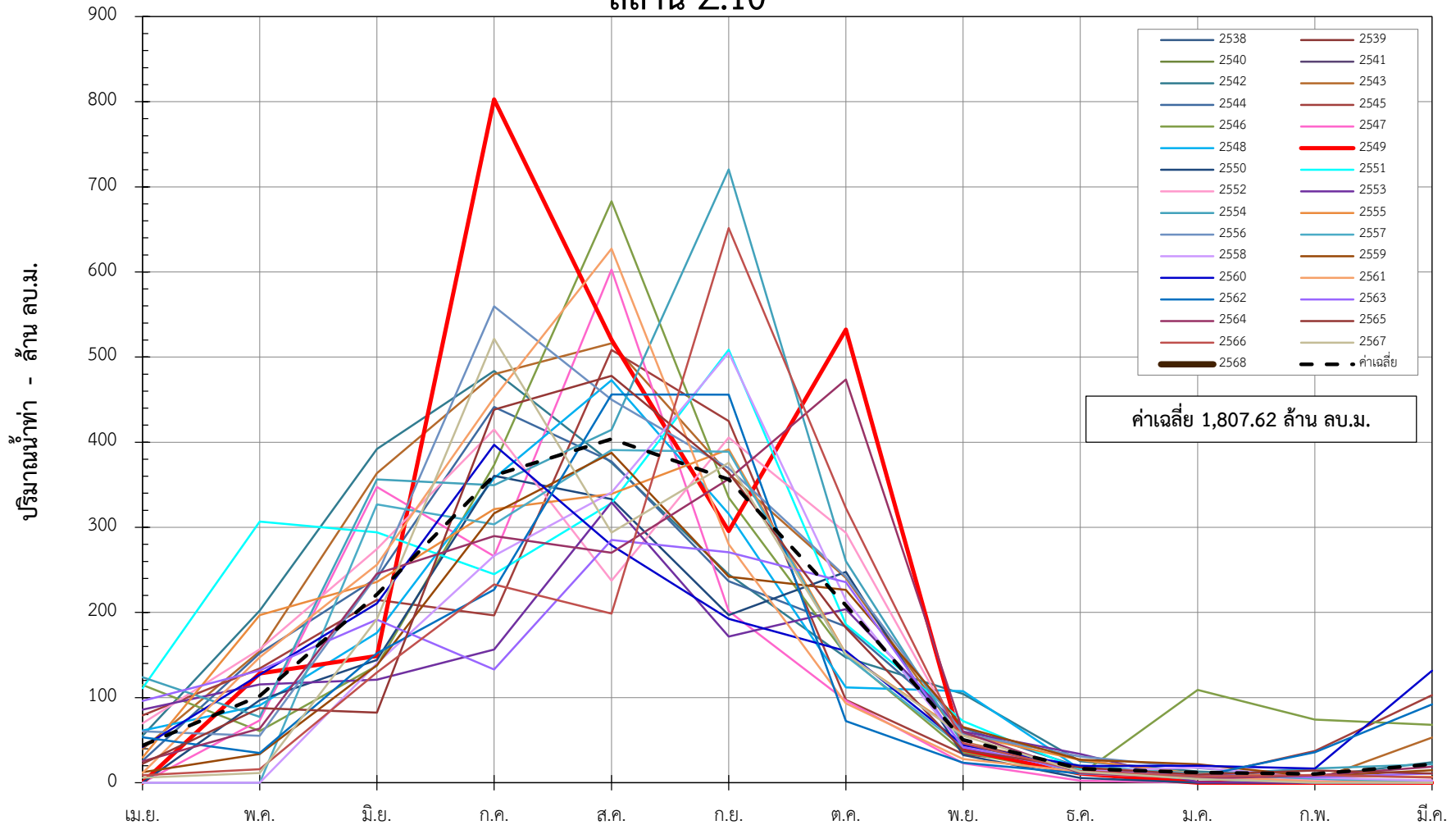


ข้อมูลปริมาณน้ำทำย้อนหลัง 30 ปี สถานี Z.10 บ้านศรีบัวทอง อ.เขาสมิง จ.ตราด

พ.ศ.	เม.ย.	พ.ค.	มิ.ย.	ก.ค.	ส.ค.	ก.ย.	ต.ค.	พ.ย.	ธ.ค.	ม.ค.	ก.พ.	มี.ค.	รวม (ล้าน ลบ.ม.)
2538	-	-	-	-	-	-	-	-	-	-	-	-	-
2539	-	-	-	-	-	-	-	-	-	-	-	-	-
2540	-	-	-	-	-	-	-	-	-	-	-	-	-
2541	-	-	-	-	-	-	-	-	-	-	-	-	-
2542	55.06	202.11	391.98	483.66	375.75	244.72	147.19	104.38	25.30	13.32	7.34	23.95	2,074.76
2543	39.49	154.52	363.61	479.91	516.18	362.86	240.55	48.09	15.74	11.29	2.92	53.07	2,288.23
2544	25.71	152.18	240.57	441.41	377.40	236.79	183.42	64.20	18.29	6.28	1.65	0.54	1,748.44
2545	79.08	134.21	214.82	196.58	508.39	424.65	97.36	33.82	17.88	6.20	37.23	102.79	1,853.01
2546	114.95	60.58	137.52	373.10	682.99	334.90	150.35	35.91	9.47	109.03	74.03	67.98	2,150.81
2547	-	73.23	347.38	265.97	602.74	201.52	96.33	22.99	2.22	-	-	-	1,612.38
2548	61.29	90.78	176.07	357.83	472.84	315.77	112.03	107.57	15.83	1.16	-	-	1,711.17
2549	-	128.21	148.79	802.71	520.39	295.62	532.31	38.96	10.78	0.11	-	-	2,477.88
2550	-	97.03	144.05	360.52	333.18	196.78	247.55	32.57	5.57	-	-	-	1,417.25
2551	110.99	306.86	294.14	244.89	328.54	508.63	186.17	72.35	15.62	4.55	-	-	2,072.74
2552	69.79	156.63	274.50	414.90	237.45	405.34	293.45	47.14	10.63	5.99	3.36	2.80	1,921.98
2553	85.88	115.35	121.04	156.33	329.33	171.79	203.92	60.03	33.73	0.54	-	-	1,277.94
2554	123.95	77.30	356.16	349.56	414.57	720.39	260.12	45.32	11.66	8.89	16.64	21.57	2,406.13
2555	29.61	196.83	235.74	321.36	339.36	391.57	151.56	56.93	26.82	10.39	7.99	6.88	1,775.04
2556	60.29	55.13	243.49	559.59	449.90	369.42	241.86	57.65	30.88	17.37	6.43	-	2,092.01
2557	-	-	326.82	303.47	390.80	388.87	148.78	41.58	20.34	10.60	4.72	-	1,635.98
2558	-	-	140.08	266.69	340.95	505.07	214.47	42.59	13.48	17.87	5.95	2.47	1,549.62
2559	12.19	33.59	138.02	316.47	387.57	241.98	226.58	65.46	26.94	21.79	7.26	14.80	1,492.65
2560	41.93	126.92	210.70	396.91	278.96	192.58	154.78	44.15	19.78	19.92	16.59	131.65	1,634.87
2561	11.46	147.25	256.18	452.39	627.29	280.12	93.07	27.78	13.05	8.23	1.26	-	1,918.08
2562	53.22	34.99	151.93	226.65	456.08	455.98	72.38	23.35	10.71	7.34	35.76	92.10	1,620.49
2563	96.02	131.93	191.53	133.06	285.16	270.76	235.48	41.75	13.69	9.28	6.45	10.78	1,425.89
2564	25.10	63.66	245.45	289.88	270.13	356.97	473.63	59.62	11.36	4.86	8.59	18.67	1,827.92
2565	22.36	87.70	82.41	438.29	477.95	364.08	181.86	38.22	17.96	9.44	14.46	10.97	1,745.70
2566	8.77	15.93	129.52	233.01	198.72	651.51	322.47	46.36	13.85	7.25	9.04	5.98	1,642.40
2567	5.85	11.45	192.11	521.54	293.95	375.92	151.28	55.20	12.84	4.52	-	-	1,624.65
2568	-	-	-	-	-	-	-	-	-	-	-	-	-
ค่าเฉลี่ย	43.58	102.09	221.33	361.03	403.71	356.33	208.42	50.54	16.32	12.16	10.29	21.81	1,807.62

กราฟแสดงปริมาณน้ำท่ารายเดือน ปี พ.ศ.2538-2568 แม่น้ำใหญ่

สถานี Z.10



จัดทำโดย : ฝ่ายสารสนเทศและพยากรณ์น้ำ ส่วนอุทกวิทยา กรมชลประทาน

กราฟแสดงปริมาณน้ำท่าเฉลี่ยสะสมรายเดือน สถานี Z.10

