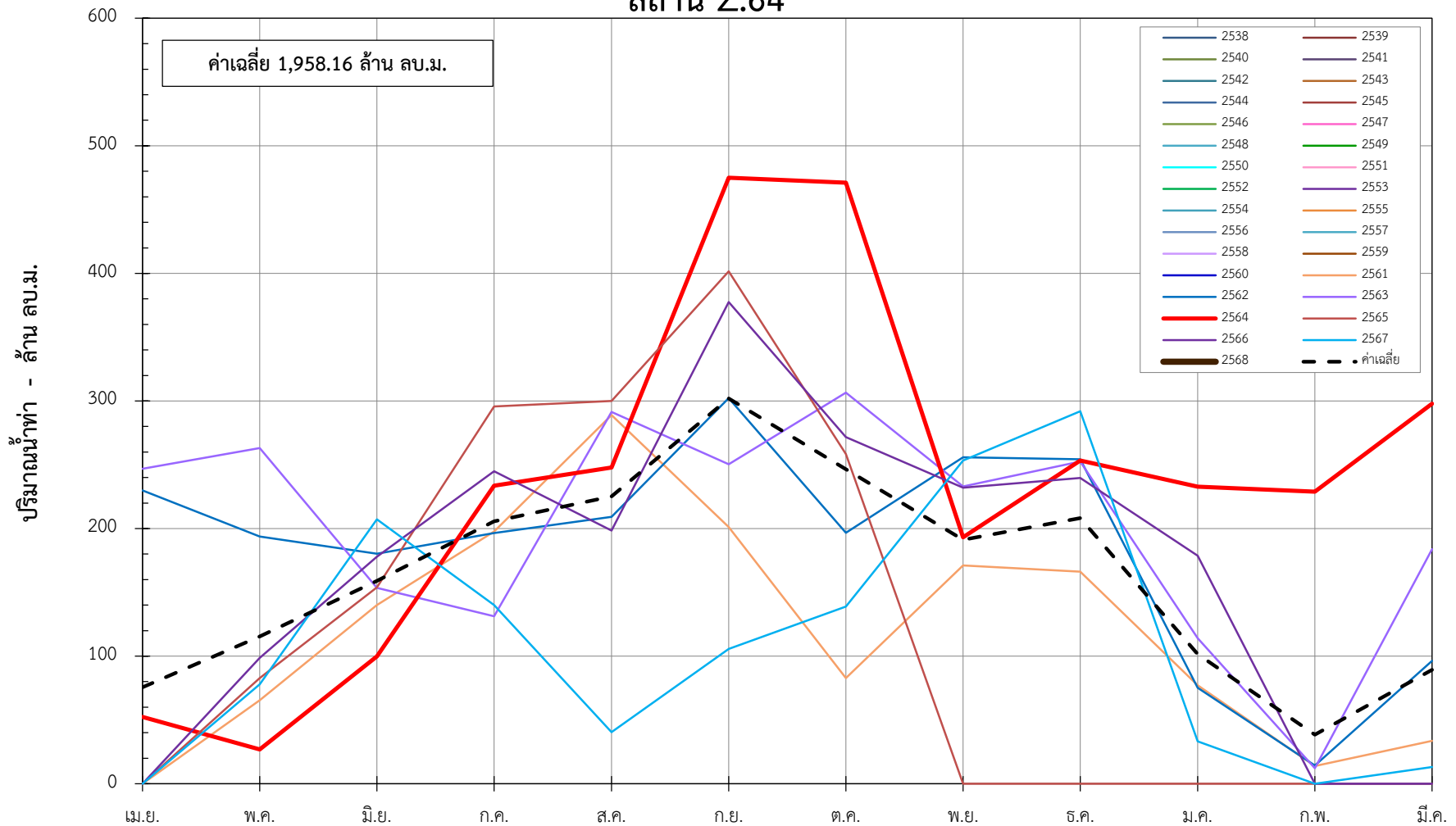


ข้อมูลปริมาณน้ำทำย้อนหลัง 30 ปี สถานี Z.64 ต.ท่าหลวง อ.มะขาม จ.จันทบุรี

พ.ศ.	เม.ย.	พ.ค.	มิ.ย.	ก.ค.	ส.ค.	ก.ย.	ต.ค.	พ.ย.	ธ.ค.	ม.ค.	ก.พ.	มี.ค.	รวม (ล้าน ลบ.ม.)
2538	-	-	-	-	-	-	-	-	-	-	-	-	-
2539	-	-	-	-	-	-	-	-	-	-	-	-	-
2540	-	-	-	-	-	-	-	-	-	-	-	-	-
2541	-	-	-	-	-	-	-	-	-	-	-	-	-
2542	-	-	-	-	-	-	-	-	-	-	-	-	-
2543	-	-	-	-	-	-	-	-	-	-	-	-	-
2544	-	-	-	-	-	-	-	-	-	-	-	-	-
2545	-	-	-	-	-	-	-	-	-	-	-	-	-
2546	-	-	-	-	-	-	-	-	-	-	-	-	-
2547	-	-	-	-	-	-	-	-	-	-	-	-	-
2548	-	-	-	-	-	-	-	-	-	-	-	-	-
2549	-	-	-	-	-	-	-	-	-	-	-	-	-
2550	-	-	-	-	-	-	-	-	-	-	-	-	-
2551	-	-	-	-	-	-	-	-	-	-	-	-	-
2552	-	-	-	-	-	-	-	-	-	-	-	-	-
2553	-	-	-	-	-	-	-	-	-	-	-	-	-
2554	-	-	-	-	-	-	-	-	-	-	-	-	-
2555	-	-	-	-	-	-	-	-	-	-	-	-	-
2556	-	-	-	-	-	-	-	-	-	-	-	-	-
2557	-	-	-	-	-	-	-	-	-	-	-	-	-
2558	-	-	-	-	-	-	-	-	-	-	-	-	-
2559	-	-	-	-	-	-	-	-	-	-	-	-	-
2560	-	-	-	-	-	-	-	-	-	-	-	-	-
2561	-	65.40	140.08	197.56	288.94	201.10	82.73	171.18	166.22	77.12	13.87	33.56	1,437.76
2562	229.97	193.68	180.30	196.47	209.24	302.22	196.74	255.86	254.30	75.29	14.31	96.35	2,204.75
2563	246.80	263.05	153.50	131.16	291.34	250.44	306.51	232.98	252.58	114.09	12.16	183.81	2,438.42
2564	52.34	26.89	99.80	233.50	247.86	474.96	471.06	193.16	253.41	232.72	228.92	297.88	2,812.50
2565	0.00	82.86	153.90	295.66	300.02	401.58	258.41	0.00	0.00	0.00	0.00	0.00	1,492.41
2566	0.00	98.55	177.98	245.00	198.50	377.53	271.67	232.00	239.55	178.68	0.00	0.00	2,019.46
2567	0.00	77.96	207.24	139.99	40.37	105.75	138.85	253.39	291.93	33.13	0.00	13.19	1,301.81
2568	0.00												
ค่าเฉลี่ย	75.59	115.48	158.97	205.62	225.18	301.94	246.57	191.22	208.28	101.58	38.47	89.26	1,958.16

กราฟแสดงปริมาณน้ำท่ารายเดือน ปี พ.ศ.2538-2568 แม่น้ำจันทบุรี

สถานี Z.64



จัดทำโดย : ฝ่ายสารสนเทศและพยากรณ์น้ำ ส่วนอุทกวิทยา กรมชลประทาน

กราฟแสดงปริมาณน้ำท่าเฉลี่ยสะสมรายเดือน สถานี Z.64

