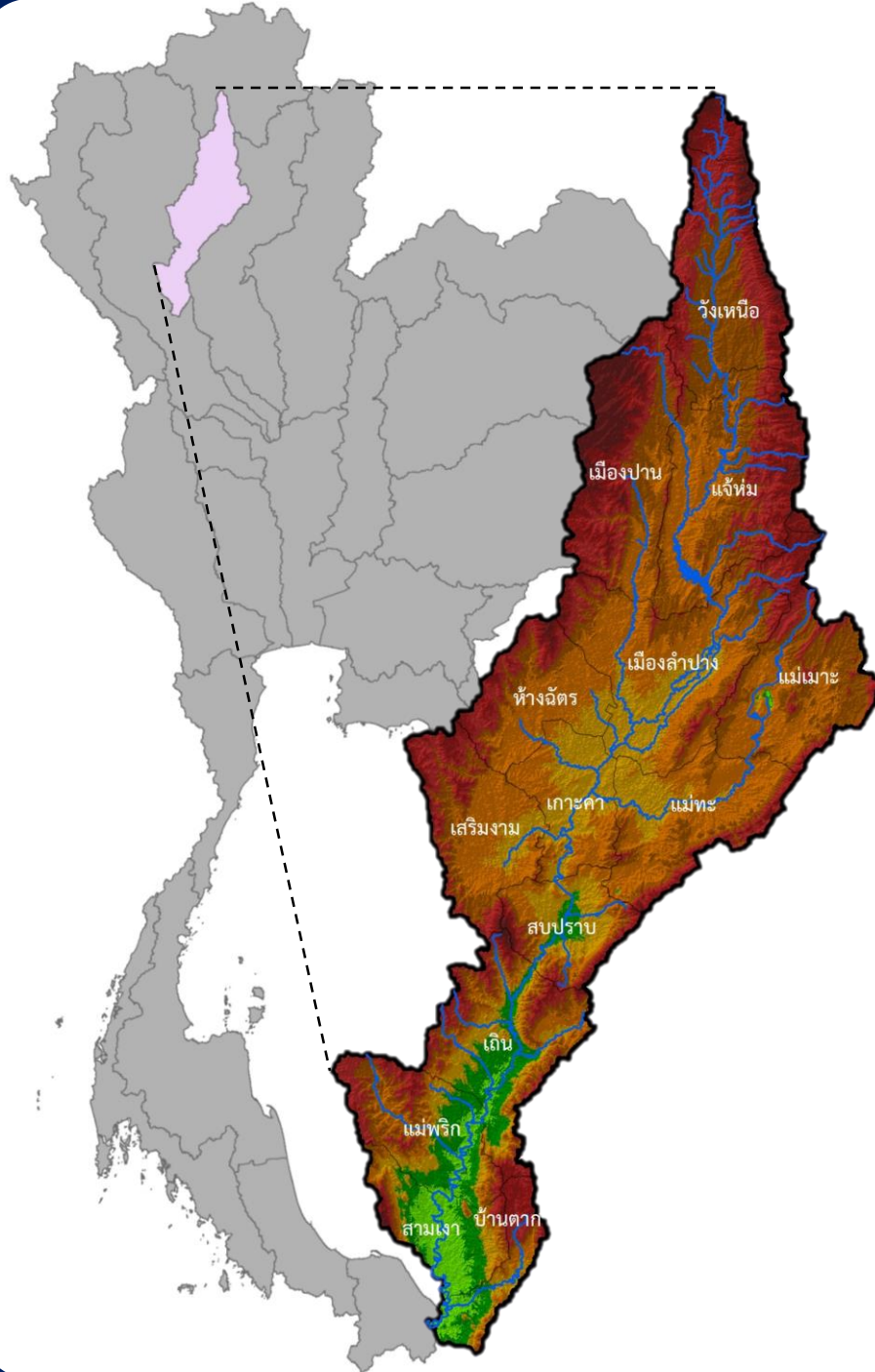


สรุปเหตุการณ์น้ำล้นตลิ่ง ลุ่มน้ำวัง ปี พ.ศ.2566

ฝ่ายสารสนเทศและพยากรณ์น้ำ ส่วนอุทกวิทยา
สำนักบริหารจัดการน้ำและอุทกวิทยา กรมชลประทาน

ลุ่มน้ำวัง (รหัสลุ่มน้ำ 07)

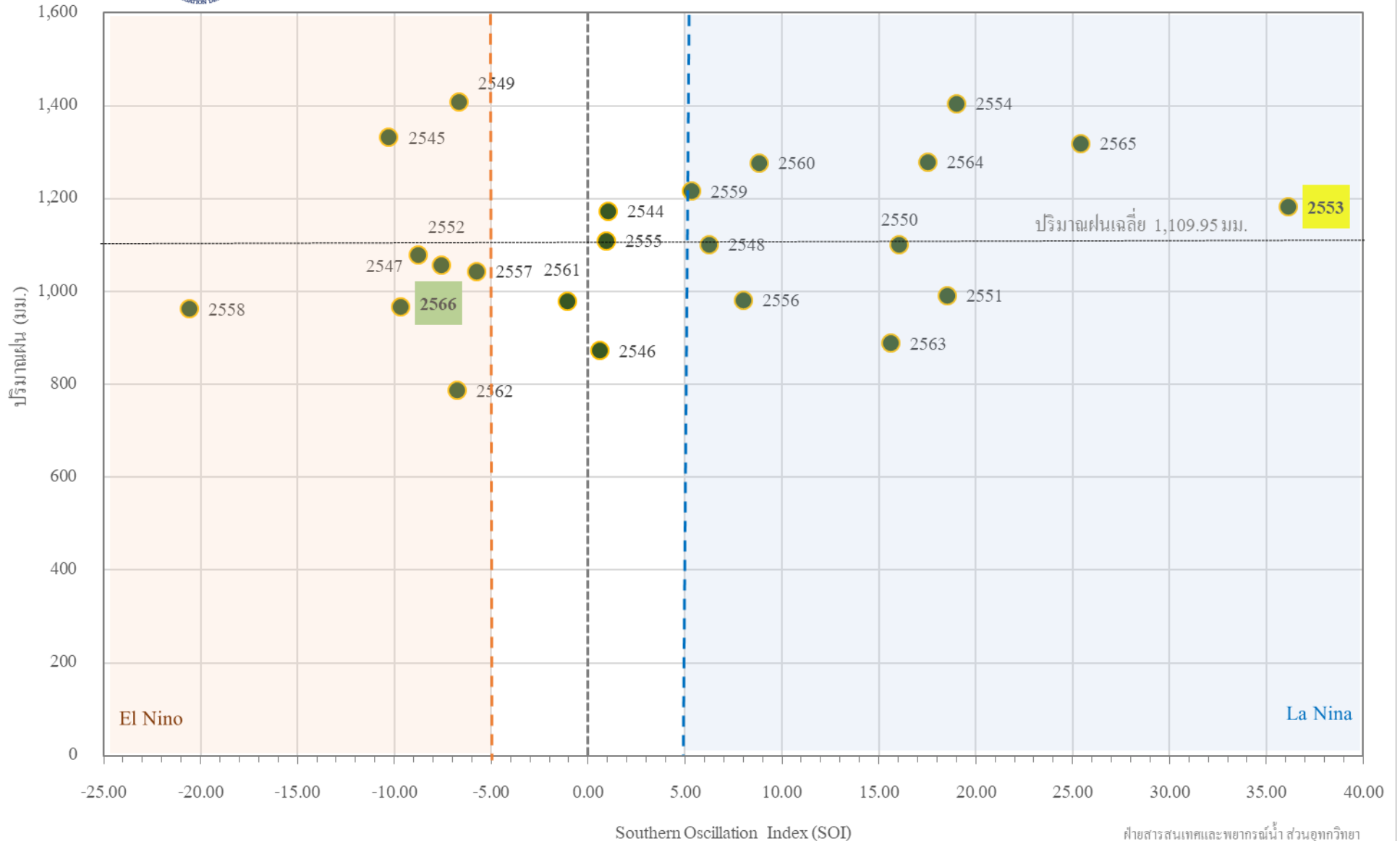


- พื้นที่ลุ่มน้ำ 10,788.86 ตารางกิโลเมตร
- ความยาวลำน้ำโดยประมาณ 488.00 กิโลเมตร
- จำนวนลุ่มน้ำสาขา 11 สาขา
- ระดับความสูง 100 - 1,100 เมตร รทก.
- ปริมาณฝนเฉลี่ยรายปี 1,172.80 มิลลิเมตร
- ปริมาณน้ำท่าเฉลี่ยรายปี 1,611 ล้านลูกบาศก์เมตร
 - ฤดูฝน 1,369 ล้านลูกบาศก์เมตร
 - ฤดูแล้ง 242 ล้านลูกบาศก์เมตร
- พื้นที่เสี่ยงอุทกภัย 6,030.14 ตารางกิโลเมตร
- พื้นที่เสี่ยงภัยแล้ง 10,738.55 ตารางกิโลเมตร
- พื้นที่เหมาะสมสำหรับพัฒนาพื้นที่ชลประทาน 317,011 ไร่

สภาพอากาศ (ลุ่มน้ำวัง)



ปริมาณฝนเฉลี่ยรายปี (พ.ศ. 2544 - พ.ศ. 2565) ลุ่มน้ำสถานี W.4A บ้านวังหมัน อำเภอสามเงา จังหวัดตาก

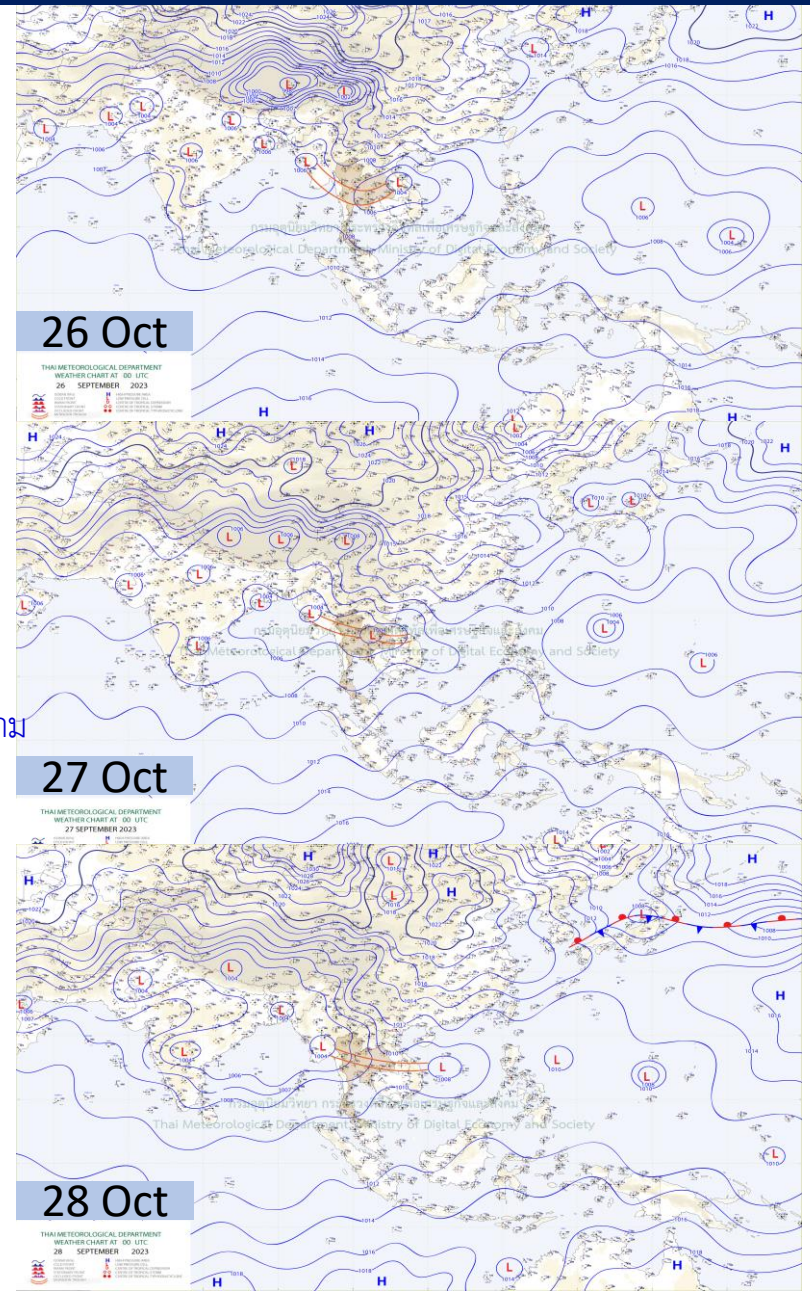


สภาพอากาศ (ลุ่มน้ำวัง)

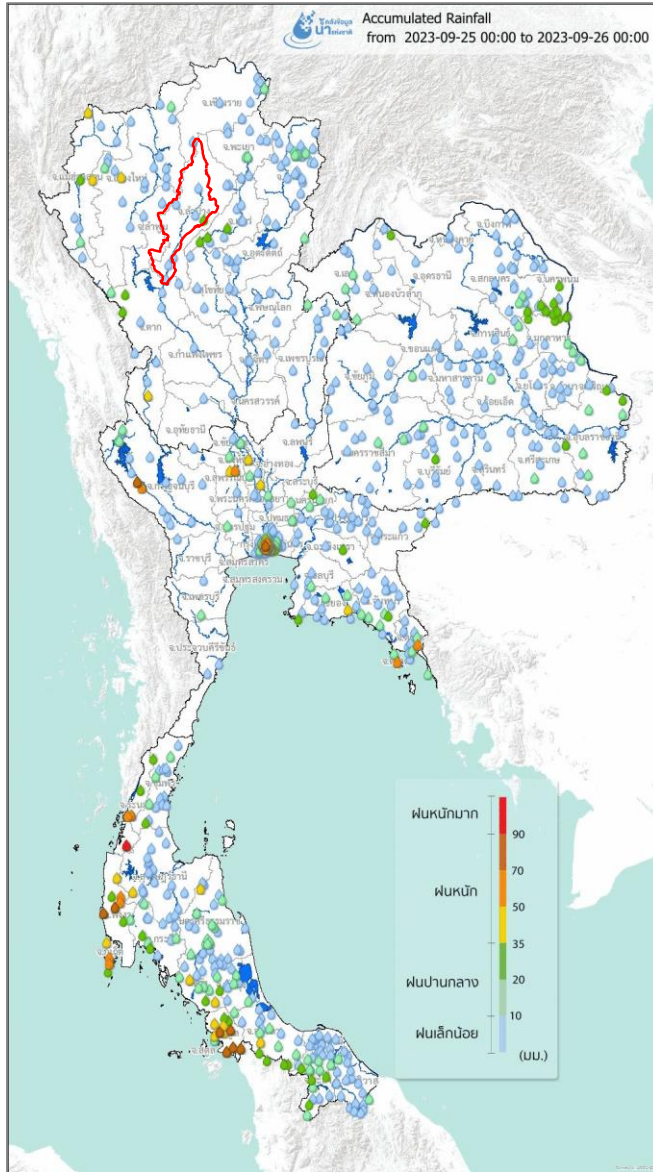


วันที่ 25 กันยายน 2566 พายุดีเปรสชัน 13W ได้เคลื่อนขึ้นฝั่งที่เมืองดานัง ประเทศเวียดนาม แล้วอ่อนกำลังลงเป็นหย่อมความกดอากาศต่ำกำลังแรง เคลื่อนผ่านประเทศลาว เข้าปกคลุมภาคตะวันออกเฉียงเหนือและภาคเหนือของประเทศไทย

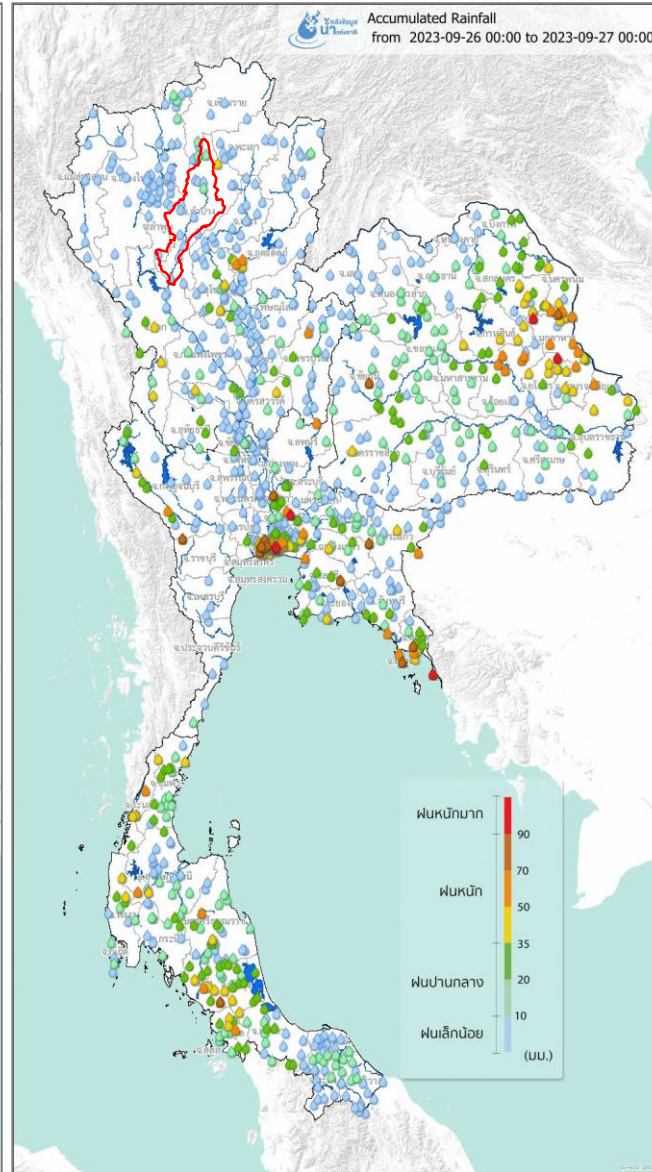
วันที่ 26-27 กันยายน 2566 ก่อนเคลื่อนไปยังประเทศพม่า ซึ่งอิทธิพลต่าง ๆ เหล่านี้ ส่งผลทำให้บริเวณประเทศไทยมีฝนตกหนาแน่นกับมีฝนตกหนักถึงหนักมาก



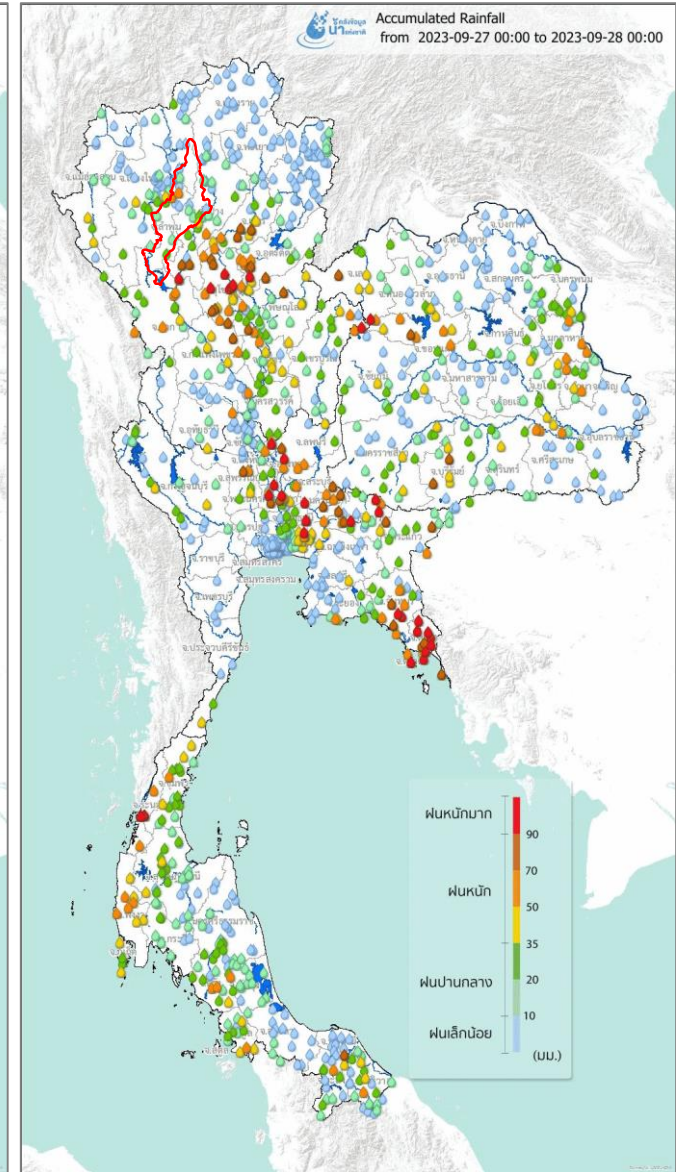
สถานการณ์น้ำฝน (ลุ่มน้ำวัง)



26 Oct



27 Oct



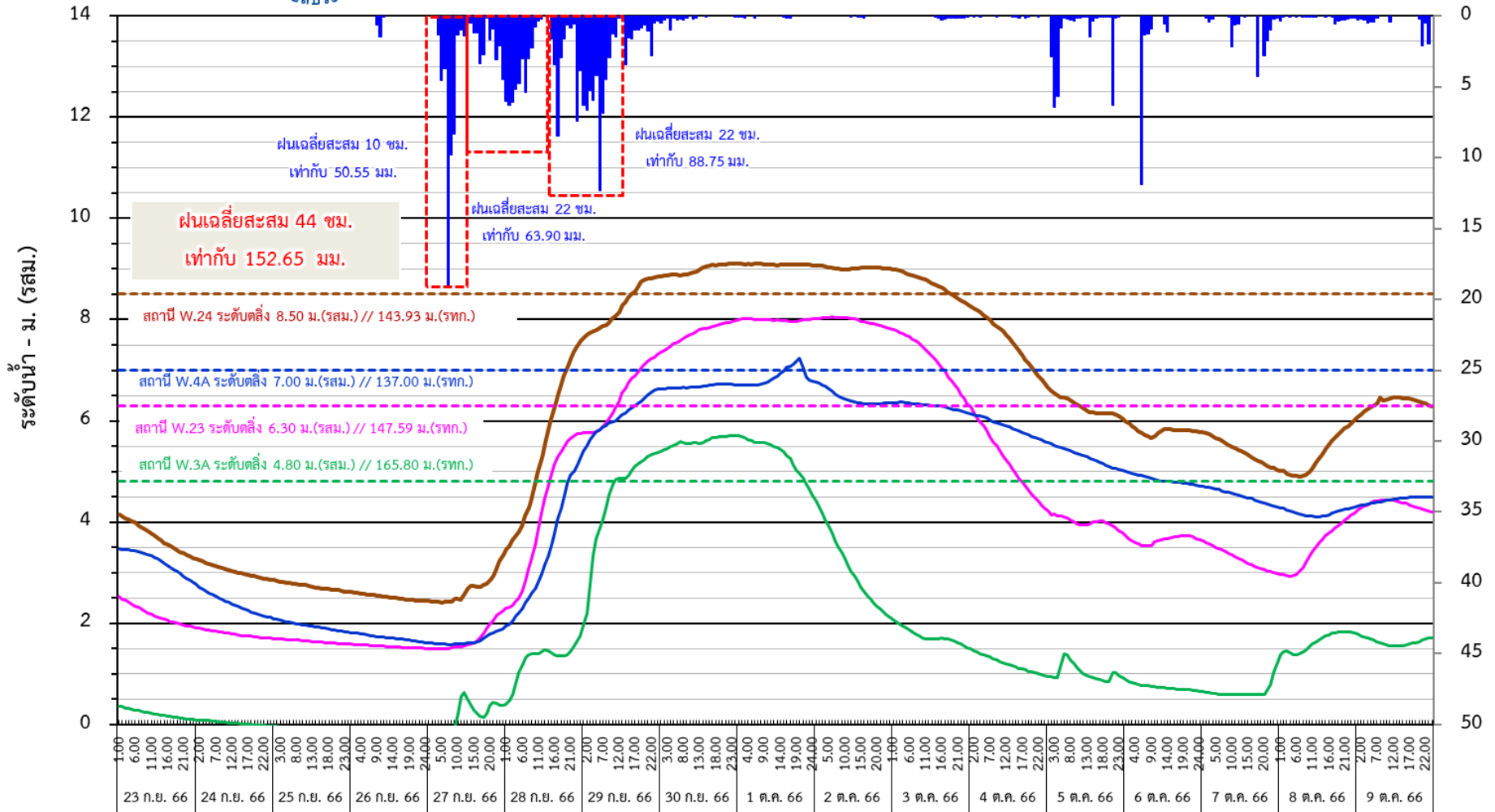
28 Oct

สถานการณ์น้ำล้นตลิ่ง (ลุ่มน้ำวัง)



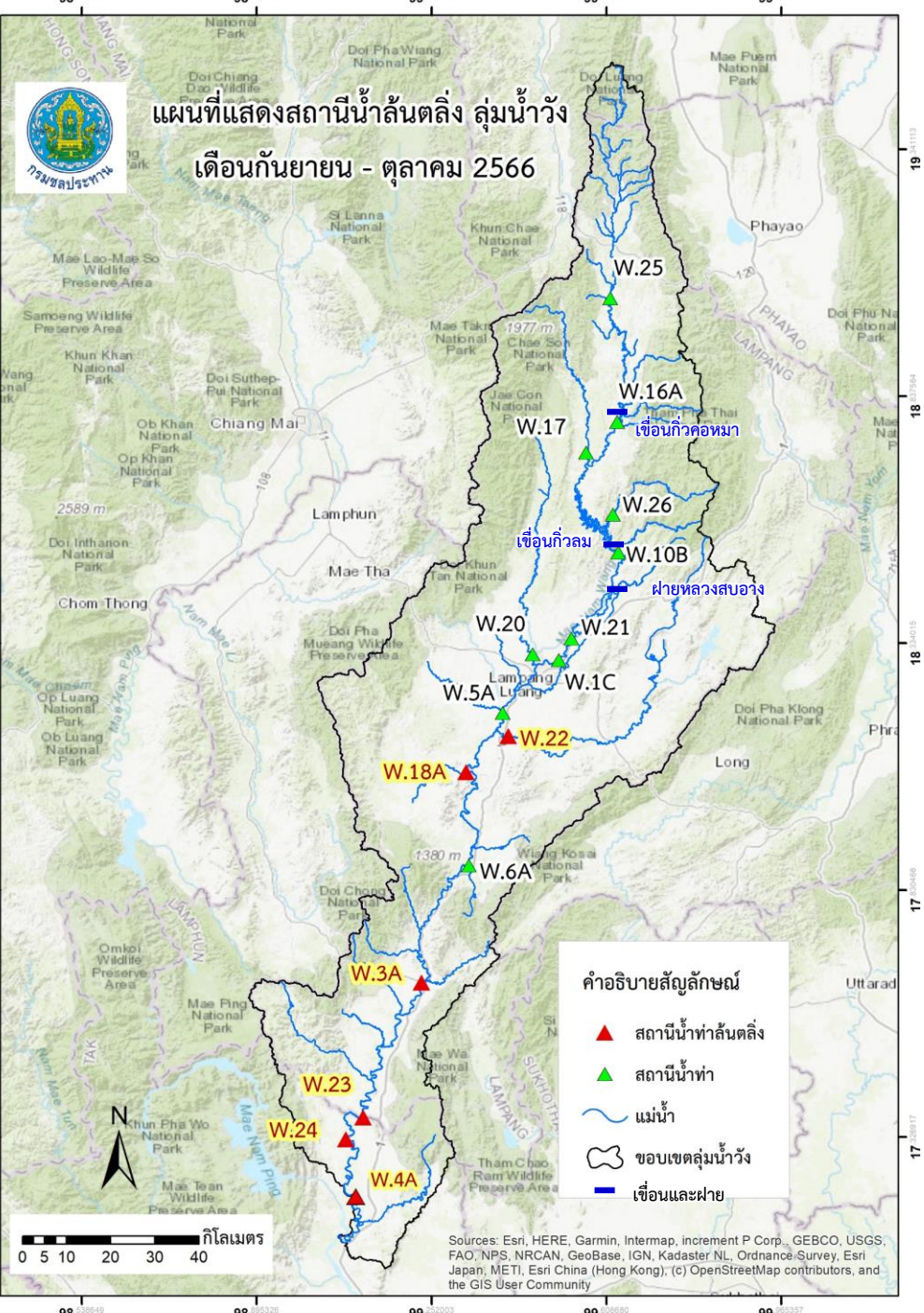
กราฟเปรียบเทียบระดับน้ำรายชั่วโมง แม่น้ำวัง วันที่ 26 ก.ย. - 27 ต.ค. 2566

สถานี W.3A อ.เถิน จ.ลำปาง, สถานี W.23 อ.สามเงา, สถานี W.24 อ.สามเงา และ W.4A อ.สามเงา จ.ตาก



วันที่

ข้อมูลโดย ศูนย์อุทกวิทยาชลประทานภาคเหนือตอนล่าง จัดทำโดย ฝ่ายสารสนเทศและพยากรณ์น้ำ ส่วนอุทกวิทยา สำนักบริหารจัดการน้ำและอุทกวิทยา



สถานีน้ำท่าที่น้ำล้นตลิ่ง ลุ่มน้ำวัง พ.ศ. 2566

- ! สถานี W.22 บ้านวังพร้าว ต.วังพร้าว อ.เกาะคา จ.ลำปาง วันที่ 29 ก.ย. 66
- ! สถานี W.18A บ้านสบต๋ำ ต.เกาะคา อ.เกาะคา จ.ลำปาง วันที่ 29 ก.ย. 66
- ! สถานี W.3A บ้านดอนชัย ต.ล้อมแรด อ.เถิน จ.ลำปาง วันที่ 29 ก.ย. 66 - 1 ต.ค. 66
- ! สถานี W.23 บ้านแม่เชียงราย ต.ยกกระบัตร อ.สามเงา จ.ตาก วันที่ 29 ก.ย. 66 - 3 ต.ค. 66
- ! สถานี W.24 บ้านท่าไผ่ ต.ยกกระบัตร อ.สามเงา จ.ตาก วันที่ 29 ก.ย. 66 - 3 ต.ค. 66
- ! สถานี W.4A บ้านวังหมั่น ต.วังหมั่น อ.สามเงา จ.ตาก วันที่ 1 ต.ค. 66

สถานการณ์น้ำฝน (ลุ่มน้ำวัง)

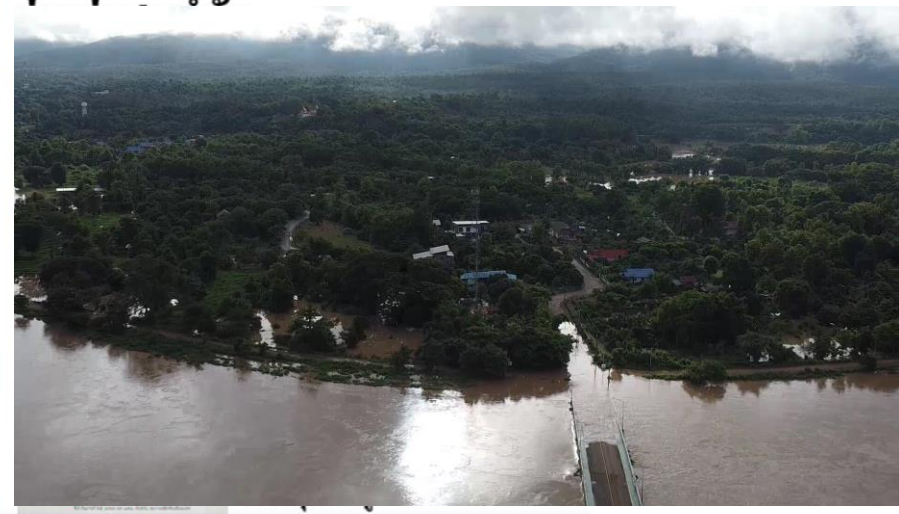
M ข่าวในพระราชสำนัก การเมือง > SDG UPDATES เศรษฐกิจ > ในประเทศ > ภูมิภาค > ต่างประเทศ > การศึกษา > ไลฟ์สไตล์ > กีฬา > บันเทิง >

คลิป ประชานิยม แวควงหนังสือ > อื่นๆ >

หนักสุดในรอบ 13 ปี! ลำปางน้ำท่วมหนัก กระทบบ้าน เรือนแล้งกว่า 4 พันหลัง

วันที่ 2 ตุลาคม 2566 - 12:40 น.

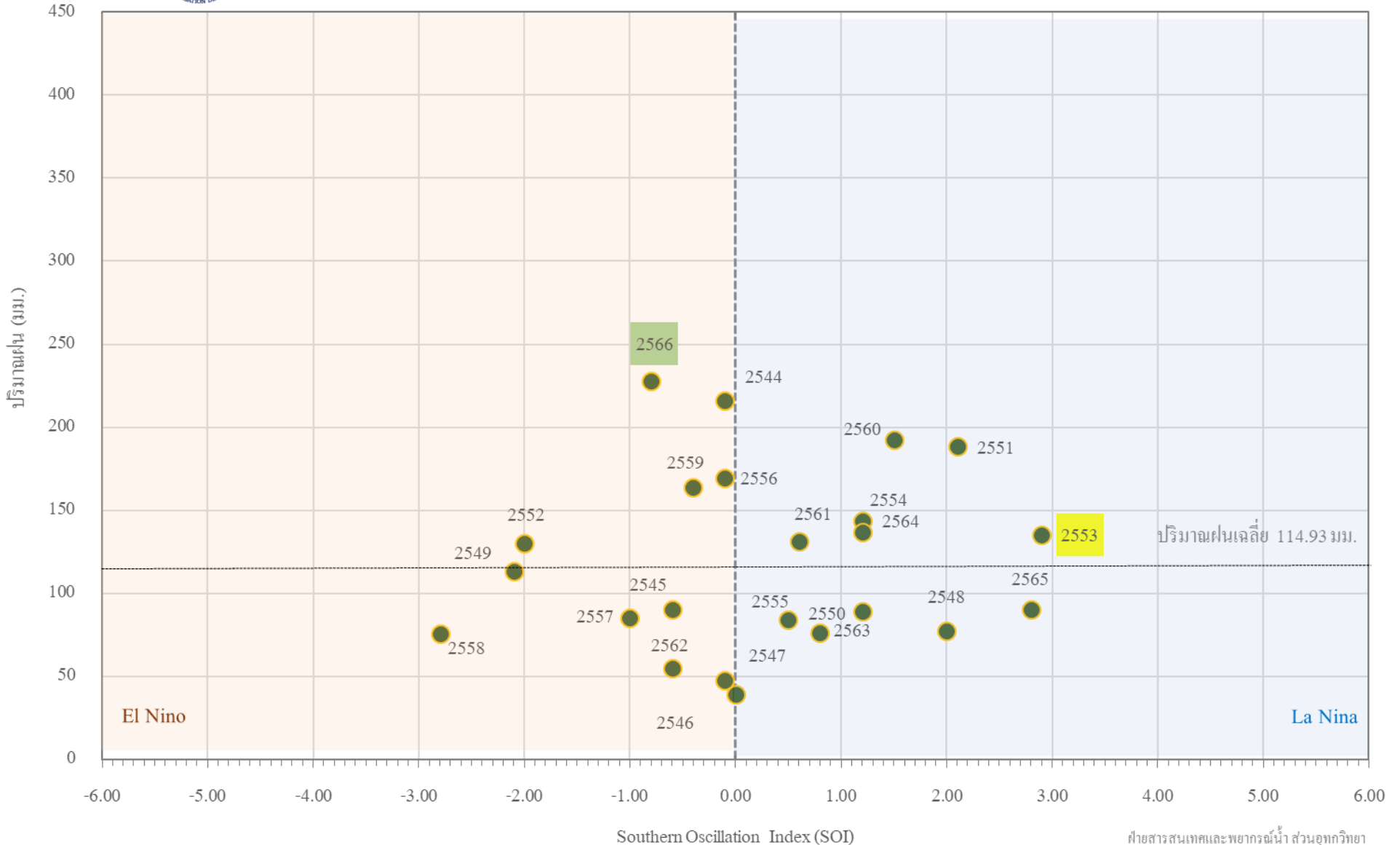
[Facebook](#) [Twitter](#) [LINE](#) [Copy Link](#)

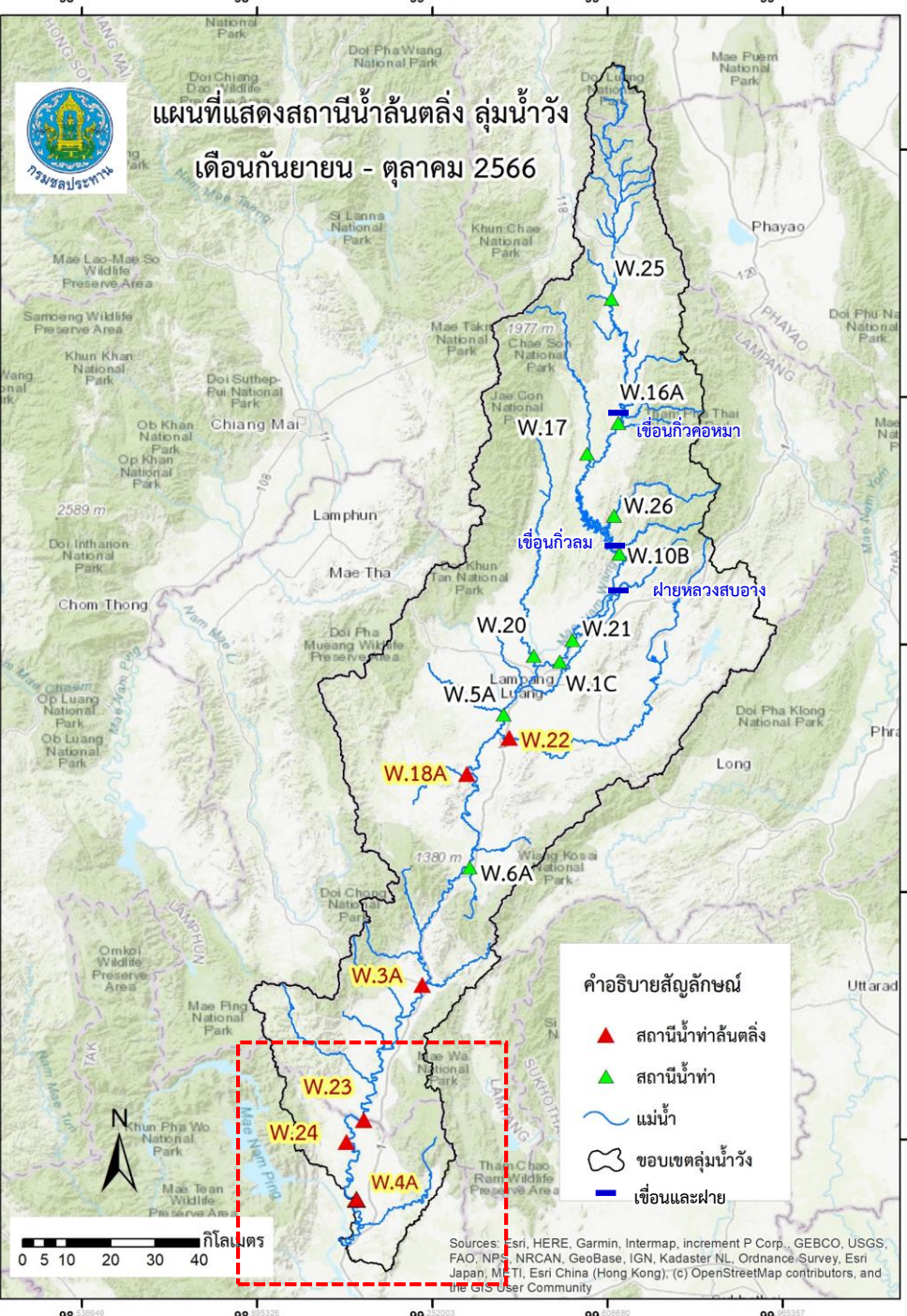


สภาพอากาศ (ลุ่มน้ำวัง)



ปริมาณฝนเฉลี่ย เดือนตุลาคม (พ.ศ. 2544 - พ.ศ. 2565) ลุ่มน้ำสถานี W.4A บ้านวังหมัน อำเภอสามเงา จังหวัดตาก

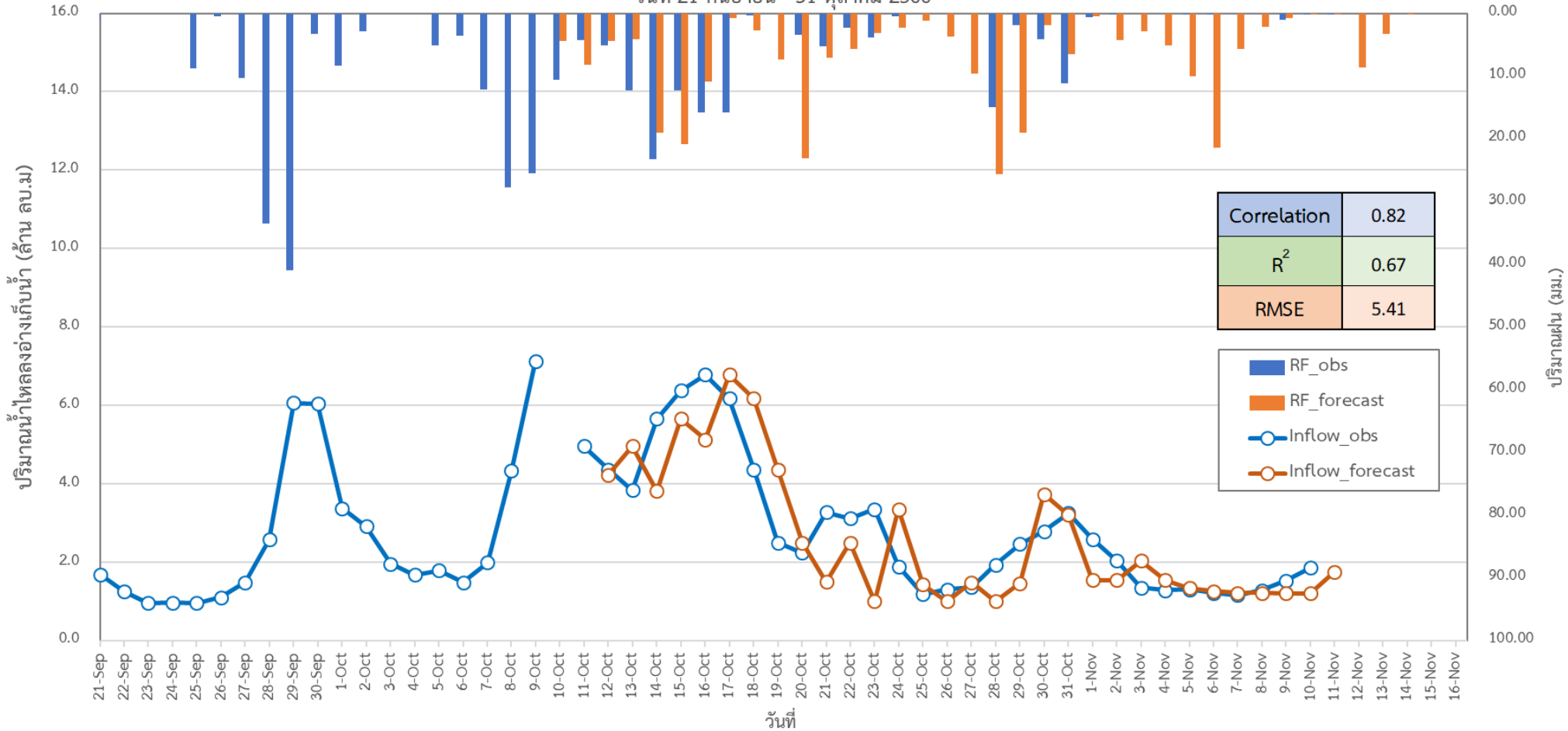




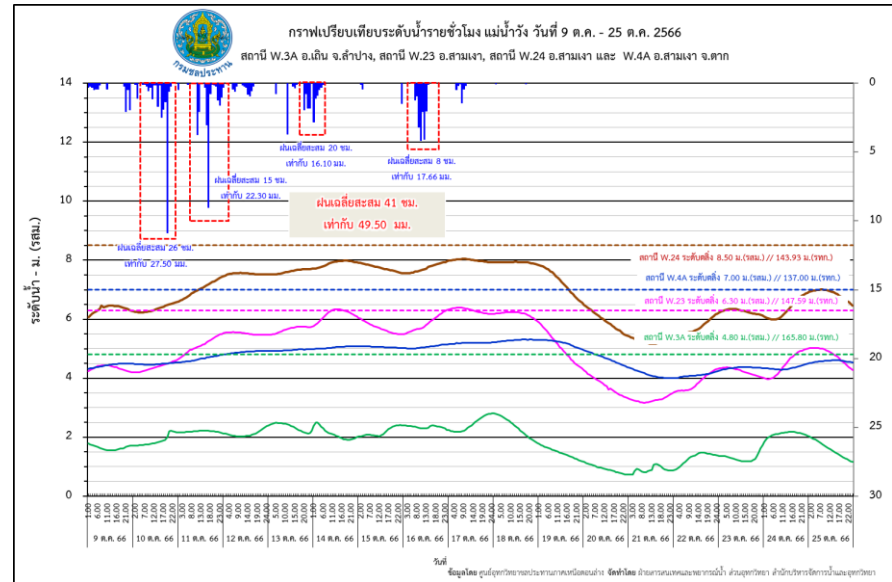
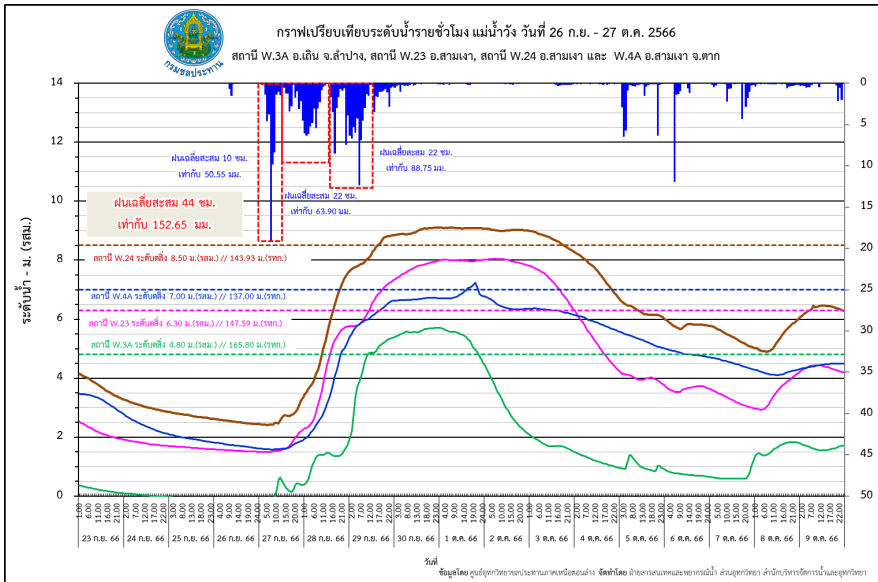
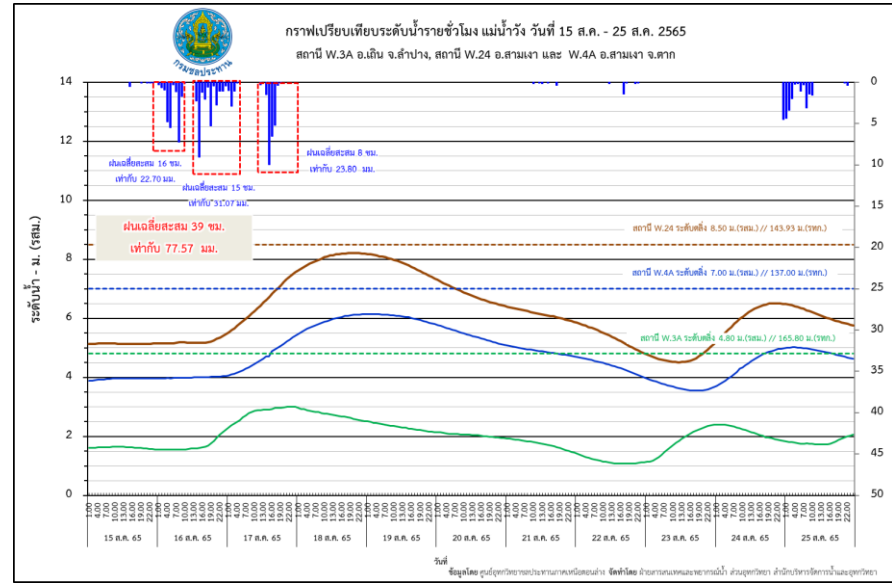
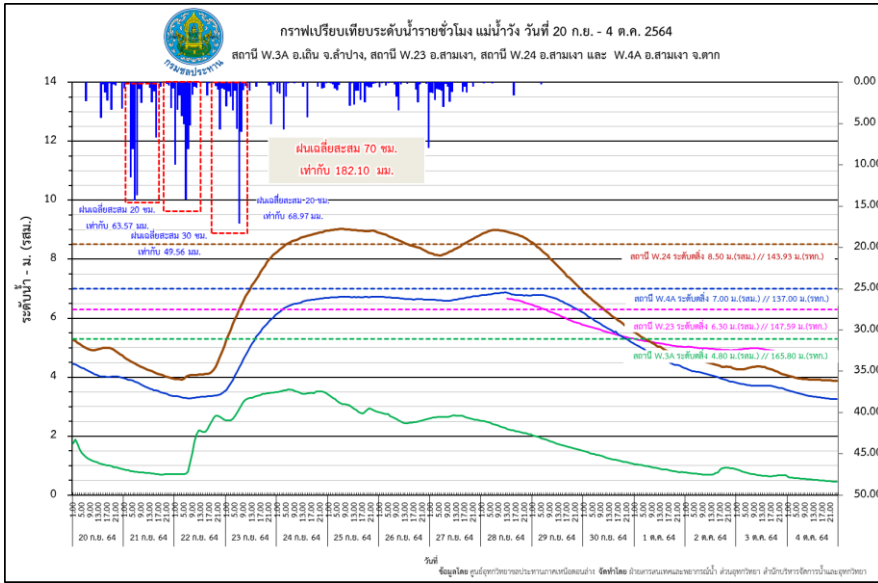
สถานการณ์น้ำในเขื่อน (ลุ่มน้ำวัง)

ตารางเปรียบเทียบปริมาณน้ำไหลลงอ่างเก็บน้ำกิ่วลม จังหวัดลำปาง

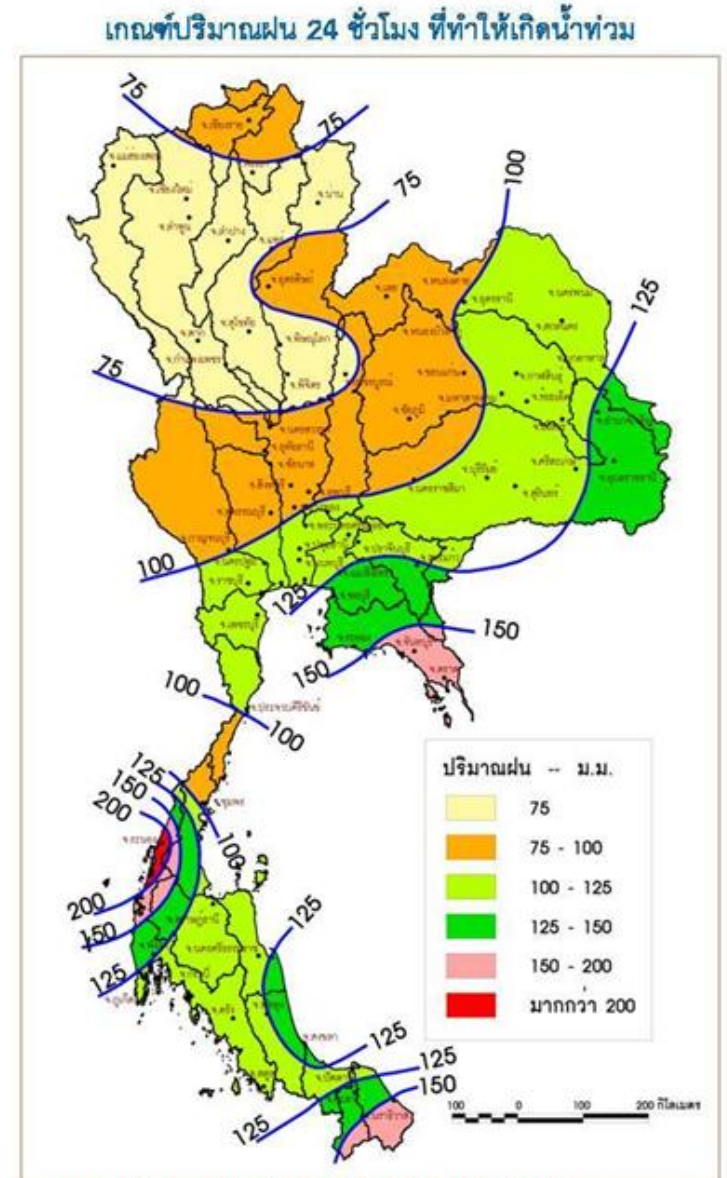
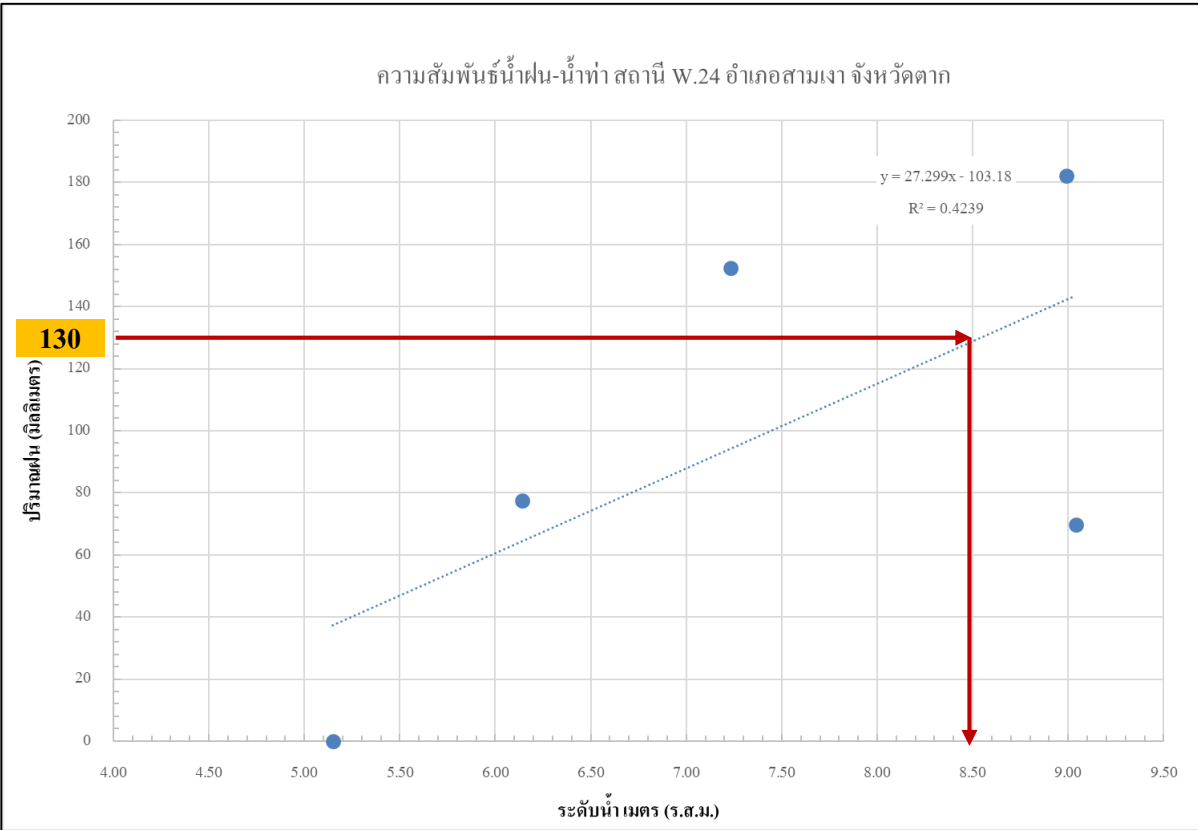
วันที่ 21 กันยายน - 31 ตุลาคม 2566



การถอดบทเรียน



การถอดบทเรียน

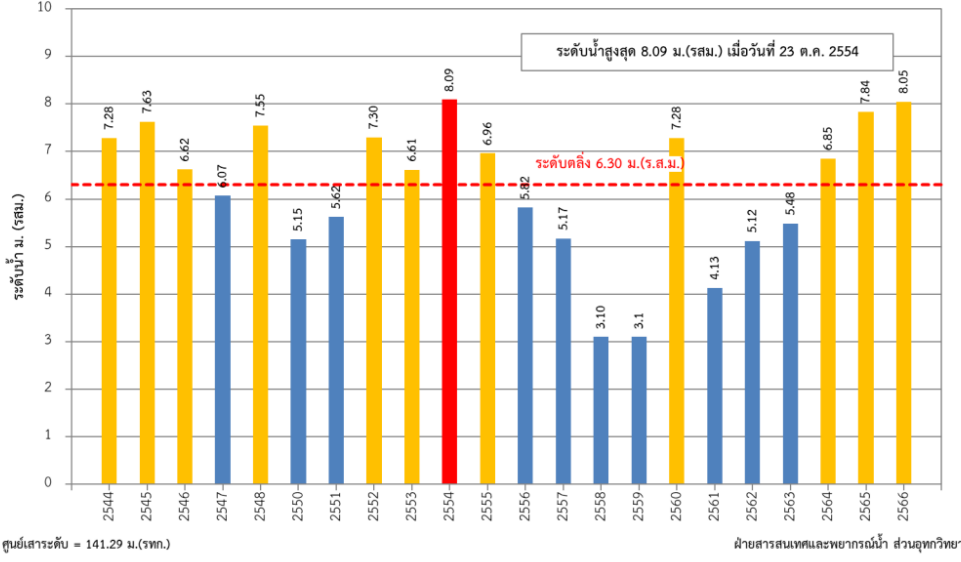


หมายเหตุ: ใช้เป็นเกณฑ์สำหรับเฝ้าระวังเท่านั้น ห้ามนำไปใช้อ้างอิง

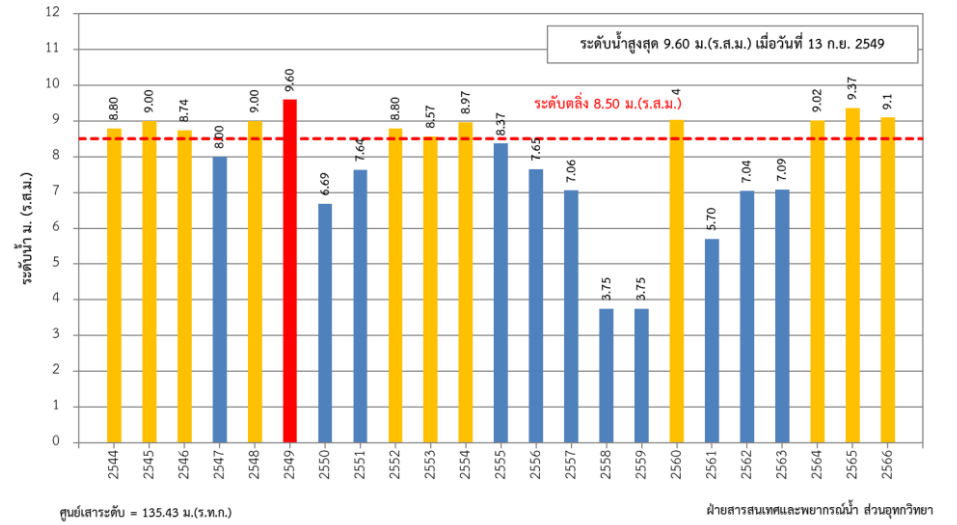
การถอดบทเรียน



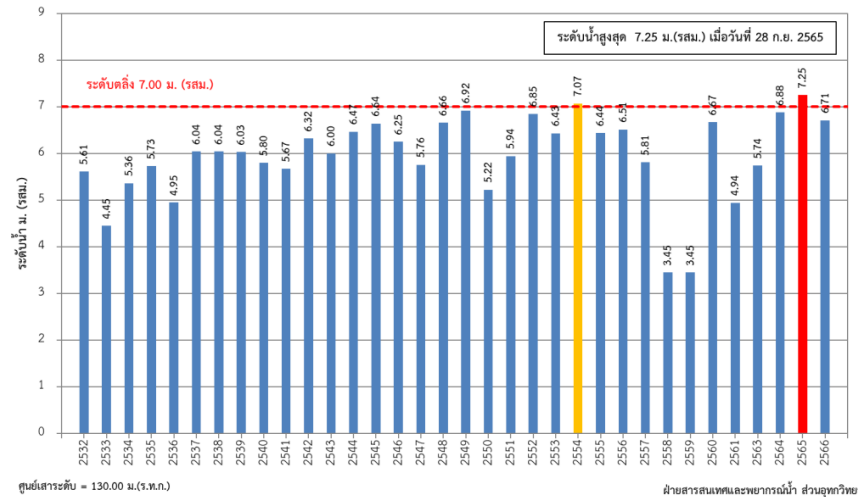
ระดับน้ำสูงสุดรายปี สถานี W.23 แม่น้ำวัง บ้านแม่เชียงราย อ.สามเงา จ.ตาก
(ปี พ.ศ. 2544 - 2566)



ระดับน้ำสูงสุดรายปี สถานี W.24 แม่น้ำวัง บ้านท่าไผ่ อ.สามเงา จ.ตาก
(ปี พ.ศ. 2544 - 2566)



ระดับน้ำสูงสุดรายปี สถานี W.4A แม่น้ำวัง บ้านวังหมัน อ.สามเงา จ.ตาก
(ปี พ.ศ. 2532 - 2566)



ข้อเสนอแนะ

