


สรุปอุทกภัยในพื้นที่จังหวัดนครนายก

1.สภาพอากาศ

สืบเนื่องจากเมื่อเวลา 01.00 น.วันนี้ (16 กันยายน 2563) พายุระดับ 2 (ดีเปรสชัน) บริเวณทะเลจีนใต้ตอนกลาง ได้ทวีกำลังแรงขึ้นเป็นพายุระดับ 3 (โซนร้อน) “โนอึล” มีความเร็วลมสูงสุดใกล้ศูนย์กลาง 65 กิโลเมตรต่อชั่วโมง พายุกำลังเคลื่อนตัวทางทิศตะวันตกค่อนทางเหนือเล็กน้อยด้วยความเร็วประมาณ 15 กิโลเมตรต่อชั่วโมง ทำให้คาดการณ์ว่าจะเคลื่อนเข้าสู่ภาคตะวันออกเฉียงเหนือตอนบน ในช่วงวันที่ 18-20 กันยายน 2563 ทำให้มีฝนตกหนักถึงหนักมากบริเวณพื้นที่ภาคตะวันออกเฉียงเหนือ ภาคตะวันออก และภาคใต้

กรมอุตุนิยมวิทยาได้ประกาศให้ติดตามเฝ้าระวังสภาพอากาศ

ประกาศกรมอุตุนิยมวิทยา X.M.L.



ประกาศกรมอุตุนิยมวิทยา
"พายุระดับ 3 (โซนร้อน) "โนอึล" (มีผลกระทบตั้งแต่วันที่ 18 - 20 กันยายน 2563)"
ฉบับที่ 2 ลงวันที่ 16 กันยายน 2563

เมื่อเวลา 01.00 น.วันนี้ (16 กันยายน 2563) พายุระดับ 2 (ดีเปรสชัน) บริเวณทะเลจีนใต้ตอนกลาง ได้ทวีกำลังแรงขึ้นเป็นพายุระดับ 3 (โซนร้อน) "โนอึล" แล้ว โดยเมื่อเวลา 04.00 น. มีศูนย์กลางอยู่ที่ละติจูด 13.0 องศาเหนือ ลองจิจูด 118.2 องศาตะวันออก มีความเร็วลมสูงสุดใกล้ศูนย์กลาง 65 กิโลเมตรต่อชั่วโมง พายุกำลังเคลื่อนตัวทางทิศตะวันตกค่อนทางเหนือเล็กน้อยด้วยความเร็วประมาณ 15 กิโลเมตรต่อชั่วโมง คาดว่าเคลื่อนขึ้นฝั่งประเทศเวียดนามตอนกลาง และจะเคลื่อนเข้าสู่ภาคตะวันออกเฉียงเหนือตอนบน ในช่วงวันที่ 18-20 กันยายน 2563 ประกอบกับมรสุมตะวันตกเฉียงใต้ที่พัดปกคลุมทะเลอันดามัน ประเทศไทย และอ่าวไทย จะมีกำลังแรงขึ้น ทำให้ประเทศไทยมีฝนเพิ่มขึ้น และมีฝนตกหนักถึงหนักมากกับมีลมแรงบางแห่งบริเวณภาคเหนือ ภาคตะวันออกเฉียงเหนือ ภาคกลาง ภาคตะวันออก และภาคใต้ โดยเริ่มมีผลกระทบในภาคตะวันออกเฉียงเหนือก่อน หลังจากนั้นภาคเหนือและภาคอื่นๆ จะมีผลกระทบในระยะต่อไป ขอให้ประชาชนที่อาศัยในพื้นที่เสี่ยงภัยบริเวณดังกล่าว ระวังอันตรายจากฝนตกหนักถึงหนักมากซึ่งอาจทำให้เกิดน้ำท่วมฉับพลันและน้ำป่าไหลหลากได้

คาดว่าพื้นที่ที่จะได้รับผลกระทบ มีดังนี้

วันที่ 18 กันยายน 2563 บริเวณที่มีฝนตกหนักถึงหนักมาก

ภาคตะวันออกเฉียงเหนือ: จังหวัดเลย หนองบัวลำภู อุดรธานี หนองคาย บึงกาฬ นครพนม มุกดาหาร สกลนคร กาฬสินธุ์ มหาสารคาม ขอนแก่น ชัยภูมิ นครราชสีมา บุรีรัมย์ สุรินทร์ ศรีสะเกษ อุบลราชธานี อำนาจเจริญ ยโสธร และร้อยเอ็ด

ภาคตะวันออก: จังหวัดปราจีนบุรี สระแก้ว จันทบุรี และตราด

ภาคใต้: จังหวัดระนอง พังงา ภูเก็ต กระบี่ ตรัง และสตูล

วันที่ 19 กันยายน 2563 บริเวณที่มีฝนตกหนักถึงหนักมาก

ภาคเหนือ: จังหวัดแม่ฮ่องสอน เชียงใหม่ ลำพูน ลำปาง แพร่ น่าน อุตรดิตถ์ พิษณุโลก เพชรบูรณ์ พิจิตร กำแพงเพชร สุโขทัย ตาก

ภาคตะวันออกเฉียงเหนือ: จังหวัดเลย หนองบัวลำภู อุดรธานี หนองคาย บึงกาฬ นครพนม มุกดาหาร สกลนคร กาฬสินธุ์ มหาสารคาม ขอนแก่น ชัยภูมิ นครราชสีมา บุรีรัมย์ สุรินทร์ ศรีสะเกษ อุบลราชธานี อำนาจเจริญ ยโสธร และร้อยเอ็ด

ภาคกลาง: จังหวัดกาญจนบุรี อุทัยธานี ชัยนาท นครสวรรค์ ลพบุรี สระบุรี

ภาคตะวันออก: จังหวัดนครนายก ปราจีนบุรี ฉะเชิงเทรา สระแก้ว ชลบุรี ระยอง จันทบุรี และตราด

ภาคใต้: จังหวัดเพชรบุรี ประจวบคีรีขันธ์ ชุมพร ระนอง พังงา ภูเก็ต กระบี่ ตรัง และสตูล

วันที่ 20 กันยายน 2563 บริเวณที่มีฝนตกหนัก

ภาคเหนือ: จังหวัดแม่ฮ่องสอน เชียงใหม่ ลำพูน ลำปาง ตาก สุโขทัย และกำแพงเพชร

ภาคกลาง: จังหวัดราชบุรี กาญจนบุรี อุทัยธานี สุพรรณบุรี และชัยนาท

ภาคตะวันออก: จังหวัดชลบุรี ระยอง จันทบุรี และตราด

ภาคใต้: จังหวัดเพชรบุรี ประจวบคีรีขันธ์ ชุมพร ระนอง พังงา ภูเก็ต และกระบี่

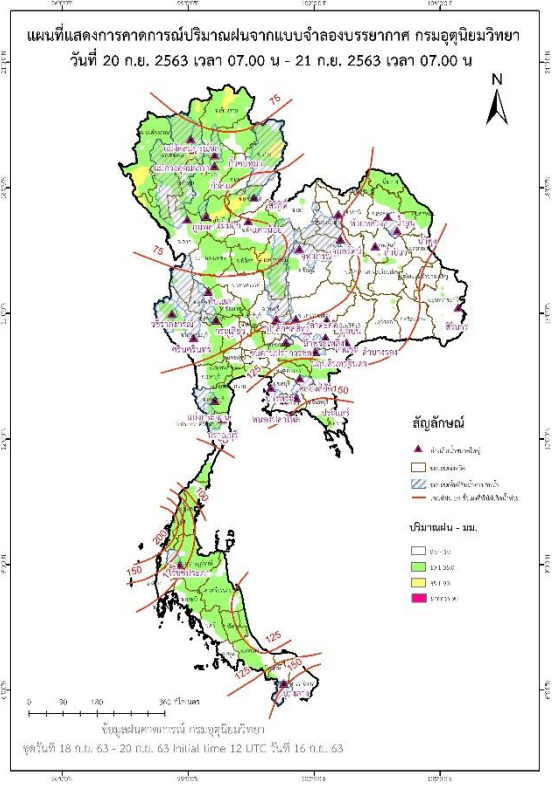
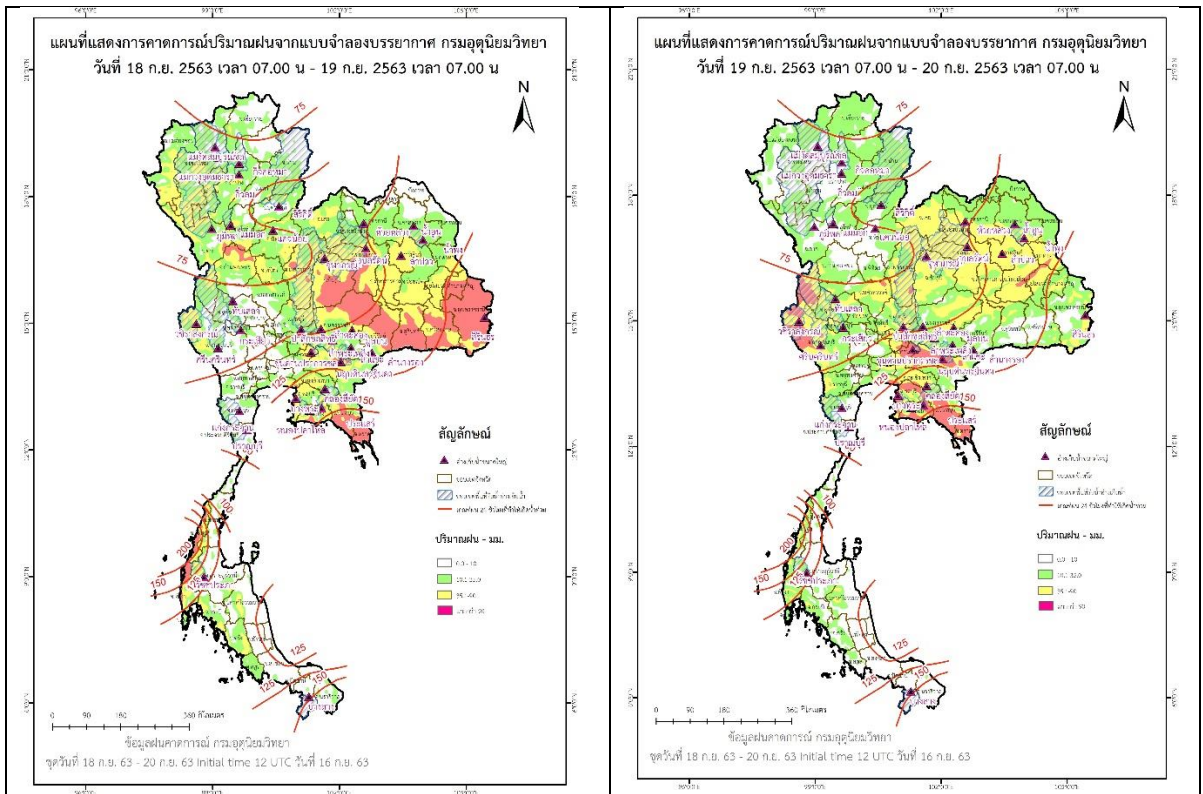
สำหรับคลื่นลมบริเวณทะเลอันดามันและอ่าวไทยจะมีกำลังแรงขึ้น โดยอ่าวไทยมีคลื่นสูงประมาณ 2 เมตร และทะเลอันดามันมีคลื่นสูง 2-3 เมตร บริเวณที่มีฝนฟ้าคะนองมีคลื่นสูงมากกว่า 3 เมตร ชาวเรือควรเพิ่มความระมัดระวังในการเดินเรือ และเรือเล็กควรออกจากฝั่งในช่วงวันที่ 17-20 กันยายน 2563

จึงขอให้ประชาชนติดตามประกาศจากกรมอุตุนิยมวิทยาอย่างใกล้ชิด และสามารถติดตามข้อมูลที่เว็บไซต์กรมอุตุนิยมวิทยา <http://www.tmd.go.th> หรือสายด่วนพยากรณ์อากาศ 1182 ได้ตลอด 24 ชั่วโมง

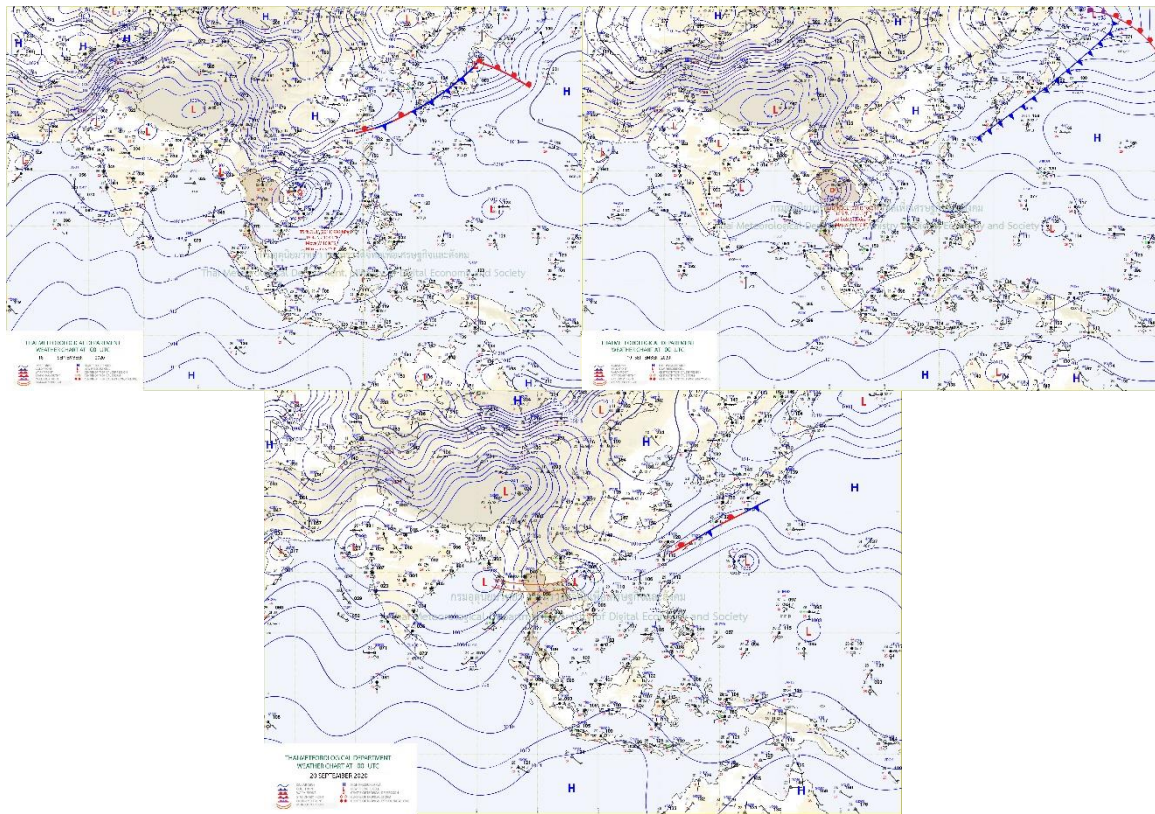
ประกาศ ณ วันที่ 16 กันยายน พ.ศ. 2563 เวลา 05.00 น.

กรมอุตุนิยมวิทยาจะออกประกาศฉบับต่อไป ในวันที่ 16 กันยายน พ.ศ. 2563 เวลา 11.00 น.

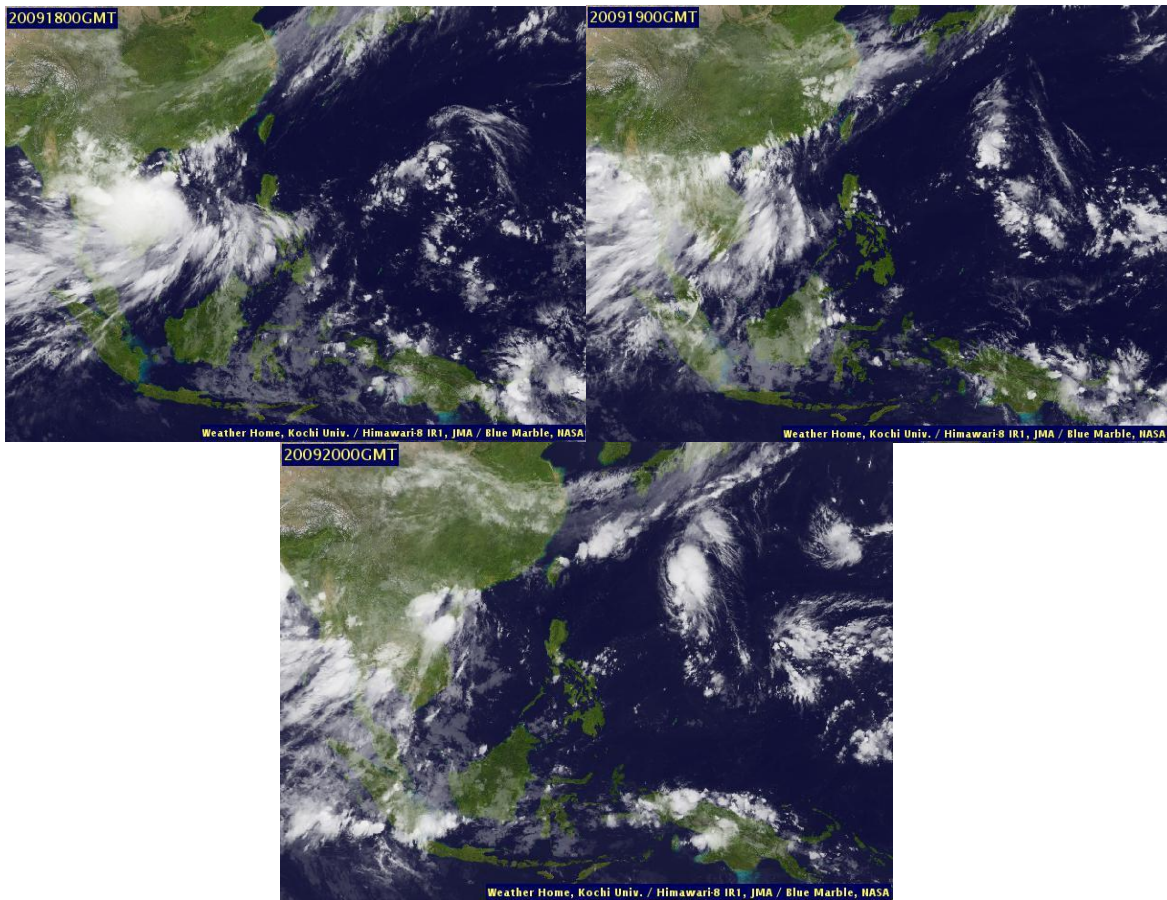
(ลงชื่อ) นาวาอากาศเอก สมศักดิ์ ขาวสุวรรณ์
(สมศักดิ์ ขาวสุวรรณ์)
อธิบดีกรมอุตุนิยมวิทยา



แผนที่ฝนคาดการณ์ จากข้อมูลกรมอุตุนิยมวิทยา

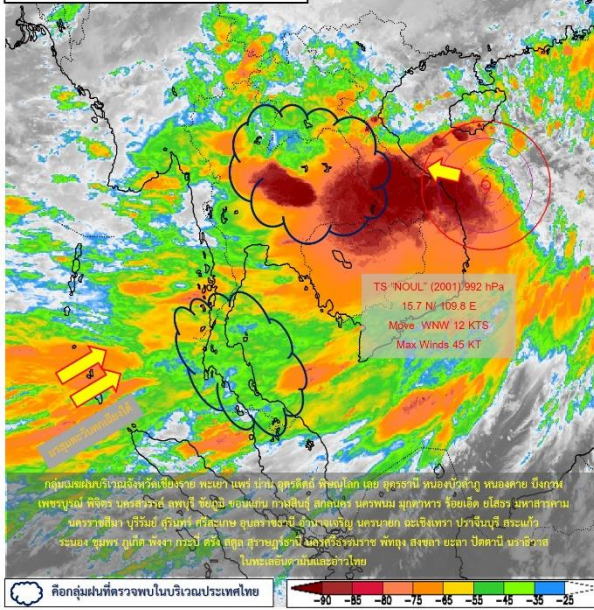


แผนที่อากาศ วันที่ 18-20 กันยายน 2563

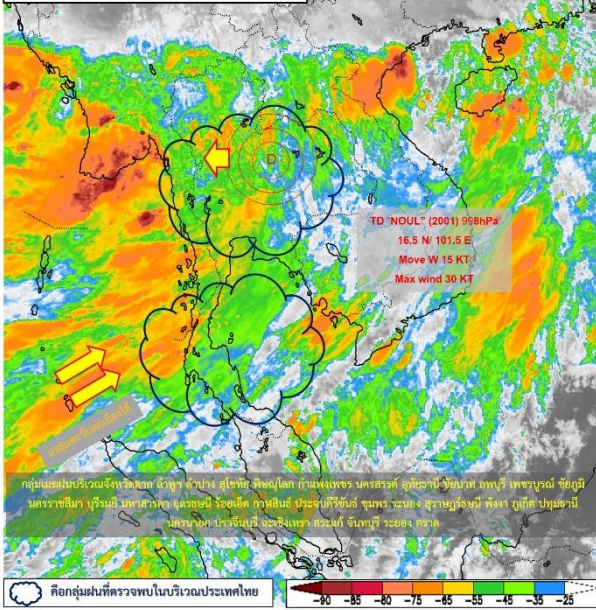


ภาพถ่ายดาวเทียมวันที่ 18-20 กันยายน 2563 ตรวจสอบพิกัดกลุ่มเมฆบริเวณตอนบนของประเทศไทย

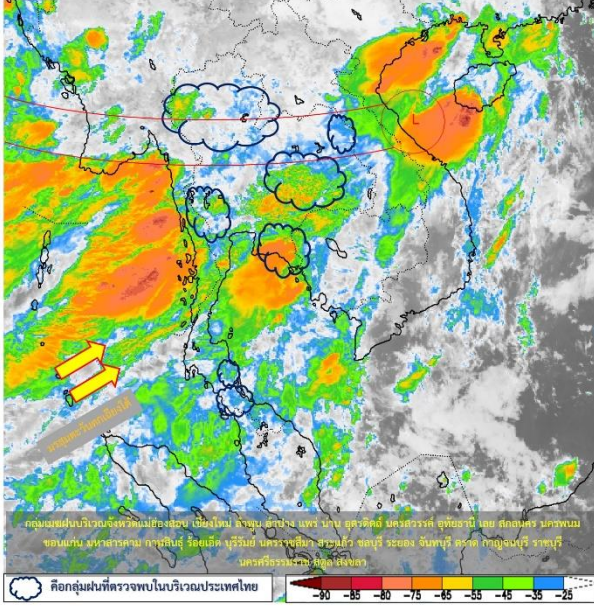
วันที่ 18 กันยายน 2563 เวลา 07.00 น.



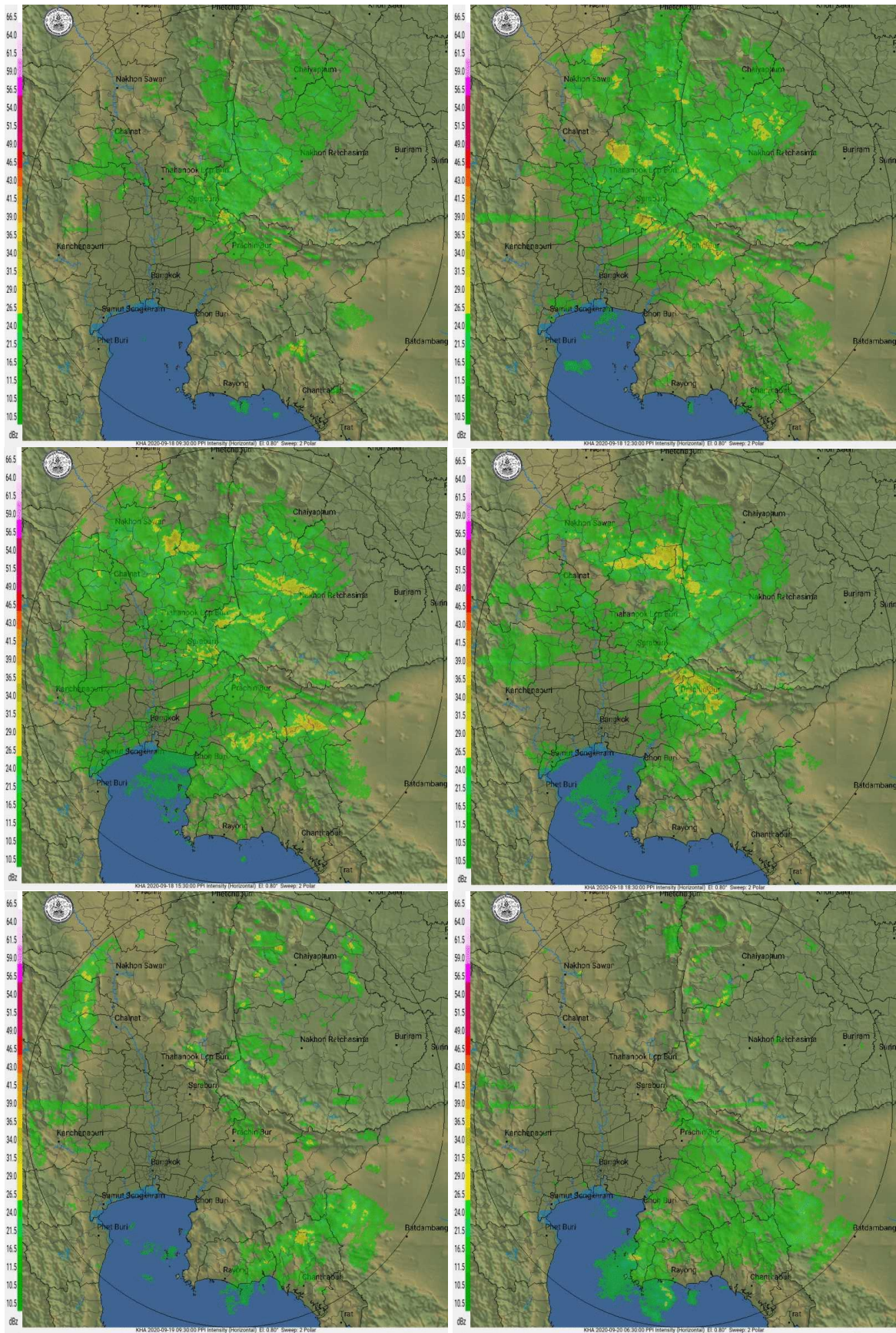
วันที่ 19 กันยายน 2563 เวลา 07.00 น.



วันที่ 20 กันยายน 2563 เวลา 07.00 น.



ข้อมูลจากการวิเคราะห์ภาพถ่ายดาวเทียม 18-20 กันยายน 2563 (กรมอุตุนิยมวิทยา)



ภาพเรดาร์แสดงปริมาณและทิศทางการเคลื่อนตัวของฝนในช่วง
วันที่ 18 กันยายน – 20 กันยายน 2563(กรมอุตุนิยมวิทยา)

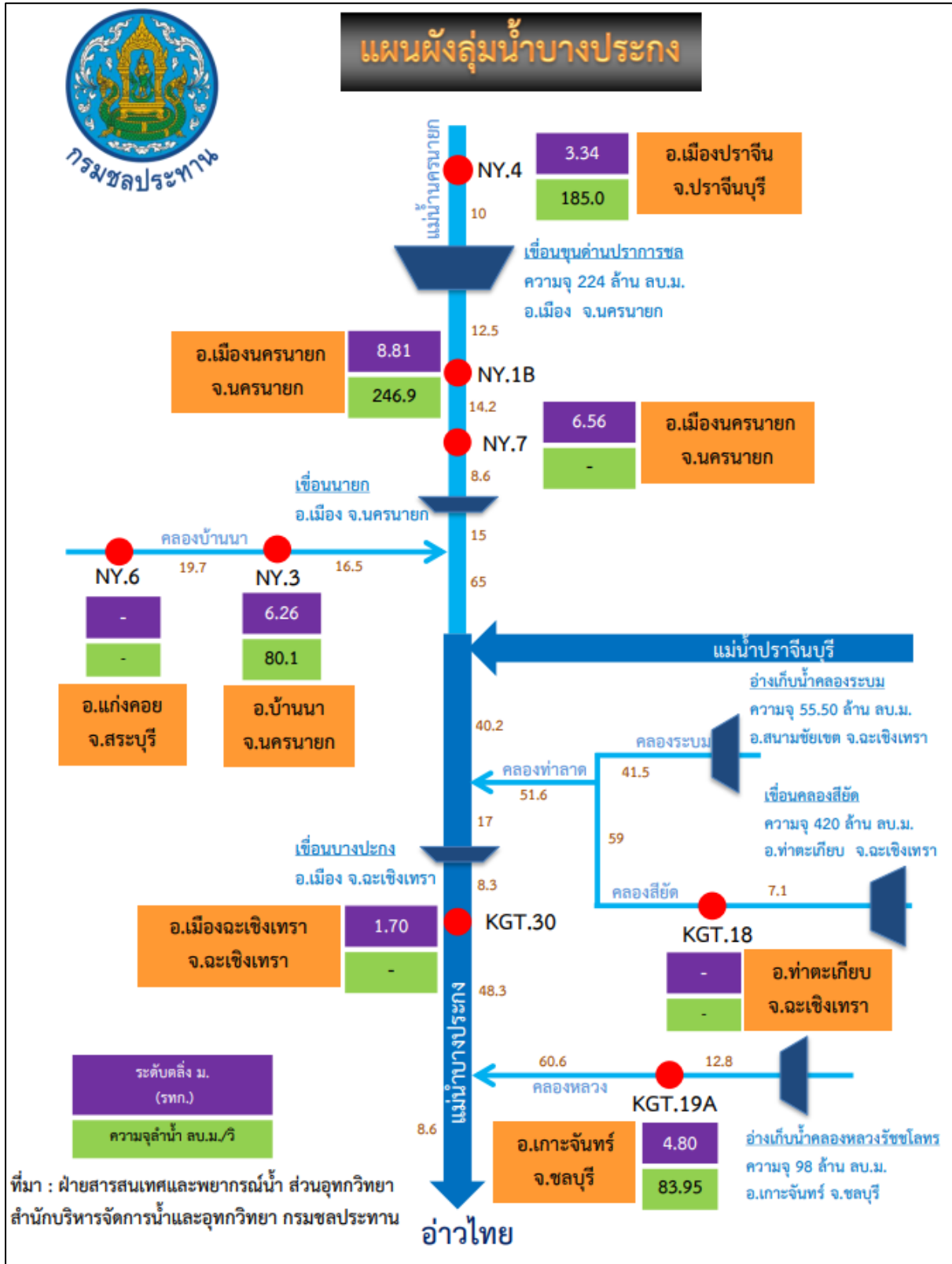
2.สภาพฝนลุ่มน้ำบางปะกง

ตั้งแต่วันที่ 18 กันยายน 2563 เป็นต้นมา ลุ่มน้ำบางปะกงโดยเฉพาะพื้นที่จังหวัดนครนายกที่มีปริมาณฝนตกในพื้นที่จำนวนมาก โดยตรวจวัดได้สูงสุดระหว่าง วันที่ 18-20 กันยายน 2563 บริเวณ อ.เมืองนครนายก อ.บ้านนา อ.ปากพลี วัดปริมาณฝนสะสมรายวันสูงสุด 84.0 มิลลิเมตร ในวันที่ 18 กันยายน 2563 ที่สถานี อบต.นาหินลาด อ.ปากพลี จ.นครนายก และมีปริมาณฝนเฉลี่ยรวมทั้งลุ่มน้ำ วันที่ 18 สิงหาคมเท่ากับ 55.47 มิลลิเมตร

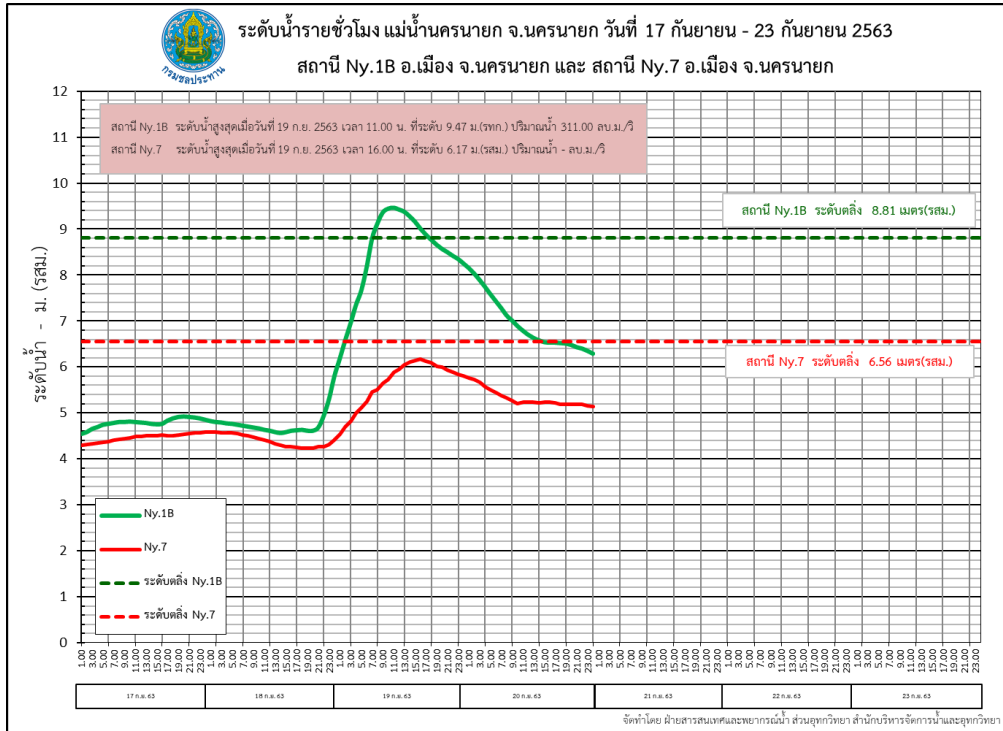
ข้อมูลฝน ลุ่มน้ำบางปะกง วันที่ 18 – 20 กันยายน 2563 (ข้อมูลฝน สสน.และกรมอุตุนิยมวิทยา)

ชื่อสถานี	อำเภอ	จังหวัด	วันที่		
			18 ก.ย.	19 ก.ย.	20 ก.ย.
สะพานเขานางบวช	เมือง	นครนายก	64	3.6	16
อบต.ศรีจุฬา	เมือง		45.8	2.8	15
อบต.นาหินลาด	ปากพลี		84	3.4	15.2
สะพานวังแก่ง	บ้านนา		69.2	4	0.6
อบต.ศรีกะอาง	บ้านนา		53.8	4.2	3.2
อบต.บางอ้อ	บ้านนา		48	2.5	5
อบต.พระอาจารย์	องครักษ์		23.5	6.5	23.5
เฉลี่ย			55.47	3.86	11.21

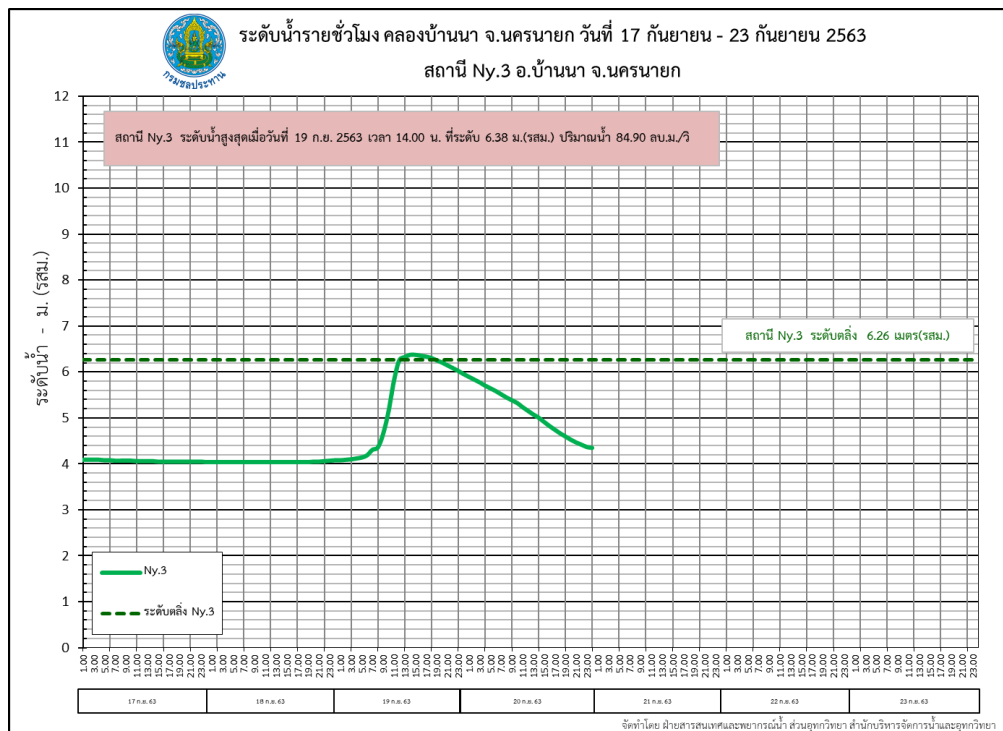
3. สถานการณ์น้ำท่า



ปริมาณฝนที่ตกหนักส่งผลให้ระดับน้ำในแม่น้ำนครนายกที่จังหวัดนครนายกสูงขึ้นอย่างรวดเร็ว ส่งผลให้สถานีสำรวจทางอุทกวิทยา ได้แก่ สถานี Ny.1B แม่น้ำนครนายก อ.เมือง จ.นครนายก เริ่มล้นตลิ่งเมื่อวันที่ 19 กันยายน 2563 เวลา 08.00 น. และมีระดับน้ำสูงสุดวันที่ 19 กันยายน 2563 เวลา 11.00 น. ระดับ 9.47 ม.รสม. ปริมาณน้ำ 311.00 ลบ.ม./วิ สูงกว่าตลิ่ง 0.66 ม. ปริมาณน้ำเกินความจุ 80.40 ลบ.ม./วิ



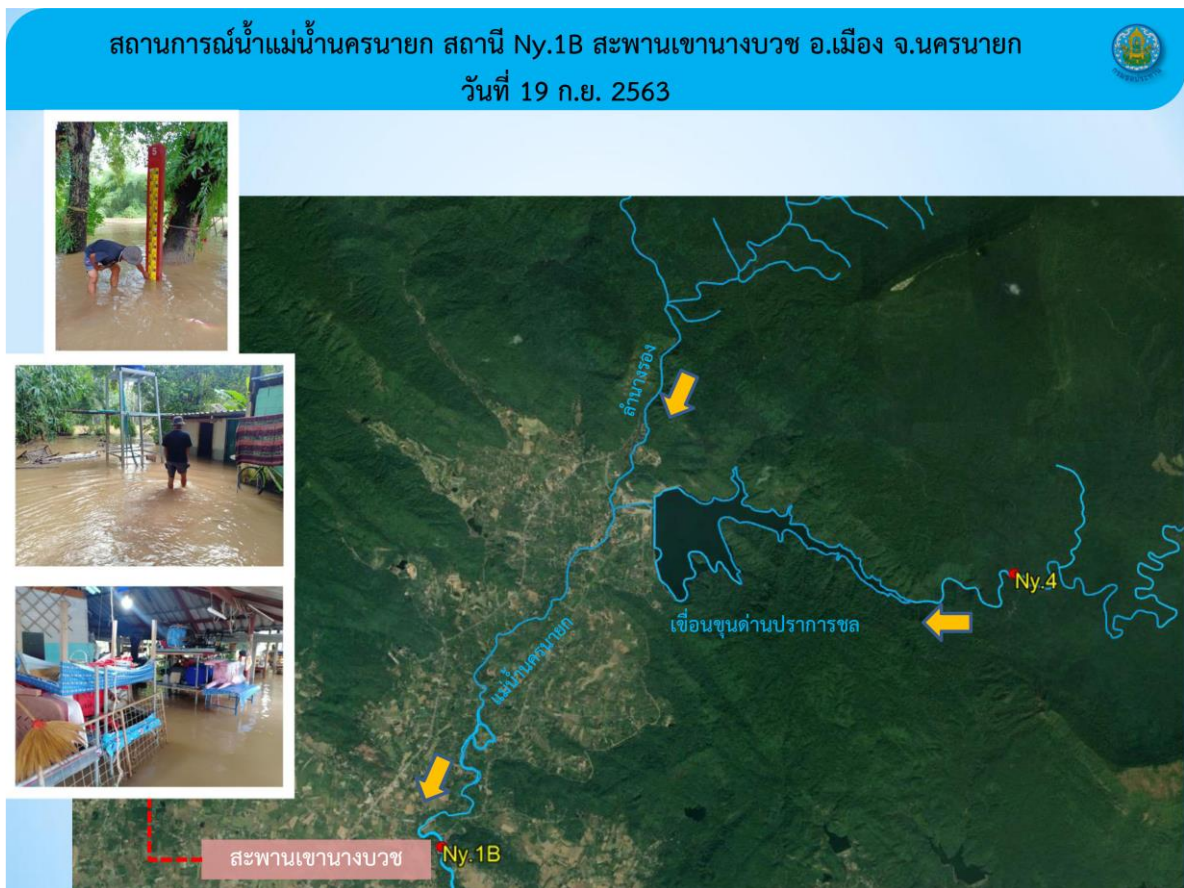
และ สถานี Ny.3 คลองบ้านนา อ.บ้านนา จ.นครนายก เกิดสถานการณ์น้ำล้นตลิ่ง เริ่มล้นตลิ่งเมื่อวันที่ 19 กันยายน 2563 เวลา 12.00 น. และมีระดับน้ำสูงสุดวันที่ 19 กันยายน 2563 เวลา 14.00 น. ระดับ 6.38 ม.รสม. ปริมาณน้ำ 84.90 ลบ.ม./วิ สูงกว่าตลิ่ง 0.12 ม. ปริมาณน้ำเกินความจุ 4.80 ลบ.ม./วิ



3. ภาพเหตุการณ์น้ำท่วม



สถานีตรวจวัดสะพานวัดป่าชะ (Ny.3) อ.บ้านนา จ.นครนายก (ระดับตลิ่ง 6.26 ม.)
เวลา 10.00 น. ระดับน้ำอยู่ที่ 5.15 ต่ำกว่าระดับตลิ่ง 1.11 เมตร



แผนที่สถานการณ์น้ำ สถานี Ny.1B บ้านเขานางบวช อ.เมือง จ.นครนายก วันที่ 19 ก.ย. 2563



สถานี Ny.1B บ้านเขานางบัว อ.เมือง จ.นครนายก วันที่ 19 ก.ย. 2563



ร้านอาหารโสภิ์ ตรงสถานี Ny.1B บ้านเขานางบัว อ.เมือง จ.นครนายก วันที่ 19 ก.ย. 2563
(ระดับตลิ่ง 8.81 ม.) เวลา 15.00 น. ระดับน้ำอยู่ที่ 9.16 สูงกว่าระดับตลิ่ง 0.35 เมตร