

ปริมาณฝนเฉลี่ยและปริมาณน้ำท่าเฉลี่ย ใน 22 กลุ่มน้ำหลักของประเทศไทย

รหัส	กลุ่มน้ำ	พื้นที่รับน้ำฝนกลุ่มน้ำ (ตารางกิโลเมตร)	ฝนเฉลี่ย 30 ปี (พ.ศ. 2532-2561)	ค่าสัมประสิทธิ์น้ำท่า (%)	ปริมาณน้ำท่า (ล้าน ลบ.ม.)
01	สาละวิน	19,105.59	1,169.19	42.00	9,381.99
02	โขงเหนือ	17,435.28	1,372.98	34.50	8,258.71
03	โขงตะวันออกเฉียงเหนือ	47,161.97	1,545.07	34.61	25,219.80
04	ชี	49,273.86	1,106.77	11.60	6,326.04
05	มูล	70,943.01	1,105.64	9.40	7,373.12
06	ปิง	34,471.51	1,019.91	20.70	7,277.67
07	วัง	10,788.86	967.92	15.00	1,566.41
08	ยม	23,995.55	1,080.77	16.00	4,149.39
09	น่าน	34,837.70	1,182.30	26.00	10,709.04
10	เจ้าพระยา	20,441.96	959.76	18.00	3,531.49
11	สะแกกรัง	4,911.48	1,054.25	22.00	1,139.14
12	ป่าสัก	15,603.33	1,093.74	13.00	2,218.58
13	ท่าจีน	13,446.49	947.31	9.60	1,222.85
14	แม่กลอง	30,228.12	1,297.78	43.50	17,064.81
15	บางปะกง	20,303.00	1,293.13	29.07	7,632.16
16	โตนเลสาบ	4,148.12	1,269.39	38.05	2,003.55
17	ชายฝั่งทะเลตะวันออก	13,524.29	1,903.63	48.00	12,357.71
18	เพชรบุรี - ประจวบคีรีขันธ์	13,370.96	963.16	35.50	4,571.82
19	ภาคใต้ฝั่งตะวันออกตอนบน	29,612.96	1,959.36	43.50	25,239.77
20	ทะเลสาบสงขลา	11,991.59	1,864.96	27.00	6,038.24
21	ภาคใต้ฝั่งตะวันออกตอนล่าง	10,605.45	2,526.90	44.00	11,791.52
22	ภาคใต้ฝั่งตะวันตก	19,732.99	2,430.71	38.00	18,226.77
<b>ทั้งประเทศ</b>		<b>515,934.08</b>	<b>1,322.71</b>	<b>28.14</b>	<b>193,300.58</b>

หมายเหตุ : 1. พื้นที่รับน้ำฝนของแต่ละกลุ่มน้ำ ตามประกาศพระราชกฤษฎีกากำหนดกลุ่มน้ำ พ.ศ. 2564

2. ปริมาณฝนเฉลี่ย 30 ปี ตามปีน้ำของสำนักบริหารจัดการน้ำและอุทกวิทยา (จากแผนที่ Isohyet ของ สท.บอ.)

3. ค่าสัมประสิทธิ์น้ำท่า จากการศึกษาการเปลี่ยนแปลงศักยภาพน้ำผิวดินของกลุ่มน้ำสำคัญในประเทศไทย นพคุณ โสมสินและคณะ วารสารชมรมนักอุทกวิทยาไทย ปีที่ 8 ฉบับที่ 7 - 2546

และจากรายงานโครงการศึกษาเพื่อทำแผนหลักรองรับการพัฒนาแหล่งน้ำและปรับปรุงโครงการชลประทานสำหรับแผนฯ 9 (กรมชลประทาน 2546)

4. กลุ่มน้ำโขงเหนือใช้ สปสของกลุ่มน้ำกเดิม, กลุ่มน้ำบางปะกง ใช้ สปสเฉลี่ยระหว่างกลุ่มน้ำปราจีนบุรีกับบางปะกงเดิม, กลุ่มน้ำเพชรบุรี-ประจวบคีรีขันธ์ ใช้ สปสเฉลี่ยระหว่างกลุ่มน้ำเพชรบุรีกับชายฝั่งทะเลตะวันตกเดิม

กลุ่มน้ำภาคใต้ฝั่งตะวันออกตอนบน ใช้ สปสเฉลี่ยระหว่างกลุ่มน้ำภาคใต้ฝั่งตะวันออกกับตาปีเดิม, กลุ่มน้ำภาคใต้ฝั่งตะวันออกตอนล่าง ใช้ สปสของกลุ่มน้ำปัตตานีเดิม

ปริมาณฝนและปริมาณน้ำท่าเฉลี่ย 30 ปี (พ.ศ. 2532 - 2561)

ลุ่มน้ำ		พื้นที่ลุ่มน้ำ <sup>1</sup> (ตร.กม.)	ปริมาณฝนเฉลี่ย <sup>2</sup> (มม.)	ปริมาณน้ำ (ล้าน ลบ.ม.)	ปริมาณน้ำท่า (ล้าน ลบ.ม.)	ค่าสัมประสิทธิ์น้ำท่า %
<b>ภาคเหนือ</b>						
01	สาละวิน	17,918.00	1,169.08	20,947.58	8,797.98	42.00 <sup>4</sup>
03	กก	7,895.00	1,288.53	10,172.94	3,509.67	34.50 <sup>3</sup>
06	ปิง	33,896.00	1,020.13	34,578.33	7,157.71	20.70 <sup>3</sup>
07	วัง	10,792.00	967.84	10,444.93	1,566.74	15.00 <sup>3</sup>
08	ยม	23,616.00	1,080.74	25,522.76	4,083.64	16.00 <sup>3</sup>
09	น่าน	34,331.00	1,182.52	40,597.09	10,555.24	26.00 <sup>3</sup>
<b>รวมภาค</b>		<b>128,448.00</b>	<b>1,118.14</b>	<b>142,263.63</b>	<b>35,670.99</b>	<b>25.70</b>
<b>ภาคตะวันออกเฉียงเหนือ</b>						
02	โขง	57,424.00	1,525.54	87,602.61	30,319.26	34.61 <sup>4</sup>
04	ชี	49,477.00	1,106.69	54,755.70	6,351.66	11.60 <sup>3</sup>
05	มูล	69,701.00	1,105.89	77,081.64	7,245.67	9.40 <sup>3</sup>
<b>รวมภาค</b>		<b>176,602.00</b>	<b>1,246.04</b>	<b>219,439.95</b>	<b>43,916.60</b>	<b>18.54</b>
<b>ภาคกลาง</b>						
10	เจ้าพระยา	20,126.00	960.86	19,338.27	3,480.89	18.00 <sup>3</sup>
11	สะแกกรัง	5,191.00	1,055.13	5,477.18	1,204.98	22.00 <sup>3</sup>
12	ป่าสัก	16,291.00	1,093.63	17,816.33	2,316.12	13.00 <sup>3</sup>
13	ท่าจีน	13,681.00	946.94	12,955.09	1,243.69	9.60 <sup>3</sup>
14	แม่กลอง	30,837.00	1,296.84	39,990.66	17,395.93	43.50 <sup>3</sup>
19	เพชรบุรี	5,603.00	891.68	4,996.08	2,148.32	43.00 <sup>3</sup>
20	ชายฝั่งทะเลตะวันตก	6,744.00	1,112.81	7,504.79	2,101.34	28.00 <sup>3</sup>
<b>รวมภาค</b>		<b>98,473.00</b>	<b>1,051.13</b>	<b>108,078.39</b>	<b>29,891.27</b>	<b>25.30</b>
<b>ภาคตะวันออก</b>						
15	ปราจีนบุรี	10,480.00	1,368.04	14,337.06	3,871.01	27.00 <sup>3</sup>
16	บางปะกง	7,978.00	1,226.31	9,783.50	3,046.58	31.14 <sup>4</sup>
17	โตนเลสาบ	4,151.00	1,267.53	5,261.52	2,002.01	38.05 <sup>4</sup>
18	ชายฝั่งทะเลตะวันออก	13,829.00	1,904.02	26,330.69	12,638.73	48.00 <sup>3</sup>
<b>รวมภาค</b>		<b>36,438.00</b>	<b>1,441.48</b>	<b>55,712.77</b>	<b>21,558.33</b>	<b>36.05</b>
<b>ภาคใต้</b>						
21	ภาคใต้ฝั่งตะวันออก	26,352.00	2,080.18	54,816.90	23,571.27	43.00 <sup>3</sup>
22	ตาปี	12,224.00	1,943.64	23,759.06	10,453.98	44.00 <sup>3</sup>
23	ทะเลสาบสงขลา	8,495.00	1,930.21	16,397.13	4,427.23	27.00 <sup>3</sup>
24	ปัตตานี	3,857.00	2,556.89	9,861.92	4,339.25	44.00 <sup>3</sup>
25	ภาคใต้ฝั่งตะวันตก	20,473.00	2,429.46	49,738.33	18,900.57	38.00 <sup>3</sup>
<b>รวมภาค</b>		<b>71,401.00</b>	<b>2,188.08</b>	<b>154,573.35</b>	<b>61,692.29</b>	<b>39.20</b>
<b>รวมทั้งประเทศ</b>		<b>511,362.00</b>	<b>1,322.72</b>	<b>680,068.09</b>	<b>192,729.48</b>	<b>27.18</b>

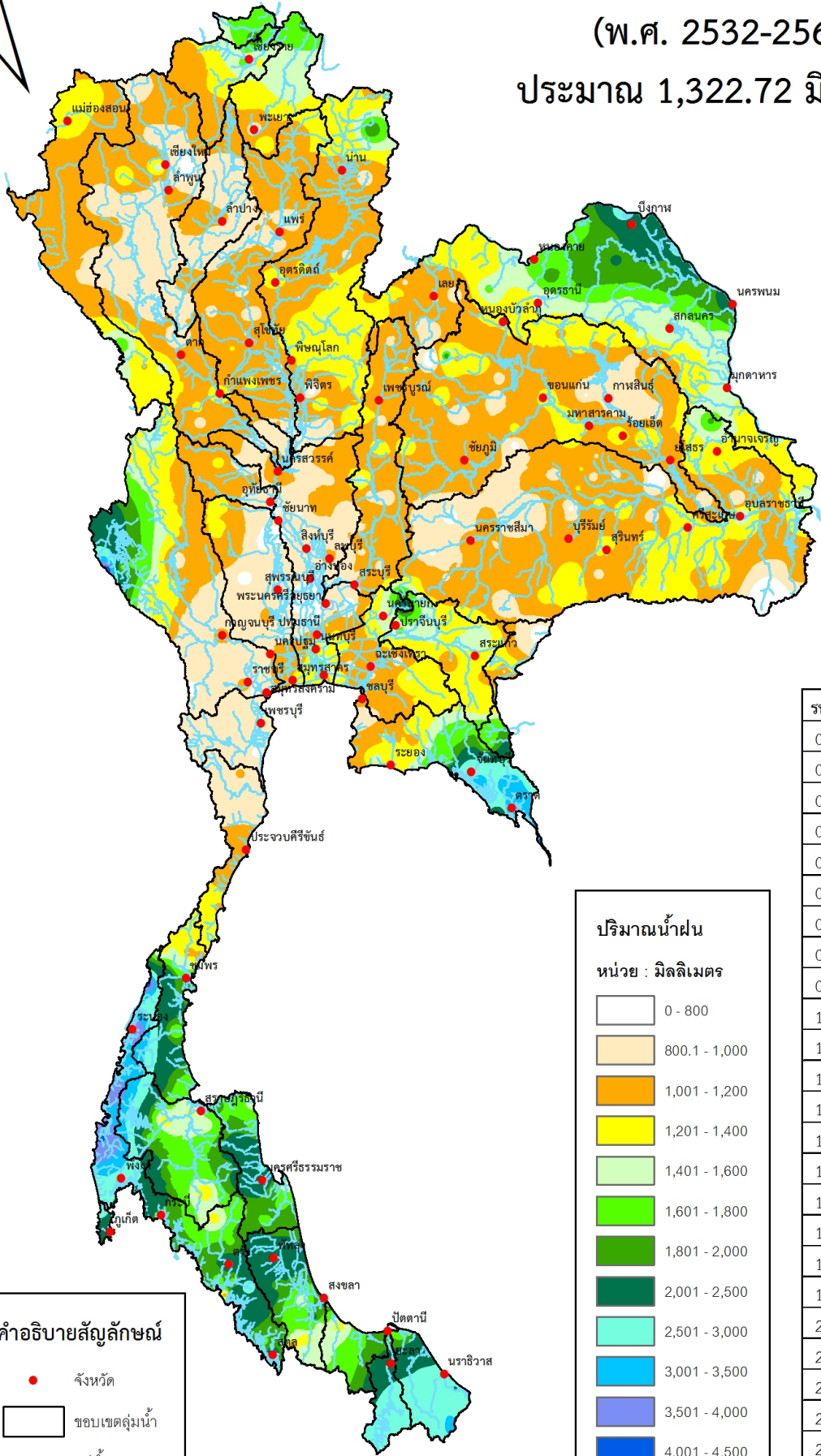
หมายเหตุ: 1. คณะอนุกรรมการอุทกวิทยาแห่งชาติ

2. ปริมาณน้ำฝนเฉลี่ยตามปีน้ำ สำนักอุทกวิทยาและบริหารน้ำ กรมชลประทาน (เมษายน พ.ศ. 2532 - มีนาคม พ.ศ. 2562) \*คำนวณโดยใช้ระบบสารสนเทศทางภูมิศาสตร์

3. จากการศึกษาการเปลี่ยนแปลงศักยภาพน้ำผิวดินของลุ่มน้ำสำคัญในประเทศไทย นพคุณ โสมสินและคณะ วารสารชมรมอุทกวิทยาไทย ปีที่ 8 ฉบับที่ 7 - 2546

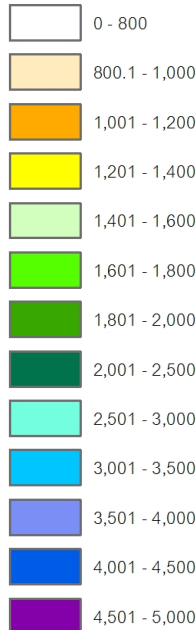
4. จากรายงานโครงการศึกษาเพื่อทำแผนหลักรองรับการพัฒนาแหล่งน้ำและปรับปรุงโครงการชลประทานสำหรับแผนฯ 9 (กรมชลประทาน 2546)

# แผนที่แสดงปริมาณฝนเฉลี่ย 30 ปี (พ.ศ. 2532-2561) ประมาณ 1,322.72 มิลลิเมตร



### ปริมาณน้ำฝน

หน่วย : มิลลิเมตร

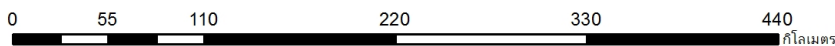


### คำอธิบายสัญลักษณ์

- จังหวัด
- ขอบเขตลุ่มน้ำ
- แม่น้ำ

รหัส	ลุ่มน้ำ	ฝน (มม.)
01	สาละวิน	1,169.08
02	โขง	1,525.54
03	กก	1,288.53
04	ชี	1,106.69
05	มูล	1,105.89
06	ปิง	1,020.13
07	วัง	967.84
08	ยม	1,080.74
09	น่าน	1,182.52
10	เจ้าพระยา	960.86
11	สะแกกรัง	1,055.13
12	ป่าสัก	1,093.63
13	ท่าจีน	946.94
14	แม่กลอง	1,296.84
15	ปราจีนบุรี	1,368.04
16	บางปะกง	1,226.31
17	โตนเลสาบ	1,267.53
18	ชายฝั่งทะเลตะวันออก	1,904.02
19	เพชรบุรี	891.68
20	ชายฝั่งทะเลตะวันตก	1,112.81
21	ภาคใต้ฝั่งตะวันออก	2,080.18
22	ตาปี	1,943.64
23	ทะเลสาบสงขลา	1,930.21
24	ปัตตานี	2,556.89
25	ภาคใต้ฝั่งตะวันตก	2,429.46
เฉลี่ยทั้ง 25 ลุ่มน้ำ		1,322.72

มาตราส่วน 1 : 7,000,000



ปริมาณฝนและปริมาณน้ำท่าใน 25 ลุ่มน้ำหลักทั่วประเทศเฉลี่ย 30 ปี (พ.ศ. 2528 - 2557)

ลุ่มน้ำ		พื้นที่ลุ่มน้ำ	พื้นที่ลุ่มน้ำ	ช่วงพิสัยปริมาณฝน	ปริมาณฝนเฉลี่ย	ปริมาณน้ำ	ปริมาณน้ำท่า
		(ตร.กม.)	(พันไร่)	(มม.)	(มม.)	(ล้าน ลบ.ม)	(ล้าน ลบ.ม)
<b>ภาคเหนือ</b>							
01	สาละวิน	17,918	11,199	900.00 - 3,100.00	1,363	24,422	10,257
03	กก	7,895	4,934	1,100.00 - 2,200.00	1,312	10,356	3,573
06	ปิง	33,896	21,185	900.00 - 1,900.00	1,097	37,174	7,695
07	วัง	10,792	6,745	900.00 - 1,400.00	962	10,379	1,557
08	ยม	23,616	14,760	1,000.00 - 1,600.00	1,059	25,019	4,003
09	น่าน	34,331	21,457	1,000.00 - 1,800.00	1,135	38,973	10,133
รวมภาค		<b>128,448</b>	<b>80,280</b>	<b>900.00 - 3,100.00</b>	<b>1,155</b>	<b>146,322</b>	<b>37,218</b>
<b>ภาคตะวันออกเฉียงเหนือ</b>							
02	โขง	57,424	35,890	900.00 - 2,900.00	1,588.0	91,189	31,561
04	ชี	49,477	30,923	900.00 - 1,700.00	1,311.7	64,899	7,528
05	มูล	69,701	43,563	800.00 - 2,500.00	1,204.6	83,962	7,892
รวมภาค		<b>176,602</b>	<b>110,376</b>	<b>800.00 - 2,900.00</b>	<b>1,368.1</b>	<b>240,050</b>	<b>46,981</b>
<b>ภาคกลาง</b>							
10	เจ้าพระยา	20,126	12,579	800.00 - 1,600.00	958.0	19,281	3,471
11	สะแกกรัง	5,191	3,244	1,000.00 -1,500.00	1,129.0	5,861	1,289
12	ป่าสัก	16,291	10,182	900.00 -1,800.00	1,156.5	18,841	2,449
13	ท่าจีน	13,681	8,551	800.00 -1,500.00	944.1	12,916	1,240
14	แม่กลอง	30,837	19,273	900.00 -2,200.00	1,421.0	43,819	19,061
19	เพชรบุรี	5,603	3,502	900.00 -1,400.00	1,042.1	5,839	2,511
20	ชายฝั่งทะเลตะวันตก	6,744	4,215	800.00 -1,600.00	1,146.7	7,733	2,165
รวมภาค		<b>98,473</b>	<b>61,546</b>	<b>800.00 -2,200.00</b>	<b>1,113.9</b>	<b>114,290</b>	<b>32,187</b>
<b>ภาคตะวันออก</b>							
15	ปราจีนบุรี	10,480	6,550	1,100.00 - 2,600.00	1,259.6	13,201	3,564
16	บางปะกง	7,978	4,986	1,100.00 - 2,600.00	1,245.4	9,936	3,094
17	โตนเลสาบ	4,151	2,594	800.00 - 3,000.00	1,210.3	5,024	1,912
18	ชายฝั่งทะเลตะวันออก	13,829	8,643	1,100.00 - 4,400.00	2,127.2	29,417	14,120
รวมภาค		<b>36,438</b>	<b>22,774</b>	<b>800.00 - 4,400.00</b>	<b>1,460.6</b>	<b>57,577</b>	<b>22,690</b>
<b>ภาคใต้</b>							
21	ภาคใต้ฝั่งตะวันออก	26,352	16,470	1,400.00 - 3,800.00	1,944.3	51,236	22,032
22	ตาปี	12,224	7,640	1,400.00 - 3,900.00	1,888.6	23,086	10,158
23	ทะเลสาบสงขลา	8,495	5,309	1,500.00 - 2,900.00	1,799.7	15,288	4,128
24	ปัตตานี	3,857	2,411	1,600.00 - 2,500.00	1,821.8	7,027	3,092
25	ภาคใต้ฝั่งตะวันตก	20,473	12,796	1,600.00 - 4,400.00	2,384.5	48,818	18,551
รวมภาค		<b>71,401</b>	<b>44,626</b>	<b>1,400.00 - 4,400.00</b>	<b>1,967.8</b>	<b>145,455</b>	<b>57,960</b>
<b>รวมทั้งประเทศ</b>		<b>511,362</b>	<b>319,601</b>	<b>800.00 - 4,400.00</b>	<b>1,380.4</b>	<b>703,695</b>	<b>197,036</b>

หมายเหตุ: ปริมาณน้ำฝนเฉลี่ยตามปีน้ำ สำนักอุทกวิทยาและบริหารน้ำ กรมชลประทาน (เมษายน พ.ศ. 2528 - มีนาคม พ.ศ. 2558)