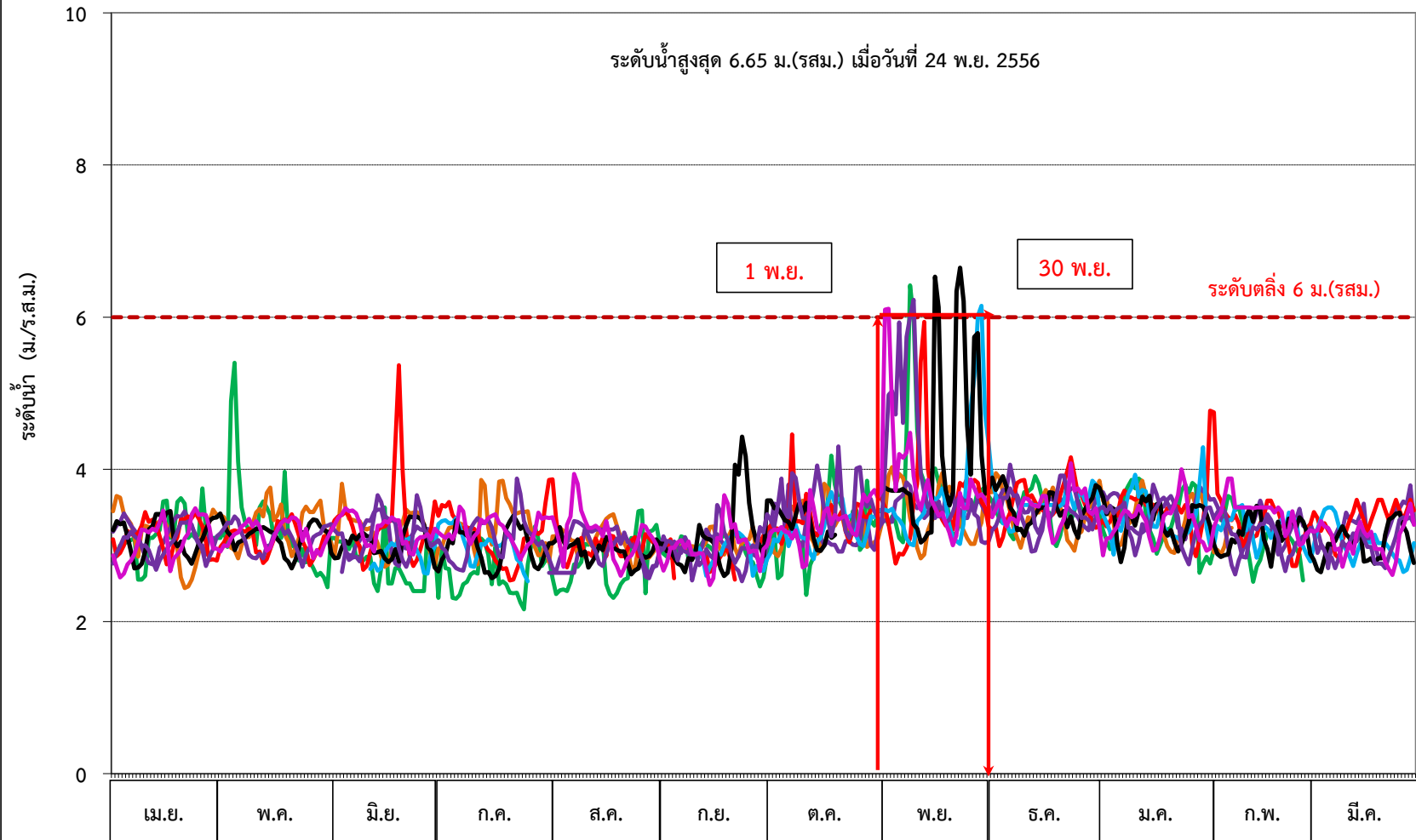




สถานีอุทกวิทยา Gt.20 คลองบางสะพาน อ.บางสะพาน จ.ประจวบคีรีขันธ์  
( ปี พ.ศ.2551 - 2558 )

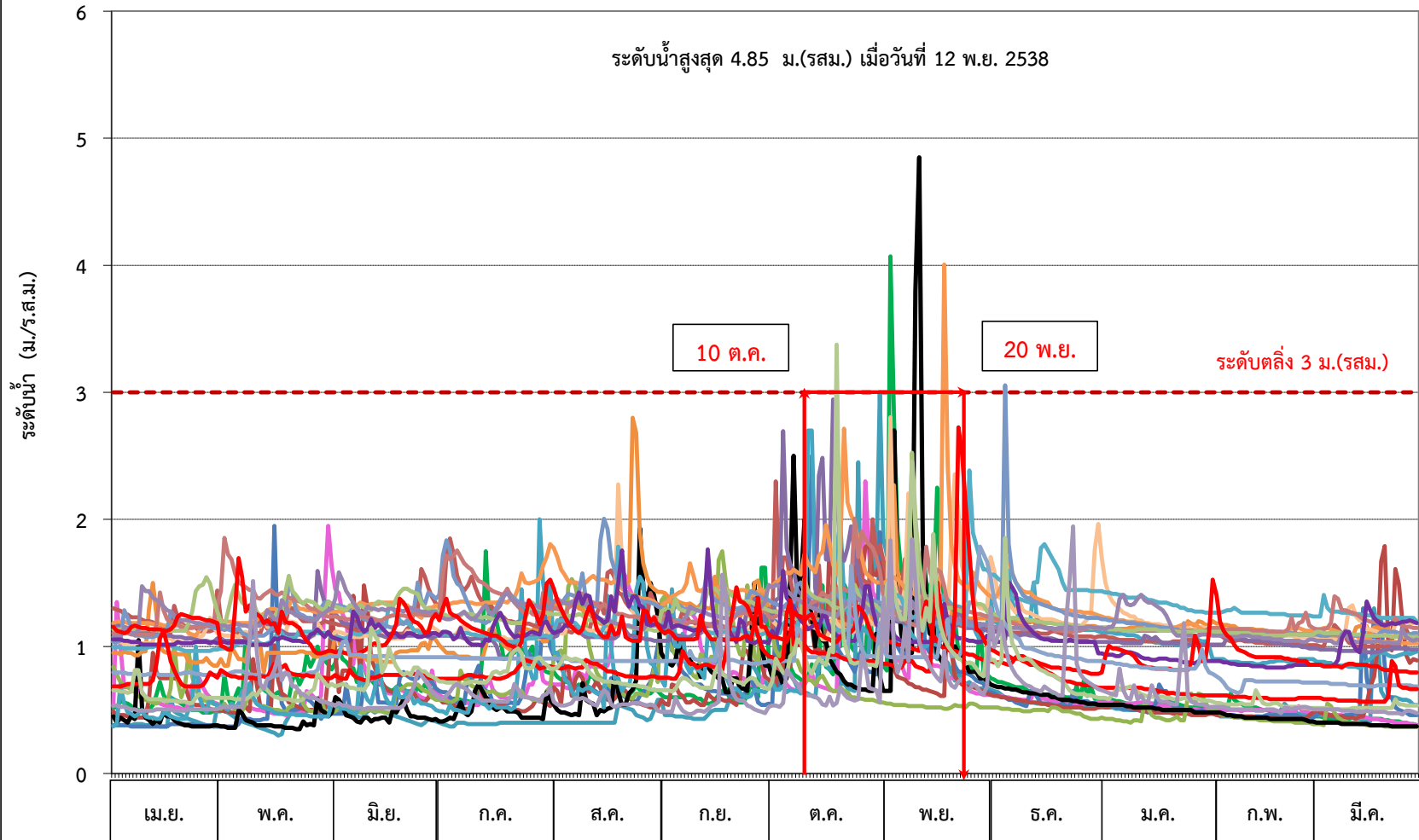


ศูนย์เสาระดับ = 0 ม.(รทก.)

ฝ่ายสารสนเทศและพยากรณ์น้ำ ส่วนอุทกวิทยา



สถานีอุทกวิทยา Gt.11 คลองบางสะพาน อ.บางสะพาน จ.ประจวบคีรีขันธ์  
( ปี พ.ศ.2532 - 2558 )

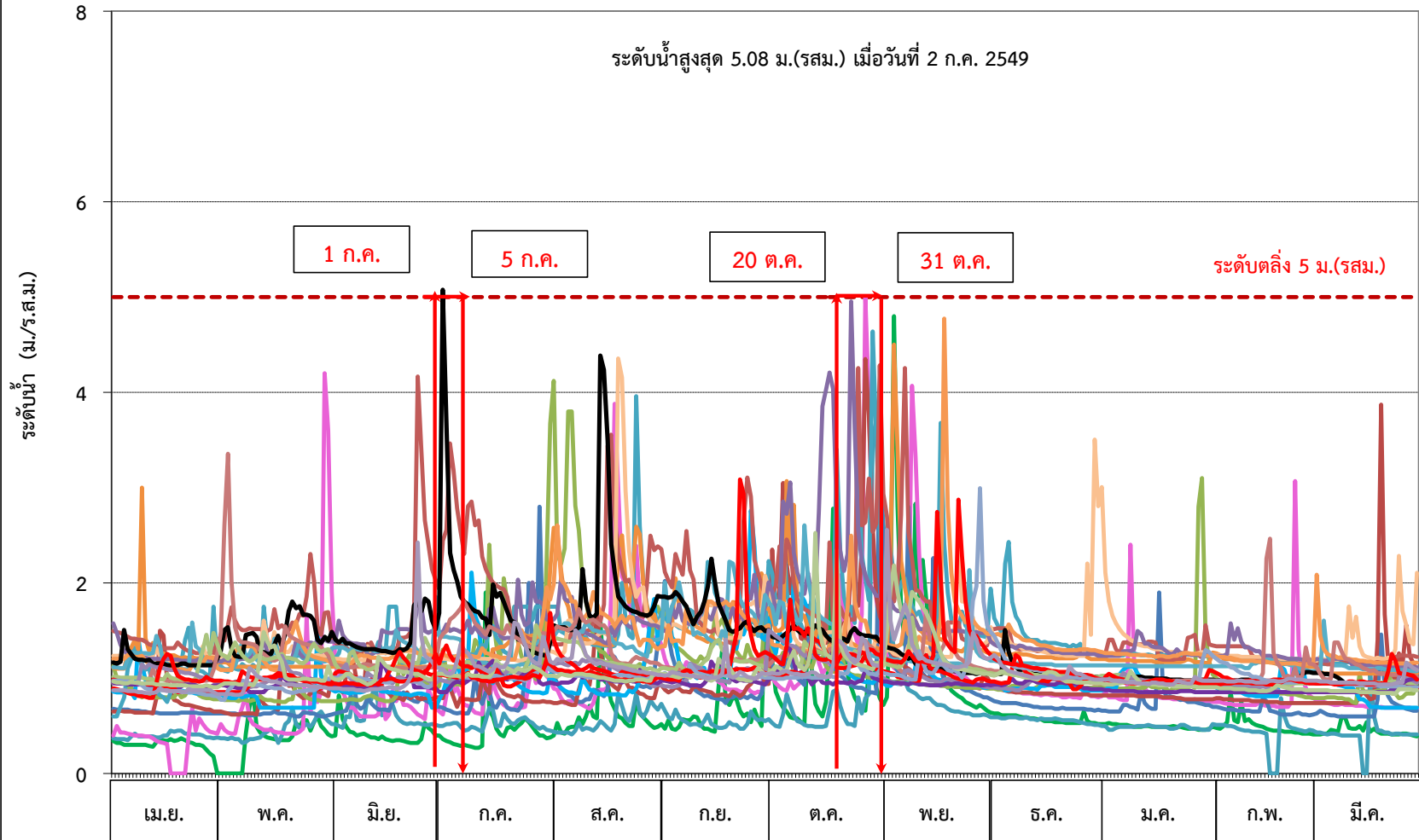


ศูนย์เสาระดับ = 36.375 ม.(รทก.)

ฝ่ายสารสนเทศและพยากรณ์น้ำ ส่วนอุทกวิทยา



สถานีอุทกวิทยา Gt.18 คลองจะกะ อ.ทับสะแก จ.ประจวบคีรีขันธ์  
( ปี พ.ศ.2532 - 2558 )

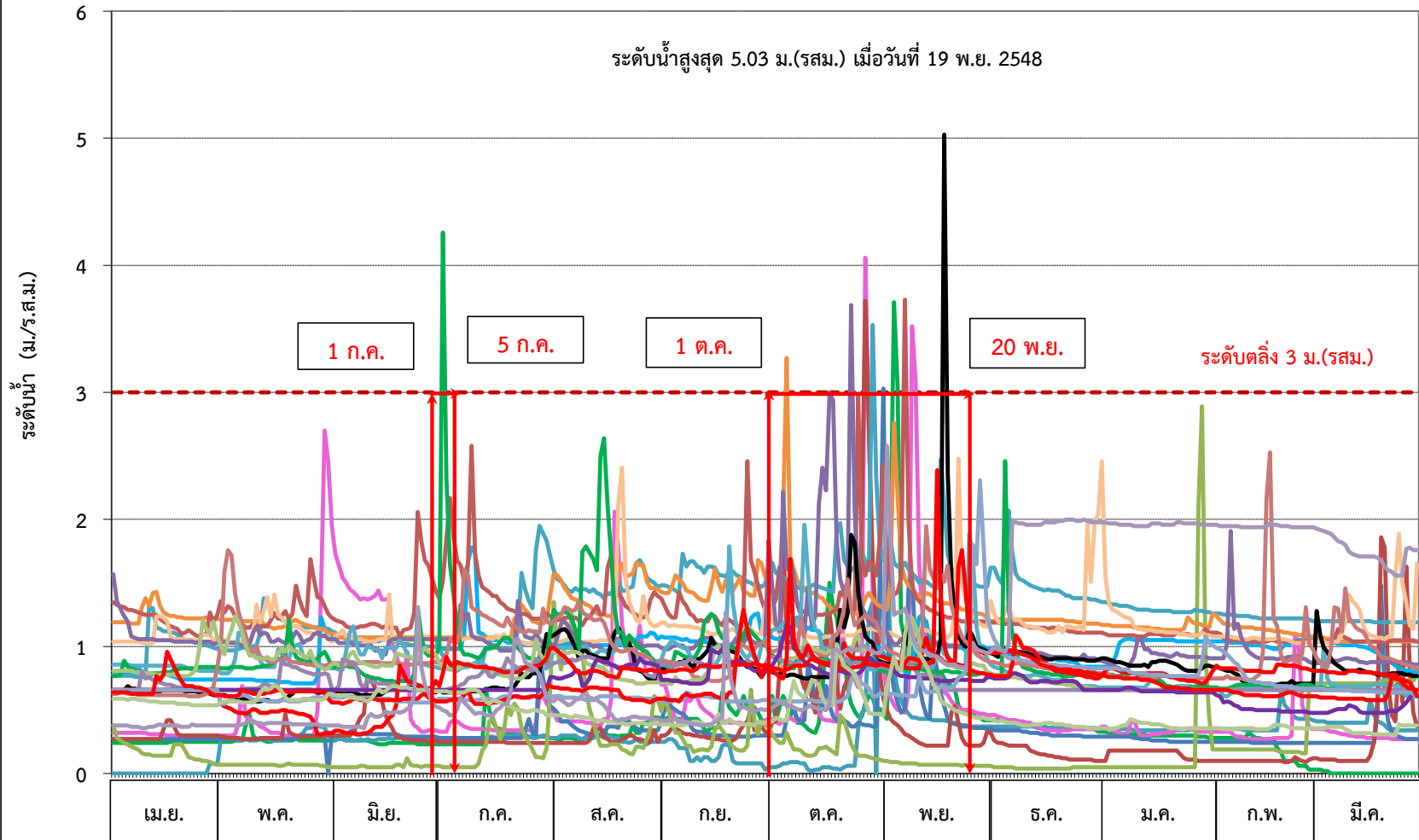


ศูนย์เสาระดับ = 11.715 ม.(รทก.)

ฝ่ายสารสนเทศและพยากรณ์น้ำ ส่วนอุทกวิทยา



สถานีอุทกวิทยา Gt.19 คลองอ่างทอง อ.ทับสะแก จ.ประจวบคีรีขันธ์  
( ปี พ.ศ.2532 - 2558 )

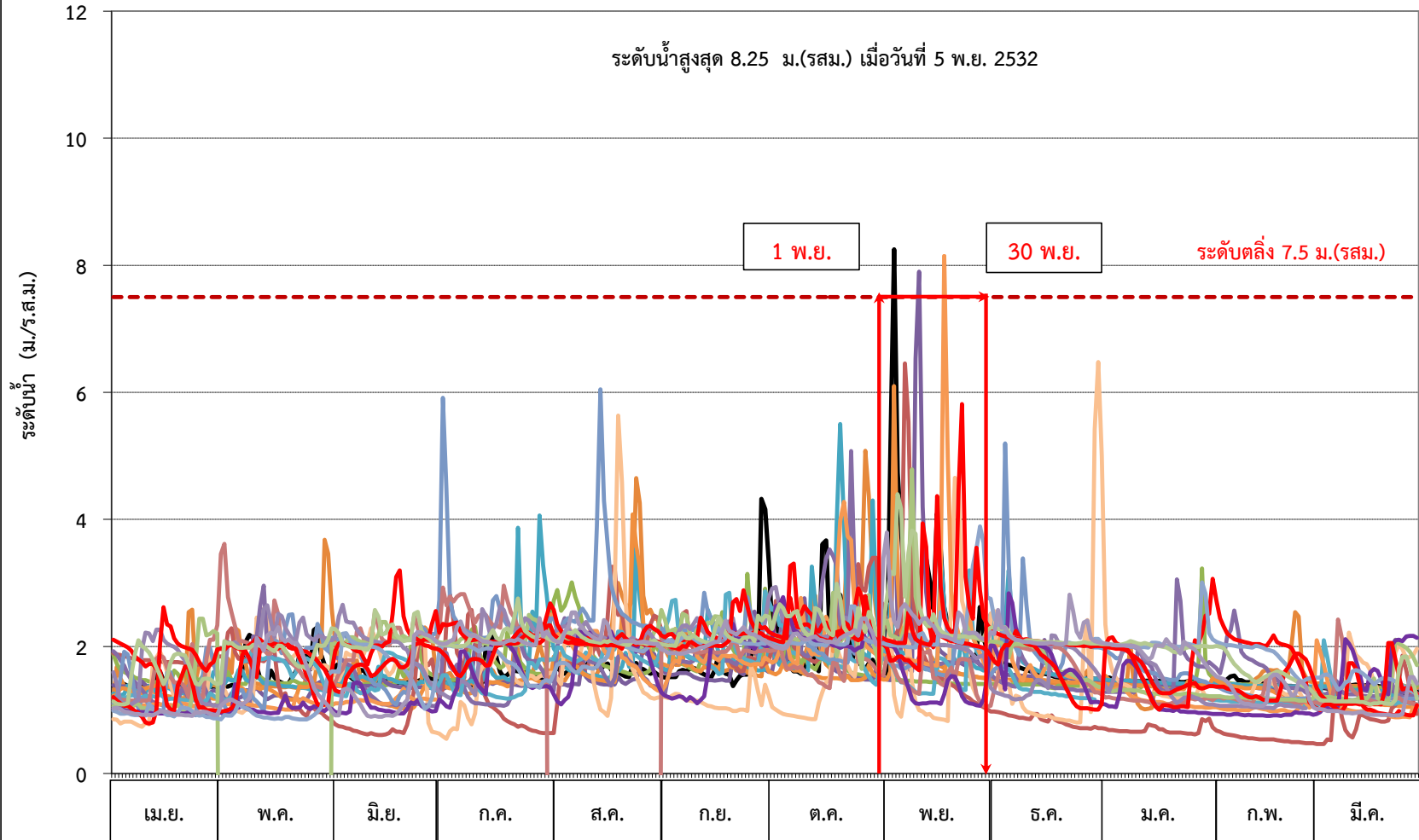


ศูนย์เสาระดับ = 12.447 ม.(รทก.)

ฝ่ายสารสนเทศและพยากรณ์น้ำ ส่วนอุทกวิทยา



สถานีอุทกวิทยา Gt.7 คลองบางสะพานใหญ่ อ.บางสะพาน จ.ประจวบคีรีขันธ์  
( ปี พ.ศ.2532 - 2558 )

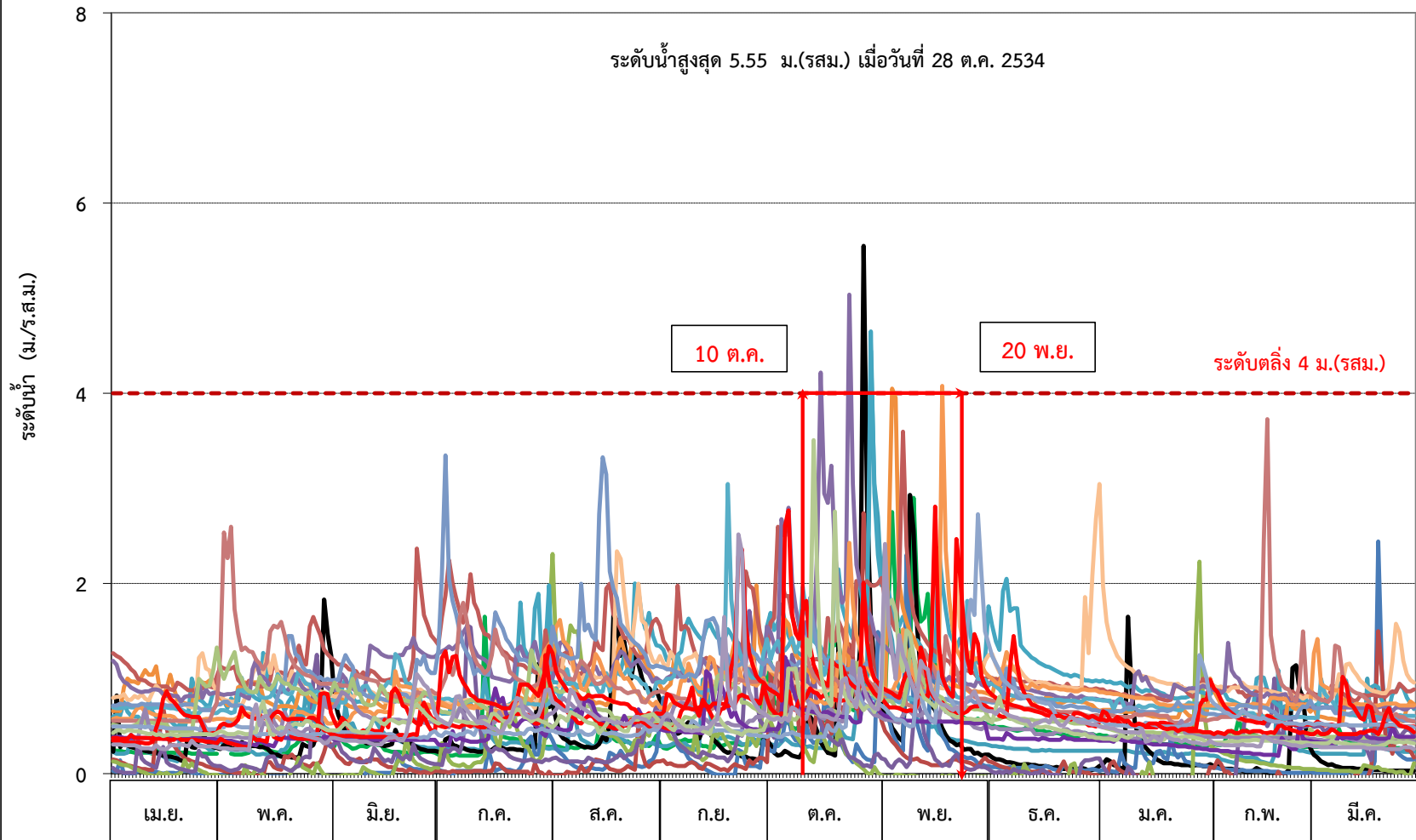


ศูนย์เสาระดับ = 11.824 ม.(รทก.)

ฝ่ายสารสนเทศและพยากรณ์น้ำ ส่วนอุทกวิทยา



สถานีอุทกวิทยา Gt.9 คลองทับสะแก อ.ทับสะแก จ.ประจวบคีรีขันธ์  
( ปี พ.ศ.2532 - 2558 )



ศูนย์เสาระดับ = 6.843 ม.(รทก.)

ฝ่ายสารสนเทศและพยากรณ์น้ำ ส่วนอุทกวิทยา