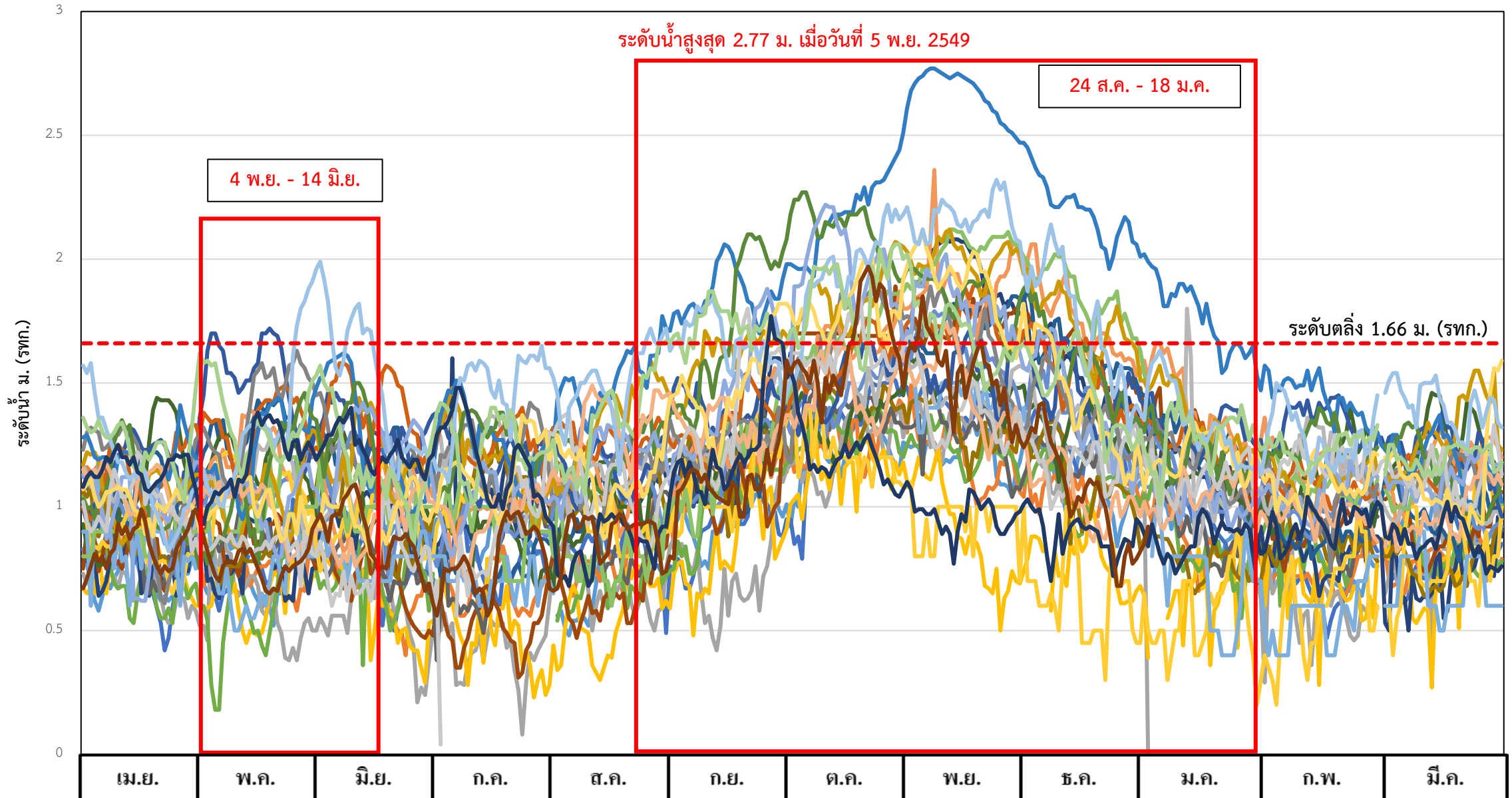




สถานีอุทกวิทยา T.1 แม่น้ำท่าจีน ที่ว่าการอำเภอนครชัยศรี จ.นครปฐม  
(ปี พ.ศ. 2532 - 2263)





ระดับน้ำสูงสุดรายวัน สถานีอุทกวิทยา T.10 แม่น้ำท่าจีน บ้านท่าพี่เลี้ยง อ.เมืองสุพรรณบุรี จ.สุพรรณบุรี  
( ปี พ.ศ. 2532-2563 )

