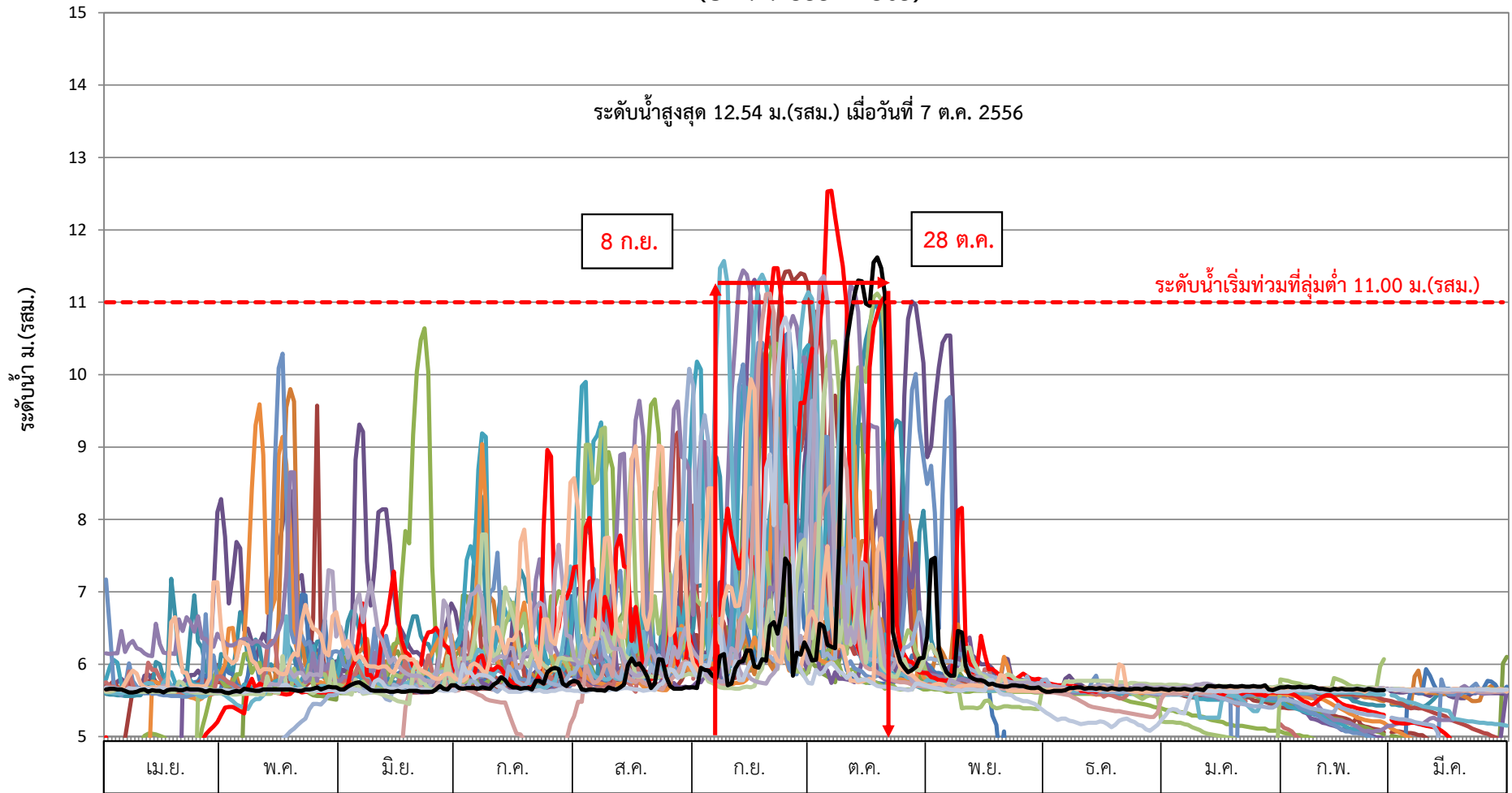




ระดับน้ำสูงสุดรายวัน สถานี Kgt.10 คลองพระสะทึง อ.เมือง จ.สระแก้ว
(ปี พ.ศ.2533 - 2563)

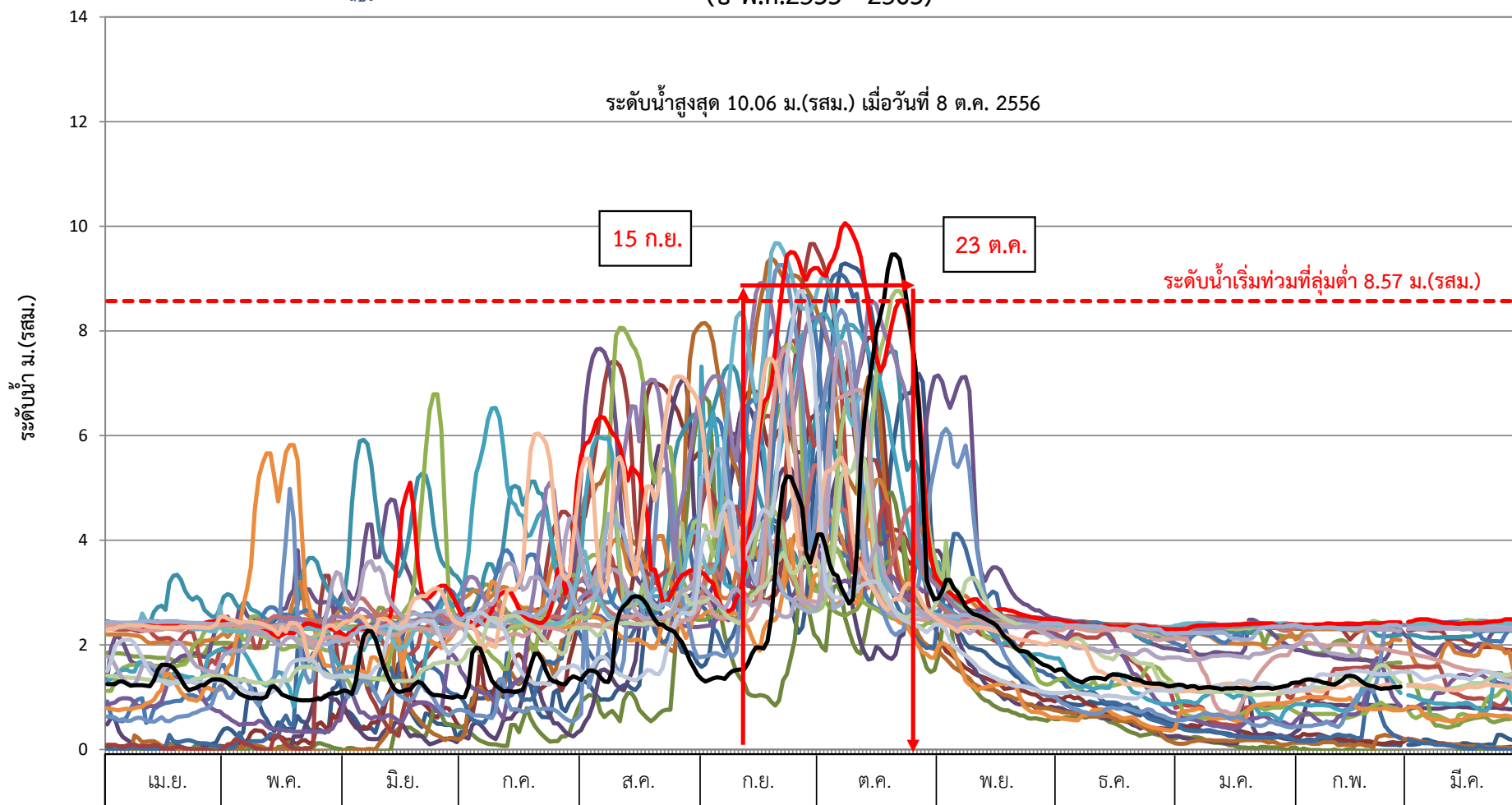


ศูนย์เสาระดับ = 24.00 ม.(รทก.)

ฝ่ายสารสนเทศและพยากรณ์น้ำ ส่วนอุทกวิทยา



ระดับน้ำสูงสุดรายวัน สถานี Kgt.12 คลองพระปรัง อ.เมือง จ.สระแก้ว
(ปี พ.ศ.2533 - 2563)

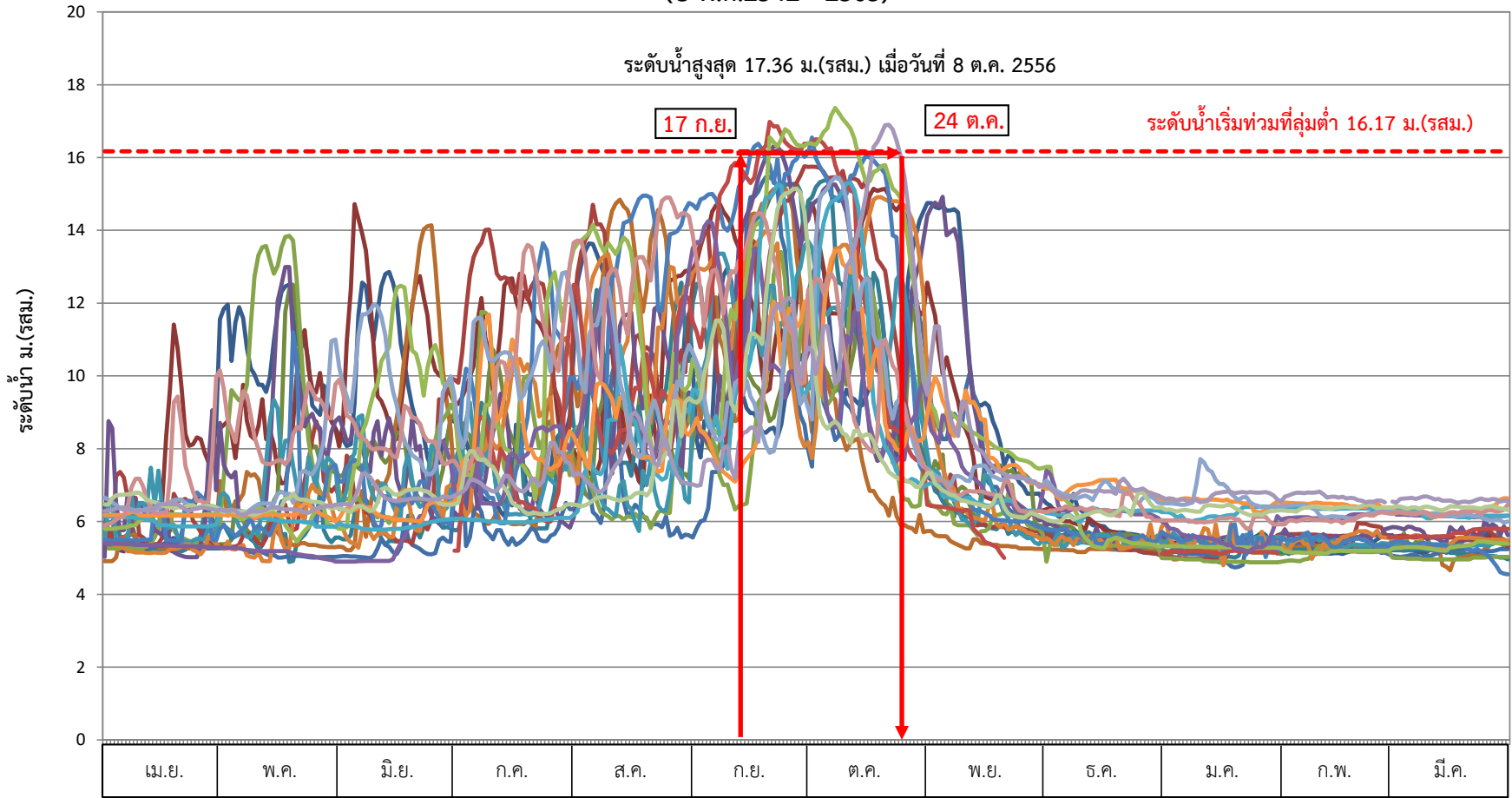


ศูนย์เสาระดับ = 13.84 ม.(รทก.)

ฝ่ายสารสนเทศและพยากรณ์น้ำ ส่วนอุทกวิทยา



ระดับน้ำสูงสุดรายวัน สถานี Kgt.13A คลองพระปรอง อ.กบินทร์บุรี จ.ปราจีนบุรี
(ปี พ.ศ.2542 - 2563)

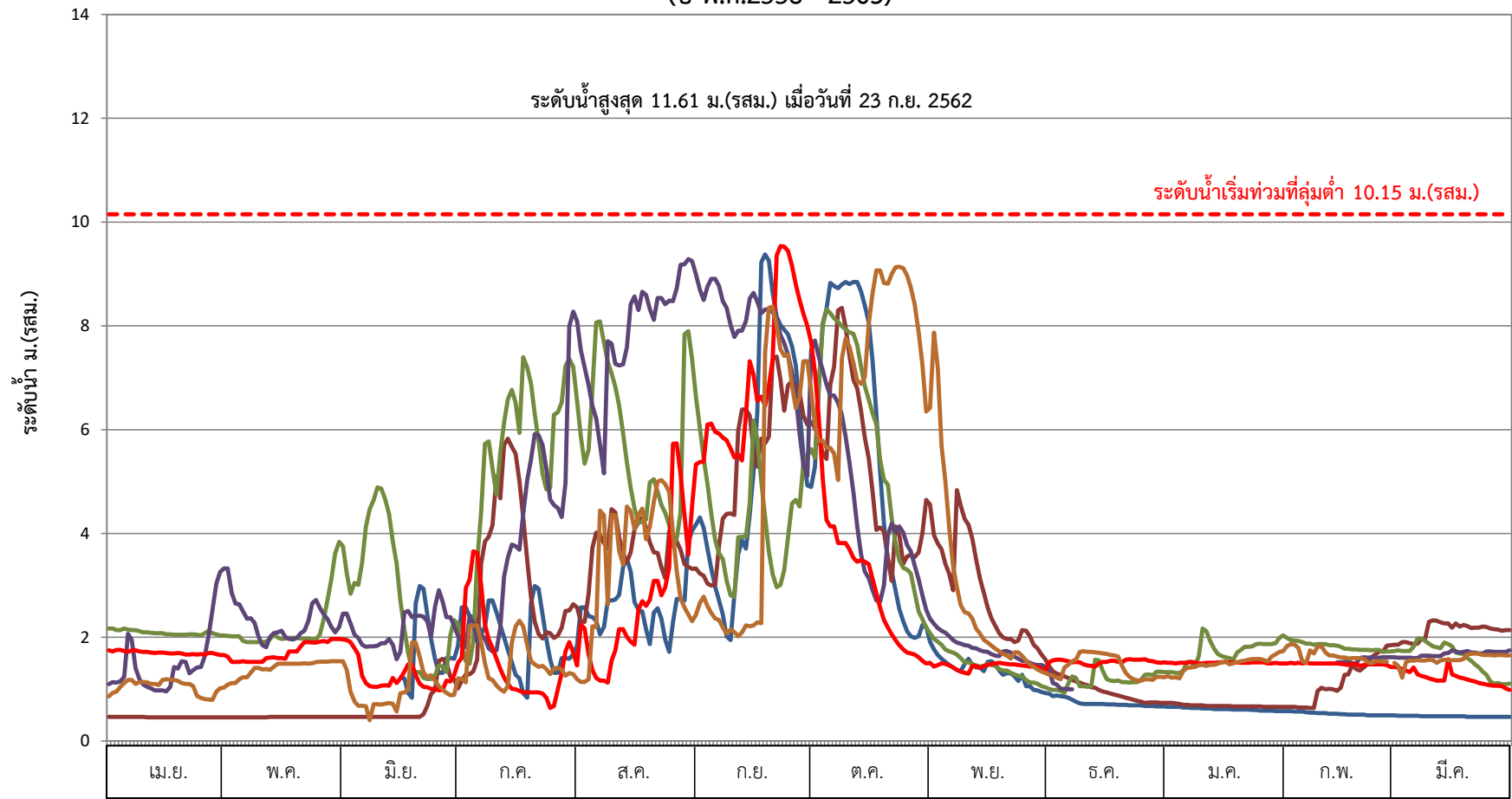


ศูนย์เสาระดับ = 0.00 ม.(รทก.)

ฝ่ายสารสนเทศและพยากรณ์น้ำ ส่วนอุทกวิทยา



ระดับน้ำสูงสุดรายวัน สถานี Kgt.43A แควหनुมาน อ.กบินทร์บุรี จ.ปราจีนบุรี
(ปี พ.ศ.2558 - 2563)

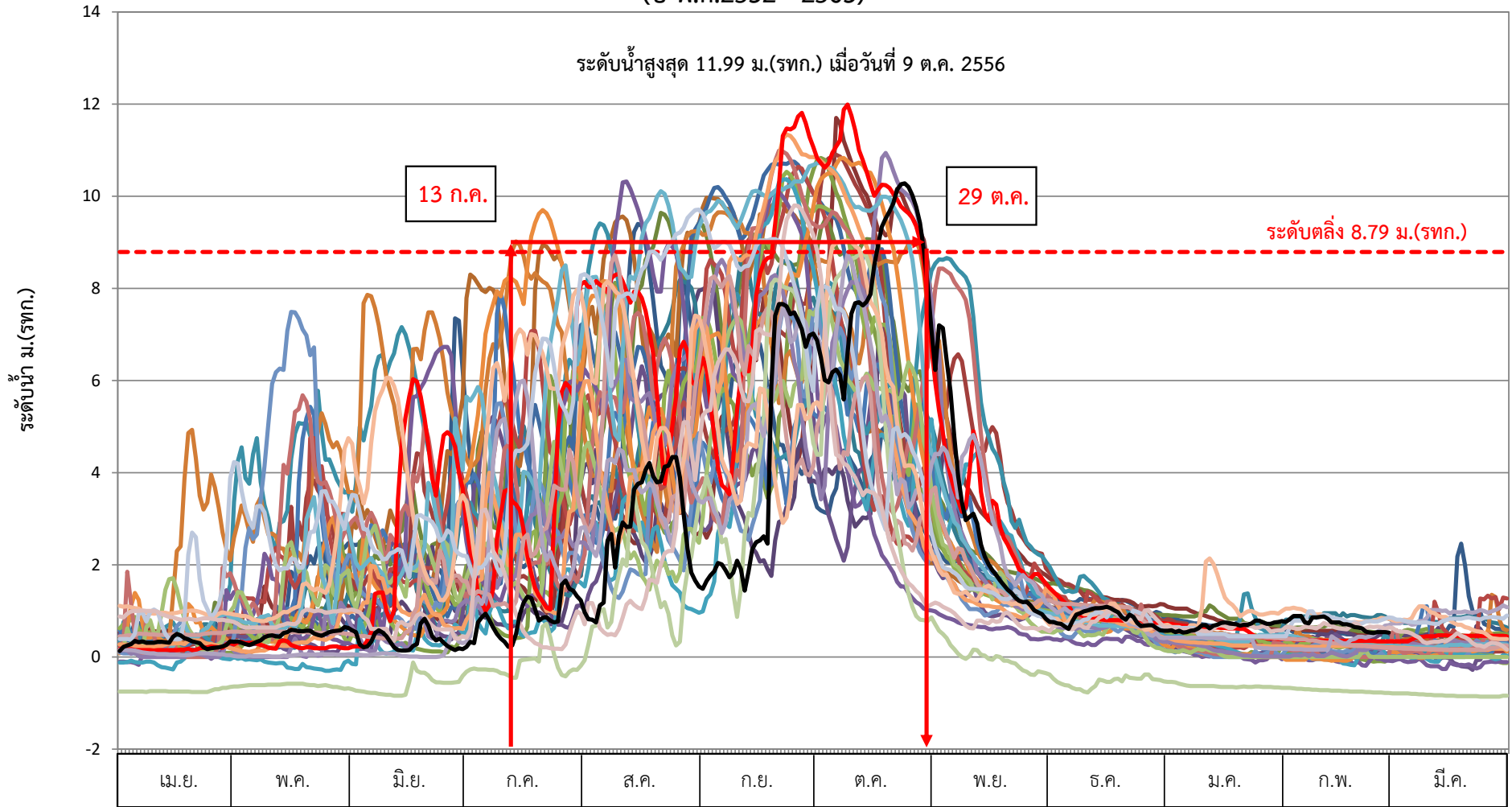


ศูนย์เสาระดับ = 2.07 ม.(รทก.)

ฝ่ายสารสนเทศและพยากรณ์น้ำ ส่วนอุทกวิทยา



ระดับน้ำสูงสุดรายวัน สถานี Kgt.3 แม่น้ำปราจีนบุรี ต.กบินทร์ อ.กบินทร์บุรี จ.ปราจีนบุรี
(ปี พ.ศ.2532 - 2563)

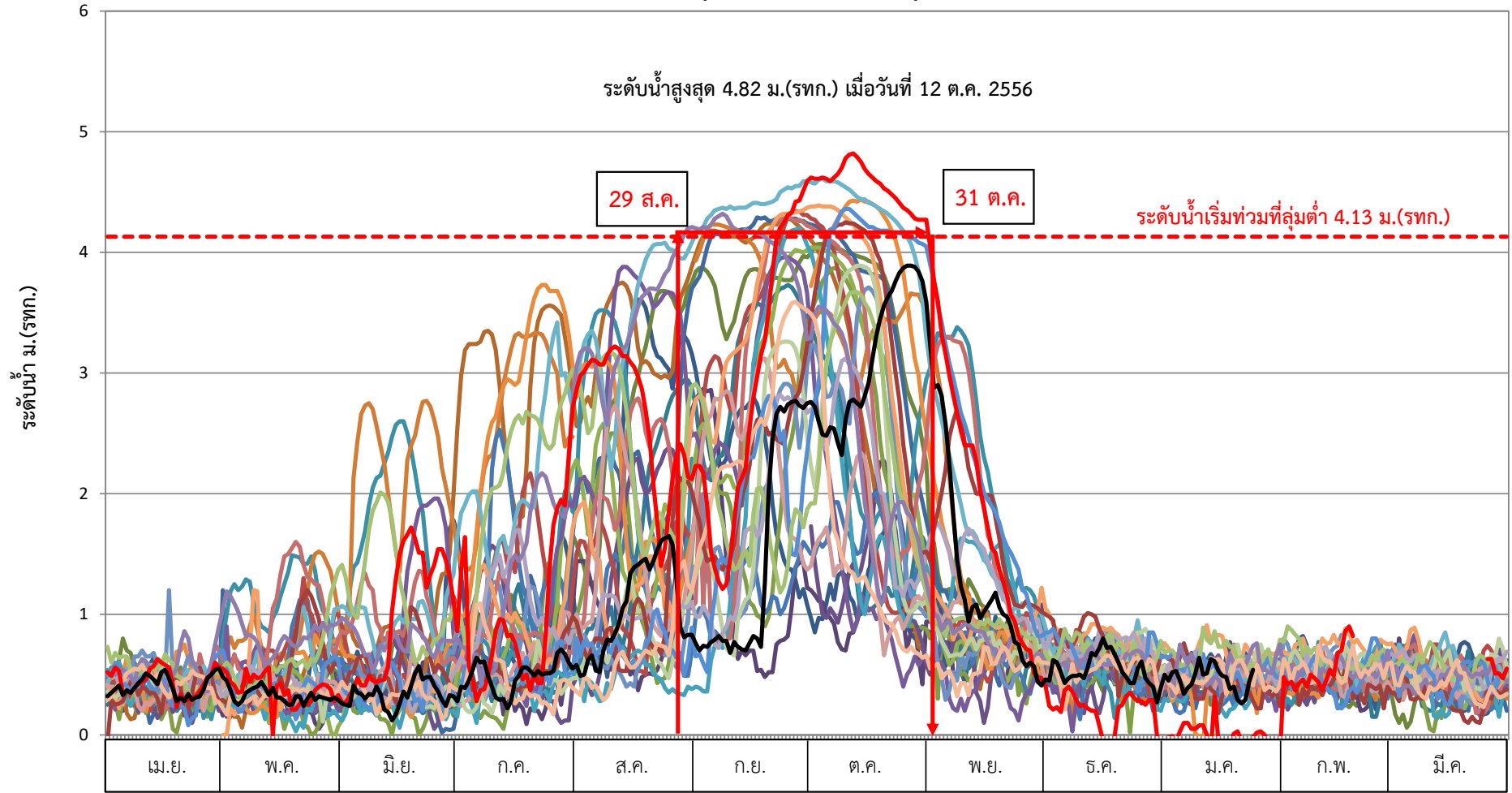


ศูนย์เสาระดับ = 0.00 ม.(รทก.)

ฝ่ายสารสนเทศและพยากรณ์น้ำ ส่วนอุทกวิทยา



ระดับน้ำสูงสุดรายวัน สถานี Kgt.1 แม่น้ำปราจีนบุรี อ.เมือง จ.ปราจีนบุรี
(ปี พ.ศ.2532 - 2563)

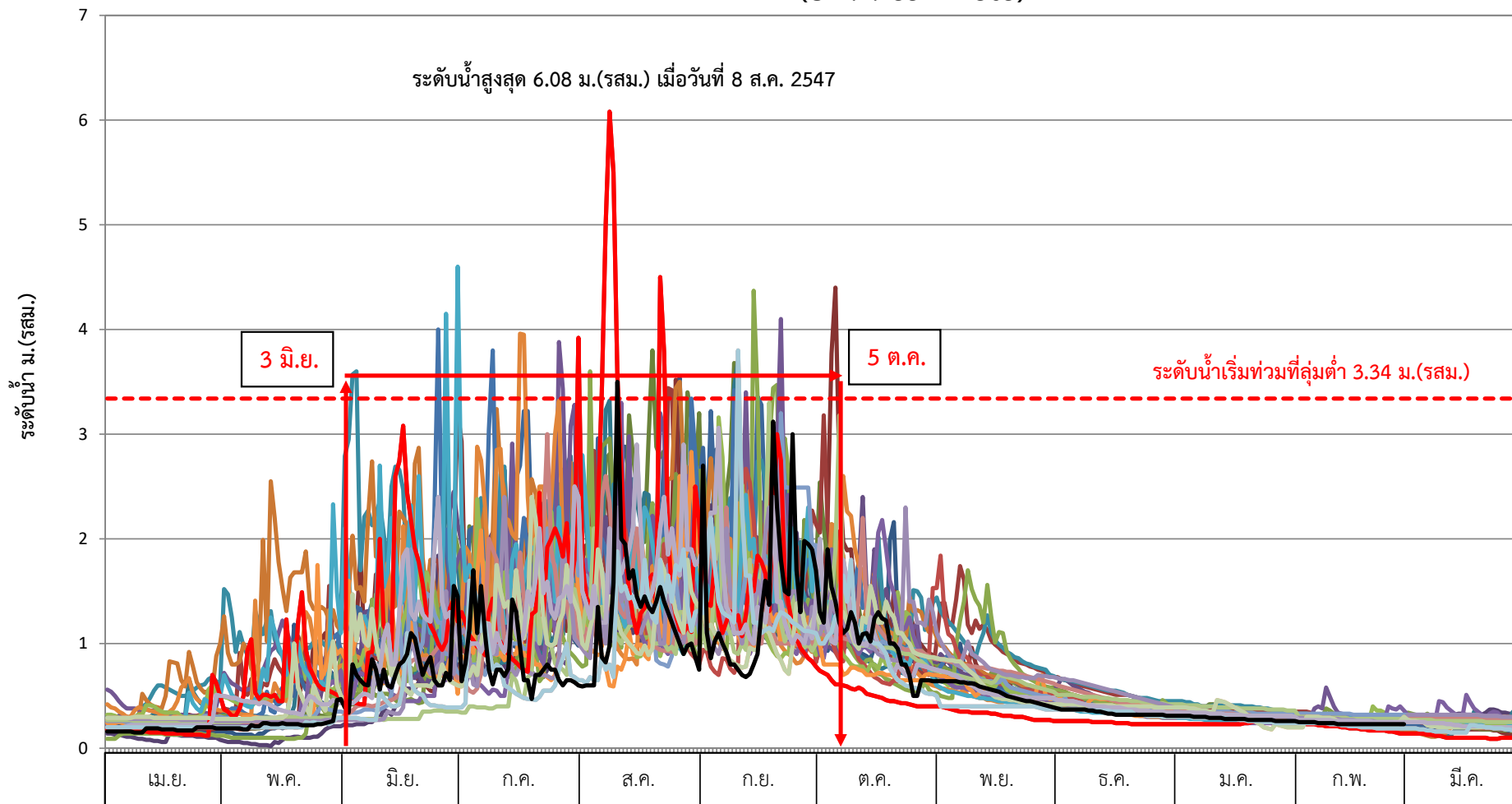


ศูนย์เสาระดับ = 0.00 ม.(รทก.)

ฝ่ายสารสนเทศและพยากรณ์น้ำ ส่วนอุทกวิทยา



ระดับน้ำสูงสุดรายวัน สถานี Ny.4 คลองท่าด่าน อ.ปากพลี จ.นครนายก
(ปี พ.ศ.2532 - 2563)

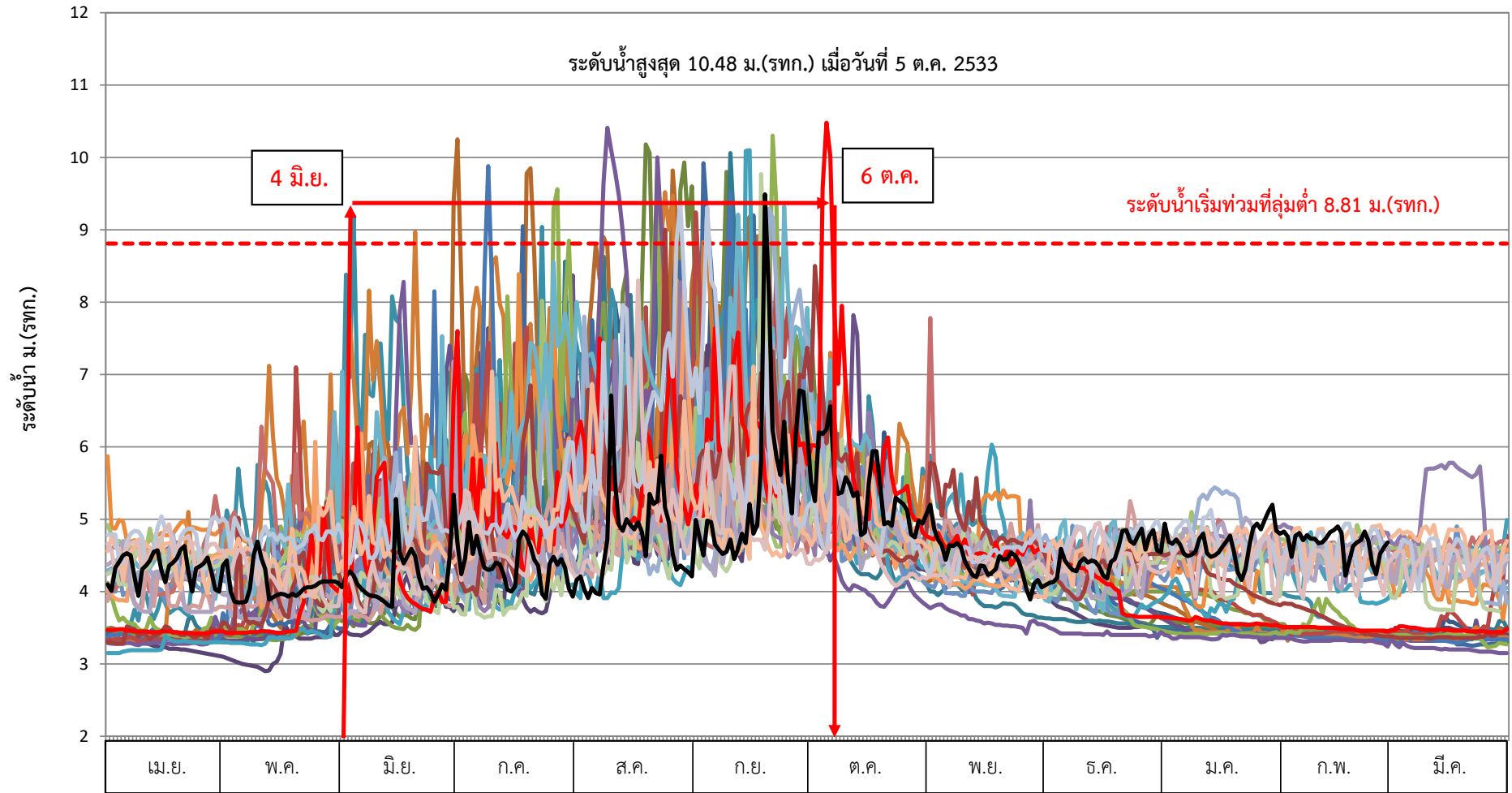


ศูนย์เสารระดับ = 376.10 ม.(รทก.)

ฝ่ายสารสนเทศและพยากรณ์น้ำ ส่วนอุทกวิทยา



ระดับน้ำสูงสุดรายวัน สถานี Ny.1B แม่น้ำนครนายก อ.เมือง จ.นครนายก
(ปี พ.ศ.2532 - 2563)

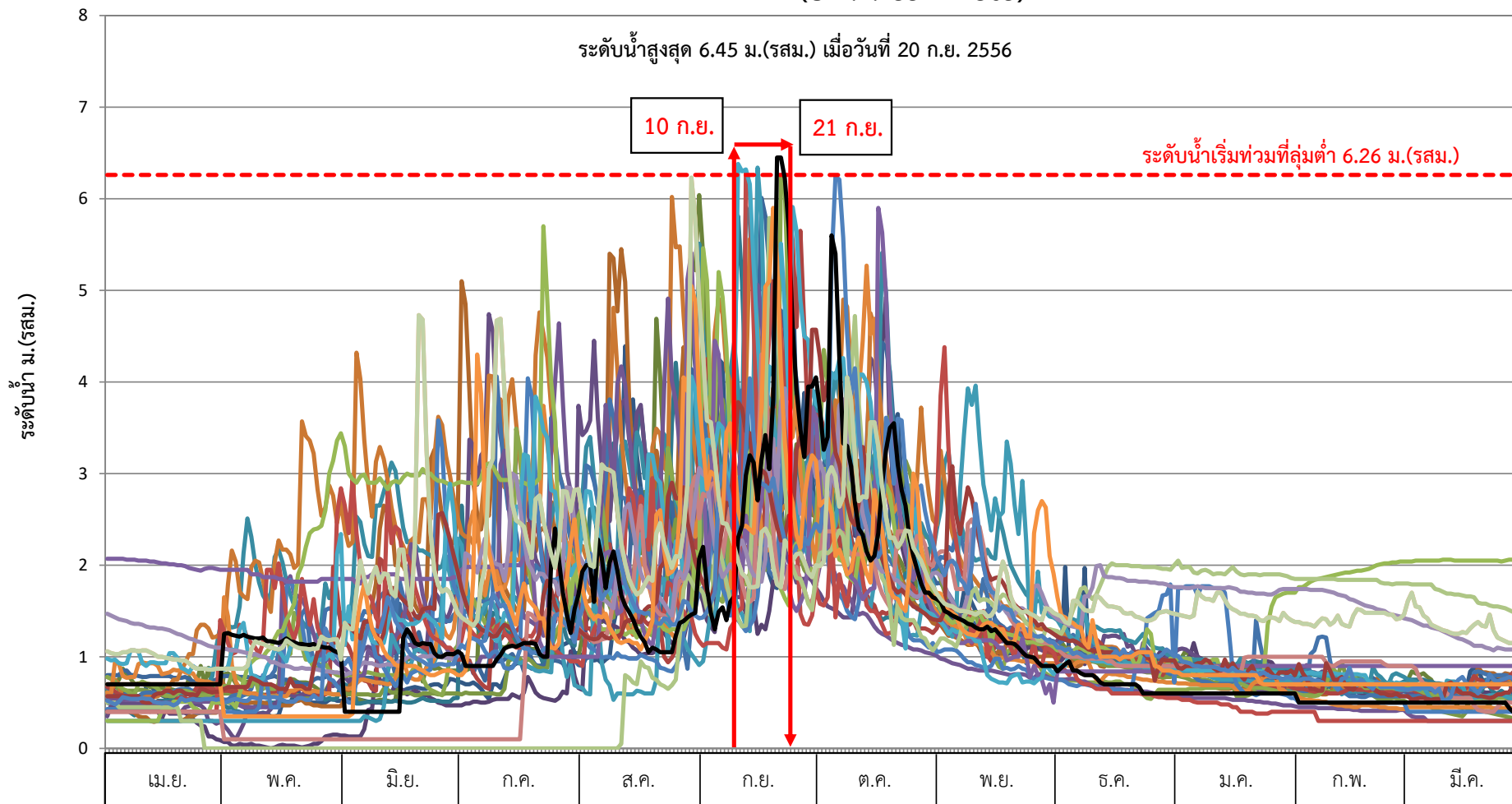


ศูนย์เสาระดับ = 0 ม.(รทก.)

ฝ่ายสารสนเทศและพยากรณ์น้ำ ส่วนอุทกวิทยา



ระดับน้ำสูงสุดรายวัน สถานี Ny.3 แม่น้ำนครนายก อ.บ้านนา จ.นครนายก
(ปี พ.ศ.2532 - 2563)



ศูนย์เสาระดับ = 6.33 ม.(รทก.)

ฝ่ายสารสนเทศและพยากรณ์น้ำ ส่วนอุทกวิทยา