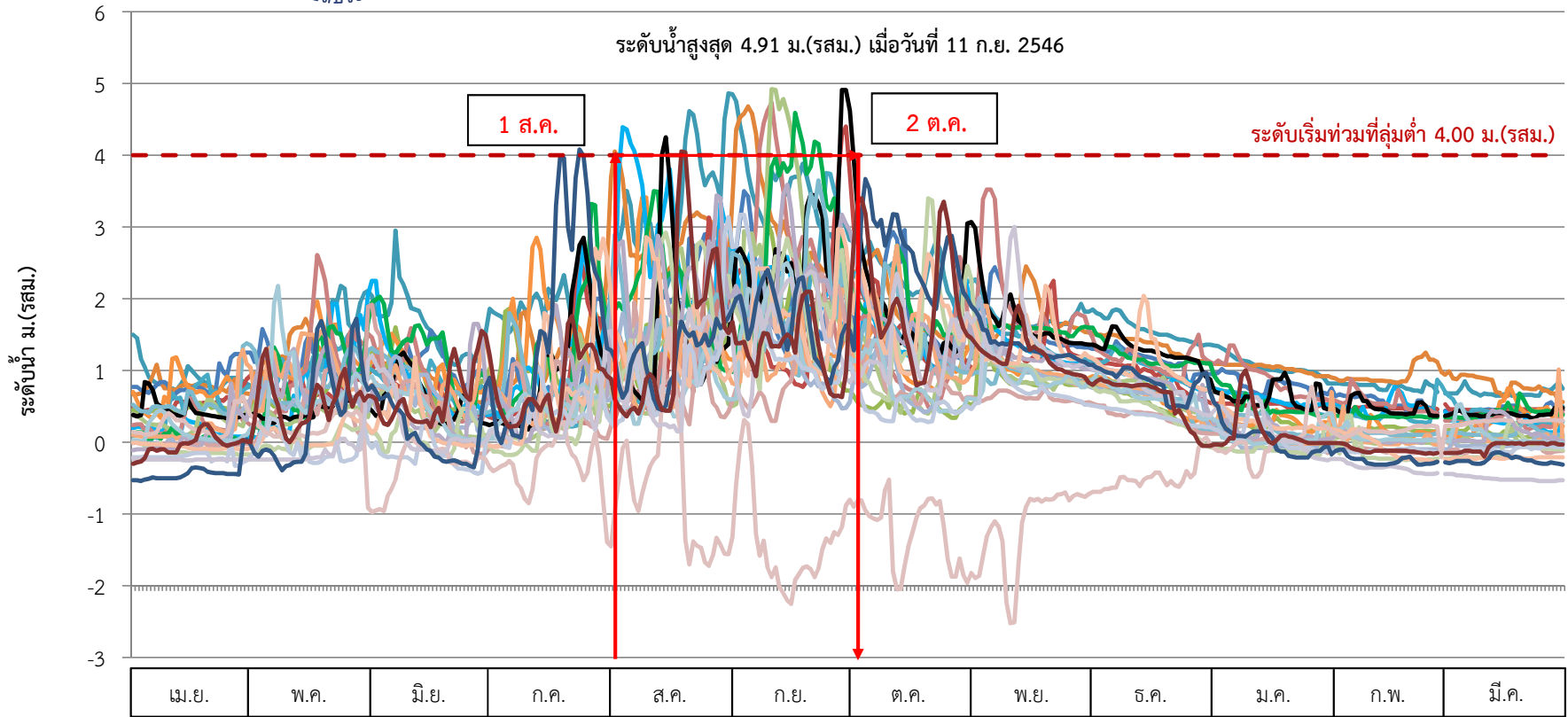




ระดับน้ำสูงสุดรายวัน สถานี G.8 แม่น้ำลาว บ้านต้นยาง อ.แม่ลาว จ.เชียงราย
(ปี พ.ศ. 2537 - 2561)

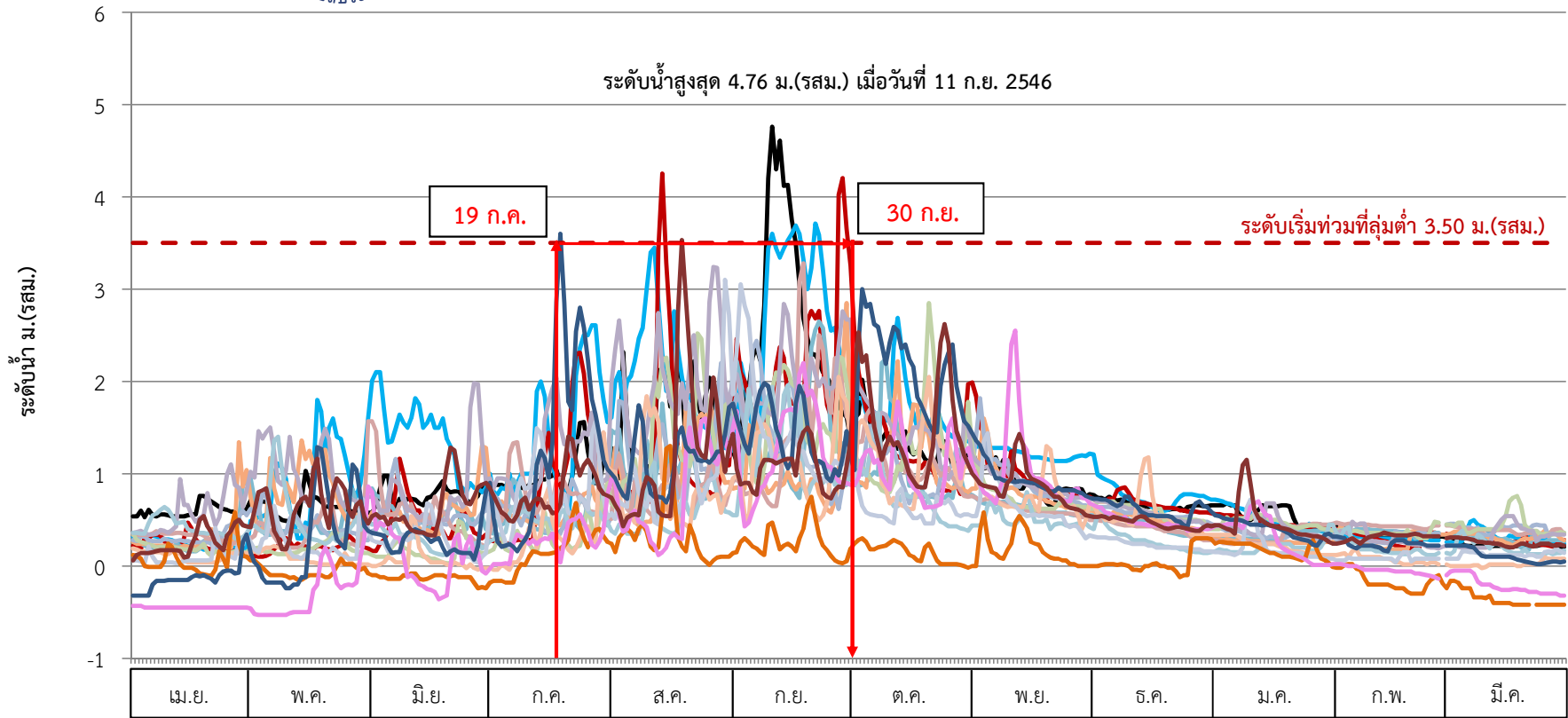


ศูนย์เสาระดับ = 405.1 ม.(รทก.)

ฝ่ายสารสนเทศและพยากรณ์น้ำ ส่วนอุทกวิทยา



ระดับน้ำสูงสุดรายวัน สถานี G.10 แม่น้ำลาว บ้านโป่งปูเฟือง อ.แม่สรวย จ.เชียงราย
(ปี พ.ศ. 2546 - 2561)



ศูนย์เสาระดับ = 433.47 ม.(รทก.)

ฝ่ายสารสนเทศและพยากรณ์น้ำ ส่วนอุทกวิทยา