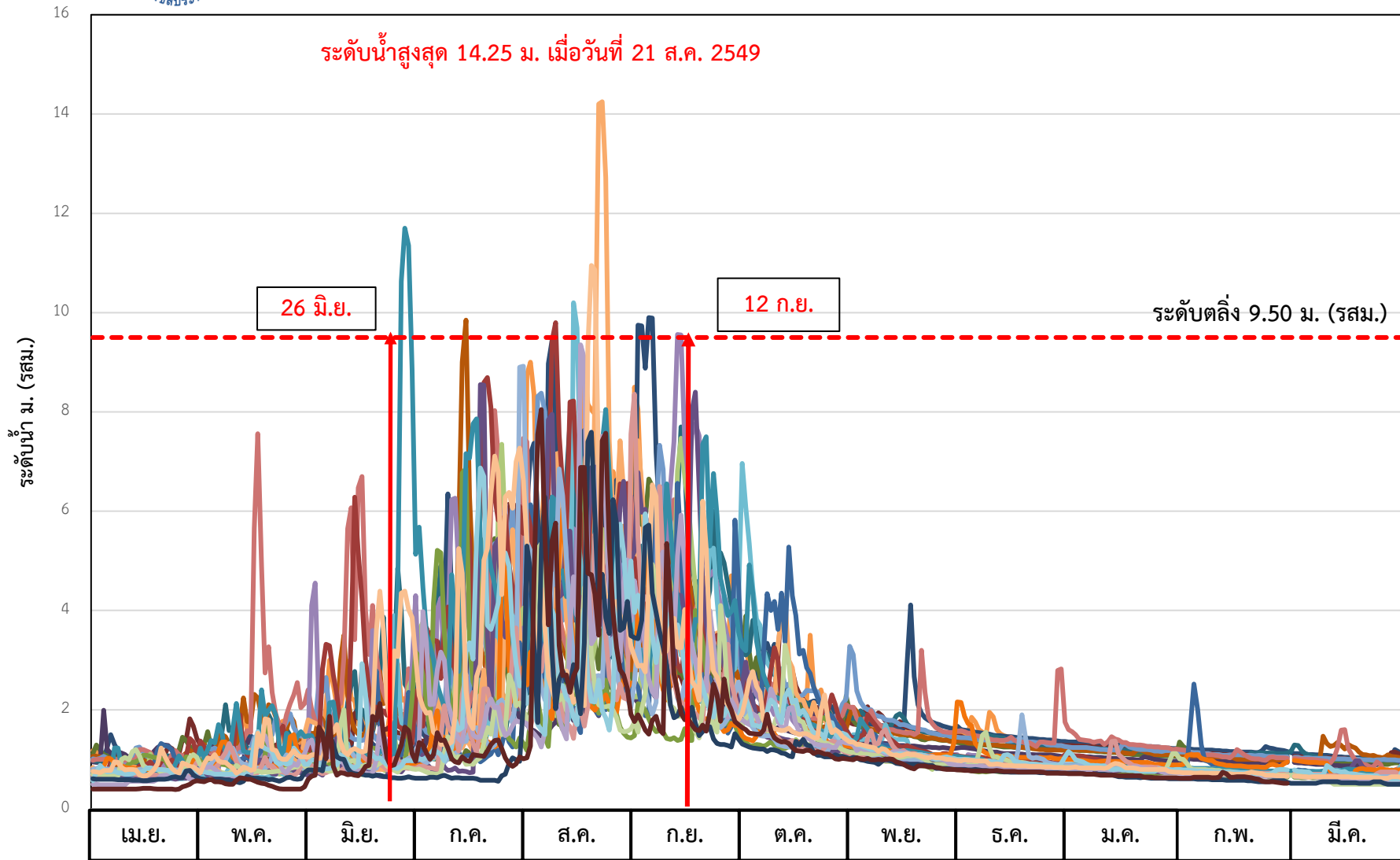




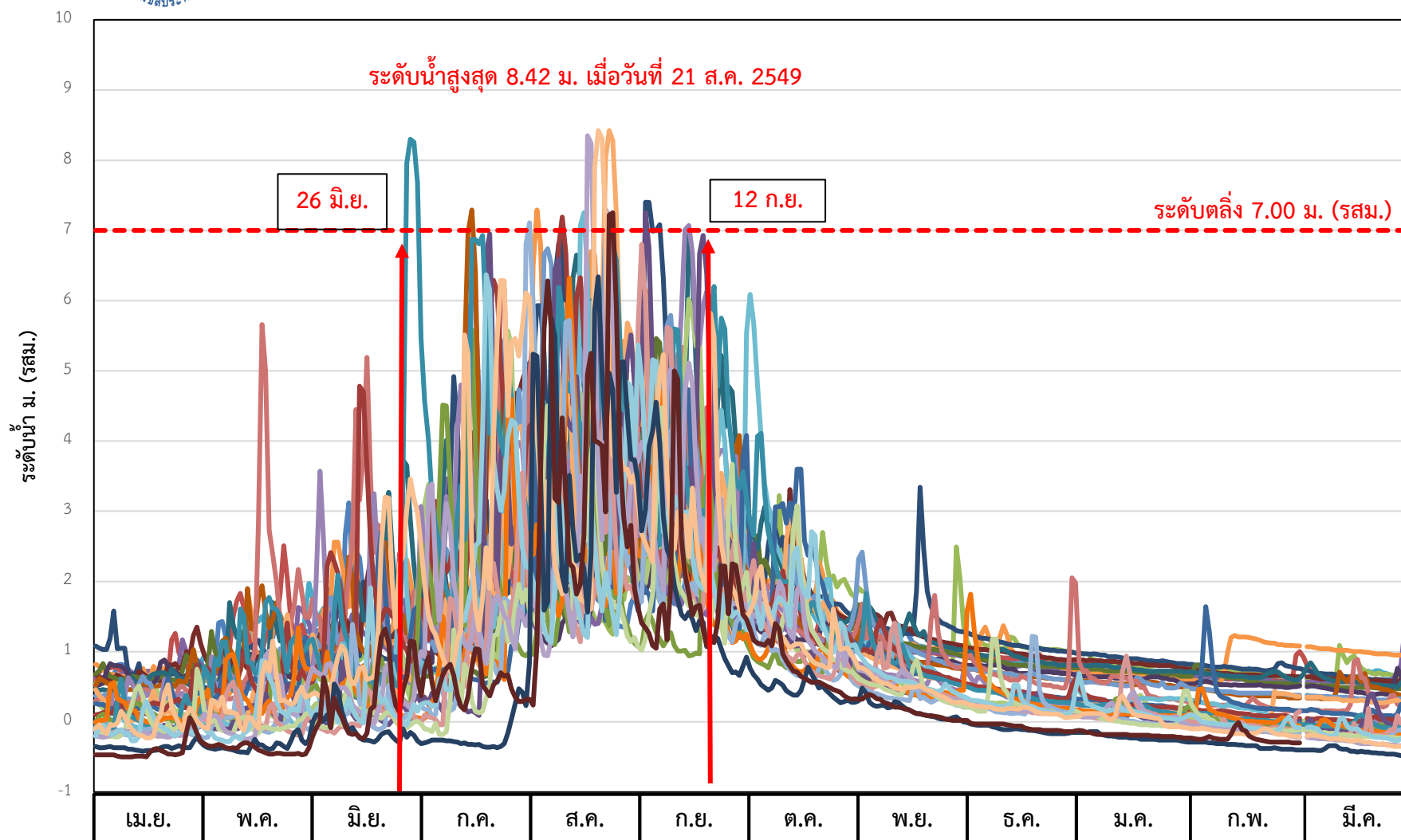
สถานีอุทกวิทยา N.64 บ้านผาขวาง อ.เมือง จ.น่าน ปี พ.ศ. 2537 - 2563



ศูนย์เสาระดับ = 210.90 ม.



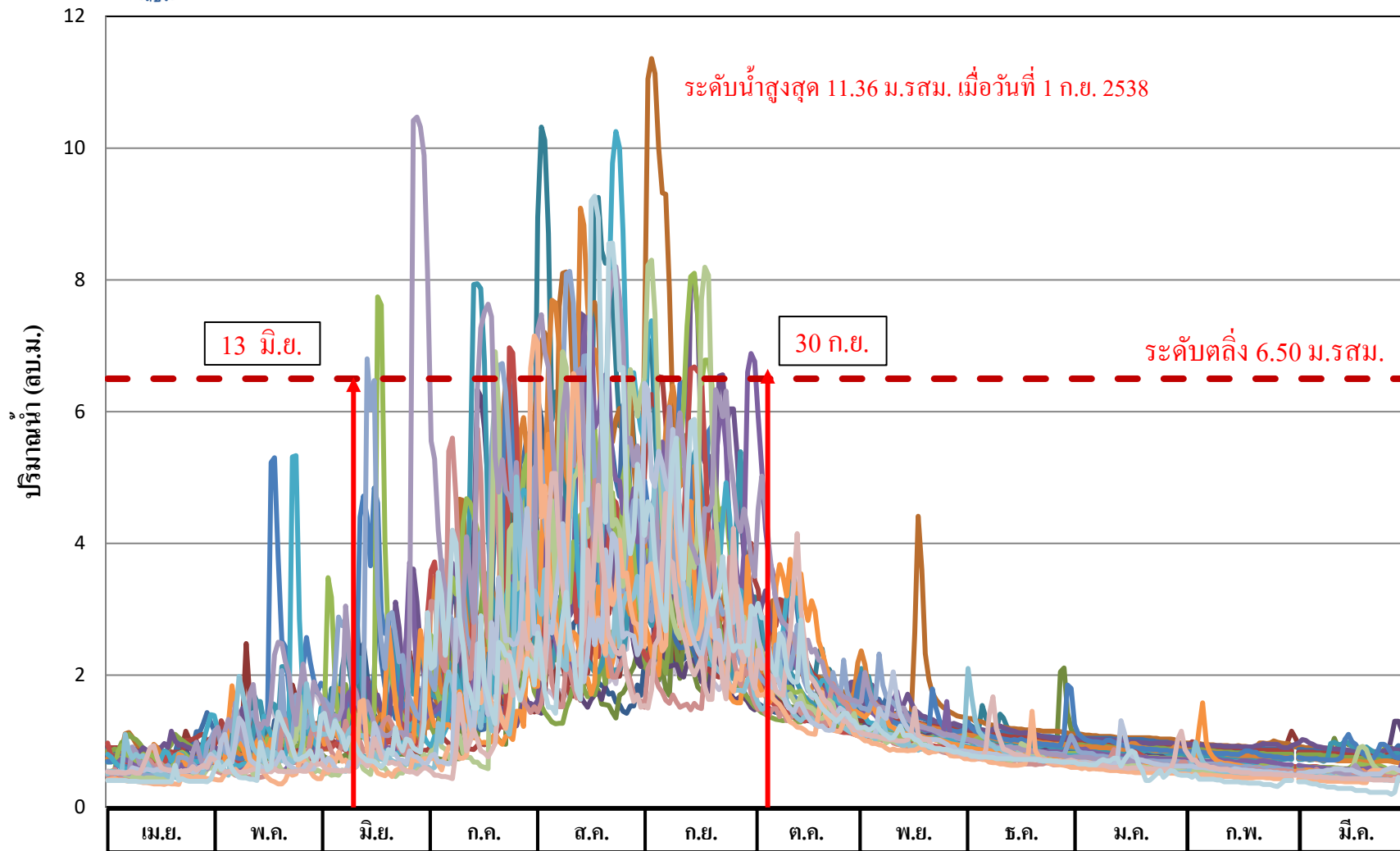
# สถานีอุทกวิทยา N.1 แม่น่าน สำนักงานป่าไม้ อ.เมือง จ.น่าน ปี พ.ศ. 2532 - 2563



ศูนย์เสาระดับ = 192.20 ม.



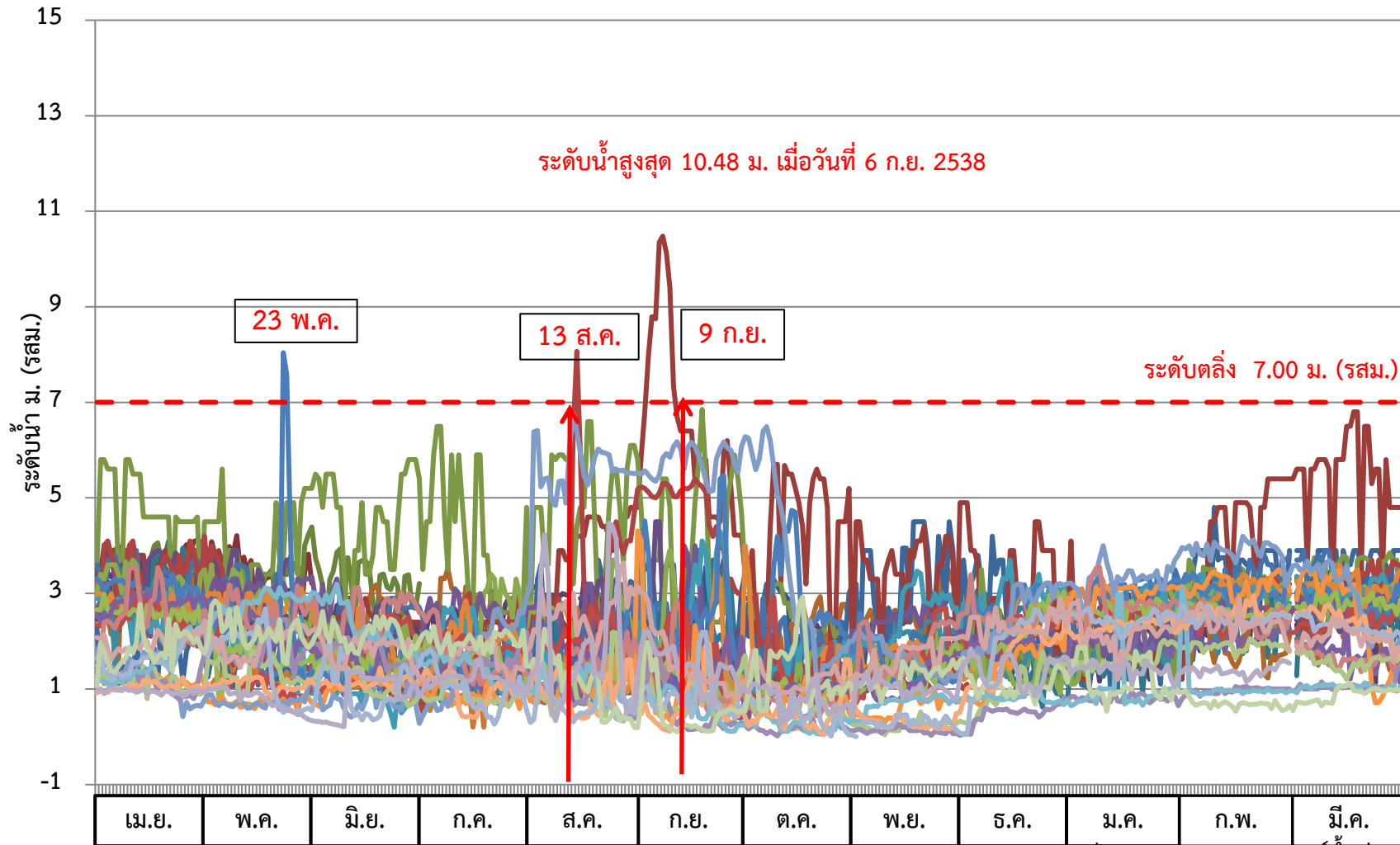
สถานีอุทกวิทยา N.13A แม่น้ำน่าน บ้านบุญนาคน อ.เวียงสา จ.น่าน ปี พ.ศ. 2530-2563



ศูนย์เสาระดับ = 177.40 ม.



ระดับน้ำสูงสุดรายวัน สถานีอุทกวิทยา N.2B แม่น้ำน่าน อ.เมือง จ.อุตรดิตถ์  
( ปี พ.ศ. 2531 - 2563 )



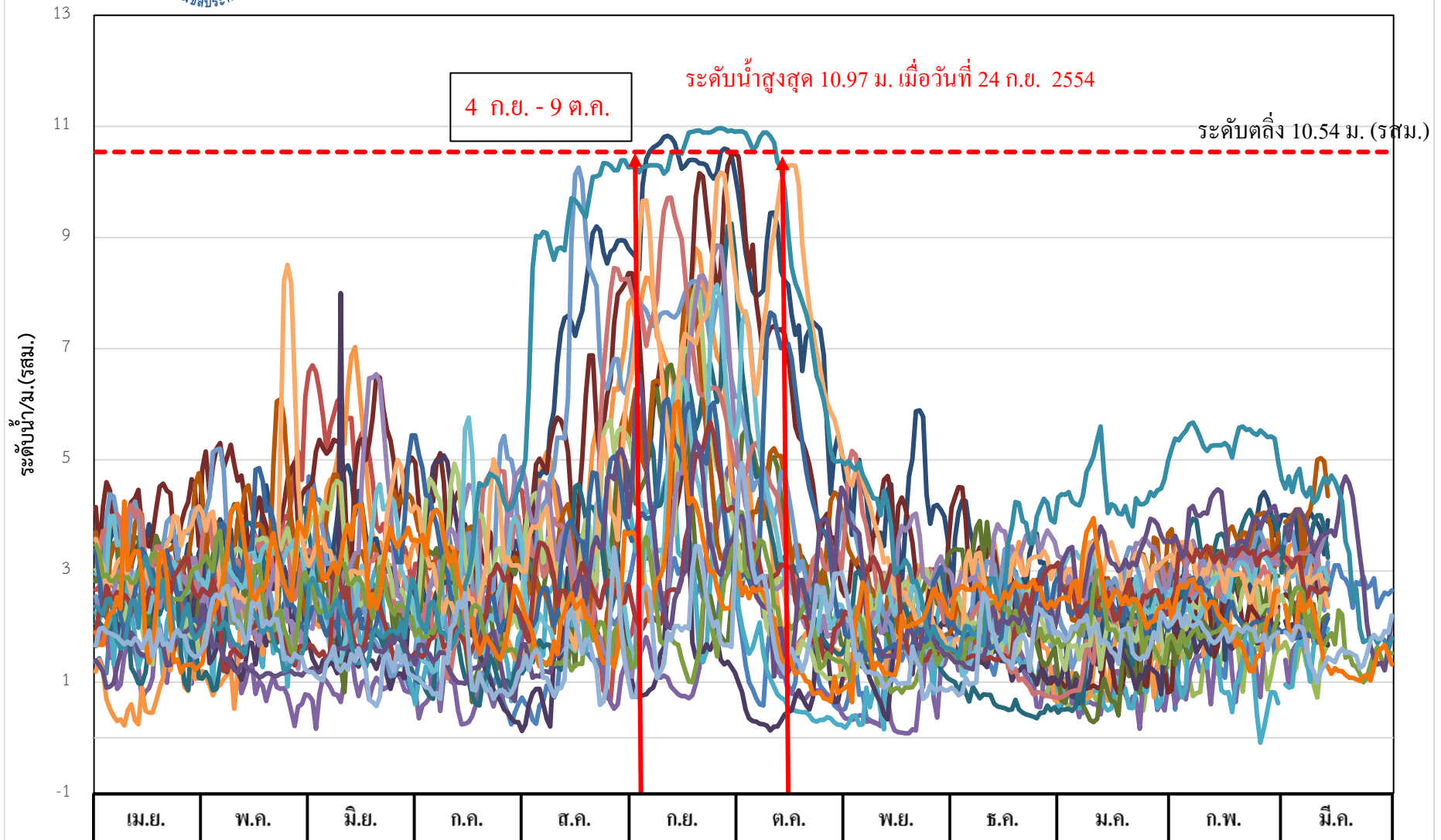
ศูนย์เสาระดับ = 52.3 ม.

ฝ่ายสารสนเทศและพยากรณ์น้ำ ส่วน

อุทกวิทยา



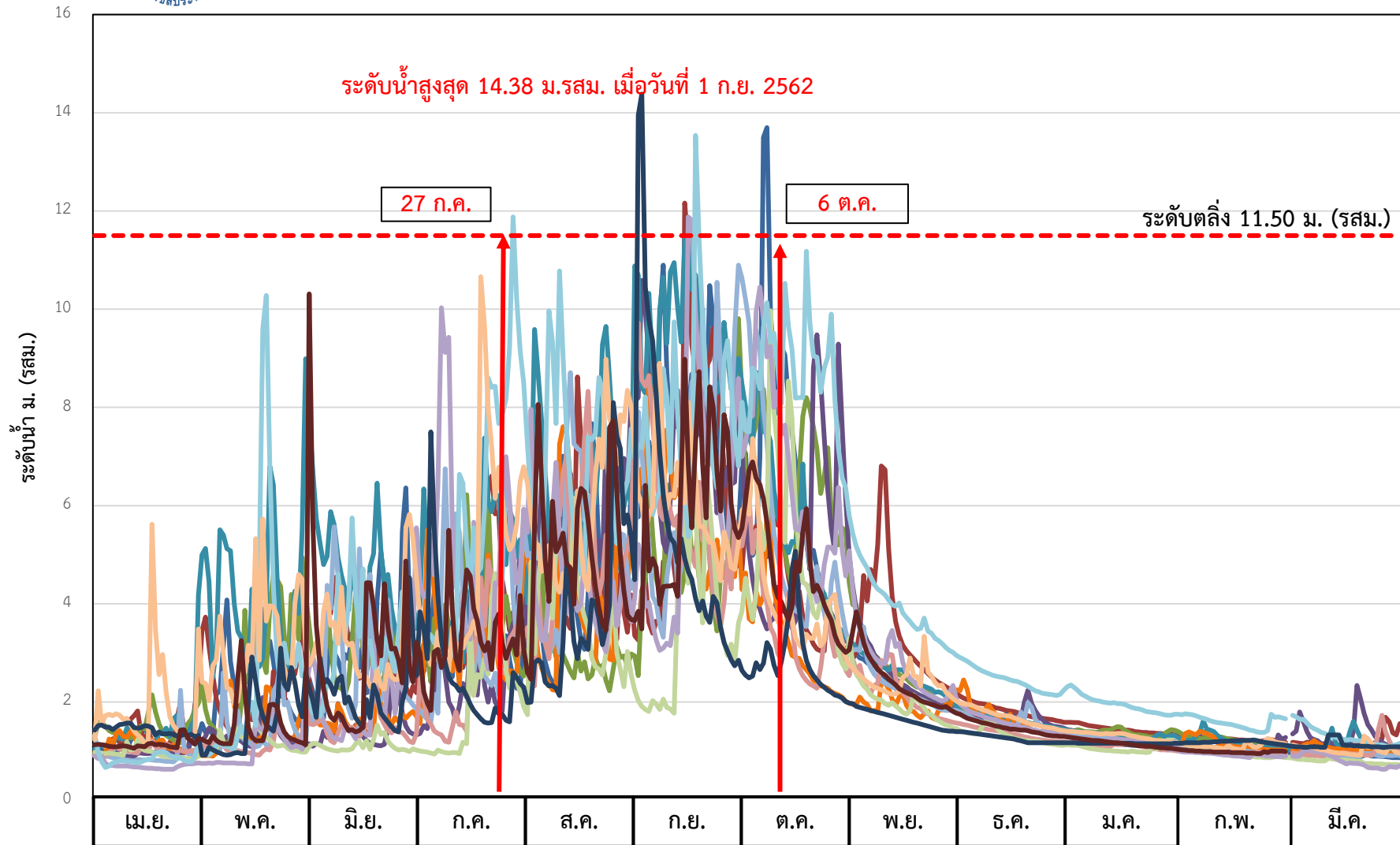
สถานีอุทกวิทยา N.5A แม่น้ำน่าน ในเมือง อ.เมือง จ.พิษณุโลก ปี พ.ศ. 2532-2563



ศูนย์เสาระดับ = 40.71 ม.



# สถานีอุทกวิทยา N.24A น้ำเข็ก อ.วังทอง จ.พิษณุโลก ปี พ.ศ. 2532 - 2563

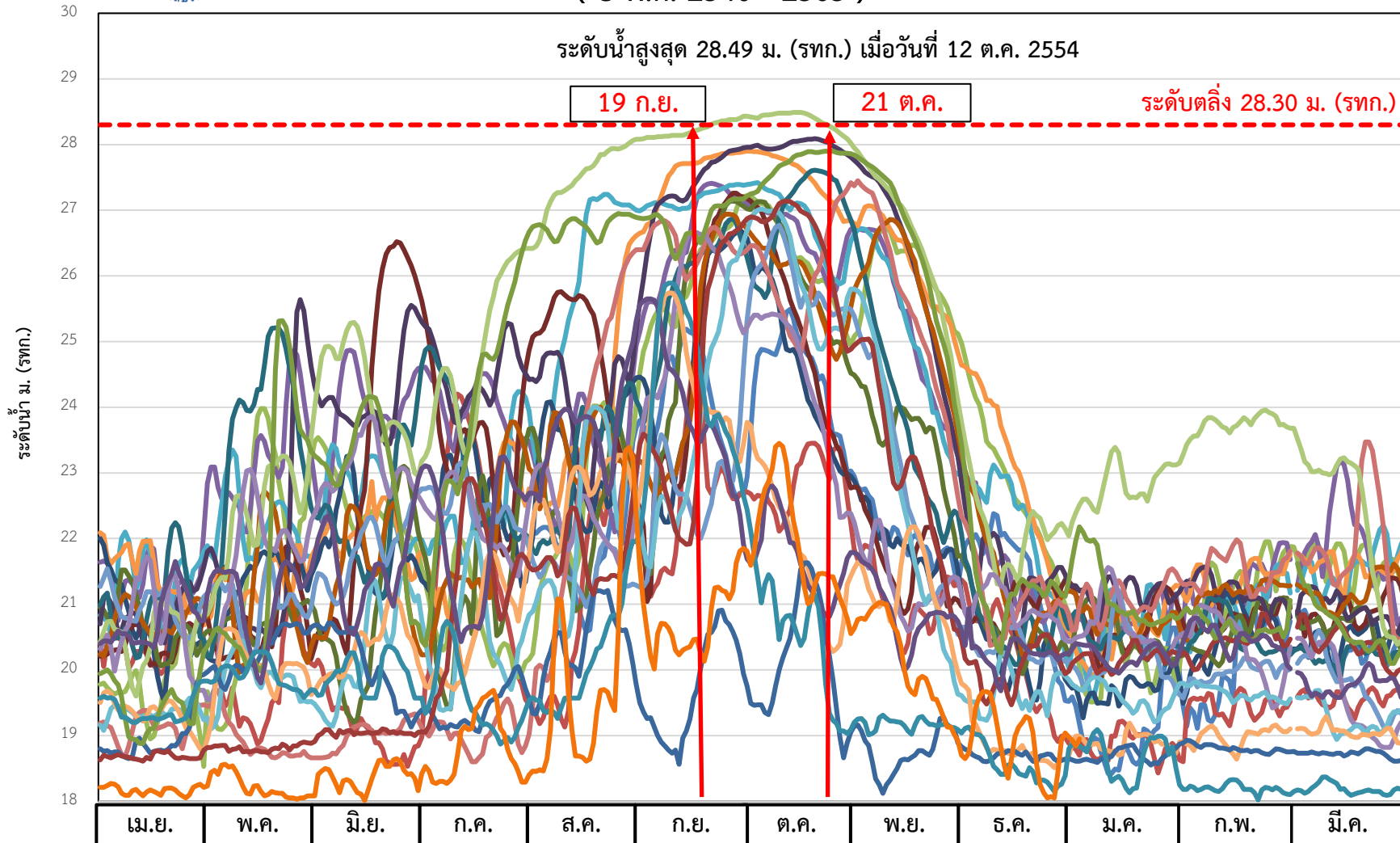


ศูนย์เสาระดับ = 40.71 ม.



สถานีอุทกวิทยา N.67 แม่น้ำน่าน วัดเกยไชยเหนือ อ.ชุมแสง จ.นครสวรรค์

( ปี พ.ศ. 2540 - 2563 )



ศูนย์เสาระดับ = 0.0 เมตร (จากระดับน้ำทะเลปานกลาง)

ฝ่ายสารสนเทศและพยากรณ์น้ำ ส่วนอุทกวิทยา