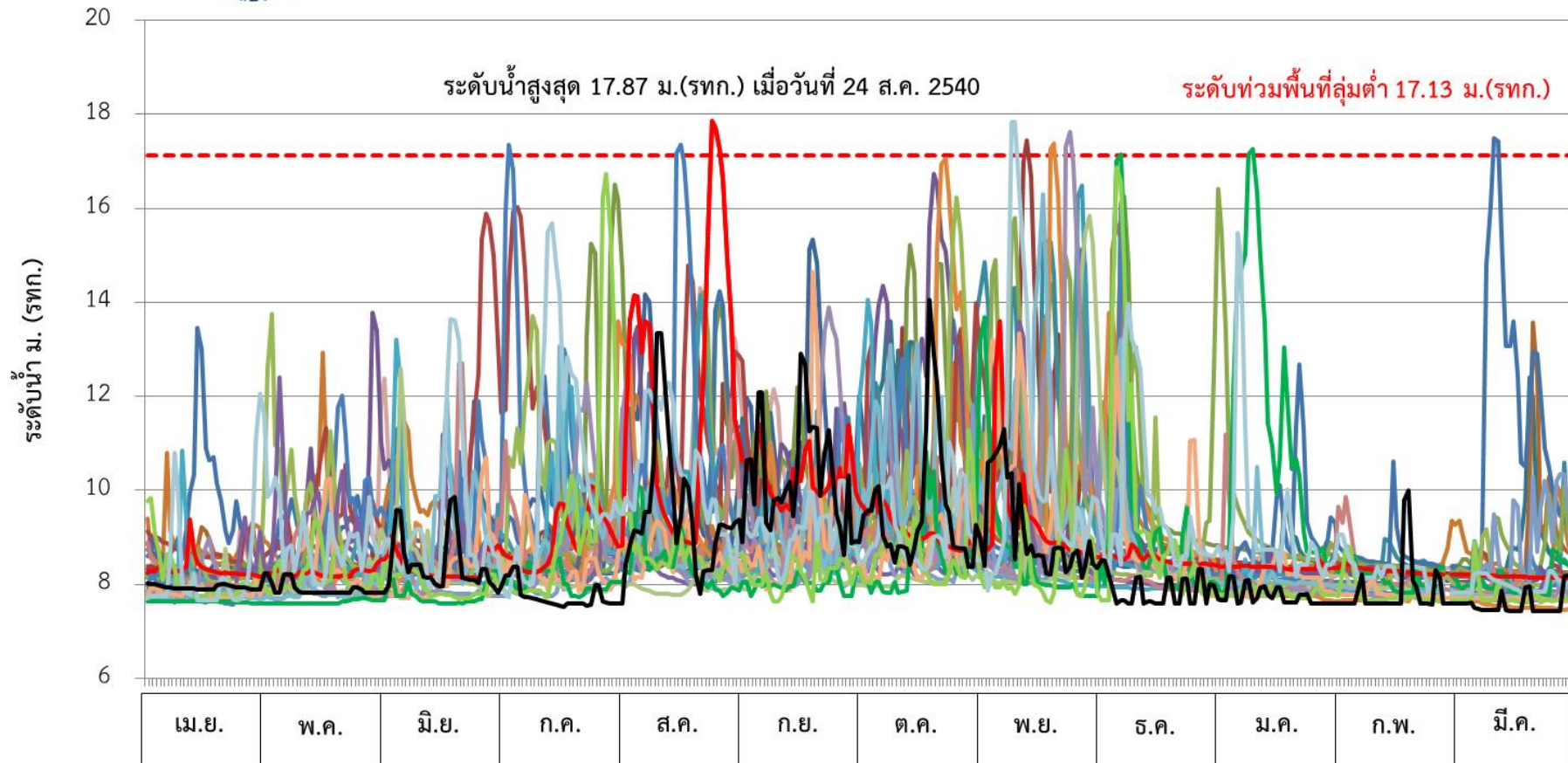




ระดับน้ำสูงสุดรายวัน สถานีอุทกวิทยา X.64 คลองท่าแซะ บ้านท่าแซะ อ.ท่าแซะ จ.ชุมพร  
(ปี พ.ศ. 2534 - 2562)

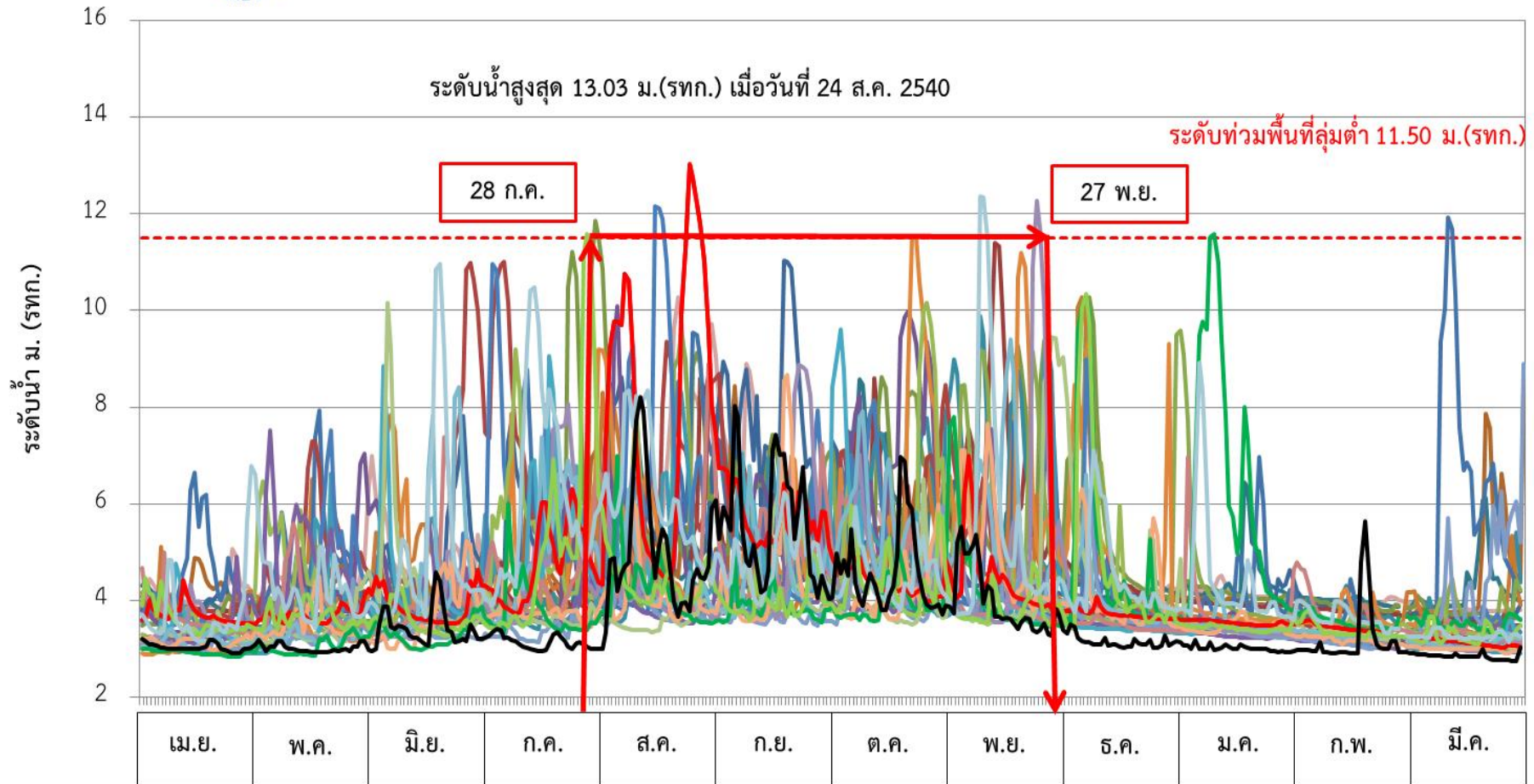


ศูนย์เสาระดับ = 0.00 ม.(รทก.)

ฝ่ายสารสนเทศและพยากรณ์น้ำ ส่วนอุทกวิทยา



ระดับน้ำสูงสุดรายวัน สถานีอุทกวิทยา (X.158) คลองท่าตะเภา บ้านวังครก อ.ท่าแซะ จ.ชุมพร  
(ปี พ.ศ. 2534 - 2562)

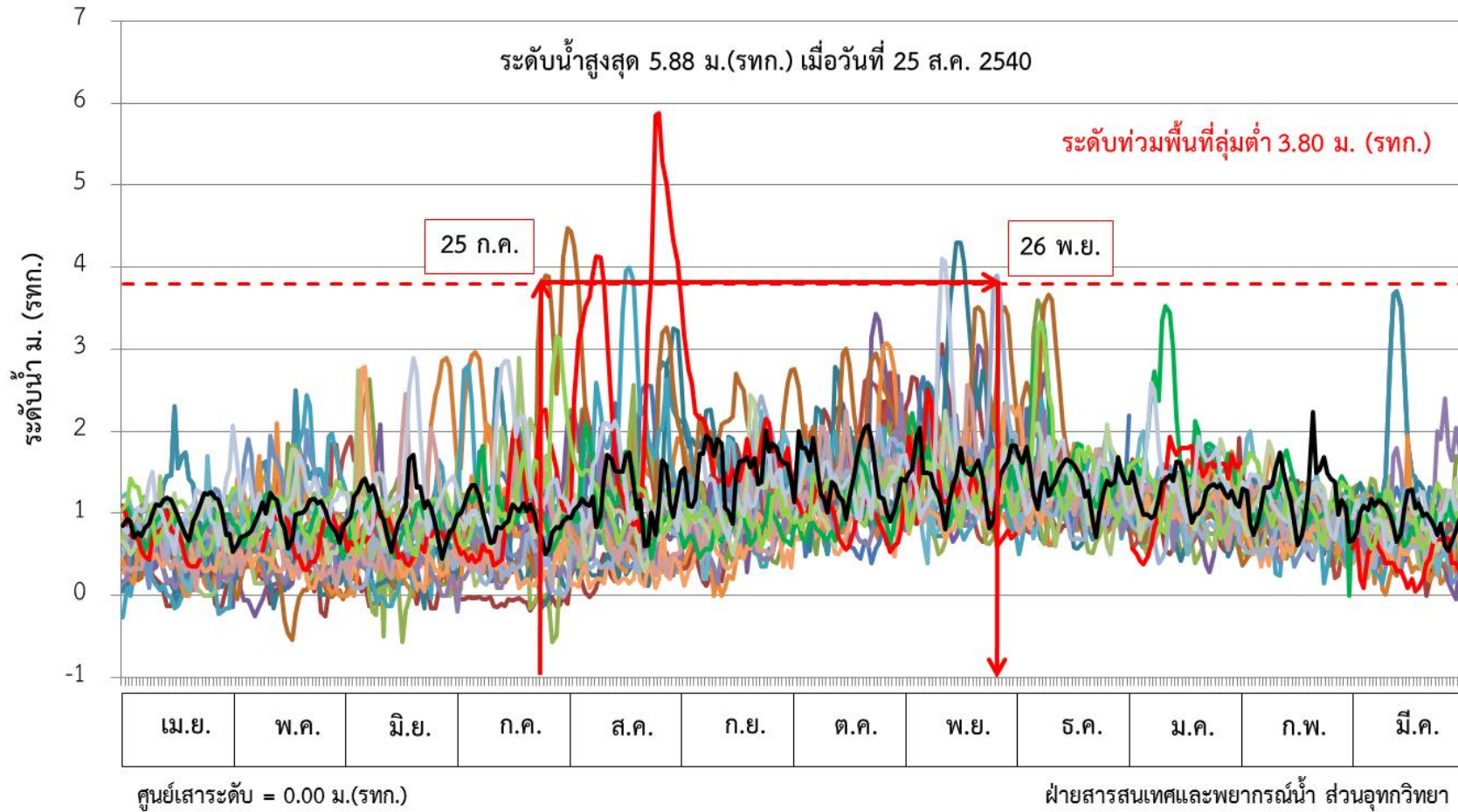


ศูนย์เสาระดับ = 0.00 ม.(รทก.)

ฝ่ายสารสนเทศและพยากรณ์น้ำ ส่วนอุทกวิทยา

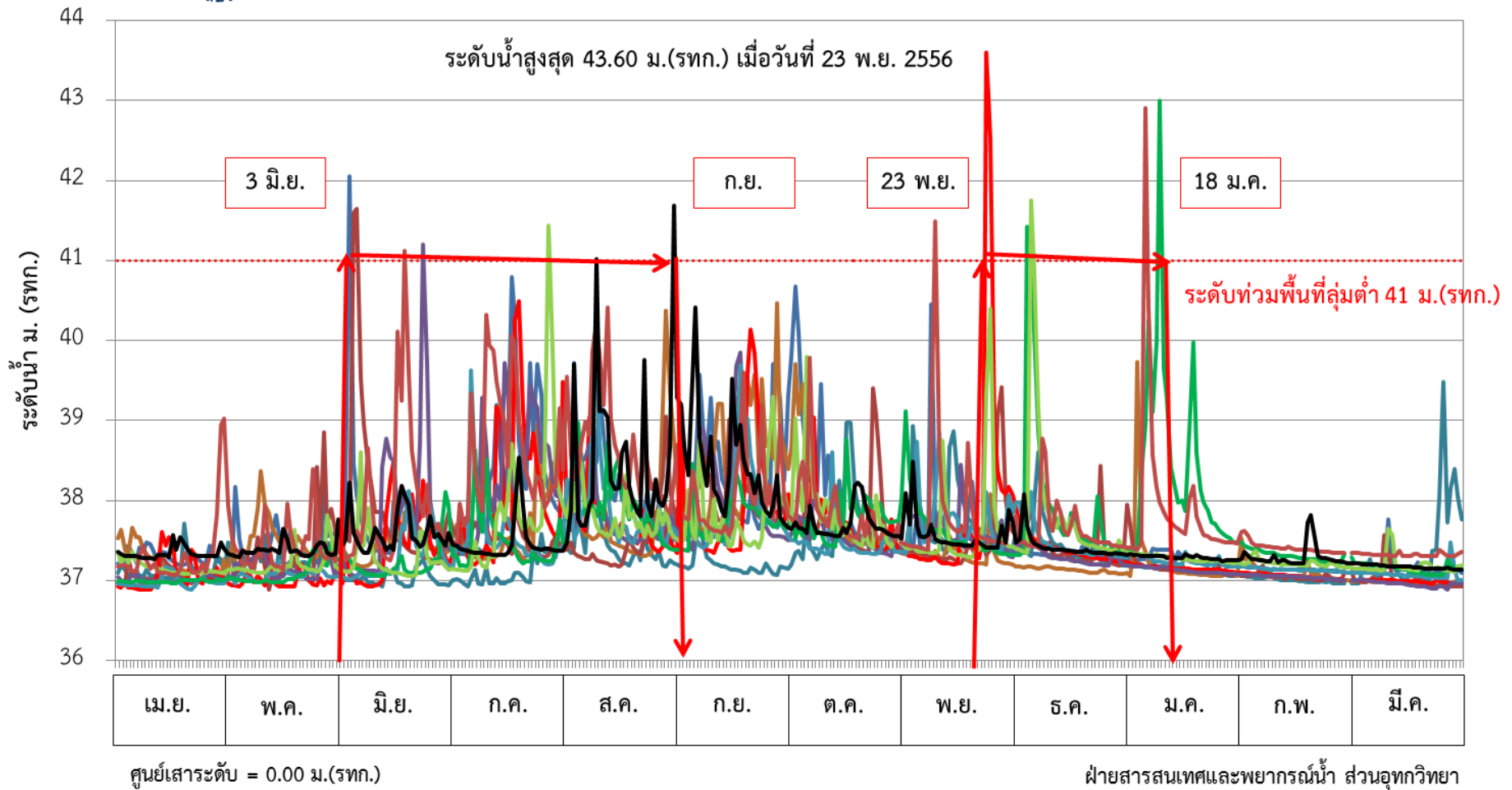


ระดับน้ำสูงสุดรายวัน สถานีอุทกวิทยา X.180 คลองท่าตะเภา บ้านตากแดด อ.เมือง จ.ชุมพร  
(ปี พ.ศ. 2538 - 2562)



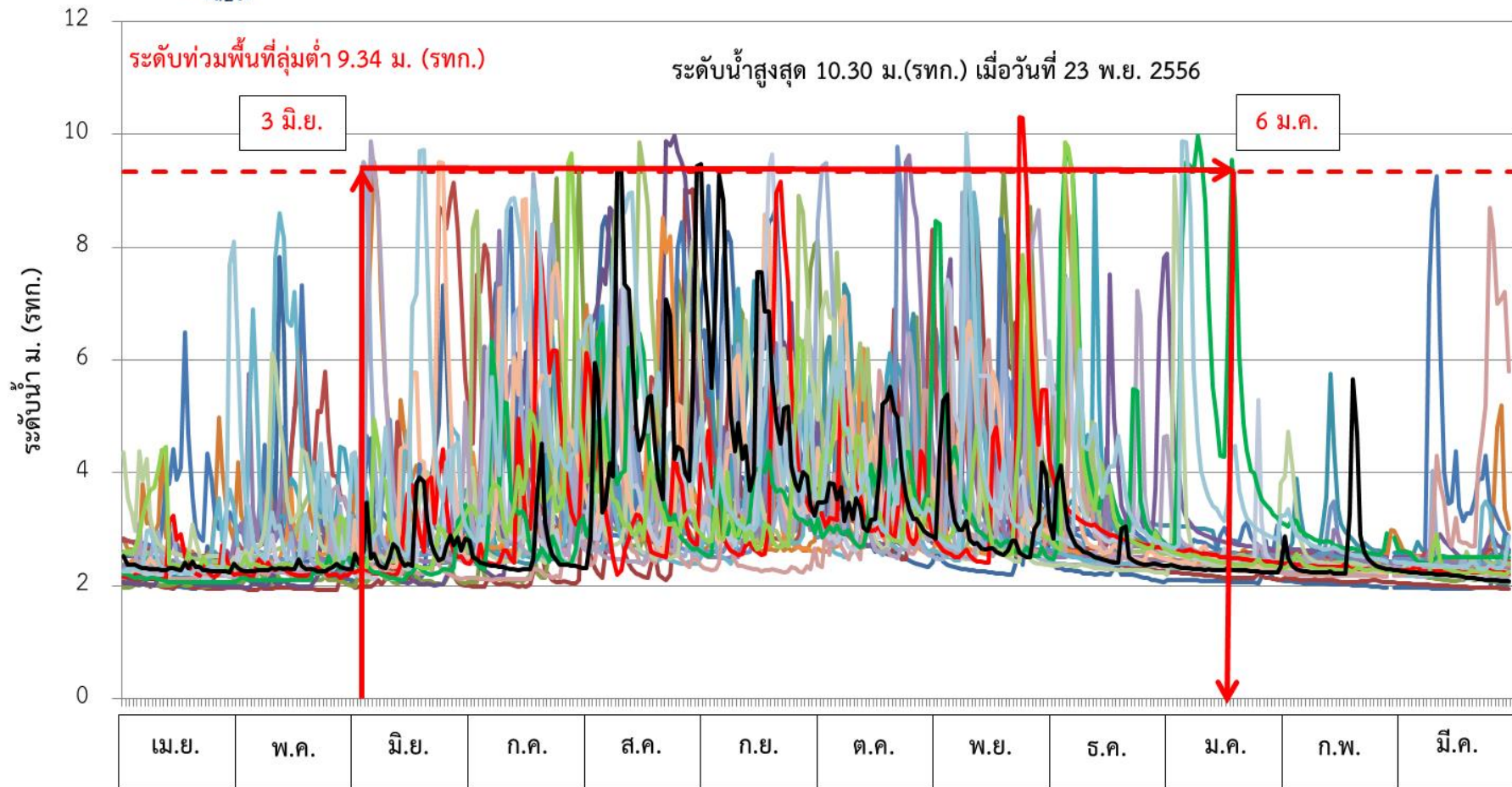


ระดับน้ำสูงสุดรายวัน สถานีอุทกวิทยา X.201A คลองชุมพร บ้านท่าไม้ลาย อ.เมือง จ.ชุมพร  
(ปี พ.ศ. 2552 - 2562)





ระดับน้ำสูงสุดรายวัน สถานีอุทกวิทยา X.53A คลองชุมพร บ้านวังไผ่ อ.เมือง จ.ชุมพร  
(ปี พ.ศ. 2537 - 2562)

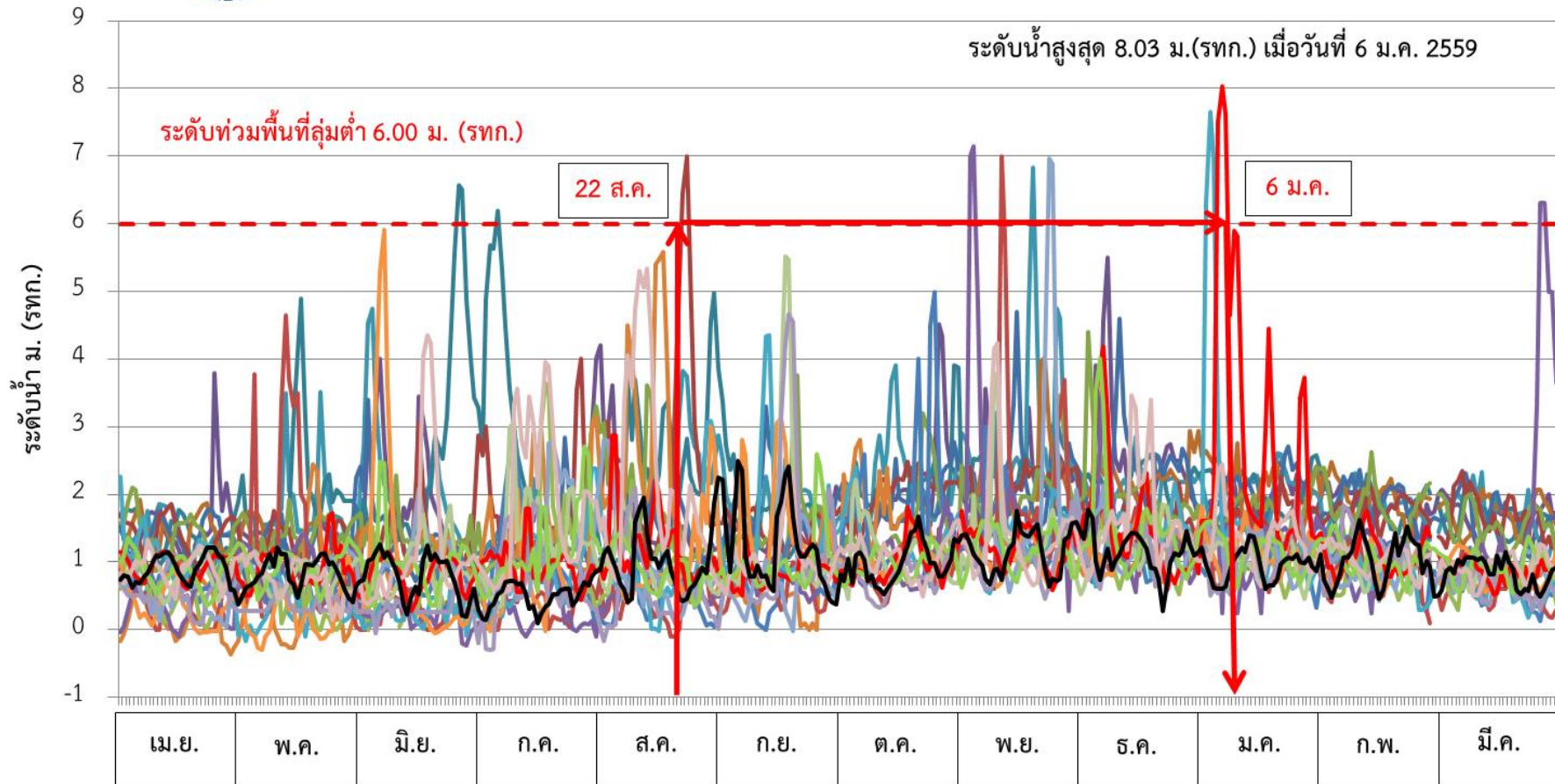


ศูนย์เสาระดับ = 0.00 ม.(รทก.)

ฝ่ายสารสนเทศและพยากรณ์น้ำ ส่วนอุทกวิทยา



ระดับน้ำสูงสุดรายวัน สถานีอุทกวิทยา X.212 คลองหลังสวน (ล่าง) ถนนลูกเสือ อ.หลังสวน จ.ชุมพร  
(ปี พ.ศ. 2542 - 2562)

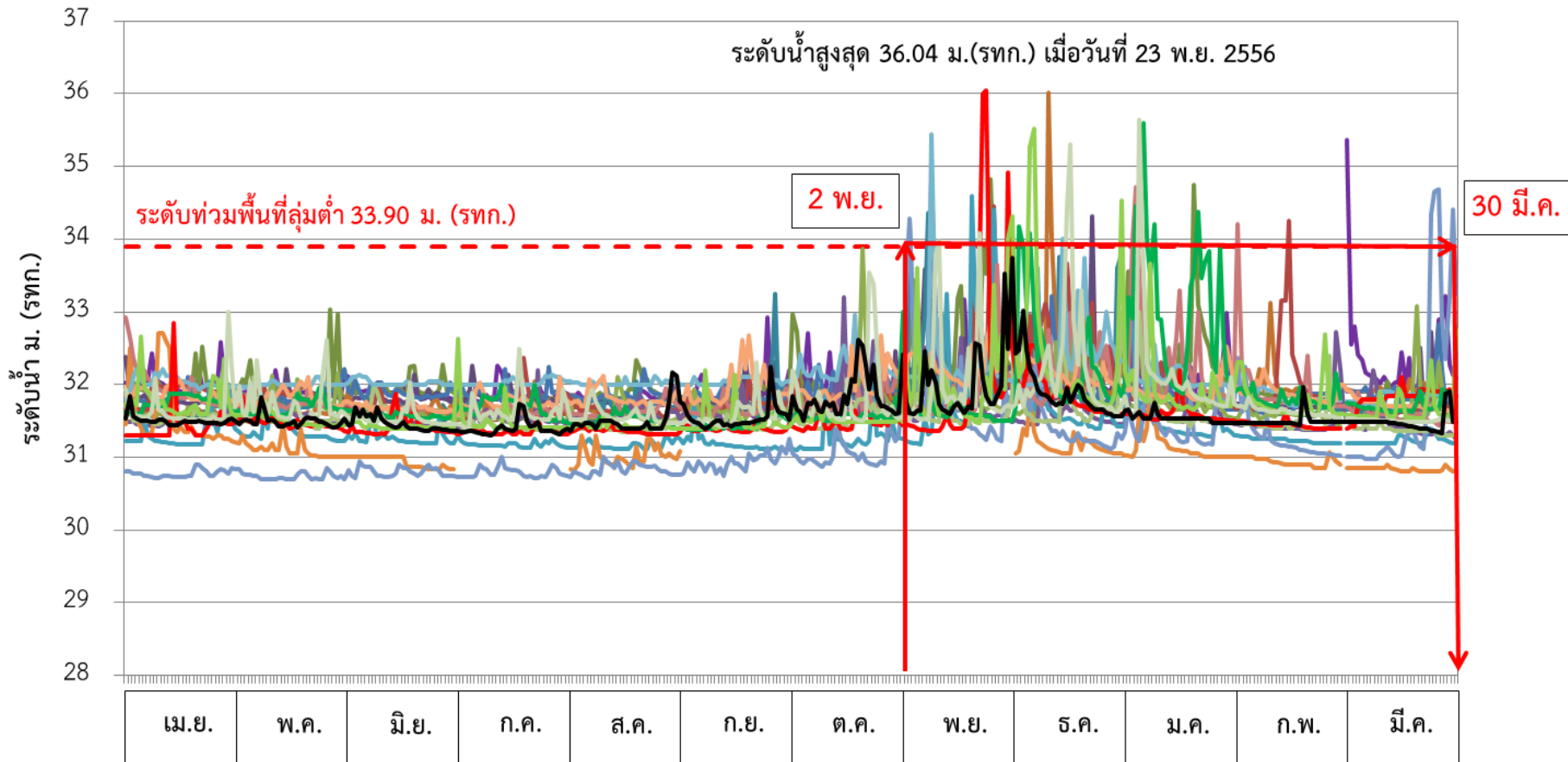


ศูนย์เสาระดับ = 0.00 ม.(รทก.)

ฝ่ายสารสนเทศและพยากรณ์น้ำ ส่วนอุทกวิทยา



ระดับน้ำสูงสุดรายวัน สถานีอุทกวิทยา X.200 คลองท่าดี บ้านวังไทร อ.ลานสกา จ.นครศรีธรรมราช  
(ปี พ.ศ. 2542 - 2562)

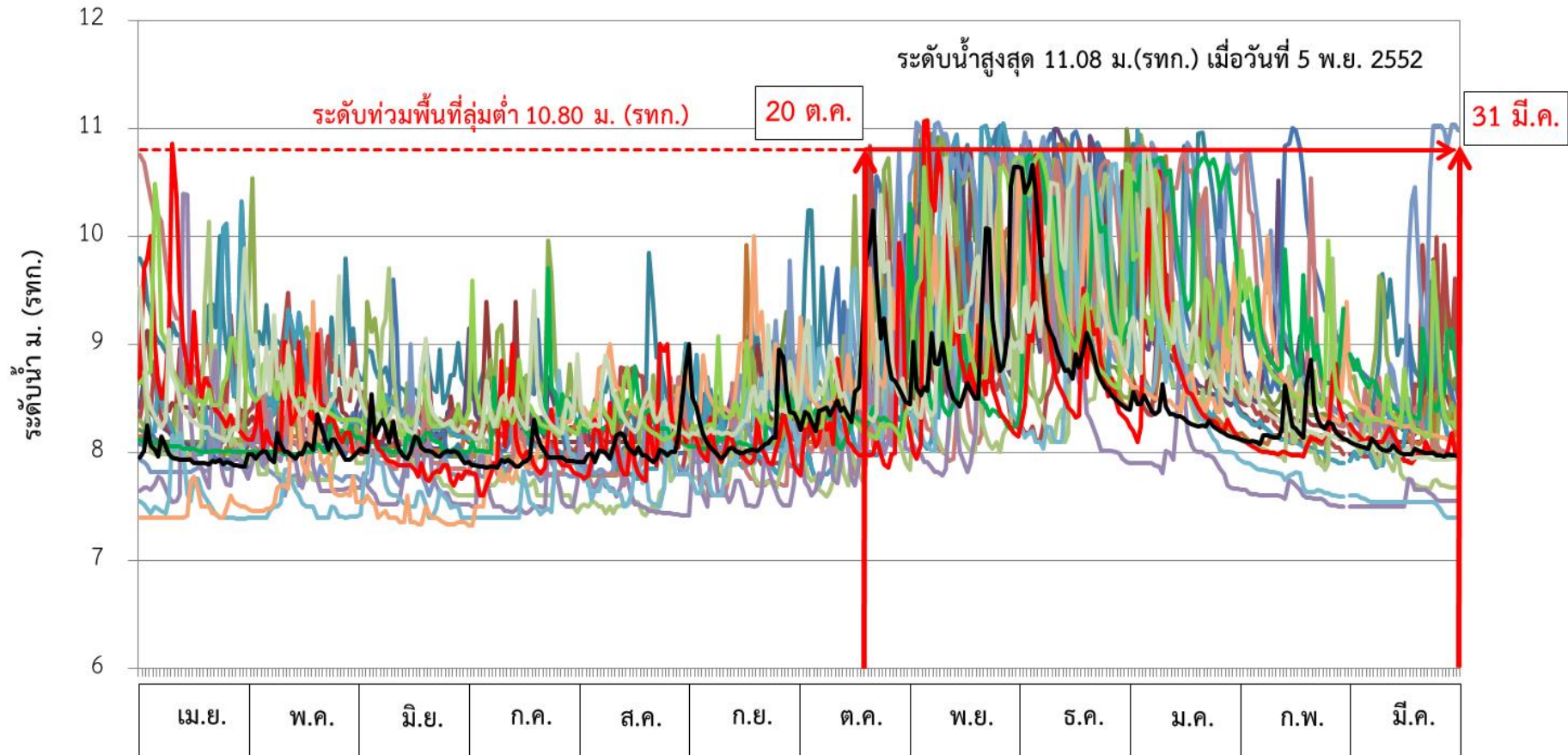


ศูนย์เสาระดับ = 0.00 ม.(รทก.)

ฝ่ายสารสนเทศและพยากรณ์น้ำ ส่วนอุทกวิทยา



ระดับน้ำสูงสุดรายวัน สถานีอุทกวิทยา X.203 คลองท่าดี บ้านนาป่า อ.เมือง จ.นครศรีธรรมราช  
(ปี พ.ศ. 2543 - 2562)



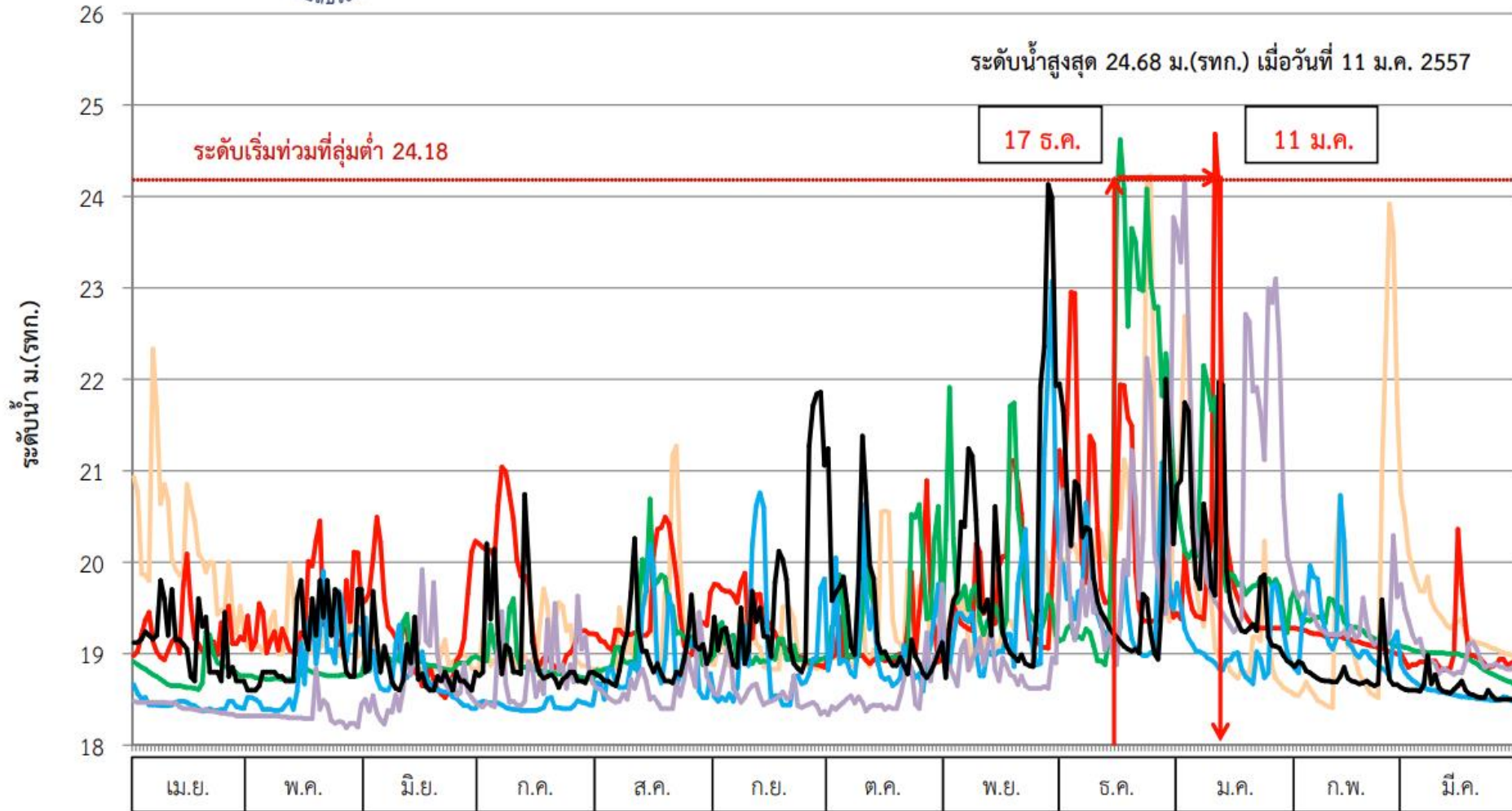
ศูนย์เสาระดับ = 0.00 ม.(รทก.)

ฝ่ายสารสนเทศและพยากรณ์น้ำ ส่วนอุทกวิทยา





ระดับน้ำสูงสุดรายวัน สถานี X.274 แม่น้ำโก-ลก บ้านบุเกะตา อ.แวง จ.นราธิวาส  
(ปี พ.ศ.2555- 2560)

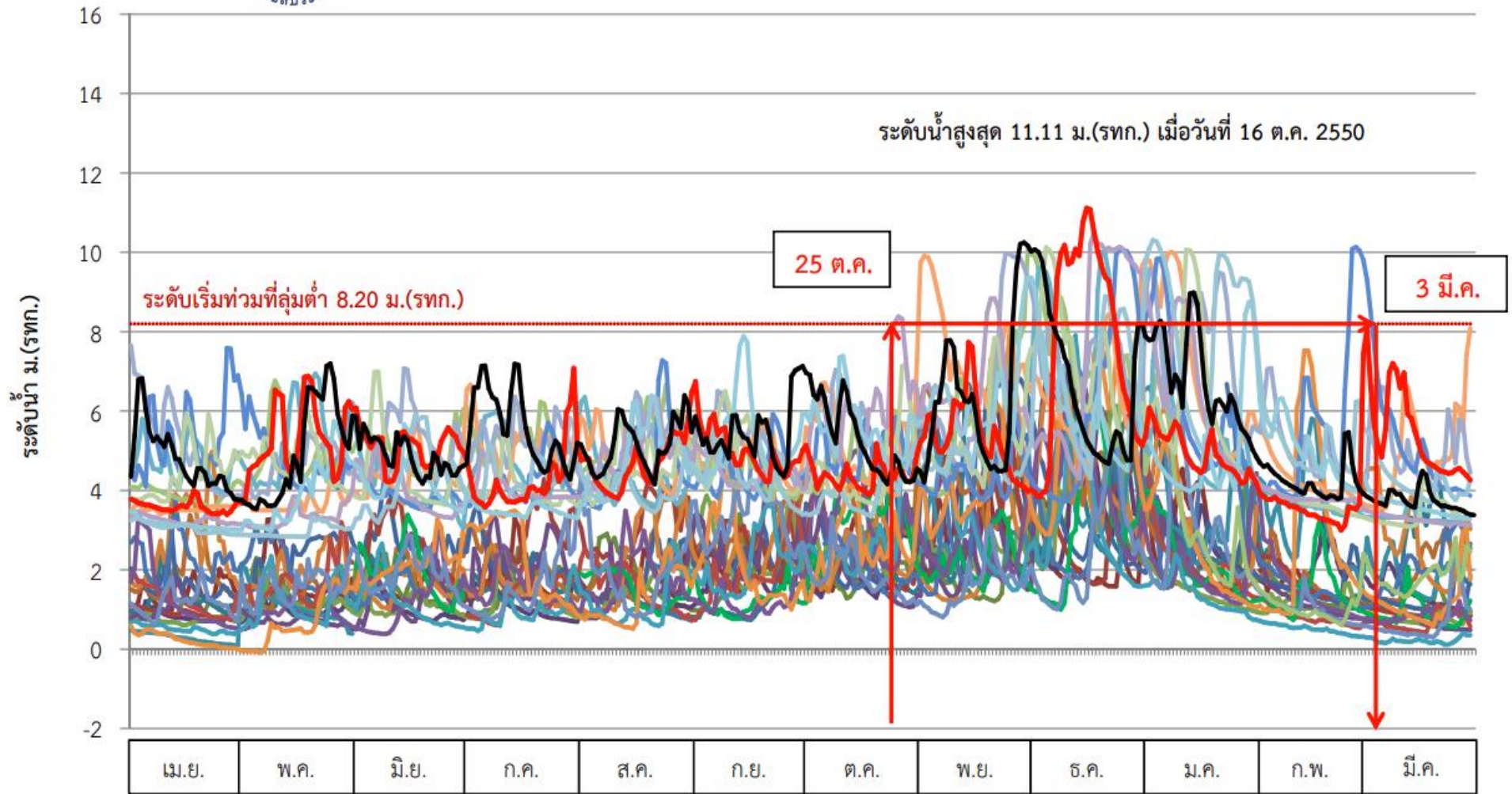


ศูนย์เสาระดับ = 0.00 ม.(รทก.)

ฝ่ายสารสนเทศและพยากรณ์น้ำ ส่วนอุทกวิทยา



ระดับน้ำสูงสุดรายวัน สถานี X.119A แม่น้ำโก-ลก สะพานลันตู อ.สุโขทัย จ.นครราชสีมา  
(ปี พ.ศ.2531- 2560)



ศูนย์เสาระดับ = 0.00 ม.(รทก.)

ฝ่ายสารสนเทศและพยากรณ์น้ำ ส่วนอุทกวิทยา