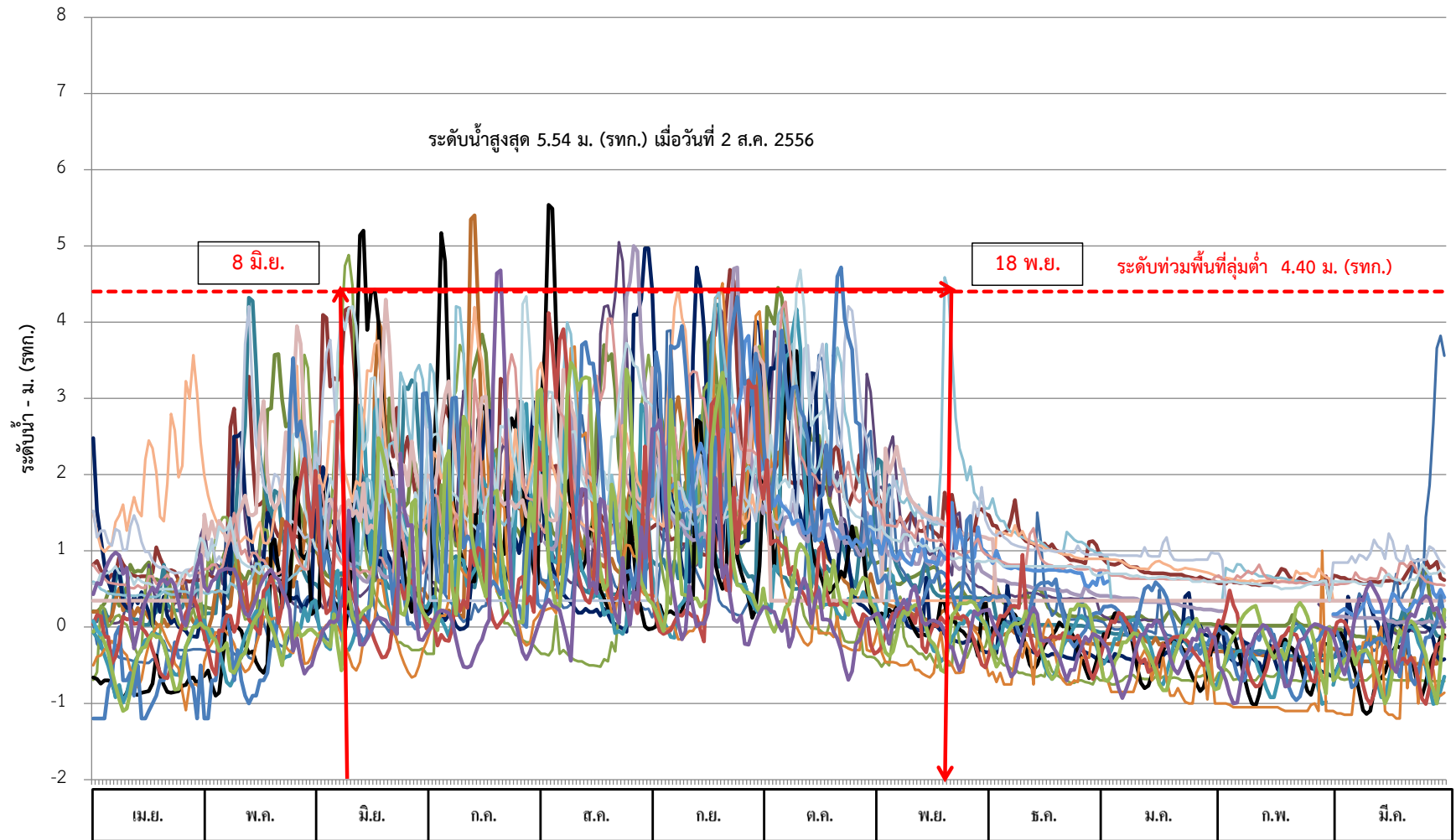




ระดับน้ำสูงสุดรายวัน สถานีอุทกวิทยา X.186 คลองตะกั่วป่า อ.ตะกั่วป่า จ.พังงา  
(ปี พ.ศ. 2540-2563)

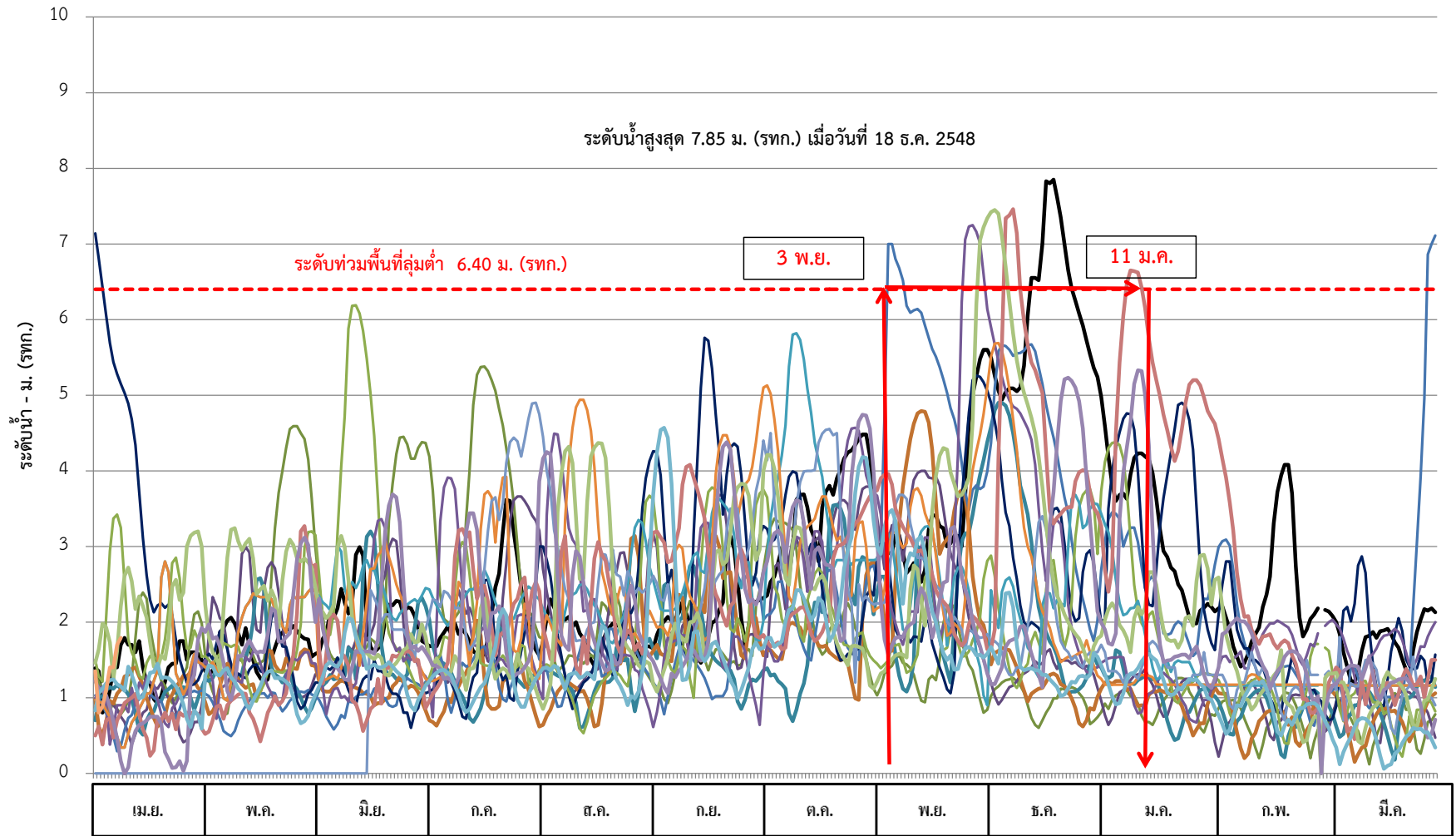


ศูนย์เสาระดับ = 0.00 ม. (รทก.)

ฝ่ายสารสนเทศและพยากรณ์น้ำ ส่วนอุทกวิทยา



ระดับน้ำสูงสุดรายวัน สถานีอุทกวิทยา X.234 แม่น้ำตรัง อ.เมือง จ.ตรัง  
(ปี พ.ศ. 2547-2563)

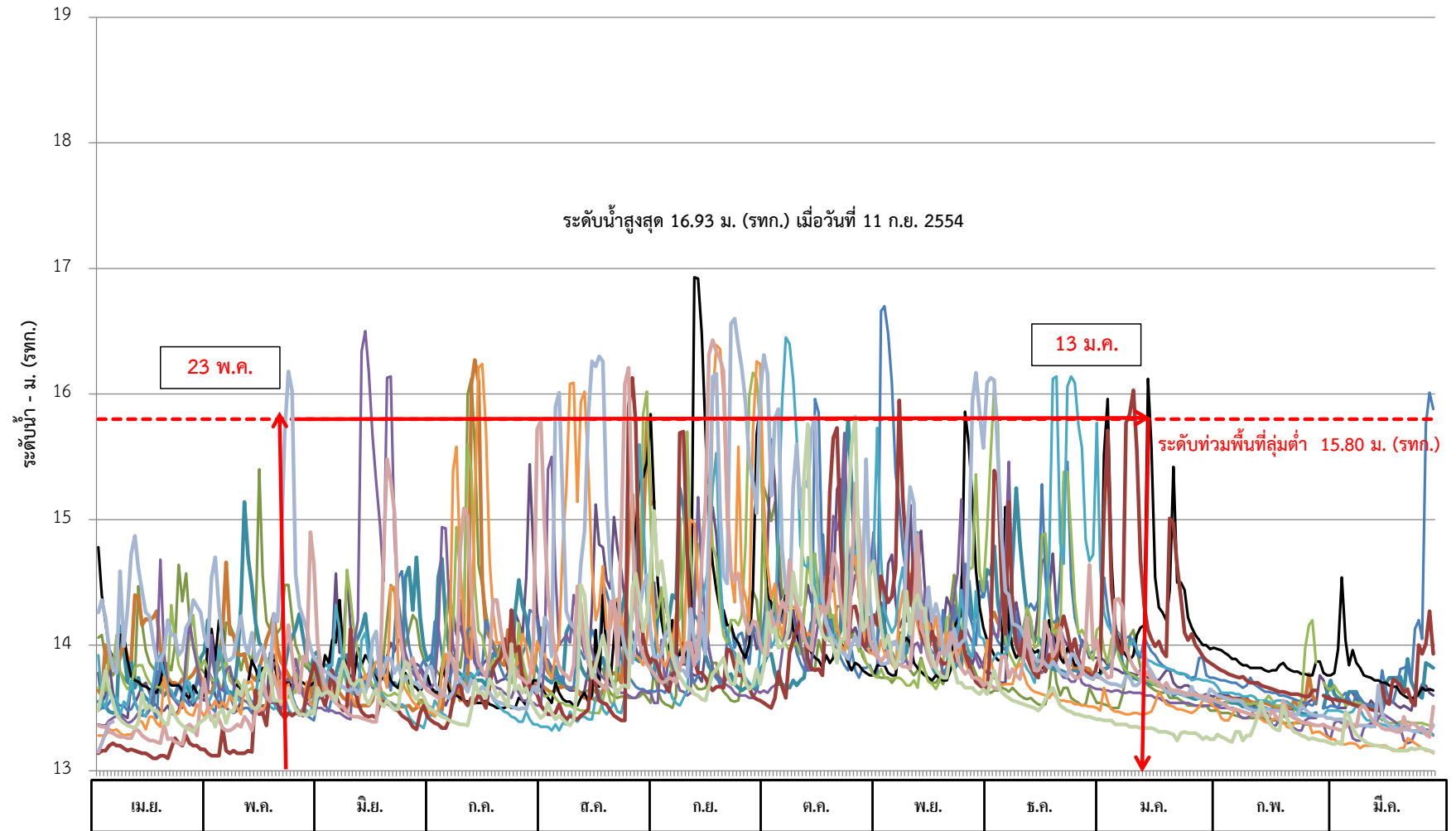


ศูนย์เสาระดับ = 0.00 ม. (รทก.)

ฝ่ายสารสนเทศและพยากรณ์น้ำ ส่วนอุทกวิทยา



ระดับน้ำสูงสุดรายวัน สถานีอุทกวิทยา X.239 คลองคูสน อ.เมือง จ.สตูล  
(ปี พ.ศ. 2549-2563)

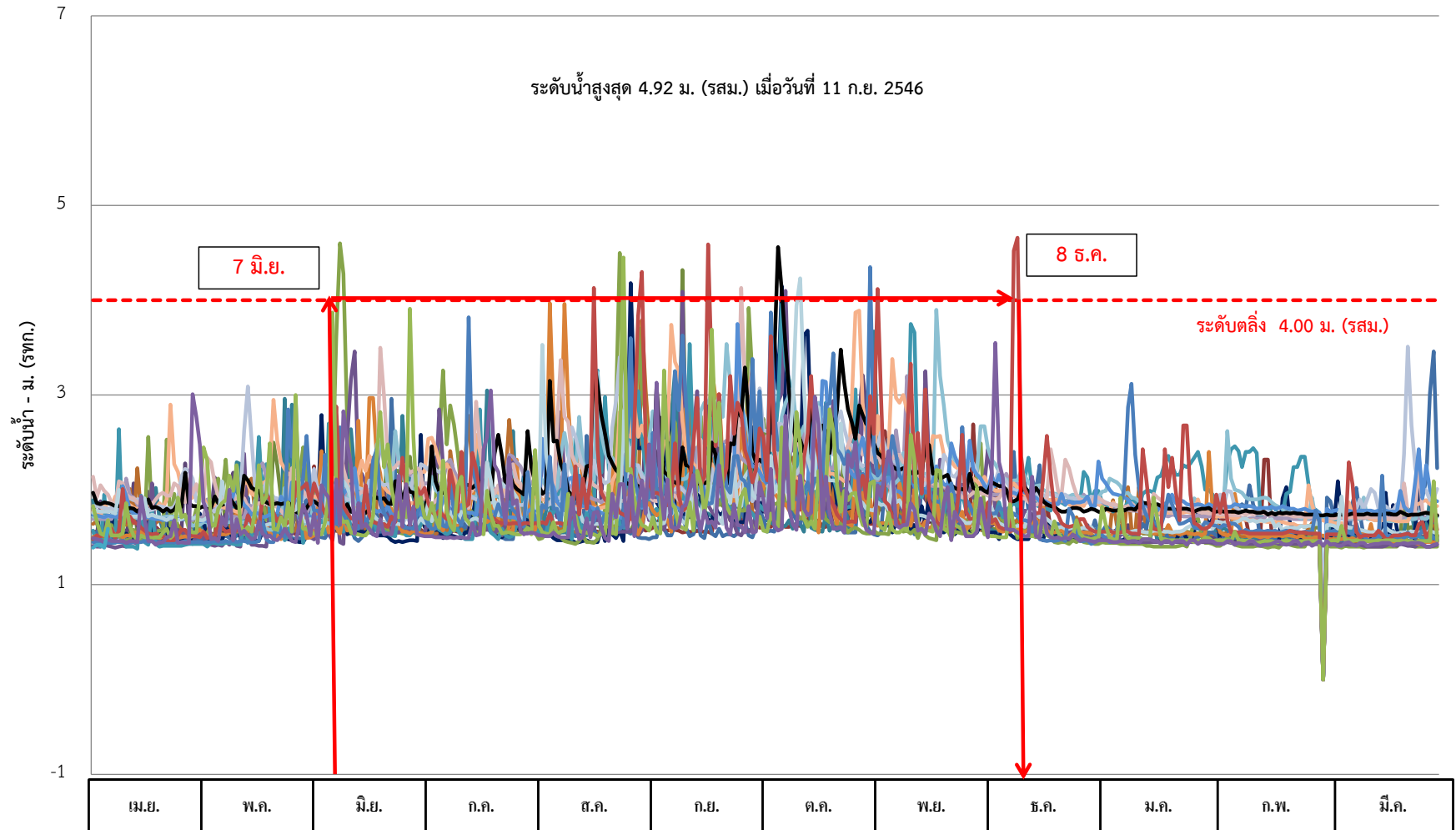


ศูนย์เสาระดับ = 0.00 ม. (รทก.)

ฝ่ายสารสนเทศและพยากรณ์น้ำ ส่วนอุทกวิทยา



ระดับน้ำสูงสุดรายวัน สถานีอุทกวิทยา X.191 คลองบางใหญ่ อ.เมือง จ.ภูเก็ต  
(ปี พ.ศ. 2540-2563)



ศูนย์เสาระดับ = 0.00 ม. (รทก.)

ฝ่ายสารสนเทศและพยากรณ์น้ำ ส่วนอุทกวิทยา